

土砂災害警戒区域等の指定の告示に係る図書(その1)

告示番号	
告示年月日	

自然現象の種類	土石流
溪流番号	N202D0313
水系名	北上川
河川名	-
溪流名	大瓜沢15
所在地	石巻市大瓜字八津山
調査機関	宮城県東部土木事務所



位置図(S=1:200,000)



位置図(S=1:25,000)

宮城県

「測量法に基づく国土地理院長承認(複製)R 7JHf 282」「本製品を複製する場合には、国土地理院の長の承認を得なければならない。」

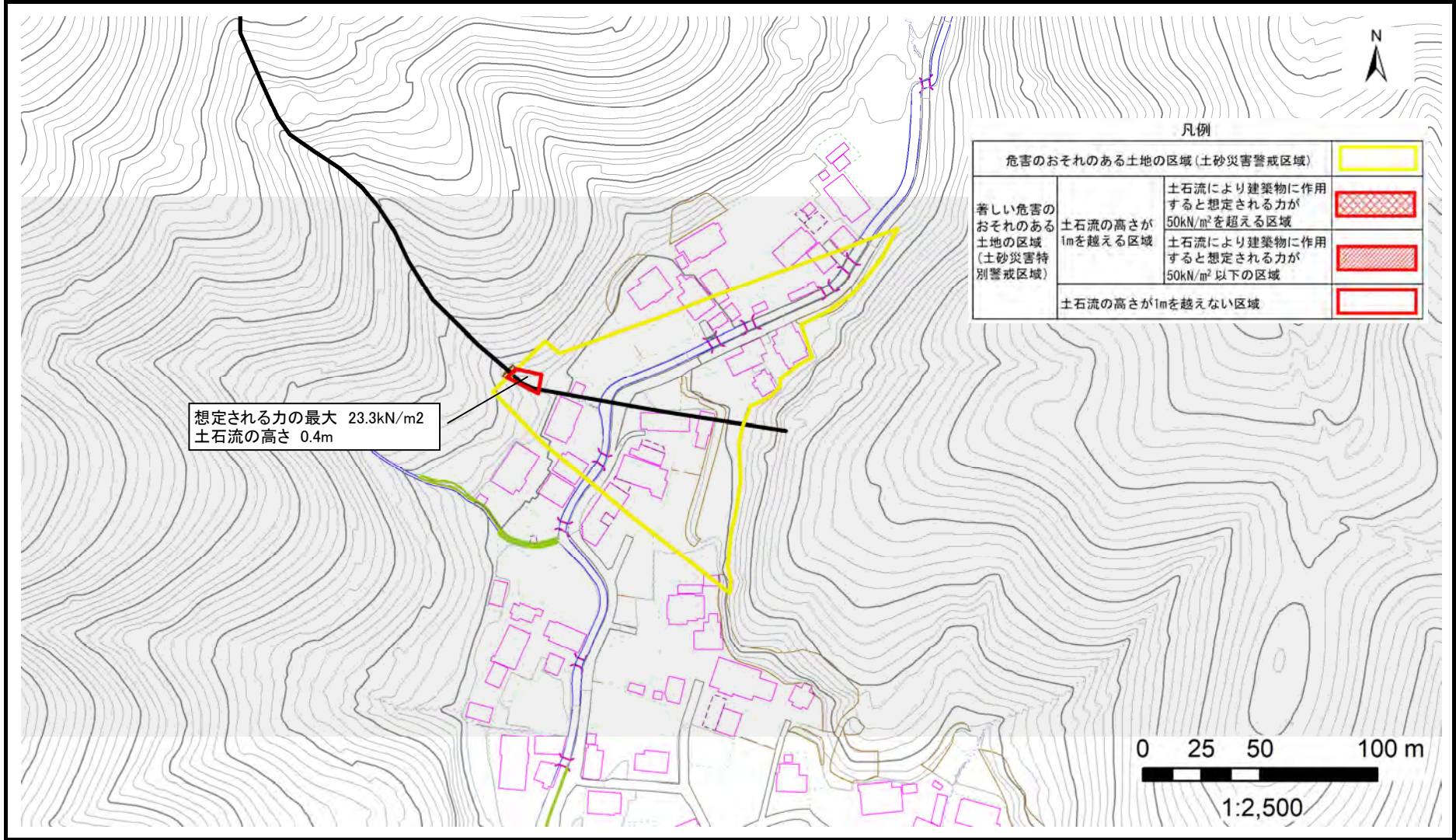
土砂災害警戒区域等の指定の告示に係る図書（その2）

告示番号	
告示年月日	

危害のおそれのある土地、著しい危害のおそれのある土地の設定図

調査年度	令和6年度
------	-------

渓流の位置	渓流番号	N202D0313	渓流名	大瓜沢15	所在地	石巻市大瓜字八津山
-------	------	-----------	-----	-------	-----	-----------



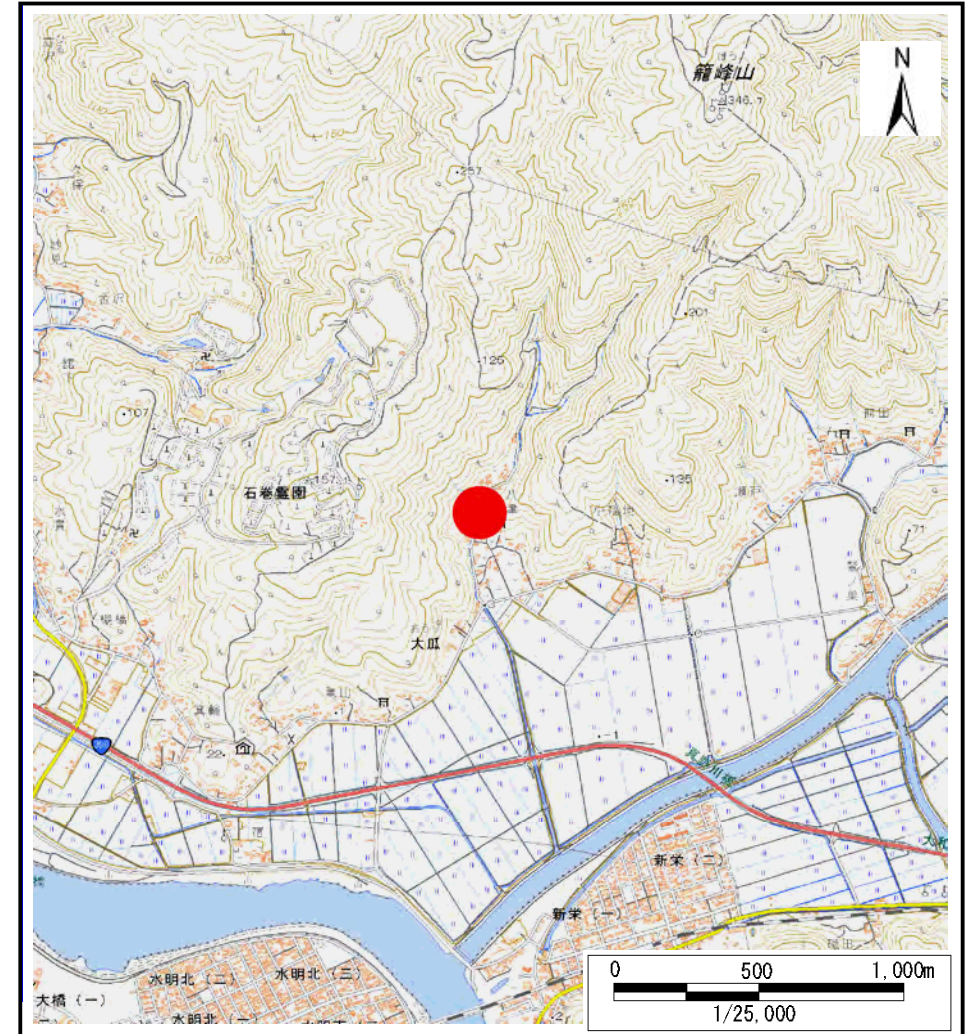
土砂災害警戒区域等の指定の告示に係る図書(その1)

告示番号	
告示年月日	

自然現象の種類	土石流
溪流番号	N202D0316
水系名	北上川
河川名	-
溪流名	大瓜沢16
所在地	石巻市大瓜字八津山、字寺崎、字八津
調査機関	宮城県東部土木事務所



位置図(S=1:200,000)



位置図(S=1:25,000)

宮城県

「測量法に基づく国土地理院長承認(複製)R 7JHf 282」「本製品を複製する場合には、国土地理院の長の承認を得なければならない。」

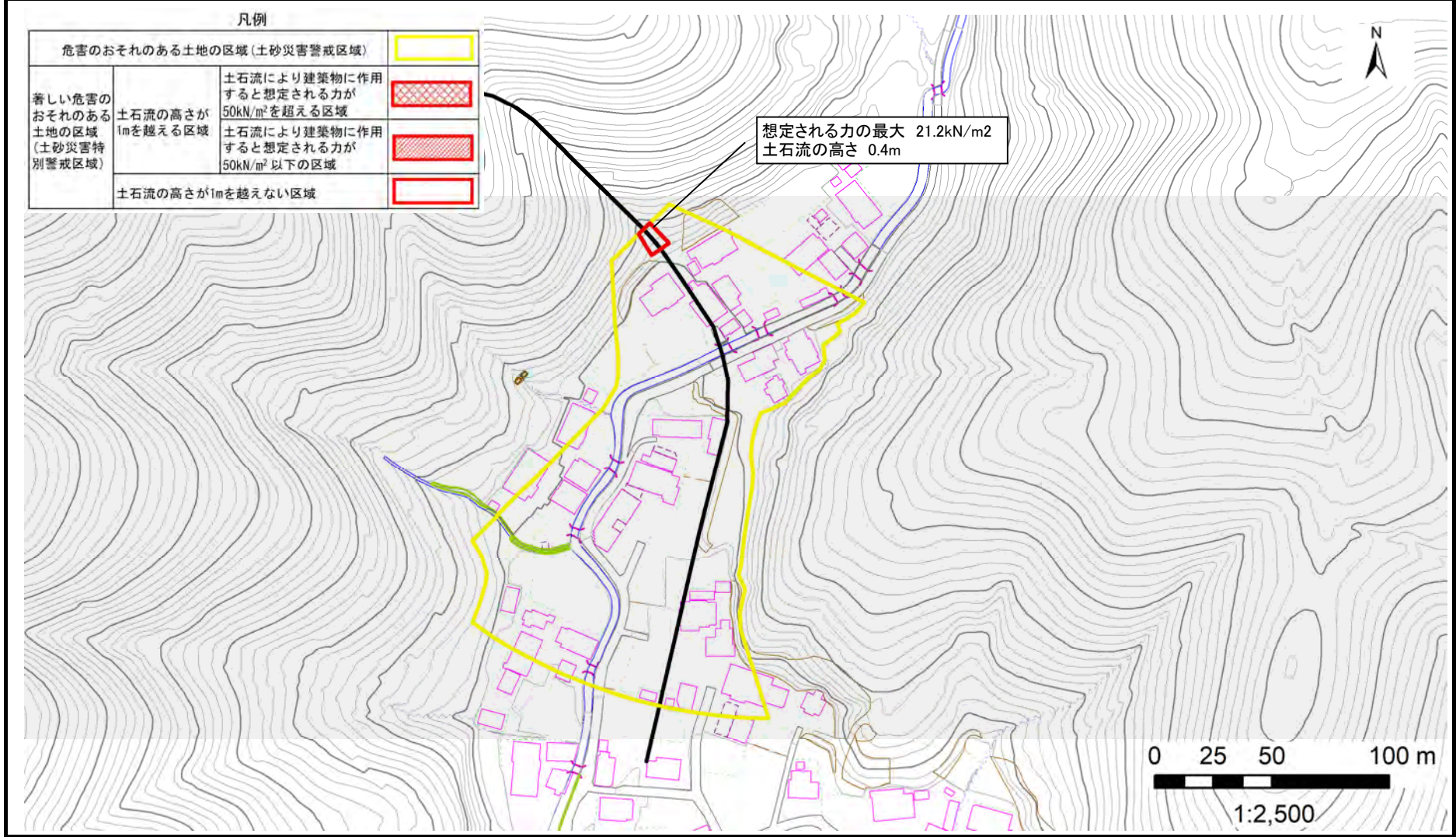
土砂災害警戒区域等の指定の告示に係る図書（その2）

告示番号	
告示年月日	

危害のおそれのある土地、著しい危害のおそれのある土地の設定図

調査年度	令和6年度
------	-------

渓流の位置	渓流番号	N202D0316	渓流名	大瓜沢16	所在地	石巻市大瓜字八津山、字寺崎、字八津
-------	------	-----------	-----	-------	-----	-------------------



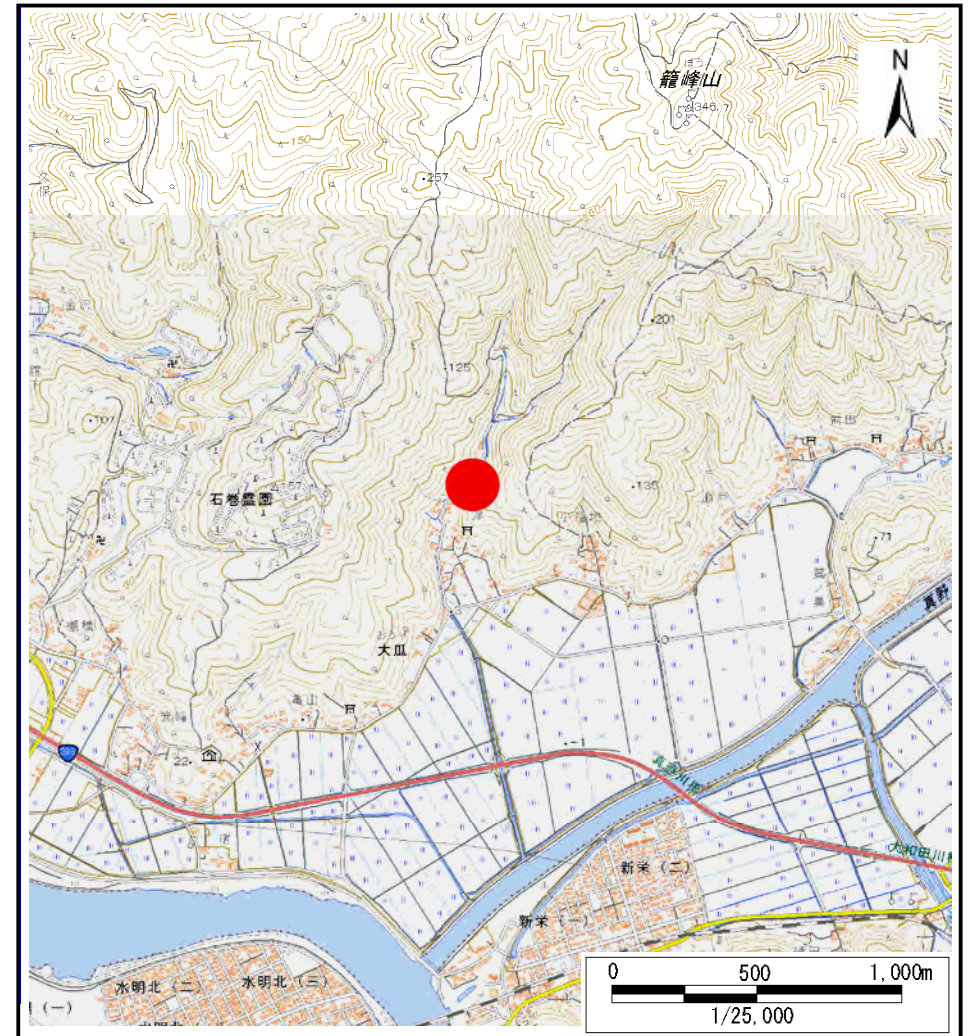
土砂災害警戒区域等の指定の告示に係る図書(その1)

告示番号	
告示年月日	

自然現象の種類	土石流
溪流番号	N202D0317
水系名	北上川
河川名	-
溪流名	大瓜沢17
所在地	石巻市大瓜字八津山
調査機関	宮城県東部土木事務所



位置図(S=1:200,000)



位置図(S=1:25,000)

宮城県

「測量法に基づく国土地理院長承認(複製)R 7JHf 282」「本製品を複製する場合には、国土地理院の長の承認を得なければならない。」

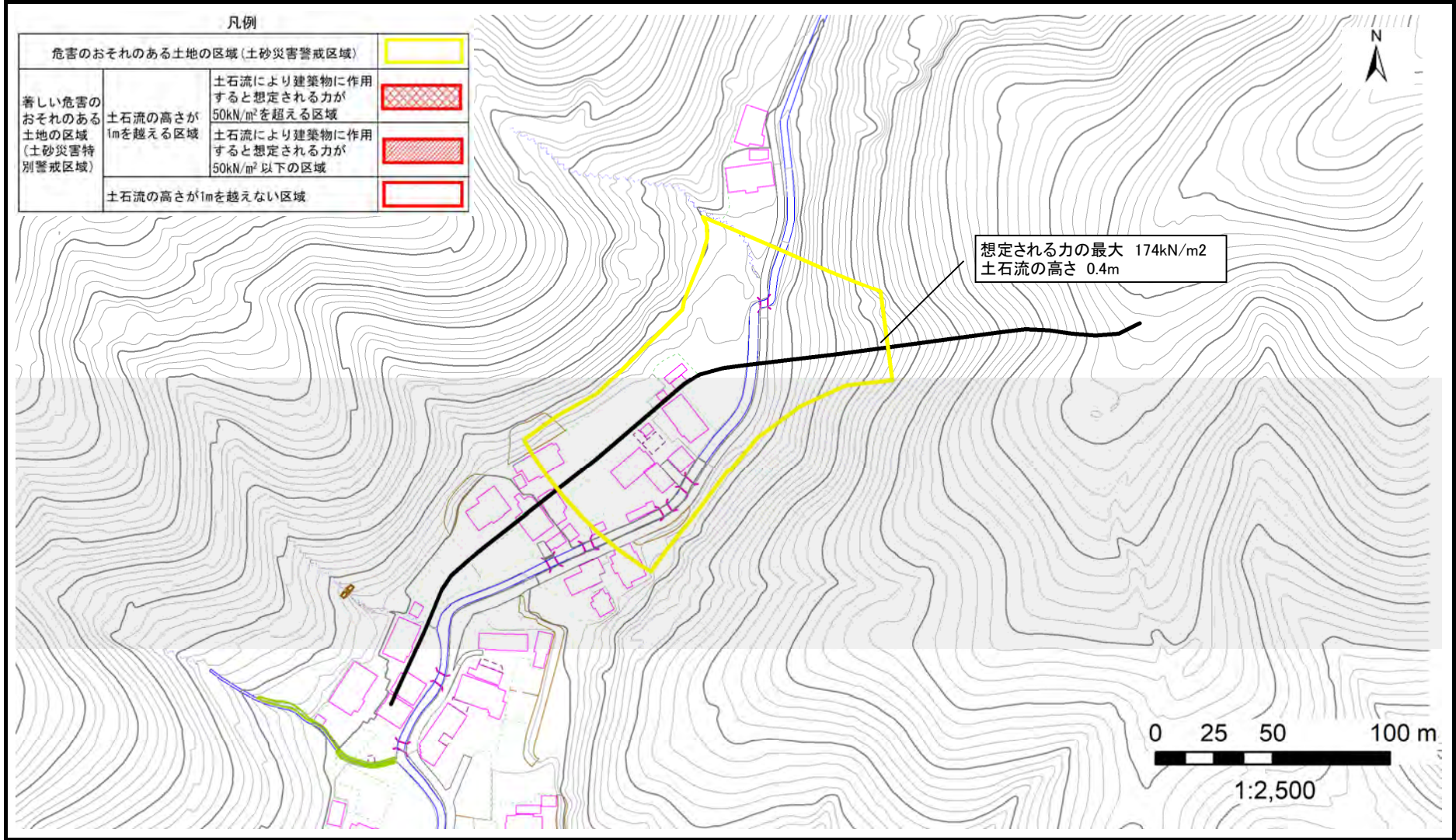
土砂災害警戒区域等の指定の告示に係る図書（その2）

告示番号	
告示年月日	

危害のおそれのある土地、著しい危害のおそれのある土地の設定図

調査年度	令和6年度
------	-------

渓流の位置	渓流番号	N202D0317	渓流名	大瓜沢17	所在地	石巻市大瓜字八津山
-------	------	-----------	-----	-------	-----	-----------



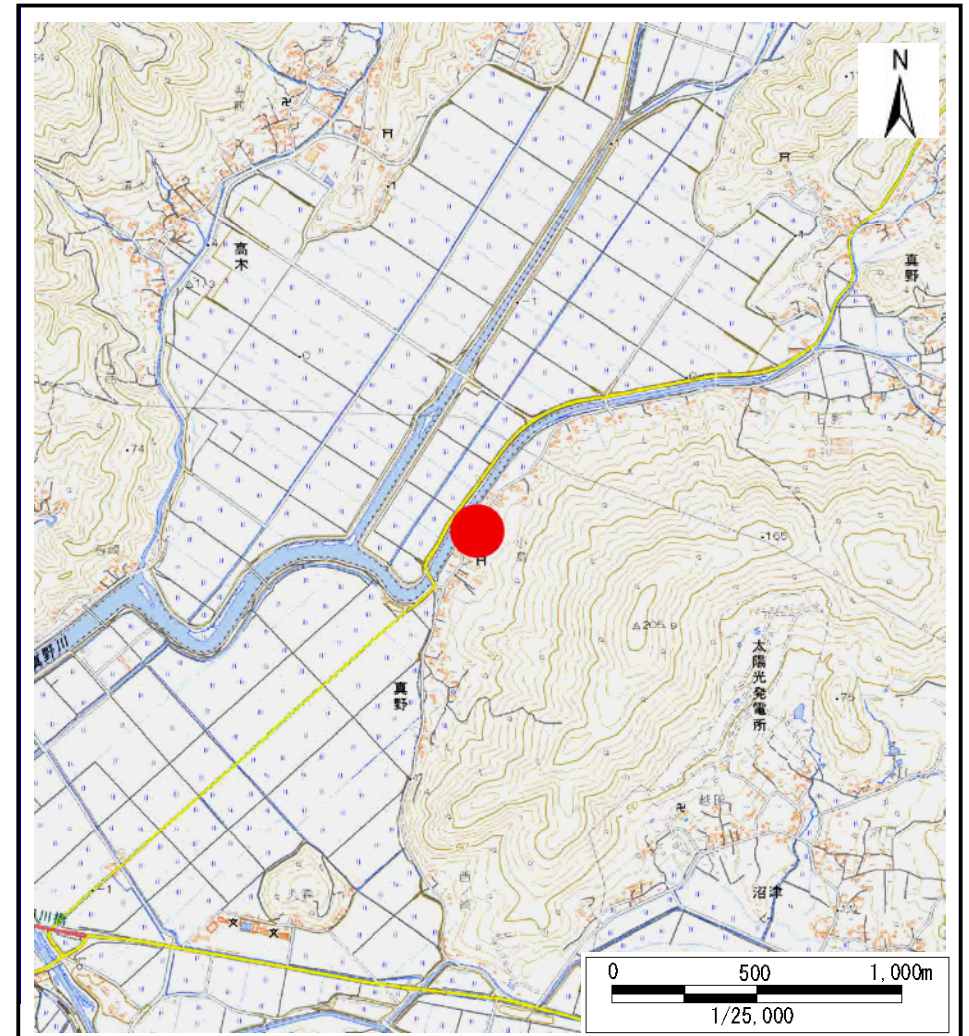
土砂災害警戒区域等の指定の告示に係る図書(その1)

告示番号	
告示年月日	

自然現象の種類	土石流
溪流番号	N202D0318
水系名	北上川
河川名	-
溪流名	真野沢9
所在地	石巻市真野字小島、字小島山
調査機関	宮城県東部土木事務所



位置図(S=1:200,000)



位置図(S=1:25,000)

宮城県

「測量法に基づく国土地理院長承認(複製)R 7JHf 282」「本製品を複製する場合には、国土地理院の長の承認を得なければならない。」

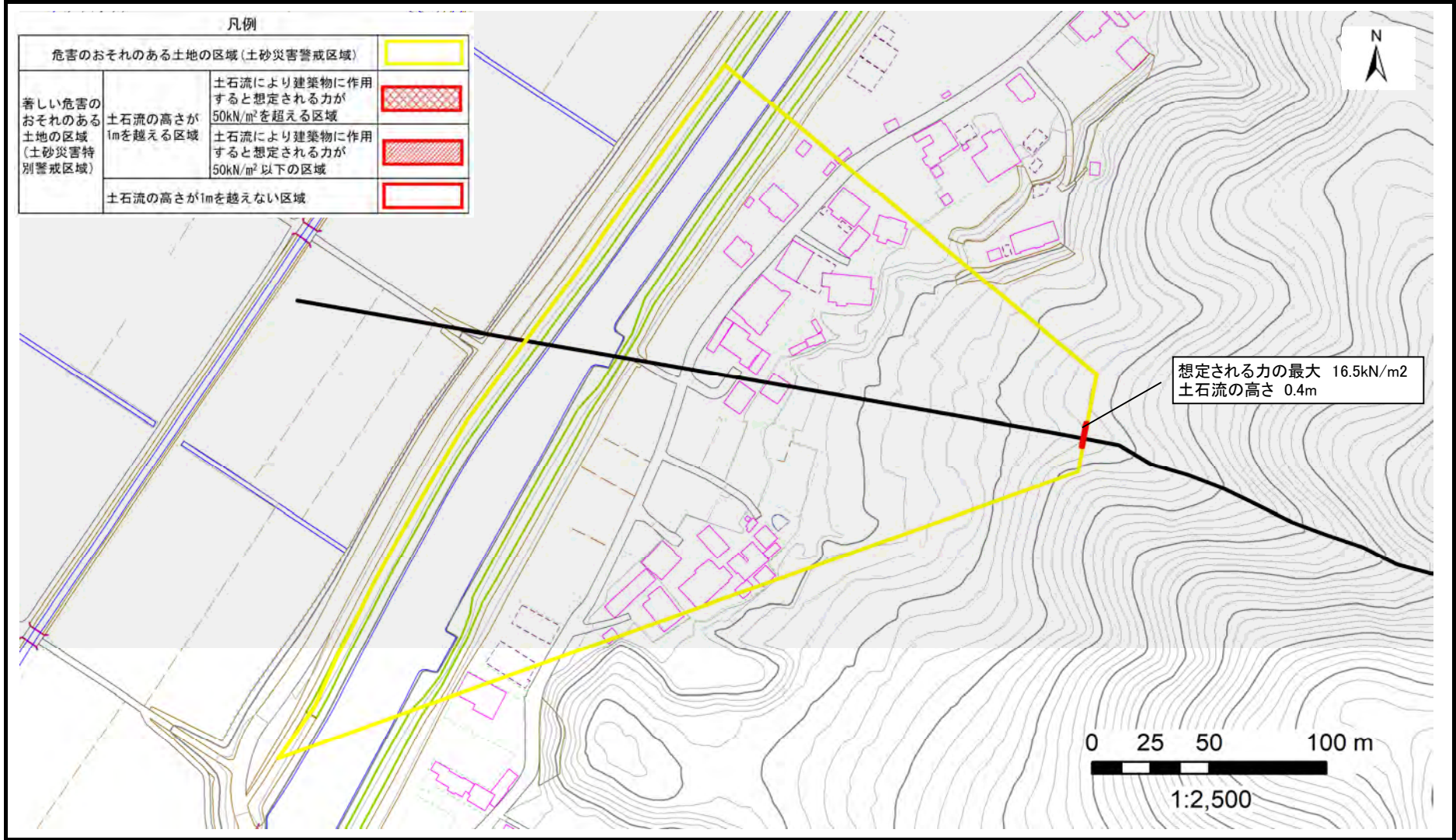
土砂災害警戒区域等の指定の告示に係る図書（その2）

告示番号	
告示年月日	

危害のおそれのある土地、著しい危害のおそれのある土地の設定図

調査年度	令和6年度
------	-------

渓流の位置	渓流番号	N202D0318	渓流名	真野沢9	所在地	石巻市真野字小島、字小島山
-------	------	-----------	-----	------	-----	---------------



土砂災害警戒区域等の指定の告示に係る図書(その1)

告示番号	
告示年月日	

自然現象の種類	土石流
溪流番号	N202D0319
水系名	北上川
河川名	-
溪流名	大瓜沢18
所在地	石巻市大瓜字瀬戸山、字前田、字新前田、字瀬戸
調査機関	宮城県東部土木事務所



位置図(S=1:200,000)



位置図(S=1:25,000)

宮城県

「測量法に基づく国土地理院長承認(複製)R 7JHf 282」「本製品を複製する場合には、国土地理院の長の承認を得なければならない。」

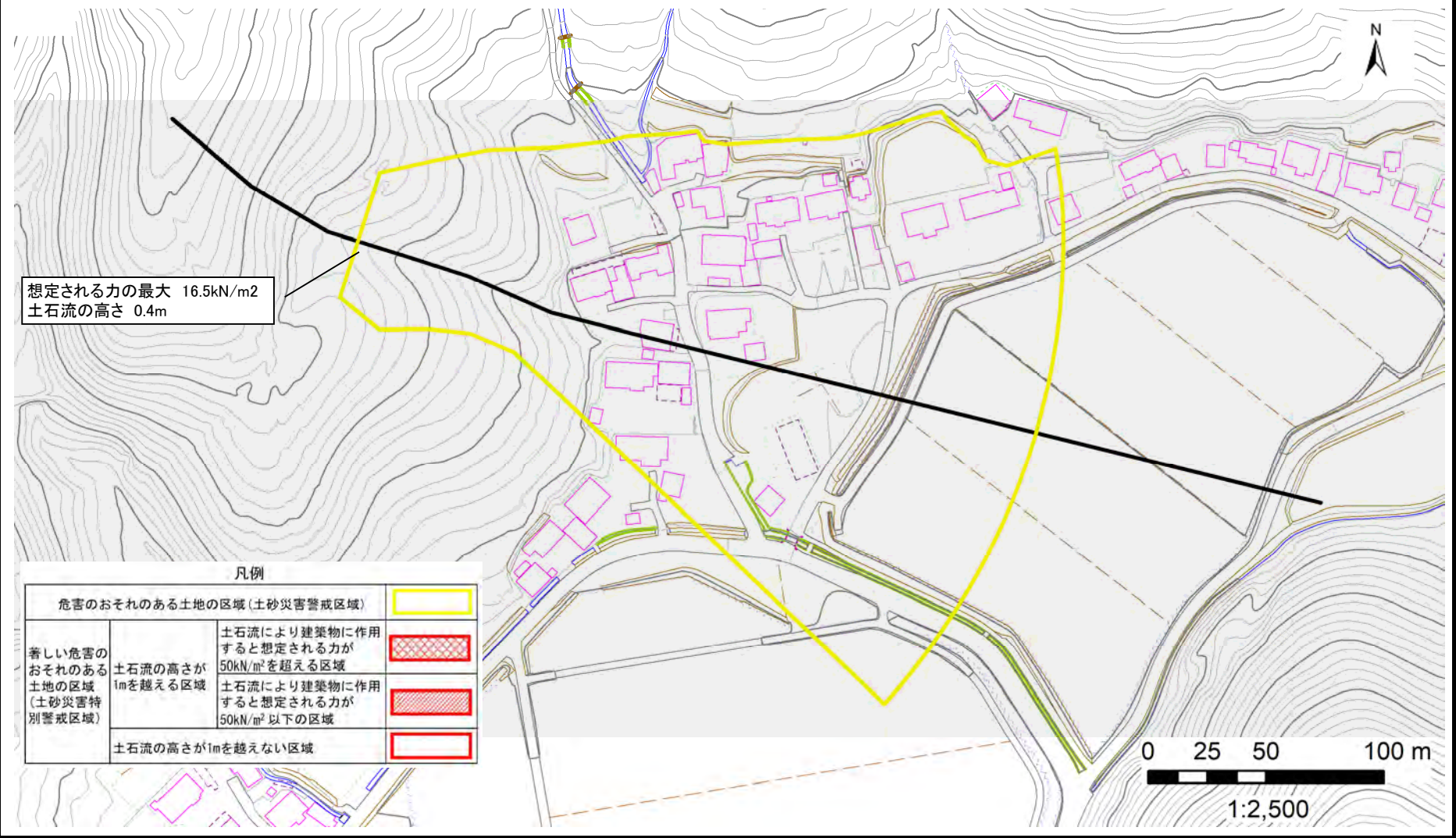
土砂災害警戒区域等の指定の告示に係る図書（その2）

告示番号	
告示年月日	

調査年度	令和6年度
------	-------

危害のおそれのある土地、著しい危害のおそれのある土地の設定図

渓流の位置	渓流番号	N202D0319	渓流名	大瓜沢18	所在地	石巻市大瓜字瀬戸山、字前田、字新前田、字瀬戸
-------	------	-----------	-----	-------	-----	------------------------



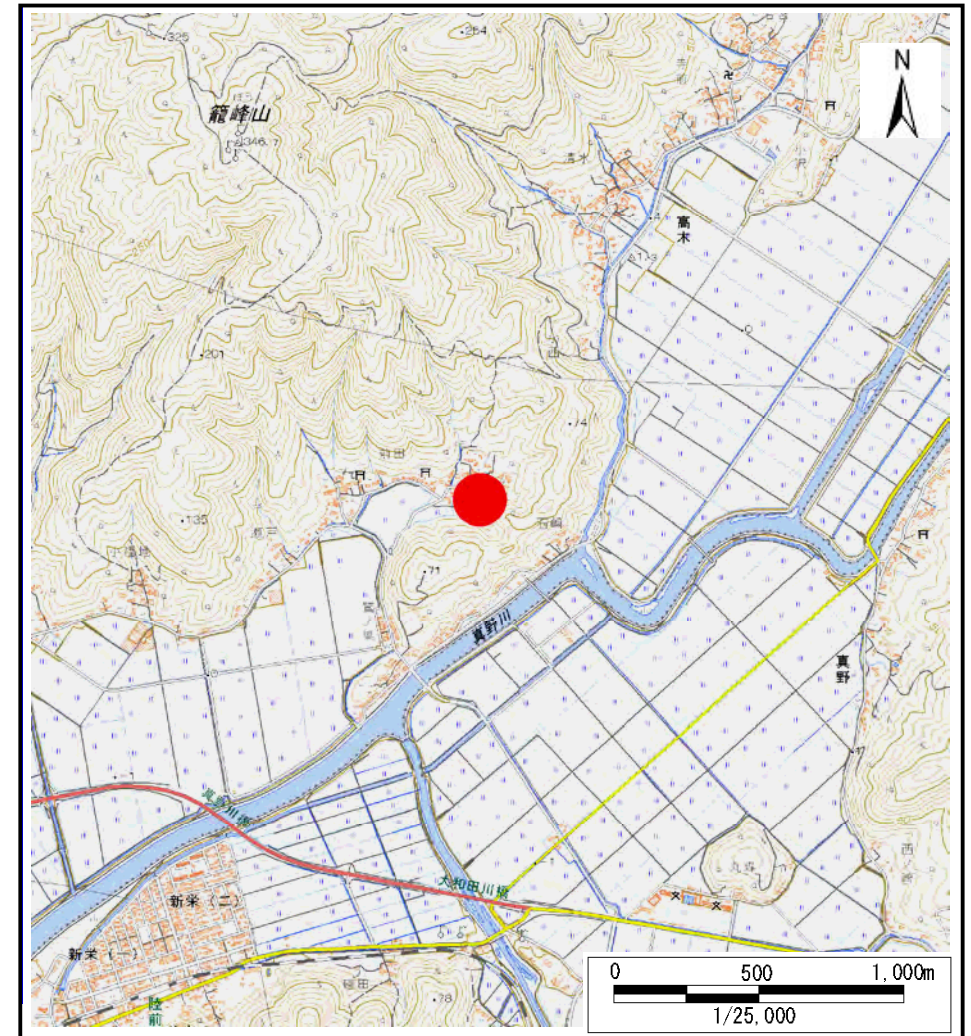
土砂災害警戒区域等の指定の告示に係る図書(その1)

告示番号	
告示年月日	

自然現象の種類	土石流
溪流番号	N202D0320
水系名	北上川
河川名	-
溪流名	大瓜沢19
所在地	石巻市大瓜字前田、字新前田
調査機関	宮城県東部土木事務所



位置図(S=1:200,000)



位置図(S=1:25,000)

宮城県

「測量法に基づく国土地理院長承認(複製)R 7JHf 282」「本製品を複製する場合には、国土地理院の長の承認を得なければならない。」

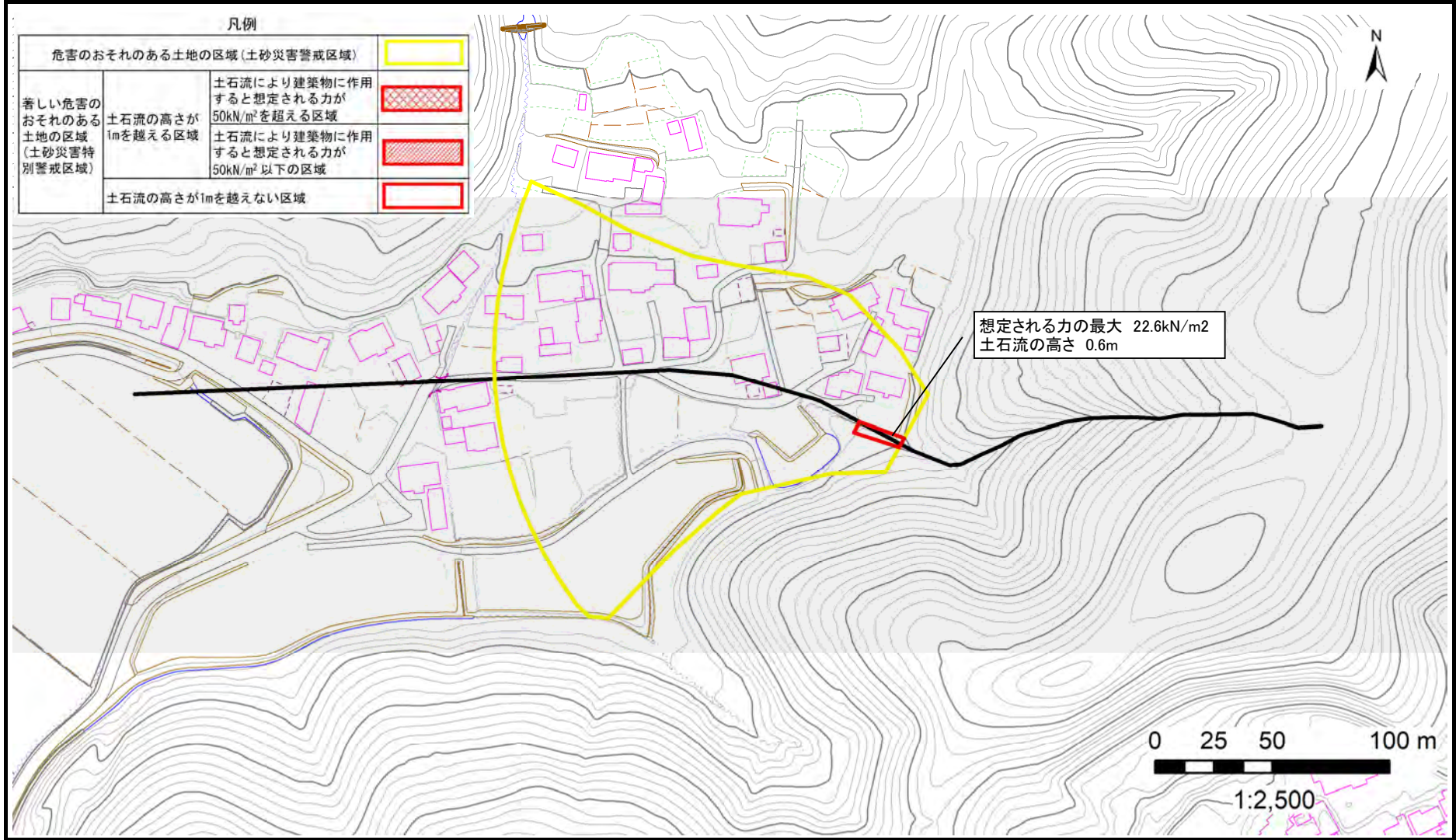
土砂災害警戒区域等の指定の告示に係る図書（その2）

告示番号	
告示年月日	

危害のおそれのある土地、著しい危害のおそれのある土地の設定図

調査年度	令和6年度
------	-------

渓流の位置	渓流番号	N202D0320	渓流名	大瓜沢19	所在地	石巻市大瓜字前田、字新前田
-------	------	-----------	-----	-------	-----	---------------



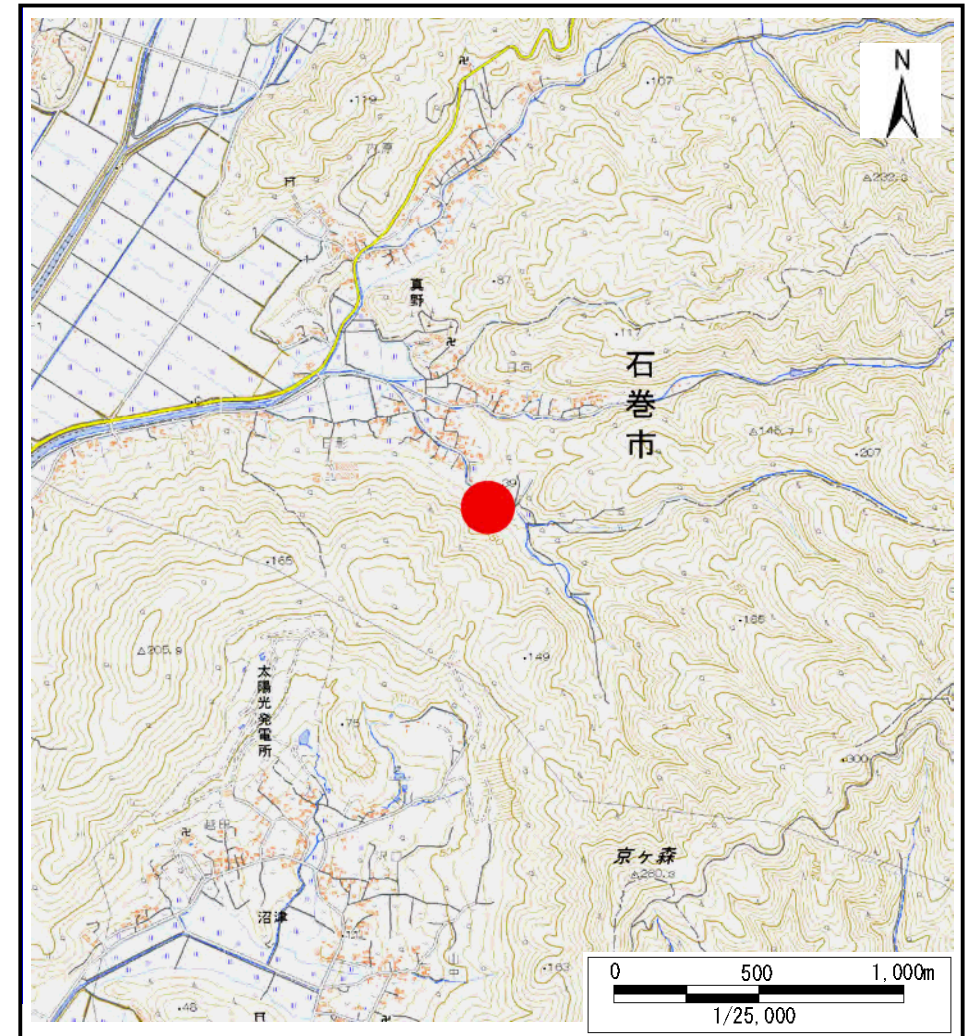
土砂災害警戒区域等の指定の告示に係る図書(その1)

告示番号	
告示年月日	

自然現象の種類	土石流
溪流番号	N202D0321
水系名	北上川
河川名	-
溪流名	真野沢10
所在地	石巻市真野字日影、字館坂山、字八森山
調査機関	宮城県東部土木事務所



位置図(S=1:200,000)



位置図(S=1:25,000)

宮城県

「測量法に基づく国土地理院長承認(複製)R 7JHf 282」「本製品を複製する場合には、国土地理院の長の承認を得なければならない。」

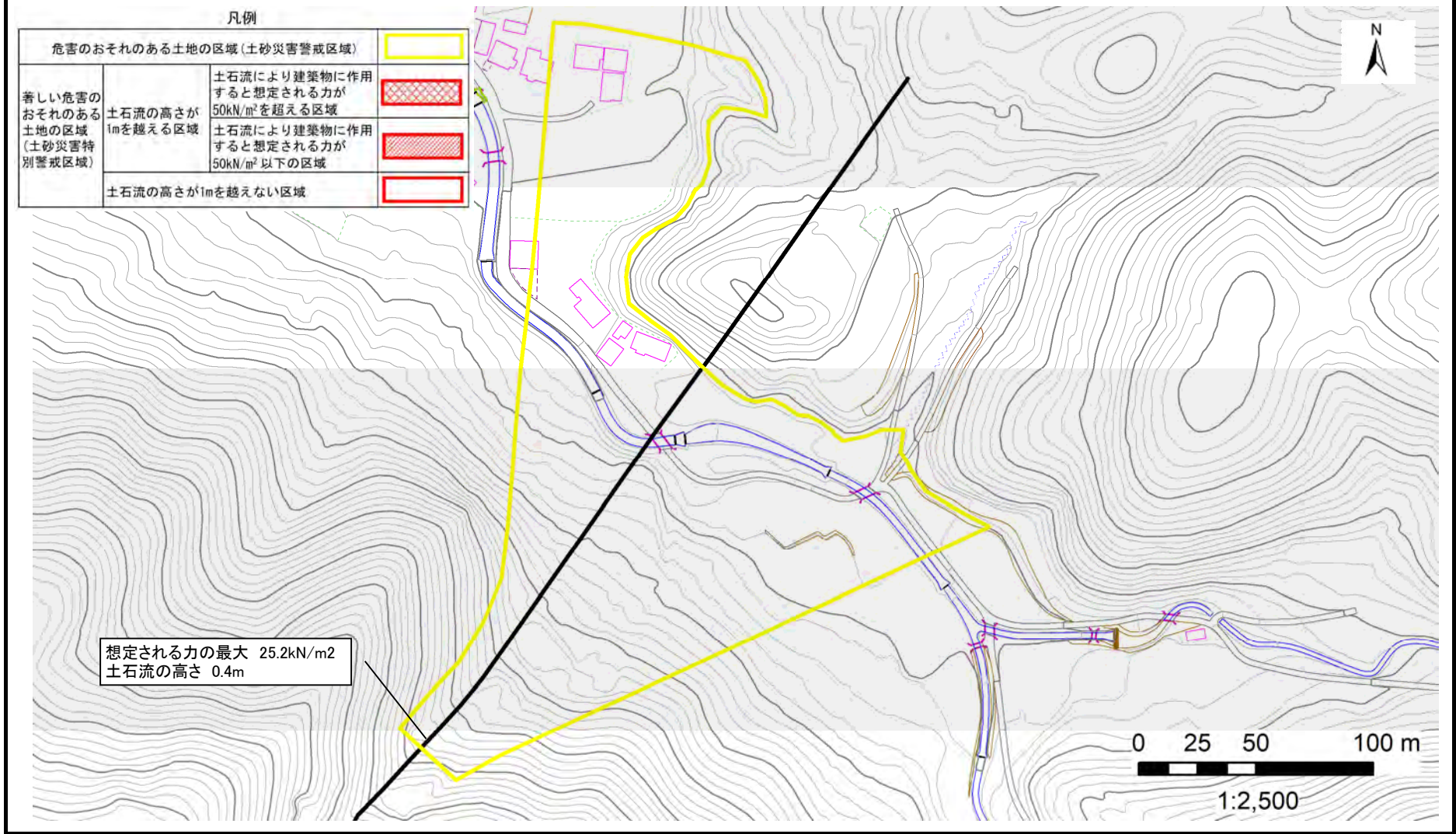
土砂災害警戒区域等の指定の告示に係る図書（その2）

告示番号	
告示年月日	

危害のおそれのある土地、著しい危害のおそれのある土地の設定図

調査年度	令和6年度
------	-------

渓流の位置	渓流番号	N202D0321	渓流名	真野沢10	所在地	石巻市真野字日影、字館坂山、字八森山
-------	------	-----------	-----	-------	-----	--------------------



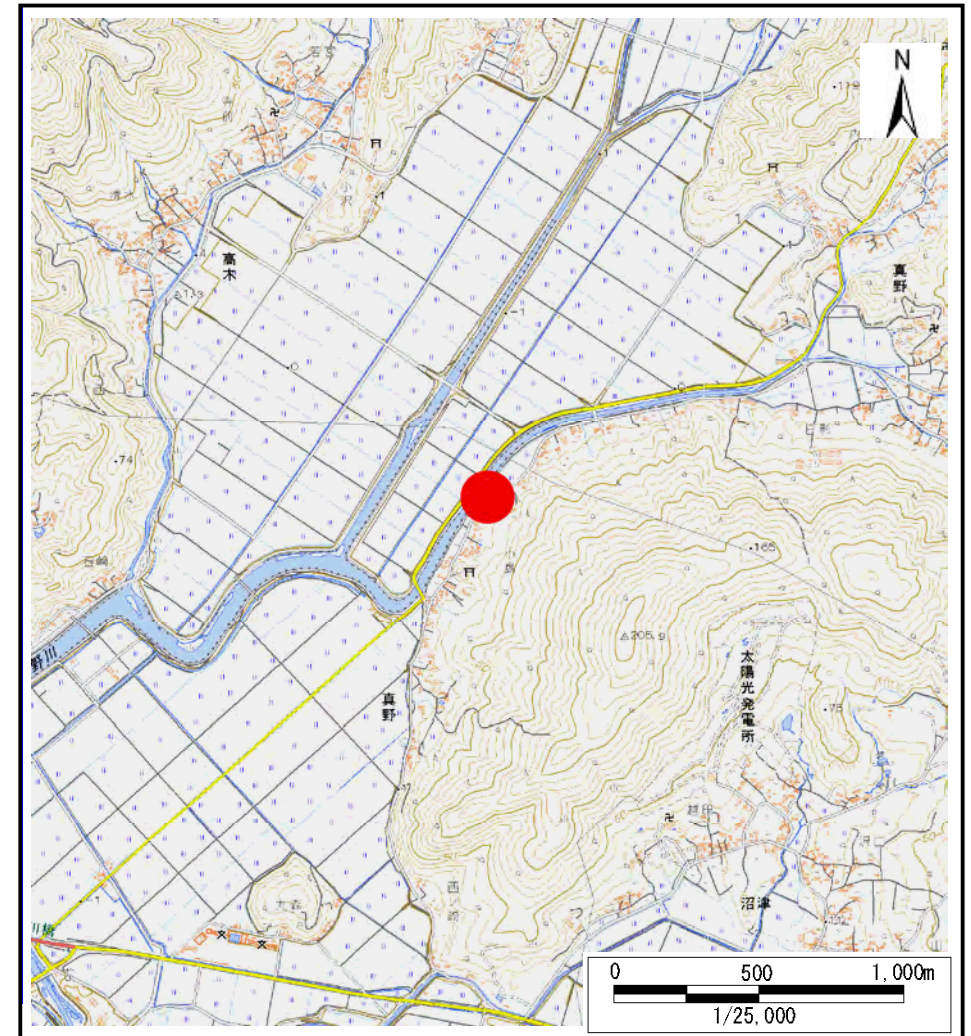
土砂災害警戒区域等の指定の告示に係る図書(その1)

告示番号	
告示年月日	

自然現象の種類	土石流
溪流番号	N202D0322
水系名	北上川
河川名	-
溪流名	真野沢11
所在地	石巻市真野字小島、字小島山
調査機関	宮城県東部土木事務所



位置図(S=1:200,000)



位置図(S=1:25,000)

宮城県

「測量法に基づく国土地理院長承認(複製)R 7JHf 282」「本製品を複製する場合には、国土地理院の長の承認を得なければならない。」

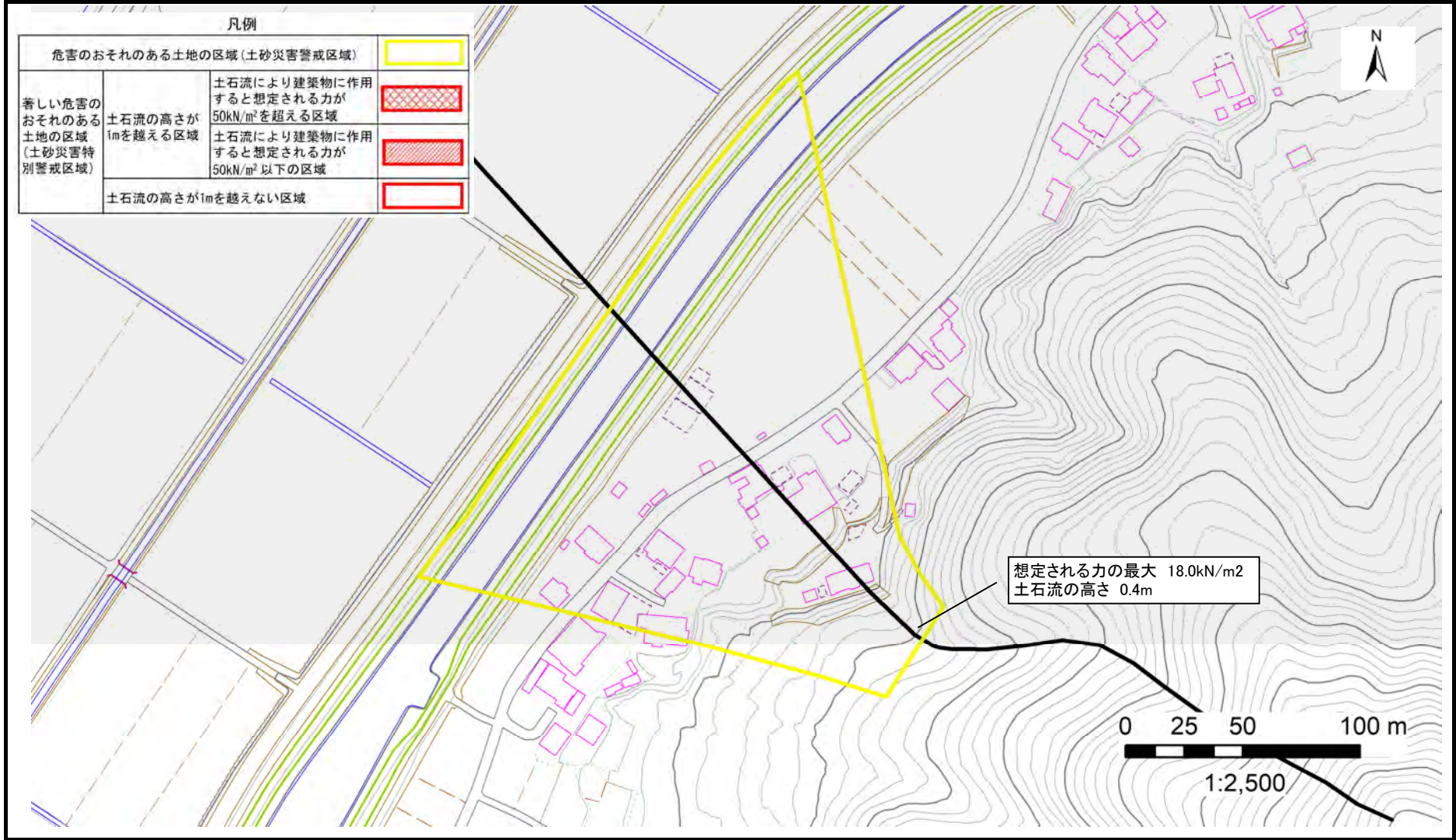
土砂災害警戒区域等の指定の告示に係る図書（その2）

告示番号	
告示年月日	

危害のおそれのある土地、著しい危害のおそれのある土地の設定図

調査年度	令和6年度
------	-------

渓流の位置	渓流番号	N202D0322	渓流名	真野沢11	所在地	石巻市真野字小島、字小島山
-------	------	-----------	-----	-------	-----	---------------



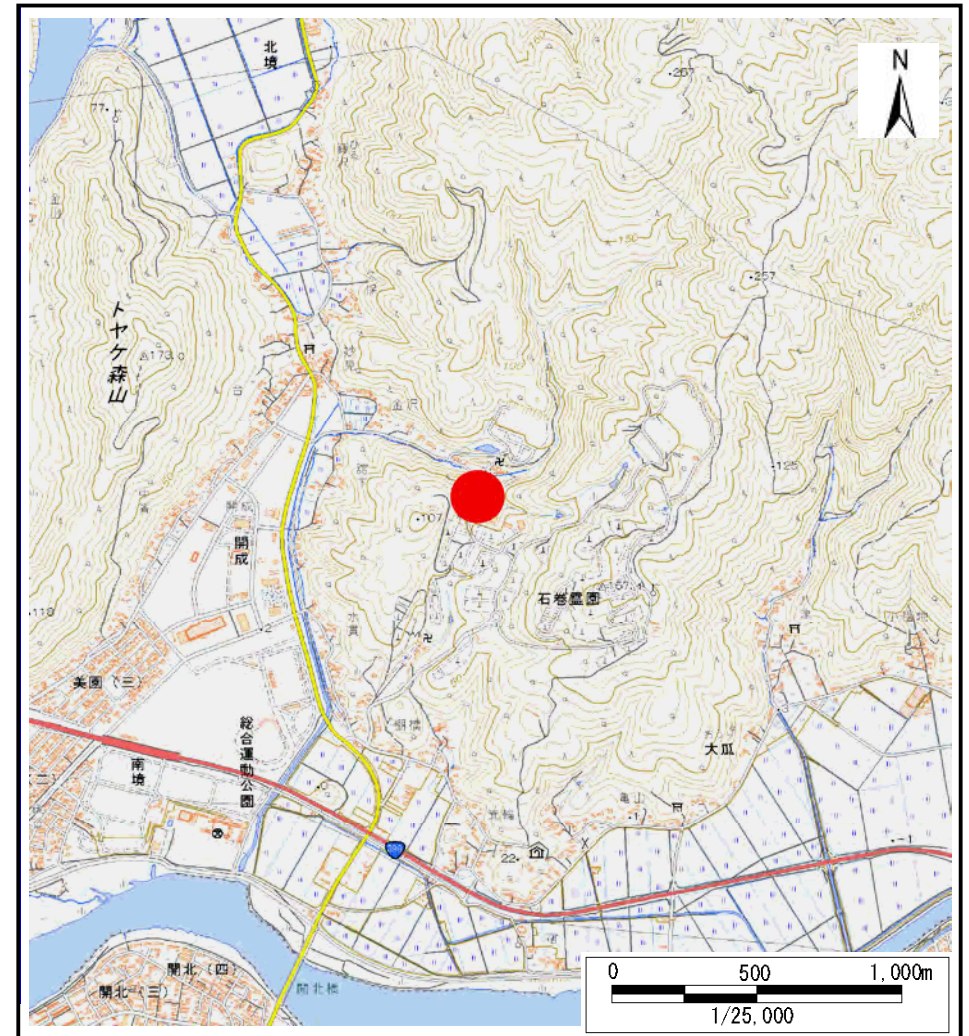
土砂災害警戒区域等の指定の告示に係る図書(その1)

告示番号	
告示年月日	

自然現象の種類	土石流
溪流番号	N202D0323
水系名	北上川
河川名	-
溪流名	南境沢2
所在地	石巻市南境字大衡山、字金沢
調査機関	宮城県東部土木事務所



位置図(S=1:200,000)



位置図(S=1:25,000)

宮城県

「測量法に基づく国土地理院長承認(複製)R 7JHf 282」「本製品を複製する場合には、国土地理院の長の承認を得なければならない。」

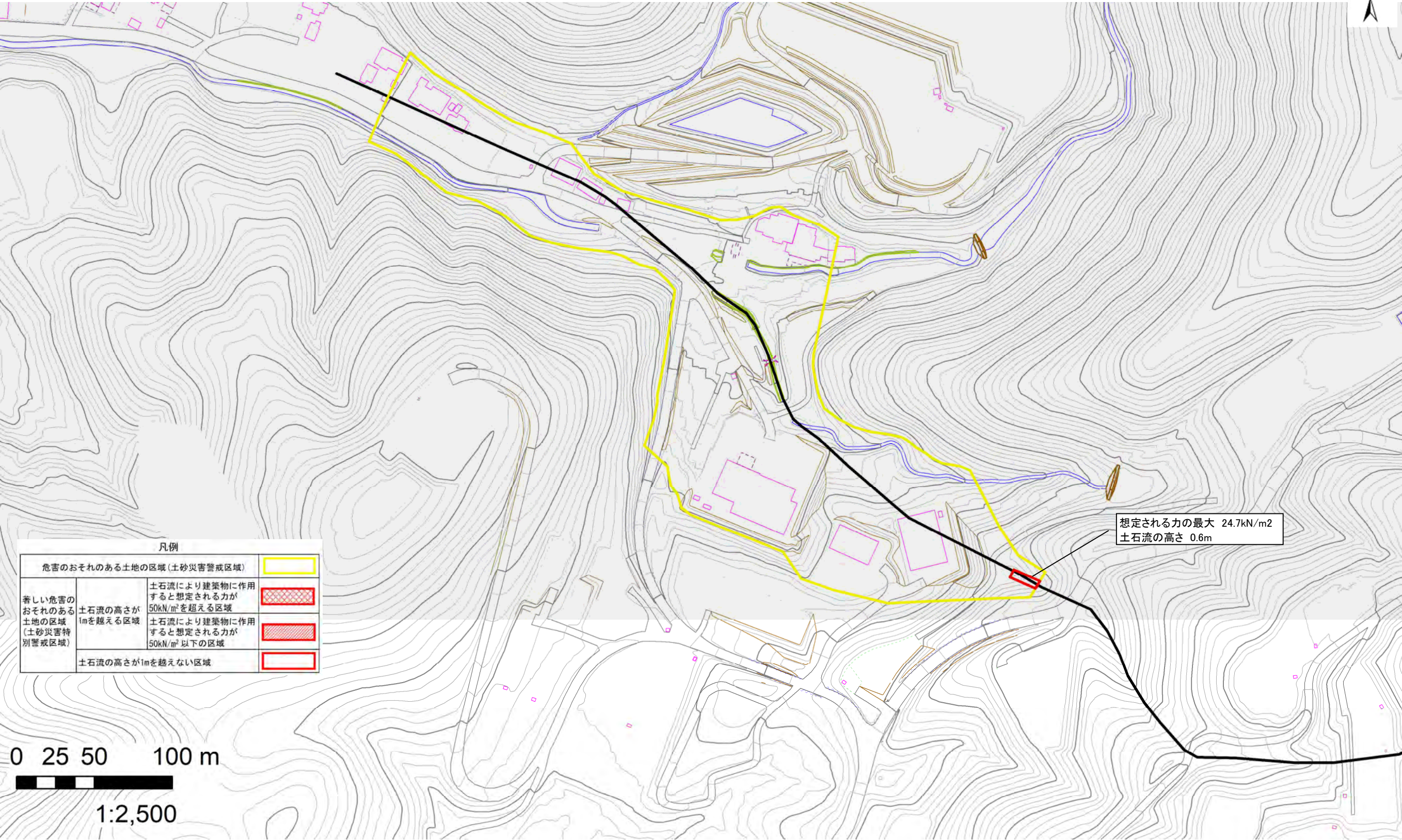
土砂災害警戒区域等の指定の告示に係る図書（その2）

告示番号	
告示年月日	

危害のおそれのある土地、著しい危害のおそれのある土地の設定図

調査年度	令和6年度
石巻市南境字大衡山、字金沢	

溪流の位置	溪流番号	N202D0323	溪流名	南境沢2	所在地
-------	------	-----------	-----	------	-----



想定される力の最大 24.7kN/m2
土石流の高さ 0.6m

凡例		
危害のおそれのある土地の区域(土砂災害警戒区域)		
著しい危害のおそれのある土地の区域(土砂災害特別警戒区域)	土石流により建築物に作用すると想定される力が50kN/m ² を超える区域	
	土石流により建築物に作用すると想定される力が50kN/m ² 以下の区域	
	土石流の高さが1mを越える区域	
	土石流の高さが1mを越えない区域	

0 25 50 100 m

1:2,500

土砂災害警戒区域等の指定の告示に係る図書(その1)

告示番号	
告示年月日	

自然現象の種類	土石流
溪流番号	N202D0324
水系名	北上川
河川名	-
溪流名	大瓜沢20
所在地	石巻市大瓜字瀬戸山、字前田、字新前田、字瀬戸
調査機関	宮城県東部土木事務所



位置図(S=1:200,000)



位置図(S=1:25,000)

宮城県

「測量法に基づく国土地理院長承認(複製)R 7JHf 282」「本製品を複製する場合には、国土地理院の長の承認を得なければならない。」

土砂災害警戒区域等の指定の告示に係る図書（その2）

告示番号	
告示年月日	

調査年度	令和6年度
------	-------

危害のおそれのある土地、著しい危害のおそれのある土地の設定図

渓流の位置	渓流番号	N202D0324	渓流名	大瓜沢20	所在地	石巻市大瓜字瀬戸山、字前田、字新前田、字瀬戸
-------	------	-----------	-----	-------	-----	------------------------

