

土砂災害警戒区域等の指定の告示に係る図書(その1)

告示番号	
告示年月日	

自然現象の種類	土石流
溪流番号	N202D0195
水系名	北上川
河川名	-
溪流名	湊沢1
所在地	石巻市湊字隠里山、字根上り松、字大門崎、大門町3丁目、湊東2丁目、松並1丁目
調査機関	宮城県東部土木事務所



位置図(S=1:200,000)



位置図(S=1:25,000)

宮城県

「測量法に基づく国土地理院長承認(複製)R 7JHf 282」「本製品を複製する場合には、国土地理院の長の承認を得なければならない。」

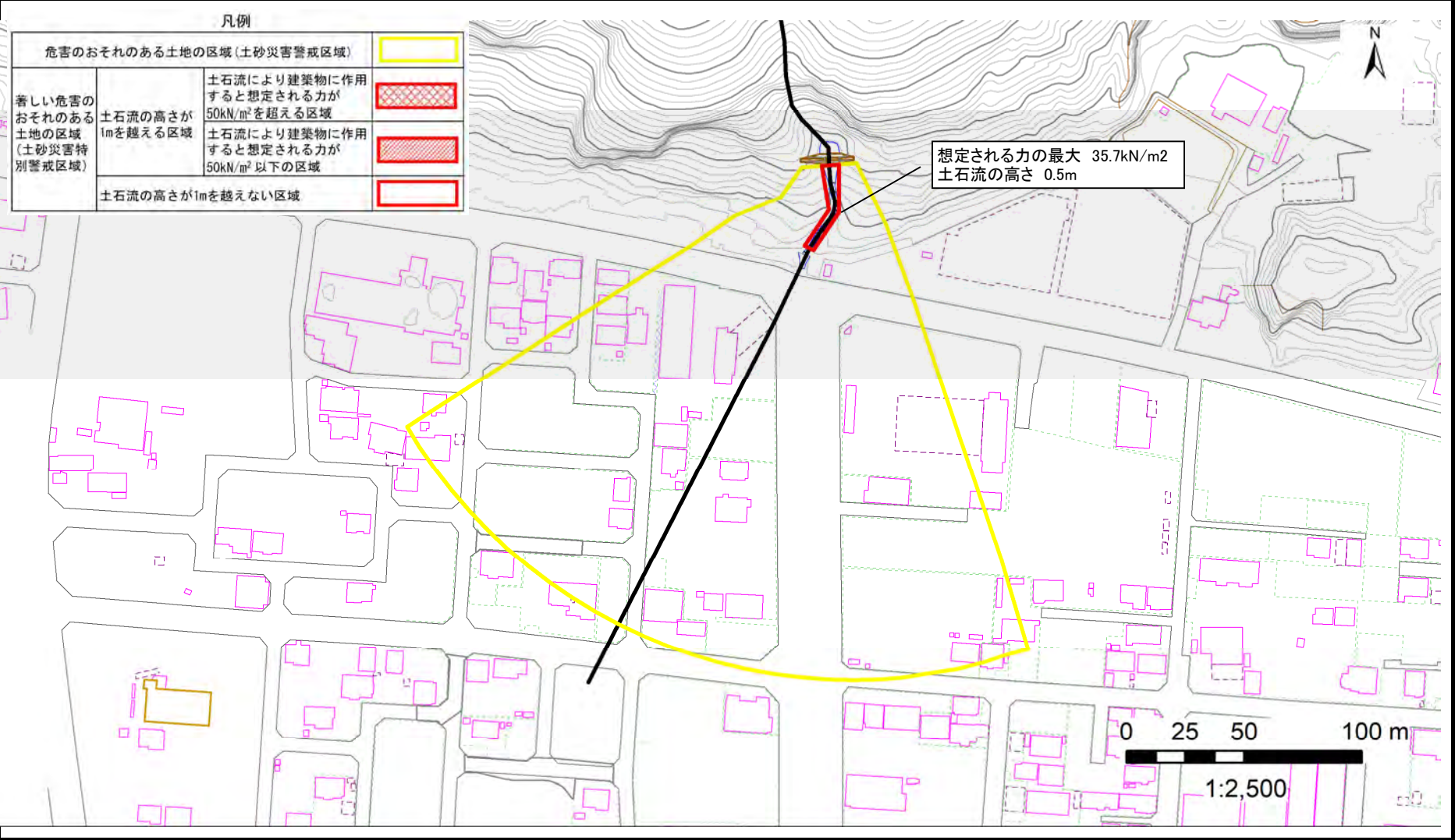
土砂災害警戒区域等の指定の告示に係る図書（その2）

告示番号	
告示年月日	

調査年度	令和6年度
------	-------

危害のおそれのある土地、著しい危害のおそれのある土地の設定図

渓流の位置	渓流番号	N202D0195	渓流名	湊沢1	所在地	石巻市湊字隠里山、字根上り松、字大門崎、大門町3丁目、湊東2丁目、松並1丁目
-------	------	-----------	-----	-----	-----	--



土砂災害警戒区域等の指定の告示に係る図書(その1)

告示番号	
告示年月日	

自然現象の種類	土石流
溪流番号	N202D0201
水系名	北上川
河川名	-
溪流名	湊沢2
所在地	石巻市伊原津1丁目、湊字隠里山
調査機関	宮城県東部土木事務所



位置図(S=1:200,000)



位置図(S=1:25,000)

宮城県

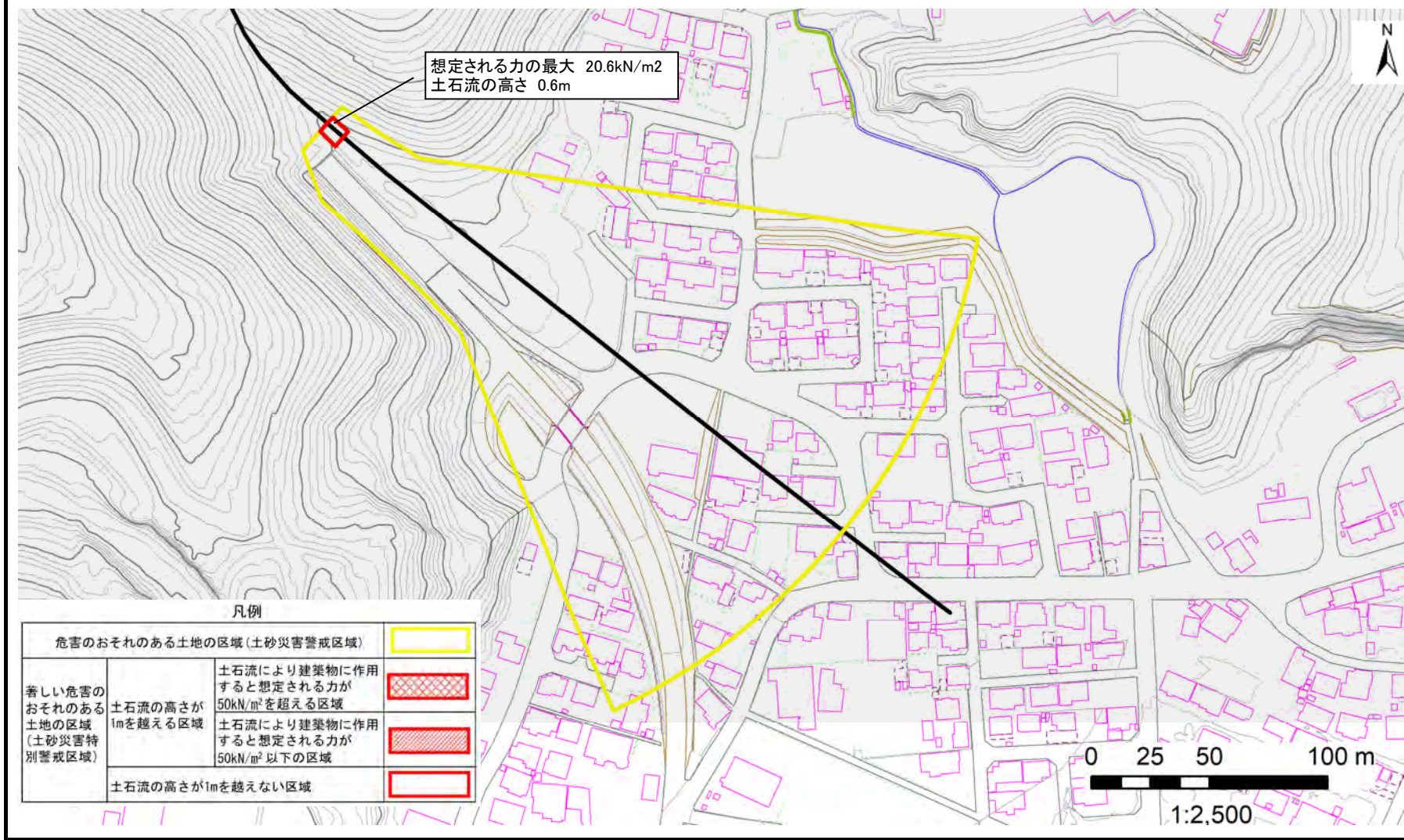
土砂災害警戒区域等の指定の告示に係る図書（その2）

告示番号	
告示年月日	

危害のおそれのある土地、著しい危害のおそれのある土地の設定図

調査年度	令和6年度
------	-------

渓流の位置	渓流番号	N202D0201	渓流名	湊沢2	所在地	石巻市伊原津1丁目、湊字隠里山
-------	------	-----------	-----	-----	-----	-----------------



土砂災害警戒区域等の指定の告示に係る図書(その1)

告示番号	
告示年月日	

自然現象の種類	土石流
溪流番号	N202D0202
水系名	北上川
河川名	-
溪流名	湊沢3
所在地	石巻市湊大門崎山、字御所入、吉野町字2丁目、3丁目
調査機関	宮城県東部土木事務所



位置図(S=1:200,000)



位置図(S=1:25,000)

宮城県

「測量法に基づく国土地理院長承認(複製)R 7JHf 282」「本製品を複製する場合には、国土地理院の長の承認を得なければならない。」

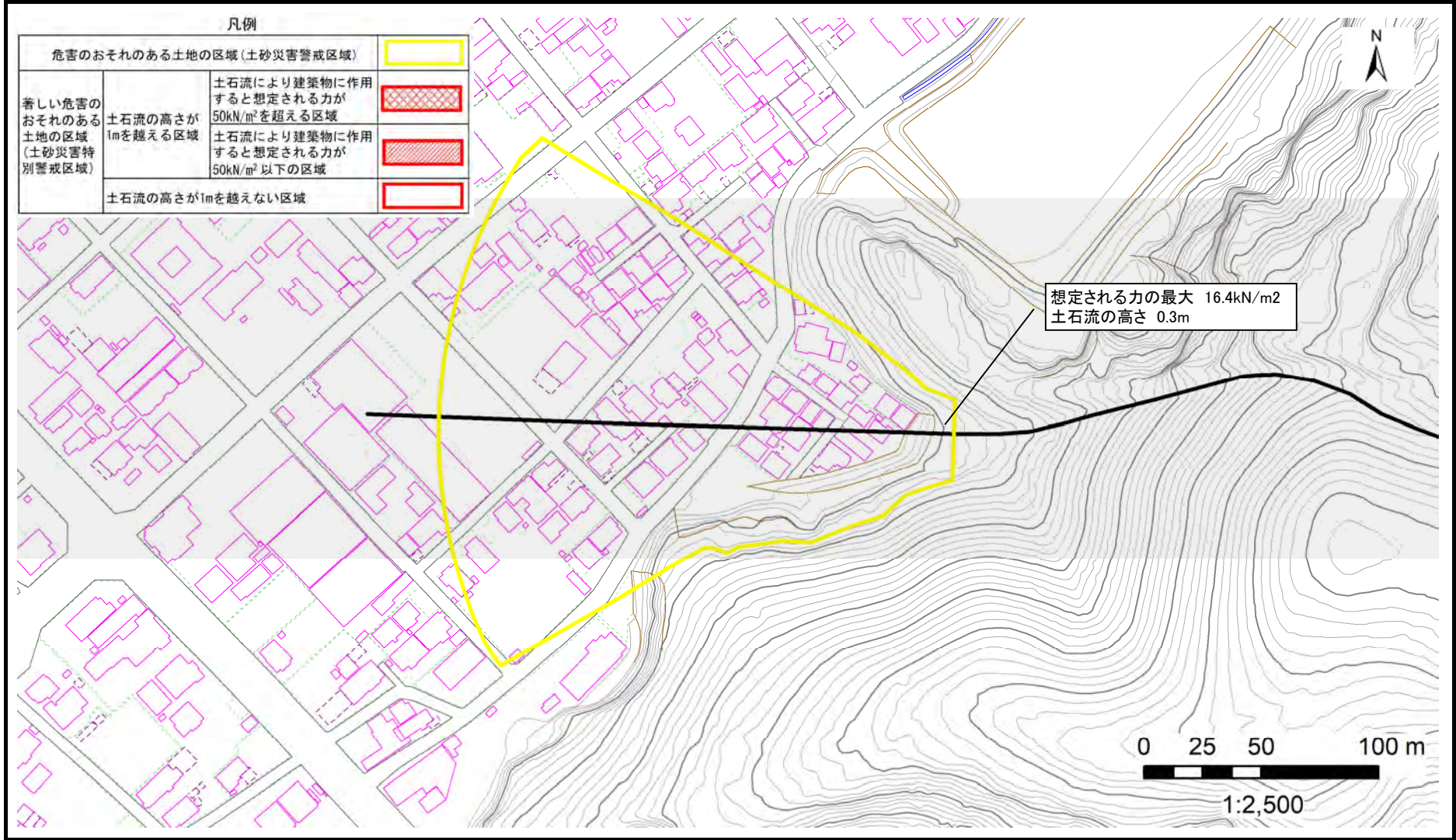
土砂災害警戒区域等の指定の告示に係る図書（その2）

告示番号	
告示年月日	

危害のおそれのある土地、著しい危害のおそれのある土地の設定図

調査年度	令和6年度
------	-------

渓流の位置	渓流番号	N202D0202	渓流名	湊沢3	所在地	石巻市湊大門崎山、字御所入、吉野町字2丁目、3丁目
-------	------	-----------	-----	-----	-----	---------------------------



土砂災害警戒区域等の指定の告示に係る図書(その1)

告示番号	
告示年月日	

自然現象の種類	土石流
溪流番号	N202D0203
水系名	北上川
河川名	-
溪流名	湊沢4
所在地	石巻市湊字鹿妻山、字隠里山、伊原津1丁目
調査機関	宮城県東部土木事務所



位置図(S=1:200,000)



位置図(S=1:25,000)

宮城県

「測量法に基づく国土地理院長承認(複製)R 7JHf 282」「本製品を複製する場合には、国土地理院の長の承認を得なければならない。」

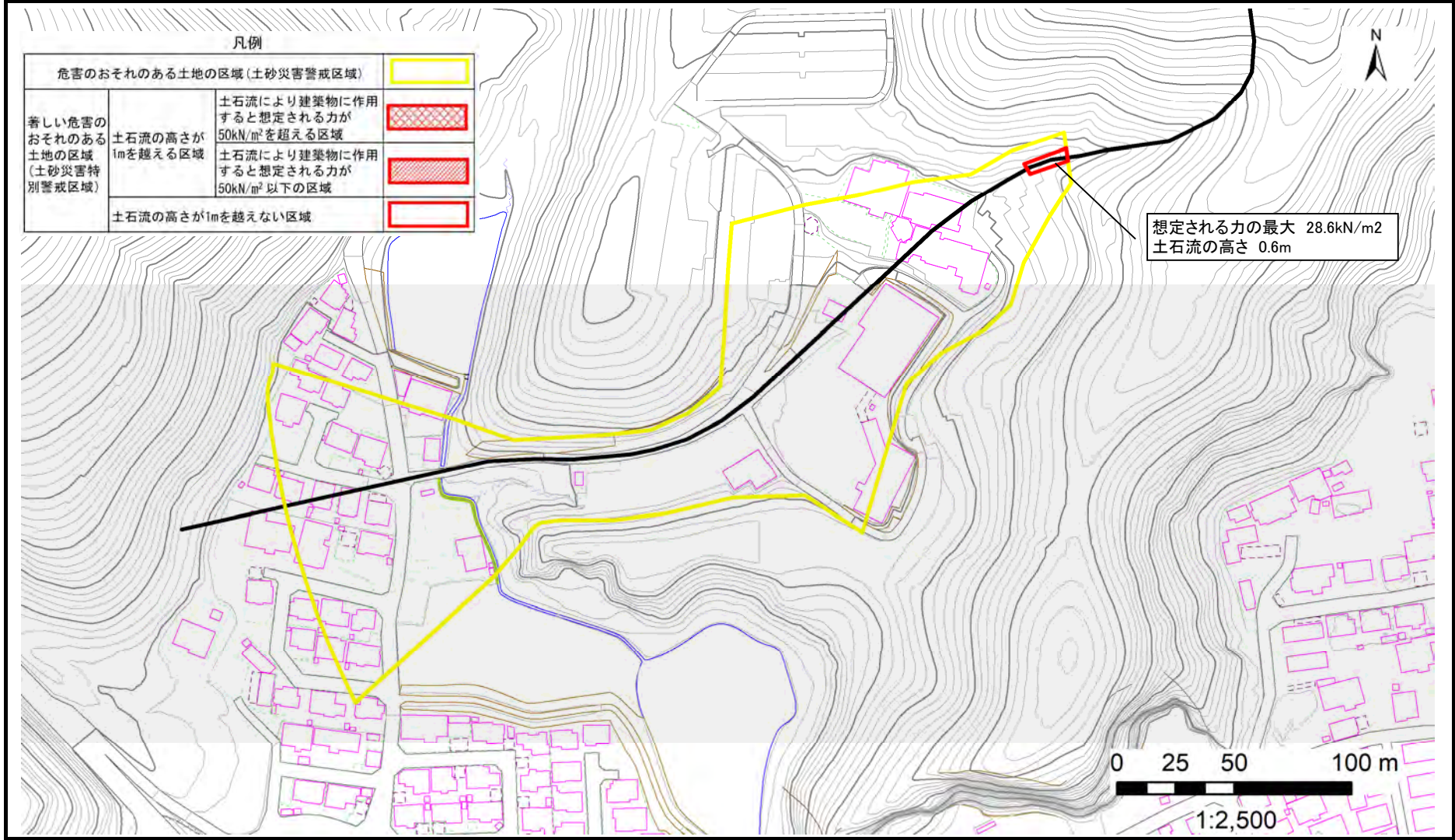
土砂災害警戒区域等の指定の告示に係る図書（その2）

告示番号	
告示年月日	

危害のおそれのある土地、著しい危害のおそれのある土地の設定図

調査年度	令和6年度
------	-------

渓流の位置	渓流番号	N202D0203	渓流名	湊沢4	所在地	石巻市湊字鹿妻山、字隠里山、伊原津1丁目
-------	------	-----------	-----	-----	-----	----------------------



土砂災害警戒区域等の指定の告示に係る図書(その1)

告示番号	
告示年月日	

自然現象の種類	土石流
溪流番号	N202D0204
水系名	北上川
河川名	-
溪流名	湊沢5
所在地	石巻市湊字御所入、字草刈山
調査機関	宮城県東部土木事務所



位置図(S=1:200,000)



位置図(S=1:25,000)

宮城県

「測量法に基づく国土地理院長承認(複製)R 7JHf 282」「本製品を複製する場合には、国土地理院の長の承認を得なければならない。」

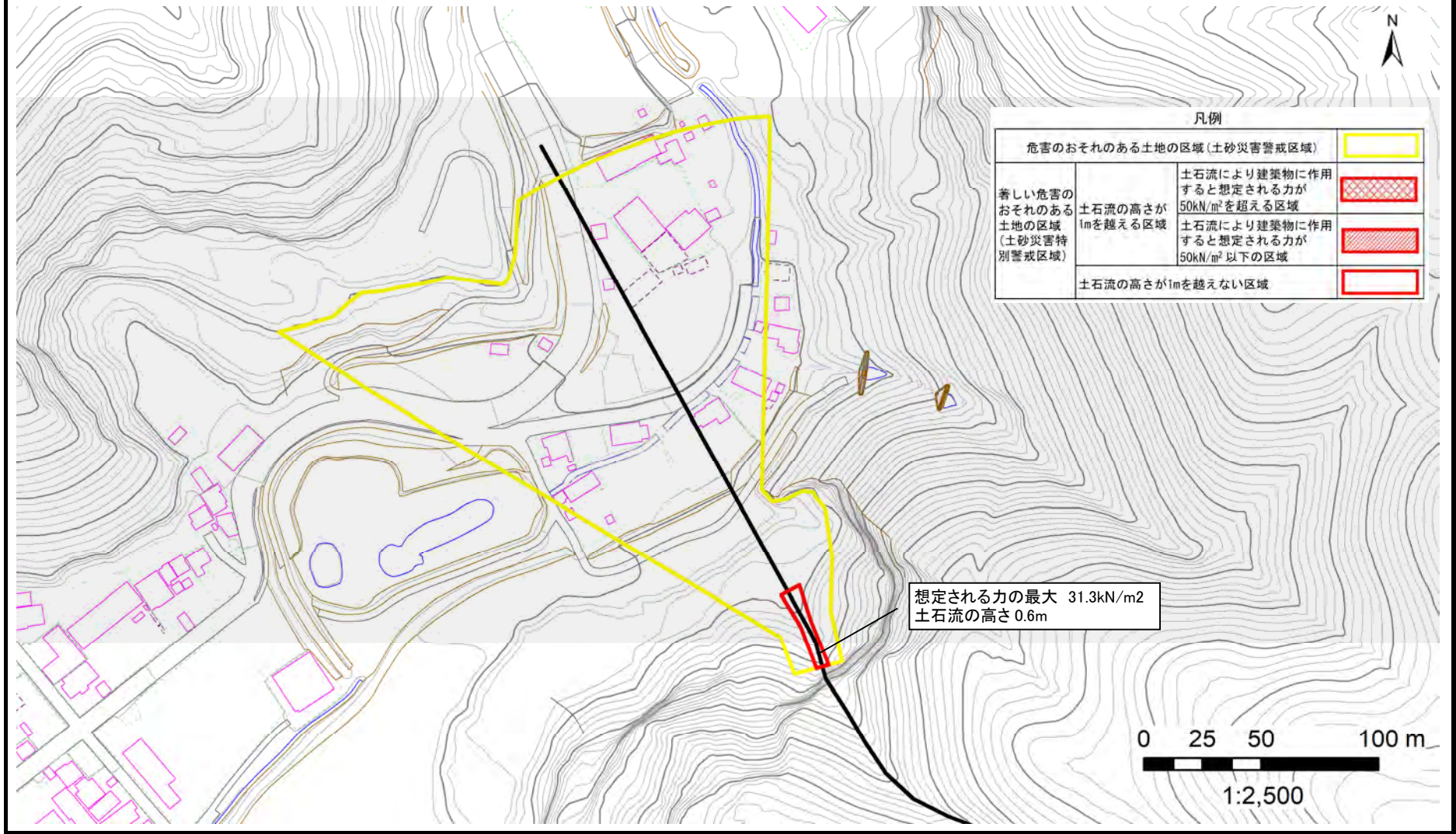
土砂災害警戒区域等の指定の告示に係る図書（その2）

告示番号	
告示年月日	

危害のおそれのある土地、著しい危害のおそれのある土地の設定図

調査年度	令和6年度
------	-------

渓流の位置	渓流番号	N202D0204	渓流名	湊沢5	所在地	石巻市湊字御所入、字草刈山
-------	------	-----------	-----	-----	-----	---------------



土砂災害警戒区域等の指定の告示に係る図書(その1)

告示番号	
告示年月日	

自然現象の種類	土石流
溪流番号	N202D0205
水系名	北上川
河川名	-
溪流名	湊沢6
所在地	石巻市湊字御所入、字草刈山
調査機関	宮城県東部土木事務所



位置図(S=1:200,000)



位置図(S=1:25,000)

宮城県

「測量法に基づく国土地理院長承認(複製)R 7JHf 282」「本製品を複製する場合には、国土地理院の長の承認を得なければならない。」

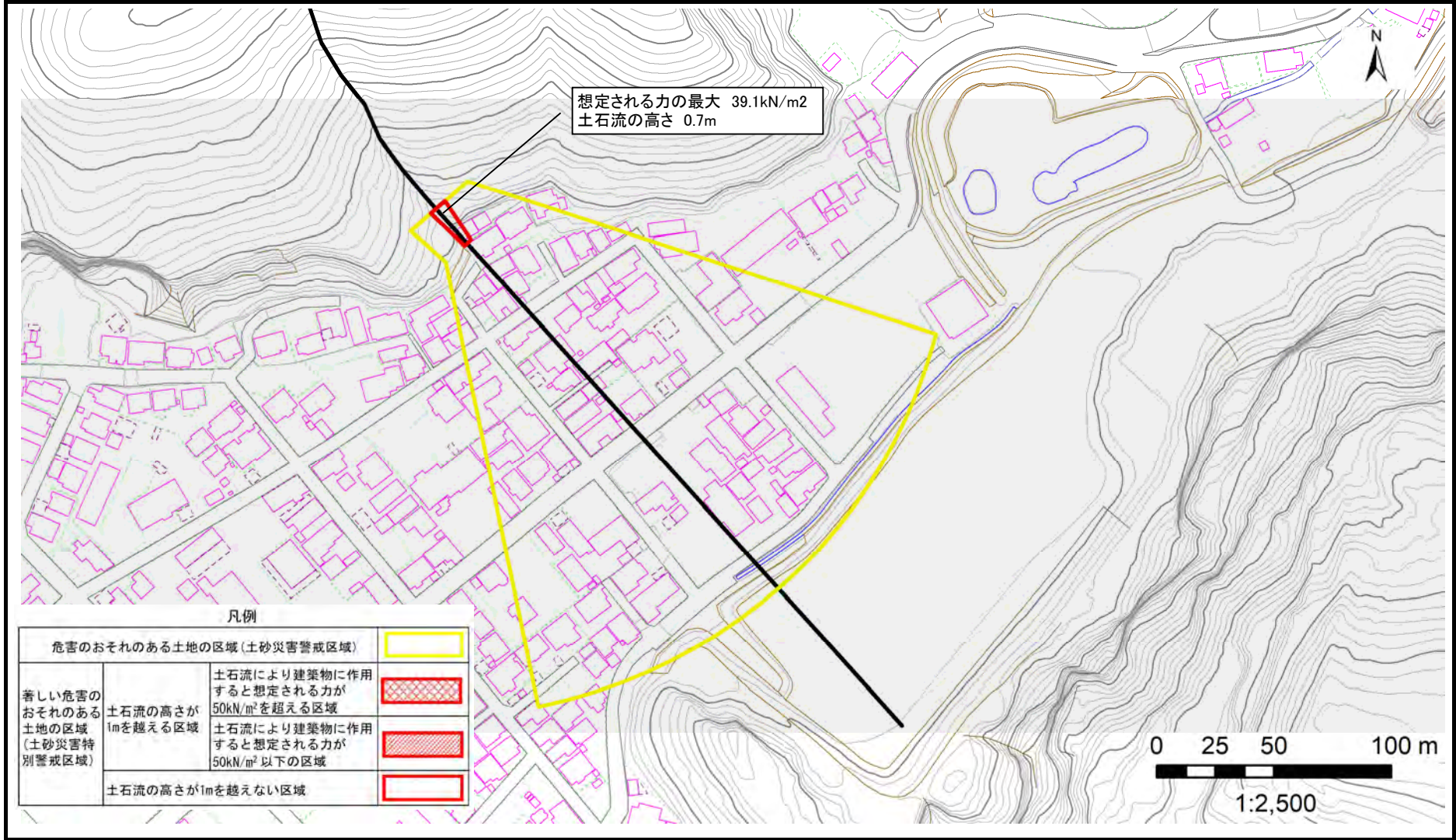
土砂災害警戒区域等の指定の告示に係る図書（その2）

告示番号	
告示年月日	

危害のおそれのある土地、著しい危害のおそれのある土地の設定図

調査年度	令和6年度
------	-------

渓流の位置	渓流番号	N202D0205	渓流名	湊沢6	所在地	石巻市湊字御所入、字草刈山
-------	------	-----------	-----	-----	-----	---------------



土砂災害警戒区域等の指定の告示に係る図書(その1)

告示番号	
告示年月日	

自然現象の種類	土石流
溪流番号	N202D0206
水系名	北上川
河川名	-
溪流名	湊沢7
所在地	石巻市湊字御所入、字草刈山、吉野町2丁目、3丁目
調査機関	宮城県東部土木事務所



位置図(S=1:200,000)



位置図(S=1:25,000)

宮城県

「測量法に基づく国土地理院長承認(複製)R 7JHf 282」「本製品を複製する場合には、国土地理院の長の承認を得なければならない。」

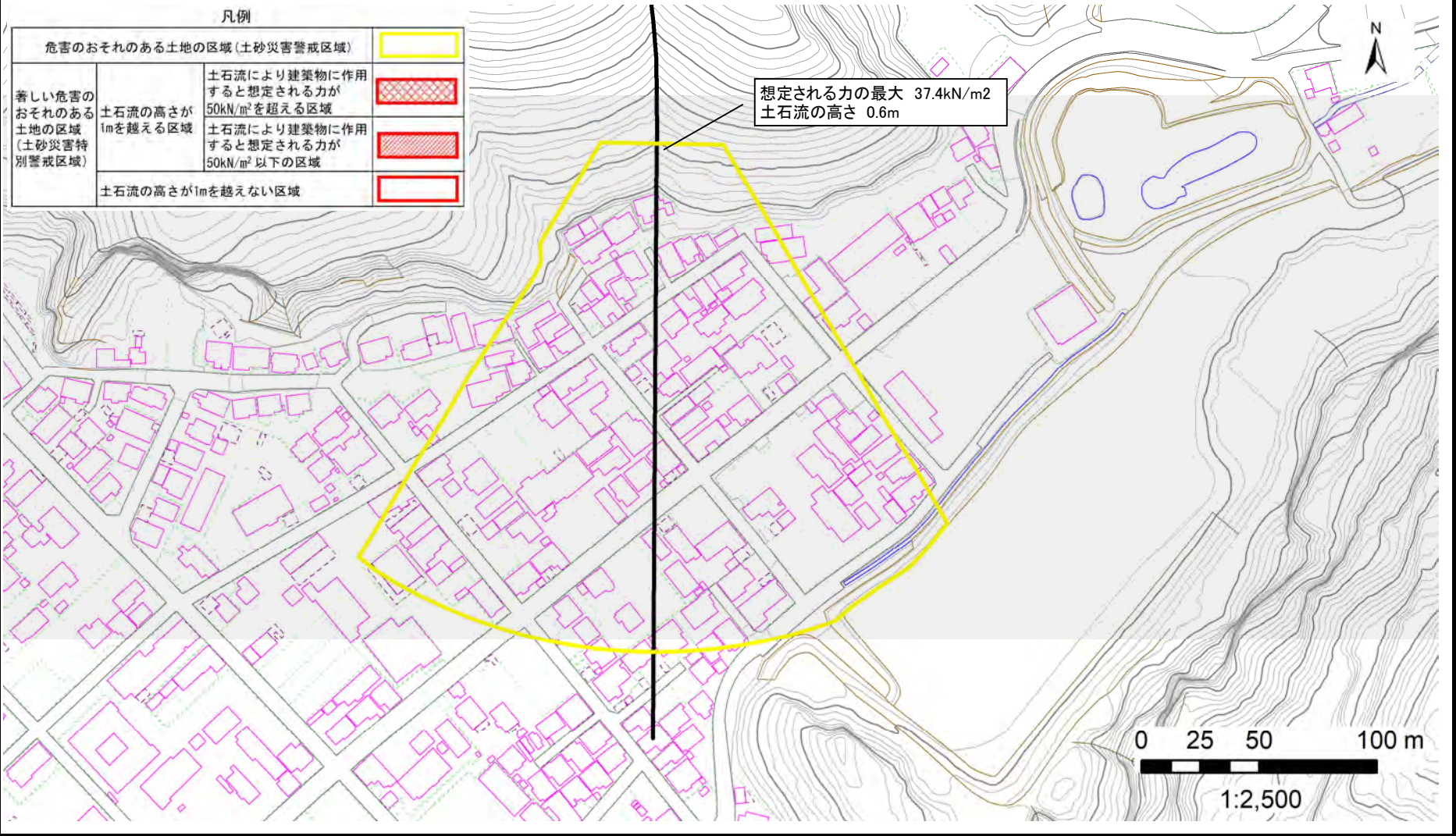
土砂災害警戒区域等の指定の告示に係る図書（その2）

告示番号	
告示年月日	

調査年度	令和6年度
------	-------

危害のおそれのある土地、著しい危害のおそれのある土地の設定図

渓流の位置	渓流番号	N202D0206	渓流名	湊沢7	所在地	石巻市湊字御所入、字草刈山、吉野町2丁目、3丁目
-------	------	-----------	-----	-----	-----	--------------------------



土砂災害警戒区域等の指定の告示に係る図書(その1)

告示番号	
告示年月日	

自然現象の種類	土石流
溪流番号	N202D0207
水系名	北上川
河川名	-
溪流名	湊沢8
所在地	石巻市湊字草刈山、吉野町1丁目、2丁目
調査機関	宮城県東部土木事務所



位置図(S=1:200,000)



位置図(S=1:25,000)

宮城県

「測量法に基づく国土地理院長承認(複製)R 7JHf 282」「本製品を複製する場合には、国土地理院の長の承認を得なければならない。」

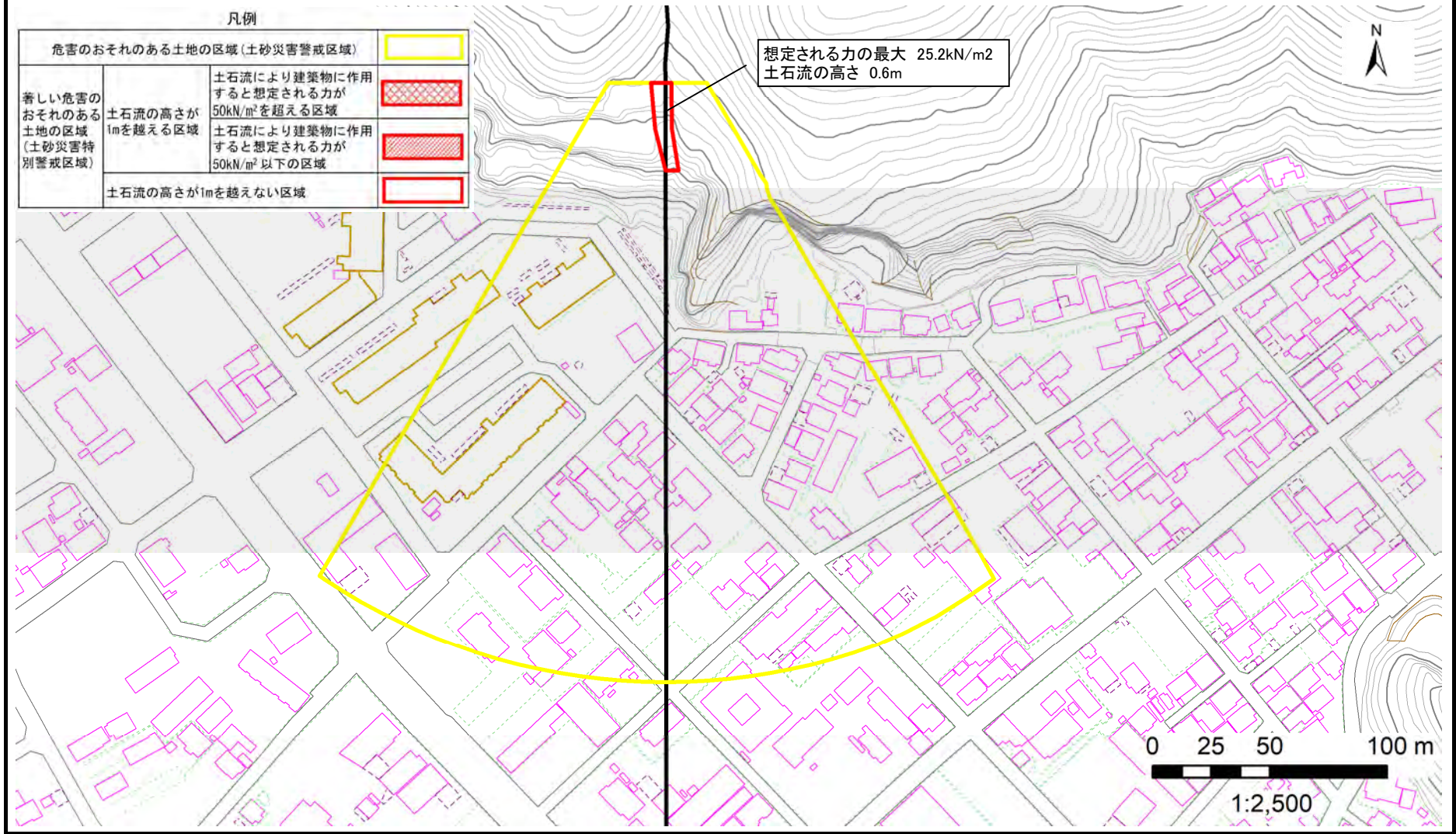
土砂災害警戒区域等の指定の告示に係る図書（その2）

告示番号	
告示年月日	

危害のおそれのある土地、著しい危害のおそれのある土地の設定図

調査年度	令和6年度
------	-------

渓流の位置	渓流番号	N202D0207	渓流名	湊沢8	所在地	石巻市湊字草刈山、吉野町1丁目、2丁目
-------	------	-----------	-----	-----	-----	---------------------



土砂災害警戒区域等の指定の告示に係る図書(その1)

告示番号	
告示年月日	

自然現象の種類	土石流
溪流番号	N202D0208
水系名	北上川
河川名	-
溪流名	湊沢9
所在地	石巻市湊字御所入山、字草刈山
調査機関	宮城県東部土木事務所



位置図(S=1:200,000)



位置図(S=1:25,000)

宮城県

「測量法に基づく国土地理院長承認(複製)R 7JHf 282」「本製品を複製する場合には、国土地理院の長の承認を得なければならない。」

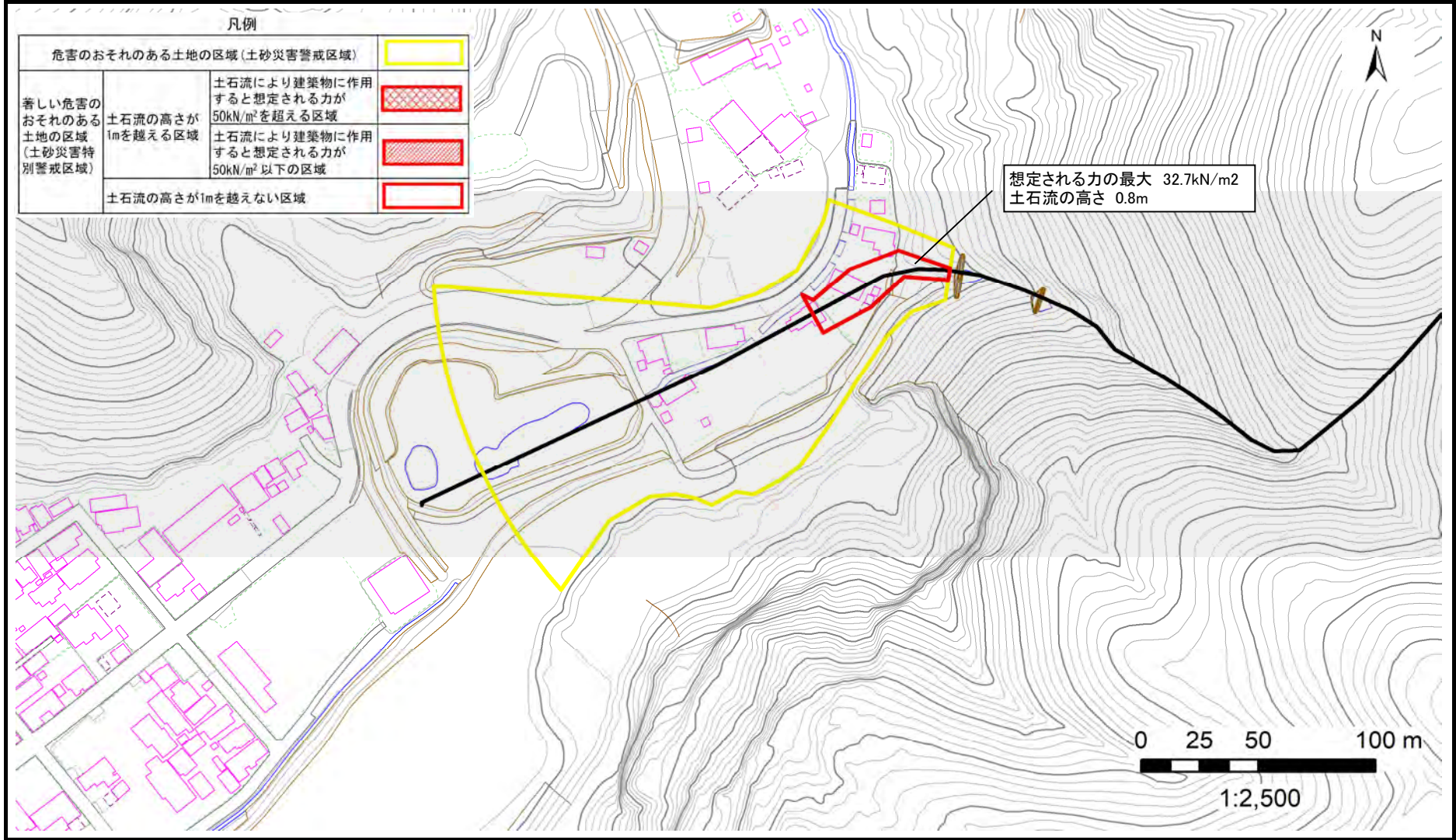
土砂災害警戒区域等の指定の告示に係る図書（その2）

告示番号	
告示年月日	

危害のおそれのある土地、著しい危害のおそれのある土地の設定図

調査年度	令和6年度
------	-------

渓流の位置	渓流番号	N202D0208	渓流名	湊沢9	所在地	石巻市湊字御所入山、字草刈山
-------	------	-----------	-----	-----	-----	----------------



土砂災害警戒区域等の指定の告示に係る図書(その1)

告示番号	
告示年月日	

自然現象の種類	土石流
溪流番号	N202D0209
水系名	北上川
河川名	-
溪流名	湊沢10
所在地	石巻市湊字御所入山、字草刈山
調査機関	宮城県東部土木事務所



位置図(S=1:200,000)



位置図(S=1:25,000)

宮城県

「測量法に基づく国土地理院長承認(複製)R 7JHf 282」「本製品を複製する場合には、国土地理院の長の承認を得なければならない。」

土砂災害警戒区域等の指定の告示に係る図書（その2）

告示番号	
告示年月日	

危害のおそれのある土地、著しい危害のおそれのある土地の設定図

調査年度	令和6年度
------	-------

渓流の位置	渓流番号	N202D0209	渓流名	湊沢10	所在地	石巻市湊字御所入山、字草刈山
-------	------	-----------	-----	------	-----	----------------

