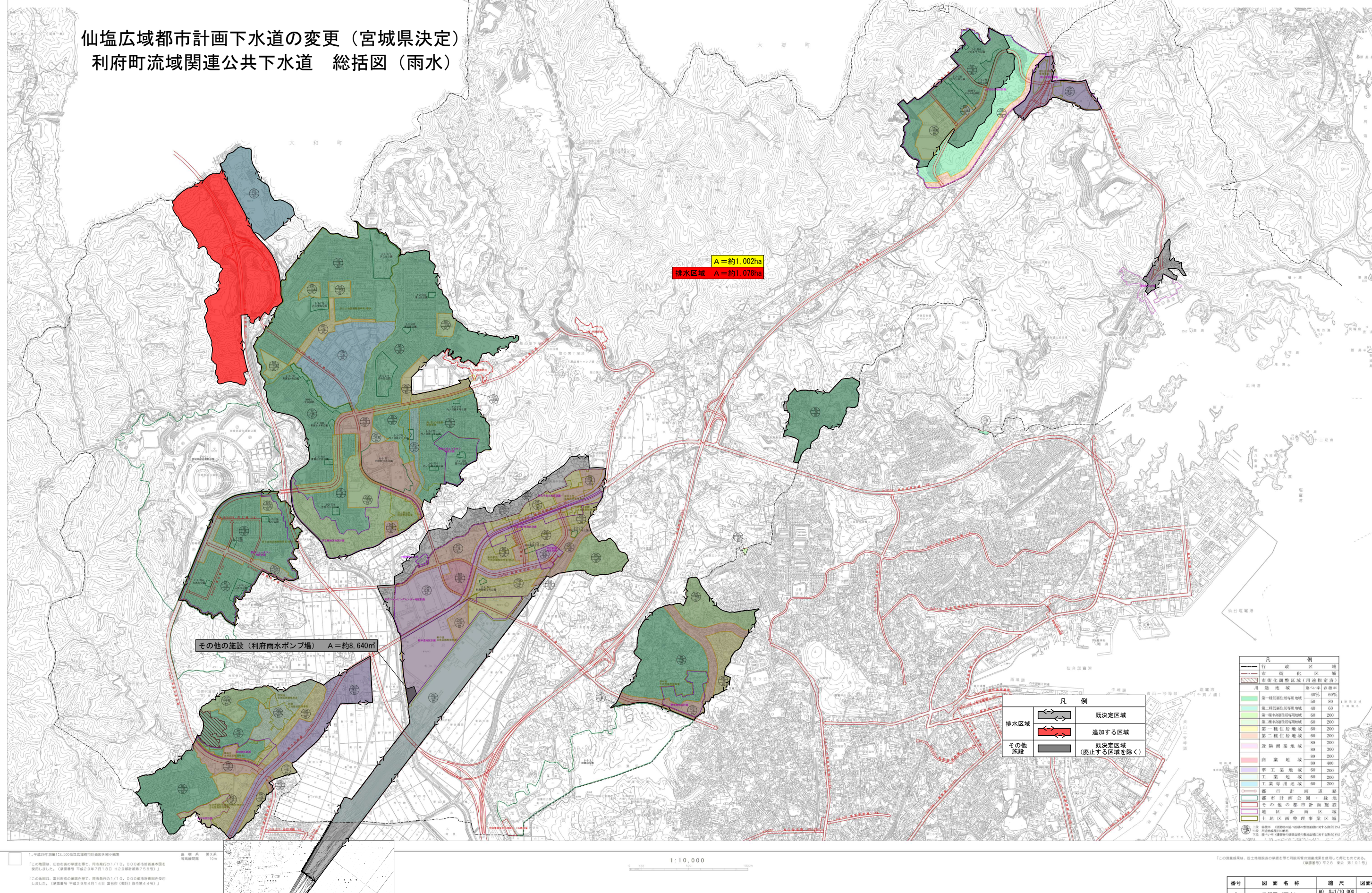





利府町都市計画図

仙塩広域都市計画下水道の変更（宮城県決定）
利府町流域関連公共下水道 総括図（雨水）

[illegible]

凡 例		
排水区域		既決定区域
		追加する区域
その他施設		既決定区域 (廃止する区域を除く)

凡 例			
	行 政 区 域		
	市 街 化 区 域		
	市街化調整区域(用途指定済)		
	用途 地 域	延べ㎡	容積率
	第一種低層住居専用地域	60	200
	第二種低層住居専用地域	40	60
	第三種低層住居専用地域	60	200
	第一種中層住居専用地域	60	200
	第二種中層住居専用地域	60	200
	第三種中層住居専用地域	60	200
	近隣商業地域	80	200
	商業 地 域	80	300
	工 業 地 域	80	200
	準工業地域	60	200
	工業用地域	60	200
	工業用地域	60	200
	都 府 計 画 道 路		
	都 府 計 画 線		
	都 府 計 画 線		
	地 区 計 画 区 域		
	土地用途別商業地域		

1. 上述用途地域は、用途地域一帯に適用されるもので、用途地域が異なる場合は、用途地域が異なる用途地域に適用される。
 2. 用途地域は、用途地域一帯に適用されるもので、用途地域が異なる場合は、用途地域が異なる用途地域に適用される。
 3. 用途地域は、用途地域一帯に適用されるもので、用途地域が異なる場合は、用途地域が異なる用途地域に適用される。

「この測量成果は、国土地理院長の承認を得て同院所管の測量成果を使用して得たものである。
(承認番号)平28 東公 第181号」

番号	図面名称	縮尺	図面番号
2	総括図(雨水)	A0 S=1/10,000 A3 NON SCALE	2/4