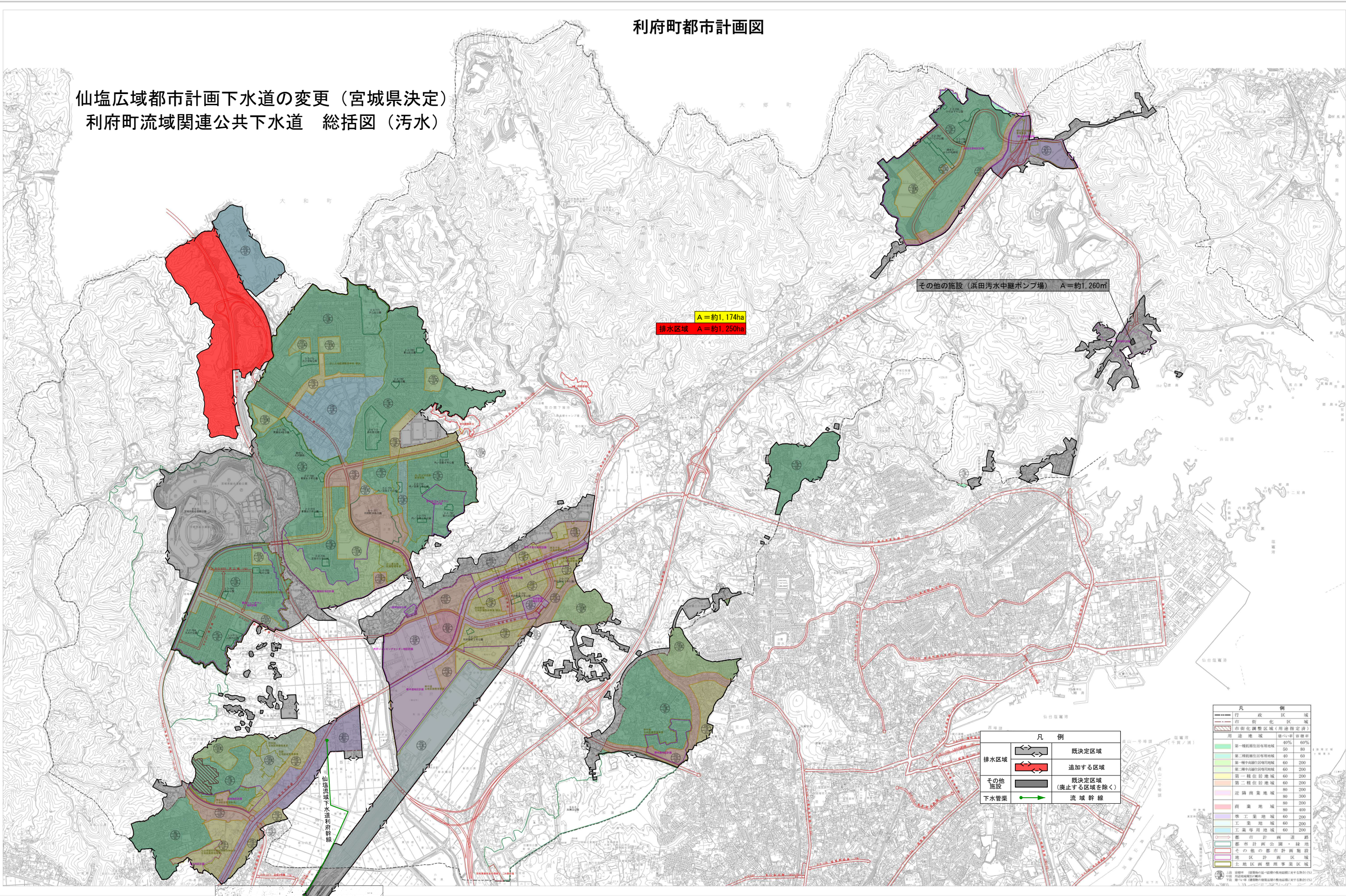


利府町都市計画図

仙塩広域都市計画下水道の変更（宮城県決定）
利府町流域関連公共下水道 総括図（污水）



A = 約1,174ha
排水区域 A = 約1,250ha

その他の施設（浜田汚水中継ポンプ場） A = 約1,260m

仙塩流域下水道利府幹線

凡 例	
	排水区域
	他の施設
	下水道

凡 例	
	行政区域
	市街化区域
	市街化調整区域（用途指定済）
	用途地
	第一種低層住宅専用地域
	第二種低層住宅専用地域
	第三種低層住宅専用地域
	第一種住宅地
	第二種住宅地
	近隣商業地域
	商業地域
	工業専用地域
	工業地域
	都市計画公園・施設
	その他の都市計画施設
	地区計画区域
	土地地区画整理事業区域

1:10,000

番号	図 面 名 称	縮 尺	図面番号
1	総括図（污水）	A0 S=1/10,000 A3 NON SCALE	1/4