

# 令和7年度 ものづくりカレッジプロジェクト

## 企業紹介

R7. 11 時点



*Lighting the way*

河北ライティングソリューションズ  
株式会社

採用実績 東北学院大学 東北工業大学  
石巻専修大学  
業 種 製造業 電気機械器具(電球・電気照明)  
住 所 石巻市小船越字舟形 147  
創 業 1927年



### 事業 概要

ハロゲンランプや放電ランプなどの産業用特殊光源の開発・製造・販売をグローバルに展開するランプメーカーです。創業から100年近い歴史を持ち、常に技術革新に対応し続けることで、他社には真似できない製品開発力を培っています。「みやぎ優れMONO」や「グッドカンパニー大賞」など、多数の受賞歴もあります。

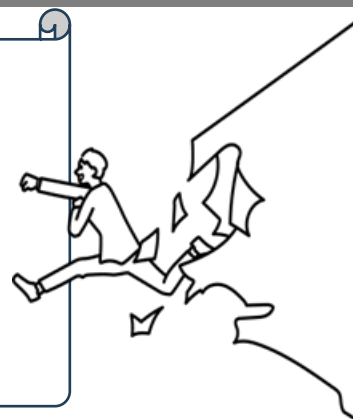
### 主な 製品

医療機器用(血液分析装置や内視鏡など)、航空照明用(飛行機の翼端灯や滑走路の誘導灯など)、半導体製造装置用(シリコンウエハ加熱装置など)、エンターテインメント用(舞台照明や映画・TV撮影用など)に使用されるハロゲンランプや放電ランプ。



## 求める人材像・入社後のお仕事例

私たちは、世界の最先端技術を支える「産業用特殊ランプ」をつくる会社です。  
学ぶ姿勢を持ち、常に成長を目指す人。  
勇気を持って挑戦できる人。粘り強く問題を解決できる人。  
技術と人間力の両方を磨きたい人を歓迎しています。  
入社後は製品開発業務や製造プロセスの改善、品質チェックや検査、  
チームでのものづくりなど社会に貢献できる、誇りある仕事に取り組めます。  
ともに未来の光を創りましょう。



## OB・OG社員からのメッセージ



### 2009年度入社社員(東北学院大学卒)

開発エンジニア担当をしておりますが、製品開発だけでなくプロセスの問題点の調査・改善などの業務を日々対応しており、とても達成感を味わえる仕事です。新しいことに挑戦したい、自分の可能性を広げたいと思っている方は持て来いの職場なので、みなさんと一緒に働けることを楽しみにしています。

代 表 者 代表取締役社長 今野 康正

勤 務 時 間 8:20 ~ 17:10

休 日 週休2日(土日)夏季・冬季休暇

福 利 厚 生 社会保険、育児休暇ほか

U R L <https://www.kls-co.com/>

T E L 0225-62-3761

従 業 員 数 176人



# 令和7年度 ものづくりカレッジプロジェクト

## 企業紹介

R7. 11 時点



豊かで便利な生活に貢献するプロフェッショナル集団！

## キョーユー株式会社

採用実績 東北学院大 石巻専修大  
東北福祉大 岩手大  
業 種 製造業 生産用機械器具(金属加工)  
住 所 遠田郡美里町関根字新苗代江123  
創 業 1974年



### 事業概要

電子デバイス関連産業を中心に製品を提供。大手企業のスマートフォン製作にも、当社の技術力が一翼を担っております。また、時代とともに多様な産業界に向けた大物切削加工や自動化設備の設計製作など事業領域を拡大し、現在では、自動車、半導体、航空宇宙、医療機器、インフラ関連産業などにも進出しております。

### 主な製品

産業用省力化機械装置・治工具等の設計・製作、精密機械部品製造、精密プレス・モールド金型の設計・製作



## インターンシップの流れ

1dayまたは企業見学会		
時 間	テーマ	内 容
9:30	出会う	会社概要説明
10:30	見る・感じる	工場見学
12:00	つながる	食堂で昼食(弁当付)
13:00	挑戦する	ご希望の職場体験
15:30	語る・つながる	若手社員との座談会
16:00	ふりかえる	受入担当者とのまとめ
16:30	終了	解散

複数日インターンシップ		
日 程	テーマ	内 容
day1AM	出会う・感じる	作業服に着替え・会社概要説明・工場見学
day1PM	挑戦する①	現場体験(部品加工)
day2	挑戦する②	現場体験(加工技術・検査)
day3	挑戦する③	現場体験(プログラム)
day4	挑戦する④	現場体験(生産技術)
day4夕	ふりかえる・つながる	若手社員と懇談・まとめと実習報告会



## 求める人材像・入社後のお仕事例

自然に囲まれたのどかな環境の中で、世界に繋がる製品を生み出しています。  
多様な依頼を受けるので、あくなき探究心やチャレンジ精神がある人を求めています。  
設計職は2D/3D CADを使用して各事業分野向け自動機及び治具等の設計、組立等を行います。  
機械加工技能者は工作機械を用いて図面仕様通りに、金属部品の加工を行います。



## OB・OG社員からメッセージ

### 2025年度入社社員

社会人になると、学生時代とは異なった生活スタイルになるので、今の貴重な学生生活を楽しく過ごしてください！

代 表 者 代表取締役社長 境 弘志

勤 務 時 間 8:15~17:15

休 日 年間休日110日(会社カレンダーによる)他に一斉年休3日有

福 利 厚 生 社会保険完備、資格取得支援制度、時短勤務制度、育休ほか

U R L <https://www.kyoyu.jp/>

T E L 0229-34-2329

従 業 員 数 82人

企 業 認 定 健康経営優良法人2025





# 令和7年度 ものづくりカレッジプロジェクト

## 企業紹介

R7. 11 時点



社会の進歩には「旭陽クオリティ」が必要だ、と  
言われる企業を目指して。

## 旭陽電気株式会社 宮城工場

採用実績 東北工業大学  
宮城学院女子大学  
業 種 製造業 生産用機械器具(その他)  
住 所 黒川郡大和町テクノヒルズ56番  
創 業 1968年



### 事業概要

当社では、企業理念の「まずは自分が幸せになる」をもとに、社員・家族の心身の健康について応援する「WELL LABO」を実施。夏場はオリジナルTシャツでの勤務、運動好きな社員に向けたスポーツイベント等を開催中です。”働く”だけでなく、自分の幸せを達成する事も大切だと考え、日々業務に取り組んでいます。

### 主な製品

- 1.電子部品製造(ハーネス・ケーブル)
- 2.EMS事業(半導体製造装置の製造)

## インターンシップの流れ

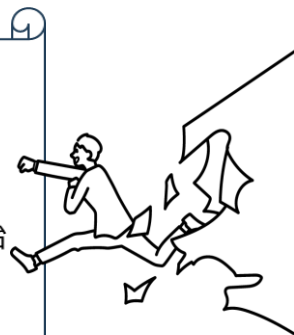
1dayまたは企業見学会		
時 間	テーマ	内 容
10:00	出会う	会社概要説明
10:30	見る・感じる	工場見学
11:00	つながる	若手社員との座談会
11:45	ふりかえる	質疑応答
	終了	解散

複数日インターンシップ		
日 程	テーマ	内 容
day1AM	出会う	会社概要説明・工場見学
day1PM	挑戦する①	【資材生産管理課】現場実習
day2	挑戦する②	【資材生産管理課】現場実習
day3	挑戦する③	【総務部】現場実習
day4	挑戦する④	【製造1課】現場実習
day5	挑戦する⑤	【製造2課】現場実習
day5夕	ふりかえる	総括



## 求める人材像・入社後のお仕事例

”すべての社員に陽が当たる会社”のもと、求める人物像は掲げておりません。  
しかし、製造業としてチームワークやスキルアップへの意欲を、どの業務においても大切にしています。入社後は電子部品(ハーネス・ケーブル)や半導体製造装置の製造を始め、エンジニアへの製造指示などを行う生産管理。部材発注や管理を行う資材管理。経理・人事・広報業務などを行っている総務部など皆様の適性に合った職場で、若手のうちから最前線で活躍することができます！



## OB・OG社員からメッセージ

### 2022年度入社社員(東北工業大学卒)

就職し3年半、私生活・仕事共にとても充実した日々を過ごすことができています。学生生活は今しかないので、思い残すことが無いよう楽しんでください。

代 表 者 代表取締役社長 金山 雄一郎

勤 務 時 間 8:30~17:30 (実働8時間)

休 日 週休2日制、夏季・年末年始・年次有給休暇、特別休暇ほか

福 利 厚 生 社会保険、育児・介護休業制度、施設利用サービス割引制度ほか

U R L <https://www.kyokuyo-e.co.jp/>

T E L 022-739-8452

従 業 員 数 234人

企 業 認 定 健康経営優良法人2022(中小規模法人部門)



# 令和7年度 ものづくりカレッジプロジェクト

## 企業紹介

R7. 11 時点



ものづくりは可能性の一步先へ

## 株式会社スクリブル・デザイン

採用実績 東北学院大学 岩手大学  
会津大学 秋田大学  
業 種 製造業 情報通信機械器具(映像・音響)  
住 所 宮城郡利府町菅谷赤坂5-3  
創 業 2002年



### 事業概要

電子・通信機器のハード(電子回路)・ソフトウェア・機構設計および信頼性試験を主要事業とし、社内で一気通貫の開発体制を構築。自社保有の試験設備により、設計から評価まで効率的に対応可能です。OEM生産にも対応し、商品開発を中心にものづくり全般に携わっています。

### 主な製品

(車載関連)オーディオ機器、液晶モニター、CMOSカメラ、セキュリティシステム、衛星通信端末、各種ECU映像処理(AI)機器、他  
(その他)産業機械用コントローラー、住宅用セキュリティシステム、他



## インターンシップの流れ

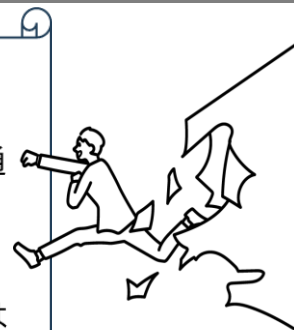
1dayまたは企業見学会		
時 間	テーマ	内 容
9:30	出会う	会社概要説明
10:30	見る・感じる	社内見学(本社・各拠点)
12:00	つながる	社内カフェで昼食
13:00	挑戦する	仕事体験(部門選択制)
16:00	語る・ふりかえる	社員との座談会
17:00	終了	解散

複数日インターンシップ		
日 程	テーマ	内 容
day1AM	出会う・感じる	会社説明・見学
day2～ day9	挑戦する①	仕事体験(ハード設計) ※最終日中間発表
day10～ day17	挑戦する②	仕事体験(ソフト設計) ※最終日中間発表
day18～ day24	挑戦する③	仕事体験(信頼性評価) ※最終日中間発表
day25	ふりかえる・つながる	最終発表会/フィードバック



## 求める人材像・入社後のお仕事例

スクリブル・デザインの事業発展の根幹を支えているのは「ものづくり」に対する社員の熱意とこだわりです。『社員こそが財産である』という基本理念のもと、技術を通して社員ひとり一人の人間性や社会性の成長を喚起しています。「ものづくり」を楽しみ、あらゆることに挑戦してみたいと思っただけの方との出会いを求めています。入社後は電子通信機器の電子回路設計、またはソフトウェア設計業務に従事していただきます。



## OB・OG社員からメッセージ

### 2020年度入社社員

学校以外にも様々なことに挑戦してみてください。いろいろな経験をすることで自分がやりたいことや、目標が見つかると思います。

代 表 者 代表取締役社長 佐々木 誠

勤 務 時 間 9:00～18:00

休 日 週休2日制、夏季・年末年始休暇ほか(年間休日121日)

福 利 厚 生 社会保険、時短勤務制度、育児・看護休暇ほか

U R L <https://www.scribble-inc.com/>

T E L 022-794-7071

従 業 員 数 68人

企 業 認 定 健康経営優良法人2025(中小規模法人部門)





# 令和7年度 ものづくりカレッジプロジェクト

## 企業紹介

R7. 11 時点



結ぶ 見まもる 創りだす

## 通研電気工業株式会社

採用実績 東北学院大学 東北工業大学  
石巻専修大学 東北大学  
業 種 製造業 電気機械器具(電子応用)  
住 所 仙台市泉区明通三丁目9  
創 業 1946年



### 事業概要

通研電気工業は、東北電力グループの一員として、電気を安全に送り届けるのに不可欠な通信機能やコントロール機能を担う様々な製品を開発・製造してきました。さらには、工事、保守サービスまで一貫して提供することで電力の安定供給を支えています。

### 主な製品

【開閉器制御用子局 通信線搬送方式(通制子局)】  
電柱に設置している製品です。「配電線」の状態を常時管理し、開閉器を遠隔操作することで停電エリアを最小限に抑えることができます。



## インターンシップの流れ

### 1dayまたは企業見学会

時 間	テーマ	内 容
14:00	出会う	会社概要説明
14:30	見る・感じる	工場・執務室見学
15:45	つながる	若手社員との座談会
16:15	ふりかえる	終了・アンケート

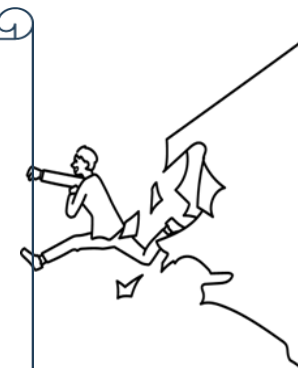
### 複数日インターンシップ

日 程	テーマ	内 容
day1AM	出会う	会社概要説明・社内案内
day1PM	挑戦する①	仕事体験
day2	挑戦する②	仕事体験
day3	挑戦する③	仕事体験
day3夕	ふりかえる・つながる	振り返り、後日フィードバック



## 求める人材像・入社後のお仕事例

物事に素直に耳を傾け吸収できる人、幅広い世代とコミュニケーションが取れる人、チームワークを大切にしながらリーダーシップを発揮できる人を求めています。  
入社後は、9カ月間にわたる研修期間があります。  
設計・生産・工事など幅広く研修を行い、その後適性や希望を勘案し各職場へ配属となります。



## OB・OG社員からメッセージ

### 2025年度入社社員(東北学院大学卒)

通研電気工業には、知識に不安がある人でも自信をもって成長できる研修の制度や環境が整っています。入社後には、資格の奨励金制度や、働きやすさを支える充実した福利厚生もあります。いまの学生生活でしかできない挑戦を楽しみつつ、入社後は学びを力に変えて、充実した社会人生活を築いていきましょう！

代 表 者 取締役社長 管野 秀幸

勤 務 時 間 8:40~17:20(実働7時間40分)

休 日 夏季・年末年始、産休・育児休暇ほか(年間休日125日)

福 利 厚 生 社会保険、子の看護・介護休暇、住宅補助ほか

U R L <https://www.2ken.co.jp/>

T E L 022-377-2800

従 業 員 数 440人

企 業 認 定 くるみん、社内報アワード2025、健康経営優良法人2025



# 令和7年度 ものづくりカレッジプロジェクト

## 企業紹介

R7. 11 時点



経験と知識、様々な方法を活かし 身近な課題を  
ものづくりで解決します

## 十符の里工業株式会社

業 種 製造業 一般作業用器具機械(その他)  
住 所 宮城県宮城郡利府町沢乙字大沢東28番地  
創 業 2021年

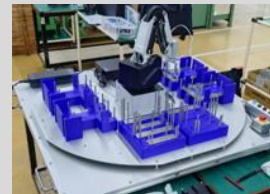


### 事業概要

一般作業器具・機械の設計・製作・販売  
(農林水産業、工業・工場、生活・環境・介護)、  
ものづくりに関する支援

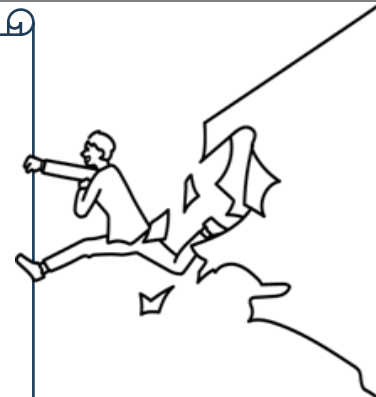
### 主な製品

お客様の現場課題に応じて、菓子工場向けパイ生地  
カッター、昆布工場向け自動プレス機・印字機、農業  
法人向け苗箱ラック、電材工場向けロボット式積み  
上げ機など、多業種に対応した器具・装置をオー  
ダーメイドで製作しています。

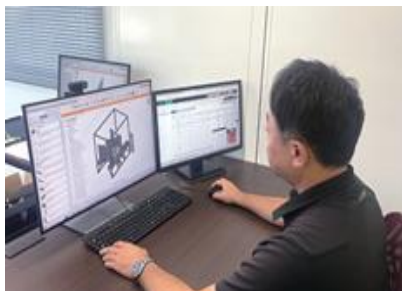


## 求める人材像・入社後のお仕事例

地域産業の現場課題をものづくりで解決する事業で、設計、支援活動も含め、顧客の課題解決に関する業務を一貫して担当していただく仕事です。  
対象分野は農林水産業から工業・工場と幅広く、機械設計知識を基軸に応用も含めたあらゆる活動を行うので、多くの新たな経験を積むことができると同時に、あらゆることを学び挑む姿勢が求められます。  
将来的にはメーカーになるべく自社製品の開発も計画しており、こちらも企画から開発まで一貫して携わっていただきます。



## OB・OG社員からのメッセージ



2021年度入社社員(石巻専修大学卒)

学んだ知識を存分に発揮してください。  
「得意に帆を揚げる」を実践してみてください！

代 表 者 代表取締役 大友 一史

勤 務 時 間 8:30~17:30

休 日 土・日・祝日

企 業 認 定 事業継続力強化計画

U R L <https://www.tofunosato-kogyo.com/>

T E L 022-353-5834

従 業 員 数 7人





# 令和7年度 ものづくりカレッジプロジェクト

## 企業紹介

R7. 11 時点



### 技術による社会貢献

## バイスリープロジェクト株式会社

採用実績 東北学院大学 東北工業大学  
山形大学 会津大学  
業 種 情報通信業 情報サービス(ソフトウェア)  
住 所 仙台市若林区卸町東二丁目1-23  
創 業 1987年



### 事業概要

私たちは、製造業の生産や検査の工程を自動化するシステムを開発している会社です。ソフトウェアの設計だけでなく、電気・機械の設計や装置づくりまでをお客様の課題に合わせて一からつくり上げています。最先端の技術を取り入れながら、「ものづくりの未来を一緒に創る」ことを目指しています。

### 主な製品

表面欠陥検査ユニット「SSMM-1R」、  
ワンショットフラットネス検査ユニット



## インターンシップの流れ

### 1dayまたは企業見学会

時 間	テーマ	内 容
14:00	出会う	会社概要説明
14:30	挑戦する	仕事体験
16:00	つながる・語る	若手社員と交流会
16:30	ふりかえる	終了・解散

### 複数日インターンシップ

日 程	テーマ	内 容
day1	出会う・挑戦する	企業説明・グループワーク
day2	見る・感じる	会社見学
day3	ふりかえる・つながる	中間発表・社員アドバイス

## 求める人材像・入社後のお仕事例

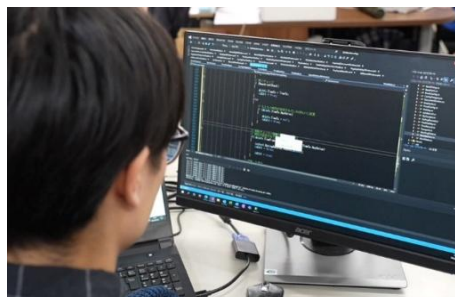
私たちは、新しいことに前向きに挑戦できる人を求めています。  
当社の仕事は、お客様の要望を聞き取り、試行錯誤しながら設計を進め、実際に自分の手でシステムを動かすこと。  
そんなプロセスの中で、失敗や発見を積み重ねながら成長していきたい——そんな気持ちを持つ人にこそ、活躍のチャンスが広がる会社です。



## OB・OG社員からメッセージ

### 2020年度入社社員

私たちは、お客様の課題を解決するだけでなく、新しい技術や自社の製品開発にも積極的に取り組んでいます。社内外の最先端技術に触れながら、自分のアイデアを形にしていける——そんな環境がここにはあります。ものづくりが好きな方、技術で人の役に立ちたい方にとって、きっと大きなやりがいを感じられる会社です。



代 表 者 代表取締役 菅野 直

勤 務 時 間 9:15~18:00 (実働7.75時間)

休 日 週休2日制、夏季・年末年始ほか(年間休日122日)

福 利 厚 生 社会保険、産前・産後休暇、育児休暇ほか

U R L <https://x3pro.co.jp/>

T E L 022-290-5258

従 業 員 数 37人



# 令和7年度 ものづくりカレッジプロジェクト

## 企業紹介

R7. 11 時点



精密加工部品のお困りごとと解決します! 採用実績 東北学院大学 石巻専修大学

プラスエンジニアリング株式会社  
仙台事業所

業 種 製造業 生産用機械器具(金属加工)  
住 所 柴田郡村田町大字村田字西ヶ丘21  
創 業 1974年



### 事業概要

多品種少量に特化した産業機器用カスタムパーツをオーダーメイドで製作しています。完全受注生産体制を整えており、ノウハウを有する技能士(社員)が、当社独自のITシステムと100台超の加工設備を駆使し、複雑形状品の社内一貫製作を実現しています。製作部品は全国400社超の幅広い業界で使用されています。

### 主な製品

生産設備用特注部品、製品用試作開発部品の製造  
ノズル、カッター、ピン、特注部品



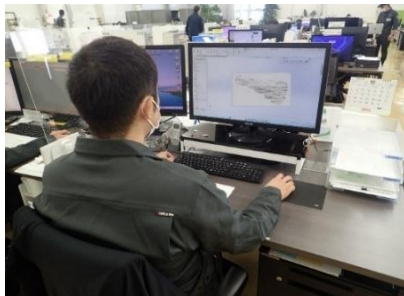
## インターンシップの流れ

### 1dayまたは企業見学会

時 間	テーマ	内 容
10:30	出会う	会社概要説明
11:20	見る・感じる	工場見学
12:00	つながる	若手社員とランチ
13:00	挑戦する	ミニ加工機操作
16:00	ふりかえる	終了・解散

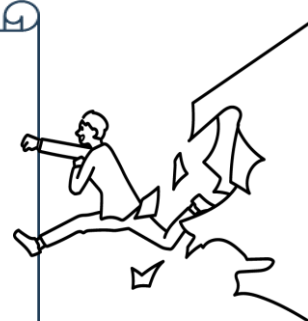
### 複数日インターンシップ

日 程	テーマ	内 容
	メインテーマ	キーホルダー製作
day1	出会う・挑戦する	オリエンテーション・CAD製図
day2	挑戦する②	MCプログラム製作～加工
day3	挑戦する③・ふりかえる	ネジ加工・磨き



## 求める人材像・入社後のお仕事例

機械やものづくりが“好き”という素質から生み出される探求心・実践力を発揮して、現状の技術では満足せず挑戦し続ける方を求めています。  
日々異なる図面を見ながら、加工プログラムの作成／最適化やNC機械による加工を行ないます。営業との打合せも頻繁に行い、常に生産効率化を図ります。  
日々勉強が必要ですが、当社ITシステムによる「やりがいの数値化」で可視化されているため、自身の達成感や他者からの評価に繋がりがやすい職場です。



## OB・OG社員からメッセージ

### 2004年度入社社員(石巻専修大学卒)

加工プログラム作成を主に行なってます。当社は多種多様な加工設備があり、あらゆる技術に触れられる事や各設備オペレーターと連携して業務進行を図れる事等が魅力と感じます。就職後に他企業を知る機会は少なくなるので、学生時代に多くの企業を訪問して、企業の魅力を肌で感じた上で企業選びをすることをお勧めします!

代 表 者 代表取締役社長 鈴木 重人

勤 務 時 間 8:30~17:30

休 日 土日完全週休2日制ほか(年間休日125日)

福 利 厚 生 社会保険、家賃補給制度、産前産後休暇ほか

U R L <https://www.pluseng.co.jp/>

T E L 0224-83-5620

従 業 員 数 109人

企 業 認 定 健康経営優良法人2025、ISO9001、みちのくEMS





# 令和7年度 ものづくりカレッジプロジェクト

## 企業紹介

R7. 11 時点



オープンでフェアな企業活動  
自由闊達にして愉快なる理想工場

## ヤグチ電子工業株式会社

採用実績 電気通信大学 足利工業大学

業 種 製造業 電気機械器具(電子応用)

住 所 石巻市鹿又嘉右衛門301

創 業 1974年



### 事業概要

- ・OEM／ODM製造業
- ・自社商品開発・販売:医療機器(眼科)、各種センサー、特殊ソーラー発電機器、車載関連機器、デジタルサイネージ機器など
- ・産学・産産連携開発業務



### 主な製品

- ・スマホセンシング機器:放射線センサー「ポケットガイガー」、PM2.5センサー、三密測定器「ポケットCO2センサ」、モーター聴診器「モハラジオ」
- ・医療機器(眼科):小児弱視訓練機「オクルパッド(右写真)」、立体視力検査機「ポケモンステレオテスト」
- ・他社向けODM製品:UVセンサ、粘度計、脳波計付イヤホン、UVウイルス不活化装置など

## インターンシップの流れ

### 1dayまたは企業見学会

時 間	テーマ	内 容
任意時間	出会う	会社概要説明 工場見学
12:15	つながる	ランチ
13:00	挑戦する	仕事体験
16:00	ふりかえる・語る	懇談・まとめ等
16:30	終了	解散

### 複数日インターンシップ

日 程	テーマ	内 容
day1	出会う・感じる	会社概要説明・工場見学
day2	挑戦する	希望作業従事
day3	ふりかえる・つながる	懇談・まとめなど



## 求める人材像・入社後のお仕事例

各種社内業務を学んだうえで、  
自分の得意とする分野(業務)を  
任せたい。



## OB・OG社員からメッセージ

### 2021年度入社社員

この会社に入り、医療機器のインド展開(左写真)への参加など、  
希望に沿った業務割り当てをしていただいています。日々いろいろ学びながら、現在はAIを使った生産システムを開発中です。  
やりがいのある楽しい会社です！

代 表 者 代表取締役会長 渡邊 俊一

勤 務 時 間 8:15~17:15(休憩10時・15時、昼)

休 日 基本土・日・祝日

福 利 厚 生 法定福利厚生、通勤手当

U R L <https://www.yaguchidenshi.jp/>

T E L 0225-75-2106

従 業 員 数 30人



# 令和7年度 ものづくりカレッジプロジェクト

## 企業紹介

R7. 11 時点



お客様目線の発想提案・加工技術開発

## ヤマセ電気株式会社

採用実績 東北学院大学 東北工業大学  
石巻専修大学 宮城大学  
業 種 製造業 輸送用機械器具(その他)  
住 所 加美郡色麻町四竈字はぬ木町154-1  
創 業 1972年



### 事業概要

車載電子機器・電子顕微鏡・電子ペン等の部品を、金型設計・製作から設備設計、成形・プレス・塗装・印刷・実装・組立までグループ内で一貫生産。工程・物流の自動化で生産性と社員の健康を両立。年商200億円、DENSO・豊田自動織機などと取引し、事業拡大に向け新工場建設中。

### 主な製品

レクサスやスズキ、SUBARU、BMW、HONDA、日産などの車載スイッチ・メーター部品や、電子顕微鏡、電子ペンなどの精密機器部品を製造。



## インターンシップの流れ

1dayまたは企業見学会		
時 間	テーマ	内 容
9:00	出会う	会社概要説明
10:00	見る・感じる	会社見学
12:00	つながる	昼食
16:00	ふりかえる・語る	質疑応答
	終了	解散

複数日インターンシップ		
日 程	テーマ	内 容
day1	出会う	会社概要説明
day2	見る・感じる	会社見学
day3	挑戦する	実務実習
day4	伝える	発表会
day5	ふりかえる・つながる	フィードバック



## 求める人材像・入社後のお仕事例

求めたいのはポジティブに物事に当たりOOオタクのように探求心の強い人材で、入社後は生産設備及びその自動化の設計・製作、それを使用しての製造管理、これらを監視するシステム構築を中心とし、また部品加工のキモとなる高度の金型設計業務について頂きたい。



## OB・OG社員からメッセージ

### 2024年度入社社員(東北学院大学卒)

ポジティブに物事に当たり探求心の強い人材を求めています。入社後は生産設備及びその自動化の設計・製作、それを使用しての製造管理、これらを監視するシステム構築を中心とし、また部品加工のキモとなる高度の金型設計業務についてほしいです。

代 表 者 代表取締役社長 菱沼 厚

勤 務 時 間 8:15~17:10 (実働8時間)

休 日 日・祝日・夏季・年末年始休暇ほか(年間休日117日)

福 利 厚 生 住宅手当、社員寮、産休・育児休暇ほか

U R L <https://yamase-net.co.jp/>

T E L 0229-65-4016

従 業 員 数 1200人(グループ全体)





# 令和7年度 ものづくりカレッジプロジェクト

## 企業紹介

R7. 11 時点



*imagine. Change.*

## リコーインダストリー株式会社 東北事業所



### 事業概要

リコーインダストリーは、2013年4月にリコーの生産機能を集約して操業を開始し、主要製品の生産を担っています。高品質・高信頼性のキーデバイス開発力を基盤に、部品加工から組立まで一貫した体制で柔軟な生産を実現。近年は一部製品の設計・開発にも取り組み、今後は担当領域の拡大を目指しています。

### 主な製品

商用印刷機は高品質な印刷物を効率的に生産する業務用機器で、当社はデジタル印刷により少部数・短納期・環境配慮に対応。市場ニーズが高まり、今後の成長が期待されています。



## インターンシップの流れ

1dayまたは企業見学会		
時 間	テーマ	内 容
12:30	出会う	オリエンテーション
12:45	つながる	自己紹介
13:00	知る	会社概要紹介
13:20	見る・感じる	職場見学
14:20	挑戦する	生産技術を感じてみよう！ (グループワーク)
16:30	語る・ふりかえる	先輩社員との座談会
17:30	終了	解散



## 求める人材像・入社後のお仕事例

主体的に考え行動し価値を創出できる人、現場を真摯に受け止め大切にできる人、対話力と戦略的思考を持つ人を求めています。  
入社後は開発設計や生産技術に携わり、新製品の設計・試作、特許取得、生産ラインや設備の開発、DXによるスマート工場づくりなど、技術力と創造力を活かした業務に取り組みます。



## OB・OG社員からメッセージ

### 2023年度入社社員(東北学院大学卒)

弊社では、皆さんの大学のOB・OGが、各分野のスペシャリストとして第一線で活躍しています。  
先輩社員からの手厚いサポートと的確なアドバイスを受けながら、一人前の技術者として成長できる環境が整っています！

代 表 者 代表取締役 社長執行役員 花田 和己

勤 務 時 間 8:45~17:15 (実働7時間30分)

休 日 週休2日制、特別休暇ほか(年間休日130日)

福 利 厚 生 社会保険、育児支援制度、リモートワーク制度ほか

U R L <https://www.industry.ricoh.co.jp/>

T E L 0224-55-3211

従 業 員 数 850名(25年4月1日時点)

企 業 認 定 プラチナくるみん、宮城県「女性のチカラを活かす企業」ゴールド



# 令和7年度 ものづくりカレッジプロジェクト

## 企業紹介

R7. 11 時点



確かなモノづくりで「世界へ」「未来へ」つなぐ！

採用実績 東北学院大学 東北工業大学  
石巻専修大学 岩手大学  
業 種 製造業 生産用機械器具(半導体他)  
住 所 黒川郡大和町テクノヒルズ55番  
創 業 1952年

株式会社ワイ・デー・ケー 宮城工場



### 事業概要

半導体・FPD製造装置、産業用設備、通信・IoT機器の設計開発・製造・修理、精密部品の切削加工を展開。  
EMS企業として、設計のみ・加工のみ・一貫対応など多様なニーズに柔軟対応できるのがYDKの強みです。

### 主な製品

半導体や液晶・有機ELパネルなどの製造・検査装置、映像転送機器、官公庁や道路・鉄道等の通信機器、制御装置など



## インターンシップの流れ

1dayまたは企業見学会		
時 間	テーマ	内 容
10:00	出会う・知る	会社概要説明
12:00	深める	半導体事業について
13:00	つながる	昼食
14:00	見る・感じる	工場見学
15:30	ふりかえる・考える	まとめ・振り返り
16:00	終了	解散

## 求める人材像・入社後のお仕事例

<求める人物像>  
ものづくりに興味のある方、好きな方

<入社後のお仕事の例>  
宮城工場では、半導体製造装置の受託生産を軸に、これら装置のメカ設計、電気設計、制御設計や製造現場で使用する治具設計などのお仕事があります。



## OB・OG社員からメッセージ

### 2024年度入社社員(東北工業大学卒)

ハードウェア設計を行っており、主に回路図、部品表の作成から基板設計業務を担当しています。大学で学んだ電気・電子回路の知識を活かして日々業務に取り組んでいます。自分で設計した基板を使用して評価をすることができ、やりがいのある仕事です。福利厚生がしっかりしていて、働きやすい環境が整っている会社です。



代 表 者 代表取締役社長 坂本 洋子

勤 務 時 間 8:30~17:30 (実働8時間)

休 日 完全週休2日制、GW、夏季・年末年始休暇ほか(年間休日125日)

福 利 厚 生 独身寮制度、ファミリー休暇、プロ野球シーズンシートほか

U R L <https://ydkinc.co.jp/>

T E L 022-346-8088

従 業 員 数 718人

