

no.3

仙台南部

仙南地域 人口 155,640人
白石市 人口 29,982人



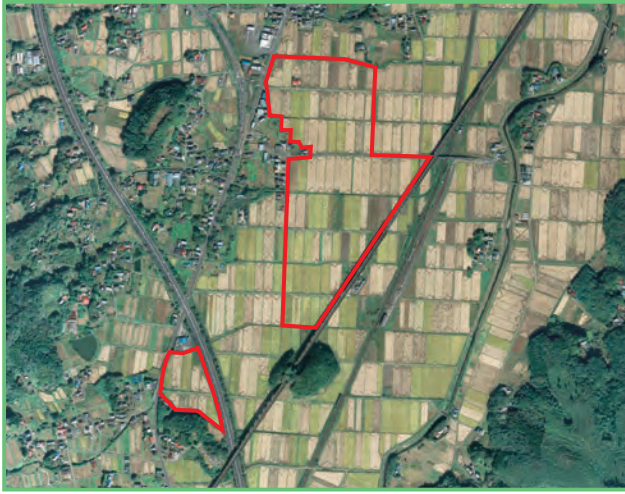
工業団地

立地企業レポート

立地環境

優遇制度

人材確保支援・産学官連携



特徴

仙台南部工業団地は、(仮称)白石中央スマートICに直結。仙台市、山形市、福島市まで50km圏内となっており、東北新幹線白石蔵王駅から東京までは1時間48分の交通アクセスに恵まれた環境に位置しています。また、オーダーメイド方式によりご希望の規模条件に応じた分譲が可能です。

事業主体	白石市土地開発公社		
形状等	未造成 区画オーダー：○ リース制度：×		
用地面積	開発総面積	分譲済み面積	分譲可能面積
	23.6ha	0.0ha	23.6ha
立地可能業種	製造業、物流業		
都市計画	非線引		
用途地域	無指定		
優遇制度	●企業立地奨励金、企業立地投資奨励金、 企業立地雇用促進奨励金、企業立地緑化 推進奨励金対象区域(市独自)		
分譲価格	相談		
建築規制	建ぺい率 70% 容積率 200% 緑地率 5% 環境施設面積率 10%		
地質・地盤	●地質/第3種 ●N値/深度約6~29mでN値50		
用水条件 (使用可能量)	●上水道/要相談 ●地下水/要調査 ●工業用水/なし		
排水条件	公共下水道に接続 企業内処理の上、排水		
電力	最寄変電所：白石変電所 一般高圧：要引込 特別高圧：要引込		
ガス	LPガス		
交通・輸送	鉄道/JR 白石蔵王駅 4km 11分 JR白石駅 3.4km 10分		
	道路/東北縦貫自動車道 白石IC 8km 10分 (仮称)白石中央スマートIC 直結		
	空港/仙台空港 38km 50分		
	港湾/仙台港 55km 70分		

問い合わせ先

宮城県産業立地推進課
TEL 022-211-2733
E-mail:sanritu-ka@pref.miyagi.lg.jp

白石市建設部都市創造課スマートインターチェンジ・企業立地推進室
TEL 0224-26-8884
E-mail:kiritu@city.shiroishi.miyagi.jp