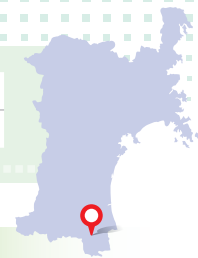


no.1

かね やま
金山

仙南地域 人口 160,865人

丸森町 人口 11,911人



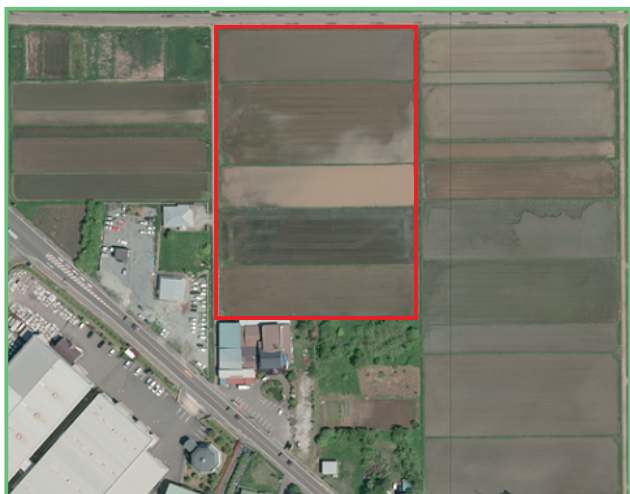
工業団地

立地環境

立地企業レポート

優遇制度

人材確保支援・産学官連携



特徴

当団地は、宮城県最南端に位置し、主要都市の仙台市、福島市まで車で1時間圏内と各方面よりスムーズなアクセスが可能です。

事業主体	丸森町		
形状等	造成中(令和6年6月完成予定) 区画オーダー:相談 リース制度:×		
用地面積	開発総面積	分譲済み面積	分譲可能面積
	1.47ha	0ha	1.47ha
立地可能業種	製造業、物流業(制限有)、 その他の業種(制限有)		
都市計画用途地域	都市計画区域外		
優遇制度	<ul style="list-style-type: none"> ●企業立地奨励金(町独自) ●地方活力向上地域(地域再生法) ●過疎地域自立促進法指定区域 		
分譲価格	未定		
建築規制	建ぺい率 70% 容積率 200% 緑地率 1% 環境施設面積率 1%		
地質・地盤	<ul style="list-style-type: none"> ●地質/ー ●N値/深度26mでN値50以上 		
用水条件(使用可能量)	<ul style="list-style-type: none"> ●上水道/要相談 ●地下水/要調査 ●工業用水/なし 		
排水条件	公共下水道に接続 企業内処理の上、排水		
電力	最寄変電所:丸森変電所 一般高圧:要引込 特別高圧:未定		
ガス	LPガス		
交通・輸送	鉄道/阿武隈急行線 丸森駅 5km 10分 道路/常磐自動車道 山元南スマートIC 10km 12分 新地IC 12km 15分 空港/仙台空港 41km 40分 港湾/相馬港 19km 24分		
立地企業	メルコジャパン(株)、(株)ハズ		



問い合わせ先

宮城県産業立地推進課
TEL 022-211-2733
E-mail:sanritu-ka@pref.miyagi.lg.jp

丸森町商工観光課
TEL 0224-87-7620
E-mail:shokou@town.marumori.miyagi.jp