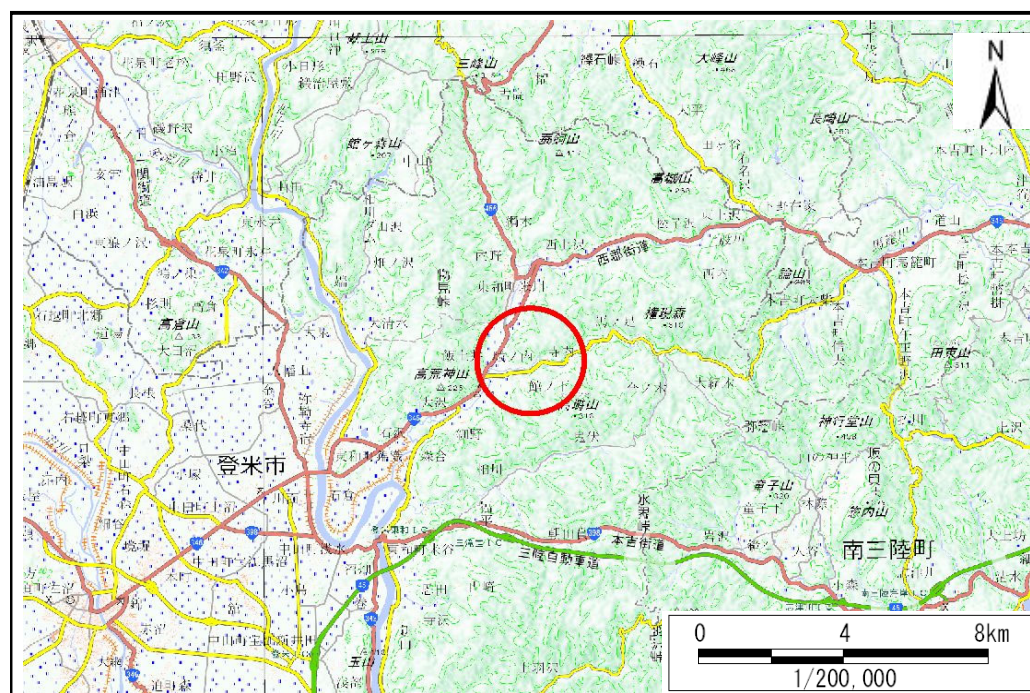


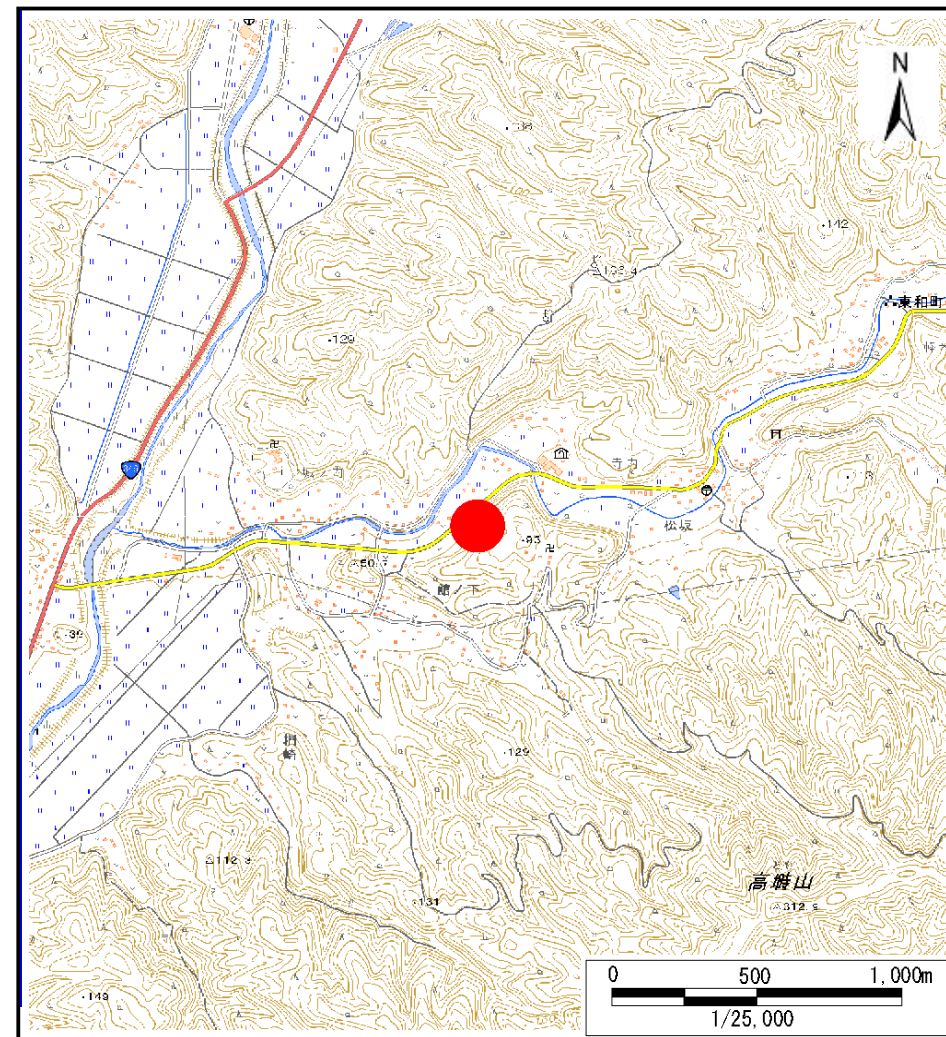
# 土砂災害警戒区域等の指定の告示に係る図書(その1)

告示番号	
告示年月日	

自然現象の種類	土石流
溪流番号	N212D0595
水系名	北上川
河川名	鱒淵川
溪流名	館の下沢1
所在地	登米市東和町米川字館の下、城の内
調査機関	宮城県東部土木事務所登米地域事務所



位置図(S=1:200,000)



位置図(S=1:25,000)

宮城県

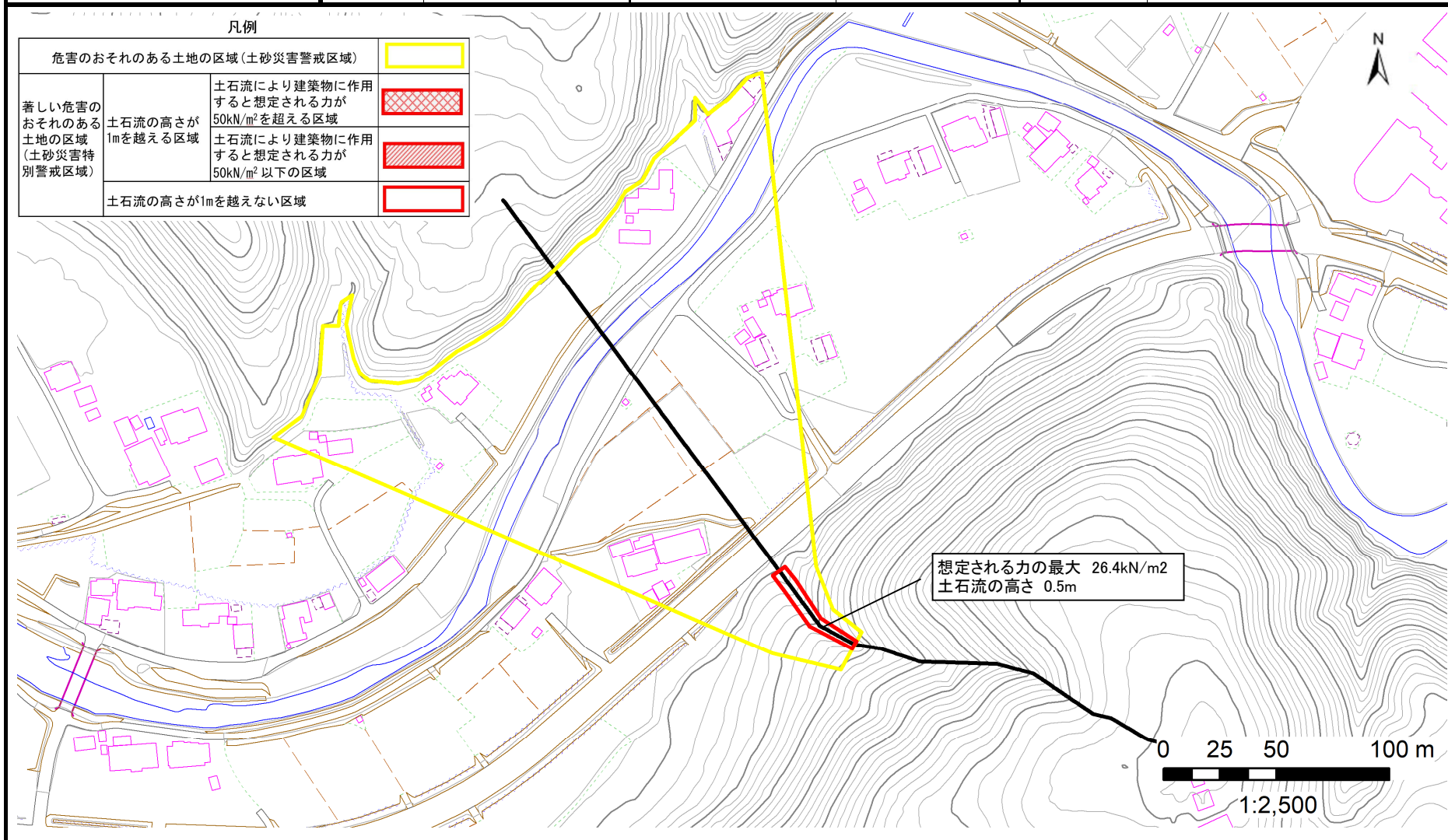
「測量法に基づく国土地理院長承認(複製)R6JHf 446」「本製品を複製する場合には、国土地理院の長の承認を得なければならない。」

# 土砂災害警戒区域等の指定の告示に係る図書（その2）

告示番号	
告示年月日	
調査年度	令和6年度
所在地	登米市東和町米川字館の下、城の内

危害のおそれのある土地、著しい危害のおそれのある土地の設定図

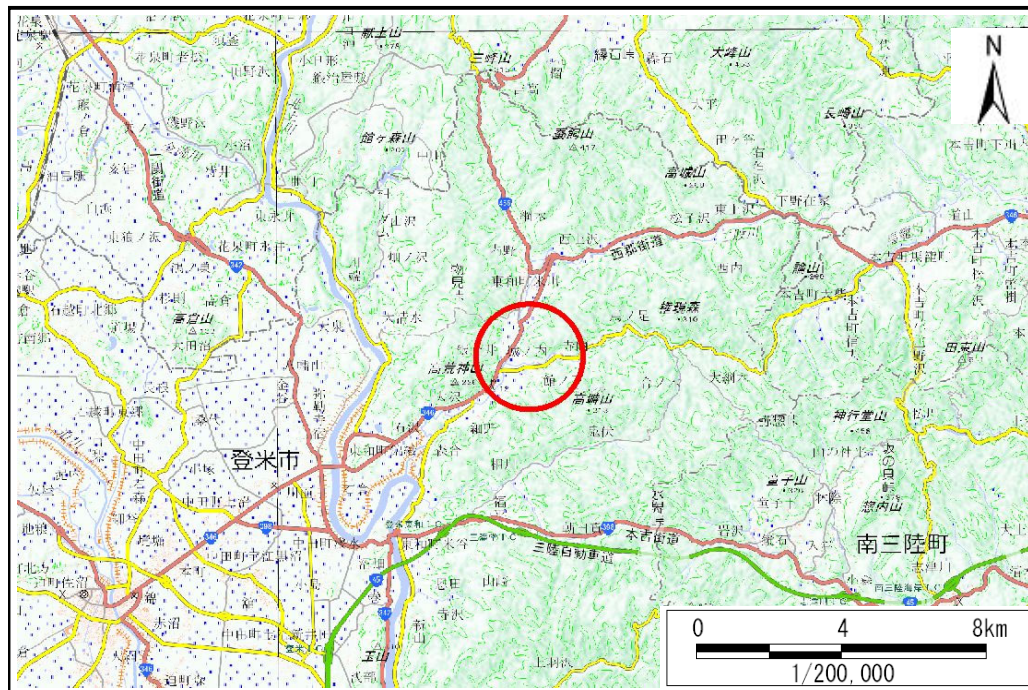
溪流の位置	溪流番号	N212D0595	溪流名	館の下沢1	所在地	登米市東和町米川字館の下、城の内
-------	------	-----------	-----	-------	-----	------------------



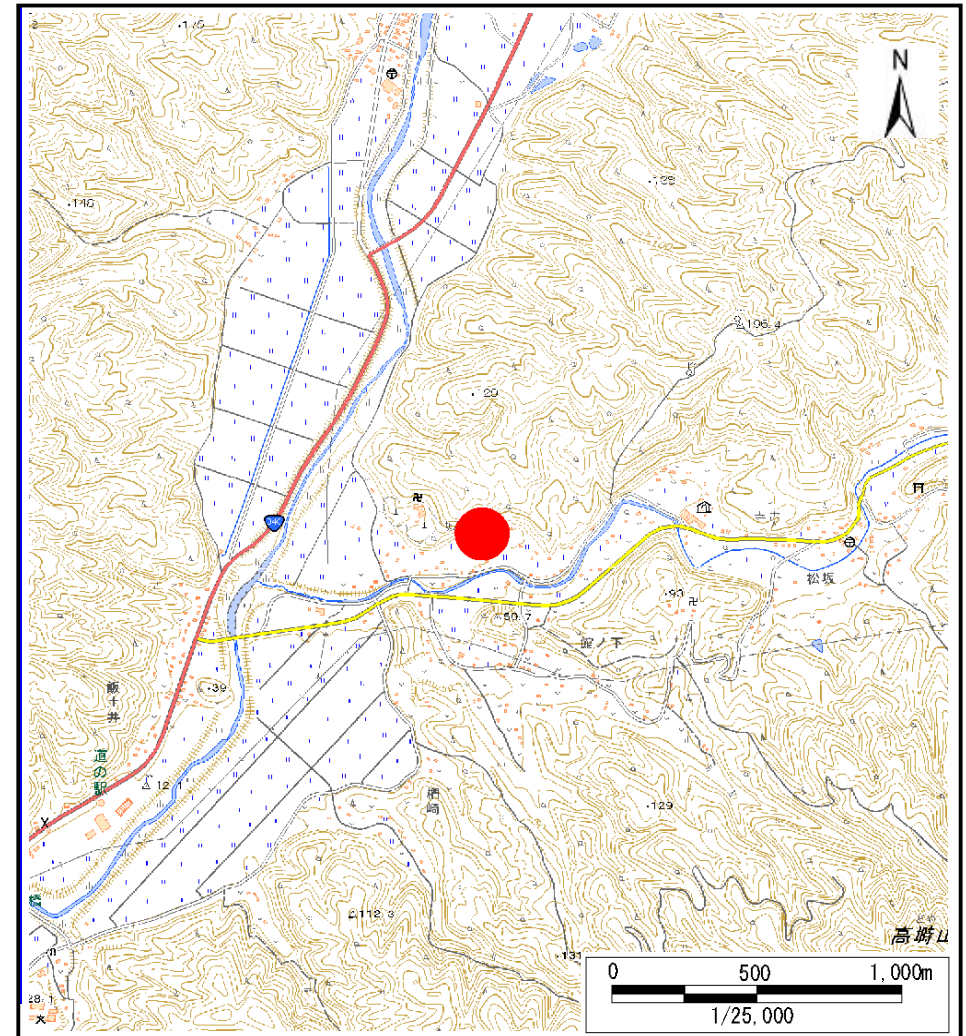
# 土砂災害警戒区域等の指定の告示に係る図書(その1)

告示番号	
告示年月日	

自然現象の種類	土石流
溪流番号	N212D0602
水系名	北上川
河川名	鱒淵川
溪流名	城の内沢1
所在地	登米市東和町米川字城の内
調査機関	宮城県東部土木事務所登米地域事務所



位置図(S=1:200,000)



位置図(S=1:25,000)

宮城県

「測量法に基づく国土地理院長承認(複製)R6JHf 446」「本製品を複製する場合には、国土地理院の長の承認を得なければならない。」

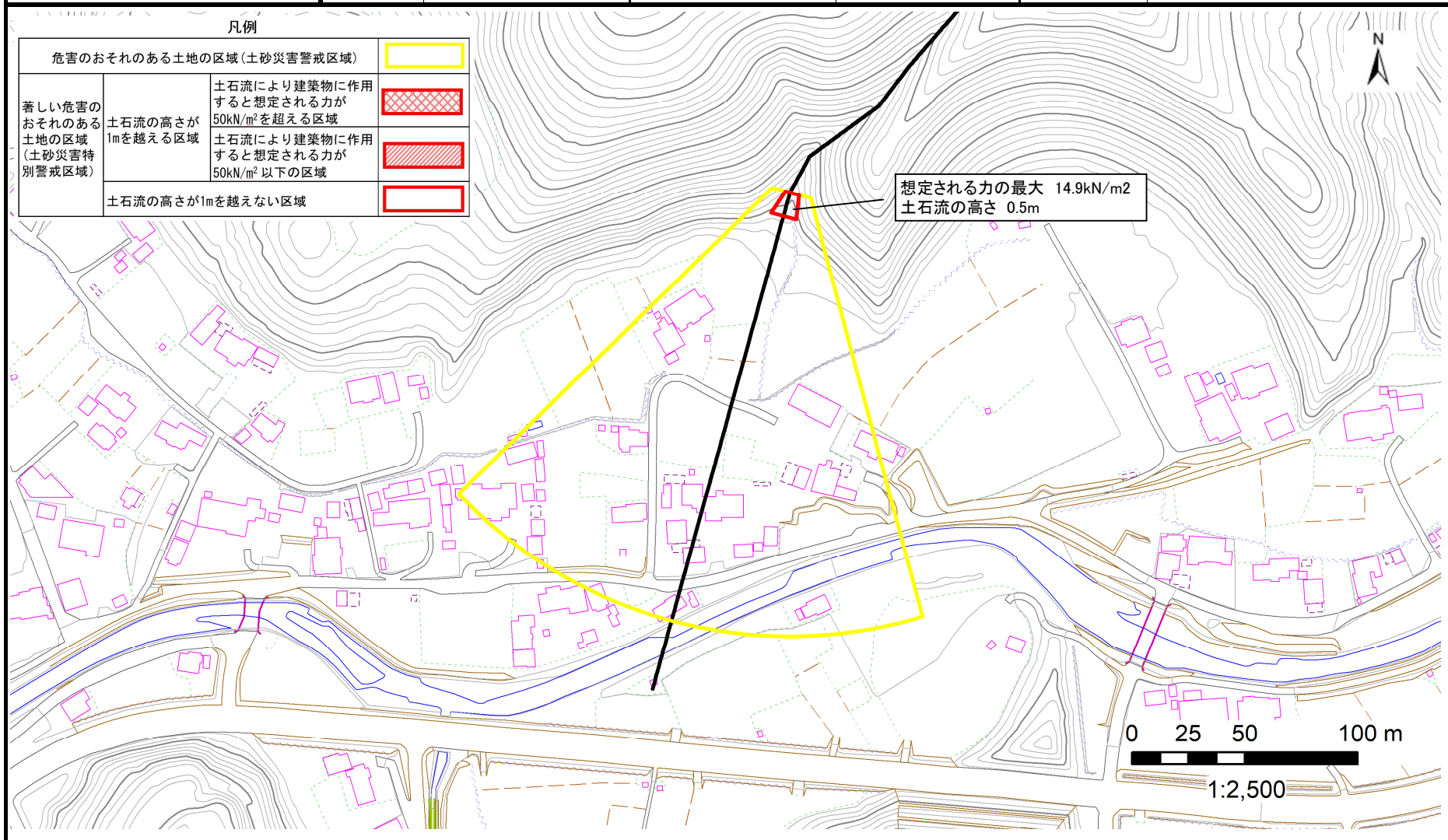
# 土砂災害警戒区域等の指定の告示に係る図書（その2）

告示番号	
告示年月日	

調査年度	令和6年度
------	-------

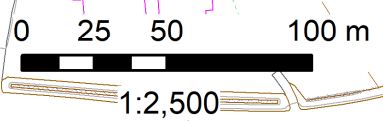
危害のおそれのある土地、著しい危害のおそれのある土地の設定図

溪流の位置	溪流番号	N212D0602	溪流名	城の内沢1	所在地	登米市東和町米川字城の内
-------	------	-----------	-----	-------	-----	--------------



凡例		
危害のおそれのある土地の区域（土砂災害警戒区域）		
著しい危害のおそれのある土地の区域（土砂災害特別警戒区域）	土石流の高さが1mを超える区域	
	土石流により建築物に作用すると想定される力が50kN/m <sup>2</sup> を超える区域	
	土石流の高さが1mを超えない区域	

想定される力の最大 14.9kN/m<sup>2</sup>  
土石流の高さ 0.5m



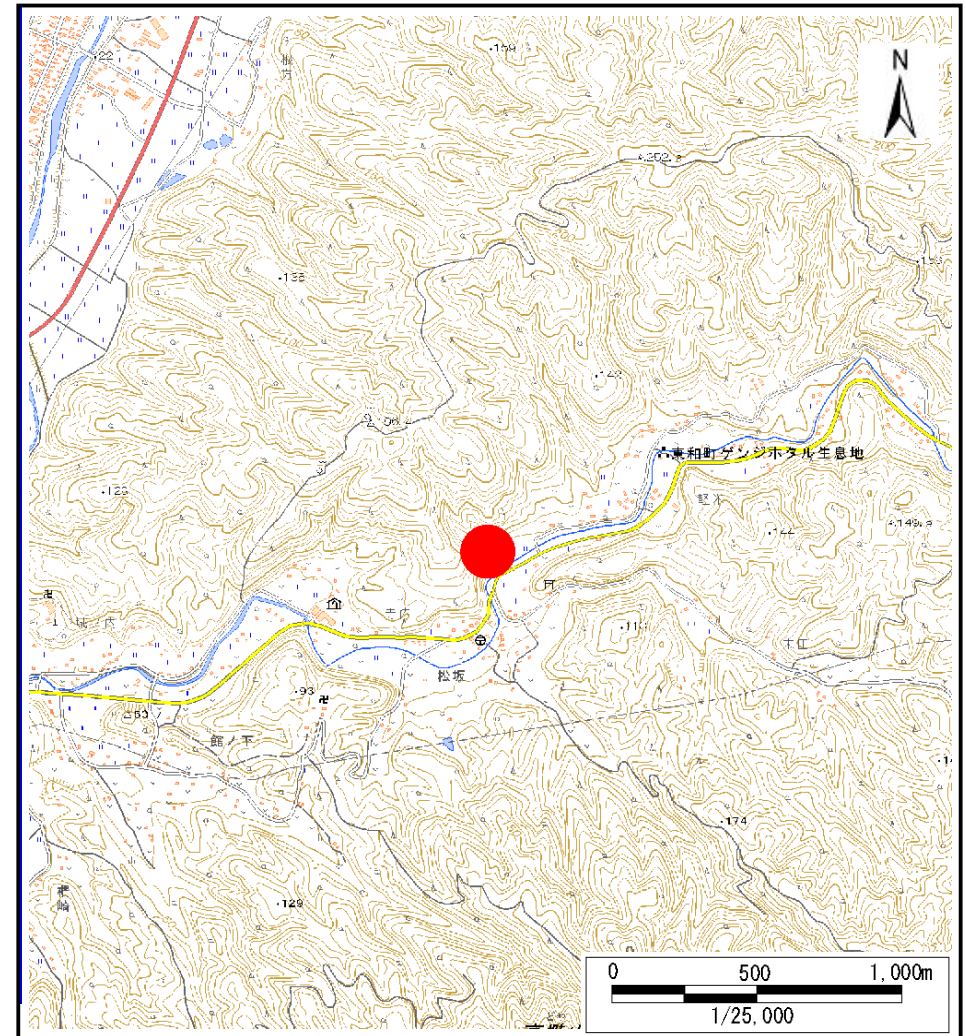
# 土砂災害警戒区域等の指定の告示に係る図書(その1)

告示番号	
告示年月日	

自然現象の種類	土石流
溪流番号	N212D0617
水系名	北上川
河川名	鱒淵川
溪流名	寺内沢
所在地	登米市東和町米川字寺内、軽米、松阪
調査機関	宮城県東部土木事務所登米地域事務所



位置図(S=1:200,000)



位置図(S=1:25,000)

宮城県

「測量法に基づく国土地理院長承認(複製)R6JHf 446」「本製品を複製する場合には、国土地理院の長の承認を得なければならない。」

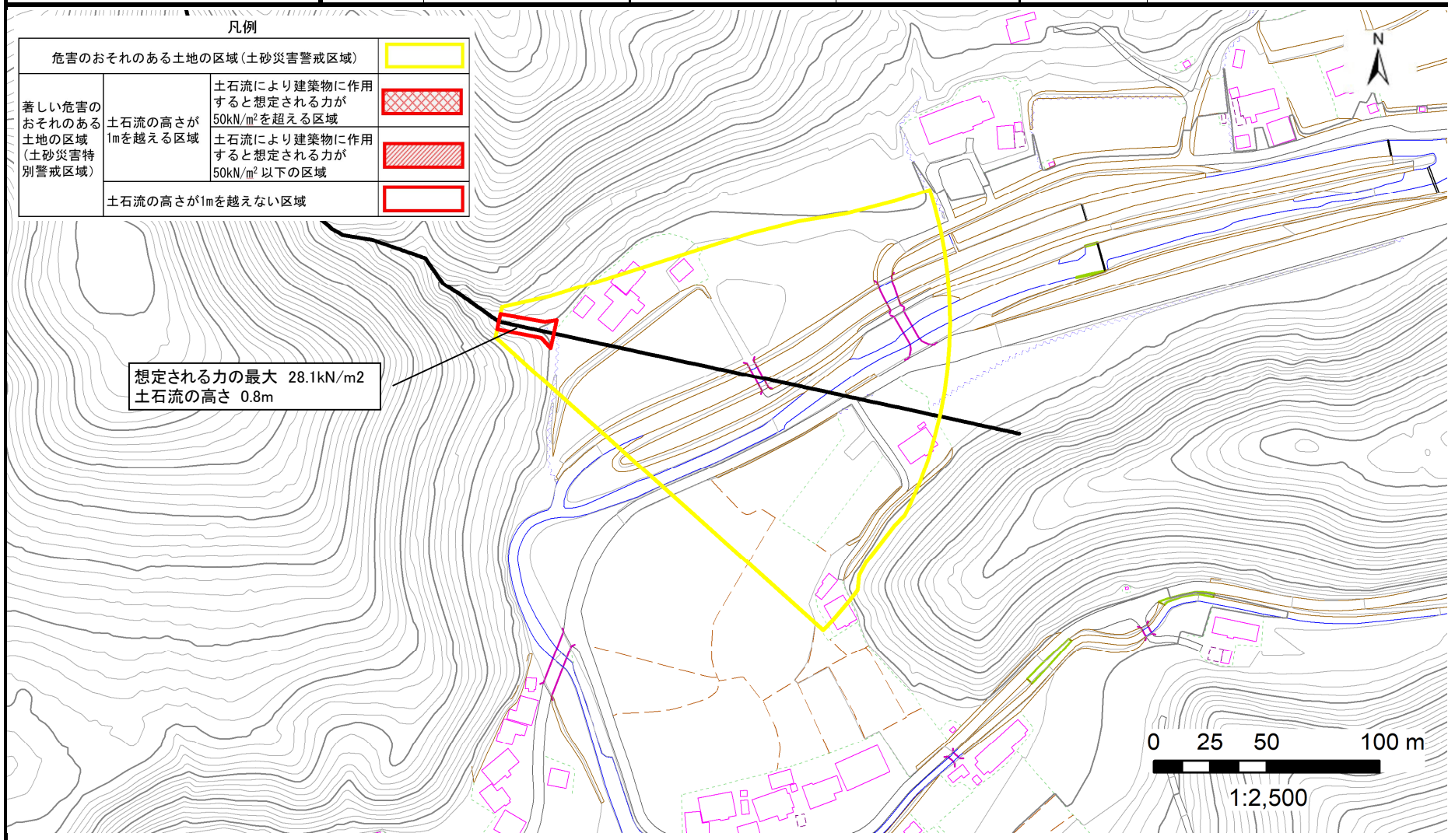
# 土砂災害警戒区域等の指定の告示に係る図書（その2）

告示番号	
告示年月日	

調査年度	令和6年度
------	-------

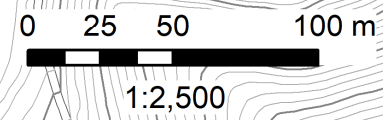
危害のおそれのある土地、著しい危害のおそれのある土地の設定図

溪流の位置	溪流番号	N212D0617	溪流名	寺内沢	所在地	登米市東和町米川字寺内、軽米、松阪
-------	------	-----------	-----	-----	-----	-------------------



凡例		
危害のおそれのある土地の区域（土砂災害警戒区域）		
著しい危害のおそれのある土地の区域（土砂災害特別警戒区域）	土石流の高さが1mを超える区域	
	土石流により建築物に作用すると想定される力が50kN/m <sup>2</sup> を超える区域	
	土石流により建築物に作用すると想定される力が50kN/m <sup>2</sup> 以下の区域	
土石流の高さが1mを越えない区域		

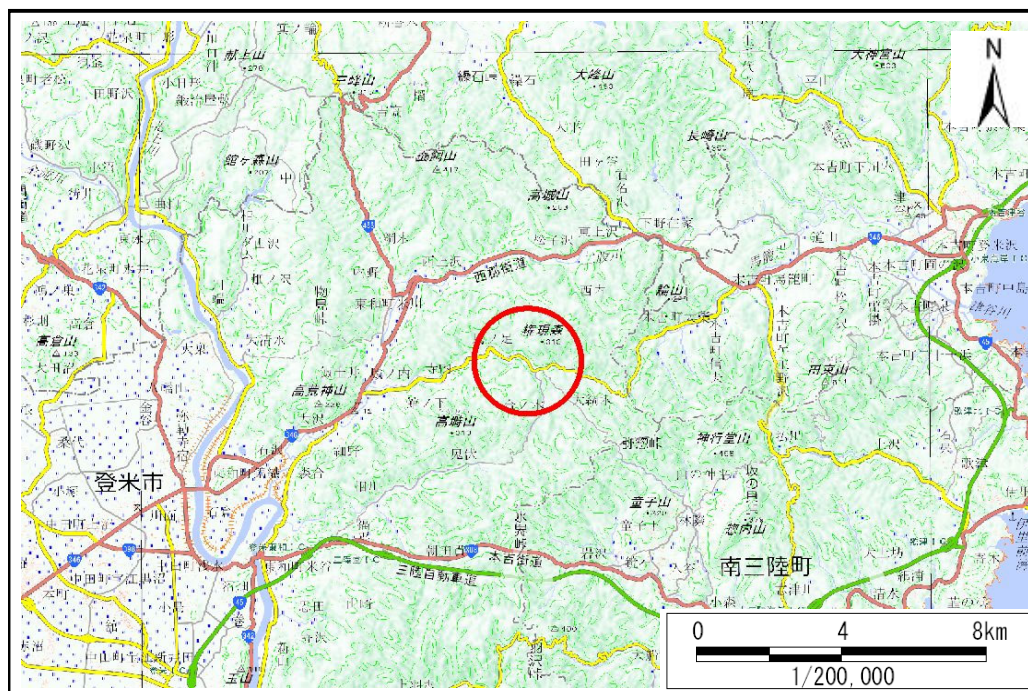
想定される力の最大 28.1kN/m<sup>2</sup>  
土石流の高さ 0.8m



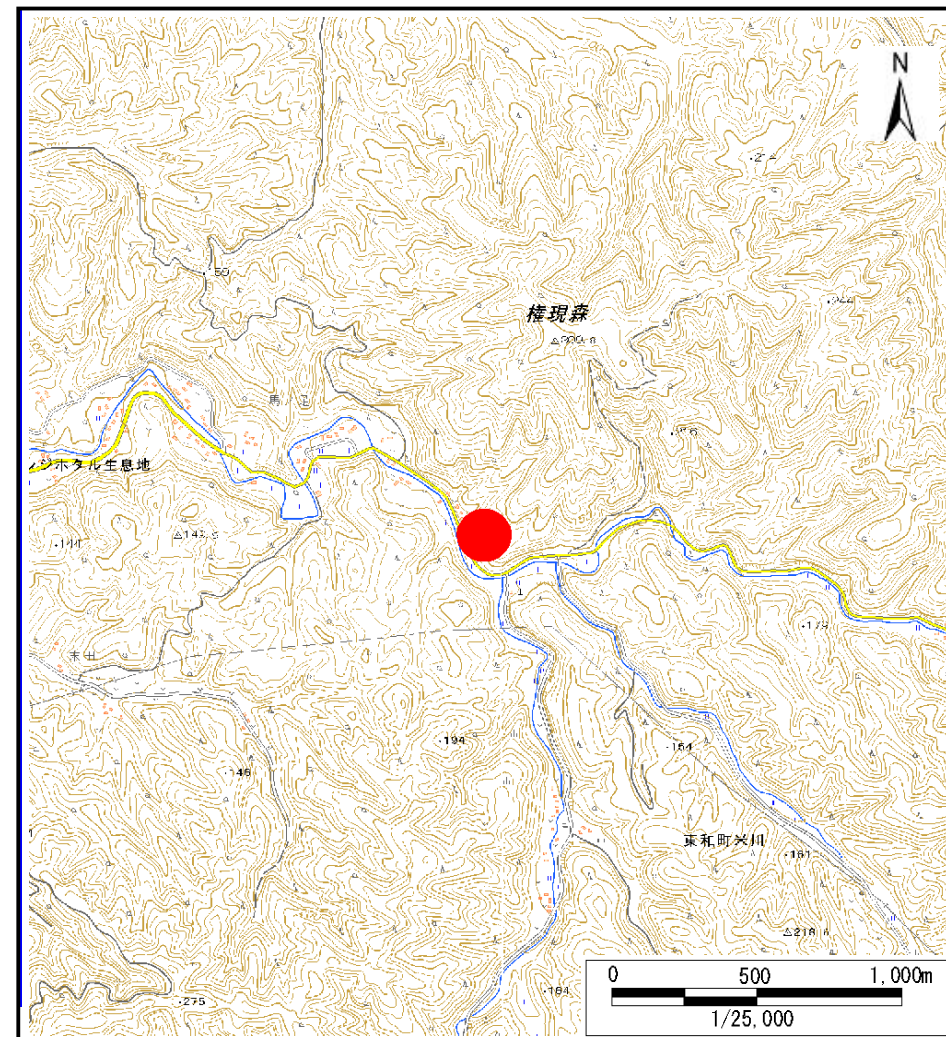
# 土砂災害警戒区域等の指定の告示に係る図書(その1)

告示番号	
告示年月日	

自然現象の種類	土石流
溪流番号	N212D0619
水系名	北上川
河川名	鱒淵川
溪流名	馬ノ足沢1
所在地	登米市東和町米川字馬ノ足
調査機関	宮城県東部土木事務所登米地域事務所



位置図(S=1:200,000)



位置図(S=1:25,000)

宮城県

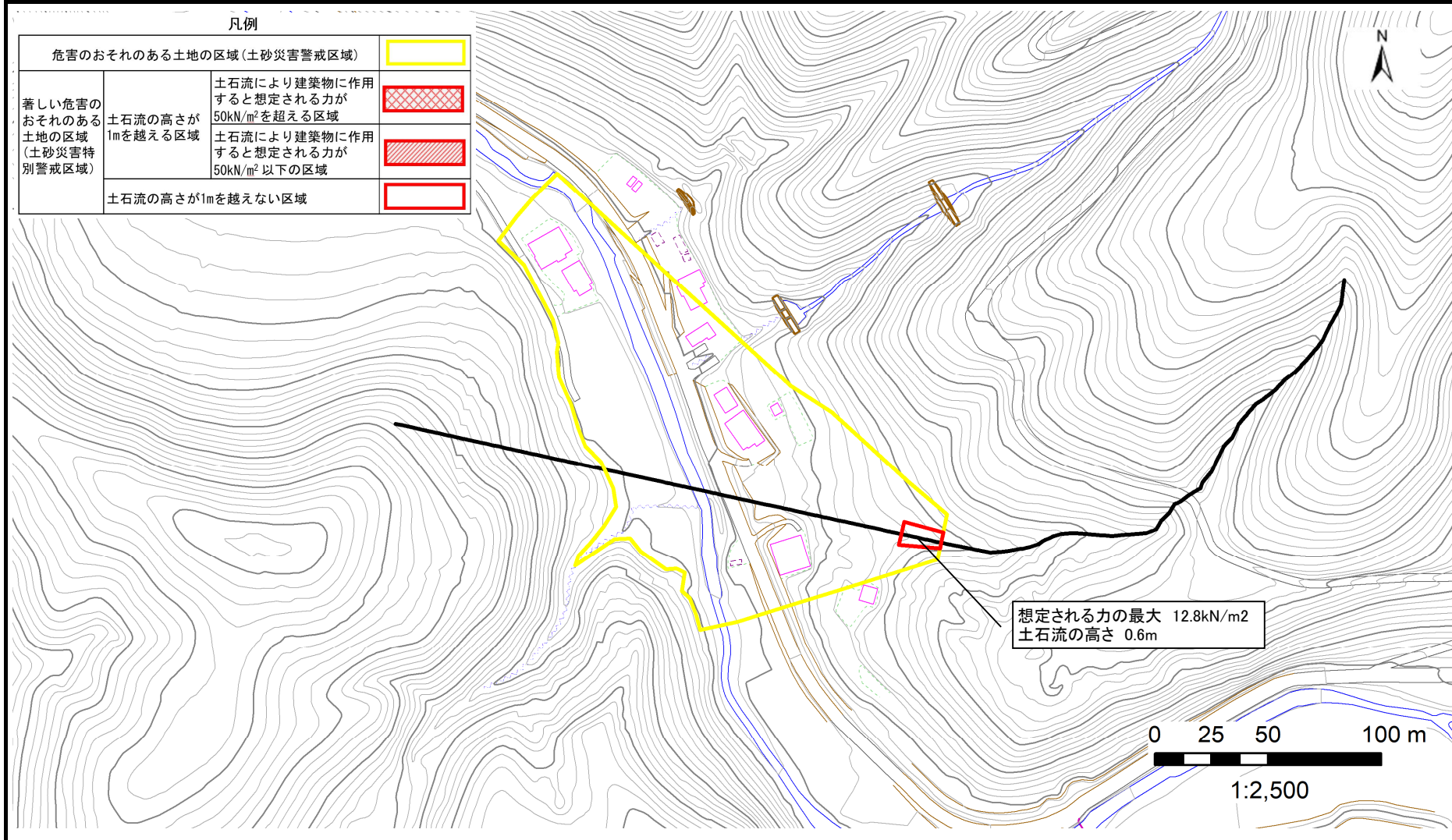
「測量法に基づく国土地理院長承認(複製)R6JHf 446」「本製品を複製する場合には、国土地理院の長の承認を得なければならない。」

# 土砂災害警戒区域等の指定の告示に係る図書（その2）

告示番号	
告示年月日	
調査年度	令和6年度

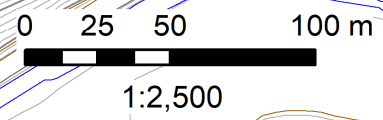
危害のおそれのある土地、著しい危害のおそれのある土地の設定図

溪流の位置	溪流番号	N212D0619	溪流名	馬ノ足沢1	所在地	登米市東和町米川字馬ノ足
-------	------	-----------	-----	-------	-----	--------------



凡例		
危害のおそれのある土地の区域（土砂災害警戒区域）		
著しい危害のおそれのある土地の区域（土砂災害特別警戒区域）	土石流の高さが1mを超える区域	
	土石流により建築物に作用すると想定される力が50kN/m <sup>2</sup> を超える区域	
	土石流により建築物に作用すると想定される力が50kN/m <sup>2</sup> 以下の区域	
土石流の高さが1mを越えない区域		

想定される力の最大 12.8kN/m<sup>2</sup>  
土石流の高さ 0.6m

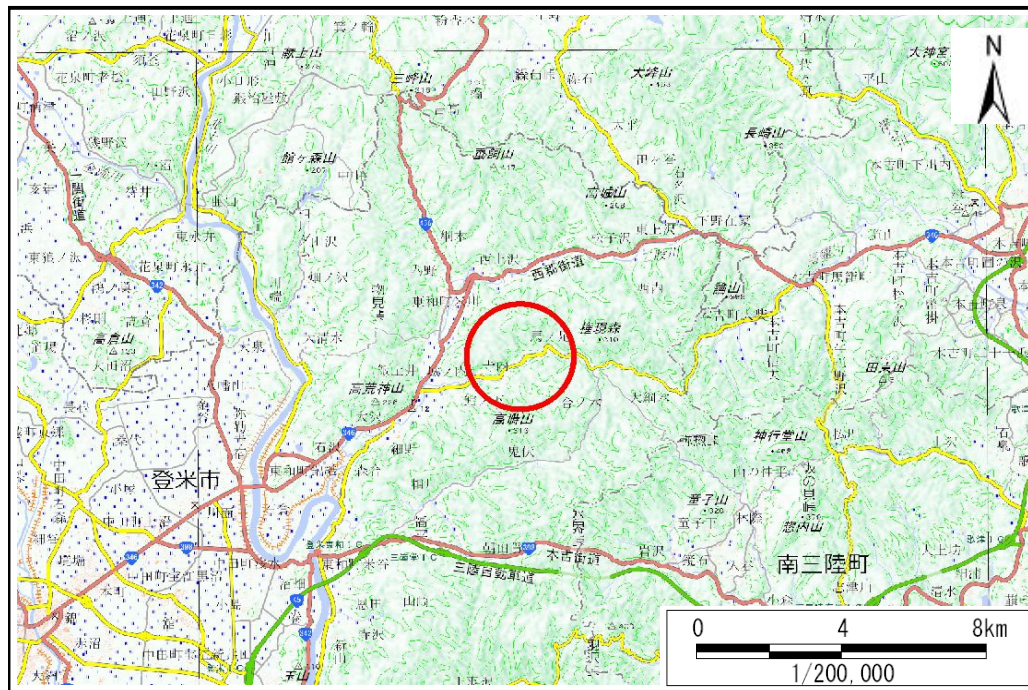




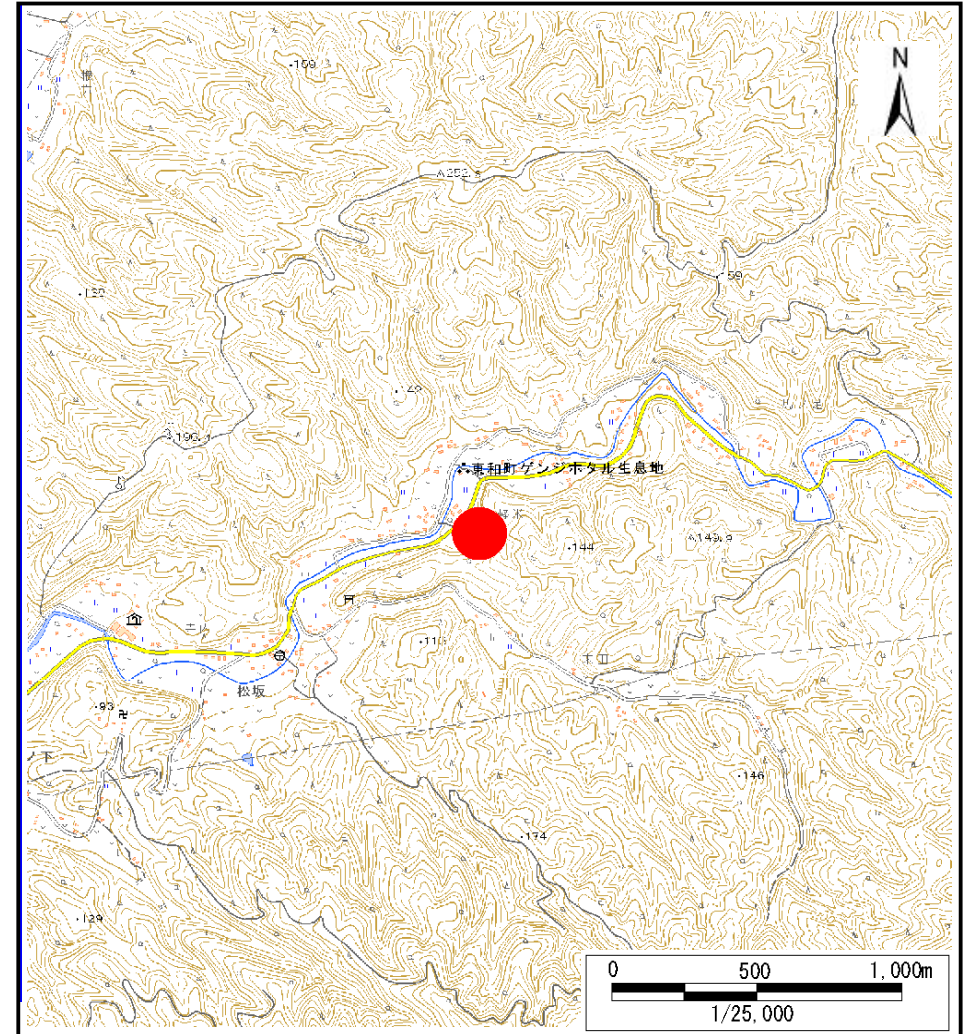
# 土砂災害警戒区域等の指定の告示に係る図書(その1)

告示番号	
告示年月日	

自然現象の種類	土石流
溪流番号	N212D0620
水系名	北上川
河川名	鱒淵川
溪流名	軽米沢5
所在地	登米市東和町米川字軽米
調査機関	宮城県東部土木事務所登米地域事務所



位置図(S=1:200,000)



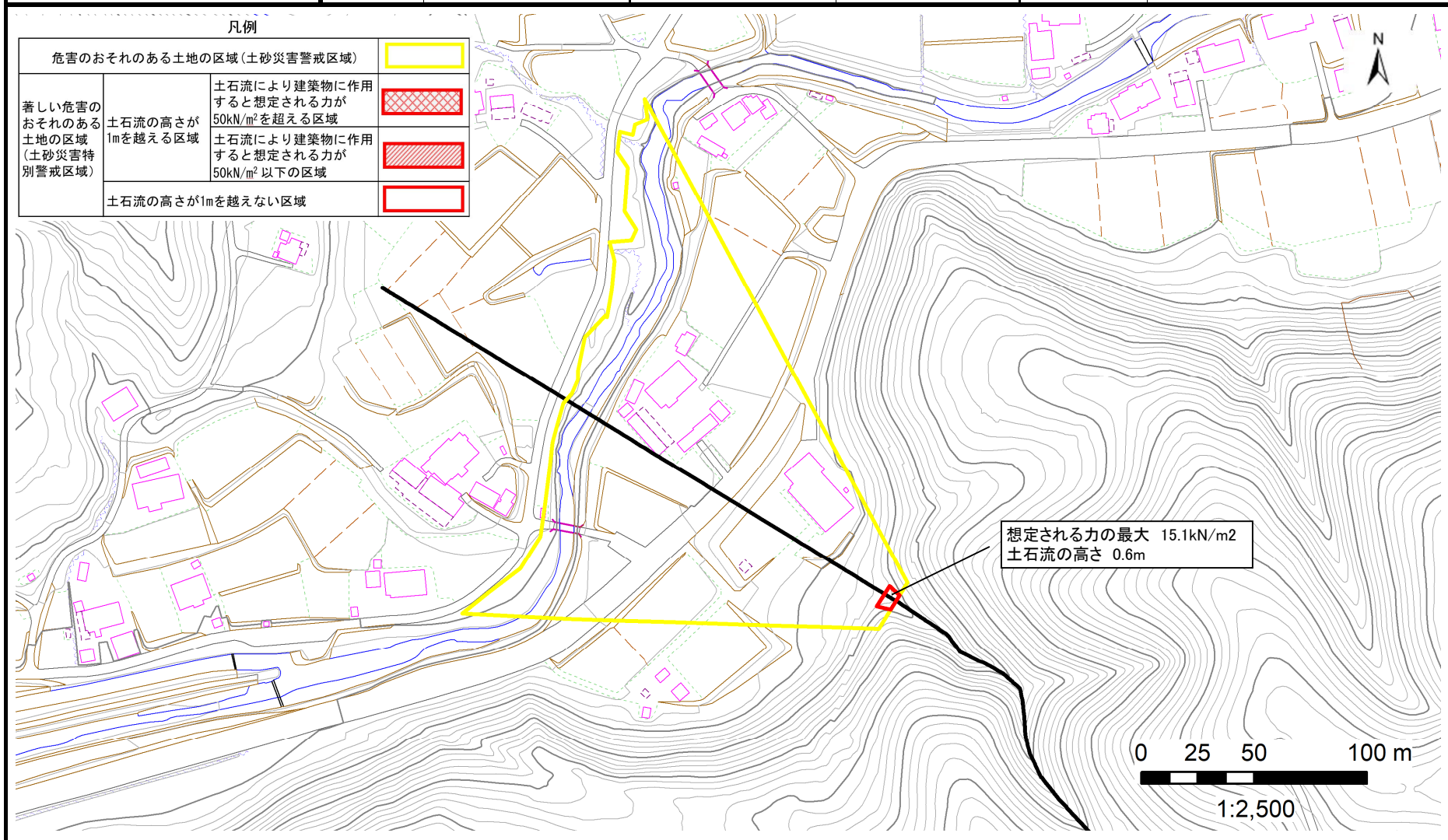
位置図(S=1:25,000)

# 土砂災害警戒区域等の指定の告示に係る図書（その2）

告示番号	
告示年月日	
調査年度	令和6年度

危害のおそれのある土地、著しい危害のおそれのある土地の設定図

溪流の位置	溪流番号	N212D0620	溪流名	軽米沢5	所在地	登米市東和町米川字軽米
-------	------	-----------	-----	------	-----	-------------



凡例		
危害のおそれのある土地の区域（土砂災害警戒区域）		
著しい危害のおそれのある土地の区域（土砂災害特別警戒区域）	土石流の高さが1mを超える区域	
	土石流により建築物に作用すると想定される力が50kN/m <sup>2</sup> を超える区域	
	土石流の高さが1mを越えない区域	

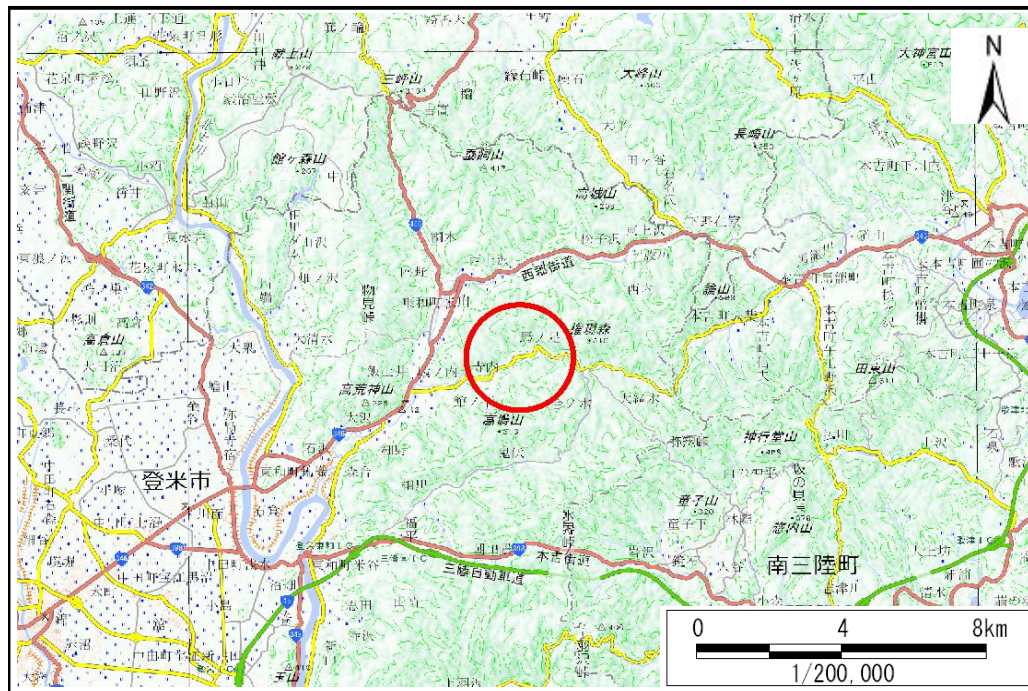
想定される力の最大 15.1kN/m<sup>2</sup>  
土石流の高さ 0.6m

0 25 50 100 m  
1:2,500

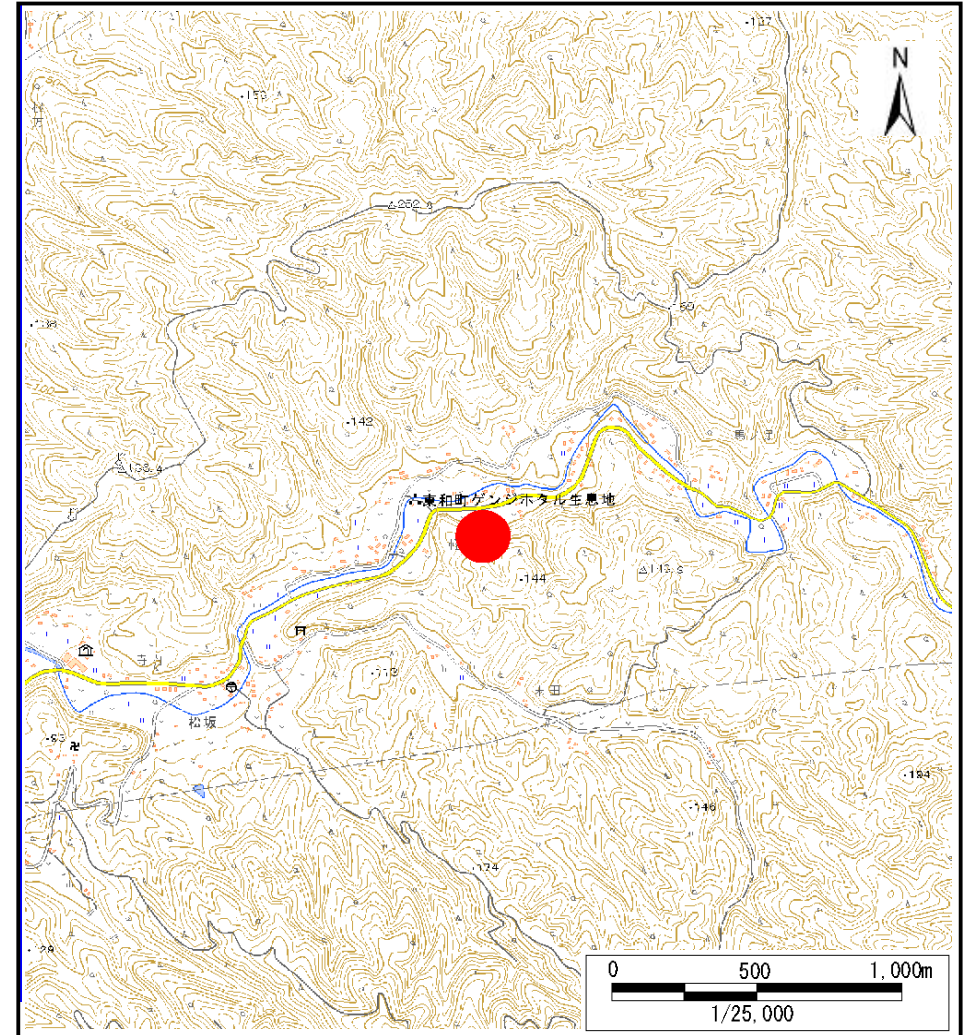
# 土砂災害警戒区域等の指定の告示に係る図書(その1)

告示番号	
告示年月日	

自然現象の種類	土石流
溪流番号	N212D0622
水系名	北上川
河川名	鱒淵川
溪流名	軽米沢6
所在地	登米市東和町米川字軽米
調査機関	宮城県東部土木事務所登米地域事務所



位置図(S=1:200,000)



位置図(S=1:25,000)

宮城県

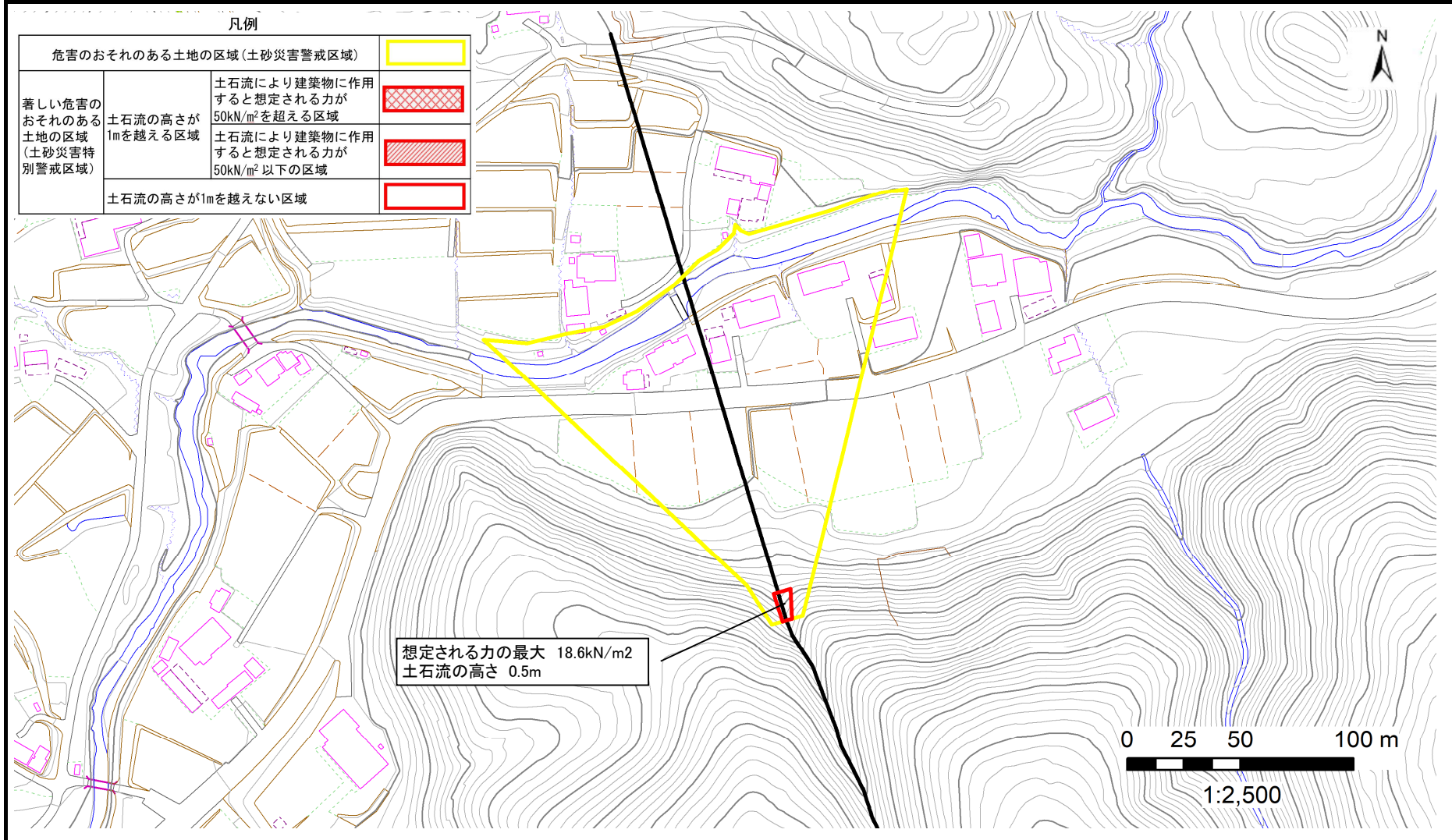
「測量法に基づく国土地理院長承認(複製)R6JHf 446」「本製品を複製する場合には、国土地理院の長の承認を得なければならない。」

# 土砂災害警戒区域等の指定の告示に係る図書（その2）

告示番号	
告示年月日	
調査年度	令和6年度

危害のおそれのある土地、著しい危害のおそれのある土地の設定図

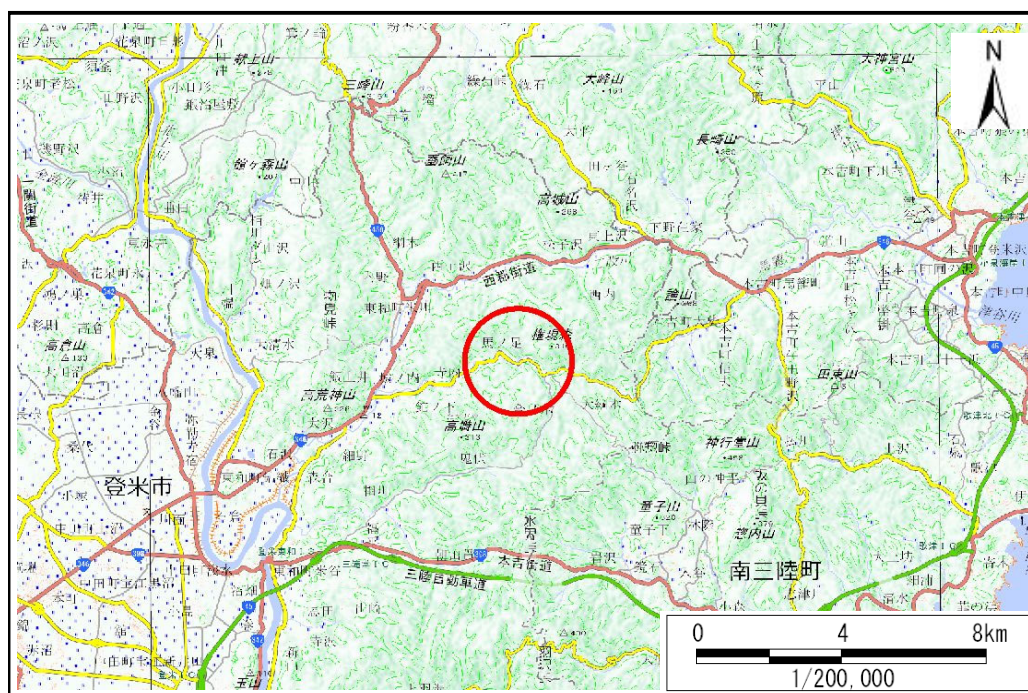
溪流の位置	溪流番号	N212D0622	溪流名	軽米沢6	所在地	登米市東和町米川字軽米
-------	------	-----------	-----	------	-----	-------------



# 土砂災害警戒区域等の指定の告示に係る図書(その1)

告示番号	
告示年月日	

自然現象の種類	土石流
溪流番号	N212D0633
水系名	北上川
河川名	鱒淵川
溪流名	馬ノ足沢2
所在地	登米市東和町米川字馬ノ足
調査機関	宮城県東部土木事務所登米地域事務所



位置図(S=1:200,000)



位置図(S=1:25,000)

宮城県

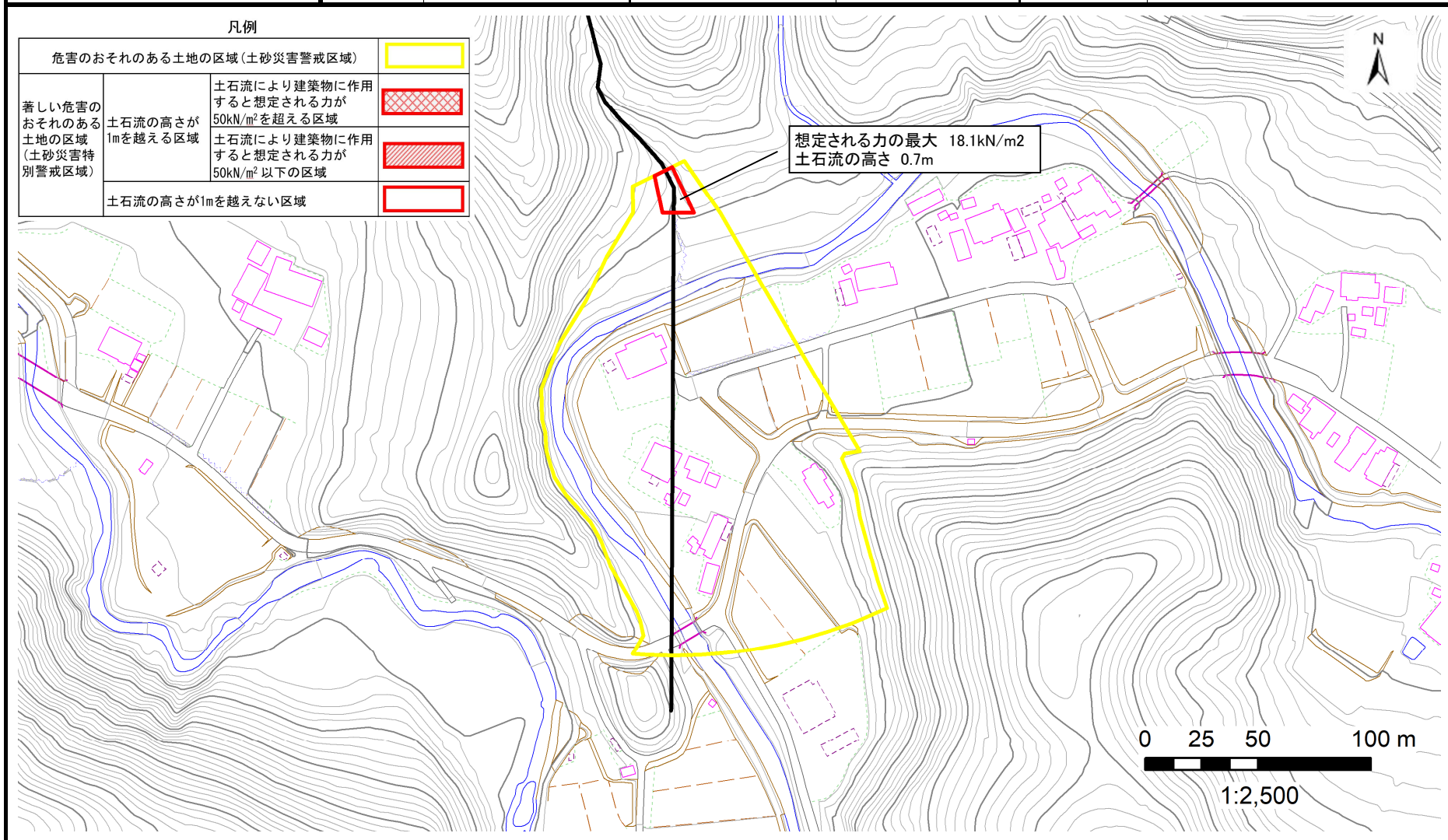
「測量法に基づく国土地理院長承認(複製)R6JHf 446」「本製品を複製する場合には、国土地理院の長の承認を得なければならない。」

# 土砂災害警戒区域等の指定の告示に係る図書（その2）

告示番号	
告示年月日	
調査年度	令和6年度

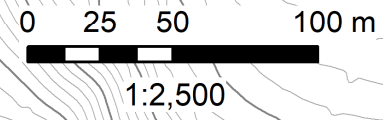
危害のおそれのある土地、著しい危害のおそれのある土地の設定図

溪流の位置	溪流番号	N212D0633	溪流名	馬ノ足沢2	所在地	登米市東和町米川字馬ノ足
-------	------	-----------	-----	-------	-----	--------------



凡例		
危害のおそれのある土地の区域（土砂災害警戒区域）		
著しい危害のおそれのある土地の区域（土砂災害特別警戒区域）	土石流の高さが1mを超える区域	
	土石流により建築物に作用すると想定される力が50kN/m <sup>2</sup> を超える区域	
	土石流により建築物に作用すると想定される力が50kN/m <sup>2</sup> 以下の区域	
土石流の高さが1mを越えない区域		

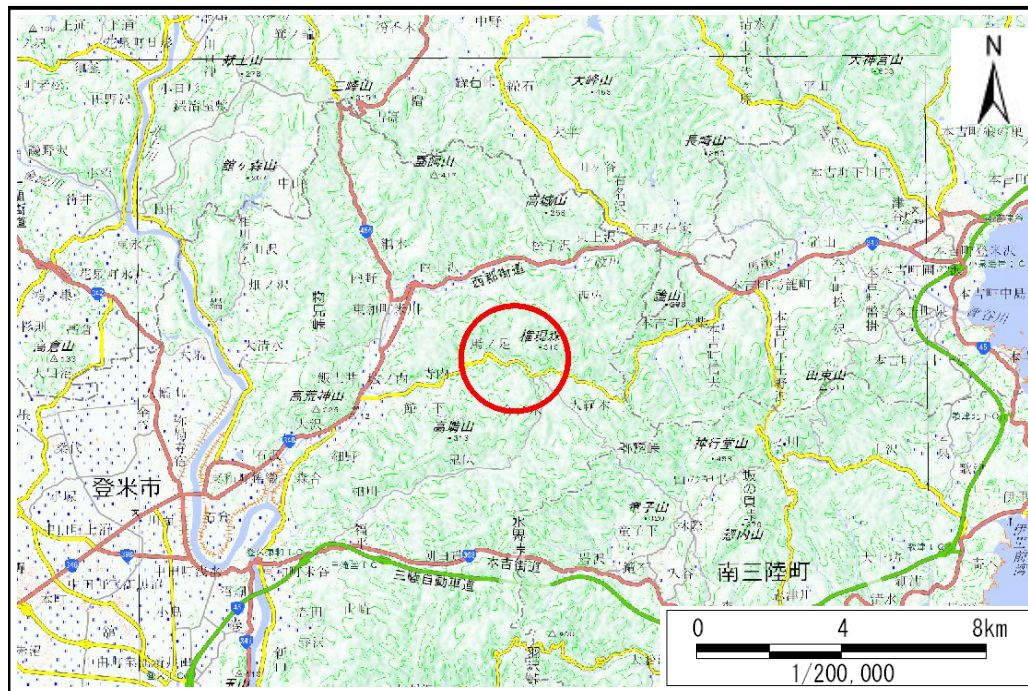
想定される力の最大 18.1kN/m<sup>2</sup>  
土石流の高さ 0.7m



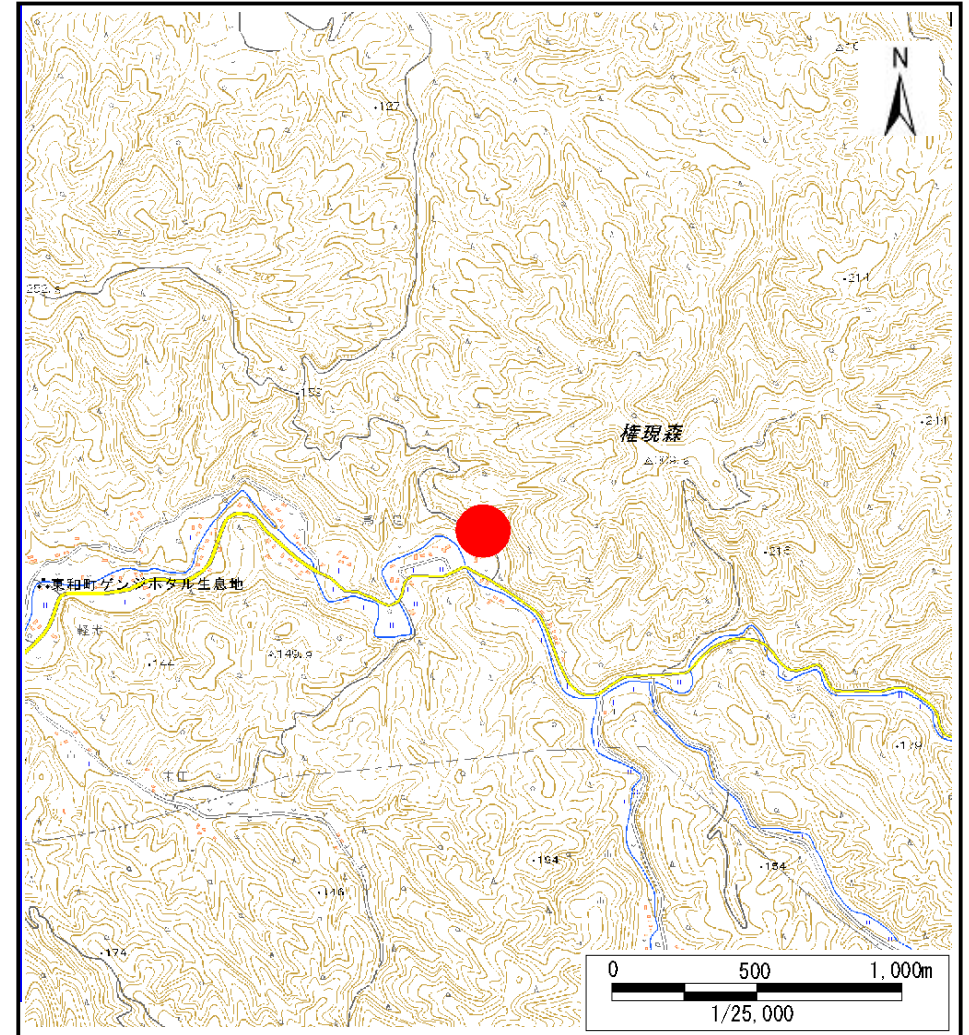
# 土砂災害警戒区域等の指定の告示に係る図書(その1)

告示番号	
告示年月日	

自然現象の種類	土石流
溪流番号	N212D0635
水系名	北上川
河川名	鱒淵川
溪流名	馬ノ足沢3
所在地	登米市東和町米川字馬ノ足
調査機関	宮城県東部土木事務所登米地域事務所



位置図(S=1:200,000)



位置図(S=1:25,000)

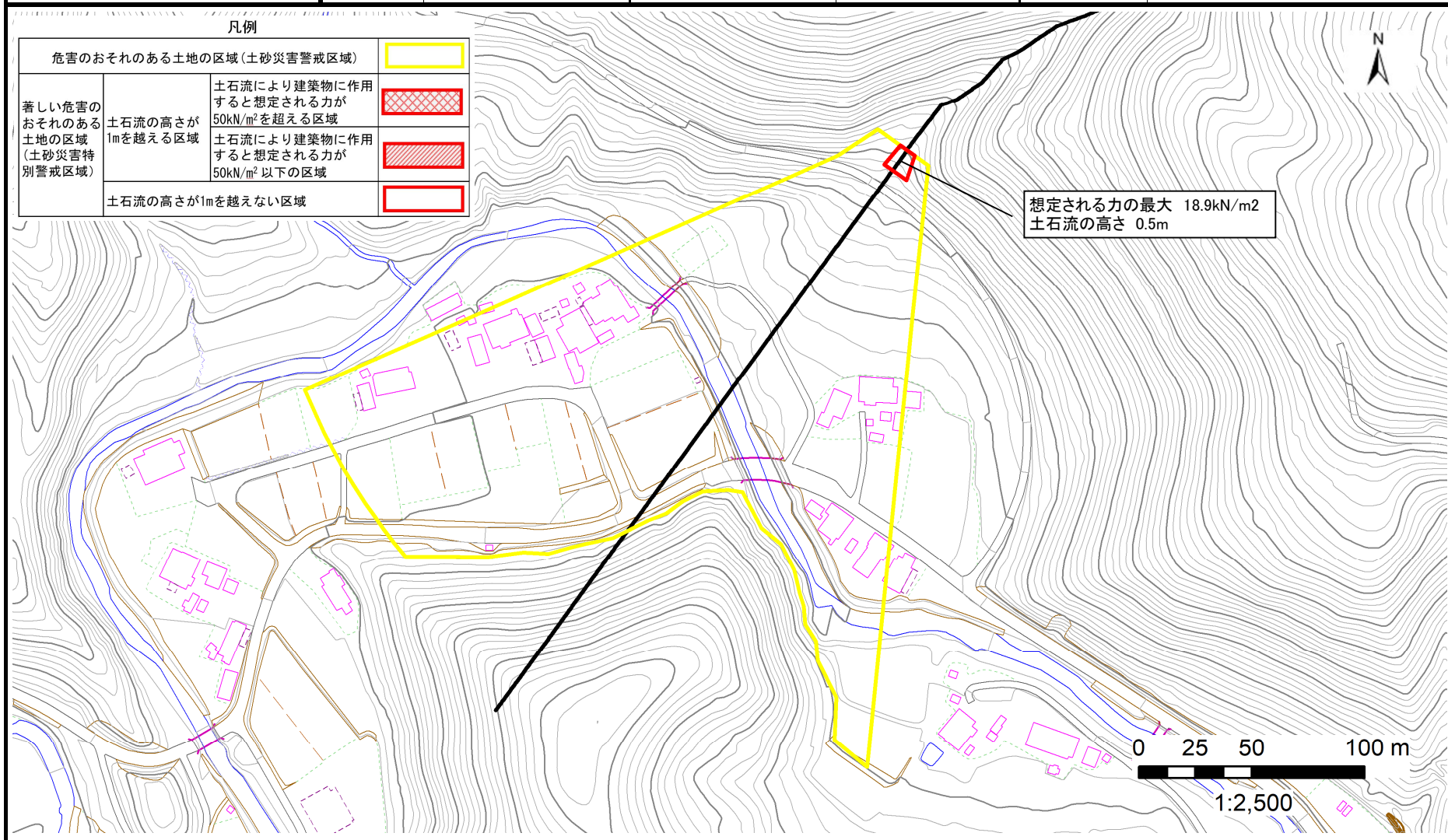
# 土砂災害警戒区域等の指定の告示に係る図書（その2）

告示番号	
告示年月日	

調査年度	令和6年度
------	-------

危害のおそれのある土地、著しい危害のおそれのある土地の設定図

溪流の位置	溪流番号	N212D0635	溪流名	馬ノ足沢3	所在地	登米市東和町米川字馬ノ足
-------	------	-----------	-----	-------	-----	--------------



凡例

危害のおそれのある土地の区域（土砂災害警戒区域）		
著しい危害のおそれのある土地の区域（土砂災害特別警戒区域）	土石流の高さが1mを超える区域	
	土石流により建築物に作用すると想定される力が50kN/m <sup>2</sup> を超える区域	
	土石流により建築物に作用すると想定される力が50kN/m <sup>2</sup> 以下の区域	
土石流の高さが1mを超えない区域		

想定される力の最大 18.9kN/m<sup>2</sup>  
土石流の高さ 0.5m

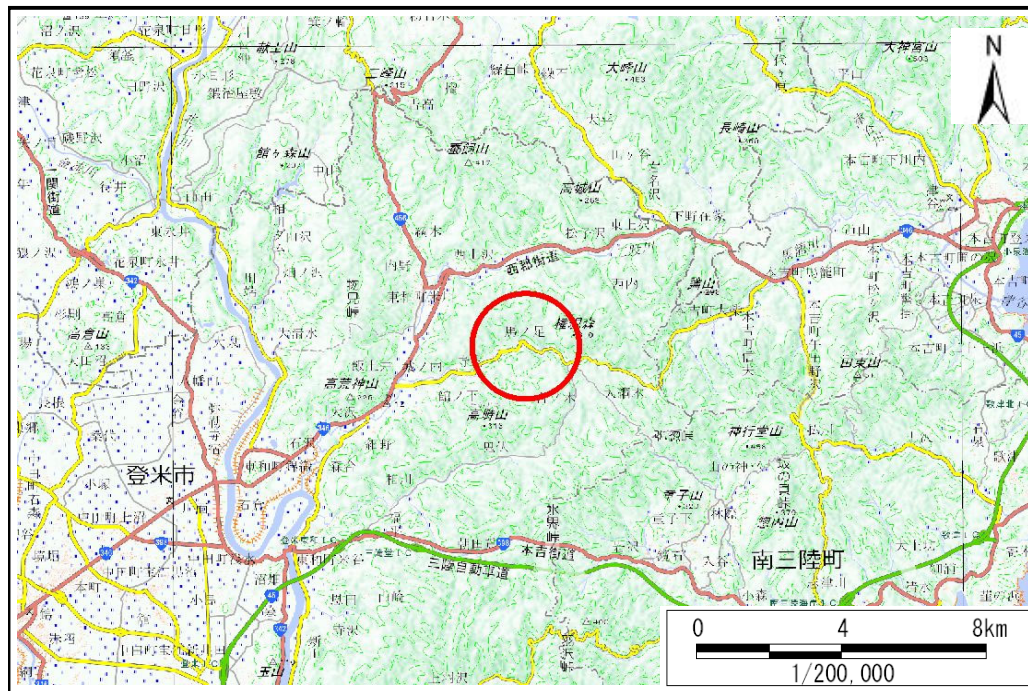
0 25 50 100 m  
1:2,500



# 土砂災害警戒区域等の指定の告示に係る図書(その1)

告示番号	
告示年月日	

自然現象の種類	土石流
溪流番号	N212D0640
水系名	北上川
河川名	鱒淵川
溪流名	馬ノ足沢4
所在地	登米市東和町米川字馬ノ足
調査機関	宮城県東部土木事務所登米地域事務所



位置図(S=1:200,000)



位置図(S=1:25,000)

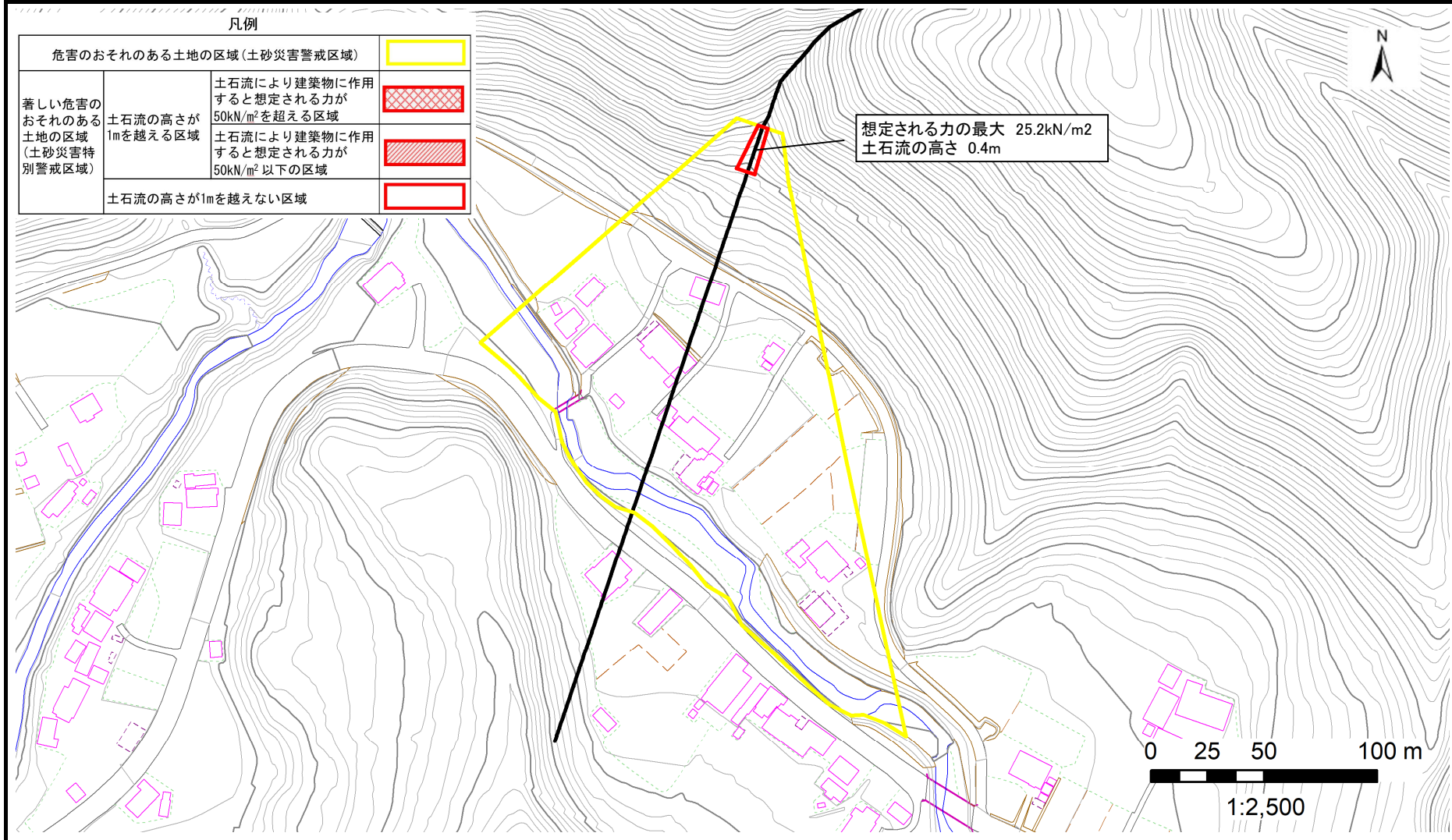
# 土砂災害警戒区域等の指定の告示に係る図書（その2）

告示番号	
告示年月日	

調査年度	令和6年度
------	-------

危害のおそれのある土地、著しい危害のおそれのある土地の設定図

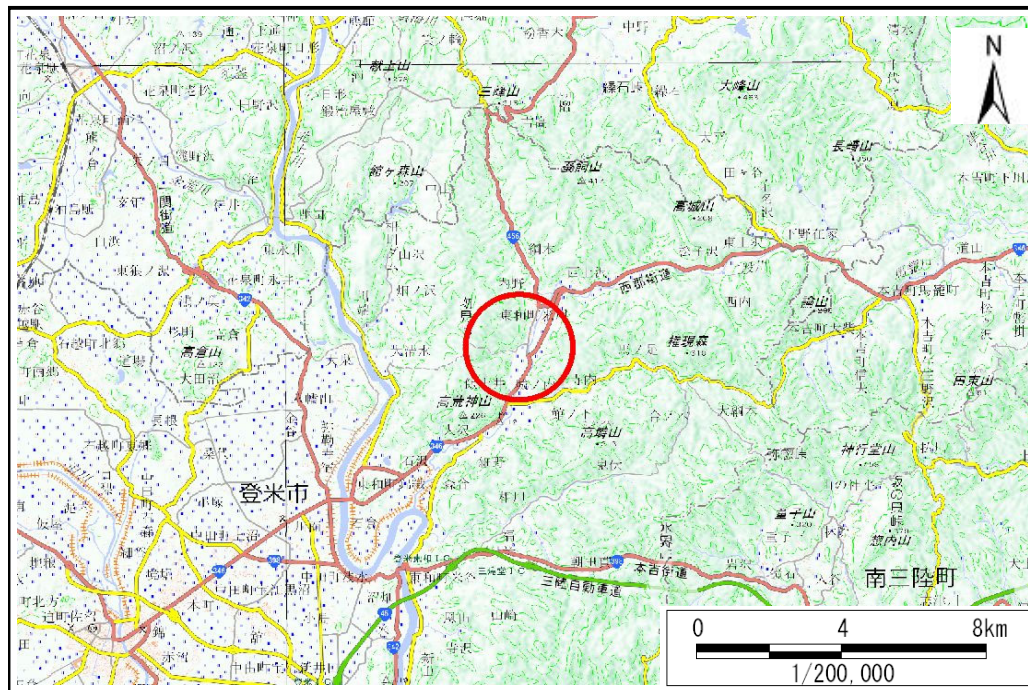
溪流の位置	溪流番号	N212D0640	溪流名	馬ノ足沢4	所在地	登米市東和町米川字馬ノ足
-------	------	-----------	-----	-------	-----	--------------



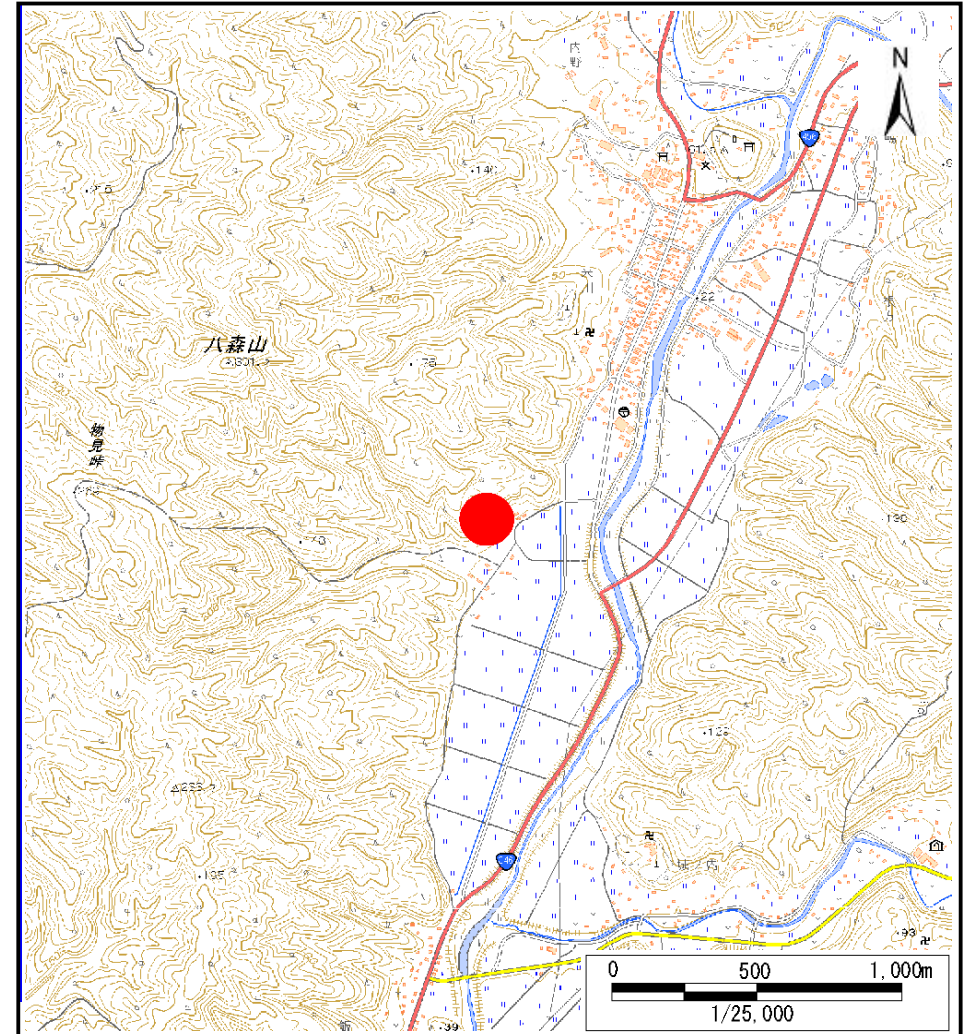
# 土砂災害警戒区域等の指定の告示に係る図書(その1)

告示番号	
告示年月日	

自然現象の種類	土石流
溪流番号	N212D0646
水系名	北上川
河川名	二股川
溪流名	町下沢1
所在地	登米市東和町米川字町下、町
調査機関	宮城県東部土木事務所登米地域事務所



位置図(S=1:200,000)



位置図(S=1:25,000)

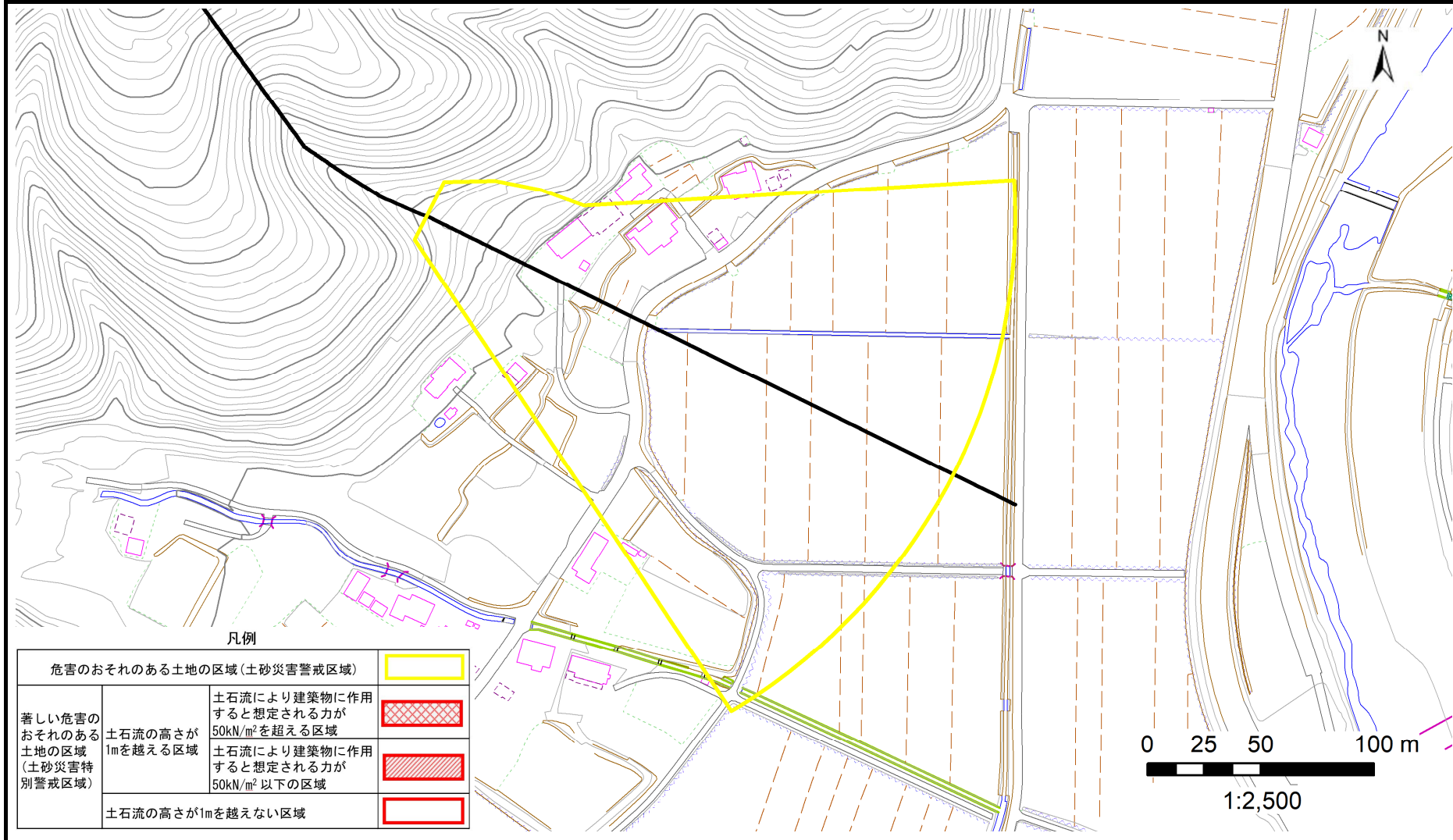
# 土砂災害警戒区域等の指定の告示に係る図書（その2）

告示番号	
告示年月日	

調査年度	令和6年度
------	-------

危害のおそれのある土地、著しい危害のおそれのある土地の設定図

溪流の位置	溪流番号	N212D0646	溪流名	町下沢1	所在地	登米市東和町米川字町下、町
-------	------	-----------	-----	------	-----	---------------



凡例

危害のおそれのある土地の区域(土砂災害警戒区域)		
著しい危害のおそれのある土地の区域(土砂災害特別警戒区域)	土石流の高さが1mを超える区域	
	土石流の高さが1mを越えない区域	
	土石流の高さが1mを越えない区域	

