

表1 地域公共交通確保維持事業により運行を確保・維持する運行系統の概要及び運行予定者(地域間幹線系統)

令和8年度

260314変更計画

都道府県 (市区町 村)	運行予定者名	運行系統名 (申請番号)	確保維持事 業に要する 国庫補助額 (千円)	特 例 措 置	
宮城県	株式会社ミヤコーバス	(1) 白石遠刈田	6,102.5		
	株式会社ミヤコーバス	(2) 川崎	1,464.0		
	株式会社ミヤコーバス	(3) 川崎	874.0		
	株式会社ミヤコーバス	(4) 利府	6,567.5		
	株式会社ミヤコーバス	ゴルフ場	0.0		
	株式会社ミヤコーバス	(5) 汐見台団地	3,166.5		
	株式会社ミヤコーバス	(6) 吉岡	7,585.5		
	株式会社ミヤコーバス	(7) 色麻	6,461.5		
	株式会社ミヤコーバス	(8) 石巻免許センター	7,161.0		
	株式会社ミヤコーバス	(9) 河南	2,449.5		
	株式会社ミヤコーバス	(10) 石巻専修大	2,828.5		
	株式会社ミヤコーバス	(11) 河北	1,072.0		
	株式会社ミヤコーバス	(12) 鮎川	2,119.5		
	株式会社ミヤコーバス	(13) 女川	2,259.5		
	株式会社ミヤコーバス	蛇田	0.0		
	株式会社ミヤコーバス	(14) 御崎	4,200.0		
			小計	54,311.0	
		宮城交通株式会社	(15) 秋保(川崎)	4,265.5	
			小計	4,265.0	
合 計			58,576.0		

(注)

1. 本表に記載する運行予定系統を示した地図(運行予定系統が熊本地震被災市町村における応急仮設住宅の1キロメートル以内を経由することを図示したものを含む)を添付すること。
2. 「特例措置」には、地域公共交通利便増進実施計画の認定を受け、地域間幹線系統に係る特例措置の適用を受ける場合には「1」を、平成29年8月2日改正附則第2条の規定に該当する場合には「2」を、補助金交付要綱別表2-5、ただし書きに該当する場合には「3」を記載する。
3. 補助対象期間の計画と比較し、翌年度及び翌々年度の計画が同じ若しくは曜日の違いによる運行回数以外に変更がない場合については、その旨を記載することで足りるものとする。(記載例「令和〇年度、令和〇年度については、令和〇年度事業から、土日・祝日の日数による運行回数等の違いを除き、変更がないため省略」)

	系統名	目的	必要性	定量的な目標	効果	目標達成のために行う事業	その実施主体
1	白石遠刈田	蔵王高校をはじめとした通学利用と遠刈田温泉、蔵王山への観光客輸送	代替の公共交通が存在しない地域である	収支率又は輸送人員を前年比で1%増加	収支率の改善	①高校新入生に対するバス通学の周知 ②JR、住民バス等とのダイヤ調整、広報 ③運行便数・時刻の適正化 ④運転免許自主返納者に対する割引の検討	㈱ミヤコーバス、蔵王高校、白石高校、白石工業高校、白石市、蔵王町
2-3	川崎	村田高校や大河原産業高校などの通学輸送及びみやぎ県南中核病院への通院	村田町・川崎町とJR大河原駅とを結ぶ唯一の交通機関である	収支率又は輸送人員を前年比で1%増加	収支率の改善	①高校新入生に対するバス通学の周知 ②JR、住民バス等とのダイヤ調整、広報 ③ICデータの分析 ④運転免許自主返納者に対する割引の検討	㈱ミヤコーバス、村田高校、大河原産業高校、川崎分校、大河原町、村田町、川崎町
4	利府	塩竈市内、利府町内の各住宅地を縦貫する幹線系統	町内からJR線への接続手段である	収支率又は輸送人員を前年比で1%増加	収支率の改善	①高校新入生に対するバス通学の周知 ②高齢者、障害者等へのバス割引券の交付 ③ICデータの分析 ④運転免許自主返納者に対する割引の検討	㈱ミヤコーバス、利府高校、利府町 利府町、(株)ミヤコーバス ㈱ミヤコーバス、宮城県、塩竈市、利府町 ㈱ミヤコーバス、塩竈市
5	汐見台団地	JR多賀城駅から多賀城市・七ヶ浜町の住宅地を結ぶ幹線系統	JR線に結節し、仙台市内への通勤通学をはじめ住民の足となっている	収支率又は輸送人員を前年比で1%増加	収支率の改善	①沿線イベント時の公共交通利用呼びかけ ②運転免許自主返納者に対する割引の実施 ③ICデータの分析	㈱ミヤコーバス、JR東日本株、多賀城市、七ヶ浜町 ㈱ミヤコーバス、多賀城市、七ヶ浜町 ㈱ミヤコーバス、宮城県、多賀城市、七ヶ浜町
6	吉岡	地下鉄泉中央駅から黒川地区を南北に縦貫する幹線系統	沿線市町にとって、必要不可欠な仙台市内への通勤通学手段である	収支率又は輸送人員を前年比で1%増加	収支率の改善	①高校新入生に対するバス通学の周知 ②通学フリーバスの実施 ③パークアンドバスライド及びサイクルアンドバスライドの実施 ④ICデータの分析 ⑤運転免許自主返納者・高齢者・障害者等へのバス助成券の交付	㈱ミヤコーバス、黒川高校、富谷市、大和町 ㈱ミヤコーバス、仙台市 富谷市、イオン富谷店 ㈱ミヤコーバス、宮城県、仙台市、富谷市、大和町 ㈱ミヤコーバス、富谷市、大和町
7	色麻	大崎市、加美町、色麻町相互間の通学と大崎市市民病院へのアクセス	この地域で運行する唯一のバス路線である	収支率又は輸送人員を前年比で1%増加	収支率の改善	①高校新入生に対するバス通学の周知 ②通学利用者(中学生)への助成 ③沿線イベント時の公共交通利用呼びかけ ④運転免許自主返納者に対する割引の実施	㈱ミヤコーバス、古川黎明中学・高校、古川高校、中新田高校、大崎市、加美町、色麻町 加美町 ㈱ミヤコーバス、JR東日本株、大崎市、加美町、色麻町 ㈱ミヤコーバス、大崎市、加美町
8	石巻免許センター	大街道地区及び蛇田新市街地と商業施設・石巻駅を結ぶ幹線系統	大街道地区及び蛇田新市街地から石巻市内中心部へのアクセス性向上	収支率又は輸送人員を前年比で1%増加	収支率の改善	①大学・高校の登下校時間とのダイヤ調整検討	㈱ミヤコーバス、石巻専修大学、石巻市内の沿線高校、石巻市、東松島市
9	河南	旧河南町と石巻市を結ぶ幹線系統	河南地区から石巻市内中心部へのアクセス性向上			②沿線イベント時の公共交通利用呼びかけ	㈱ミヤコーバス、JR東日本株、石巻専修大学、石巻市内の沿線高校、石巻市、東松島市
10	石巻専修大	石巻専修大学の通学輸送と旧市町間を結ぶ幹線輸送	石巻駅と旧河北町中心部や石巻専修大学を直接結ぶ唯一のバス路線である			③運転免許自主返納者に対するバス助成券の交付	㈱ミヤコーバス、石巻市
11	河北	河北地区と商業施設・石巻あゆみ野駅を結ぶ幹線系統	河北地区の交通拠点である道の駅「上品の郷」で住民バスと接続している			④商業施設利用者へのバス助成券の交付	イオンモール(株)、㈱ミヤコーバス
12	鮎川	牡鹿半島からの通学輸送と牡鹿半島への観光利用	石巻市内と牡鹿半島を陸路で結ぶ唯一の交通機関である			⑤ICデータの分析	㈱ミヤコーバス、宮城県、石巻市、東松島市
13	女川	女川町と石巻市を結ぶ幹線系統	離島航路や町民バスとの接続など、鉄道にはない機能を有する	収支率又は輸送人員を前年比で1%増加	収支率の改善	①沿線イベント時の公共交通利用呼びかけ ②運転免許自主返納者に対するバス助成券の交付 ③自治体との路線あり方協議 ④ICデータの分析	㈱ミヤコーバス、JR東日本株、石巻市、女川町 ㈱ミヤコーバス、石巻市 ㈱ミヤコーバス、JR東日本株、石巻市、女川町 ㈱ミヤコーバス、宮城県、石巻市、女川町
14	御崎	唐桑半島から気仙沼市内を貫通し、通学や通院など多様な需要に応える幹線	代替の公共交通が存在しない地域である	収支率又は輸送人員を前年比で1%増加	収支率の改善	①沿線イベント時の公共交通利用呼びかけ ②自治体との路線あり方協議 ③運転免許自主返納者に対する割引の検討	㈱ミヤコーバス、JR東日本株、気仙沼市 ㈱ミヤコーバス、気仙沼市 ㈱ミヤコーバス、気仙沼市
15	秋保(川崎)	仙台市、川崎町を横断する幹線系統	鉄道の存在しないバスだけの地域であり、仙台市への通勤、通学の足である	収支率又は輸送人員を前年比で1%増加	収支率の改善	①運行ダイヤの最適化 ②通学フリーバスの実施 ③企画乗車券の展開(MaaSアプリとの連携) ④ICデータの分析	宮城交通㈱ 宮城交通㈱、仙台市 宮城交通㈱、仙台市 宮城交通㈱、宮城県、仙台市、川崎町

株式会社ミヤコーバス

申請番号	使用路線名	目的	必要性	定量的な目標	効果
45	吉岡	車両のバリアフリー化	沿線住民の高齢化及び老朽車両の更新	適用除外認定車両を除く全車両の低床化	高齢者・車椅子等利用者の利便性向上
46	色麻	車両のバリアフリー化	沿線住民の高齢化及び老朽車両の更新	適用除外認定車両を除く全車両の低床化	高齢者・車椅子等利用者の利便性向上
47	利府	車両のバリアフリー化	沿線住民の高齢化及び老朽車両の更新	適用除外認定車両を除く全車両の低床化	高齢者・車椅子等利用者の利便性向上
48	汐見台団地	車両のバリアフリー化	沿線住民の高齢化及び老朽車両の更新	適用除外認定車両を除く全車両の低床化	高齢者・車椅子等利用者の利便性向上
49	川崎	車両のバリアフリー化	沿線住民の高齢化及び老朽車両の更新	適用除外認定車両を除く全車両の低床化	高齢者・車椅子等利用者の利便性向上

別紙2 令和8年度地域間幹線系統における生産性向上の取組（案）

1 白石遠刈田線（白石蔵王駅～永野～メルキュール宮城蔵王）

a.取組内容	①高校新生に対するバス通学の周知
b.実施主体	㈱ミヤコーバス、蔵王高校、白石高校、白石工業高校、白石市、蔵王町
c.定量的な効果目標	①、②の取組により、輸送人員を年間1%増加させ、年間1%の収入増を図る。
d.実施に向けたスケジュール	・令和8年3月 新生説明会に合わせ、路線図、時刻表等の情報を配布
e.実施時期	令和8年3月～

a.取組内容	②JR、住民バス等とのダイヤ調整、広報
b.実施主体	㈱ミヤコーバス、JR東日本㈱、白石市、蔵王町
c.定量的な効果目標	①、②の取組により、輸送人員を年間1%増加させ、年間1%の収入増を図る。
d.実施に向けたスケジュール	・令和8年度中 ダイヤ改正、自治体広報への記事掲載、駅舎内に時刻表掲示
e.実施時期	令和8年度中

a.取組内容	③運行便数・時刻の適正化
b.実施主体	㈱ミヤコーバス、白石市、蔵王町
c.定量的な効果目標	③の取組により、年間1%の経費減を図る。
d.実施に向けたスケジュール	・令和8年度中 詳細の検討
e.実施時期	令和8年度中

a.取組内容	④運転免許自主返納者に対する割引の検討
b.実施主体	㈱ミヤコーバス、白石市、蔵王町
c.定量的な効果目標	—
d.実施に向けたスケジュール	・令和8年度中 割引内容、実施可否の検討
e.実施時期	令和8年度中

f.系統の見直しを実施せず、引き続き、幹線系統として運行する理由	当系統は、当県南地域交通の玄関口である、JR東北新幹線の白石蔵王駅と、当県を代表する観光地である宮城蔵王の麓に位置し、主要な温泉宿泊地の一つである遠刈田温泉を結ぶ、2市町にまたがる約24キロの路線である。沿線には主要な県立高校が2つあり、JR東北本線・白石駅を利用する遠距離通学者も含め、高校生の足として定着している。また、観光路線としての側面も非常に強く、東北新幹線を利用した県外の旅行者が、温泉入浴や宿泊、自然散策等を目的として幅広く利用すること。また、鉄道や他交通が存在しないバスだけの地域となっていることから、ある程度の便数を確保する必要があり、引き続き幹線系統として運行するものである。
----------------------------------	--



上記の取組により、令和8年度事業年度の実績収支率を前年度より1ポイント改善させる
 (参考) 令和6年度実績 37.2%

- 2 川崎線〔川崎系統〕（大河原駅前～村田営業所～川崎）
 3 川崎線〔村田系統〕（大河原駅前～沼辺～村田営業所）


a.取組内容	①高校新入生に対するバス通学の周知
b.実施主体	㈱ミヤコーバス、村田高校、大河原産業高校、川崎分校、大河原町、村田町、川崎町
c.定量的な効果目標	①、②の取組により、輸送人員を年間1%増加させ、年間1%の収入増を図る。
d.実施に向けたスケジュール	・令和8年3月 新入生説明会に合わせ、路線図、時刻表等の情報を配布
e.実施時期	令和8年3月～

a.取組内容	②JR、住民バス等とのダイヤ調整、広報
b.実施主体	㈱ミヤコーバス、JR東日本(株)、大河原町、村田町、川崎町
c.定量的な効果目標	①、②の取組により、輸送人員を年間1%増加させ、年間1%の収入増を図る。
d.実施に向けたスケジュール	・令和8年度中 ダイヤ改正、自治体広報への記事掲載、駅舎内に時刻表掲示 ※ダイヤ改正は必要に応じて実施
e.実施時期	令和8年度中

a.取組内容	③ICデータの分析
b.実施主体	㈱ミヤコーバス、宮城県、大河原町、村田町、川崎町
c.定量的な効果目標	—
d.実施に向けたスケジュール	・令和6年4月から実施
e.実施時期	令和6年4月～

a.取組内容	④運転免許自主返納者に対する割引の検討
b.実施主体	㈱ミヤコーバス、大河原町、村田町、川崎町
c.定量的な効果目標	—
d.実施に向けたスケジュール	・令和8年度中 割引内容、実施可否の検討
e.実施時期	令和8年度中

f.系統の見直しを実施せず、引き続き、幹線系統として運行する理由	当系統は、交通の結節点である、JR東北本線大河原駅を起終点とし、幹線道路である県道14号線沿いに、南北25キロにわたり3町にまたがる路線である。沿線には県立高校が3つあり、主としてJR東北本線を利用する遠距離通学の高校生の足として定着している。さらに、沿線には、この地域の中核的な三次医療機関である、みやぎ県南中核病院があり、県内でも高齢化率の高い県南地域においては、通院の足としても重要な系統であることから、引き続き幹線系統として運行するものである。
----------------------------------	--


 上記の取組により、令和8年度事業年度の実績収支率をそれぞれ前年度より1ポイント改善させる
 川崎線〔川崎系統〕 (参考) 令和6年度実績 34.2%
 川崎線〔村田系統〕 (参考) 令和6年度実績 67.8%

4 利府線（塩釜営業所～利府高校前～しらかし台）

a.取組内容	①高校新生に対するバス通学の周知
b.実施主体	㈱ミヤコーバス、利府高校、利府町
c.定量的な効果目標	①、②の取組により、輸送人員を年間1%増加させ、年間1%の収入増を図る。
d.実施に向けたスケジュール	・令和8年3月 新生説明会に合わせ、路線図、時刻表等の情報を配布
e.実施時期	令和8年3月～

a.取組内容	②高齢者、障害者等へのバス割引券の交付
b.実施主体	利府町、㈱ミヤコーバス
c.定量的な効果目標	①、②の取組により、輸送人員を年間1%増加させ、年間1%の収入増を図る。
d.実施に向けたスケジュール	・令和7年4月から実施
e.実施時期	令和7年4月～

a.取組内容	③ICデータの分析
b.実施主体	㈱ミヤコーバス、宮城県、塩竈市、利府町
c.定量的な効果目標	－
d.実施に向けたスケジュール	・令和7年7月から実施
e.実施時期	令和7年7月～

a.取組内容	④運転免許自主返納者に対する割引の検討
b.実施主体	㈱ミヤコーバス、塩竈市
c.定量的な効果目標	－
d.実施に向けたスケジュール	・令和8年度中 割引内容、実施可否の検討
e.実施時期	令和8年度中

f.系統の見直しを実施せず、引き続き、幹線系統として運行する理由	<p>当系統は、利府町と塩竈市を結ぶ唯一の路線であり、また、JR 仙石線、東北本線、利府線を繋げる重要な役割を果たしている。</p> <p>利府町内には、利府高校と工業団地が存在し、路線バスは通勤通学に欠かせないものとなっており、路線バス以外の代替交通手段は存在していない。</p> <p>このような現状を踏まえ、引き続き幹線系統として運行する必要がある。</p>
----------------------------------	--



上記の取組により、令和8年度事業年度の実績収支率を前年度より1ポイント改善させる
 (参考) 令和6年度実績 67.6%

5 汐見台団地（多賀城駅前～大代～菖蒲田）

a.取組内容	①沿線イベント時の公共交通利用呼びかけ
b.実施主体	株ミヤコーバス、J R東日本株、多賀城市、七ヶ浜町
c.定量的な効果目標	上記取組により、輸送人員を年間1%増加させ、年間1%の収入増を図る。
d.実施に向けたスケジュール	・令和8年度中 イベントに合わせ、情報誌等で当該系統の利用を周知
e.実施時期	令和8年度中

a.取組内容	②運転免許自主返納者に対する割引の検討
b.実施主体	株ミヤコーバス、多賀城市、七ヶ浜町
c.定量的な効果目標	—
d.実施に向けたスケジュール	・令和8年度中 割引内容、実施可否の検討
e.実施時期	令和8年度中

a.取組内容	③ICデータの分析
b.実施主体	株ミヤコーバス、宮城県、多賀城市、七ヶ浜町
c.定量的な効果目標	—
d.実施に向けたスケジュール	・令和7年7月から実施
e.実施時期	令和7年7月～

f.系統の見直しを実施せず、引き続き、幹線系統として運行する理由	当系統は、J R仙石線多賀城駅から七ヶ浜町内の住宅地を繋ぐ幹線系統であり、多賀城市内や七ヶ浜町内から仙台中心部への通勤・通学の足として重要な役割を果たしている。 このような現状を踏まえ、引き続き幹線系統として運行する必要がある。
----------------------------------	---



上記の取組により、令和8年度事業年度の実績収支率を前年度より1ポイント改善させる
(参考) 令和6年度実績 81.1%

6 吉岡線（泉中央駅～あけの平～道下）

a.取組内容	①高校新入生に対するバス通学の周知
b.実施主体	㈱ミヤコーバス、黒川高校、富谷市、大和町
c.定量的な効果目標	①～③の取組により、輸送人員を年間1%増加させ、年間1%の収入増を図る。
d.実施に向けたスケジュール	・令和8年3月 新入生説明会に合わせ、路線図、時刻表等の情報を配布
e.実施時期	令和8年3月～

a.取組内容	②通学フリーパスの実施
b.実施主体	㈱ミヤコーバス、仙台市
c.定量的な効果目標	①～③の取組により、輸送人員を年間1%増加させ、年間1%の収入増を図る。
d.実施に向けたスケジュール	・令和6年10月から実施
e.実施時期	令和6年10月～

a.取組内容	③パークアンドバスライド及びサイクルバスライドの実施
b.実施主体	富谷市、イオン富谷店
c.定量的な効果目標	①～③の取組により、輸送人員を年間1%増加させ、年間1%の収入増を図る。
d.実施に向けたスケジュール	・令和7年3月から実施
e.実施時期	令和7年3月～

a.取組内容	④ICデータの分析
b.実施主体	㈱ミヤコーバス、宮城県、仙台市、富谷市、大和町
c.定量的な効果目標	－
d.実施に向けたスケジュール	・令和7年7月から実施
e.実施時期	令和7年7月～

a.取組内容	⑤運転免許自主返納者・高齢者・障害者等へのバス助成券の交付
b.実施主体	㈱ミヤコーバス、富谷市、大和町
c.定量的な効果目標	－
d.実施に向けたスケジュール	・令和8年度中 割引内容、実施可否の検討
e.実施時期	令和8年度中

f.系統の見直しを実施せず、引き続き、幹線系統として運行する理由	当系統は、仙台市地下鉄泉中央駅から、黒川郡を南北に縦貫する幹線系統であり、近年住民が増加している黒川地域から仙台中心部への通勤・通学の足として重要な役割を果たしている。 このような現状を踏まえ、引き続き幹線系統として運行する必要がある。
----------------------------------	---



上記の取組により、令和8年度事業年度の実績収支率を前年度より1ポイント改善させる
(参考) 令和6年度実績 77.6%

7 色麻線（古川駅前～塚の目～色麻町役場前）

a.取組内容	①高校新入生に対するバス通学の周知
b.実施主体	株ミヤコーバス、古川黎明中学・高校、古川高校、中新田高校、大崎市、加美町、色麻町
c.定量的な効果目標	①～③の取組により、輸送人員を年間1%増加させ、年間1%の収入増を図る。
d.実施に向けたスケジュール	・令和8年3月 新入生説明会に合わせ、路線図、時刻表等の情報を配布
e.実施時期	令和8年3月～

a.取組内容	②通学利用者（中高生）への助成
b.実施主体	加美町
c.定量的な効果目標	①～③の取組により、輸送人員を年間1%増加させ、年間1%の収入増を図る。
d.実施に向けたスケジュール	・令和7年5月から実施
e.実施時期	令和7年5月～

a.取組内容	③沿線イベント時の公共交通利用呼びかけ
b.実施主体	株ミヤコーバス、JR東日本株、大崎市、加美町、色麻町
c.定量的な効果目標	①～③の取組により、輸送人員を年間1%増加させ、年間1%の収入増を図る。
d.実施に向けたスケジュール	・令和8年度中（随時） イベントに合わせ、情報誌等で当該系統の利用を周知
e.実施時期	令和8年度中（随時）

a.取組内容	④運転免許自主返納者に対する割引の検討
b.実施主体	株ミヤコーバス、大崎市、加美町
c.定量的な効果目標	—
d.実施に向けたスケジュール	・令和8年度中 割引内容、実施可否の検討
e.実施時期	令和8年度中

f.系統の見直しを実施せず、引き続き、幹線系統として運行する理由	当系統は、当県県北地域の交通の玄関口であり、結節点である、JR東北新幹線、陸羽東線古川駅を主な起終点とし、幹線道路である国道347号線沿いに、東西15キロにわたり3市町にまたがる路線である。沿線には複数の高校や中高一貫校があり、主としてJR陸羽東線を利用する遠距離通学の中高生の足として定着している。さらに、沿線には、県北地域の中核的な三次医療機関である、大崎市民病院があり、県北地域一円からの通院の足としても重要な系統であることから、引き続き幹線系統として運行するものである。
----------------------------------	---



上記の取組により、令和8年度事業年度の実績収支率を前年度より1ポイント改善させる
 (参考) 令和6年度実績 46.3%

- 8 石巻免許センター線 (元気市場～日赤病院～元気市場)
- 9 河南線 (石巻駅前～傘松～河南総合支所)
- 10 石巻専修大学線 (石巻駅前～開北橋～飯野川)
- 11 河北線 (石巻あゆみ野駅～鹿又駅～飯野川)
- 12 鮎川線 (石巻駅前～筒場～鮎川港)

a.取組内容	①大学・高校の登下校時間とのダイヤ調整検討
b.実施主体	㈱ミヤコーバス、石巻専修大学、石巻市内の沿線高校、石巻市、東松島市
c.定量的な効果目標	①～④の取組により、輸送人員を年間1%増加させ、年間1%の収入増を図る。
d.実施に向けたスケジュール	・令和8年3月 新入生説明会に合わせ、路線図、時刻表等の情報を配布
e.実施時期	令和2年12月～

a.取組内容	②沿線イベント時の公共交通利用呼びかけ
b.実施主体	㈱ミヤコーバス、JR東日本㈱、石巻専修大学、石巻市内の沿線高校、石巻市、東松島市
c.定量的な効果目標	①～④の取組により、輸送人員を年間1%増加させ、年間1%の収入増を図る。
d.実施に向けたスケジュール	・令和8年度中(随時) イベントに合わせ、情報誌等で当該系統の利用を周知
e.実施時期	令和8年度中

a.取組内容	③運転免許自主返納者に対するバス助成券の交付
b.実施主体	㈱ミヤコーバス、石巻市
c.定量的な効果目標	①～④の取組により、輸送人員を年間1%増加させ、年間1%の収入増を図る。
d.実施に向けたスケジュール	・令和7年4月から実施
e.実施時期	令和7年4月～

a.取組内容	④商業施設利用者へのバス助成券の交付
b.実施主体	イオンモール㈱、㈱ミヤコーバス
c.定量的な効果目標	①～④の取組により、輸送人員を年間1%増加させ、年間1%の収入増を図る。
d.実施に向けたスケジュール	・令和8年度中
e.実施時期	令和8年度中

a.取組内容	⑤ICデータの分析
b.実施主体	㈱ミヤコーバス、宮城県、石巻市、東松島市
c.定量的な効果目標	—
d.実施に向けたスケジュール	・令和7年7月から実施
e.実施時期	令和7年7月～

f.系統の見直しを実施せず、引き続き、幹線系統として運行する理由	<p>これらは、石巻市の公共交通ネットワークにおいて、平成30年10月に再編が実施された系統であり、市が目指すまちづくりにとって重要な系統である。</p> <p>面積の広い石巻市の各地区や隣接市町の復興団地から、市内中心部へのアクセス向上が図られているほか、当該エリアの主要駅である石巻駅、市街地、大型商業施設や道の駅、そして教育機関を結ぶ、沿線住民の生活に無くてはならない重要な系統であることから、引き続き幹線系統として運行するものである。</p>
----------------------------------	---



上記の取組により、令和8年度事業年度の実績収支率を前年度より1ポイント改善させる

石巻免許センター線	(参考)	令和6年度実績	31.3%
河南線	(参考)	令和6年度実績	26.6%
石巻専修大学線	(参考)	令和6年度実績	32.6%
河北線	(参考)	令和6年度実績	19.0%
鮎川線	(参考)	令和6年度実績	15.1%

13 女川線（石巻駅前～筒場～女川運動公園前）

a.取組内容	①沿線イベント時の公共交通利用呼びかけ
b.実施主体	㈱ミヤコーバス、JR 東日本㈱、石巻市、女川町
c.定量的な効果目標	①、②の取組により、輸送人員を年間1%増加させ、年間1%の収入増を図る。
d.実施に向けたスケジュール	・令和8年度中（随時） イベントに合わせ、情報誌等で当該系統の利用を周知
e.実施時期	令和8年度中

a.取組内容	②運転免許自主返納者に対するバス助成券の交付
b.実施主体	㈱ミヤコーバス、石巻市
c.定量的な効果目標	①、②の取組により、輸送人員を年間1%増加させ、年間1%の収入増を図る。
d.実施に向けたスケジュール	・令和7年4月から実施
e.実施時期	令和7年4月～

a.取組内容	③自治体との路線あり方協議
b.実施主体	㈱ミヤコーバス、JR 東日本㈱、石巻市、女川町
c.定量的な効果目標	—
d.実施に向けたスケジュール	・令和8年度中（随時） 利用状況を踏まえ、今後の路線のあり方等を検討
e.実施時期	令和8年度中

a.取組内容	④IC データの分析
b.実施主体	㈱ミヤコーバス、宮城県、石巻市、女川町
c.定量的な効果目標	—
d.実施に向けたスケジュール	・令和6年4月から実施
e.実施時期	令和6年4月～

f.系統の見直しを実施せず、引き続き、幹線系統として運行する理由	<p>当系統は、女川町と石巻市を結ぶ唯一の路線である。</p> <p>女川町内には、日用品の買い物ができる店や病院が少ないため、町内と石巻市を結ぶ路線バスは住民の日常生活の中で欠かせないものとなっており、沿線の大型商業施設への買い物利用として多く活用されている。</p> <p>また、沿線には復興団地が位置し、住民の欠かせない足となっている。</p> <p>このような現状を踏まえ、引き続き幹線系統として運行する必要がある。</p>
----------------------------------	--



上記の取組により、令和8年度事業年度の実績収支率を前年度より1ポイント改善させる
 (参考) 令和6年度実績 38.7%

14 御崎線（御崎～津本～気仙沼市民病院）

a.取組内容	①沿線イベント時の公共交通利用呼びかけ
b.実施主体	㈱ミヤコーバス、JR 東日本㈱、気仙沼市
c.定量的な効果目標	上記取組により、輸送人員を年間1%増加させ、年間1%の収入増を図る。
d.実施に向けたスケジュール	・令和8年度中（随時） イベントに合わせ、情報誌等で当該系統の利用を周知
e.実施時期	令和8年度中

a.取組内容	②自治体との路線あり方協議
b.実施主体	㈱ミヤコーバス、気仙沼市
c.定量的な効果目標	—
d.実施に向けたスケジュール	・令和8年度中（随時） 利用状況を踏まえ、今後の路線のあり方等を検討
e.実施時期	令和8年度中

a.取組内容	③運転免許自主返納者に対する割引の検討
b.実施主体	㈱ミヤコーバス、気仙沼市
c.定量的な効果目標	—
d.実施に向けたスケジュール	・令和8年度中 割引内容、実施可否の検討
e.実施時期	令和8年度中

f.系統の見直しを実施せず、引き続き、幹線系統として運行する理由	当系統は、唐桑半島から気仙沼市内を結ぶ唯一の路線である。 唐桑半島から気仙沼市内を貫通し、通学や通院など多様な需要に応える幹線となっている現状を踏まえ、引き続き幹線系統として運行する必要がある。
----------------------------------	--



上記の取組により、令和8年度事業年度の実績収支率を前年度より1ポイント改善させる
(参考) 令和6年度実績 33.5%

15 秋保線（川崎）（仙台駅前～茂庭～川崎）

a.取組内容	①運行ダイヤの最適化
b.実施主体	宮城交通株
c.定量的な効果目標	①～③の取組により、輸送人員を年間1%増加させ、年間1%の収入増を図る。
d.実施に向けたスケジュール	・令和8年度中（随時）
e.実施時期	令和8年度中

a.取組内容	②通学フリーパスの実施
b.実施主体	宮城交通株、仙台市
c.定量的な効果目標	①～③の取組により、輸送人員を年間1%増加させ、年間1%の収入増を図る。
d.実施に向けたスケジュール	・令和6年10月から実施
e.実施時期	令和6年10月

a.取組内容	③企画乗車券の展開（MaaS アプリとの連携）
b.実施主体	宮城交通株、仙台市
c.定量的な効果目標	①～③の取組により、輸送人員を年間1%増加させ、年間1%の収入増を図る。
d.実施に向けたスケジュール	・令和6年10月から実施
e.実施時期	令和6年10月

a.取組内容	④ICデータの分析
b.実施主体	宮城交通株、宮城県、仙台市、川崎町
c.定量的な効果目標	—
d.実施に向けたスケジュール	・令和7年7月から実施
e.実施時期	令和7年7月～

f.系統の見直しを実施せず、引き続き、幹線系統として運行する理由	当系統は、鉄道の存在しないバスだけの地域であり、仙台市への通勤、通学の足として欠かせない系統であることから、引き続き幹線系統として運行する必要がある。
----------------------------------	---



上記の取組により、令和8年度事業年度の実績収支率を前年度より1ポイント改善させる
 （参考）令和6年度実績 39.6%

表4 別表1及び別表3の補助事業の基準二に基づき、協議会が「広域行政圏の中心市町村に準ずる生活基盤が整備されている」と認めた市町村の一覧

都道府県名	広域行政圏名	市町村名	指定の理由
宮城県	仙南広域行政圏	大河原町	国の出先機関、県の合同庁舎、複数の高等学校、総合病院、文化施設、大規模小売店等があり、行政・経済・文化の集積地であるとともに、交通結節点であることから、広域行政圏の中心市町村に準ずるものとして指定するもの。
	仙台広域行政圏	塩竈市	国及び県の出先機関、高等学校、総合病院、文化施設、大規模小売店等があり、行政・経済・文化の集積地であるとともに、交通結節点であることから、広域行政圏の中心市町村に準ずるものとして指定するもの。
	仙台広域行政圏	多賀城市	高等学校、総合病院、文化施設、大規模小売店等があり、経済・文化の集積地であるとともに、交通結節点であることから、広域行政圏の中心市町村に準ずるものとして指定するもの。

【参考】

各路線の該当状況(要綱別表5または表4)

	要綱別表5 広域行政圏域の中心市町村の一覧表	路線名	表4 県協議会等が「広域行政圏域の中心市町村に準ずる生活基盤が整備されている」と認めた市町村の一覧	路線名
仙南広域行政圏	白石市 角田市	白石遠刈田線	大河原町	川崎線
仙台広域行政圏	仙台市	吉岡線、秋保線(川崎)	塩竈市、多賀城市	利府線、汐見台団地
大崎広域行政圏	古川市	色麻線		
栗原広域行政圏	築館町			
登米広域行政圏	迫町			
石巻広域行政圏	石巻市	石巻免許センター線、河南線、石巻専修大学線、河北線、鮎川線、女川線		
気仙沼・本吉広域行政圏	気仙沼市	御崎線		

平成13年3月31日現在の市町村名で記載している

普通旅客運賃表

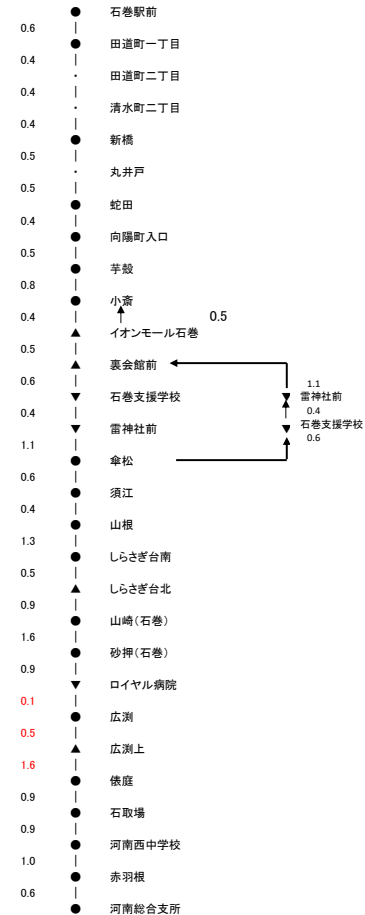
◇河南線

ミヤコーバス

整理番号 9980003

2026年3月14日改正

<div style="border: 1px solid black; padding: 2px;"> 袋東実施運賃 定期用運賃 実キロ </div>											<div style="border: 1px solid black; padding: 2px; text-align: center;"> 石巻駅前 </div>										
											<div style="border: 1px solid black; padding: 2px; text-align: center;"> 田道町一丁目 200 200 0.6 </div>										
											<div style="border: 1px solid black; padding: 2px; text-align: center;"> 新橋 200 200 200 200 1.2 1.8 </div>										
											<div style="border: 1px solid black; padding: 2px; text-align: center;"> 蛇田 200 220 260 200 220 240 1.0 2.2 2.8 </div>										
											<div style="border: 1px solid black; padding: 2px; text-align: center;"> 向陽町入口 200 200 250 280 200 200 240 270 0.4 1.4 2.6 3.2 </div>										
											<div style="border: 1px solid black; padding: 2px; text-align: center;"> 芋殻 200 200 200 270 300 200 200 200 260 290 0.5 0.9 1.9 3.1 3.7 </div>										
											<div style="border: 1px solid black; padding: 2px; text-align: center;"> 小斎 200 200 200 250 310 350 200 200 200 240 290 320 0.8 1.3 1.7 2.7 3.9 4.5 </div>										
											<div style="border: 1px solid black; padding: 2px; text-align: center;"> 傘松 □200 □210 □260 □260 □260 □320 380 410 200 210 240 240 290 350 390 3.0 3.8 4.3 4.7 5.7 6.9 7.5 </div>										
											<div style="border: 1px solid black; padding: 2px; text-align: center;"> 須江 200 □200 □230 □280 □280 □340 410 450 200 200 230 270 270 320 390 420 0.6 3.6 4.4 4.9 5.3 6.3 7.5 8.1 </div>										
											<div style="border: 1px solid black; padding: 2px; text-align: center;"> 山根 200 200 □200 □260 320 □320 370 440 470 200 200 200 250 290 290 340 410 450 0.4 1.0 4.0 4.8 5.3 5.7 6.7 7.9 8.5 </div>										
											<div style="border: 1px solid black; padding: 2px; text-align: center;"> しらさぎ台南 200 200 210 □250 □320 □360 □370 □420 490 510 200 200 210 250 300 330 340 390 460 490 1.3 1.7 2.3 5.3 6.1 6.6 7.0 8.0 9.2 9.8 </div>										
											<div style="border: 1px solid black; padding: 2px; text-align: center;"> 山崎(石巻) 200 200 220 260 □330 □370 □420 □420 □480 530 □540 200 200 220 250 300 350 390 390 450 500 510 1.4 2.7 3.1 3.7 7.5 8.0 8.4 9.4 10.6 11.2 </div>										
											<div style="border: 1px solid black; padding: 2px; text-align: center;"> 砂押(石巻) 200 220 290 320 330 □410 □460 500 □500 □540 590 620 200 220 270 290 310 390 430 480 480 510 570 590 1.6 3.0 4.3 4.7 5.3 8.3 9.1 9.6 10.0 11.0 12.2 12.8 </div>										
											<div style="border: 1px solid black; padding: 2px; text-align: center;"> 広瀬 200 260 320 350 380 400 □490 520 540 □550 600 650 690 200 250 300 330 350 380 460 490 510 520 570 620 650 1.0 2.6 4.0 5.3 5.7 6.3 9.3 10.1 10.6 11.0 12.0 13.2 13.8 </div>										
											<div style="border: 1px solid black; padding: 2px; text-align: center;"> 俵庭 210 260 310 370 420 460 490 □540 □570 □590 □590 □630 690 720 210 250 300 350 400 430 460 510 540 560 560 600 650 680 2.1 3.1 4.7 6.1 7.4 7.8 8.4 11.4 12.2 12.7 13.1 14.1 15.3 15.9 </div>										
											<div style="border: 1px solid black; padding: 2px; text-align: center;"> 石取場 200 260 300 350 410 470 500 530 □570 □600 □620 □620 □670 720 750 200 250 290 330 390 450 470 500 540 570 590 590 640 680 710 0.9 3.0 4.0 5.6 7.0 8.3 8.7 9.3 12.3 13.1 13.6 14.0 15.0 16.2 16.8 </div>										
											<div style="border: 1px solid black; padding: 2px; text-align: center;"> 河南西中学校 200 200 280 340 380 440 490 530 540 □590 □620 □640 □640 700 740 770 200 200 270 320 360 420 470 500 510 560 590 610 610 660 700 730 0.9 1.8 3.9 4.9 6.5 7.9 9.2 9.6 10.2 13.2 14.0 14.5 14.9 15.9 17.1 17.7 </div>										
											<div style="border: 1px solid black; padding: 2px; text-align: center;"> 赤羽根 200 200 230 330 380 420 480 □520 580 □620 □650 690 730 800 200 200 230 310 360 400 460 500 530 550 590 620 650 650 690 730 760 1.0 1.9 2.8 4.9 5.9 7.5 8.9 10.2 10.6 11.2 14.2 15.0 15.5 15.9 16.9 18.1 18.7 </div>										
河南総合支所											200 200 240 290 360 420 480 520 560 600 620 690 710 730 730 770 810 840 200 200 230 280 340 400 460 500 540 570 590 650 670 690 690 730 770 800 0.6 1.6 2.5 3.4 5.5 6.5 8.1 9.5 10.8 11.2 11.8 14.8 15.6 16.1 16.5 17.5 18.7 19.3										



実施運賃	200	400	640	920	1440	1900	2400	2960	3500	3970	4360	5090	5720	6350	6570	7420	8470	9160	71,470
実キロ	0.6	2.6	5.3	8.9	19.4	25.4	36.6	47.8	59.5	63.5	70.1	106.1	116.5	123.5	129.5	145.5	165.9	177	1,303
																			54.83
																			49.84

71470	運賃合計
1303.4	距離合計
54.83	費率
49.84	税抜

普通旅客運賃表

(新)運転免許センター線・日赤病院経由

宮城交通

整理番号 9980101

2026年3月14日改正

実施運賃 実キロ	200	400	600	800	1270	1560	1790	2060	2480	2460	2560	2860	3290	3600	3870	4180	4550	5710	7350	7950	8690	9330	9870	11270	11920	110.710	運賃合計	2.474.0	距離合計	44.74	賃率	40.67	取扱
いしのまき元氣いちば	200	200	200	280	310	330	340	360	440	360	330	380	400	400	400	400	400	400	400	400	400	400	400	400	400	400	200	200	200	200	200	200	200
立町通り	200	200	230	280	300	330	340	360	440	360	330	380	400	400	400	400	400	400	400	400	400	400	400	400	400	400	200	200	200	200	200	200	200
石巻駅前	200	200	240	270	290	300	320	330	390	320	290	320	320	320	320	320	320	320	320	320	320	320	320	320	320	320	200	200	200	200	200	200	200
山下二丁目	200	200	220	250	260	270	280	290	330	280	260	280	280	280	280	280	280	280	280	280	280	280	280	280	280	280	200	200	200	200	200	200	200
東上野町	200	200	220	250	260	270	280	290	330	280	260	280	280	280	280	280	280	280	280	280	280	280	280	280	280	280	200	200	200	200	200	200	200
上野町	200	200	220	250	260	270	280	290	330	280	260	280	280	280	280	280	280	280	280	280	280	280	280	280	280	280	200	200	200	200	200	200	200
大街道新橋	200	200	220	270	280	290	300	310	350	300	280	300	300	300	300	300	300	300	300	300	300	300	300	300	300	300	200	200	200	200	200	200	200
石巻西高校	200	230	270	290	300	310	320	330	350	300	280	300	300	300	300	300	300	300	300	300	300	300	300	300	300	300	200	200	200	200	200	200	200
石巻あゆみ野駅	200	230	270	290	300	310	320	330	350	300	280	300	300	300	300	300	300	300	300	300	300	300	300	300	300	300	200	200	200	200	200	200	200
法務局前(石巻)	200	200	220	250	260	270	280	290	330	280	260	280	280	280	280	280	280	280	280	280	280	280	280	280	280	280	200	200	200	200	200	200	200
のぞみ野四丁目	200	200	210	210	210	210	210	210	210	210	210	210	210	210	210	210	210	210	210	210	210	210	210	210	210	210	200	200	200	200	200	200	200
小斎	200	200	200	200	200	200	200	200	200	200	200	200	200	200	200	200	200	200	200	200	200	200	200	200	200	200	200	200	200	200	200	200	200
芋股	200	200	200	200	200	200	200	200	200	200	200	200	200	200	200	200	200	200	200	200	200	200	200	200	200	200	200	200	200	200	200	200	200
丸井戸三丁目	200	200	210	210	210	210	210	210	210	210	210	210	210	210	210	210	210	210	210	210	210	210	210	210	210	210	200	200	200	200	200	200	200
向陽町三丁目	200	200	210	210	210	210	210	210	210	210	210	210	210	210	210	210	210	210	210	210	210	210	210	210	210	210	200	200	200	200	200	200	200
日赤病院(石巻)	200	200	210	210	210	210	210	210	210	210	210	210	210	210	210	210	210	210	210	210	210	210	210	210	210	210	200	200	200	200	200	200	200
向陽町三丁目	200	200	210	210	210	210	210	210	210	210	210	210	210	210	210	210	210	210	210	210	210	210	210	210	210	210	200	200	200	200	200	200	200
丸井戸三丁目	200	200	200	200	200	200	200	200	200	200	200	200	200	200	200	200	200	200	200	200	200	200	200	200	200	200	200	200	200	200	200	200	200
向陽町入口	200	200	200	200	200	200	200	200	200	200	200	200	200	200	200	200	200	200	200	200	200	200	200	200	200	200	200	200	200	200	200	200	200
蛇田	200	200	200	200	200	200	200	200	200	200	200	200	200	200	200	200	200	200	200	200	200	200	200	200	200	200	200	200	200	200	200	200	200
新橋	200	200	200	200	200	200	200	200	200	200	200	200	200	200	200	200	200	200	200	200	200	200	200	200	200	200	200	200	200	200	200	200	200
田道町一丁目	200	250	250	270	280	270	250	270	310	330	350	350	350	350	350	350	350	350	350	350	350	350	350	350	350	350	200	200	200	200	200	200	200
石巻駅前	200	200	240	270	270	290	300	290	320	300	280	300	300	300	300	300	300	300	300	300	300	300	300	300	300	300	200	200	200	200	200	200	200
立町通り	200	200	230	280	300	330	340	360	440	360	330	380	400	400	400	400	400	400	400	400	400	400	400	400	400	400	200	200	200	200	200	200	200
いしのまき元氣いちば	200	200	200	280	310	330	340	360	440	360	330	380	400	400	400	400	400	400	400	400	400	400	400	400	400	400	200	200	200	200	200	200	200

通常系統

20260314

令和8年度 実車走行キロ程の算出根拠

令和7年10月1日～令和8年9月30日
(2025.10.1～2026.9.30)

ミヤコーバスNo.1

番号	事業 計画 番号	事業計画に算出される実車走行キロ						系統 計 (km)	路線 計 (km)	備考	運行回数算定					
		平日		土曜		休日					便数			年間 運行 便数	日数	1日 平均 回数
		区間キロ×便数×日数	区間キロ×便数×日数	区間キロ×便数×日数	区間キロ×便数×日数	区間キロ×便数×日数	平日				土曜	休日				
白石遠刈田線	1-1	24.3 × 5 × 239 = 29,038.5 24.3 × 7 × 239 = 40,653.9	24.3 × 8 × 50 = 9,720.0 24.3 × 8 × 50 = 9,720.0	24.3 × 8 × 76 = 14,774.4 24.3 × 8 × 76 = 14,774.4					10/1 平日 6.0 土曜 8.0 休日 8.0	2,868	800	1,216	4,884	365	6.6	
白石蔵王駅～ 永野 ～アクティブリゾーツ		69,692.4	19,440.0	29,548.8	118,681.2											
白石遠刈田線	1-2	26.1 × 5 × 239 = 31,189.5 26.1 × 1 × 239 = 6,237.9	26.1 × 0 × 50 = 0.0 26.1 × 0 × 50 = 0.0	26.1 × 0 × 76 = 0.0 26.1 × 0 × 76 = 0.0					10/1 平日 3.0 土曜 0.0 休日 0.0	1,434	0	0	1,434	365	1.9	
白石蔵王駅～ 白石高校 ～アクティブリゾーツ		37,427.4	0.0	0.0	37,427.4	156,108.6	8.6									
川崎線①	2-1	23.2 × 2 × 239 = 11,089.6 23.2 × 2 × 239 = 11,089.6 0.0 0.0	23.2 × 2 × 50 = 2,320.0 23.2 × 4 × 50 = 4,640.0	23.2 × 2 × 76 = 3,526.4 23.2 × 4 × 76 = 7,052.8					10/1 平日 2.0 土曜 3.0 休日 3.0	956	300	456	1,712	365	2.3	
大河原駅前～ 村田営業所 ～川崎		22,179.2	6,960.0	10,579.2	39,718.4											
川崎線①	2-2	24.8 × 1 × 239 = 5,927.2 24.8 × 2 × 239 = 11,854.4	24.8 × 0 × 50 = 0.0 24.8 × 0 × 50 = 0.0	24.8 × 0 × 76 = 0.0 24.8 × 0 × 76 = 0.0					10/1 平日 1.5 土曜 0.0 休日 0.0	717	0	0	717	240	1.4	
大河原駅前～ 中核病院 ～川崎		17,781.6	0.0	0.0	17,781.6	57,500.0	5	川崎線①								
川崎線②	3-1	11.8 × 3 × 239 = 8,460.6 11.8 × 2 × 239 = 5,640.4	11.8 × 2 × 50 = 1,180.0 11.8 × 1 × 50 = 590.0	11.8 × 2 × 76 = 1,793.6 11.8 × 1 × 76 = 896.8					10/1 平日 2.5 土曜 1.5 休日 1.5	1,195	150	228	1,573	365	2.1	
大河原駅前～ 沼辺 ～村田営業所		14,101.0	1,770.0	2,690.4	18,561.4											
川崎線②	3-2	13.4 × 1 × 239 = 3,202.6 13.4 × 1 × 239 = 3,202.6	13.4 × 0 × 50 = 0.0 13.4 × 0 × 50 = 0.0	13.4 × 0 × 76 = 0.0 13.4 × 0 × 76 = 0.0					10/1 平日 1.0 土曜 0.0 休日 0.0	478	0	0	478	240	0.9	
大河原駅前～ 中核病院 ～村田営業所		6,405.2	0.0	0.0	6,405.2	24,966.6	3.5	平日日数 239 川崎線②								
利府線	4-1	15.3 × 8 × 239 = 29,253.6 15.1 × 10 × 239 = 36,089.0	15.3 × 7 × 50 = 5,355.0 15.1 × 7 × 50 = 5,285.0	15.3 × 7 × 76 = 8,139.6 15.1 × 7 × 76 = 8,033.2					10/1 平日 9.0 土曜 7.0 休日 7.0	4,302	700	1,064	6,066	365	8.3	
塩釜営業所～ 利府高校 ～しらかし台		65,342.6	10,640.0	16,172.8	92,155.4											
利府線	4-2	16.9 × 2 × 239 = 8,078.2 16.7 × 2 × 239 = 7,982.6	16.9 × 2 × 50 = 1,690.0 16.7 × 2 × 50 = 1,670.0	16.9 × 2 × 76 = 2,568.8 16.7 × 2 × 76 = 2,538.4					10/1 平日 2.0 土曜 2.0 休日 2.0	956	200	304	1,460	365	2.0	
塩釜営業所～ 利府高校・イオン北館 ～しらかし台		16,060.8	3,360.0	5,107.2	24,528.0	116,683.4	10.3	利府線								

番号	事業 計画 番号	事業計画 上算される実車走行キロ						系統 計 (km)	路線 計 (km)	備考	運行回数算定					
		平日		土曜		休日					便数			年間 運行 便数	日数	1日 平均 回数
		区間キロ×便数×日数	区間キロ×便数×日数	区間キロ×便数×日数	区間キロ×便数×日数	区間キロ×便数×日数	区間キロ×便数×日数				平日	土曜	休日			
ゴルフ場(～R8.3.13)		7.1 × 7 × 107 = 5,317.9 6.1 × 7 × 107 = 4,568.9	7.1 × 4 × 22 = 624.8 6.1 × 3 × 22 = 402.6	7.1 × 4 × 35 = 994.0 6.1 × 3 × 35 = 640.5					10/1 ~3/13 平日 7.0 土曜 3.5 休日 3.5	1,498	154	245	1,897	164	5.7	
マリンゲート塩釜～ ゴルフ場 ～千賀の台西		9,886.8	1,027.4	1,634.5	12,548.7											
汐見台団地線	5	9.0 × 12 × 239 = 25,812.0 9.0 × 11 × 239 = 23,661.0	9.0 × 9 × 50 = 4,050.0 9.0 × 7 × 50 = 3,150.0	9.0 × 9 × 76 = 6,156.0 9.0 × 7 × 76 = 4,788.0					平日 11.5 土曜 8.0 休日 8.0	5,497	800	1,216	7,513	365	10.2	
多賀城駅前～ 大代 ～菖蒲田		49,473.0	7,200.0	10,944.0	67,617.0											
吉岡線	6-1	18.2 × 15 × 239 = 65,247.0 18.2 × 13 × 239 = 56,547.4	18.2 × 15 × 50 = 13,650.0 18.2 × 15 × 50 = 13,650.0	18.2 × 15 × 76 = 20,748.0 18.2 × 15 × 76 = 20,748.0					10/1 平日 14.0 土曜 15.0 休日 15.0	6,692	1,500	2,280	10,472	365	14.3	
泉中央～ あけの平 ～道下		121,794.4	27,300.0	41,496.0	190,590.4											
吉岡線	6-2	18.7 × 1 × 239 = 4,469.3 18.7 × 2 × 239 = 8,938.6	18.7 × 0 × 50 = 0.0 18.7 × 0 × 50 = 0.0	18.7 × 0 × 76 = 0.0 18.7 × 0 × 76 = 0.0				10/1 平日 1.5 土曜 0.0 休日 0.0	717	0	0	717	365	0.9		
泉中央～ あけの平 ～黒川高校前		13,407.9	0.0	0.0	13,407.9		吉岡線 15.3									
色麻線	7-1	14.6 × 9 × 239 = 31,404.6 14.6 × 8 × 239 = 27,915.2	14.6 × 6 × 50 = 4,380.0 14.6 × 5 × 50 = 3,650.0	14.6 × 6 × 76 = 6,657.6 14.6 × 5 × 76 = 5,548.0				10/1 平日 8.5 土曜 5.5 休日 5.5	4,063	550	836	5,449	730	3.7		
古川駅前～ 塚目 ～色麻町役場		59,319.8	8,030.0	12,205.6	79,555.4											
色麻線	7-2	15.6 × 1 × 239 = 3,728.4 15.6 × 2 × 239 = 7,456.8 × × = 0.0 × × = 0.0	15.6 × 0 × 50 = 0.0 15.6 × 1 × 50 = 780.0	15.6 × 0 × 76 = 0.0 15.6 × 1 × 76 = 1,185.6				10/1 平日 1.5 土曜 0.5 休日 0.5	717	50	76	843	365	1.1		
古川営業所～ 塚目 ～色麻町役場		11,185.2	780.0	1,185.6	13,150.8											
色麻線	7-3	15.6 × 2 × 239 = 7,456.8 15.6 × 4 × 239 = 14,913.6	15.6 × 0 × 50 = 0.0 15.6 × 0 × 50 = 0.0 × × = 0.0 × × = 0.0	15.6 × 0 × 76 = 0.0 15.6 × 0 × 76 = 0.0 × × = 0.0 × × = 0.0				10/1 平日 3.0 土曜 0.0 休日 0.0	1,434	0	0	1,434	365	1.9		
古川駅前～ 大崎市民病院 ～色麻町役場		22,370.4	0.0	0.0	22,370.4											
色麻線	7-4	16.6 × 1 × 239 = 3,967.4 16.6 × 1 × 239 = 3,967.4	16.6 × 0 × 50 = 0.0 16.6 × 0 × 50 = 0.0	16.6 × 0 × 76 = 0.0 16.6 × 0 × 76 = 0.0				10/1 平日 1.0 土曜 0.0 休日 0.0	478	0	0	478	365	0.6		
古川営業所～ 大崎市民病院 ～色麻町役場		7,934.8	0.0	0.0	7,934.8		色麻線 11.2									
		7,934.8	0.0	0.0	7,934.8		123,011.4									

番号	事業 計画 番号	事業計画で算出される実車走行キロ						系統 計 (km)	路線 計 (km)	備考	運行回数算定					
		平日		土曜		休日					便数			年間 運行 便数	日数	1日 平均 回数
		区間キロ×便数×日数	区間キロ×便数×日数	区間キロ×便数×日数	区間キロ×便数×日数	区間キロ×便数×日数	区間キロ×便数×日数				平日	土曜	休日			
8	2185・2186 石巻駅前～ 柳の目・蛇田 (蛇田・仙石病院) ～石巻駅前	18.1 × 3 × 132 = 7,167.6 18.2 × 2 × 132 = 4,804.8	18.1 × 3 × 28 = 1,520.4 18.2 × 1 × 28 = 509.6	18.1 × 3 × 41 = 2,226.3 18.2 × 1 × 41 = 746.2					3/14 平日 土曜 休日 2.5 2.0 2.0	660	112	164	936	201	2.3	
		11,972.4	2,030.0	2,972.5			16,974.9									
8-2	2209・2210 元氣いちば～ 柳の目・蛇田 (蛇田・仙石病院) ～元氣いちば	20.1 × 5 × 132 = 13,266.0 20.2 × 2 × 132 = 5,332.8	20.1 × 1 × 28 = 562.8 20.2 × 3 × 28 = 1,696.8	20.1 × 1 × 41 = 824.1 20.2 × 3 × 41 = 2,484.6					3/14 平日 土曜 休日 3.5 2.0 2.0	924	112	164	1,200	201	2.9	
		18,598.8	2,259.6	3,308.7			24,167.1									
8-3	2202 石巻駅前～ 柳の目・蛇田 (蛇田・仙石病院) ～元氣いちば	19.2 × 1 × 132 = 2,534.4	19.2 × 1 × 28 = 537.6	19.2 × 1 × 41 = 787.2					3/14 平日 土曜 休日 0.5 0.5 0.5	132	28	41	201	201	0.5	
		2,534.4	537.6	787.2			3,859.2									
8-4	2203・2204 元氣いちば～ 柳の目・蛇田 (蛇田・仙石病院) ～石巻駅前	19.1 × 1 × 132 = 2,521.2 19.2 × 4 × 132 = 10,137.6	19.1 × 1 × 28 = 534.8 19.2 × 0 × 28 = 0.0	19.1 × 1 × 41 = 783.1 19.2 × 0 × 41 = 0.0					3/14 平日 土曜 休日 2.5 0.5 0.5	660	28	41	729	201	1.8	
		12,658.8	534.8	783.1			13,976.7									
8-5	2205・2206 石巻駅前～ 柳の目・蛇田 (蛇田・仙石病院) ～石巻駅前	14.5 × 4 × 132 = 7,656.0 14.6 × 2 × 132 = 3,854.4	14.5 × 1 × 28 = 406.0 14.6 × 3 × 28 = 1,226.4	14.5 × 1 × 41 = 594.5 14.6 × 3 × 41 = 1,795.8					3/14 平日 土曜 休日 3.0 2.0 2.0	792	112	164	1,068	201	2.6	
	※短縮	11,510.4	1,632.4	2,390.3			15,533.1									
8-6	2207・2208 元氣いちば～ 柳の目・蛇田 (蛇田・仙石病院) ～元氣いちば	16.5 × 0 × 132 = 0.0 16.6 × 2 × 132 = 4,382.4	16.5 × 2 × 28 = 924.0 16.6 × 0 × 28 = 0.0	16.5 × 2 × 41 = 1,353.0 16.6 × 0 × 41 = 0.0					3/14 平日 土曜 休日 1.0 1.0 1.0	264	56	82	402	201	1.0	
	※短縮	4,382.4	924.0	1,353.0			6,659.4	免許センター線 81,170.4								
9	2107・2108 石巻駅前～ 傘松 ～河南総合支所	20.2 × 5 × 107 = 10,807.0 20.3 × 5 × 107 = 10,860.5 19.2 × 5 × 132 = 12,672.0 19.4 × 5 × 132 = 12,804.0	20.2 × 4 × 22 = 1,777.6 20.3 × 4 × 22 = 1,786.4 19.2 × 4 × 28 = 2,150.4 19.4 × 4 × 28 = 2,172.8	20.2 × 4 × 35 = 2,828.0 20.3 × 4 × 35 = 2,842.0 19.2 × 4 × 41 = 3,148.8 19.4 × 4 × 41 = 3,181.6					10/1 平日 土曜 休日 5.0 4.0 4.0	2,390	400	608	3,398	365	4.6	
		47,143.5	7,887.2	12,000.4			67,031.1									
10	石巻専修大学線 2111・2112 石巻駅前～ 専修大 ～飯野川	15.4 × 6 × 239 = 22,083.6 15.2 × 6 × 239 = 21,796.8	15.4 × 5 × 50 = 3,850.0 15.2 × 6 × 50 = 4,560.0	15.4 × 5 × 76 = 5,852.0 15.2 × 6 × 76 = 6,931.2					10/1 平日 土曜 休日 6.0 5.5 5.5	2,868	550	836	4,254	365	5.8	
		43,880.4	8,410.0	12,783.2			65,073.6									

通常系統

20260314

令和8年度 実車走行キロ程の算出根拠

令和7年10月1日～令和8年9月30日
(2025.10.1～2026.9.30)

ミヤコーバスNo.4

事業 計画 番号	平日 区間キロ×便数×日数	土曜 区間キロ×便数×日数	休日 区間キロ×便数×日数	系統 計 (km)	路線 計 (km)	備 考	運行回数算定					
							便数			年間 運行 便数	日数	1日 平均 回数
							平日	土曜	休日			
河北線(三陸) 2109・2110 石巻駅～ 鹿又駅 ～飯野川	17.0 × 8 × 107 = 14,552.0	17.0 × 5 × 22 = 1,870.0	17.0 × 5 × 35 = 2,975.0	71,448.8		10/1 3/14	3,032	444	678	4,154	365	5.6
	17.4 × 8 × 107 = 14,894.4	17.4 × 5 × 22 = 1,914.0	17.4 × 5 × 35 = 3,045.0			平日 8.0 5.0						
	17.0 × 5 × 132 = 11,220.0	17.0 × 4 × 28 = 1,904.0	17.0 × 4 × 41 = 2,788.0			土曜 5.0 4.0						
	17.4 × 5 × 132 = 11,484.0	17.4 × 4 × 28 = 1,948.8	17.4 × 4 × 41 = 2,853.6			休日 5.0 4.0						
	52,150.4	7,636.8	11,661.6									
鮎川線 2167・2168 石巻駅前～ 筒場 ～鮎川港	35.9 × 4 × 239 = 34,320.4	35.9 × 2 × 50 = 3,590.0	35.9 × 2 × 76 = 5,456.8	86,734.4		10/1	1,912	200	304	2,416	365	3.3
	35.9 × 4 × 239 = 34,320.4	35.9 × 2 × 50 = 3,590.0	35.9 × 2 × 76 = 5,456.8			平日 4.0						
鮎川線 2169・2170 石巻駅前～ サンファン ～鮎川港	37.9 × 0 × 239 = 0.0	37.9 × 1 × 50 = 1,895.0	37.9 × 1 × 76 = 2,880.4	9,550.8		10/1	0	100	152	252	365	0.3
	37.9 × 0 × 239 = 0.0	37.9 × 1 × 50 = 1,895.0	37.9 × 1 × 76 = 2,880.4			平日 0.0						
鮎川線 2131・2132 イオン石巻東～ 荻浜 ～鮎川港	30.1 × 2 × 239 = 14,387.8	30.1 × 0 × 50 = 0.0	30.1 × 0 × 76 = 0.0	28,775.6		10/1	956	0	0	956	365	1.3
	30.1 × 2 × 239 = 14,387.8	30.1 × 0 × 50 = 0.0	30.1 × 0 × 76 = 0.0			平日 2.0						
	28,775.6	0.0	0.0									

番号	事業 計画 番号	事業計画に上算される実車走行キロ						系統 計 (km)	路線 計 (km)	備考	運行回数算定					
		平日		土曜		休日					便数			年間 運行 便数	日数	1日 平均 回数
		区間キロ×便数×日数	0.0	区間キロ×便数×日数	0.0	区間キロ×便数×日数	0.0				平日	土曜	休日			
鮎川線 2133・2134 イオン石巻東～ サンファン ～鮎川港	12-4	32.1 × 0 × 239 =	0.0	32.1 × 2 × 50 =	3,210.0	32.1 × 2 × 76 =	4,879.2		鮎川線	10/1	0	200	304	504	365	0.6
		32.1 × 0 × 239 =	0.0	32.1 × 2 × 50 =	3,210.0	32.1 × 2 × 76 =	4,879.2			平日 0.0 土曜 2.0 休日 2.0						
		0.0	6,420.0	9,758.4	16,178.4	5.6	141,239.2									
女川線 2136・2175 石巻駅前～ 筒場 ～女川運動公園	13	18.3 × 4 × 239 =	17,494.8	18.3 × 4 × 50 =	3,660.0	18.3 × 4 × 76 =	5,563.2			10/1	2,151	400	608	3,159	365	4.3
		18.3 × 5 × 239 =	21,868.5	18.3 × 4 × 50 =	3,660.0	18.3 × 4 × 76 =	5,563.2			平日 4.5 土曜 4.0 休日 4.0						
		39,363.3	7,320.0	11,126.4	57,809.7											
御崎線 気仙沼市立病院～ 津本 ～御崎	14-1	23.2 × 4 × 239 =	22,179.2	23.2 × 4 × 50 =	4,640.0	23.2 × 4 × 76 =	7,052.8			10/1	1,912	400	608	2,920	365	4.0
		23.2 × 4 × 239 =	22,179.2	23.2 × 4 × 50 =	4,640.0	23.2 × 4 × 76 =	7,052.8			平日 4.0 土曜 4.0 休日 4.0						
		44,358.4	9,280.0	14,105.6	67,744.0											
御崎線 南気仙沼駅～ 津本 ～御崎	14-2	22.2 × 3 × 239 =	15,917.4	22.2 × 1 × 50 =	1,110.0	22.2 × 1 × 76 =	1,687.2		御崎線	10/1	1,673	150	228	2,051	365	2.8
		22.2 × 4 × 239 =	21,223.2	22.2 × 2 × 50 =	2,220.0	22.2 × 2 × 76 =	3,374.4			平日 3.5 土曜 1.5 休日 1.5						
		37,140.6	3,330.0	5,061.6	45,532.2	6.8	113,276.2									
		983,426.4	157,578.4	239,351.0	1,359,483.0											

免許センター線(改正前) 2105・2106 あゆみ野駅 ～日赤病院	8-7	12.7 × 12 × 107 =	16,306.8	12.7 × 7 × 22 =	1,955.8	12.7 × 7 × 35 =	3,111.5			10/1 ~3/13	2,568	308	490	3,366	164	10.2
		13.5 × 12 × 107 =	17,334.0	13.5 × 7 × 22 =	2,079.0	13.5 × 7 × 35 =	3,307.5			平日 12.0 土曜 7.0 休日 7.0						
		33,640.8	4,034.8	6,419.0	44,094.6											
蛇田線(改正前) 2159・2160 石巻駅前～ 蛇田 ～あゆみ野駅南	8-8	10.2 × 3 × 107 =	3,274.2	10.2 × 1 × 22 =	224.4	10.2 × 1 × 35 =	357.0			10/1 ~3/13	642	44	70	756	164	2.3
		10.3 × 3 × 107 =	3,306.3	10.3 × 1 × 22 =	226.6	10.3 × 1 × 35 =	360.5			平日 3.0 土曜 1.0 休日 1.0						
		6,580.5	451.0	717.5	7,749.0											
蛇田線(改正前) 2161・2162 元気いちば～ 蛇田 ～あゆみ野駅南	8-9	11.2 × 8 × 107 =	9,587.2	11.2 × 5 × 22 =	1,232.0	11.2 × 5 × 35 =	1,960.0		蛇田線	10/1	1,712	220	350	2,282	164	6.9
		11.3 × 8 × 107 =	9,672.8	11.3 × 5 × 22 =	1,243.0	11.3 × 5 × 35 =	1,977.5			平日 8.0 土曜 5.0 休日 5.0						
		19,260.0	2,475.0	3,937.5	25,672.5	9.2	33,421.5									

0114-1 ゴルフ場線（上り） 平日 1

仕業	7	7	7	10	10
系統番号	542	542	544	544	544
便番号	1	2	1	5	6
運行記号					
千賀の台西	6:41	7:30	8:35	15:16	16:28
千賀の台中央公園前	6:41	7:30	8:35	15:16	16:28
千賀の台北	6:42	7:31	8:36	15:17	16:29
伊保石公園市民の森前	6:43	7:32	8:37	15:18	16:30
梅の宮浄水場	6:44	7:33	8:38	15:19	16:31
伊保石	6:45	7:34	8:39	15:20	16:32
梨ヶ丘団地	6:46	7:35	8:40	15:21	16:33
浄水場入口	6:47	7:36	8:41	15:22	16:34
清水沢	6:48	7:37	8:42	15:23	16:35
塩釜ガス体育館・ゴルフ場前	6:49	7:38	8:43	15:24	16:36
今宮町	6:50	7:39	8:44	15:25	16:37
吉津入口	6:51	7:40	8:45	15:26	16:38
西文化	6:52	7:41	8:46	15:27	16:39
文化入口	6:53	7:42	8:47	15:28	16:40
長沢	6:53	7:42	8:47	15:28	16:40
宮町	6:54	7:43	8:48	15:29	16:41
本町（塩釜）	6:55	7:44	8:49	15:30	16:42
本塩釜駅前	6:58	7:47	8:52	15:33	16:45
マリンゲート塩釜	↓	↓	8:55	15:36	16:48
観光棧橋入口	7:01	7:50	止	止	止
港町二丁目	7:01	7:50			
港町一丁目	7:01	7:50			
貞山通り二丁目	7:02	7:51			
貞山通り一丁目	7:02	7:51			
一本松（塩釜）	7:02	7:51			
塩釜埠頭	7:06	7:55			
北浜二丁目	止	止			
塩釜警察署前					
塩釜保健センター前					
北浜四丁目					
塩釜新浜町					
新浜町一丁目					
魚卸市場前					
水産加工団地					
塩釜温水プール入口					
新浜町二丁目					
塩釜営業所					
端末時間	7:09	7:58	8:56	15:37	16:49

補助対象系統

令和8年3月14日以降、往路3便、復路1便の2回運行になり、補助要件（日3回運行）を満たさなくなるため補助対象外

仕 業	10	10	10
系統番号	543	541	541
便番号	5	1	2
運行記号			
塩釜営業所			
新浜町二丁目			
塩釜温水プール入口			
水産加工団地			
魚卸市場前			
新浜町一丁目			
塩釜新浜町			
北浜四丁目			
塩釜保健センター前			
塩釜警察署前			
北浜二丁目			
塩釜埠頭		17:19	18:27
一本松（塩釜）		17:19	18:27
貞山通り一丁目		17:19	18:27
貞山通り二丁目		17:20	18:28
港町一丁目		17:20	18:28
マリゲート塩釜	15:53	↓	↓
港町二丁目	15:54	17:20	18:28
観光棧橋入口	15:55	17:21	18:29
本塩釜駅前	15:58	17:26	18:34
本町（塩釜）	16:00	17:28	18:36
宮町	16:01	17:29	18:37
長沢	16:02	17:30	18:38
文化入口	16:03	17:31	18:39
西文化	16:04	17:32	18:40
吉津入口	16:05	17:33	18:41
今宮町	16:06	17:34	18:42
塩釜ガス体育館・ゴルフ場前	16:07	17:35	18:43
清水沢	16:08	17:36	18:44
浄水場入口	16:08	17:36	18:44
梨ヶ丘団地	16:09	17:37	18:45
伊保石	16:10	17:38	18:46
梅の宮浄水場	16:11	17:39	18:47
伊保石公園市民の森前	16:12	17:40	18:48
千賀の台北	16:13	17:41	18:49
千賀の台中央公園前	16:14	17:42	18:50
千賀の台西	16:17	17:45	18:53
	止	止	止
端末時間	16:17	17:47	18:54

0203-1 石巻免許センター線（下り） 平日 1

仕業	109	114	109	114	103	104	115	111	157	113	116	112	164
系統番号	2185	2185	2209	2209	2205	2209	2205	2209	2205	2209	2203	2185	2205
便番号													
運行記号													
いしのまき元気いちば			8:58	9:58		11:58		13:38		15:58	16:43		
立町通り			9:01	10:01		12:01		13:41		16:01	16:46		
石巻駅前	7:17	8:07	9:07	10:07	11:07	12:07	13:07	13:47	15:07	16:07	16:52	17:52	18:52
山下一丁目	7:20	8:10	9:10	10:10	11:10	12:10	13:10	13:50	15:10	16:10	16:55	17:55	18:55
石巻警察署前	7:21	8:11	9:11	10:11	11:11	12:11	13:11	13:51	15:11	16:11	16:56	17:56	18:56
山下二丁目	7:22	8:12	9:12	10:12	11:12	12:12	13:12	13:52	15:12	16:12	16:57	17:57	18:57
東上野町	7:24	8:14	9:14	10:14	11:14	12:14	13:14	13:54	15:14	16:14	16:59	17:59	18:59
上野町	7:25	8:15	9:15	10:15	11:15	12:15	13:15	13:55	15:15	16:15	17:00	18:00	19:00
釜小学校	7:26	8:16	9:16	10:16	11:16	12:16	13:16	13:56	15:16	16:16	17:01	18:01	19:01
大街道新橋	7:28	8:18	9:18	10:18	11:18	12:18	13:18	13:58	15:18	16:18	17:03	18:03	19:03
柳の目	7:30	8:20	9:20	10:20	11:20	12:20	13:20	14:00	15:20	16:20	17:05	18:05	19:05
石巻運転免許センター	7:31	8:21	9:21	10:21	11:21	12:21	13:21	14:01	15:21	16:21	17:06	18:06	19:06
石巻西高校	7:32	8:22	9:22	10:22	11:22	12:22	13:22	14:02	15:22	16:22	17:07	18:07	19:07
石巻あゆみ野駅入口	7:34	8:24	9:24	10:24	11:24	12:24	13:24	14:04	15:24	16:24	17:09	18:09	19:09
石巻あゆみ野駅	7:37	8:27	9:27	10:27	11:27	12:27	13:27	14:07	15:27	16:27	17:12	18:12	19:12
石巻あゆみ野駅入口	7:38	8:28	9:28	10:28	11:28	12:28	13:28	14:08	15:28	16:28	17:13	18:13	19:13
法務局前（石巻）	7:40	8:30	9:30	10:30	11:30	12:30	13:30	14:10	15:30	16:30	17:15	18:15	19:15
のぞみ野一丁目	7:42	8:32	9:32	10:32	11:32	12:32	13:32	14:12	15:32	16:32	17:17	18:17	19:17
のぞみ野五丁目	7:43	8:33	9:33	10:33	11:33	12:33	13:33	14:13	15:33	16:33	17:18	18:18	19:18
のぞみ野四丁目	7:44	8:34	9:34	10:34	11:34	12:34	13:34	14:14	15:34	16:34	17:19	18:19	19:19
のぞみ野三丁目	7:45	8:35	9:35	10:35	11:35	12:35	13:35	14:15	15:35	16:35	17:20	18:20	19:20
のぞみ野二丁目	7:46	8:36	9:36	10:36	11:36	12:36	13:36	14:16	15:36	16:36	17:21	18:21	19:21
イオンモール石巻	7:50	8:40	9:40	10:40	11:40	12:40	13:40	14:20	15:40	16:40	17:25	18:25	19:25
小斎	7:53	8:43	9:43	10:43	11:43	12:43	13:43	14:23	15:43	16:43	17:28	18:28	19:28
芋殻	7:54	8:44	9:44	10:44	11:44	12:44	13:44	14:24	15:44	16:44	17:29	18:29	19:29
丸井戸三丁目	7:55	8:45	9:45	10:45	↓	12:45	↓	14:25	↓	16:45	17:30	18:30	↓
向陽町三丁目	7:56	8:46	9:46	10:46	↓	12:46	↓	14:26	↓	16:46	17:31	18:31	↓
日赤病院（石巻）	8:03	8:53	9:53	10:53	↓	12:53	↓	14:33	↓	16:53	17:38	18:38	↓
日赤病院入口（石巻）	8:04	8:54	9:54	10:54	↓	12:54	↓	14:34	↓	16:54	17:39	18:39	↓
向陽町三丁目	8:08	8:58	9:58	10:58	↓	12:58	↓	14:38	↓	16:58	17:43	18:43	↓
丸井戸三丁目	8:09	8:59	9:59	10:59	↓	12:59	↓	14:39	↓	16:59	17:44	18:44	↓
向陽町入口	8:09	8:59	9:59	10:59	11:45	12:59	13:45	14:39	15:45	16:59	17:44	18:44	19:30
蛇田	8:10	9:00	10:00	11:00	11:46	13:00	13:46	14:40	15:46	17:00	17:45	18:45	19:31
丸井戸	8:11	9:01	10:01	11:01	11:47	13:01	13:47	14:41	15:47	17:01	17:46	18:46	19:32
新橋	8:12	9:02	10:02	11:02	11:49	13:02	13:49	14:42	15:49	17:02	17:47	18:47	19:34
清水町二丁目	8:14	9:04	10:04	11:04	11:50	13:04	13:50	14:44	15:50	17:04	17:49	18:49	19:35
田道町二丁目	8:15	9:05	10:05	11:05	11:51	13:05	13:51	14:45	15:51	17:05	17:50	18:50	19:36
田道町一丁目	8:16	9:06	10:06	11:06	11:52	13:06	13:52	14:46	15:52	17:06	17:51	18:51	19:37
石巻駅前	8:19	9:09	10:10	11:10	11:55	13:10	13:55	14:50	15:55	17:10	17:54	18:54	19:40
立町通り	止	止	10:12	11:12	止	13:12	止	14:52	止	17:12	止	止	止
いしのまき元気いちば			10:17	11:17		13:17		14:57		17:17			
			止	止		止		止		止			
端末時間	8:19	9:09	10:17	11:17	11:55	13:17	13:55	14:57	15:55	17:17	17:54	18:54	19:40

0204-2 石巻免許センター線（上り） 平日 2

仕業	106	110	112	110	111	155	117	102	103	158	159	115	163
系統番号	2186	2202	2206	2204	2208	2186	2210	2204	2208	2210	2204	2204	2206
便番号													
運行記号													
いしのまき元気いちば				9:21	10:35		12:21	13:21	14:35	15:21	16:21	17:21	
立町通り				9:24	10:38		12:24	13:24	14:38	15:24	16:24	17:24	
石巻駅前	6:50	7:30	8:44	9:30	10:44	11:30	12:30	13:30	14:44	15:30	16:30	17:30	18:44
田道町一丁目	6:53	7:33	8:47	9:33	10:47	11:33	12:33	13:33	14:47	15:33	16:33	17:33	18:47
田道町二丁目	6:54	7:34	8:48	9:34	10:48	11:34	12:34	13:34	14:48	15:34	16:34	17:34	18:48
清水町二丁目	6:55	7:35	8:49	9:35	10:49	11:35	12:35	13:35	14:49	15:35	16:35	17:35	18:49
新橋	6:57	7:37	8:51	9:37	10:51	11:37	12:37	13:37	14:51	15:37	16:37	17:37	18:51
丸井戸	6:58	7:38	8:52	9:38	10:52	11:38	12:38	13:38	14:52	15:38	16:38	17:38	18:52
蛇田	6:59	7:39	8:53	9:39	10:53	11:39	12:39	13:39	14:53	15:39	16:39	17:39	18:53
向陽町入口	7:00	7:40	8:54	9:40	10:54	11:40	12:40	13:40	14:54	15:40	16:40	17:40	18:54
丸井戸三丁目	7:00	7:40	↓	9:40	↓	11:40	12:40	13:40	↓	15:40	16:40	17:40	↓
向陽町三丁目	7:01	7:41	↓	9:41	↓	11:41	12:41	13:41	↓	15:41	16:41	17:41	↓
日赤病院（石巻）	7:08	7:48	↓	9:48	↓	11:48	12:48	13:48	↓	15:48	16:48	17:48	↓
日赤病院入口（石巻）	7:09	7:49	↓	9:49	↓	11:49	12:49	13:49	↓	15:49	16:49	17:49	↓
向陽町三丁目	7:13	7:53	↓	9:53	↓	11:53	12:53	13:53	↓	15:53	16:53	17:53	↓
丸井戸三丁目	7:14	7:54	↓	9:54	↓	11:54	12:54	13:54	↓	15:54	16:54	17:54	↓
芋殻	7:15	7:55	8:55	9:55	10:55	11:55	12:55	13:55	14:55	15:55	16:55	17:55	18:55
小斎	7:16	7:56	8:56	9:56	10:56	11:56	12:56	13:56	14:56	15:56	16:56	17:56	18:56
イオンモール石巻	7:20	8:00	9:00	10:00	11:00	12:00	13:00	14:00	15:00	16:00	17:00	18:00	19:00
のぞみ野二丁目	7:22	8:02	9:02	10:02	11:02	12:02	13:02	14:02	15:02	16:02	17:02	18:02	19:02
のぞみ野三丁目	7:23	8:03	9:03	10:03	11:03	12:03	13:03	14:03	15:03	16:03	17:03	18:03	19:03
のぞみ野四丁目	7:24	8:04	9:04	10:04	11:04	12:04	13:04	14:04	15:04	16:04	17:04	18:04	19:04
のぞみ野五丁目	7:25	8:05	9:05	10:05	11:05	12:05	13:05	14:05	15:05	16:05	17:05	18:05	19:05
のぞみ野一丁目	7:26	8:06	9:06	10:06	11:06	12:06	13:06	14:06	15:06	16:06	17:06	18:06	19:06
法務局前（石巻）	7:28	8:08	9:08	10:08	11:08	12:08	13:08	14:08	15:08	16:08	17:08	18:08	19:08
石巻あゆみ野駅入口	7:30	8:10	9:10	10:10	11:10	12:10	13:10	14:10	15:10	16:10	17:10	18:10	19:10
石巻あゆみ野駅	7:33	8:13	9:11	10:13	11:13	12:13	13:13	14:13	15:13	16:13	17:13	18:13	19:11
石巻あゆみ野駅入口	7:34	8:14	9:14	10:14	11:14	12:14	13:14	14:14	15:14	16:14	17:14	18:14	19:14
石巻西高校	7:36	8:16	9:16	10:16	11:16	12:16	13:16	14:16	15:16	16:16	17:16	18:16	19:16
石巻運転免許センター	7:37	8:17	9:17	10:17	11:17	12:17	13:17	14:17	15:17	16:17	17:17	18:17	19:17
ししど内科	7:38	8:18	9:18	10:18	11:18	12:18	13:18	14:18	15:18	16:18	17:18	18:18	19:18
仙石病院	7:39	8:19	9:19	10:19	11:19	12:19	13:19	14:19	15:19	16:19	17:19	18:19	19:19
大街道新橋	7:42	8:22	9:22	10:22	11:22	12:22	13:22	14:22	15:22	16:22	17:22	18:22	19:22
釜小学校	7:45	8:25	9:25	10:25	11:25	12:25	13:25	14:25	15:25	16:25	17:25	18:25	19:25
上野町	7:46	8:26	9:26	10:26	11:26	12:26	13:26	14:26	15:26	16:26	17:26	18:26	19:26
東上野町	7:47	8:27	9:27	10:27	11:27	12:27	13:27	14:27	15:27	16:27	17:27	18:27	19:27
山下二丁目	7:49	8:29	9:29	10:29	11:29	12:29	13:29	14:29	15:29	16:29	17:29	18:29	19:29
石巻警察署前	7:50	8:30	9:30	10:30	11:30	12:30	13:30	14:30	15:30	16:30	17:30	18:30	19:30
山下一丁目	7:51	8:31	9:31	10:31	11:31	12:31	13:31	14:31	15:31	16:31	17:31	18:31	19:31
石巻駅前	7:54	8:35	9:34	10:34	11:35	12:34	13:35	14:34	15:35	16:35	17:34	18:34	19:34
立町通り	止	8:37	止	止	11:37	止	13:37	止	15:37	16:37	止	止	止
いしのまき元気いちば		8:42			11:42		13:42		15:42	16:42			
		止			止		止		止	止			
端末時間	7:54	8:42	9:34	10:34	11:42	12:34	13:42	14:34	15:42	16:42	17:34	18:34	19:34

0203-3 石巻免許センター線（下り） 土休 23

仕業	154	102	108	101	151	114	106	107
系統番号	2185	2207	2203	2185	2207	2209	2185	2205
便番号								
運行記号								
いしのまき元気いちば		8:58	9:58		12:58	14:58		
立町通り		9:01	10:01		13:01	15:01		
石巻駅前	8:07	9:07	10:07	12:07	13:07	15:07	17:07	18:07
山下一丁目	8:10	9:10	10:10	12:10	13:10	15:10	17:10	18:10
石巻警察署前	8:11	9:11	10:11	12:11	13:11	15:11	17:11	18:11
山下二丁目	8:12	9:12	10:12	12:12	13:12	15:12	17:12	18:12
東上野町	8:14	9:14	10:14	12:14	13:14	15:14	17:14	18:14
上野町	8:15	9:15	10:15	12:15	13:15	15:15	17:15	18:15
釜小学校	8:16	9:16	10:16	12:16	13:16	15:16	17:16	18:16
大街道新橋	8:18	9:18	10:18	12:18	13:18	15:18	17:18	18:18
柳の目	8:20	9:20	10:20	12:20	13:20	15:20	17:20	18:20
石巻運転免許センター	8:21	9:21	10:21	12:21	13:21	15:21	17:21	18:21
石巻西高校	8:22	9:22	10:22	12:22	13:22	15:22	17:22	18:22
石巻あゆみ野駅入口	8:24	9:24	10:24	12:24	13:24	15:24	17:24	18:24
石巻あゆみ野駅	8:27	9:27	10:27	12:27	13:27	15:27	17:27	18:27
石巻あゆみ野駅入口	8:28	9:28	10:28	12:28	13:28	15:28	17:28	18:28
法務局前（石巻）	8:30	9:30	10:30	12:30	13:30	15:30	17:30	18:30
のぞみ野一丁目	8:32	9:32	10:32	12:32	13:32	15:32	17:32	18:32
のぞみ野五丁目	8:33	9:33	10:33	12:33	13:33	15:33	17:33	18:33
のぞみ野四丁目	8:34	9:34	10:34	12:34	13:34	15:34	17:34	18:34
のぞみ野三丁目	8:35	9:35	10:35	12:35	13:35	15:35	17:35	18:35
のぞみ野二丁目	8:36	9:36	10:36	12:36	13:36	15:36	17:36	18:36
イオンモール石巻	8:40	9:40	10:40	12:40	13:40	15:40	17:40	18:40
小斎	8:43	9:43	10:43	12:43	13:43	15:43	17:43	18:43
芋殻	8:44	9:44	10:44	12:44	13:44	15:44	17:44	18:44
丸井戸三丁目	8:45	↓	10:45	12:45	↓	15:45	17:45	↓
向陽町三丁目	8:46	↓	10:46	12:46	↓	15:46	17:46	↓
日赤病院（石巻）	8:53	↓	10:53	12:53	↓	15:53	17:53	↓
日赤病院入口（石巻）	8:54	↓	10:54	12:54	↓	15:54	17:54	↓
向陽町三丁目	8:58	↓	10:58	12:58	↓	15:58	17:58	↓
丸井戸三丁目	8:59	↓	10:59	12:59	↓	15:59	17:59	↓
向陽町入口	8:59	9:45	10:59	12:59	13:45	15:59	17:59	18:45
蛇田	9:00	9:46	11:00	13:00	13:46	16:00	18:00	18:46
丸井戸	9:01	9:47	11:01	13:01	13:47	16:01	18:01	18:47
新橋	9:02	9:48	11:02	13:02	13:48	16:02	18:02	18:49
清水町二丁目	9:04	9:50	11:04	13:04	13:50	16:04	18:04	18:50
田道町二丁目	9:05	9:51	11:05	13:05	13:51	16:05	18:05	18:51
田道町一丁目	9:06	9:52	11:06	13:06	13:52	16:06	18:06	18:52
石巻駅前	9:09	9:56	11:09	13:09	13:56	16:10	18:09	18:55
立町通り	止	9:58	止	止	13:58	16:12	止	止
いしのまき元気いちば		10:03			14:03	16:17		
		止			止	止		
端末時間	9:09	10:03	11:09	13:09	14:03	16:17	18:09	18:55

仕 業	103	109	106	108	107	108	109	110
系統番号	2202	2186	2206	2210	2210	2206	2210	2206
便番号								
運行記号								
いしのまき元気いちば				11:36	13:36		15:51	
立町通り				11:39	13:39		15:54	
石巻駅前	7:30	8:30	10:44	11:45	13:45	15:14	16:00	17:14
田道町一丁目	7:33	8:33	10:47	11:48	13:48	15:17	16:03	17:17
田道町二丁目	7:34	8:34	10:48	11:49	13:49	15:18	16:04	17:18
清水町二丁目	7:35	8:35	10:49	11:50	13:50	15:19	16:05	17:19
新橋	7:37	8:37	10:51	11:52	13:52	15:21	16:07	17:21
丸井戸	7:38	8:38	10:52	11:53	13:53	15:22	16:08	17:22
蛇田	7:39	8:39	10:53	11:54	13:54	15:23	16:09	17:23
向陽町入口	7:40	8:40	10:54	11:55	13:55	15:24	16:10	17:24
丸井戸三丁目	7:40	8:40	↓	11:55	13:55	↓	16:10	↓
向陽町三丁目	7:41	8:41	↓	11:56	13:56	↓	16:11	↓
日赤病院（石巻）	7:48	8:48	↓	12:03	14:03	↓	16:18	↓
日赤病院入口（石巻）	7:49	8:49	↓	12:04	14:04	↓	16:19	↓
向陽町三丁目	7:53	8:53	↓	12:08	14:08	↓	16:23	↓
丸井戸三丁目	7:54	8:54	↓	12:09	14:09	↓	16:24	↓
芋殻	7:55	8:55	10:55	12:10	14:10	15:25	16:25	17:25
小斎	7:56	8:56	10:56	12:11	14:11	15:26	16:26	17:26
イオンモール石巻	8:00	9:00	11:00	12:15	14:15	15:30	16:30	17:30
のぞみ野二丁目	8:02	9:02	11:02	12:17	14:17	15:32	16:32	17:32
のぞみ野三丁目	8:03	9:03	11:03	12:18	14:18	15:33	16:33	17:33
のぞみ野四丁目	8:04	9:04	11:04	12:19	14:19	15:34	16:34	17:34
のぞみ野五丁目	8:05	9:05	11:05	12:20	14:20	15:35	16:35	17:35
のぞみ野一丁目	8:06	9:06	11:06	12:21	14:21	15:36	16:36	17:36
法務局前（石巻）	8:08	9:08	11:08	12:23	14:23	15:38	16:38	17:38
石巻あゆみ野駅入口	8:10	9:10	11:10	12:25	14:25	15:40	16:40	17:40
石巻あゆみ野駅	8:13	9:13	11:11	12:28	14:28	15:41	16:43	17:41
石巻あゆみ野駅入口	8:14	9:14	11:14	12:29	14:29	15:44	16:44	17:44
石巻西高校	8:16	9:16	11:16	12:31	14:31	15:46	16:46	17:46
石巻運転免許センター	8:17	9:17	11:17	12:32	14:32	15:47	16:47	17:47
ししど内科	8:18	9:18	11:18	12:33	14:33	15:48	16:48	17:48
仙石病院	8:19	9:19	11:19	12:34	14:34	15:49	16:49	17:49
大街道新橋	8:22	9:22	11:22	12:37	14:37	15:52	16:52	17:52
釜小学校	8:25	9:25	11:25	12:40	14:40	15:55	16:55	17:55
上野町	8:26	9:26	11:26	12:41	14:41	15:56	16:56	17:56
東上野町	8:27	9:27	11:27	12:42	14:42	15:57	16:57	17:57
山下二丁目	8:29	9:29	11:29	12:44	14:44	15:59	16:59	17:59
石巻警察署前	8:30	9:30	11:30	12:45	14:45	16:00	17:00	18:00
山下一丁目	8:31	9:31	11:31	12:46	14:46	16:01	17:01	18:01
石巻駅前	8:35	9:34	11:34	12:50	14:50	16:04	17:05	18:04
立町通り	8:37	止	止	12:52	14:52	止	17:07	止
いしのまき元気いちば	8:42			12:57	14:57		17:12	
	止			止	止		止	
端末時間	8:42	9:34	11:34	12:57	14:57	16:04	17:12	18:04

仕業	160	112	107	111	157
系統番号	2107	2107	2107	2107	2107
便番号	1	2	3	4	5
運行記号					
石巻駅前	8:15	10:00	13:00	16:00	17:50
田道町一丁目	8:18	10:03	13:03	16:03	17:53
田道町二丁目	8:19	10:04	13:04	16:04	17:54
清水町二丁目	8:20	10:05	13:05	16:05	17:55
新橋	8:22	10:07	13:07	16:07	17:57
丸井戸	8:23	10:08	13:08	16:08	17:58
蛇田	8:24	10:09	13:09	16:09	17:59
向陽町入口	8:25	10:10	13:10	16:10	18:00
芋殻	8:26	10:11	13:11	16:11	18:01
小斎	8:27	10:12	13:12	16:12	18:02
イオンモール石巻	8:31	10:16	13:16	16:16	18:06
裏会館前	8:33	10:18	13:18	16:18	18:08
石巻支援学校	8:35	10:20	13:20	16:20	18:10
雷神社前	8:36	10:21	13:21	16:21	18:11
傘松	8:39	10:24	13:24	16:24	18:14
須江	8:40	10:25	13:25	16:25	18:15
山根	8:41	10:26	13:26	16:26	18:16
しらさぎ台南	8:43	10:28	13:28	16:28	18:18
しらさぎ台北	8:45	10:30	13:30	16:30	18:20
山崎（石巻）	8:47	10:32	13:32	16:32	18:22
砂押（石巻）	8:49	10:34	13:34	16:34	18:24
ロイヤル病院	8:51	10:36	13:36	16:36	18:26
広淵	8:52	10:37	13:37	16:37	18:27
広淵上	8:54	10:39	13:39	16:39	18:29
俵庭	8:58	10:43	13:43	16:43	18:33
石取場	9:00	10:45	13:45	16:45	18:35
河南西中学校	9:01	10:46	13:46	16:46	18:36
赤羽根	9:02	10:47	13:47	16:47	18:37
河南総合支所	9:04	10:49	13:49	16:49	18:39
	止	止	止	止	止
端末時間	9:06	10:51	13:51	16:51	18:46

仕業	103	160	112	107	111
系統番号	2108	2108	2108	2108	2108
便番号	1	2	3	4	5
運行記号					
河南総合支所	7:00	9:45	11:35	14:15	17:20
赤羽根	7:02	9:47	11:37	14:17	17:22
河南西中学校	7:03	9:48	11:38	14:18	17:23
石取場	7:04	9:49	11:39	14:19	17:24
俵庭	7:06	9:51	11:41	14:21	17:26
広淵上	7:10	9:55	11:45	14:25	17:30
広淵	7:12	9:57	11:47	14:27	17:32
ロイヤル病院	7:13	9:58	11:48	14:28	17:33
砂押（石巻）	7:15	10:00	11:50	14:30	17:35
山崎（石巻）	7:17	10:02	11:52	14:32	17:37
しらさぎ台北	7:19	10:04	11:54	14:34	17:39
しらさぎ台南	7:21	10:06	11:56	14:36	17:41
山根	7:23	10:08	11:58	14:38	17:43
須江	7:24	10:09	11:59	14:39	17:44
傘松	7:25	10:10	12:00	14:40	17:45
石巻支援学校	7:27	10:12	12:02	14:42	17:47
雷神社前	7:28	10:13	12:03	14:43	17:48
裏会館前	7:31	10:16	12:06	14:46	17:51
イオンモール石巻	7:35	10:20	12:10	14:50	17:55
小斎	7:38	10:23	12:13	14:53	17:58
芋殻	7:39	10:24	12:14	14:54	17:59
向陽町入口	7:40	10:25	12:15	14:55	18:00
蛇田	7:41	10:26	12:16	14:56	18:01
丸井戸	7:42	10:27	12:17	14:57	18:02
新橋	7:43	10:28	12:18	14:58	18:03
清水町二丁目	7:45	10:30	12:20	15:00	18:05
田道町二丁目	7:46	10:31	12:21	15:01	18:06
田道町一丁目	7:47	10:32	12:22	15:02	18:07
石巻駅前	7:50	10:35	12:25	15:05	18:10
	止	止	止	止	止
端末時間	7:57	10:37	12:27	15:07	18:17

仕業	103	112	113	108
系統番号	2107	2107	2107	2107
便番号	1	2	3	4
運行記号				
石巻駅前	9:45	12:45	14:30	16:30
田道町一丁目	9:48	12:48	14:33	16:33
田道町二丁目	9:49	12:49	14:34	16:34
清水町二丁目	9:50	12:50	14:35	16:35
新橋	9:52	12:52	14:37	16:37
丸井戸	9:53	12:53	14:38	16:38
蛇田	9:54	12:54	14:39	16:39
向陽町入口	9:55	12:55	14:40	16:40
芋殻	9:56	12:56	14:41	16:41
小斎	9:57	12:57	14:42	16:42
イオンモール石巻	10:01	13:01	14:46	16:46
裏会館前	10:03	13:03	14:48	16:48
石巻支援学校	10:05	13:05	14:50	16:50
雷神社前	10:06	13:06	14:51	16:51
傘松	10:09	13:09	14:54	16:54
須江	10:10	13:10	14:55	16:55
山根	10:11	13:11	14:56	16:56
しらさぎ台南	10:13	13:13	14:58	16:58
しらさぎ台北	10:15	13:15	15:00	17:00
山崎（石巻）	10:17	13:17	15:02	17:02
砂押（石巻）	10:19	13:19	15:04	17:04
ロイヤル病院	10:21	13:21	15:06	17:06
広渚	10:22	13:22	15:07	17:07
広渚上	10:24	13:24	15:09	17:09
俵庭	10:28	13:28	15:13	17:13
石取場	10:30	13:30	15:15	17:15
河南西中学校	10:31	13:31	15:16	17:16
赤羽根	10:32	13:32	15:17	17:17
河南総合支所	10:34	13:34	15:19	17:19
	止	止	止	止
端末時間	10:36	13:36	15:21	17:21

仕業	106	103	112	113
系統番号	2108	2108	2108	2108
便番号	1	2	3	4
運行記号				
河南総合支所	8:35	11:05	14:05	16:05
赤羽根	8:37	11:07	14:07	16:07
河南西中学校	8:38	11:08	14:08	16:08
石取場	8:39	11:09	14:09	16:09
俵庭	8:41	11:11	14:11	16:11
広瀬上	8:45	11:15	14:15	16:15
広瀬	8:47	11:17	14:17	16:17
ロイヤル病院	8:48	11:18	14:18	16:18
砂押（石巻）	8:50	11:20	14:20	16:20
山崎（石巻）	8:52	11:22	14:22	16:22
しらさぎ台北	8:54	11:24	14:24	16:24
しらさぎ台南	8:56	11:26	14:26	16:26
山根	8:58	11:28	14:28	16:28
須江	8:59	11:29	14:29	16:29
傘松	9:00	11:30	14:30	16:30
石巻支援学校	9:02	11:32	14:32	16:32
雷神社前	9:03	11:33	14:33	16:33
裏会館前	9:06	11:36	14:36	16:36
イオンモール石巻	9:10	11:40	14:40	16:40
小斎	9:13	11:43	14:43	16:43
芋殻	9:14	11:44	14:44	16:44
向陽町入口	9:15	11:45	14:45	16:45
蛇田	9:16	11:46	14:46	16:46
丸井戸	9:17	11:47	14:47	16:47
新橋	9:18	11:48	14:48	16:48
清水町二丁目	9:20	11:50	14:50	16:50
田道町二丁目	9:21	11:51	14:51	16:51
田道町一丁目	9:22	11:52	14:52	16:52
石巻駅前	9:25	11:55	14:55	16:55
	止	止	止	止
端末時間	9:27	11:57	14:57	16:57

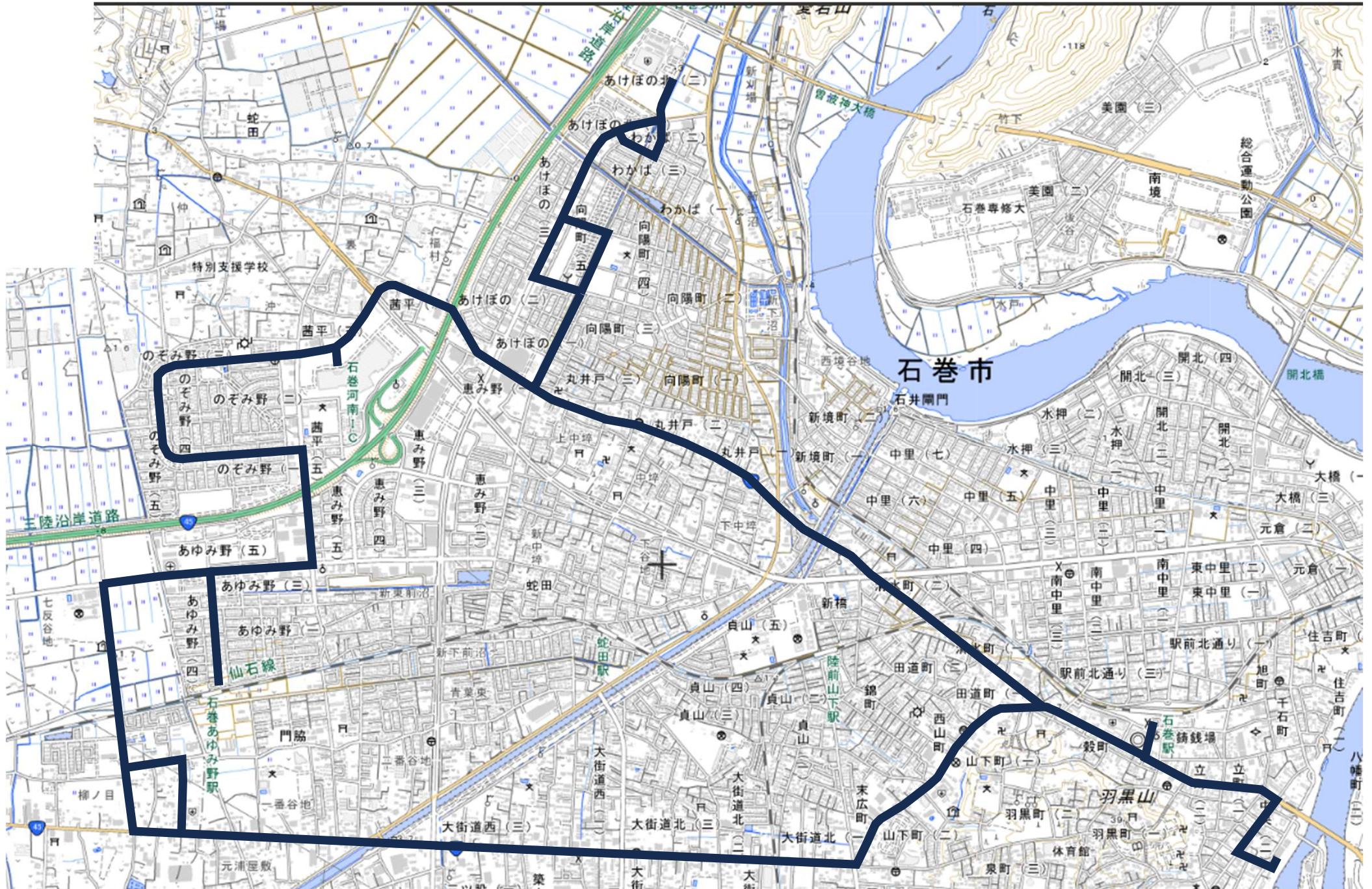
仕業	111	108	116	165	114
系統番号	2109	2109	2109	2109	2109
便番号	1	1	2	4	5
運行記号					
石巻あゆみ野駅	7:50	9:45	11:45	13:45	15:50
石巻あゆみ野駅入口	7:51	9:46	11:46	13:46	15:51
法務局前（石巻）	7:53	9:48	11:48	13:48	15:53
のぞみ野一丁目	7:55	9:50	11:50	13:50	15:55
のぞみ野五丁目	7:56	9:51	11:51	13:51	15:56
のぞみ野四丁目	7:57	9:52	11:52	13:52	15:57
のぞみ野三丁目	7:58	9:53	11:53	13:53	15:58
のぞみ野二丁目	7:59	9:54	11:54	13:54	15:59
イオンモール石巻	8:03	9:58	11:58	13:58	16:03
小斎	8:06	10:01	12:01	14:01	16:06
芋殻	8:07	10:02	12:02	14:02	16:07
丸井戸三丁目	8:08	10:03	12:03	14:03	16:08
向陽町三丁目	8:09	10:04	12:04	14:04	16:09
日赤病院（石巻）	8:14	10:09	12:09	14:09	16:14
曾波神	8:20	10:15	12:15	14:15	16:20
谷地中前	8:22	10:17	12:17	14:17	16:22
道的	8:23	10:18	12:18	14:18	16:23
鹿又駅前	8:24	10:19	12:19	14:19	16:24
元町	8:25	10:20	12:20	14:20	16:25
舟渡（飯野川）	8:28	10:23	12:23	14:23	16:28
二子団地	8:31	10:26	12:26	14:26	16:31
上品の郷	8:33	10:28	12:28	14:28	16:33
川の上	8:36	10:31	12:31	14:31	16:36
飯野川	8:41	10:36	12:36	14:36	16:41
	止	止	止	止	止
端末時間	8:44	10:36	12:36	14:36	16:41

仕業	108	102	165	114	107
系統番号	2110	2110	2110	2110	2110
便番号	1	2	3	4	5
運行記号					
飯野川	8:30	10:30	12:30	14:30	16:30
川の上	8:35	10:35	12:35	14:35	16:35
上品の郷	8:38	10:38	12:38	14:38	16:38
二子団地	8:40	10:40	12:40	14:40	16:40
舟渡（飯野川）	8:43	10:43	12:43	14:43	16:43
元町	8:46	10:46	12:46	14:46	16:46
鹿又駅前	8:47	10:47	12:47	14:47	16:47
道的	8:48	10:48	12:48	14:48	16:48
谷地中前	8:49	10:49	12:49	14:49	16:49
曾波神	8:51	10:51	12:51	14:51	16:51
日赤病院（石巻）	8:57	10:57	12:57	14:57	16:57
日赤病院入口（石巻）	8:58	10:58	12:58	14:58	16:58
向陽町三丁目	9:02	11:02	13:02	15:02	17:02
丸井戸三丁目	9:03	11:03	13:03	15:03	17:03
芋殻	9:04	11:04	13:04	15:04	17:04
小斎	9:05	11:05	13:05	15:05	17:05
イオンモール石巻	9:09	11:09	13:09	15:09	17:09
のぞみ野二丁目	9:11	11:11	13:11	15:11	17:11
のぞみ野三丁目	9:12	11:12	13:12	15:12	17:12
のぞみ野四丁目	9:13	11:13	13:13	15:13	17:13
のぞみ野五丁目	9:14	11:14	13:14	15:14	17:14
のぞみ野一丁目	9:15	11:15	13:15	15:15	17:15
法務局前（石巻）	9:17	11:17	13:17	15:17	17:17
石巻あゆみ野駅入口	9:19	11:19	13:19	15:19	17:19
石巻あゆみ野駅	9:20	11:20	13:20	15:20	17:20
	止	止	止	止	止
端末時間	9:23	11:20	13:20	15:20	17:20

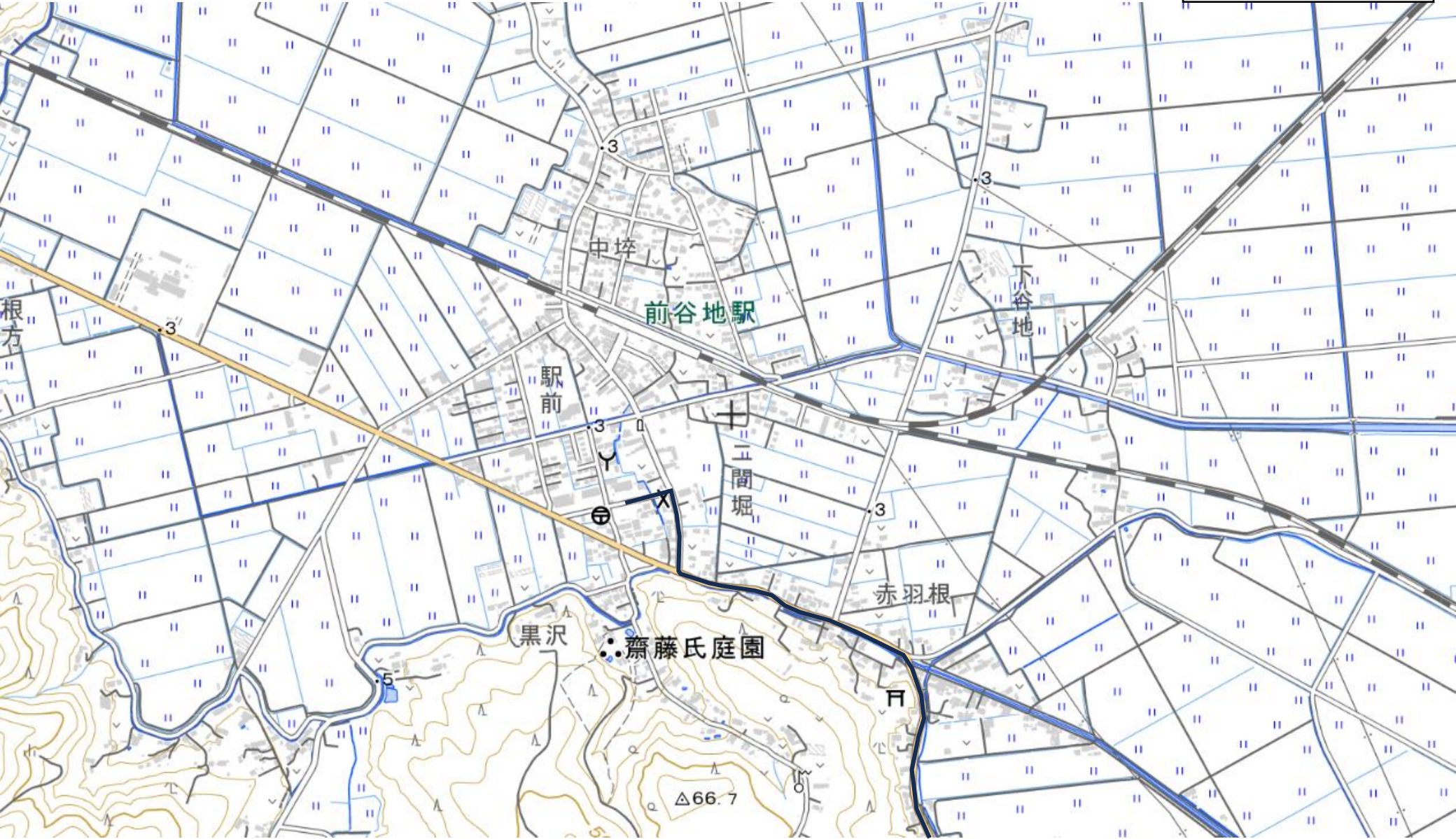
仕業	107	153	102	111
系統番号	2109	2109	2109	2109
便番号	1	2	4	5
運行記号				
石巻あゆみ野駅	9:45	11:45	13:45	15:50
石巻あゆみ野駅入口	9:46	11:46	13:46	15:51
法務局前（石巻）	9:48	11:48	13:48	15:53
のぞみ野一丁目	9:50	11:50	13:50	15:55
のぞみ野五丁目	9:51	11:51	13:51	15:56
のぞみ野四丁目	9:52	11:52	13:52	15:57
のぞみ野三丁目	9:53	11:53	13:53	15:58
のぞみ野二丁目	9:54	11:54	13:54	15:59
イオンモール石巻	9:58	11:58	13:58	16:03
小斎	10:01	12:01	14:01	16:06
芋殻	10:02	12:02	14:02	16:07
丸井戸三丁目	10:03	12:03	14:03	16:08
向陽町三丁目	10:04	12:04	14:04	16:09
日赤病院（石巻）	10:09	12:09	14:09	16:14
曾波神	10:15	12:15	14:15	16:20
谷地中前	10:17	12:17	14:17	16:22
道的	10:18	12:18	14:18	16:23
鹿又駅前	10:19	12:19	14:19	16:24
元町	10:20	12:20	14:20	16:25
舟渡（飯野川）	10:23	12:23	14:23	16:28
二子団地	10:26	12:26	14:26	16:31
上品の郷	10:28	12:28	14:28	16:33
川の上	10:31	12:31	14:31	16:36
飯野川	10:36	12:36	14:36	16:41
	止	止	止	止
端末時間	10:36	12:36	14:36	16:41

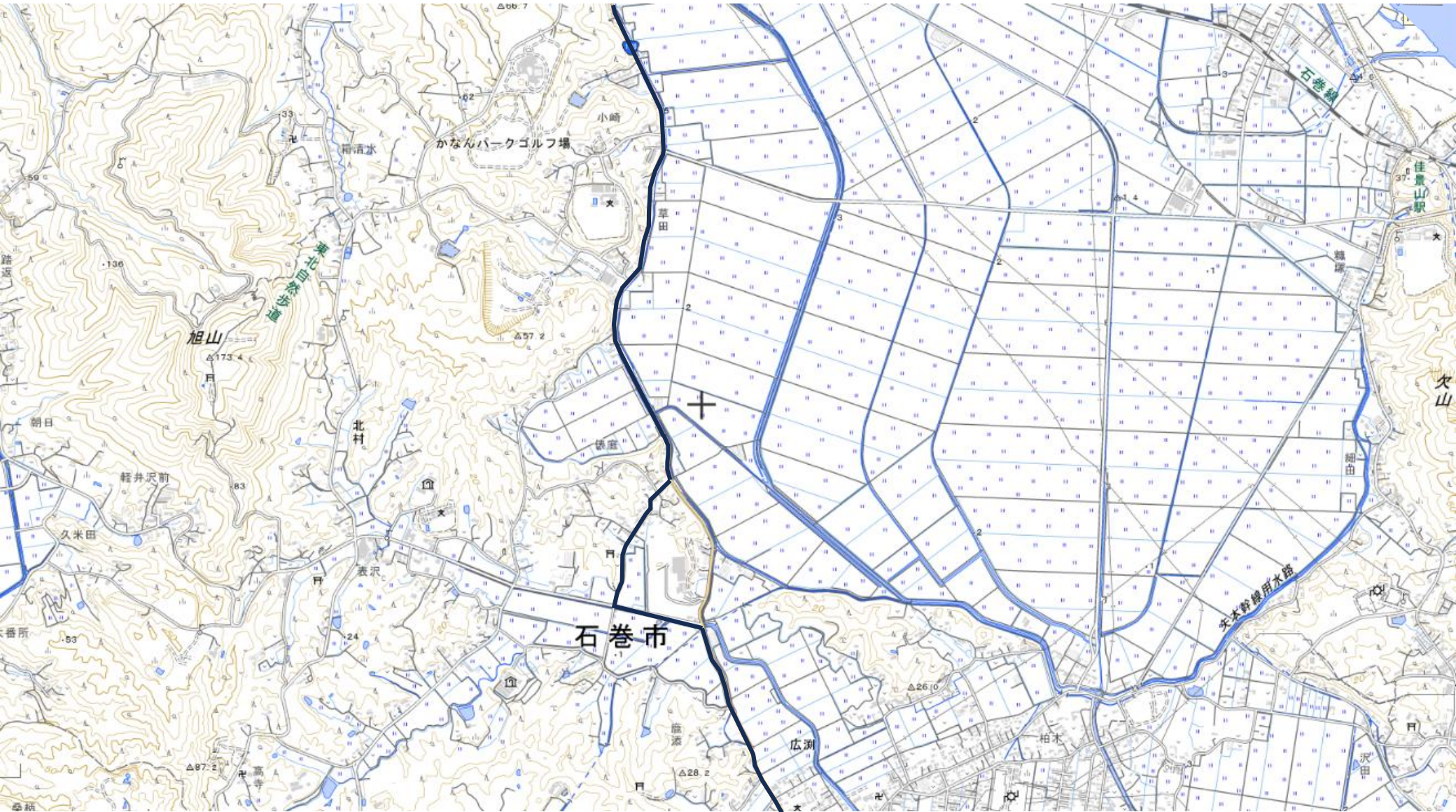
仕業	107	104	102	111
系統番号	2110	2110	2110	2110
便番号	1	2	3	4
運行記号				
飯野川	8:30	10:30	12:30	14:30
川の上	8:35	10:35	12:35	14:35
上品の郷	8:38	10:38	12:38	14:38
二子団地	8:40	10:40	12:40	14:40
舟渡（飯野川）	8:43	10:43	12:43	14:43
元町	8:46	10:46	12:46	14:46
鹿又駅前	8:47	10:47	12:47	14:47
道的	8:48	10:48	12:48	14:48
谷地中前	8:49	10:49	12:49	14:49
曾波神	8:51	10:51	12:51	14:51
日赤病院（石巻）	8:57	10:57	12:57	14:57
日赤病院入口（石巻）	8:58	10:58	12:58	14:58
向陽町三丁目	9:02	11:02	13:02	15:02
丸井戸三丁目	9:03	11:03	13:03	15:03
芋殻	9:04	11:04	13:04	15:04
小斎	9:05	11:05	13:05	15:05
イオンモール石巻	9:09	11:09	13:09	15:09
のぞみ野二丁目	9:11	11:11	13:11	15:11
のぞみ野三丁目	9:12	11:12	13:12	15:12
のぞみ野四丁目	9:13	11:13	13:13	15:13
のぞみ野五丁目	9:14	11:14	13:14	15:14
のぞみ野一丁目	9:15	11:15	13:15	15:15
法務局前（石巻）	9:17	11:17	13:17	15:17
石巻あゆみ野駅入口	9:19	11:19	13:19	15:19
石巻あゆみ野駅	9:20	11:20	13:20	15:20
	止	止	止	止
端末時間	9:20	11:20	13:20	15:20

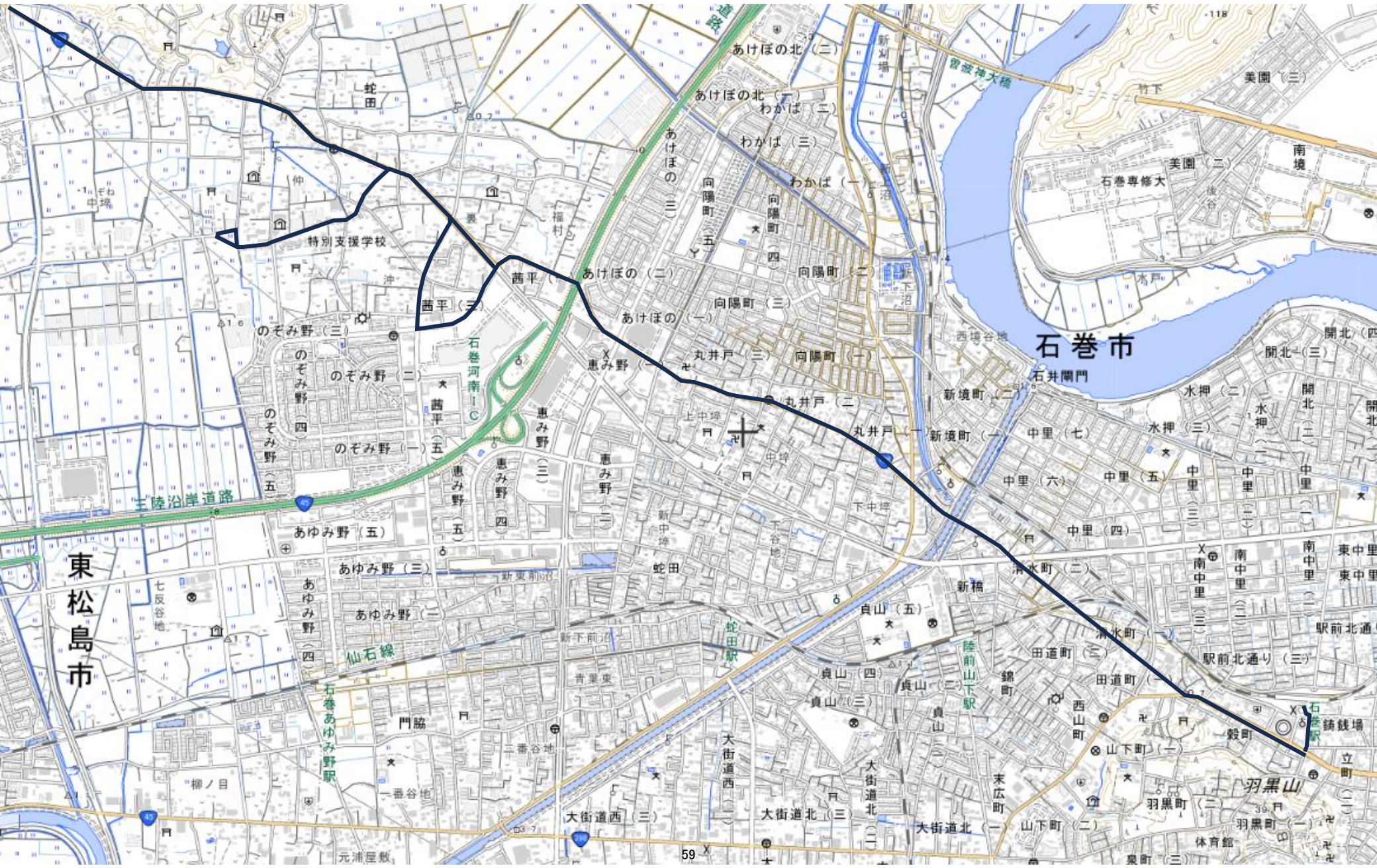
【新】 運転免許センター線



【新】河南線







石巻市

東松島市

特別支援学校

石巻河内C

石巻あゆみ野駅

羽黒山

羽黒町