

宮城県広域的地域活性化基盤整備計画（二地域居住）

令和 7 年 6 月 6 日策定（令和 8 年 1 月 2 7 日変更）

【宮城県】

市 町 村 名	気仙沼市、石巻市	計 画 期 間	令和 7 年度～令和11年度
---------	----------	---------	----------------

計 画 概 要

宮城県では、特に地方部において人口減少や高齢化等の進行が著しく、地域力の維持・強化のため、外部からの担い手を確保していく必要がある。これらの課題解決に向け、当該地域に人を呼び込み関係人口の創出・拡大するため、二地域居住の促進を図る。

特定居住拠点施設に関する事項

（１）気仙沼市

No	拠点施設の区分	名称（施設の内容）	所在地	整備主体	整備期間
1	コワーキングスペース	気仙沼市まち・ひと・しごと交流プラザ	気仙沼市南町海岸1-11	気仙沼市	平成31年4月開設
2	シェアオフィス	ITベースこはらぎ荘	気仙沼市唐桑町館68番	気仙沼市	平成30年3月開設
3	シェアオフィス	ITベース 大島アスナロウ荘	気仙沼市高井 4 0	気仙沼市	令和6年4月開設
4	シェアハウス	つんとばり	気仙沼市長磯前林 8 8	認定NPO法人Cloud JAPAN	平成28年7月完了
5	シェアハウス	Omusubi	気仙沼市三日町 1 丁目 2 - 5	一般社団法人Ripple	平成31年3月完了
6	シェアハウス	Rashique	気仙沼市松崎高谷147-3	認定NPO法人Cloud JAPAN	改修中

(2) 石巻市

No	拠点施設の区分	名称（施設の内容）	所在地	整備主体	整備期間
1	宿泊施設	Roopt石巻泉町-OGAWA-（シェアハウス）	石巻市泉町1丁目2-2	株式会社巻組	令和2年10月完了
2	宿泊施設	Roopt羽黒町（シェアハウス）	石巻市羽黒町1丁目11-2	株式会社巻組	令和6年1月完了
3	宿泊施設	吉野町復興住宅（お試し居住施設）	石巻市吉野町1丁目7-12	石巻市	令和7年6月～7月
4	宿泊施設	二地域居住滞在施設	検討中	石巻市	未定
5	事務所	Thirdself（サードセルフ、コワーキングスペース）	石巻市住吉町1-1-15	株式会社巻組	令和3年4月完了
6	交流施設・事務所	IRORI石巻（コミュニティカフェ・コワーキングスペース）	石巻市中央2丁目10-2	一般社団法人ISHINOMAKI2.0	平成23年12月完了
7	交流施設・事務所	交流施設兼コワーキングスペース	検討中	未定	未定

拠点施設関連基盤施設整備事業に関する事項

※社会資本整備総合交付金(広域連携事業)を活用する場合に記載（社会資本総合整備計画を提出すること）

社会資本総合整備計画（広域連携事業）の計画名：      なし

—計画期間：令和—年度～—年度（—年間）—

拠点施設関連基盤施設整備事業と一体となってその効果を一層高めるために必要な事業又は事務に関する事項

なし

そ の 他

なし

特定居住重点地区

(1) 気仙沼市



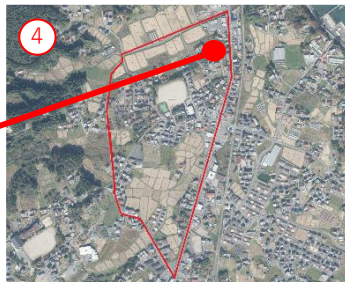
【最東】 141° 40' 31"  
【最西】 141° 23' 55"  
【最南】 38° 44' 23"  
【最北】 39° 00' 10"



全域図



4. つんばり  
区分：シェアハウス



5. Omusubi  
区分：シェアハウス

関連施設1 ワンテン・ビル

関連施設2 条南中学校跡地



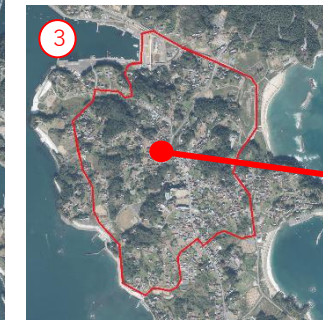
6. Rashique  
区分：シェアハウス



2. ITベースこはらぎ荘  
区分：シェアオフィス



1. 気仙沼市まち・ひと・しごと交流プラザ  
区分：コワーキングスペース



3. ITベース大島アスナロウ荘  
区分：シェアオフィス



## 特定居住重点地区

## (2) 石巻市

※対象区域は、石巻市立地適正化計画に定める都市型居住促進エリア（約1,718ha）とする。

