

クマ出没情報

令和8年度 4月21日時点

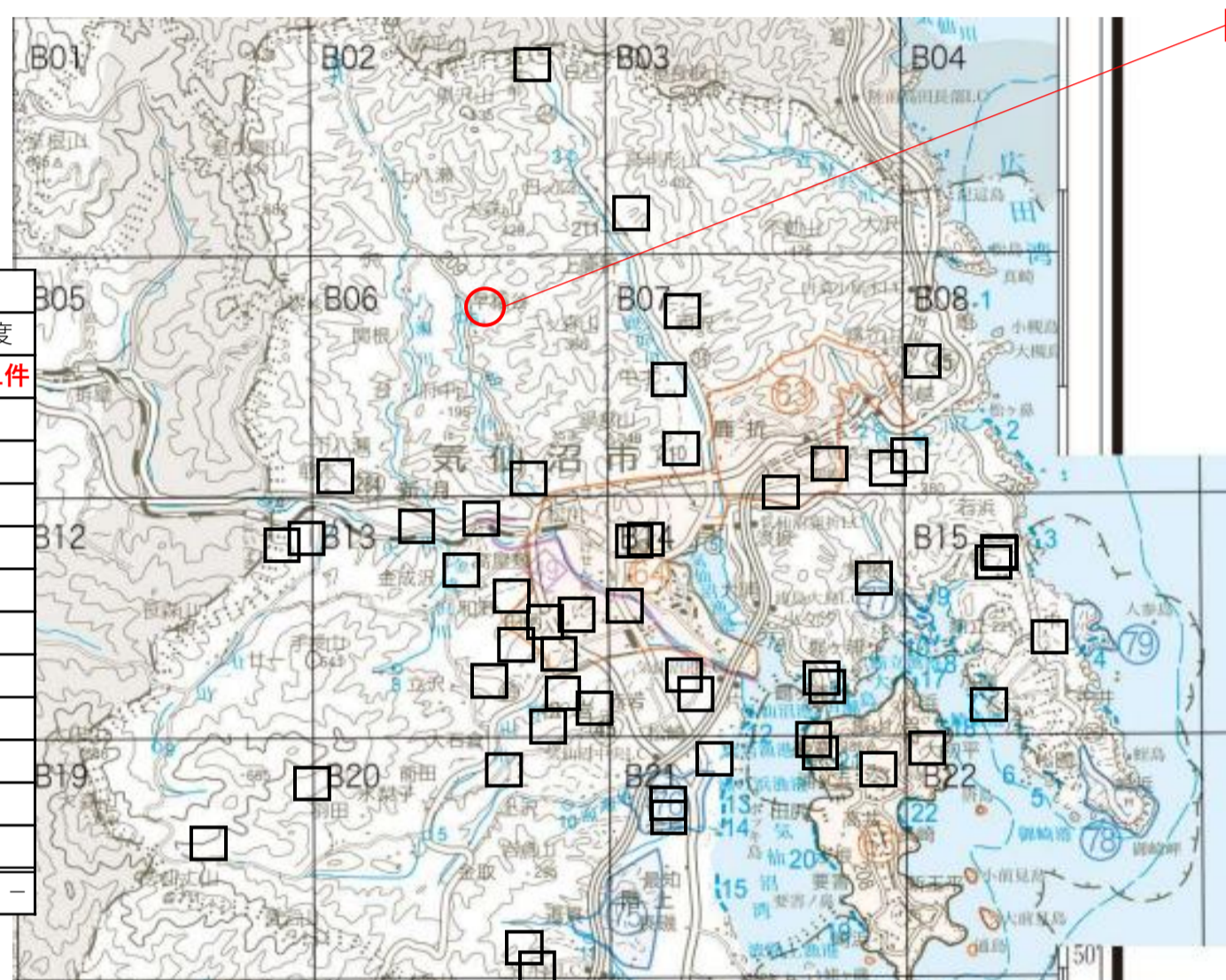
【気仙沼管内】 R8年度 ツキノワグマ出没情報 位置図

□ : R7年度出没情報箇所

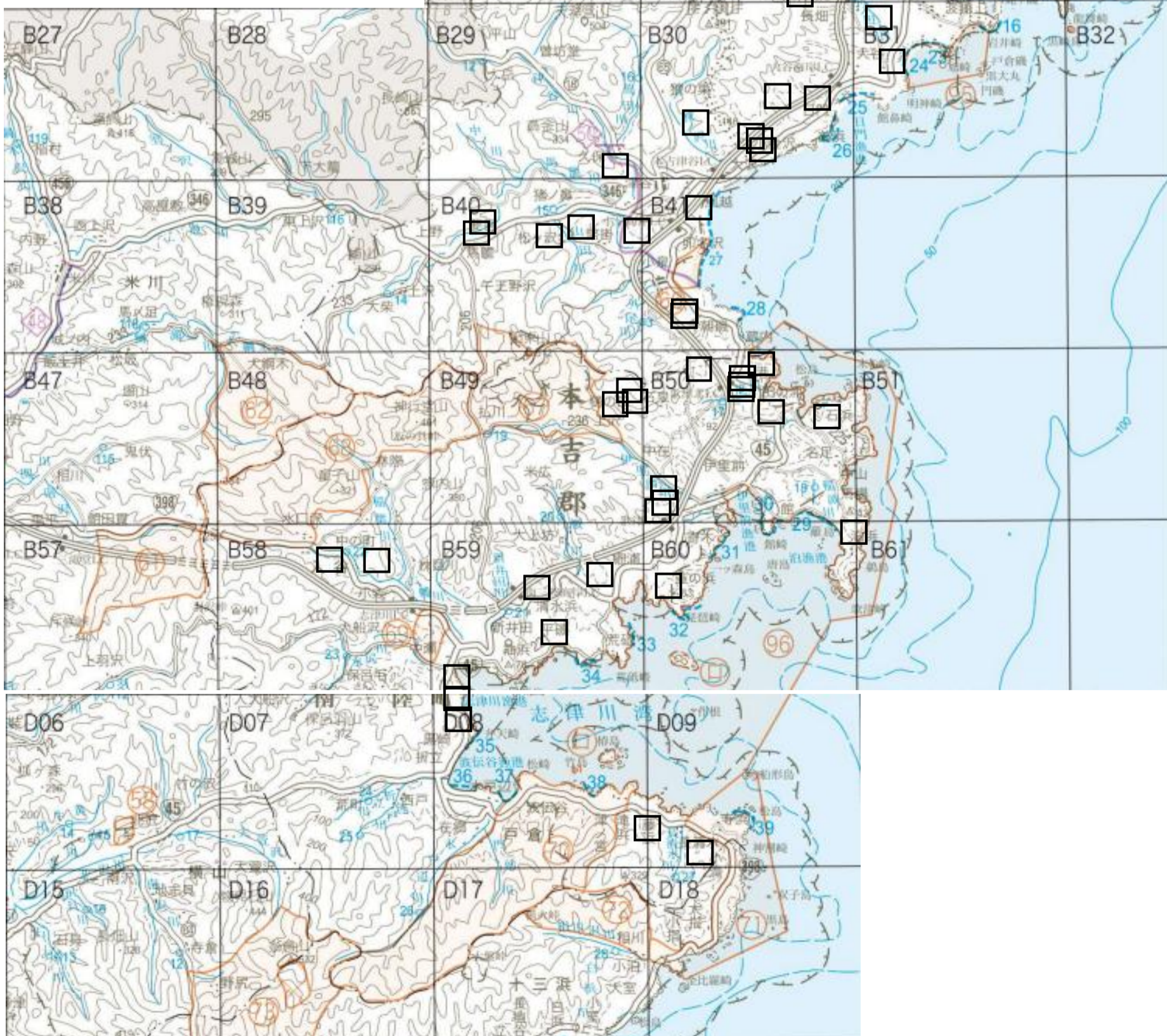
○ : R8年度出没情報箇所

【出没情報件数】

| | 月計 | | 累計 | |
|-----|------|------|--------|------|
| | R7年度 | R8年度 | R7年度 | R8年度 |
| 4月 | 0件 | 1件 | 0件 | 1件 |
| 5月 | 6件 | | 6件 | |
| 6月 | 5件 | | 11件 | |
| 7月 | 3件 | | 14件 | |
| 8月 | 3件 | | 17件 | |
| 9月 | 1件 | | 18件 | |
| 10月 | 10件 | | 28件 | |
| 11月 | 26件 | | 54件 | |
| 12月 | 23件 | | 77件 | |
| 1月 | 16件 | | 93件 | |
| 2月 | 2件 | | 95件 | |
| 3月 | 0件 | | 95件 | |
| 合計 | 95件 | 1件 | 前年同時期比 | - |



4月21日 18:15 気仙市早稲谷地内



クマに出会わないためには？

1. 目撃等情報に注意して、出没場所には近づかない!
2. クマ鈴やラジオなどを携帯して自分の存在を知らせよう!
3. 朝夕のクマの活動時間に気をつけ、一人での行動は避けよう!
4. 生ゴミ等は放置せず持ち帰り、クマを誘因する物を除去する!
5. クマの爪痕やフンなどを見つけたら、すぐその場を離れよう!

★クマの季節毎の生態について

春：若いクマが親離れし、行動範囲を広げるため、若いクマの出没が増加

夏：繁殖期のため、行動圏が広くなり、普段行動しない地域でも出没することがある

秋：冬ごもりに備え、餌を求めて行動活発化