

# 宮城県における急性大動脈疾患診療 体制構築に向けたアンケート結果



# 急性大動脈疾患とは？

**迅速に診断して適切な治療をしなければ  
死に至る大動脈の疾患。**

**代表的なものとして、**

- ・急性大動脈解離**
- ・大動脈瘤破裂**

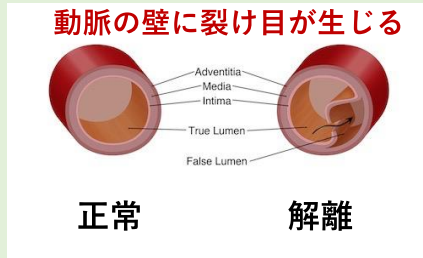
**がある。**

# 急性大動脈解離

# 大動脈瘤破裂

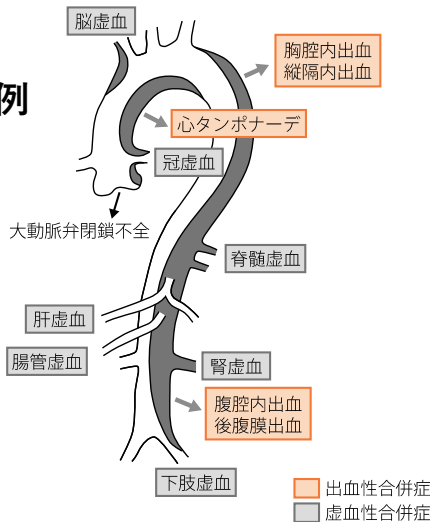
• 好発部位：胸部大動脈

• 好発部位：腹部大動脈

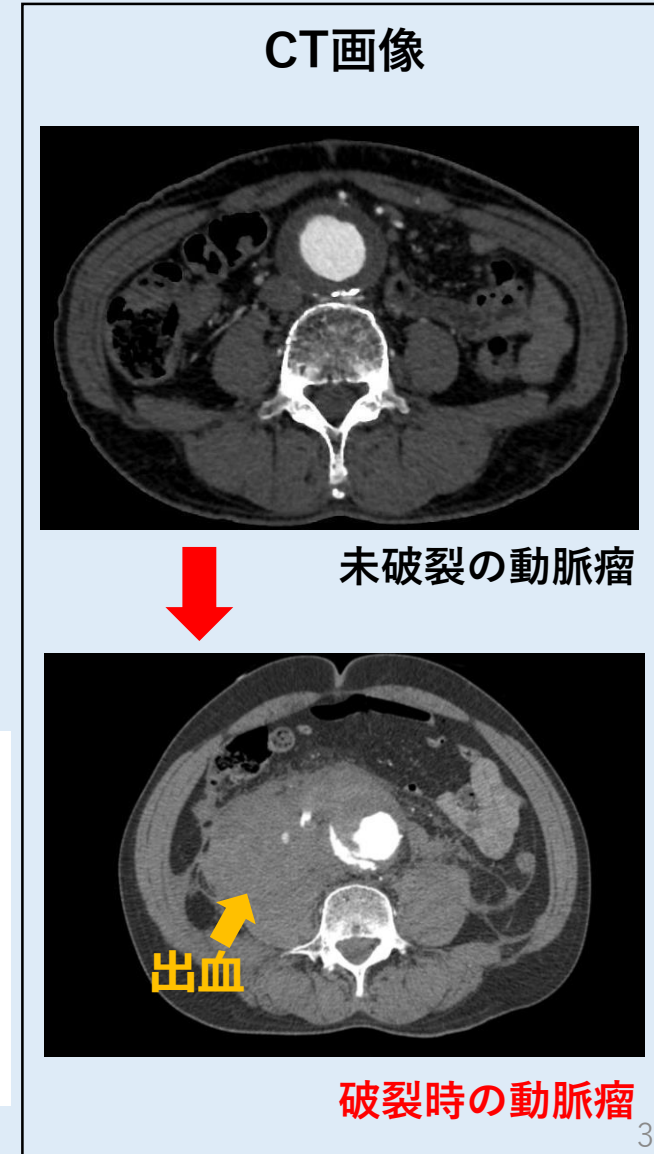
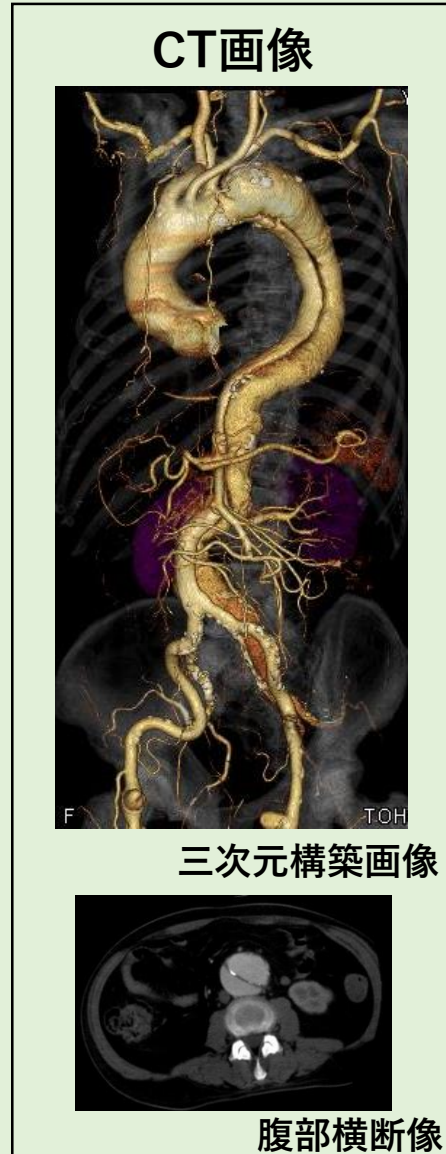


流れが悪くなる → 臓器虚血  
壁が脆くなる → 大出血

大動脈解離急性期の症状



腸管壊死の一例



様々な要因で動脈が膨らむ

男性  
加齢（55歳以上）  
喫煙  
高血圧  
家族歴（腹部大動脈瘤の）  
心疾患  
末梢動脈疾患

瘤が大きくなる → 破裂

表 23 腹部大動脈瘤の瘤径別推定年間破裂率

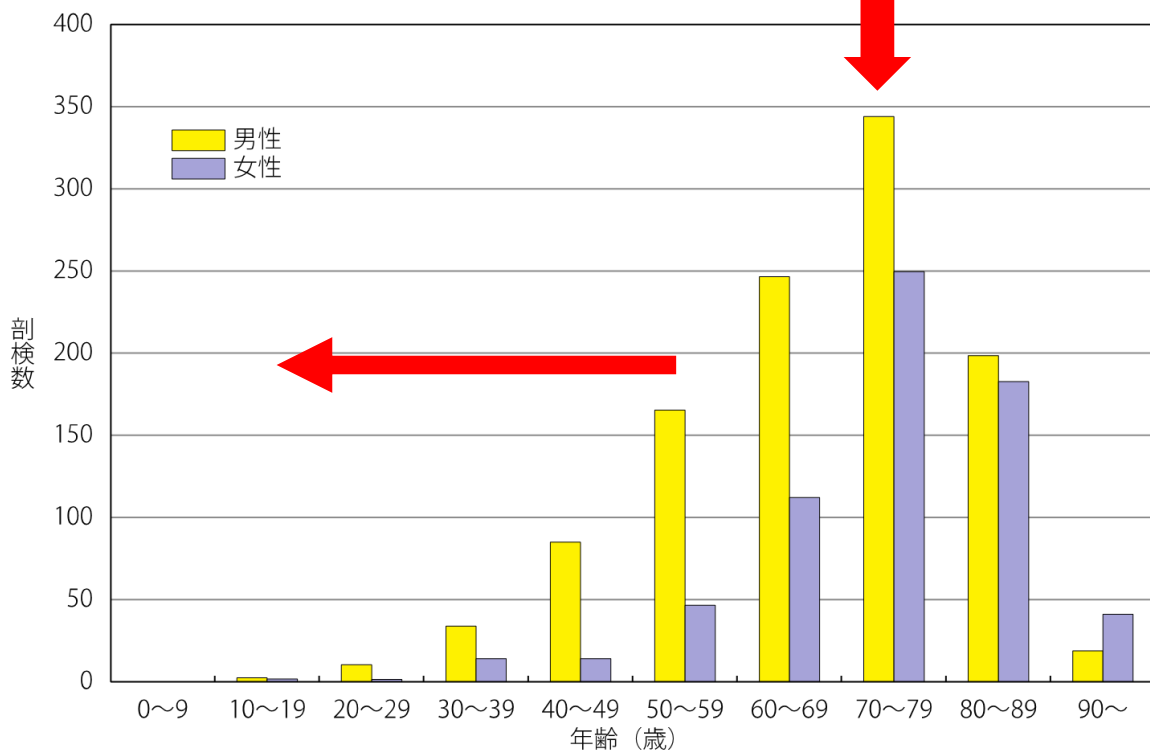
最大短径 (mm)	破裂率 (%/年)
40未満	0
40～50未満	0.5～5
50～60未満	3～15
60～70未満	10～20
70～80未満	20～40
80以上	30～50

(Brewster DC, et al. 2003<sup>77)</sup>より改変)

Copyright (2003) Society for Vascular Surgery and The American Association for Vascular Surgery, with permission from Elsevier. <https://www.sciencedirect.com/journal/journal-of-vascular-surgery>

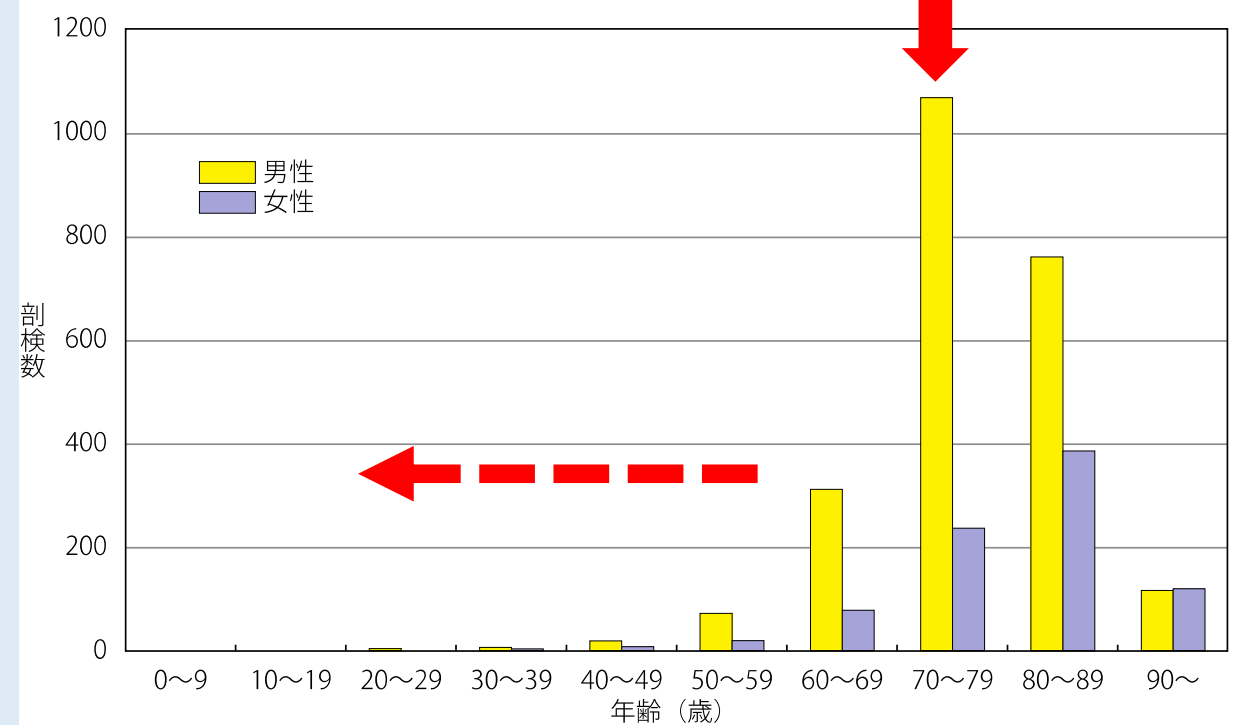
# 急性大動脈解離

b 大動脈解離 (2002~2008年)



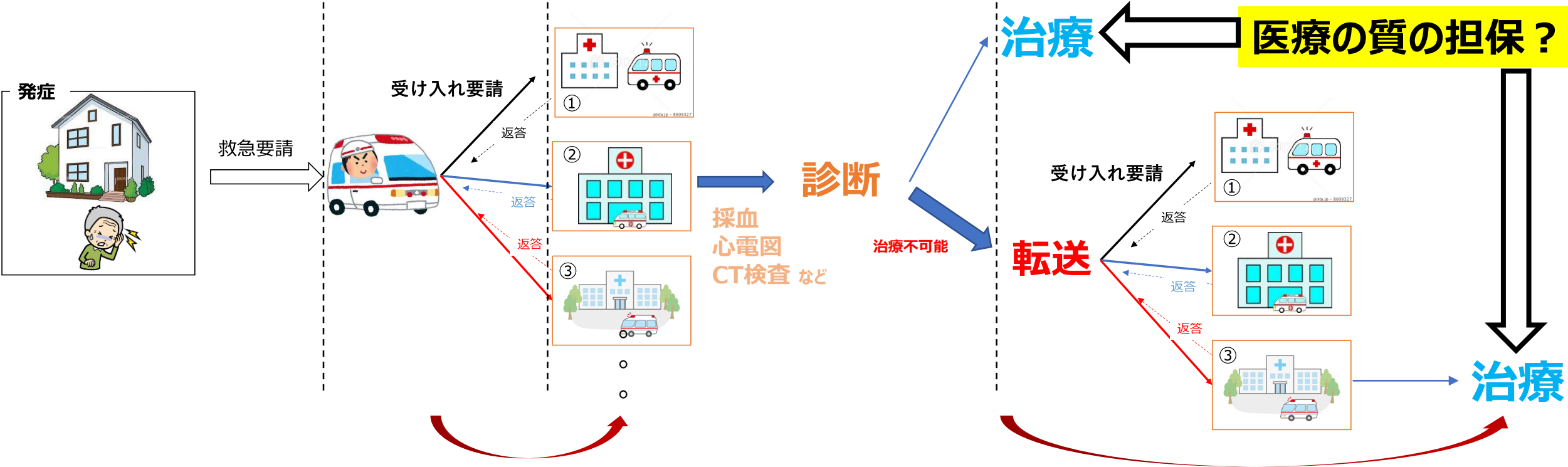
# 大動脈瘤破裂

a 非解離性大動脈瘤 (2003~2008年)



ともにピークは70歳代。働き盛りにも発症する。

# 問題 1 : 救急隊・医療機関連携、医療の質の担保



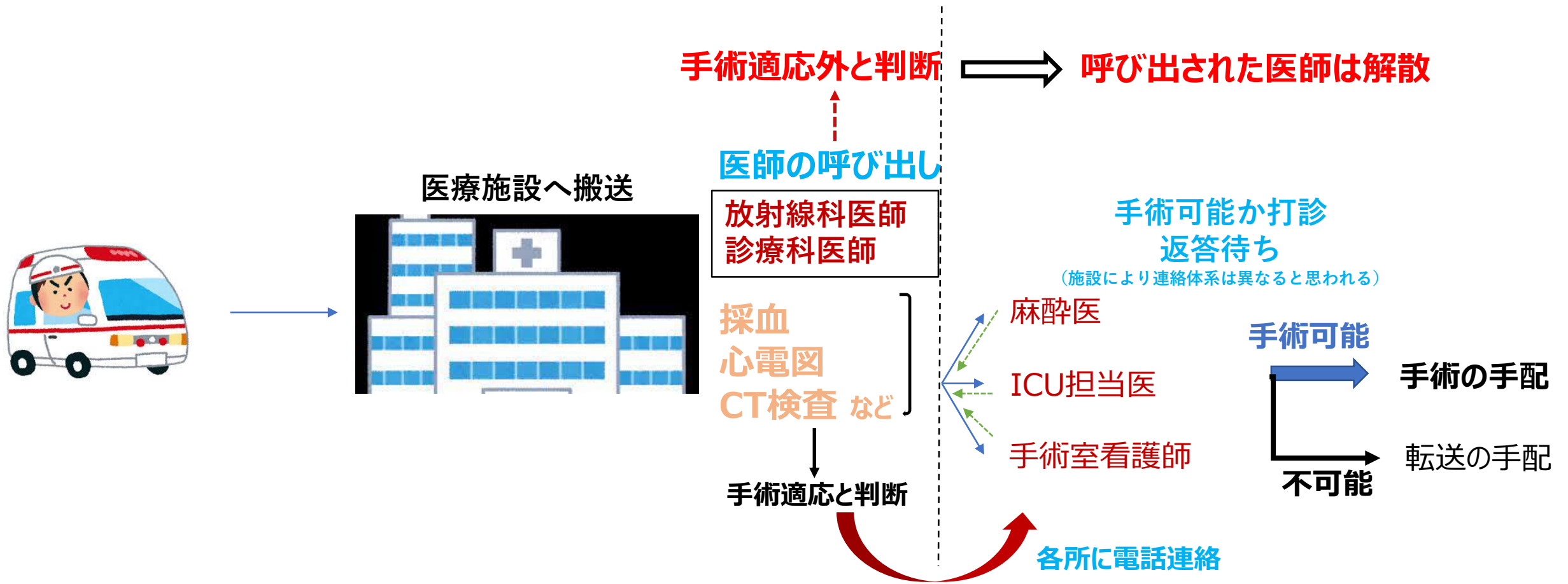
## 問題点

- ・疾患、重症度に応じて搬送先が選べない。
- ・受け入れ先が決まるまで五月雨式に要請。

- ・患者が到着しないと画像、データを見ることが出来ず、手術適応/術式の決定等が出来ない。

超緊急疾患にも関わらず、検査出来ない病院へ打診

# 問題2：治療する（受け入れる）医療施設内での情報の流れ



## 医療者側の問題点

- ・緊急手術が実際に可能か各所に連絡して返答を待つ間にも時間が過ぎてしまう。
- ・検査、診断を改めて行い治療不要と判断した場合の検査、人件費、労力の無駄。

# 急性期大動脈疾患治療に求められること

- ・ 迅速な覚知、搬送、診断

- ・ 安全かつ高度な治療

- ・ **リハビリ/緩和ケアへの円滑な移行**

‘医師の働き方改革’と両立して実現する

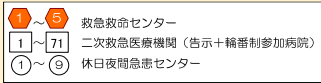
県域  
どこ  
でも

365日

# アンケート：目的と実施施設

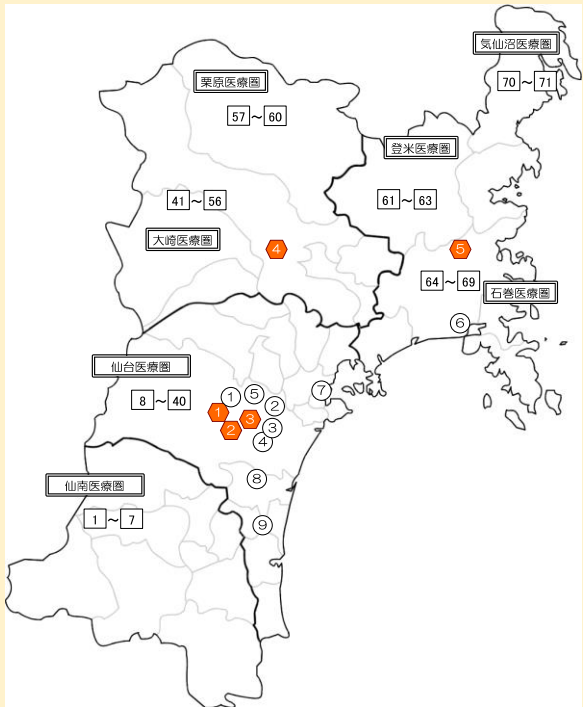
【表5-2-6-3】救命救急センター（平成25年1月1日現在）

医療機関名	NO	医療機関名	NO
東北大学病院高度救命救急センター（H18.10 運営開始）	1	大崎市民病院救命救急センター（H16.7 運営開始）	4
仙台医療センター救命救急センター（S53.4 運営開始）	2	石巻赤十字病院高度救命救急センター（H21.7 運営開始）	5
仙台市立病院救命救急センター（H3.4 運営開始）	3	5 医療機関	



【表5-2-6-4】二次救急医療施設

二次医療圏名	標NO	医療機関名	種別	二次医療圏名	標NO	医療機関名	種別
仙南医療圏	1	国保丸森病院	○	大崎医療圏	41	大崎市民病院	○
	2	登米整形外科・外科医院	○		42	古川民主病院	○
	3	公立刈田総合病院	○		43	徳永整形外科病院	○
	4	大泉記念病院	○		44	古川星陵病院	○
	5	蔵王町国保病院	○		45	三浦病院	○
	6	みやぎ県南中核病院	○		46	片倉病院	○
	7	国保川崎病院	○		47	佐藤病院	○
	8	総合南東北病院	○		48	永仁会病院	○
	9	平田外科医院	○		49	大崎市民病院岩山分院	○
	10	宮城病院	○		50	大崎市民病院鳴子温泉分院	○
仙台医療圏	11	東北大学病院	○	51	大崎市民病院鹿島台分院	○	
	12	伊藤病院	○	52	野崎病院	○	
	13	東北労災病院	○	53	美里町立南郷病院	○	
	14	仙台聖生病院	○	54	公立加美病院	○	
	15	仙台社会保険病院	○	55	滝谷町国保病院	○	
	16	東北公済病院	○	56	東泉堂病院	○	
	17	仙台オープン病院	○	57	宮城県立循環器・呼吸器センター	○	
	18	安田病院	○	58	栗原市立若柳病院	○	
	19	中嶋病院	○	59	栗原市立栗原中央病院	○	
	20	仙台東脳神経外科病院	○	60	栗原市立栗駒病院	○	
仙台医療圏	21	仙台医療センター	○	61	登米市立登米市民病院	○	
	22	東北薬科大学病院	○	62	登米市立米谷病院	○	
	23	仙台市立病院	○	63	登米市立豊里病院	○	
	24	仙台赤十字病院	○	64	石巻赤十字病院	○	
	25	広南病院	○	65	石巻市立杜鹿病院	○	
	26	宮城社会保険病院	○	66	齋藤病院	○	
	27	松田病院	○	67	仙石病院	○	
	28	泉病院	○	68	真壁病院	○	
	29	仙台徳洲会病院	○	69	女川町地域医療センター	○	
	30	仙台循環器センター	○	70	気仙沼市立病院	○	
	31	泉整形外科病院	○	71	猪苗代病院	○	
	32	仙台北部整形外科	○				
	33	NTT 東日本東北病院	○				
	34	宮城利府済済会病院	○				
	35	仙塩利府病院	○				
	36	塩竈市立病院	○				
	37	坂総合病院	○				
	38	赤石病院	○				
	39	松島病院	○				
	40	公立黒川病院	○				



※仙台市内においては、上記以外に当番制協力病院として13病院が参加

## 目的

宮城県の大動脈治療の実態を把握し  
診療体制構築に資する事を目的とする。

## 実施施設

- ・ 県内の二次救急医療施設を中心
- ・ 以下の診療科を持つ施設  
循環器内科 / 心臓血管外科 / 血管外科



# アンケート：内容

アンケート調査内容 *黄帯のセルのみ記載					
		病院名			
		所属(診療科)			
		記載者名			
			2020	2021	2022
未破裂腹部大動脈・腸骨動脈瘤手術 (未破裂の症候性、感染性、炎症性、解離性を含む)	開腹				
	EVAR				
	総数	0	0	0	
破裂性腹部大動脈・腸骨動脈瘤手術 (etiology問わず破裂瘤全てを含む。消化管瘻や 下大静脈瘻も含む。)	開腹				
	EVAR				
	総数	0	0	0	
	<b>総数</b>	0	0	0	
			2020	2021	2022
A型大動脈解離手術数	急性				
	慢性				
	総数	0	0	0	
B型大動脈解離手術数 (TEVAR/OS含む)	急性				
	慢性				
	総数	0	0	0	
	<b>総数</b>	0	0	0	

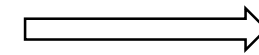
手術経験数が治療成績に影響する事を踏まえ<sup>1)</sup>、過去三年間の手術件数を調査した。

1) Ann Cardiothorac Surg 2016;5(4):368-376

# アンケート回答施設

二次医療圏名	病院名
仙南医療圏	みやぎ県南中核病院
仙台医療圏	仙台医療センター
	東北大学病院
	仙台市立病院
	仙台徳洲会病院
	東北公済病院
	東北医科薬科大学病院
	JR仙台病院
	仙台厚生病院
	仙台オープン病院
	坂総合病院
	仙台循環器病センター
	JCHO仙台病院
	大崎・栗原医療圏
みやぎ北部循環器科	
栗原市立栗原中央病院	
石巻・登米・気仙沼医療圏	石巻赤十字病院
	仙石病院
	気仙沼市立病院
	真壁病院

宮城県内 4医療圏 20施設



回答率100%

# アンケート結果 –腹部大動脈・腸骨動脈瘤–

## 3年の平均手術数

	未破裂腹部大動脈・腸骨動脈瘤手術			破裂性腹部大動脈・腸骨動脈瘤手術			手術総数
	開腹	EVAR	総数	開腹	EVAR	総数	
仙台厚生病院	18.7	69.3	88.0	0.7	7.7	8.3	96.3
東北大学病院	29.3	44.3	73.7	1.7	4.7	6.3	80.0
東北医科薬科大学病院	7.7	30.7	38.3	1.0	2.0	3.0	41.3
大崎市民病院	14.7	21.7	36.3	3.7	1.0	4.7	41.0
仙台市立病院	4.7	24.0	28.7	0.7	4.0	4.7	33.3
石巻赤十字病院	9.3	14.3	23.7	3.3	0.3	3.7	27.3
仙台オープン病院	3.0	15.7	18.7	0.0	0.0	0.0	18.7
仙台循環器病センター	3.0	11.0	14.0	0.0	0.0	0.0	14.0
みやぎ県南中核病院	6.0	6.5	12.5	0.5	0.0	0.5	* 13.0
気仙沼市立病院	4.7	2.3	7.0	0.7	0.0	0.7	7.7
仙台徳洲会病院	2.7	0.0	2.7	1.0	0.0	1.0	3.7
JCHO仙台病院	2.7	0.0	2.7	0.3	0.0	0.3	3.0
独立行政法人国立病院機構	2.0	0.0	2.0	0.3	0.0	0.3	2.3
J R 仙台病院	0.3	0.0	0.3	0.0	0.0	0.0	0.3
東北公済病院	0.0	0.0	0.0	0.0	0.0	0.0	0.0
仙石病院	0.0	0.0	0.0	0.0	0.0	0.0	0.0
坂総合病院	0.0	0.0	0.0	0.0	0.0	0.0	0.0
栗原市立栗原中央病院	0.0	0.0	0.0	0.0	0.0	0.0	0.0
真壁病院	0.0	0.0	0.0	0.0	0.0	0.0	0.0
齋藤病院	0.0	0.0	0.0	0.0	0.0	0.0	0.0

\*みやぎ県南中核病院は専門診療を開始した2年の集計

# アンケート結果 **—大動脈解離—**

## 3年の平均手術数

	A型大動脈解離手術数			B型大動脈解離手術数			総数
	急性	慢性	総数	急性	慢性	総数	
仙台厚生病院	52.3	3.3	55.7	21.0	12.3	33.3	89.0
東北大学病院	16.0	7.3	23.3	6.7	16.7	23.3	46.7
大崎市民病院	11.0	1.3	12.3	0.0	0.7	0.7	13.0
東北医科薬科大学病院	6.7	0.3	7.0	1.0	3.0	4.0	11.0
独立行政法人国立病院機構仙台医療センター	8.0	0.3	8.3	0.0	0.0	0.0	8.3
仙台循環器病センター	5.3	0.3	5.7	0.0	1.0	1.0	6.7
仙台オープン病院	3.7	0.0	3.7	0.0	0.0	0.0	3.7
仙台市立病院	3.0	0.0	3.0	0.0	0.0	0.0	3.0
石巻赤十字病院	1.7	0.0	1.7	0.3	0.0	0.3	2.0
みやぎ県南中核病院	0.0	0.0	0.0	1.0	0.0	1.0	1.0
仙台徳洲会病院	0.0	0.0	0.0	0.0	0.0	0.0	0.0
東北公済病院	0.0	0.0	0.0	0.0	0.0	0.0	0.0
J R 仙台病院	0.0	0.0	0.0	0.0	0.0	0.0	0.0
JCHO仙台病院	0.0	0.0	0.0	0.0	0.0	0.0	0.0
気仙沼市立病院	0.0	0.0	0.0	0.0	0.0	0.0	0.0
仙石病院	0.0	0.0	0.0	0.0	0.0	0.0	0.0
坂総合病院	0.0	0.0	0.0	0.0	0.0	0.0	0.0
栗原市立栗原中央病院	0.0	0.0	0.0	0.0	0.0	0.0	0.0
真壁病院	0.0	0.0	0.0	0.0	0.0	0.0	0.0
齋藤病院	0.0	0.0	0.0	0.0	0.0	0.0	0.0