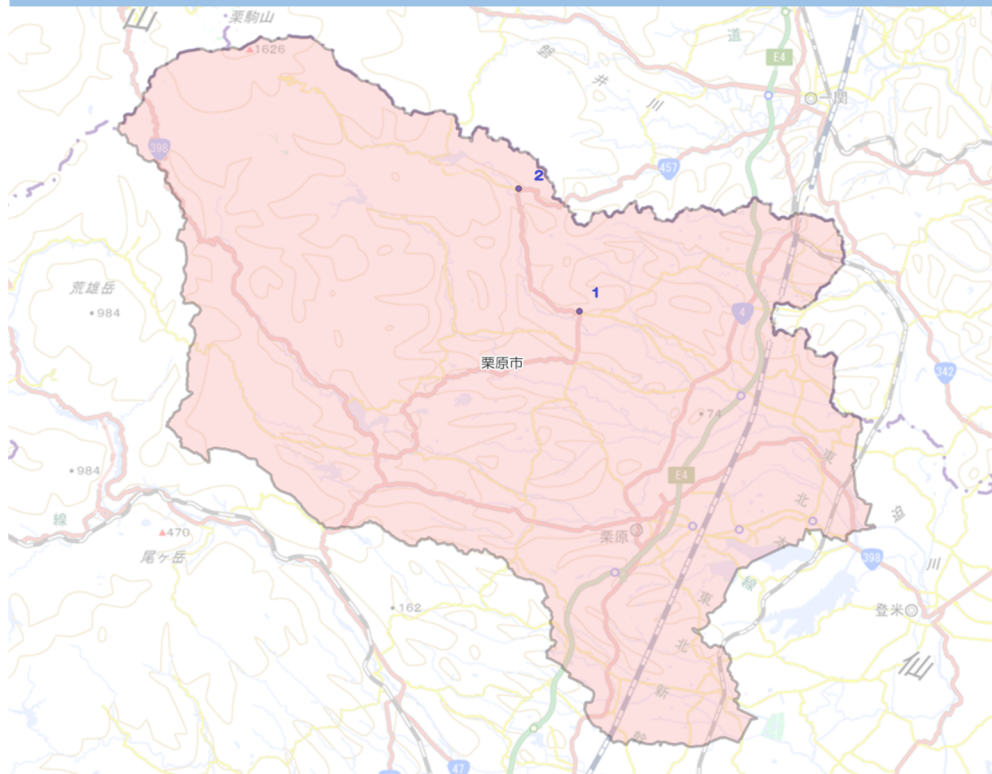


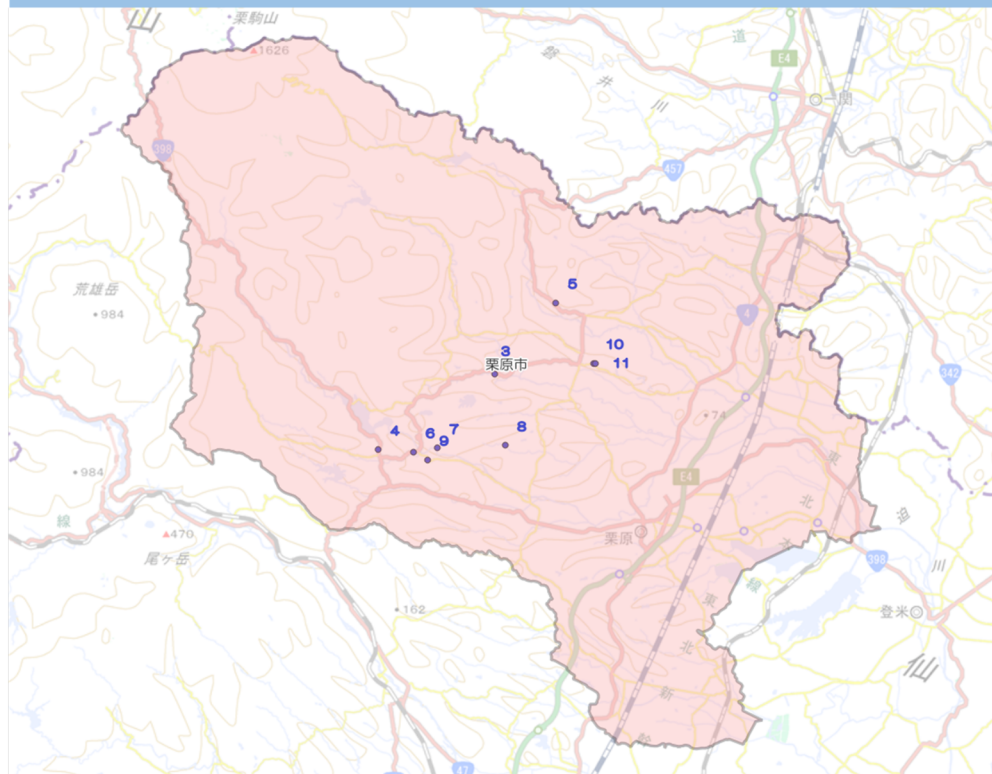
5.4 北部土木事務所栗原地域事務所

北部土木事務所栗原地域事務所管内 事業候補箇所 位置図

1-1. 土石流対策（～令和12年度）

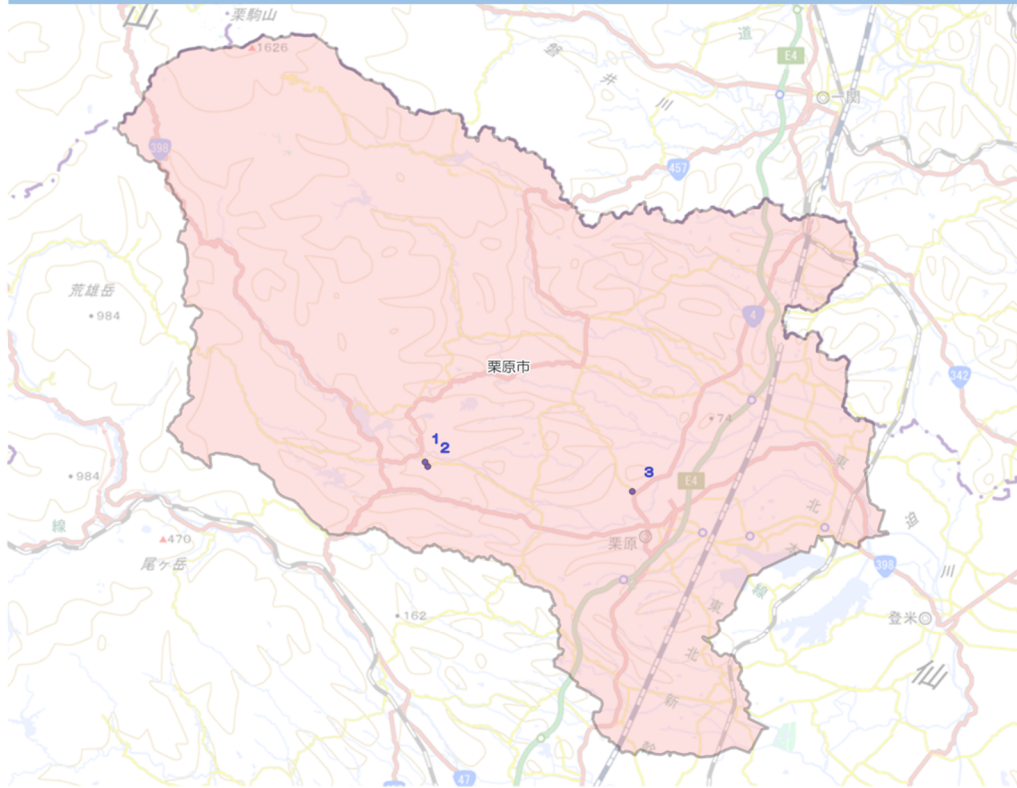


1-2. 土石流対策（令和13年度～）



北部土木事務所栗原地域事務所管内 事業候補箇所 位置図

2-1. 崖崩れ対策（～令和12年度）



2-2. 崖崩れ対策（令和13年度～）



北部土木事務所栗原地域事務所管内 事業箇所一覧

1. 土石流対策

番号	溪流名	溪流番号	市町村名	R3～R6実施	R7～R12実施	R13以降実施
1	新地ヶ沢	5-23-066	栗原市	○	○	
2	岩倉沢	5-23-056	栗原市	○	○	
3	日向2	5-27-015	栗原市			○
4	原井田沢	5-30-018	栗原市			○
5	小深田沢2	5-23-064	栗原市			○
6	川口鍛冶屋沢	5-25-020	栗原市			○
7	嶋躰田中前沢1-1	5-25-023-1	栗原市			○
8	北沢大沢沢	5-25-030	栗原市			○
9	東沢	5-25-019	栗原市			○
10	八幡西沢	5-23-030	栗原市			○
11	八幡沢	5-23-031	栗原市			○

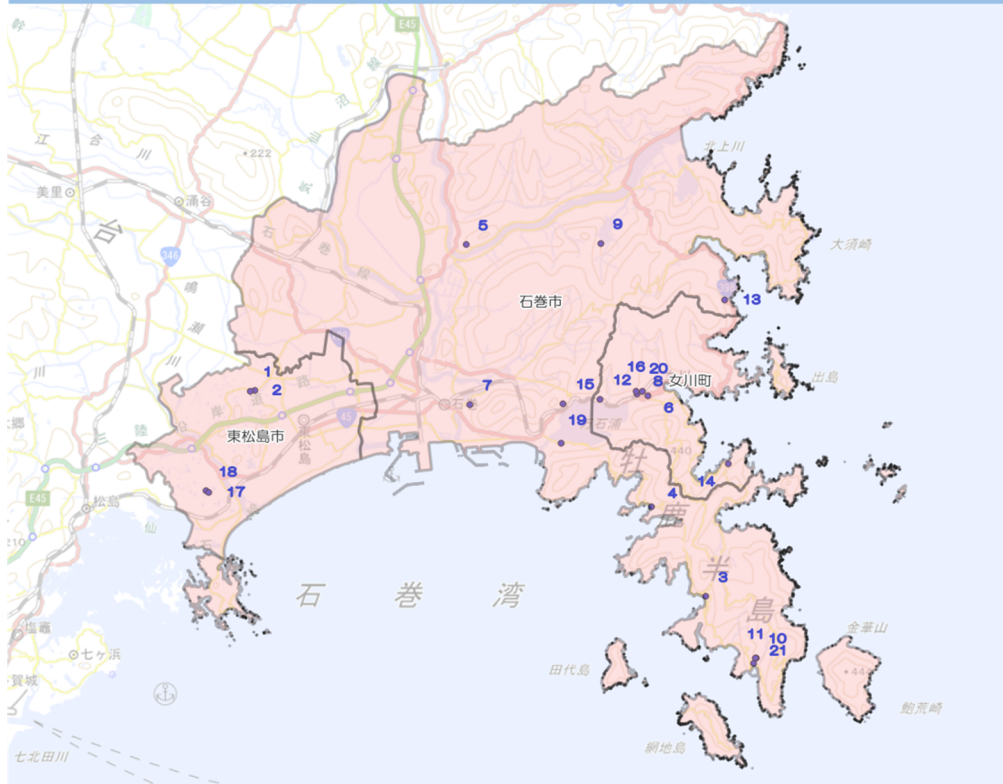
2. 崖崩れ対策

番号	箇所名	箇所番号	市町村名	R3～R6実施	R7～R12実施	R13以降実施
1	川口	I-自-0551-2	栗原市	○	○	
2	川口	I-自-0551-3	栗原市		○	
3	館	I-自-1541	栗原市		○	

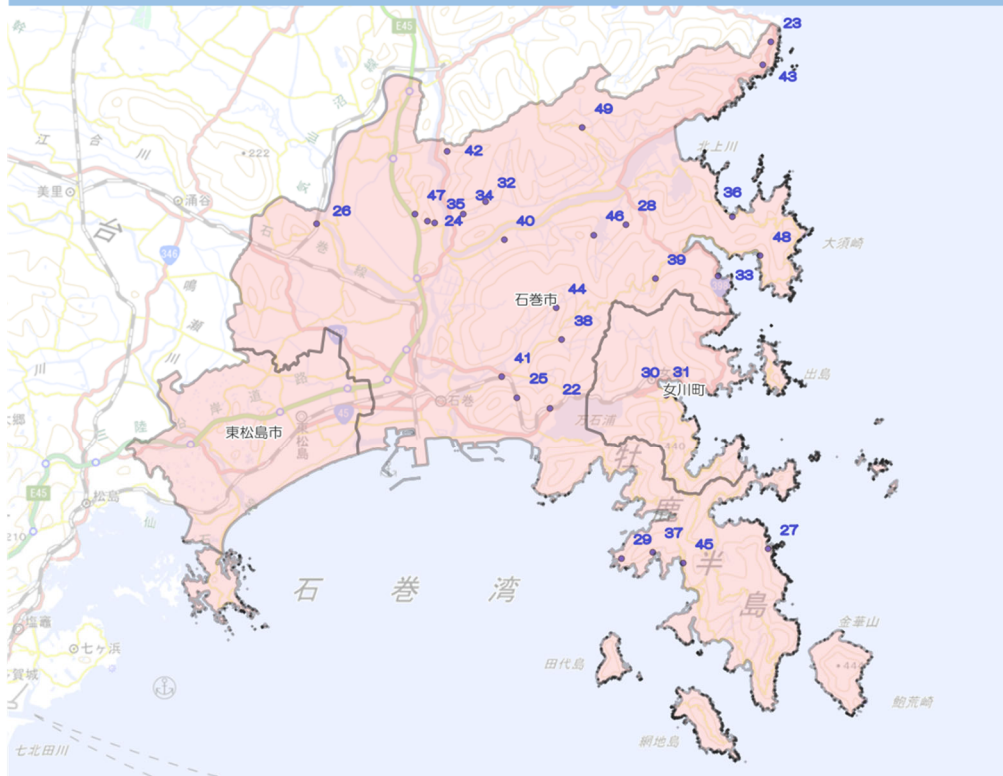
5.5 東部土木事務所

東部土木事務所事務所管内 事業候補箇所 位置図

1-1. 土石流対策（～令和12年度）

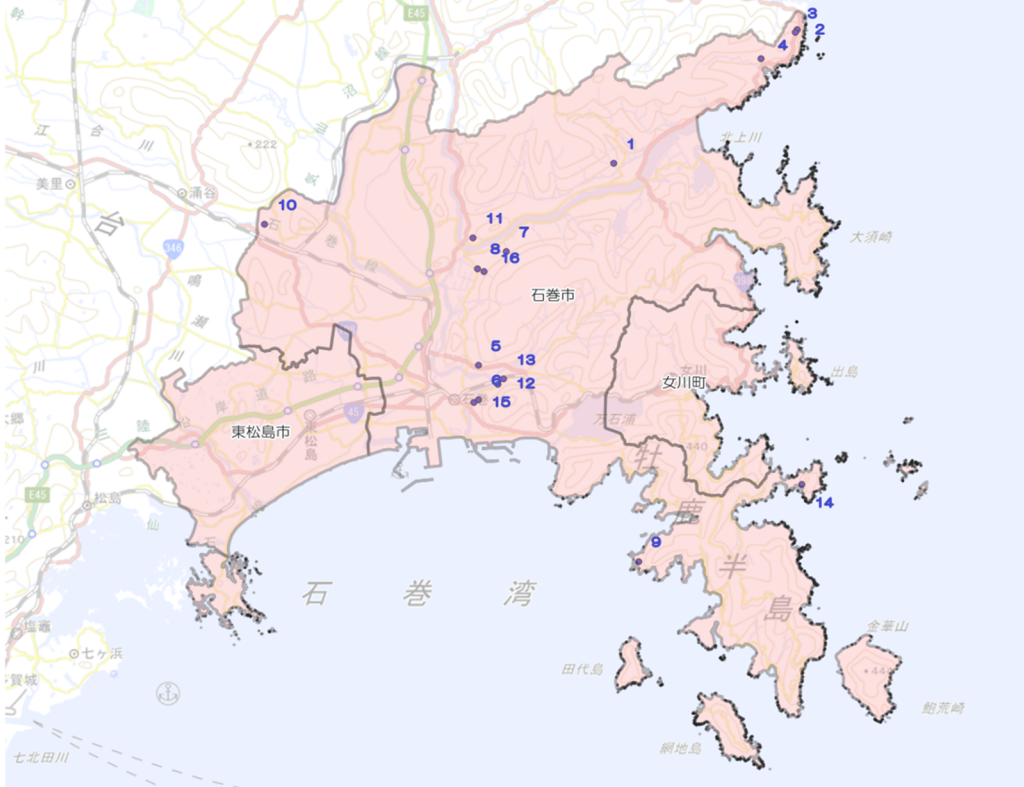


1-2. 土石流対策（令和13年度～）

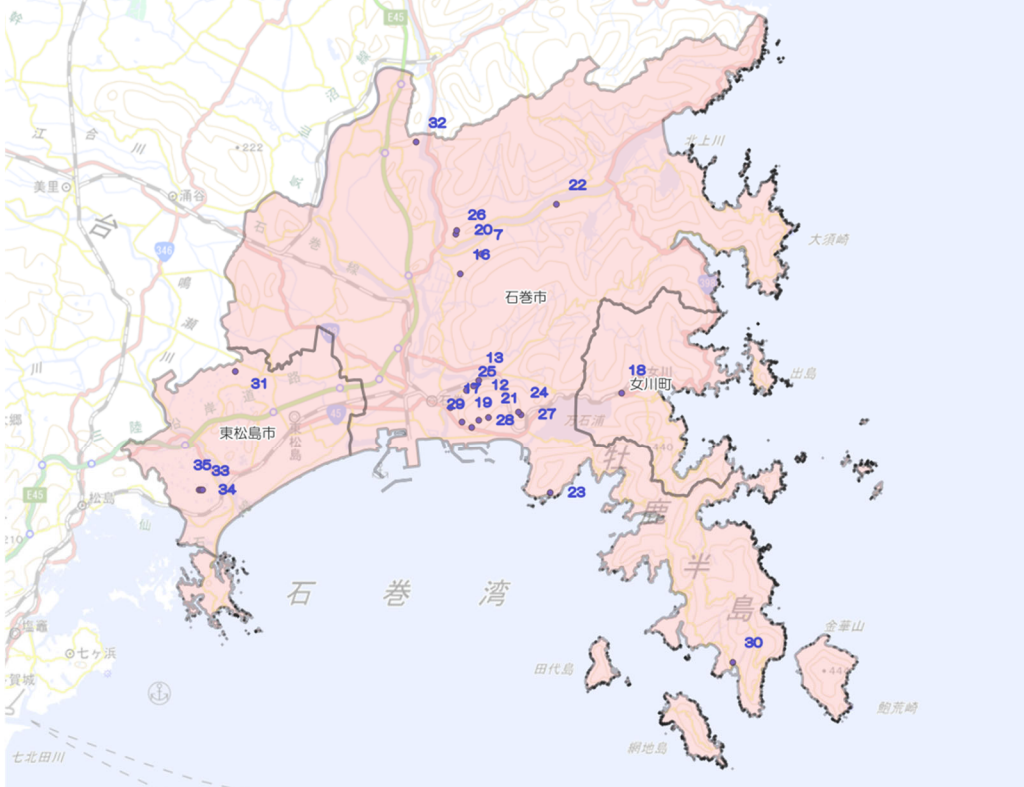


東部土木事務所管内 事業候補箇所 位置図

2-1. 崖崩れ対策（～令和12年度）



2-2. 崖崩れ対策（令和13年度～）



東部土木事務所 管内

1. 土石流対策

番号	溪流名	溪流番号	市町村名	R3～R6実 施	R7～R12 実施	R13以降 実施
1	中沢の沢	7-22-004	東松島市	○		
2	山崎沢-1	7-22-003-1	東松島市	○		
3	人石沢	7-32-039	石巻市	○	○	
4	荻浜沢	7-11-090	石巻市	○	○	
5	八幡沢	7-21-078	石巻市	○	○	
6	荒立の沢	7-31-055	女川町	○	○	
7	不動沢	7-11-042-2	石巻市	○	○	
8	門前一号沢	7-31-043	女川町	○	○	
9	浦の沢	7-21-015	石巻市	○	○	
10	石峠1号沢	7-32-053	石巻市	○	○	
11	石峠沢	7-32-054	石巻市	○	○	
12	浦宿浜安住	7-31-049	女川町	○	○	
13	浪板2号沢	7-23-080	石巻市	○	○	
14	飯子浜夏浜-2	7-31-086-2	女川町	○	○	
15	大畑沢	7-11-054	石巻市	○	○	
16	門前1		女川町	○	○	
17	上野蒜1		東松島市	○	○	
18	上野蒜2		東松島市	○	○	
19	梨木畑2号沢	7-11-061	石巻市		○	
20	浦宿沢2	7-31-042	女川町		○	
21	鮎川浜3号沢	7-32-052	石巻市		○	
22	流留沢	7-11-053	石巻市			○
23	小滝1号沢	7-27-033	石巻市			○
24	大吉野沢の2	7-21-062	石巻市			○
25	大和田沢1号沢	7-11-052	石巻市			○
26	北和瀬1号沢	7-24-012	石巻市			○
27	泊1号沢の1	7-32-027	石巻市			○
28	芦早沢	7-21-005	石巻市			○
29	狐崎沢	7-11-102	石巻市			○
30	神の沢2-2	7-31-050-2	女川町			○
31	神の沢2-3	7-31-050-3	女川町			○
32	寺沢-2	7-21-072-2	石巻市			○
33	水浜の沢	7-23-075	石巻市			○
34	日向沢2	7-21-068	石巻市			○
35	外吉野沢	7-21-059	石巻市			○

36	名振沢 2	7-23-016	石巻市			○
37	福貴浦1号沢	7-11-107	石巻市			○
38	日向北沢	7-11-034	石巻市			○
39	上ムジナ沢	7-23-008	石巻市			○
40	久根沢	7-21-036	石巻市			○
41	滝の口沢2	7-11-039	石巻市			○
42	山田沢	7-25-010	石巻市			○
43	大指沢	7-27-035	石巻市			○
44	台畑沢	7-11-029	石巻市			○
45	清水田浜沢3-1	7-32-033-1	石巻市			○
46	追館南の沢	7-21-016	石巻市			○
47	宮下南沢	7-21-063	石巻市			○
48	寺沢	7-23-044	石巻市			○
49	要害沢 2	7-27-017	石巻市			○

2. 崖崩れ対策

番号	箇所名	箇所番号	市町村名	R3～R6実 施	R7～R12 実施	R13以降 実施
1	下沢	I-自-0925	石巻市	○	○	
2	小滝の 1	I-自-0971	石巻市	○	○	
3	小滝の 3	I-自-0973	石巻市	○	○	
4	崎山の 2	I-自-0964	石巻市	○		
5	箕輪	I-自-0667	石巻市	○	○	
6	鳥井崎	I-自-1589	石巻市		○	
7	竹ノ迫の2-1	I-自-1249-1	石巻市		○	○
8	大森の 1	I-自-0772	石巻市		○	
9	狐崎	I-自-0727	石巻市		○	
10	天王山の 1	I-自-0852	石巻市		○	
11	飯野川	I-自-0749	石巻市		○	
12	井内の 3	I-自-0696	石巻市		○	○
13	井内の 2	I-自-0695	石巻市		○	○
14	前浜の 2	I-自-1052	石巻市		○	
15	八幡町	I-自-0693	石巻市		○	
16	大森の 2	I-自-0773	石巻市		○	○
17	八幡町の 2	I-自-1246	石巻市			○
18	十二神の2	III-自-0497	女川町			○
19	御所入	I-自-0701	石巻市			○
20	沢田の 3	I-自-1622	石巻市			○

21	立石の1	I-自-1594	石巻市			○
22	横川	I-自-0767	石巻市			○
23	小竹浜の2	I-自-0714	石巻市			○
24	鹿松	I-自-0711	石巻市			○
25	井内の4	I-自-0697	石巻市			○
26	沢田の2	I-自-1621	石巻市			○
27	鹿松山	III-自-0418	石巻市			○
28	伊原津の1	I-自-1592	石巻市			○
29	大門崎の2	I-自-1584	石巻市			○
30	十八成道	I-自-1020	石巻市			○
31	餅田の1	I-自-0790	東松島市			○
32	貝崎の2	I-自-1658	石巻市			○
33	上野蒜A		東松島市			○
34	上野蒜B		東松島市			○
35	上野蒜C		東松島市			○