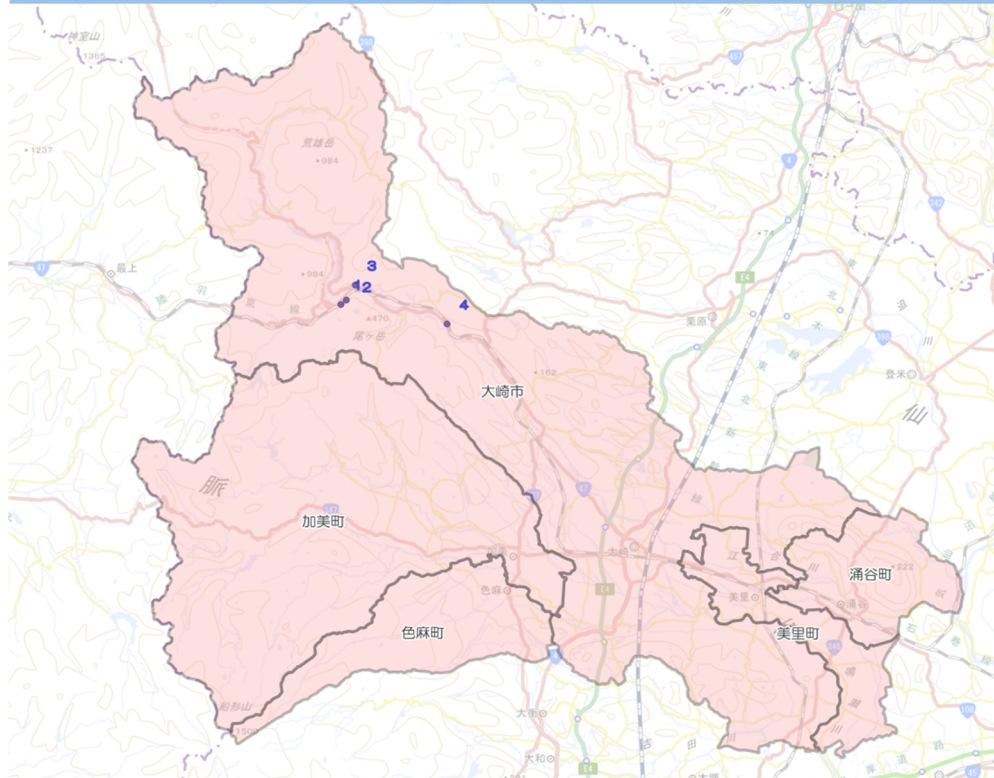


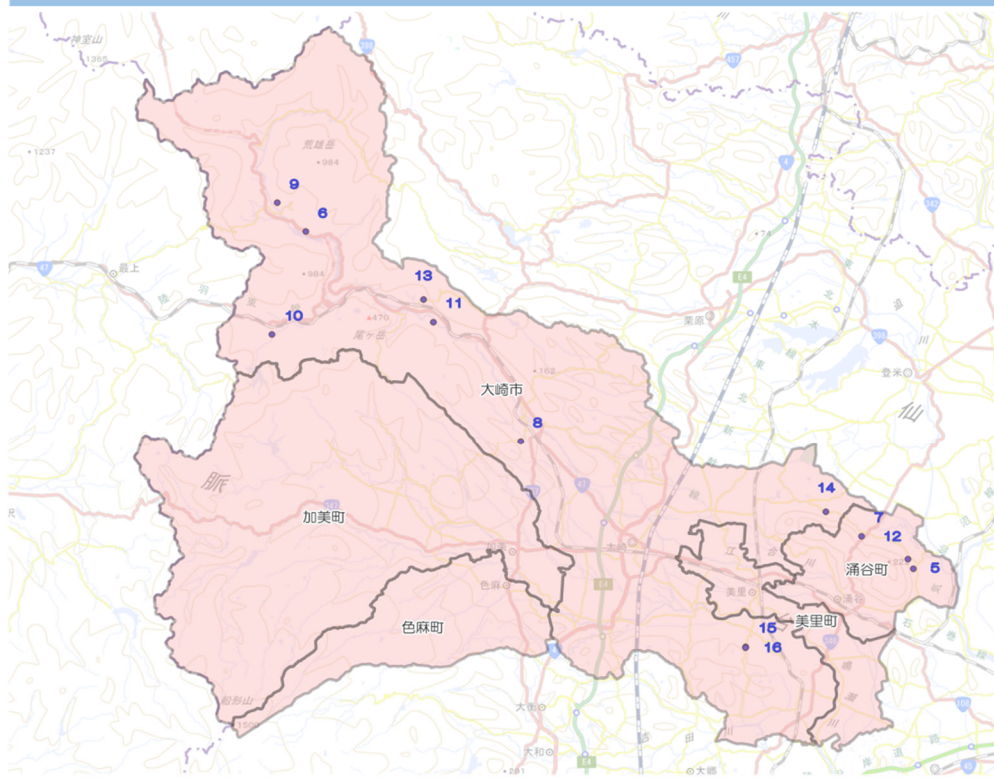
5.3 北部土木事務所

北部土木事務所管内 事業候補箇所 位置図

1-1. 土石流対策（～令和12年度）

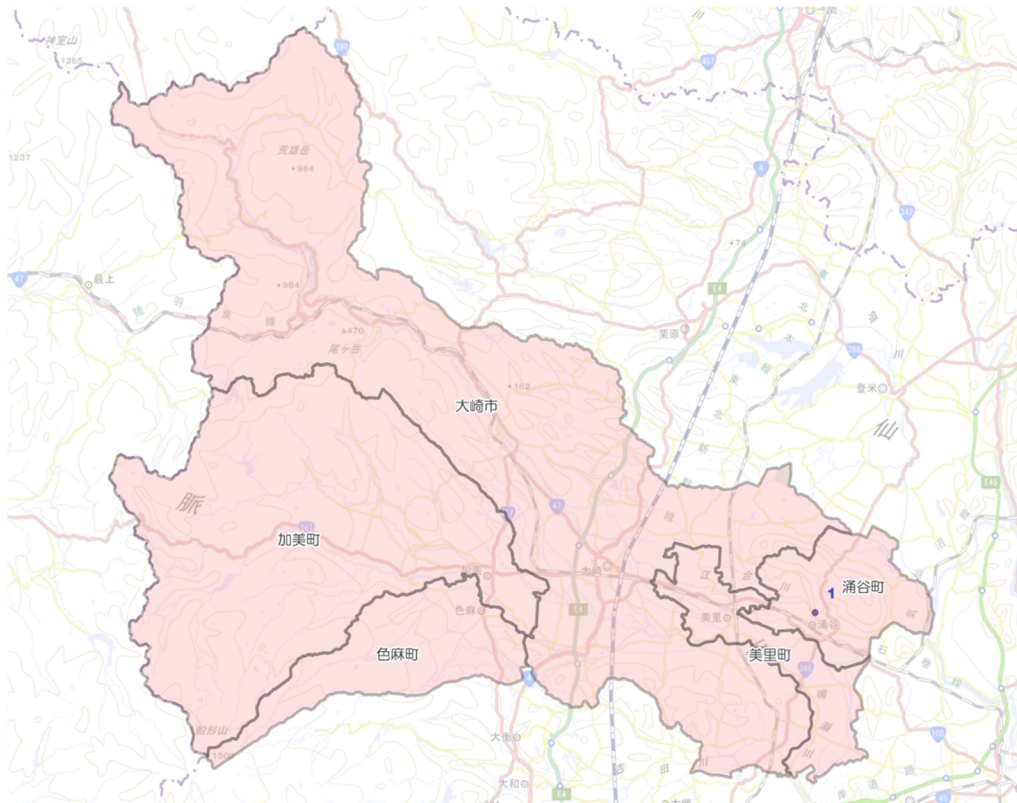


1-2. 土石流対策（令和13年度～）



北部土木事務所管内 事業候補箇所 位置図

2-1. 崖崩れ対策（～令和12年度）



2-2. 崖崩れ対策（令和13年度～）



北部土木事務所 管内

1. 土石流対策

番号	溪流名	溪流番号	市町村名	R3～R6実施	R7～R12実施	R13以降実施
1	上鳴子沢	9-22-032	大崎市	○	○	
2	湯元沢	9-22-031	大崎市	○	○	
3	末沢西沢	9-22-085	大崎市	○	○	
4	黒崎沢2	9-22-104	大崎市	○	○	
5	川畑沢	4-41-001	涌谷町			○
6	柏木原沢	9-22-073	大崎市			○
7	小里柳沢 1	4-41-013	涌谷町			○
8	轟沢	9-21-014	大崎市			○
9	湯の上沢 2	9-22-064	大崎市			○
10	南原沢	9-22-035	大崎市			○
11	小身川原沢	9-22-004	大崎市			○
12	産仮小屋沢	4-41-003	涌谷町			○
13	小室沢	9-22-098	大崎市			○
14	山王沢 - 2	4-42-002-2	大崎市			○
15	松山沢 1	4-31-005	大崎市			○
16	松山沢 2	4-31-006	大崎市			○

2. 崖崩れ対策

番号	箇所名	箇所番号	市町村名	R3～R6実施	R7～R12実施	R13以降実施
1	内林	I-自-1515	涌谷町		○	