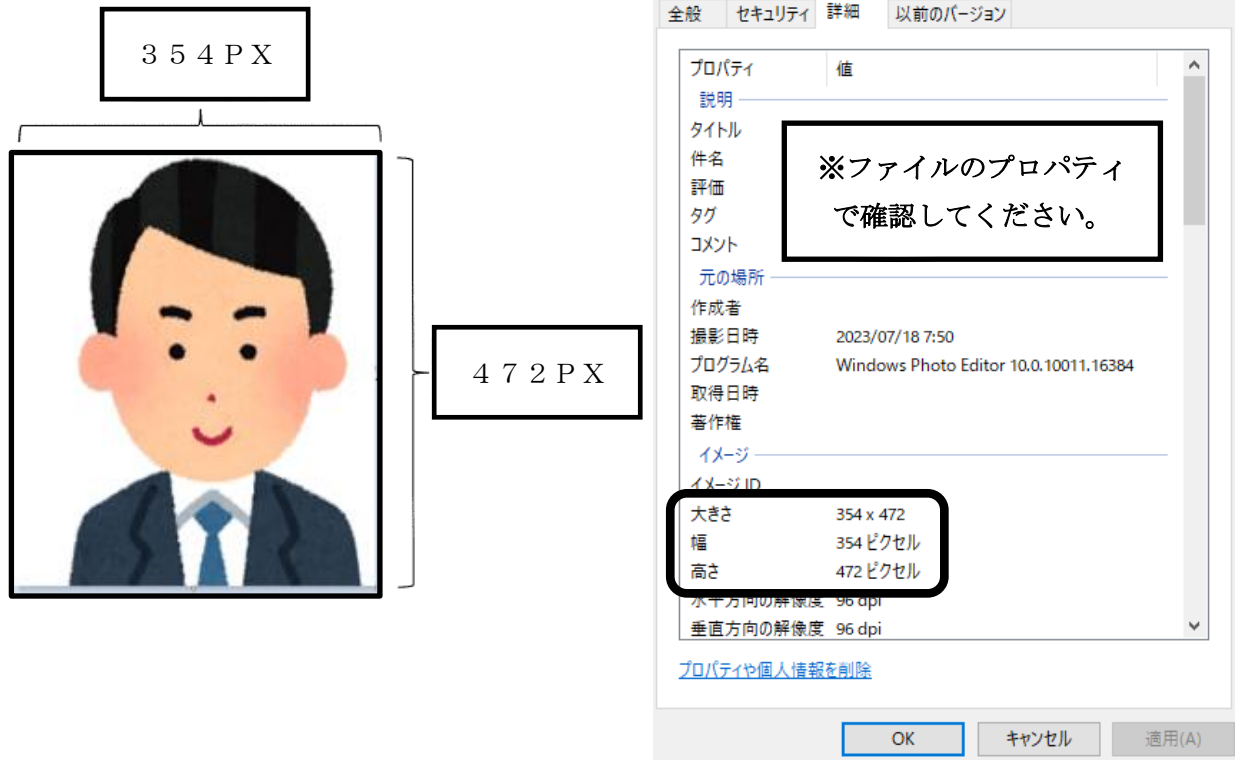


## 写真作成例



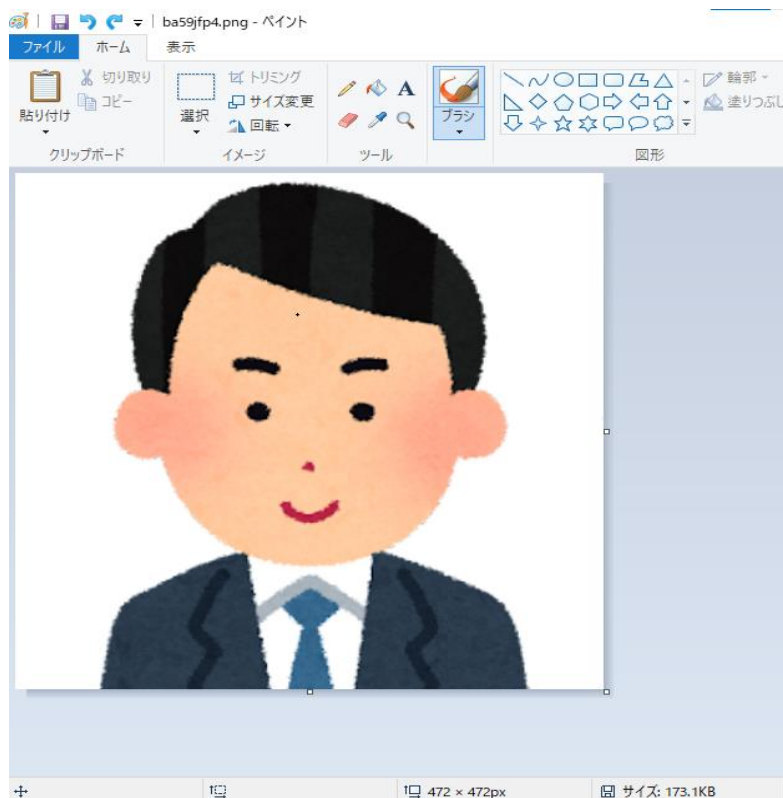
- 1 背景は制服着用（脱帽）の上、無背景（白）で撮影してください。
- 2 階級章及び名札は、写らないように撮影してください。
- 3 サイズは、354×472PXに編集してください。
- 4 ファイルの拡張子は、JPEGとしてください。
- 5 ファイル名を所属及び職員名とし保存してください。  
例)「01 ○○消防本部（局） 宮城 太郎」  
「02 ○○消防本部（局） 宮城 二郎」
- 6 保存データについては、各所属願書順に整理してください。
- 7 詳細については、写真画像の調整手順を参照し作成してください。

## 写真画像の調整手順

1. 編集対象となる画像を選択し、右クリック、メニューから『編集』を選択する。



2. 規定のS/Wが起動される (ペイント等)

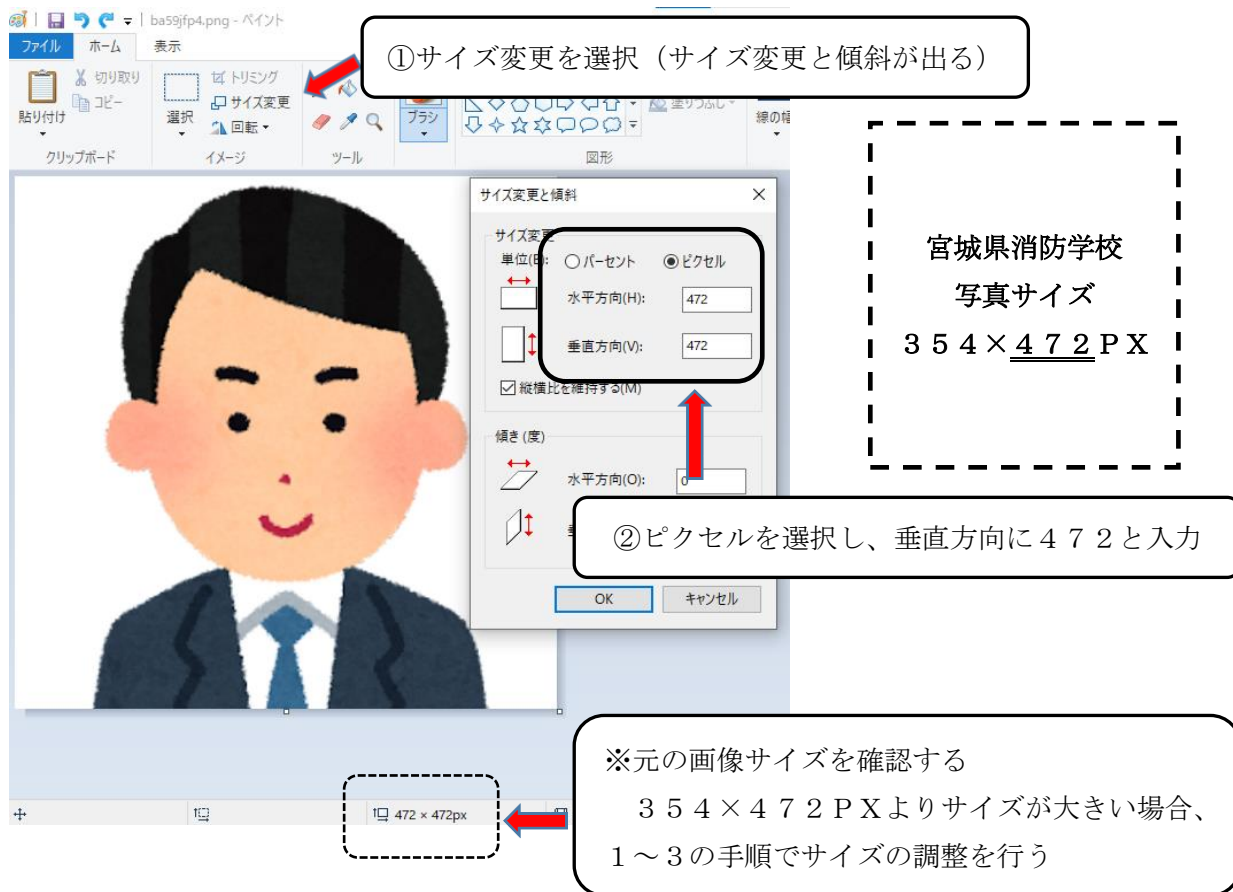


## 写真画像の調整手順

3. 画像のピクセルが大きい場合は、最初にメニューバーの『サイズ変更』を選択して、垂直方向の画像サイズを変更する。

垂直方向の編集を行うと水平方向の数値が自動的に変更される。

変更するサイズは以下の通りとし、参照する値は垂直方向とする。



①サイズ変更を選択（サイズ変更と傾斜が出る）

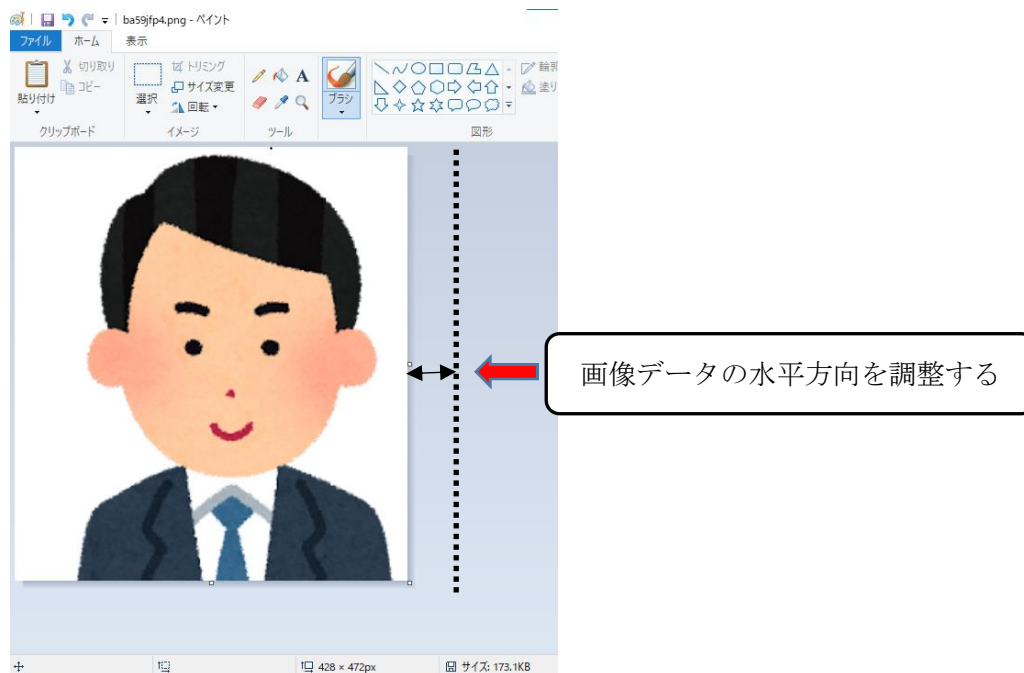
宮城県消防学校  
写真サイズ  
354 × 472 PX

②ピクセルを選択し、垂直方向に472と入力

※元の画像サイズを確認する  
354 × 472 PXよりサイズが大きい場合、  
1～3の手順でサイズの調整を行う

4. 画像のサイズ変更完了後、水平方向のサイズをマウスにて調整する。

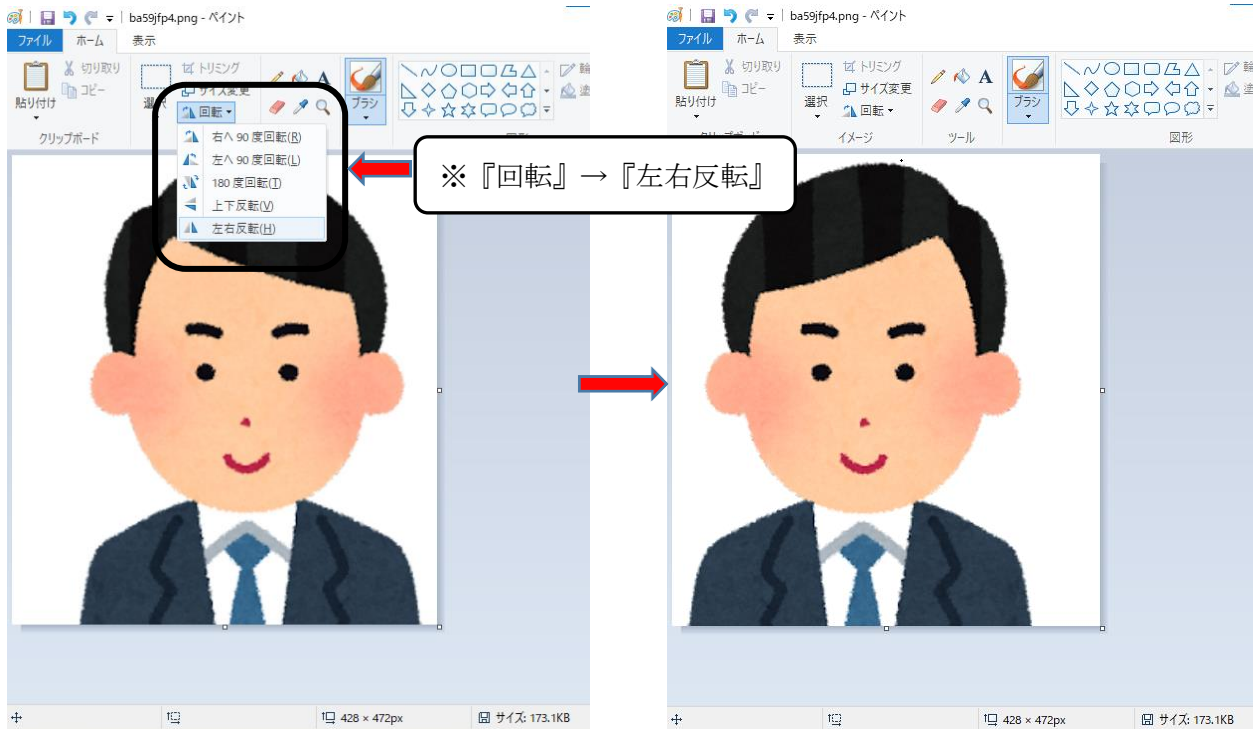
(1) 右側の幅を調整する。注) 左右の幅を変更する際は、顔が中心に来るようにする。



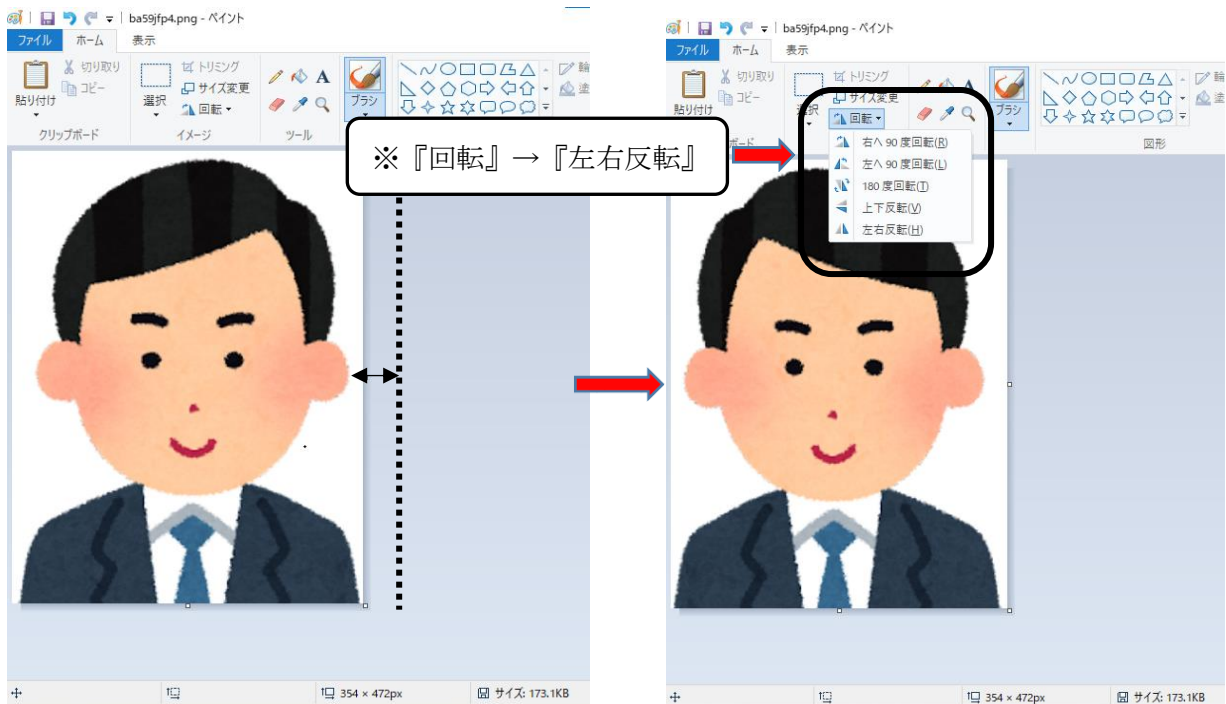
画像データの水平方向を調整する

## 写真画像の調整手順

(2) 左側の幅を調整する場合には、写真を回転させて調整する。

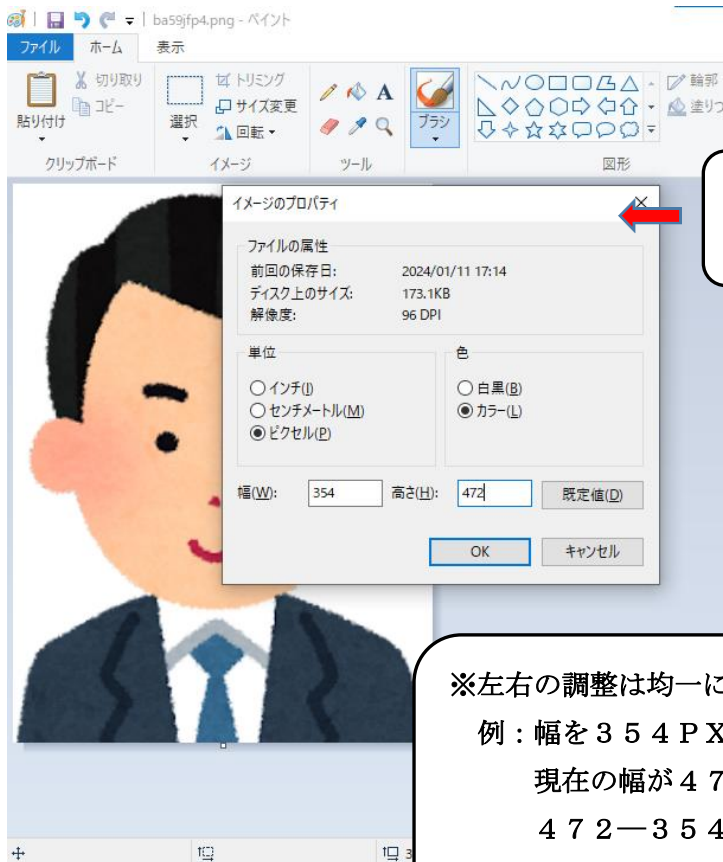


(3) 左右反転後、左側の幅を調整する。調整後再度左右反転させる



## 写真画像の調整手順

5. 左右の幅を調整後、微調整をプロパティウィンドウにて行う。



※プロパティウィンドウは、  
C t r l + E キーで表示される

※左右の調整は均一になるように調整すること

例：幅を 3 5 4 P X に調整したい場合

現在の幅が 4 7 2 P X であれば、

$$472 - 354 = 118 \quad 118 \div 2 = 59$$

左右ともに 5 9 P X ずつ調整する