

## 仙塩広域都市計画区域の区域区分計画書

### 1. 市街化区域及び市街化調整区域の区分

「計画図表示のとおり」変更する

### 2. 人口フレーム

区分 \ 年次	令和2年 (基準時)	令和12年 (目標年)
都市計画区域内人口	1,478千人	1,470千人
市街化区域内人口	1,419千人	1,422千人
配分する人口	-	1,408千人
保留する人口	-	14千人
（特定保留）	-	4千人
（一般保留）	-	10千人

### 理由書

令和3年度から都市計画基礎調査を行った結果、本都市計画区域においては、前回の調査以降に以下の状況がみられていた。

人口については、令和7年をピークに減少に転じ、高齢化率については、引き続き上昇していくことが見込まれている。

防災については、東日本大震災で被害を受けた地域のハード整備が完了し、今後は、震災の記憶・教訓の伝承などのソフト対策が重要となってきている。

産業については、製造品出荷額等は宮城県全体の54%を占め、今後も成長を継続すると推計され、富県躍進を支えるまちづくりが重要となっている。

自然環境については、農地、緑地が減少しており、無秩序な市街地拡大の抑制と、都市をとりまく自然環境の保全が引き続き重要である。

このことから、人口減少・超高齢社会においても富県宮城の実現に資する活力あるまちづくりを実現するため、「都市計画区域の整備、開発及び保全の方針」を変更することとし、「人口減少・超高齢社会においても持続可能でコンパクトなまちづくりの推進」「災害に強く、安全で安心して暮らせるまちづくりの推進」「富県宮城の実現に資する活力あるまちづくりの推進」「緑豊かな美しい自然環境の保全とそれらと調和したまちづくりの推進」と基本方針を定め、この基本方針に基づき、区域区分を変更するものである。

# 仙塩広域都市計画第8回定期見直し 区域区分変更予定地区

## 仙塩広域都市計画総括図

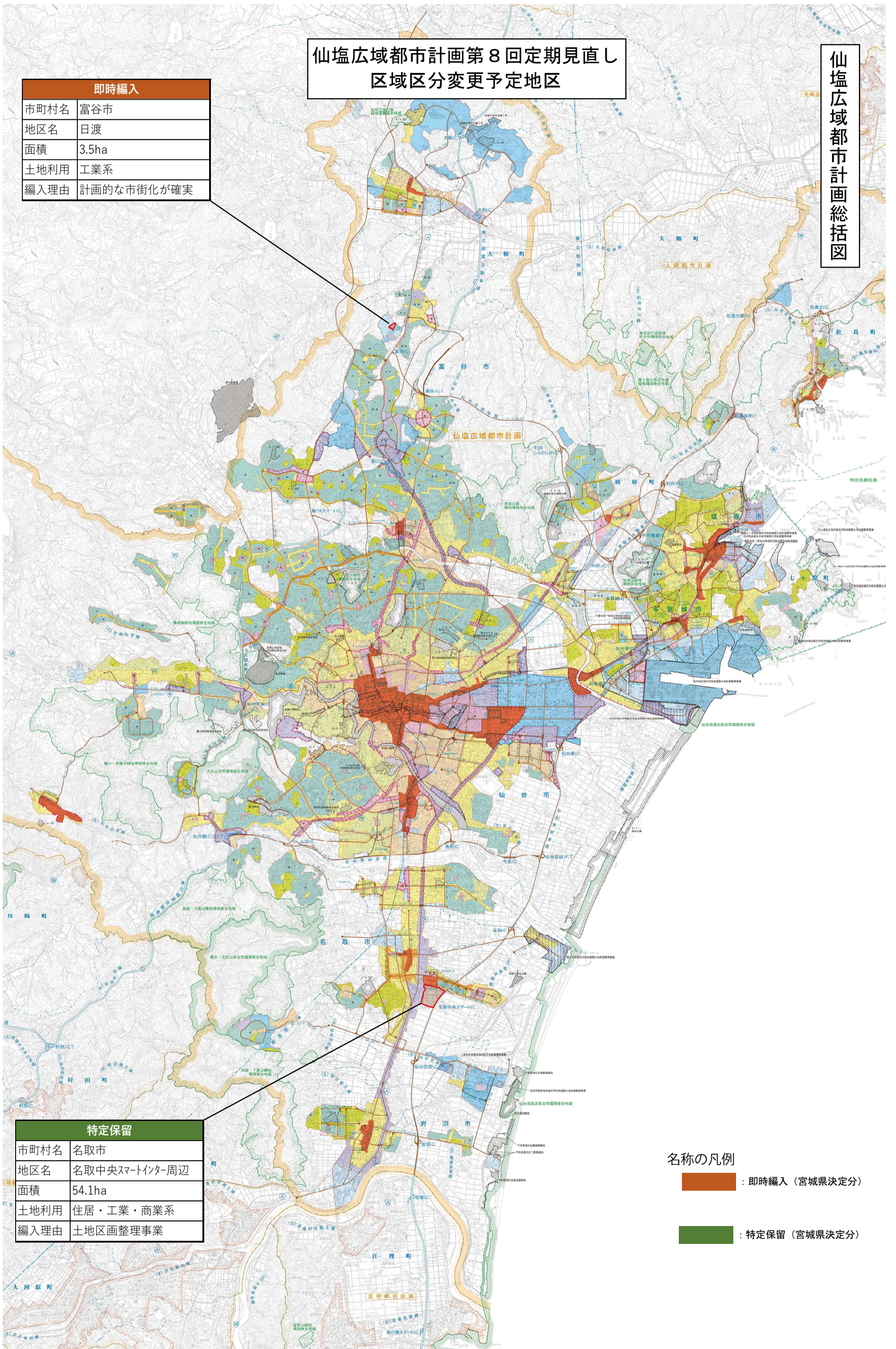
即時編入	
市町村名	富谷市
地区名	日渡
面積	3.5ha
土地利用	工業系
編入理由	計画的な市街化が確実

特定保留	
市町村名	名取市
地区名	名取中央スマートインター周辺
面積	54.1ha
土地利用	住居・工業・商業系
編入理由	土地区画整理事業

### 名称の凡例

: 即時編入 (宮城県決定分)

: 特定保留 (宮城県決定分)



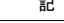


# 仙塩広域都市計画区域区分の変更 計画図

S=1:2500 (A1)  
S=1:5000 (A3)

新たに市街化区域に  
編入を要望する区域  
日渡地区 3.5ha

黒川郡大和町

0 10 20 30 40 50 100m 150m 200m

凡 例	
記号	名称
	編入要望する区域
	行政区域
	市街化区域

