

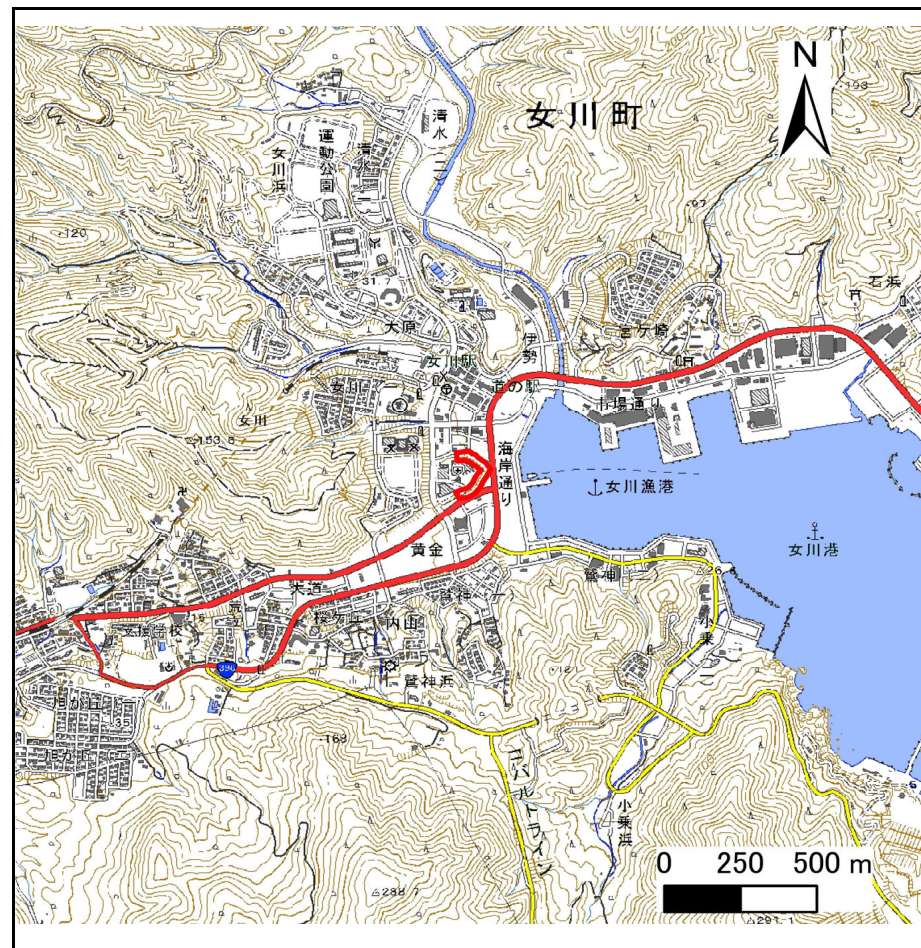
土砂災害警戒区域等の指定の告示に係る図書(その1)

告示番号	
告示年月日	

自然現象の種類	急傾斜地の崩壊
箇所番号	I-自-0979(1311000979)
箇所名	堀切山の2
所在地	牡鹿郡女川町黄金、女川2丁目、鷲神浜字堀切山
調査機関	宮城県東部土木事務所



位置図(S=1:200,000)



位置図(S=1:25,000)

宮城県

土砂災害警戒区域等の指定の告示に係る図書(その2)

告示番号	
告示年月日	

危害のおそれのある土地、著しい危害のおそれのある土地の設定図

調査年度	令和4年度
------	-------

急傾斜地の位置	箇所番号	I-自-0979(1311000979)	箇所名	堀切山の2	所在地	牡鹿郡女川町黄金、女川2丁目、鷲神浜字堀切山
---------	------	----------------------	-----	-------	-----	------------------------



危害のおそれのある土地の区域(土砂災害警戒区域)	[Yellow Box]	
著しい危害のおそれのある土地の区域(土砂災害特別警戒区域)	土石等の(移動)高さが1m以下の場合、 土石等の移動による力が100kN/m ² を超える区域	[Orange Box]
	土石等の堆積の高さが3mを超える区域	[Red Box]
それ以外の区域	[White Box]	

凡例	■ 上端	— 横断測線
	▲ 下端	

土砂災害警戒区域等の指定の告示に係る図書(その3)

告示番号	
告示年月日	

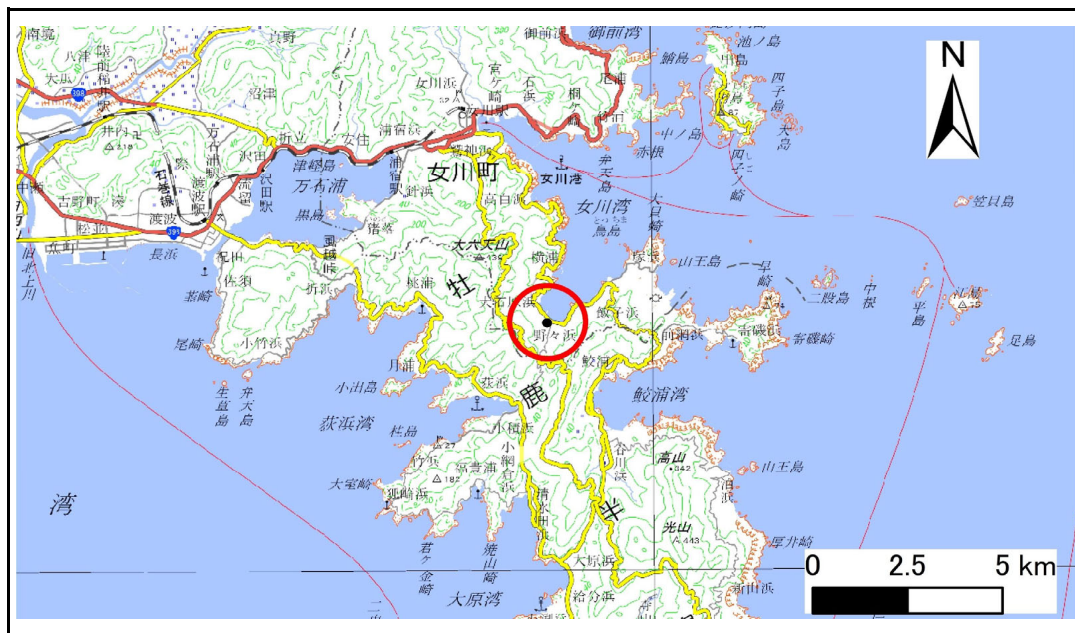
建築物に作用すると想定される衝撃に関する事項

急傾斜地の位置	箇所番号	I-自-0979(1311000979)	箇所名	堀切山の2	所在地	牡鹿郡女川町黄金、女川2丁目、鷲神浜字堀切山											
横断測線の区間	土石等の移動により建築物の地上部に作用すると想定される力				土石等の堆積により建築物の地上部に作用すると想定される力				横断測線の区間	土石等の移動により建築物の地上部に作用すると想定される力				土石等の堆積により建築物の地上部に作用すると想定される力			
	土石等の(移動)高さが1m以下の場合、土石等の移動による力が100kN/m ² を超える区域		それ以外の区域		土石等の堆積の高さが3mを超える区域		それ以外の区域			土石等の(移動)高さが1m以下の場合、土石等の移動による力が100kN/m ² を超える区域		それ以外の区域		土石等の堆積の高さが3mを超える区域		それ以外の区域	
	力の大きさのうち最大のもの (kN/m ²)	土石等の高さ (m)	力の大きさのうち最大のもの (kN/m ²)	土石等の高さ (m)	力の大きさのうち最大のもの (kN/m ²)	土石等の高さ (m)	力の大きさのうち最大のもの (kN/m ²)	土石等の高さ (m)		力の大きさのうち最大のもの (kN/m ²)	土石等の高さ (m)	力の大きさのうち最大のもの (kN/m ²)	土石等の高さ (m)	力の大きさのうち最大のもの (kN/m ²)	土石等の高さ (m)	力の大きさのうち最大のもの (kN/m ²)	土石等の高さ (m)
1 ~ 2	-	-	-	-	-	-	-	-	~								
2 ~ 3	-	-	-	-	-	-	-	-	~								
3 ~ 4	-	-	-	-	-	-	-	-	~								
4 ~ 5	-	-	-	-	-	-	-	-	~								
5 ~ 6	-	-	-	-	-	-	-	-	~								
6 ~ 7	-	-	-	-	-	-	-	-	~								
7 ~ 8	-	-	-	-	-	-	-	-	~								
8 ~ 9	-	-	-	-	-	-	-	-	~								
9 ~ 10	-	-	-	-	-	-	-	-	~								
10 ~ 11	-	-	-	-	-	-	-	-	~								
11 ~ 12	-	-	-	-	-	-	-	-	~								
12 ~ 13	-	-	-	-	-	-	-	-	~								
13 ~ 14	-	-	-	-	-	-	-	-	~								
14 ~ 15	-	-	-	-	-	-	-	-	~								
15 ~ 16	-	-	-	-	-	-	-	-	~								
16 ~ 17	-	-	-	-	-	-	-	-	~								
17 ~ 18	-	-	-	-	-	-	-	-	~								
~									~								
~									~								
~									~								
~									~								
~									~								
~									~								
~									~								
~									~								
~									~								
~									~								
~									~								
~									~								
~									~								

土砂災害警戒区域等の指定の告示に係る図書(その1)

告示番号	
告示年月日	

自然現象の種類	急傾斜地の崩壊
箇所番号	I-自-1014(1311001014)
箇所名	野々浜
所在地	牡鹿郡女川町野々浜字野々浜
調査機関	宮城県東部土木事務所



位置図(S=1:200,000)



位置図(S=1:25,000)

宮城県

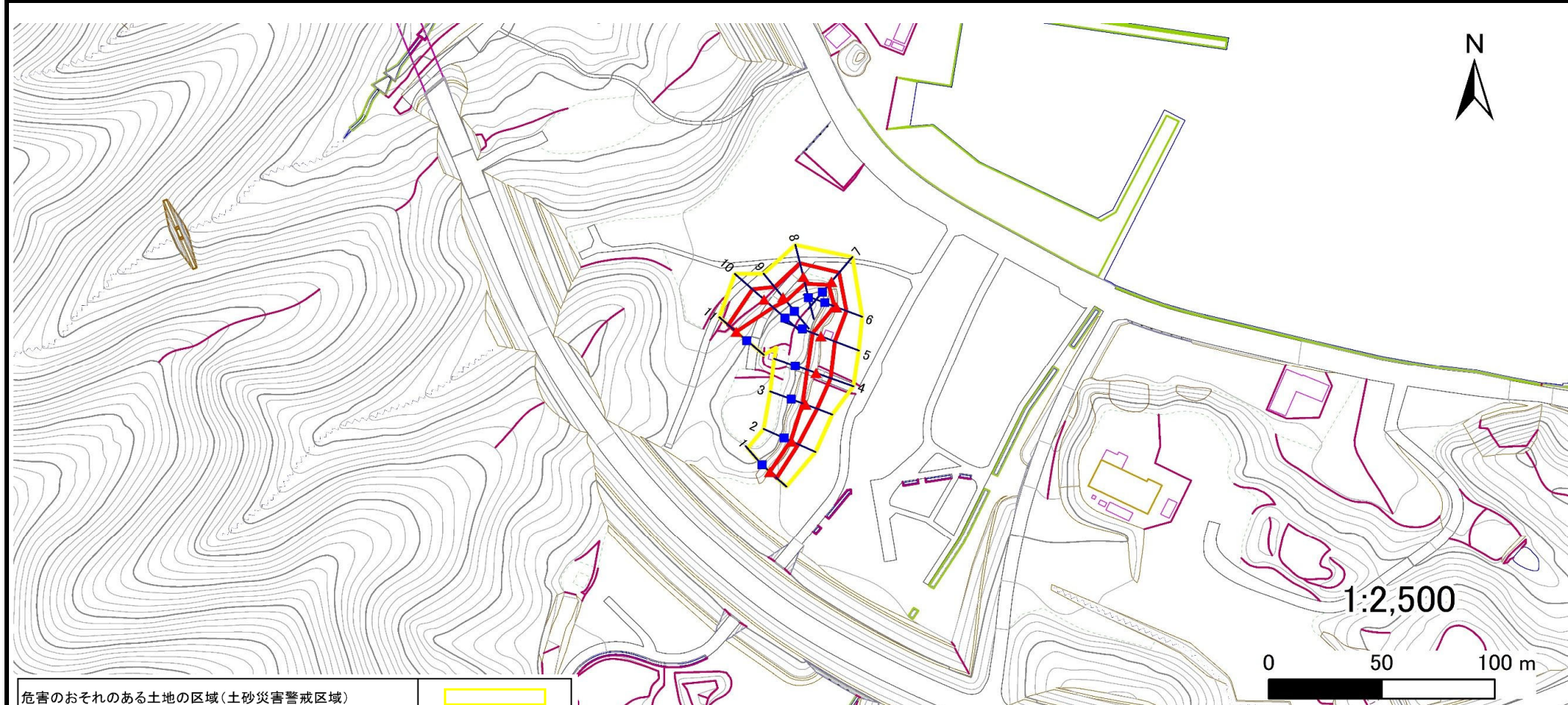
土砂災害警戒区域等の指定の告示に係る図書(その2)

告示番号	
告示年月日	

危害のおそれのある土地、著しい危害のおそれのある土地の設定図

調査年度	令和4年度
------	-------

急傾斜地の位置	箇所番号	I-自-1014(1311001014)	箇所名	野々浜	所在地	牡鹿郡女川町野々浜字野々浜
---------	------	----------------------	-----	-----	-----	---------------



危害のおそれのある土地の区域(土砂災害警戒区域)	
著しい危害のおそれのある土地の区域(土砂災害特別警戒区域)	土石等の(移動)高さが1m以下の場合、土石等の移動による力が100kN/m ² を超える区域
	土石等の堆積の高さが3mを超える区域
それ以外の区域	

凡例	■ 上端	— 横断測線
	▲ 下端	

土砂災害警戒区域等の指定の告示に係る図書(その3)

告示番号	
告示年月日	

建築物に作用すると想定される衝撃に関する事項

急傾斜地の位置	箇所番号	I-自-1014(1311001014)	箇所名	野々浜	所在地	牡鹿郡女川町野々浜字野々浜										
横断測線の区間	土石等の移動により建築物の地上部に作用すると想定される力				土石等の堆積により建築物の地上部に作用すると想定される力				土石等の移動により建築物の地上部に作用すると想定される力				土石等の堆積により建築物の地上部に作用すると想定される力			
	土石等の(移動)高さが1m以下の場合、土石等の移動による力が100kN/m ² を超える区域		それ以外の区域		土石等の堆積の高さが3mを超える区域		それ以外の区域		土石等の(移動)高さが1m以下の場合、土石等の移動による力が100kN/m ² を超える区域		それ以外の区域		土石等の堆積の高さが3mを超える区域		それ以外の区域	
	力の大きさのうち最大のもの (kN/m ²)	土石等の高さ (m)	力の大きさのうち最大のもの (kN/m ²)	土石等の高さ (m)	力の大きさのうち最大のもの (kN/m ²)	土石等の高さ (m)	力の大きさのうち最大のもの (kN/m ²)	土石等の高さ (m)	力の大きさのうち最大のもの (kN/m ²)	土石等の高さ (m)	力の大きさのうち最大のもの (kN/m ²)	土石等の高さ (m)	力の大きさのうち最大のもの (kN/m ²)	土石等の高さ (m)	力の大きさのうち最大のもの (kN/m ²)	土石等の高さ (m)
1 ~ 2	-	-	51.5	1.0	-	-	11.8	2.4	~							
2 ~ 3	-	-	67.6	1.0	-	-	11.8	2.4	~							
3 ~ 4	-	-	87.1	1.0	-	-	9.5	1.9	~							
4 ~ 5	-	-	87.1	1.0	-	-	9.9	2.0	~							
5 ~ 6	-	-	83.7	1.0	-	-	10.2	2.1	~							
6 ~ 7	-	-	66.3	1.0	-	-	10.4	2.1	~							
7 ~ 8	-	-	80.4	1.0	-	-	10.4	2.1	~							
8 ~ 9	-	-	80.4	1.0	-	-	9.1	1.8	~							
9 ~ 10	-	-	88.0	1.0	-	-	9.1	1.8	~							
10 ~ 11	-	-	88.0	1.0	-	-	9.0	1.8	~							
~									~							
~									~							
~									~							
~									~							
~									~							
~									~							
~									~							
~									~							
~									~							
~									~							
~									~							
~									~							
~									~							

土砂災害警戒区域等の指定の告示に係る図書(その1)

告示番号	
告示年月日	

自然現象の種類	急傾斜地の崩壊
箇所番号	Ⅱ-自-2286(1321002286)
箇所名	野々浜の2
所在地	牡鹿郡女川町野々浜字野々浜
調査機関	宮城県東部土木事務所



位置図(S=1:25,000)

宮城県



位置図(S=1:200,000)

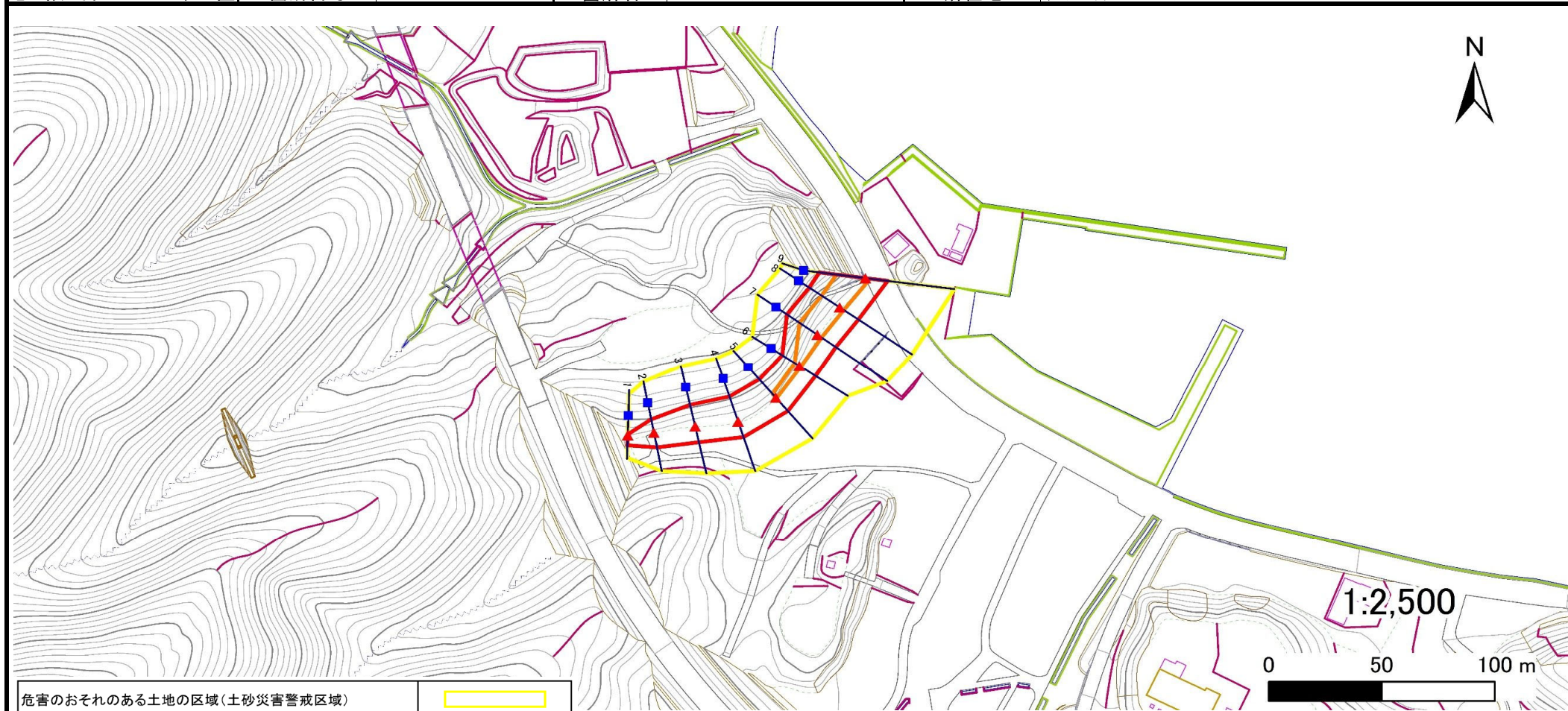
土砂災害警戒区域等の指定の告示に係る図書(その2)

告示番号	
告示年月日	

危害のおそれのある土地、著しい危害のおそれのある土地の設定図

調査年度	令和4年度
------	-------

急傾斜地の位置	箇所番号	II-自-2286(1321002286)	箇所名	野々浜の2	所在地	牡鹿郡女川町野々浜字野々浜
---------	------	-----------------------	-----	-------	-----	---------------



危害のおそれのある土地の区域(土砂災害警戒区域)	[Yellow box]	
著しい危害のおそれのある土地の区域(土砂災害特別警戒区域)	土石等の(移動)高さが1m以下の場合、土石等の移動による力が100kN/m ² を超える区域	[Orange box]
	土石等の堆積の高さが3mを超える区域	[Red box]
それ以外の区域	[White box]	

凡例	■ 上端	— 横断測線
	▲ 下端	

土砂災害警戒区域等の指定の告示に係る図書(その3)

告示番号	
告示年月日	

建築物に作用すると想定される衝撃に関する事項

急傾斜地の位置	箇所番号	II-自-2286(1321002286)	箇所名	野々浜の2	所在地	牡鹿郡女川町野々浜字野々浜											
横断測線の区間	土石等の移動により建築物の地上部に作用すると想定される力				土石等の堆積により建築物の地上部に作用すると想定される力				横断測線の区間	土石等の移動により建築物の地上部に作用すると想定される力				土石等の堆積により建築物の地上部に作用すると想定される力			
	土石等の(移動)高さが1m以下の場合、土石等の移動による力が100kN/m ² を超える区域		それ以外の区域		土石等の堆積の高さが3mを超える区域		それ以外の区域			土石等の(移動)高さが1m以下の場合、土石等の移動による力が100kN/m ² を超える区域		それ以外の区域		土石等の堆積の高さが3mを超える区域		それ以外の区域	
	力の大きさのうち最大のもの (kN/m ²)	土石等の高さ (m)	力の大きさのうち最大のもの (kN/m ²)	土石等の高さ (m)	力の大きさのうち最大のもの (kN/m ²)	土石等の高さ (m)	力の大きさのうち最大のもの (kN/m ²)	土石等の高さ (m)		力の大きさのうち最大のもの (kN/m ²)	土石等の高さ (m)	力の大きさのうち最大のもの (kN/m ²)	土石等の高さ (m)	力の大きさのうち最大のもの (kN/m ²)	土石等の高さ (m)	力の大きさのうち最大のもの (kN/m ²)	土石等の高さ (m)
1 ~ 2	-	-	88.1	1.0	-	-	8.1	1.6	~								
2 ~ 3	-	-	95.7	1.0	-	-	10.0	2.0	~								
3 ~ 4	-	-	97.5	1.0	-	-	10.0	2.0	~								
4 ~ 5	-	-	100.0	1.0	-	-	10.5	2.1	~								
5 ~ 6	110.9	1.0	100.0	1.0	-	-	11.7	2.4	~								
6 ~ 7	133.6	1.0	100.0	1.0	-	-	12.4	2.5	~								
7 ~ 8	134.5	1.0	100.0	1.0	-	-	12.6	2.5	~								
8 ~ 9	134.5	1.0	100.0	1.0	-	-	12.6	2.5	~								
~									~								
~									~								
~									~								
~									~								
~									~								
~									~								
~									~								
~									~								
~									~								
~									~								
~									~								
~									~								
~									~								
~									~								
~									~								
~									~								
~									~								
~									~								
~									~								