

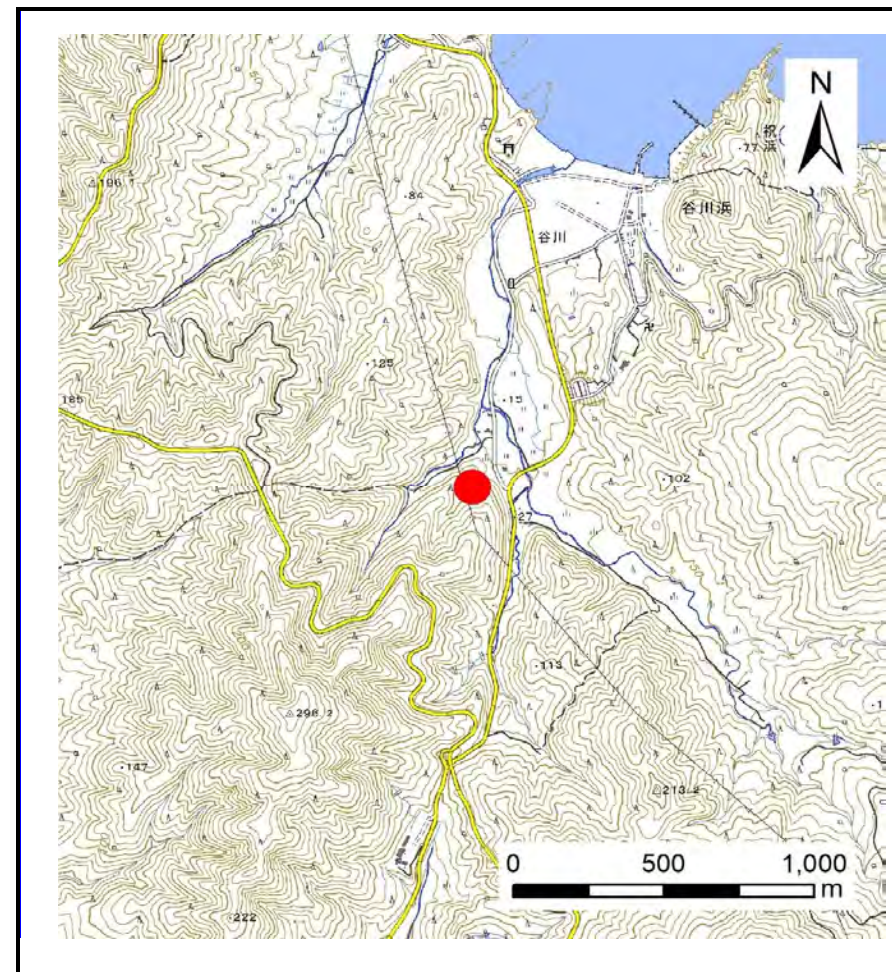
土砂災害警戒区域等の指定の告示に係る図書(その1)

告示番号	
告示年月日	

自然現象の種類	土石流
溪流番号	7-32-001(127320001)
水系名	その他
河川名	その他
溪流名	谷川浜川原
所在地	石巻市谷川浜一の沢谷山、光沢、川原、大谷川道山
調査機関	宮城県東部土木事務所



位置図(S=1:200,000)



位置図(S=1:25,000)

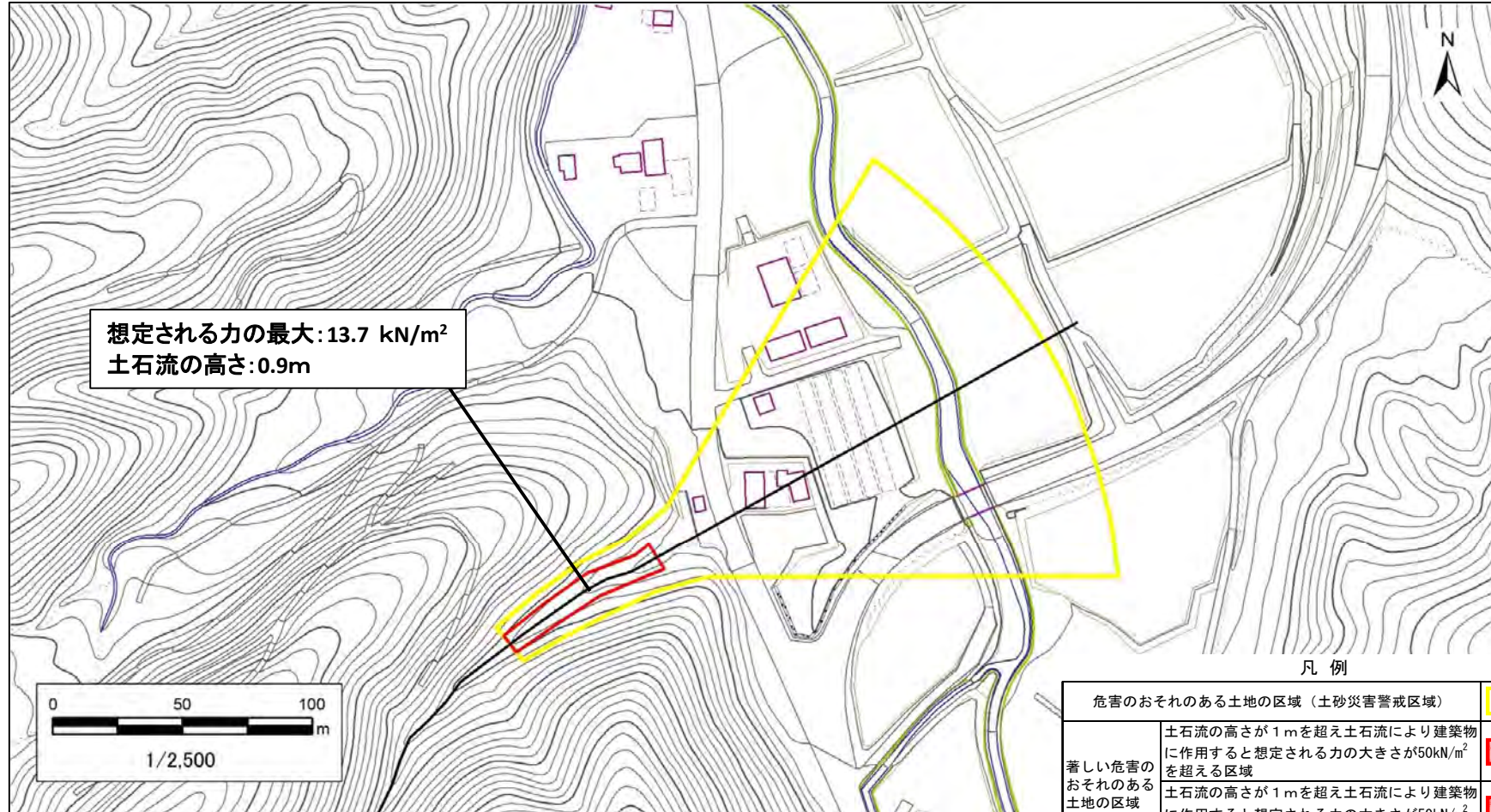
土砂災害警戒区域等の指定の告示に係る図書（その2）

告示番号	
告示年月日	

危害のおそれのある土地、著しい危害のおそれのある土地の設定図

調査年度	令和4年度
所在地	石巻市谷川浜一の沢谷山、光沢、川原、大谷川道山

溪流の位置	溪流番号	7-32-001(1273200001)	溪流名	谷川浜川原	所在地	石巻市谷川浜一の沢谷山、光沢、川原、大谷川道山
-------	------	----------------------	-----	-------	-----	-------------------------



凡例	
危害のおそれのある土地の区域（土砂災害警戒区域）	
著しい危害のおそれのある土地の区域（土砂災害特別警戒区域）	
著しい危害のおそれのある土地の区域（土砂災害特別警戒区域）	
著しい危害のおそれのある土地の区域（土砂災害特別警戒区域）	

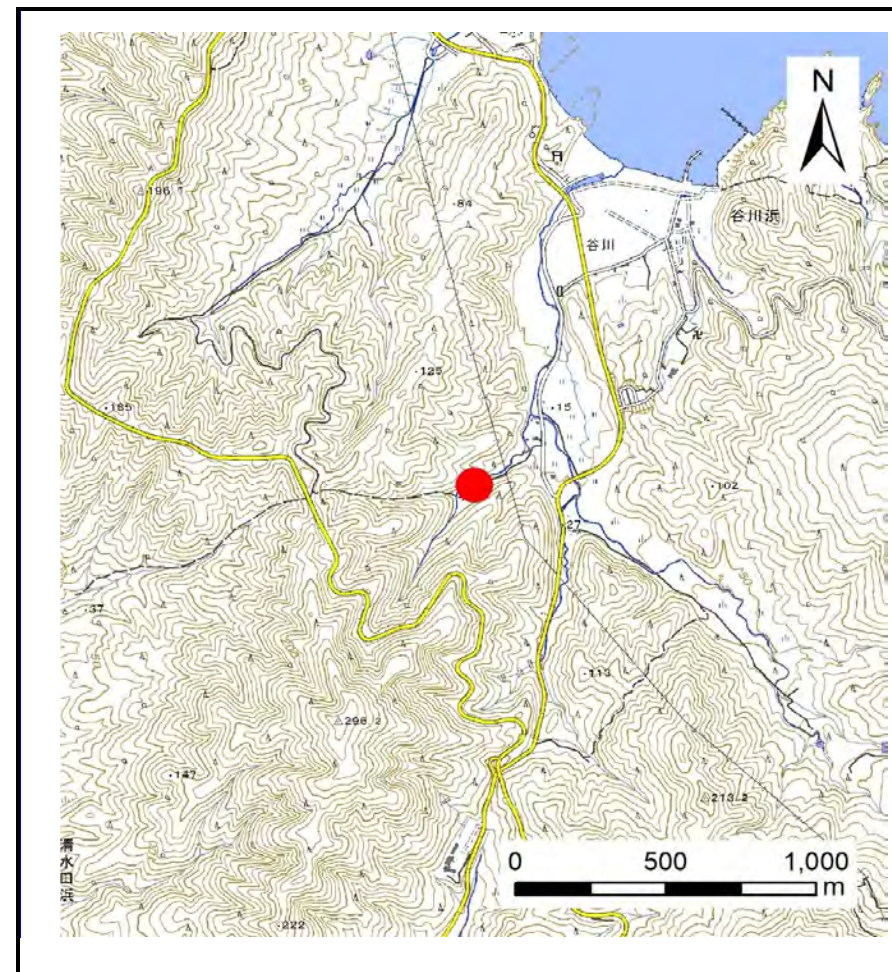
土砂災害警戒区域等の指定の告示に係る図書(その1)

告示番号	
告示年月日	

自然現象の種類	土石流
溪流番号	7-32-002(1273200002)
水系名	その他
河川名	その他
溪流名	谷川浜川原
所在地	石巻市谷川浜光沢、川原、大谷川道山
調査機関	宮城県東部土木事務所



位置図(S=1:200,000)



位置図(S=1:25,000)

「測量法に基づく国土地理院長承認(複製)R 5JHf 255」「本製品を複製する場合には、国土地理院の長の承認を得なければならない。」

宮城県

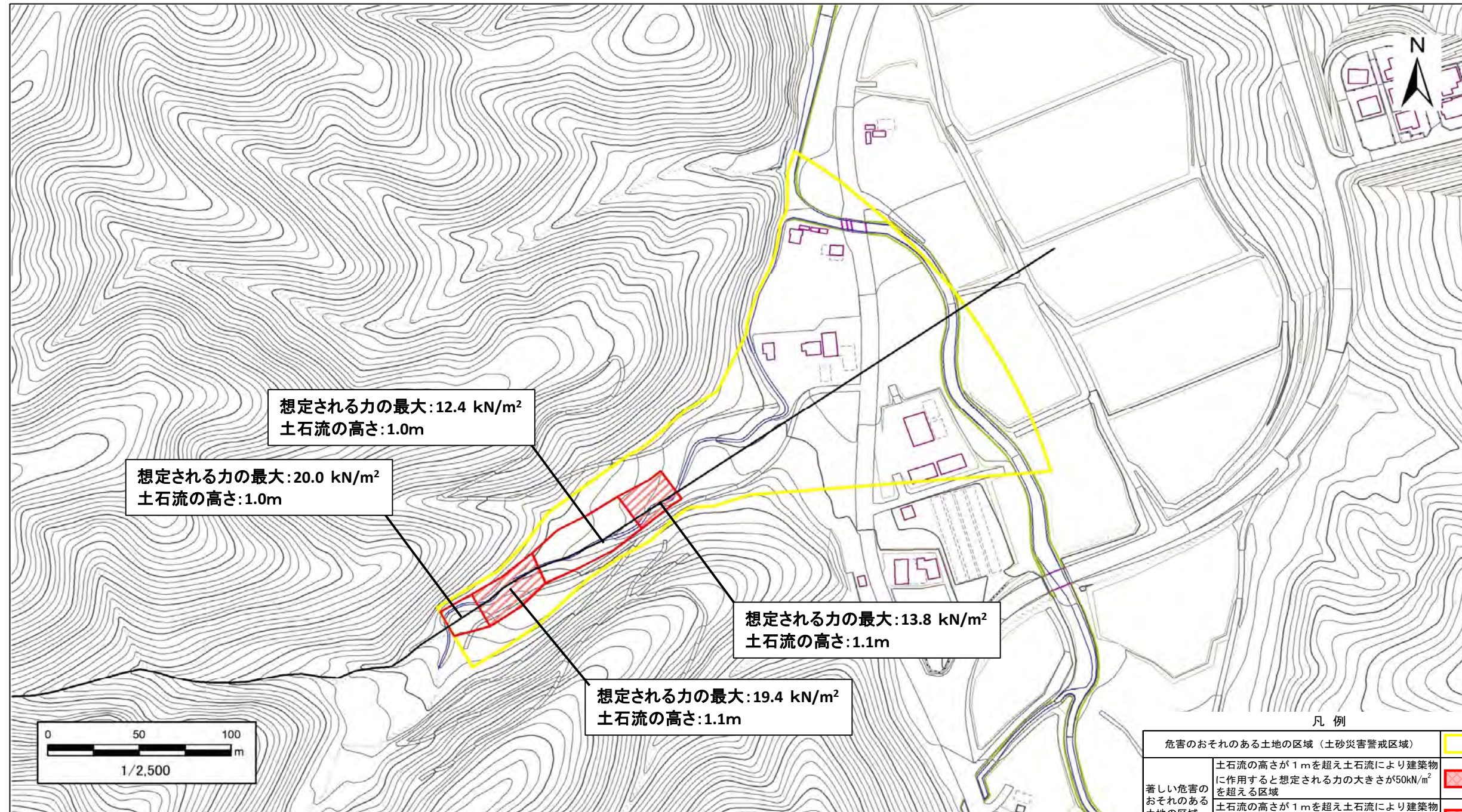
土砂災害警戒区域等の指定の告示に係る図書(その2)

告示番号	
告示年月日	

危害のおそれのある土地、著しい危害のおそれのある土地の設定図

調査年度 令和4年度

溪流の位置	溪流番号	7-32-002(1273200002)	溪流名	谷川浜川原	所在地	石巻市谷川浜光沢、川原、大谷川道山
-------	------	----------------------	-----	-------	-----	-------------------



凡例

危害のおそれのある土地の区域 (土砂災害警戒区域)	
著しい危害のおそれのある土地の区域 (土砂災害特別警戒区域)	

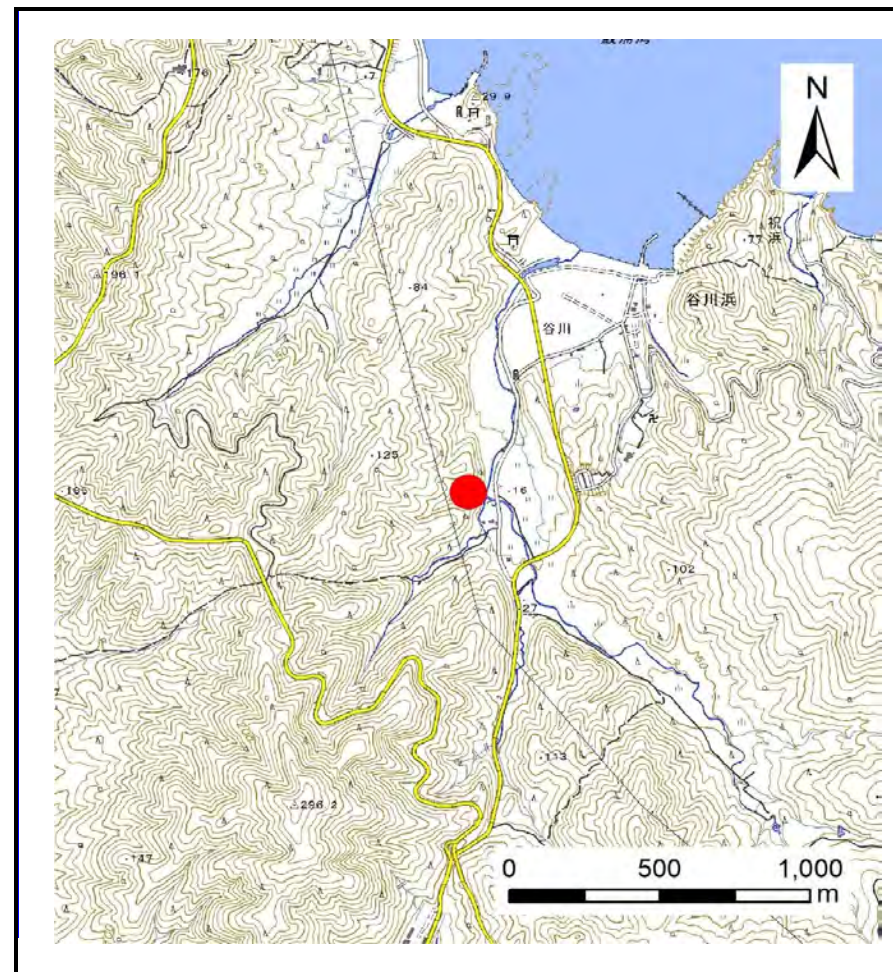
土砂災害警戒区域等の指定の告示に係る図書(その1)

告示番号	
告示年月日	

自然現象の種類	土石流
溪流番号	7-32-003(1273200003)
水系名	その他
河川名	その他
溪流名	谷川浜川原
所在地	石巻市谷川浜光沢、川原、大谷川道山
調査機関	宮城県東部土木事務所



位置図(S=1:200,000)



位置図(S=1:25,000)

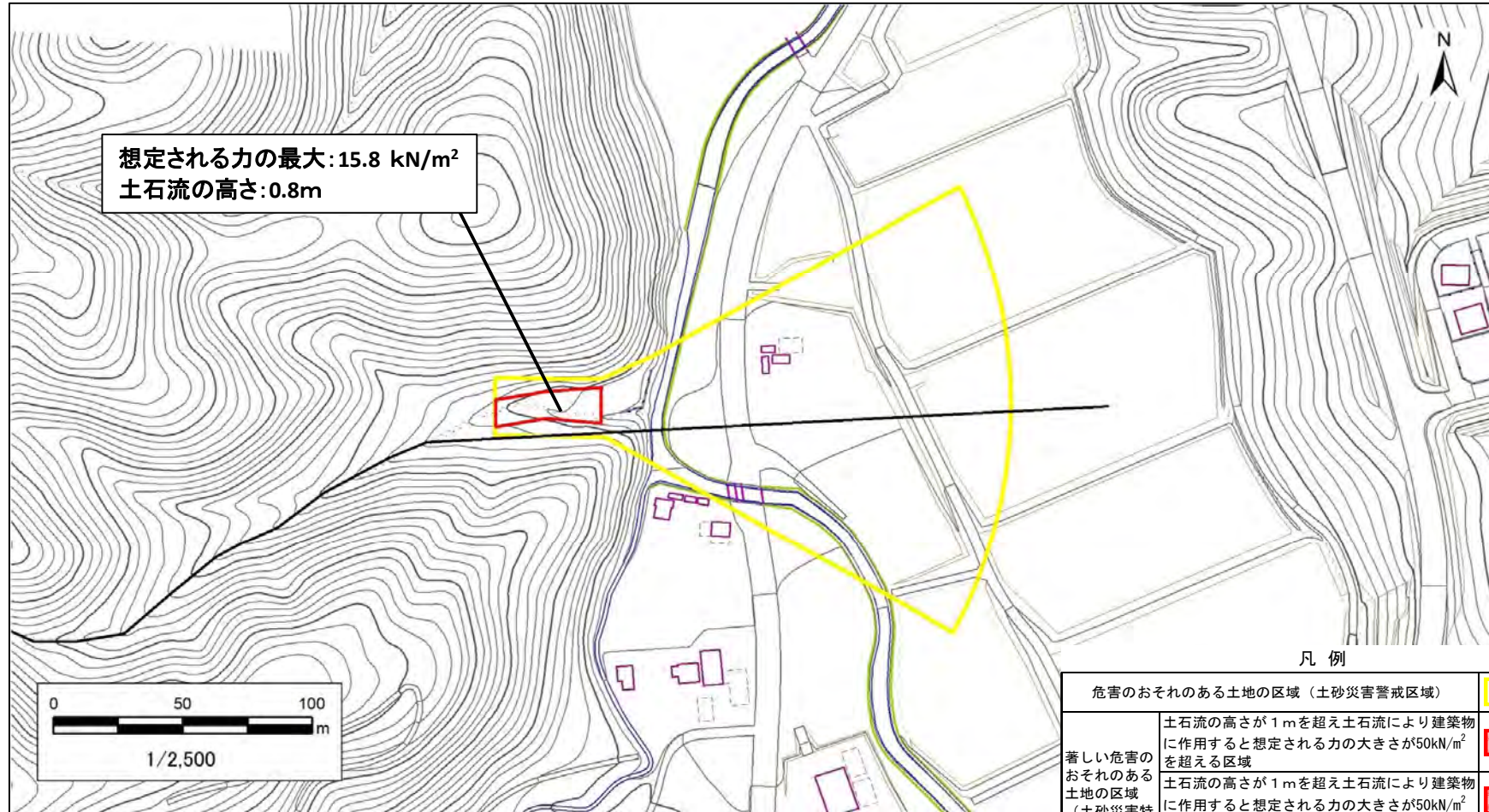
「測量法に基づく国土地理院長承認(複製)R 5JHf 255」「本製品を複製する場合には、国土地理院の長の承認を得なければならない。」

土砂災害警戒区域等の指定の告示に係る図書（その2）

告示番号	
告示年月日	
調査年度	令和4年度

危害のおそれのある土地、著しい危害のおそれのある土地の設定図

渓流の位置	渓流番号	7-32-003(1273200003)	渓流名	谷川浜川原	所在地	石巻市谷川浜光沢、川原、大谷川道山
-------	------	----------------------	-----	-------	-----	-------------------



凡例

危害のおそれのある土地の区域（土砂災害警戒区域）	
著しい危害のおそれのある土地の区域（土砂災害特別警戒区域）	
土砂災害特別警戒区域	

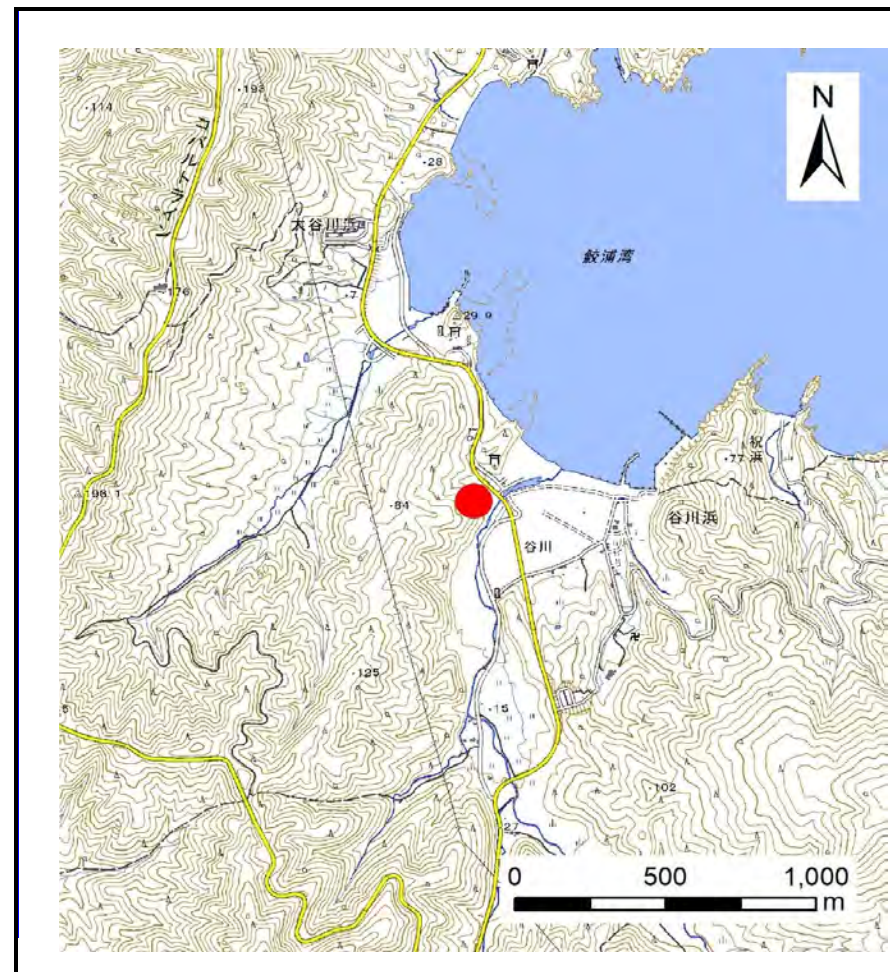
土砂災害警戒区域等の指定の告示に係る図書(その1)

告示番号	
告示年月日	

自然現象の種類	土石流
溪流番号	7-32-004(1273200004)
水系名	その他
河川名	その他
溪流名	谷川
所在地	石巻市谷川浜前田、大谷川道山、大町、中田、八幡下
調査機関	宮城県東部土木事務所



位置図(S=1:200,000)



位置図(S=1:25,000)

「測量法に基づく国土地理院長承認(複製)R 5JHf 255」「本製品を複製する場合には、国土地理院の長の承認を得なければならない。」

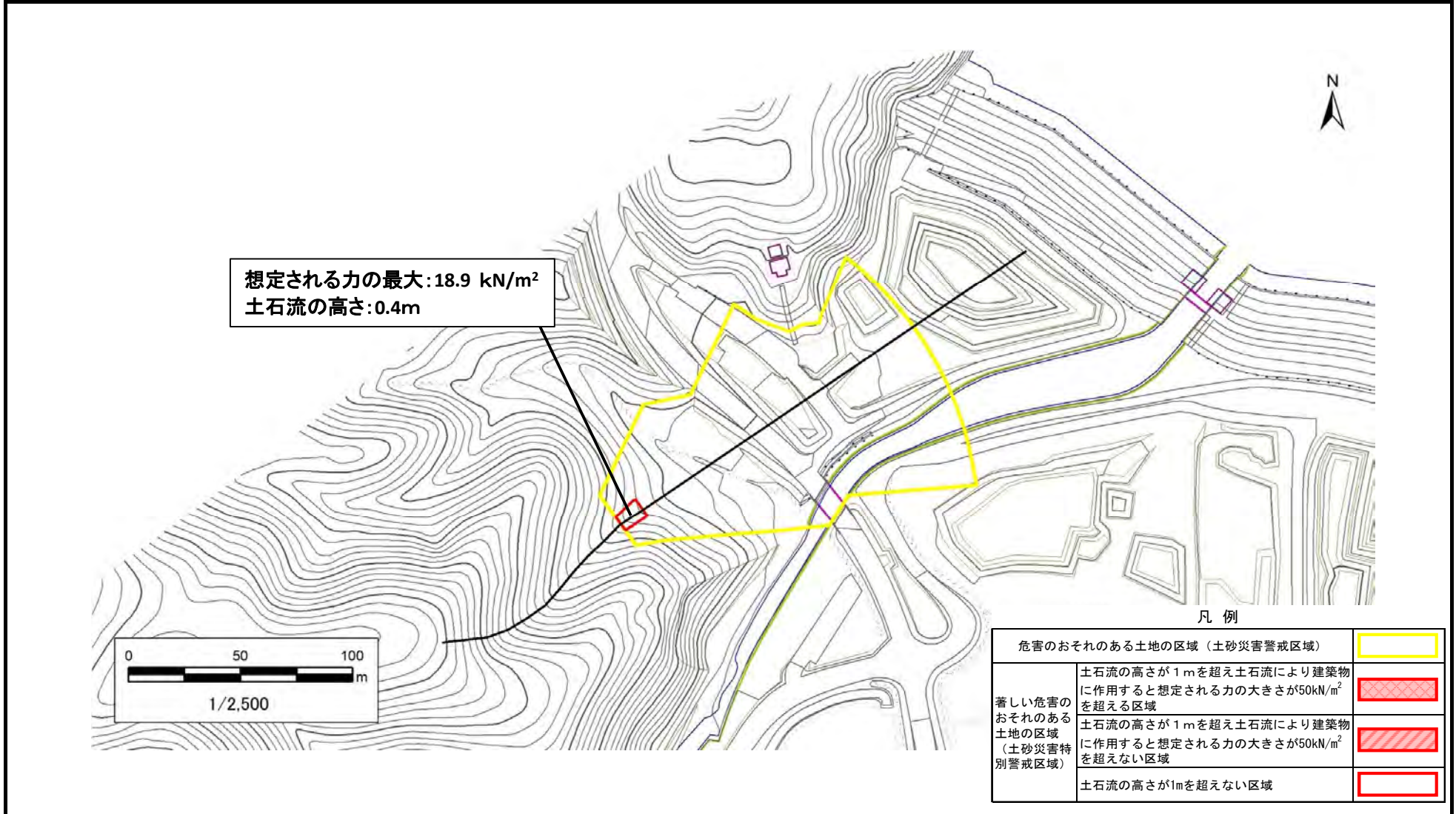
土砂災害警戒区域等の指定の告示に係る図書（その2）

告示番号	
告示年月日	

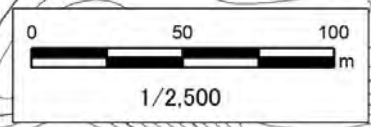
危害のおそれのある土地、著しい危害のおそれのある土地の設定図

調査年度	令和4年度
所在地	石巻市谷川浜前田、大谷川道山、大町、中田、八幡下

渓流の位置	渓流番号	7-32-004(1273200004)	渓流名	谷川	所在地	石巻市谷川浜前田、大谷川道山、大町、中田、八幡下
-------	------	----------------------	-----	----	-----	--------------------------



想定される力の最大:18.9 kN/m²
土石流の高さ:0.4m



凡例		
危害のおそれのある土地の区域（土砂災害警戒区域）		
著しい危害のおそれのある土地の区域（土砂災害特別警戒区域）	土石流の高さが1mを超え土石流により建築物に作用すると想定される力の大きさが50kN/m ² を超える区域	
	土石流の高さが1mを超え土石流により建築物に作用すると想定される力の大きさが50kN/m ² を超えない区域	
土石流の高さが1mを超えない区域		

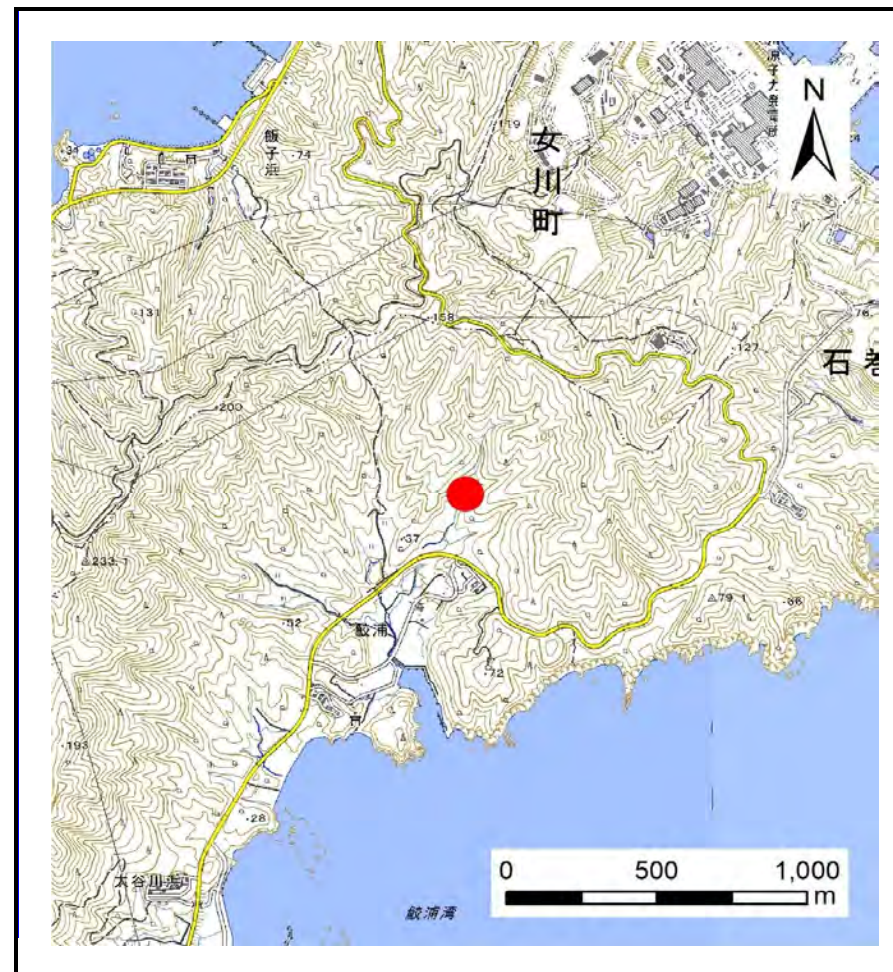
土砂災害警戒区域等の指定の告示に係る図書(その1)

告示番号	
告示年月日	

自然現象の種類	土石流
溪流番号	7-32-017(1273200017)
水系名	その他
河川名	その他
溪流名	鮫ノ浦浜夏山
所在地	石巻市鮫浦磯道、夏山、久根添、細田、存入田、中町、的場、浜畑、養留
調査機関	宮城県東部土木事務所



位置図(S=1:200,000)



位置図(S=1:25,000)

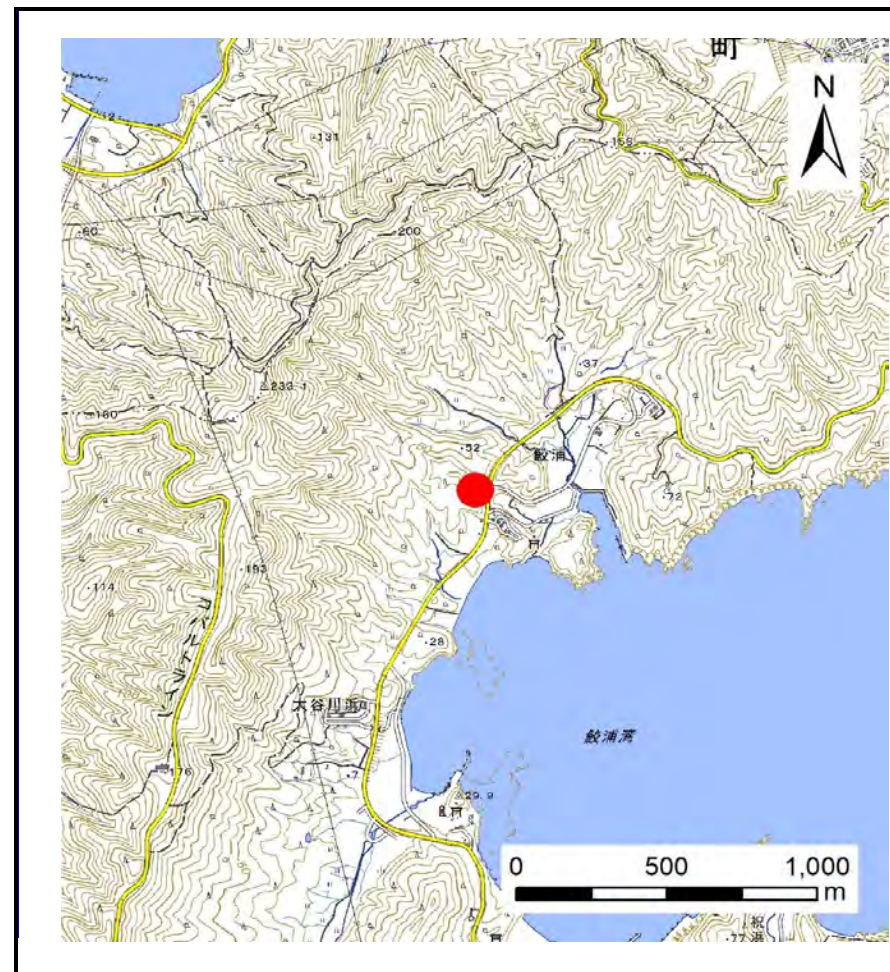
土砂災害警戒区域等の指定の告示に係る図書(その1)

告示番号	
告示年月日	

自然現象の種類	土石流
溪流番号	7-32-018(1273200018)
水系名	その他
河川名	その他
溪流名	左沢
所在地	石巻市鮫浦細田
調査機関	宮城県東部土木事務所



位置図(S=1:200,000)



位置図(S=1:25,000)

「測量法に基づく国土地理院長承認(複製)R 5JHf 255」「本製品を複製する場合には、国土地理院の長の承認を得なければならない。」

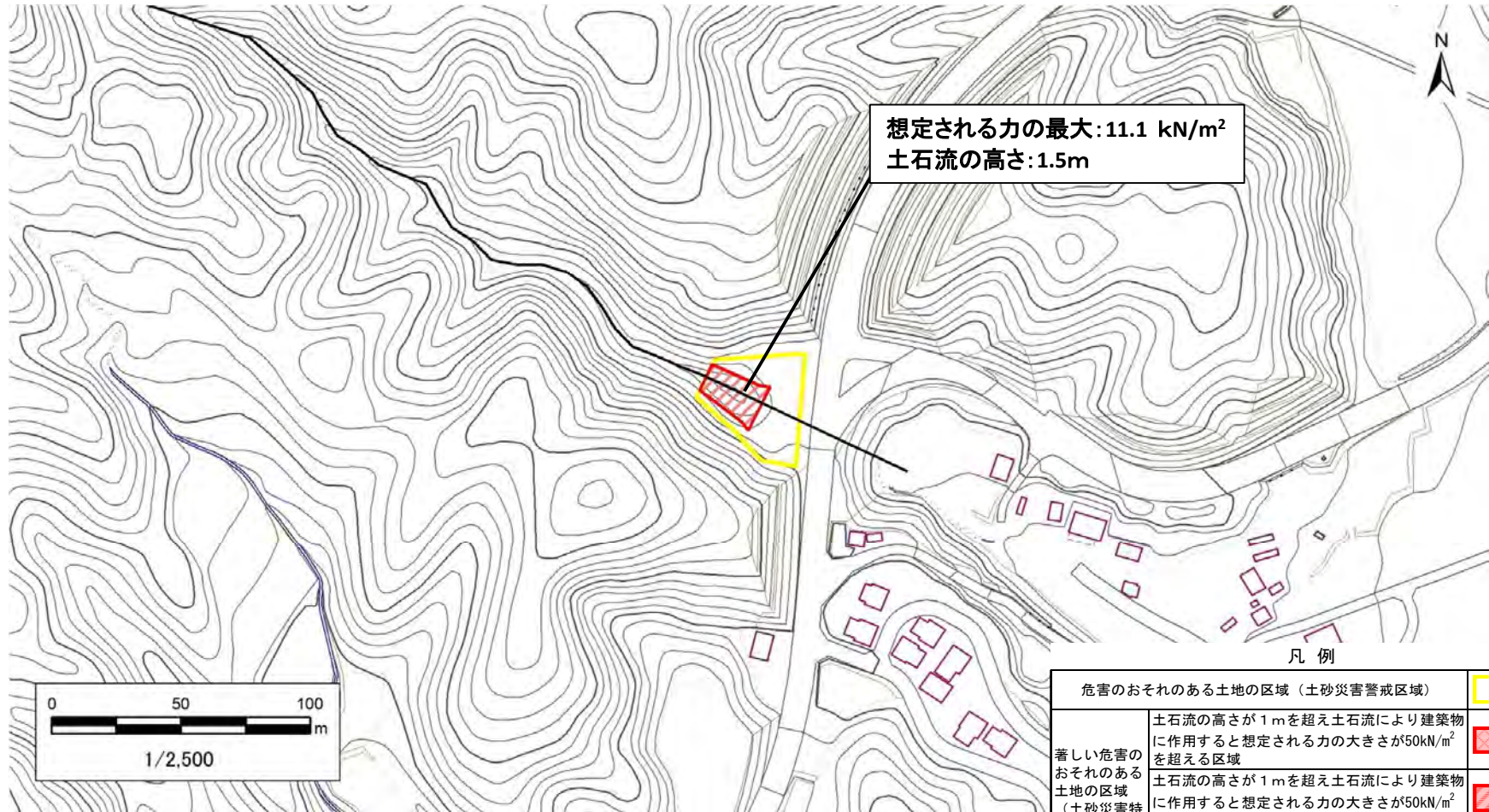
宮城県

土砂災害警戒区域等の指定の告示に係る図書（その2）

告示番号	
告示年月日	
調査年度	令和4年度

危害のおそれのある土地、著しい危害のおそれのある土地の設定図

溪流の位置	溪流番号	7-32-018(1273200018)	溪流名	左沢	所在地	石巻市鮫浦細田
-------	------	----------------------	-----	----	-----	---------



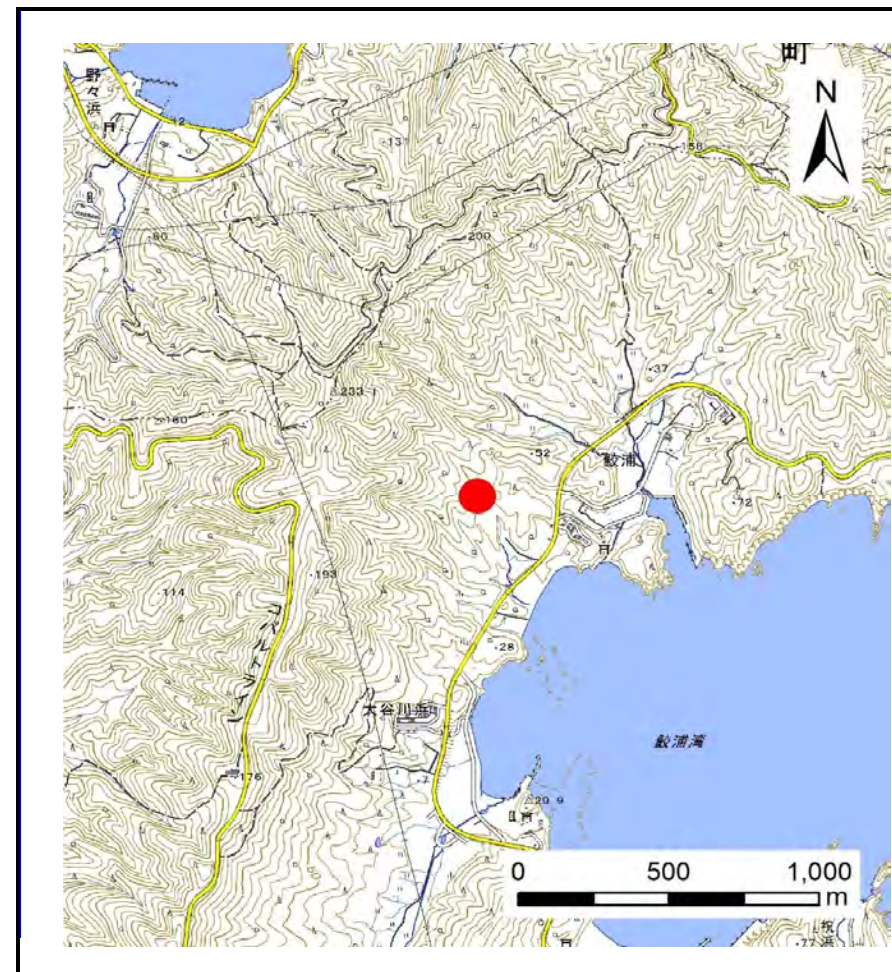
凡例

危害のおそれのある土地の区域（土砂災害警戒区域）	
著しい危害のおそれのある土地の区域（土砂災害特別警戒区域）	
著しい危害のおそれのある土地の区域（土砂災害特別警戒区域）	
著しい危害のおそれのある土地の区域（土砂災害特別警戒区域）	

土砂災害警戒区域等の指定の告示に係る図書(その1)

告示番号	
告示年月日	

自然現象の種類	土石流
溪流番号	7-32-019(1273200019)
水系名	その他
河川名	その他
溪流名	鮫ノ浦浜紅花蔓
所在地	石巻市鮫浦紅花蔓
調査機関	宮城県東部土木事務所



位置図(S=1:25,000)



位置図(S=1:200,000)

「測量法に基づく国土地理院長承認(複製)R 5JHf 255」「本製品を複製する場合には、国土地理院の長の承認を得なければならない。」

宮城県

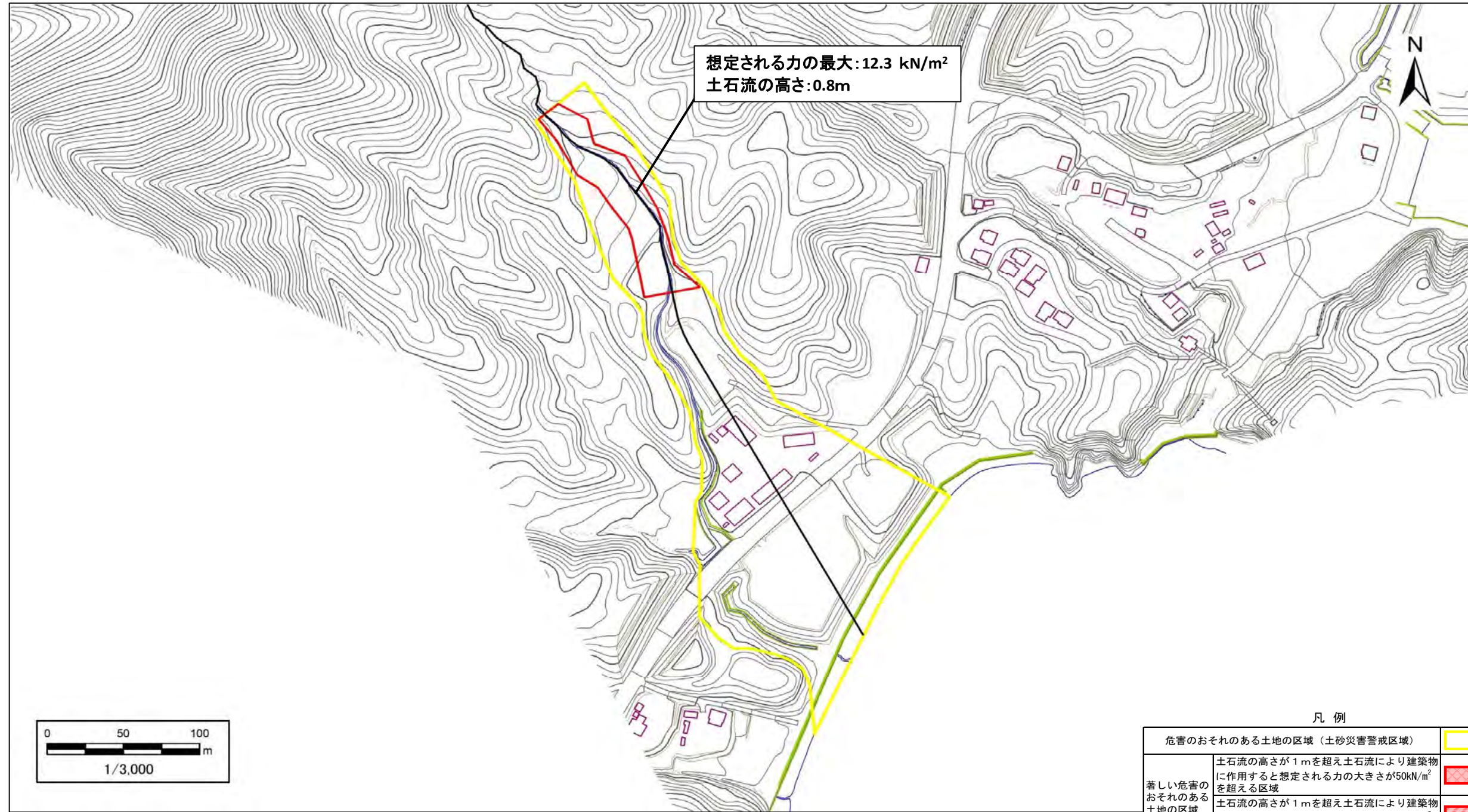
土砂災害警戒区域等の指定の告示に係る図書(その2)

告示番号	
告示年月日	

危害のおそれのある土地、著しい危害のおそれのある土地の設定図

調査年度 令和4年度

溪流の位置	溪流番号	7-32-019(1273200019)	溪流名	鮫ノ浦浜紅花蔓	所在地	石巻市鮫浦紅花蔓
-------	------	----------------------	-----	---------	-----	----------



凡例

危害のおそれのある土地の区域 (土砂災害警戒区域)	
著しい危害のおそれのある土地の区域 (土砂災害特別警戒区域)	土石流の高さが1mを超え土石流により建築物に作用すると想定される力の大きさが50kN/m ² を超える区域
	土石流の高さが1mを超え土石流により建築物に作用すると想定される力の大きさが50kN/m ² を超えない区域
	土石流の高さが1mを超えない区域

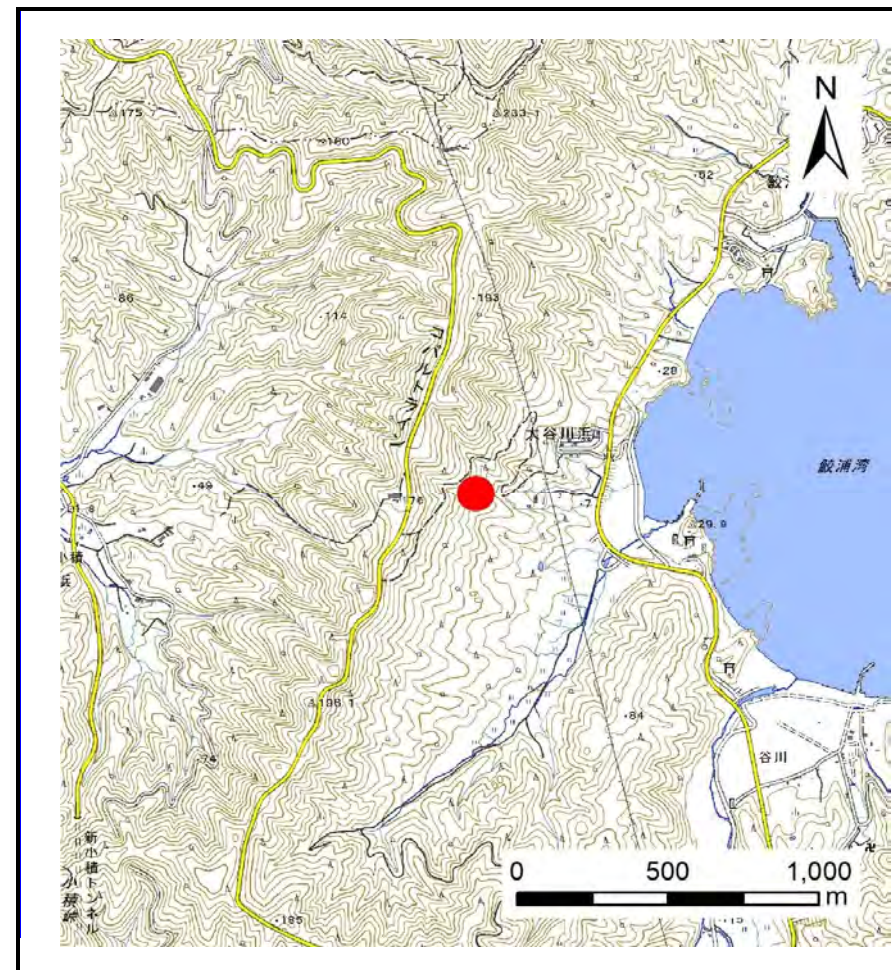
土砂災害警戒区域等の指定の告示に係る図書(その1)

告示番号	
告示年月日	

自然現象の種類	土石流
溪流番号	7-32-020-1(1273200020-1)
水系名	その他
河川名	その他
溪流名	大谷川-1
所在地	石巻市大谷川浜小積道山、小浜山、前原、大谷川一番、大谷川二番、苗代目
調査機関	宮城県東部土木事務所



位置図(S=1:200,000)



位置図(S=1:25,000)

「測量法に基づく国土地理院長承認(複製)R 5JHf 255」「本製品を複製する場合には、国土地理院の長の承認を得なければならない。」

宮城県

土砂災害警戒区域等の指定の告示に係る図書（その2）

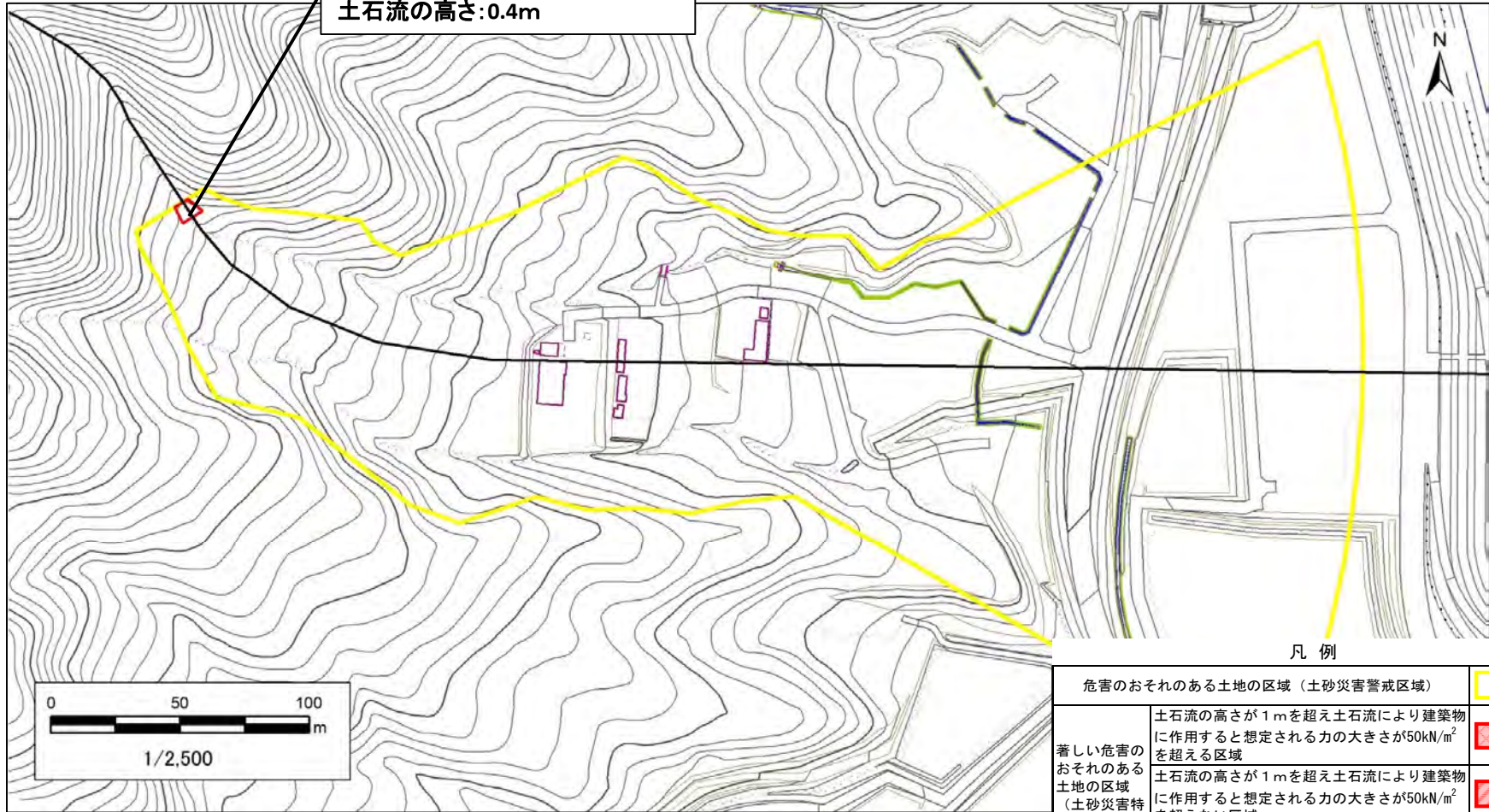
告示番号	
告示年月日	

危害のおそれのある土地、著しい危害のおそれのある土地の設定図

調査年度	令和4年度
------	-------

渓流の位置	渓流番号	7-32-020-1(1273200020-1)	渓流名	大谷川-1	所在地	石巻市大谷川派小横道山、小浜山、前原、大谷川一番、大谷川二番、苗代目
-------	------	--------------------------	-----	-------	-----	------------------------------------

想定される力の最大:18.1 kN/m²
土石流の高さ:0.4m



凡例

危害のおそれのある土地の区域（土砂災害警戒区域）	
著しい危害のおそれのある土地の区域（土砂災害特別警戒区域）	
著しい危害のおそれのある土地の区域（土砂災害特別警戒区域）	
著しい危害のおそれのある土地の区域（土砂災害特別警戒区域）	

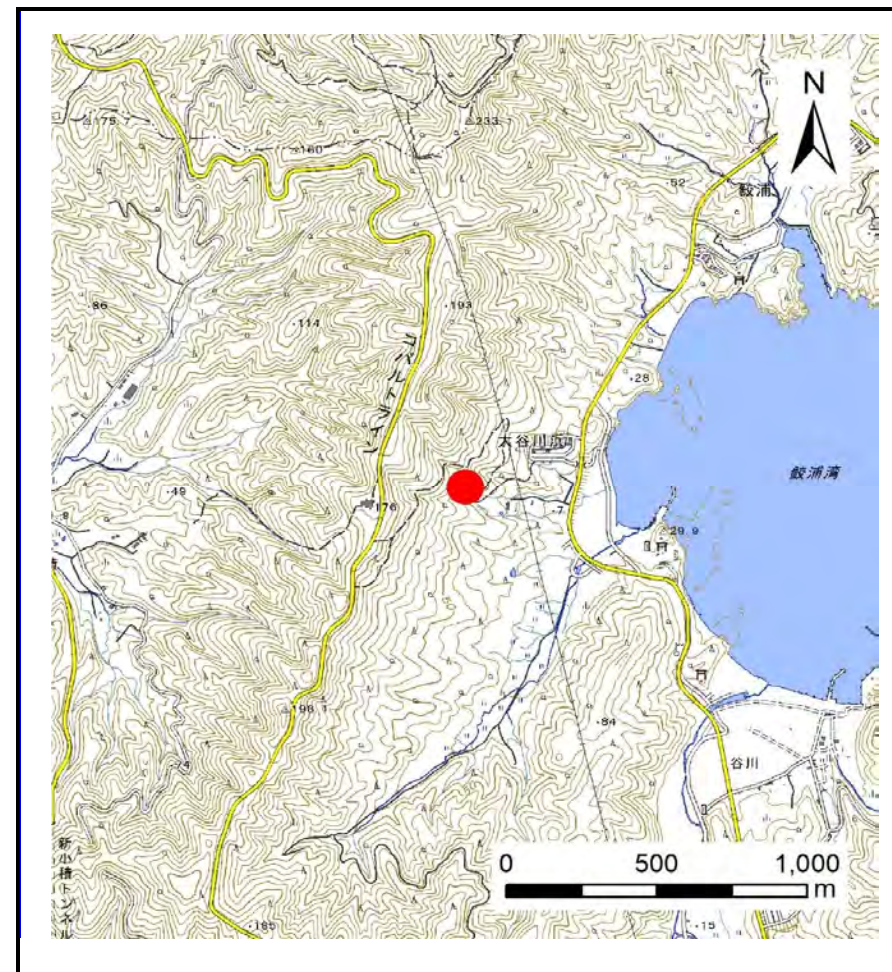
土砂災害警戒区域等の指定の告示に係る図書(その1)

告示番号	
告示年月日	

自然現象の種類	土石流
溪流番号	7-32-020-2(1273200020-2)
水系名	その他
河川名	その他
溪流名	大谷川-2
所在地	石巻市大谷川浜小積道山、小浜山、前原、大谷川一番、大谷川二番、苗代目
調査機関	宮城県東部土木事務所



位置図(S=1:200,000)



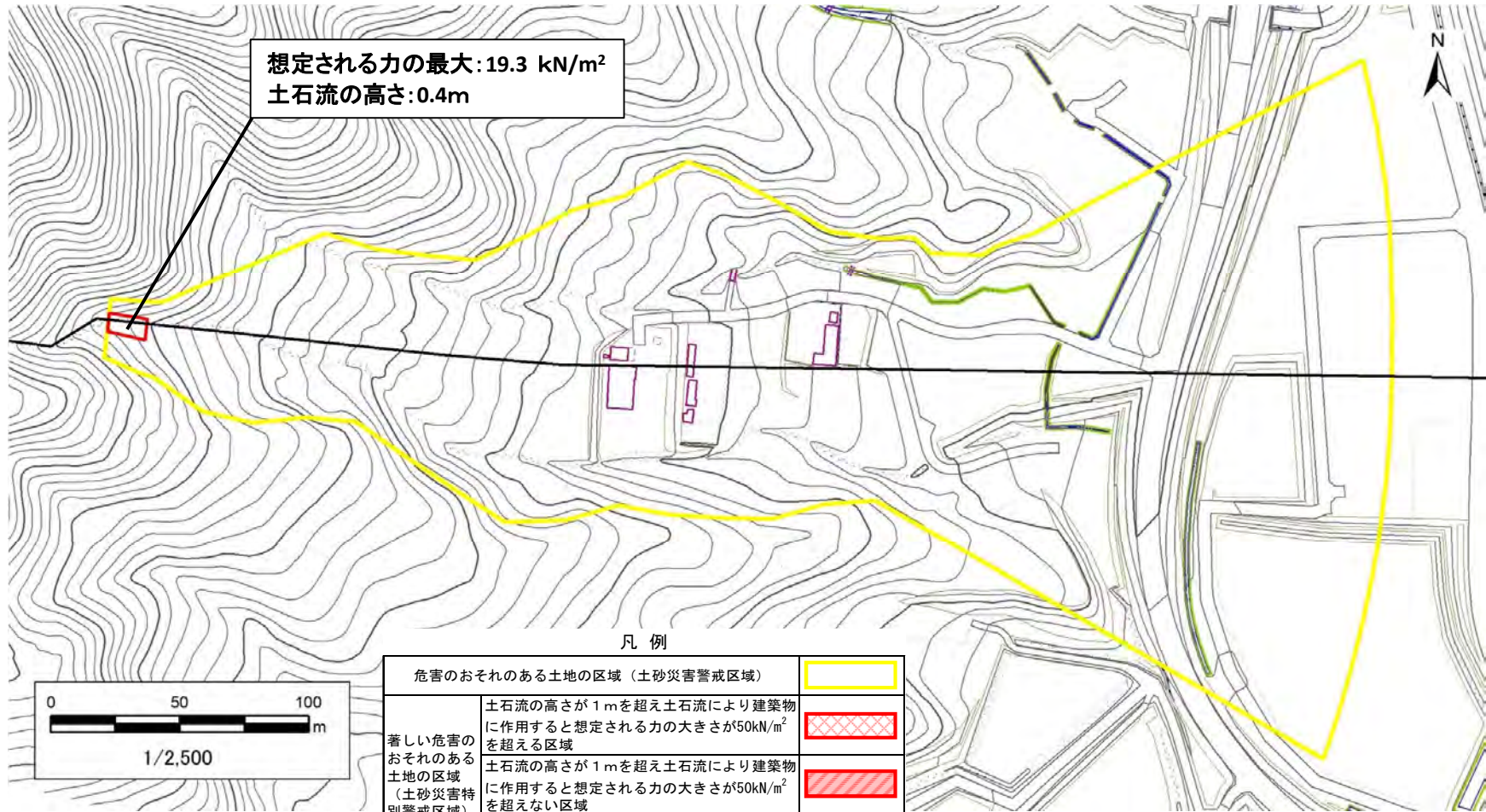
位置図(S=1:25,000)

土砂災害警戒区域等の指定の告示に係る図書（その2）

告示番号	
告示年月日	
調査年度	令和4年度

危害のおそれのある土地、著しい危害のおそれのある土地の設定図

渓流の位置	渓流番号	7-32-020-2(1273200020-2)	渓流名	大谷川-2	所在地	石巻市大谷川派小積登山、小浜山、前原、大谷川一番、大谷川二番、苗代目
-------	------	--------------------------	-----	-------	-----	------------------------------------



凡例

危害のおそれのある土地の区域（土砂災害警戒区域）		
著しい危害のおそれのある土地の区域（土砂災害特別警戒区域）	土石流の高さが1mを超え土石流により建築物に作用すると想定される力の大きさが50kN/m ² を超える区域	
	土石流の高さが1mを超え土石流により建築物に作用すると想定される力の大きさが50kN/m ² を超えない区域	
	土石流の高さが1mを超えない区域	

土砂災害警戒区域等の指定の告示に係る図書(その1)

告示番号	
告示年月日	

自然現象の種類	土石流
溪流番号	7-32-022-1(1273200022-1)
水系名	その他
河川名	その他
溪流名	祝浜沢-1
所在地	石巻市谷川浜岩井山、中井道、脇ノ入
調査機関	宮城県東部土木事務所



位置図(S=1:200,000)



位置図(S=1:25,000)

「測量法に基づく国土地理院長承認(複製)R 5JHf 255」「本製品を複製する場合には、国土地理院の長の承認を得なければならない。」

宮城県

土砂災害警戒区域等の指定の告示に係る図書（その2）

告示番号	
告示年月日	

危害のおそれのある土地、著しい危害のおそれのある土地の設定図

調査年度	令和4年度
所在地	石巻市谷川浜岩井山、中井道、脇ノ入

溪流の位置	溪流番号	7-32-022-1(1273200022-1)	溪流名	祝浜沢-1	所在地	石巻市谷川浜岩井山、中井道、脇ノ入
-------	------	--------------------------	-----	-------	-----	-------------------



想定される力の最大: 18.6 kN/m²
土石流の高さ: 1.0m

想定される力の最大: 22.2 kN/m²
土石流の高さ: 1.2m

凡例

危害のおそれのある土地の区域（土砂災害警戒区域）	
著しい危害のおそれのある土地の区域（土砂災害特別警戒区域）	
土石流の高さが1mを超え土石流により建築物に作用すると想定される力の大きさが50kN/m ² を超える区域	
土石流の高さが1mを超え土石流により建築物に作用すると想定される力の大きさが50kN/m ² を超えない区域	
土石流の高さが1mを超えない区域	

土砂災害警戒区域等の指定の告示に係る図書(その1)

告示番号	
告示年月日	

自然現象の種類	土石流
溪流番号	7-32-022-2(1273200022-2)
水系名	その他
河川名	その他
溪流名	祝浜沢-2
所在地	石巻市谷川浜岩井山、前田、中井道、脇ノ入
調査機関	宮城県東部土木事務所



位置図(S=1:200,000)



位置図(S=1:25,000)

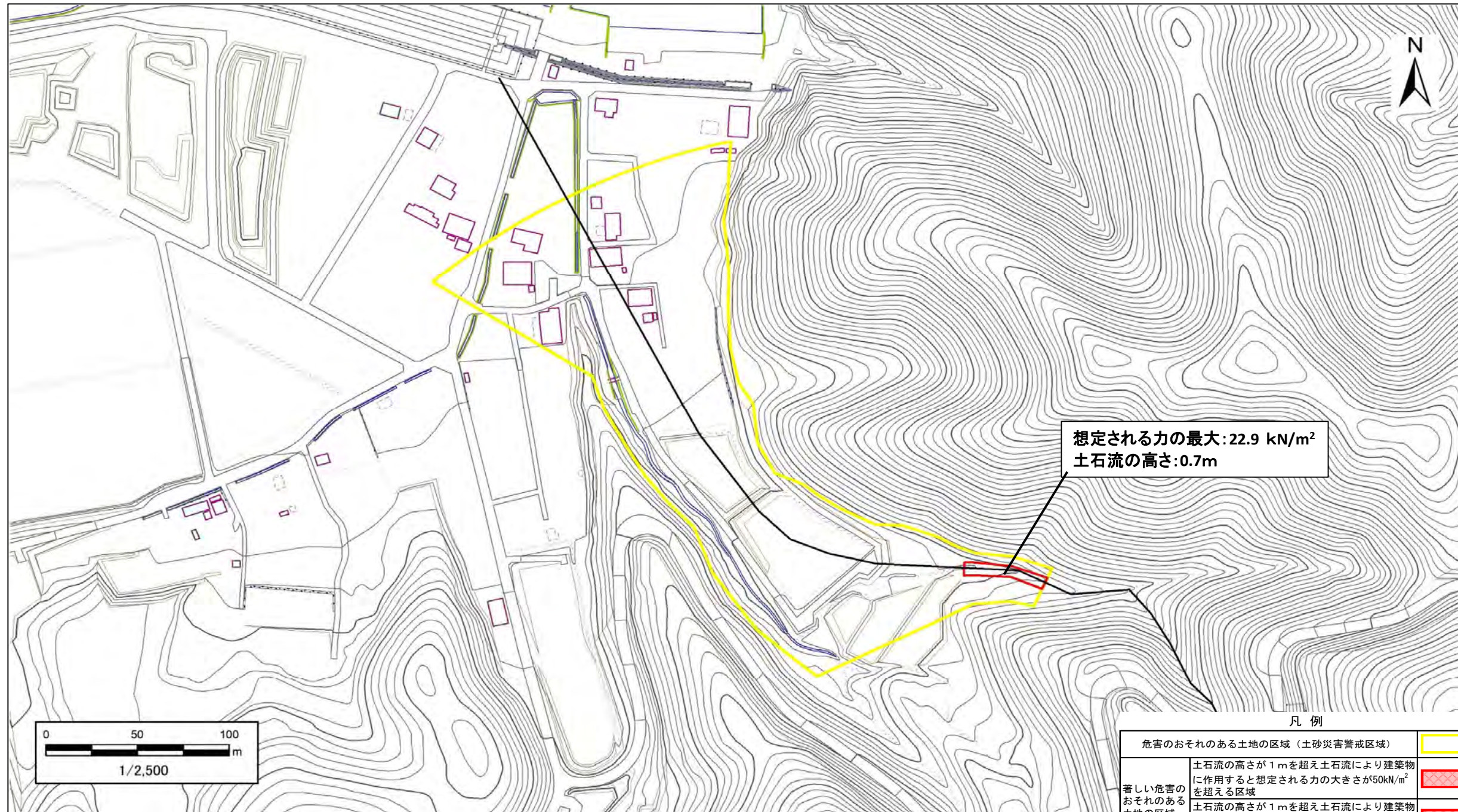
土砂災害警戒区域等の指定の告示に係る図書(その2)

告示番号	
告示年月日	

危害のおそれのある土地、著しい危害のおそれのある土地の設定図

調査年度 令和4年度

溪流の位置	溪流番号	7-32-022-2(1273200022-2)	溪流名	祝浜沢-2	所在地	石巻市谷川浜岩井山、前田、中井道、脇ノ入
-------	------	--------------------------	-----	-------	-----	----------------------



想定される力の最大: 22.9 kN/m²
土石流の高さ: 0.7m

凡例

危害のおそれのある土地の区域 (土砂災害警戒区域)	
著しい危害のおそれのある土地の区域 (土砂災害特別警戒区域)	
土石流の高さが1mを超え土石流により建築物に作用すると想定される力の大きさが50kN/m ² を超える区域	
土石流の高さが1mを超え土石流により建築物に作用すると想定される力の大きさが50kN/m ² を超えない区域	
土石流の高さが1mを超えない区域	

土砂災害警戒区域等の指定の告示に係る図書(その1)

告示番号	
告示年月日	

自然現象の種類	土石流
溪流番号	7-32-022-3(1273200022-3)
水系名	その他
河川名	その他
溪流名	祝浜沢-3
所在地	石巻市谷川浜岩井山、前田、中井道、脇ノ入
調査機関	宮城県東部土木事務所



位置図(S=1:200,000)



位置図(S=1:25,000)

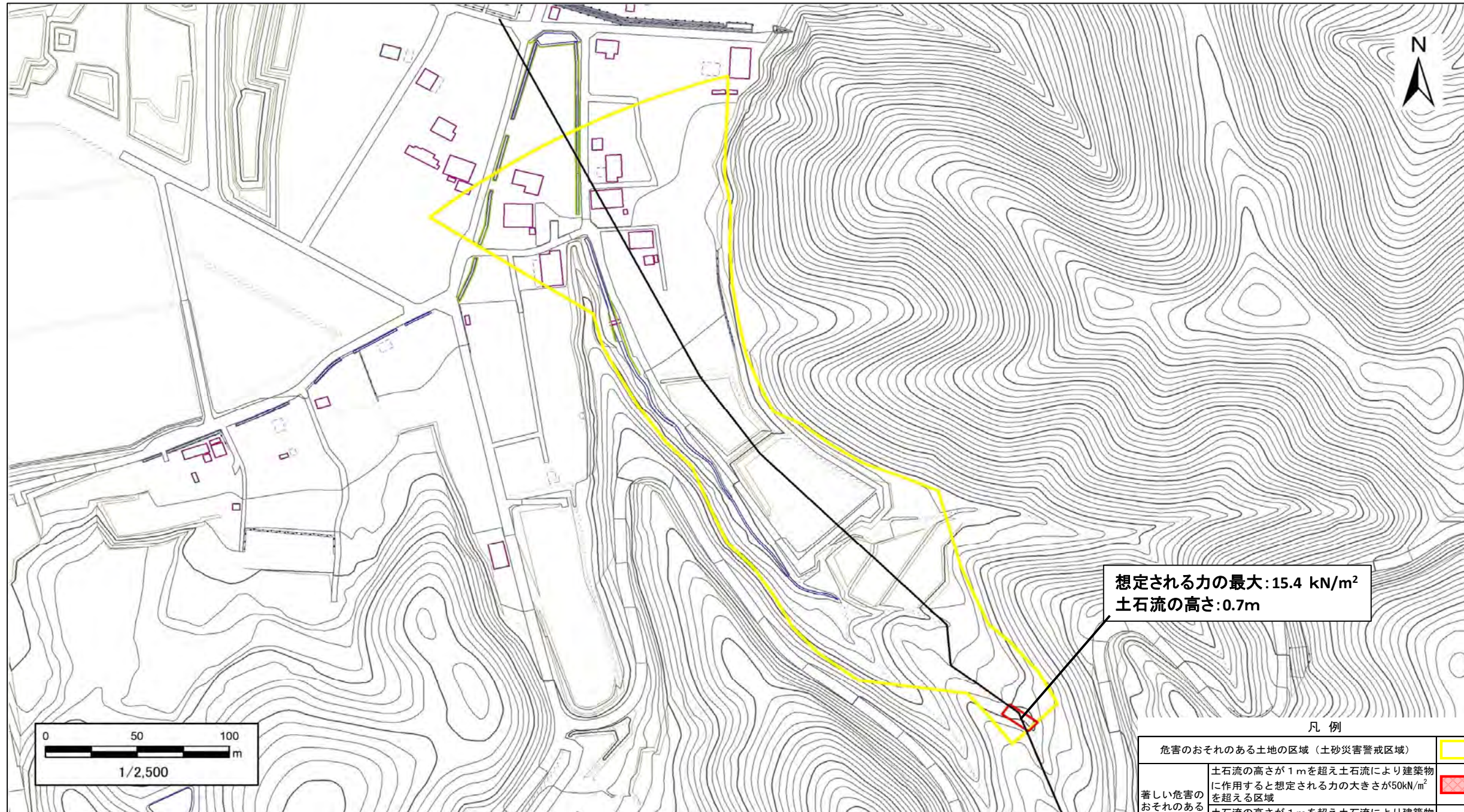
土砂災害警戒区域等の指定の告示に係る図書(その2)

告示番号	
告示年月日	

危害のおそれのある土地、著しい危害のおそれのある土地の設定図

調査年度 令和4年度

溪流の位置	溪流番号	7-32-022-3(1273200022-3)	溪流名	祝浜沢-3	所在地	石巻市谷川浜岩井山、前田、中井道、脇ノ入
-------	------	--------------------------	-----	-------	-----	----------------------



想定される力の最大:15.4 kN/m²
土石流の高さ:0.7m

凡例

危害のおそれのある土地の区域 (土砂災害警戒区域)	
著しい危害のおそれのある土地の区域 (土砂災害特別警戒区域)	
土石流の高さが1mを超え土石流により建築物に作用すると想定される力の大きさが50kN/m ² を超える区域	
土石流の高さが1mを超え土石流により建築物に作用すると想定される力の大きさが50kN/m ² を超えない区域	
土石流の高さが1mを超えない区域	

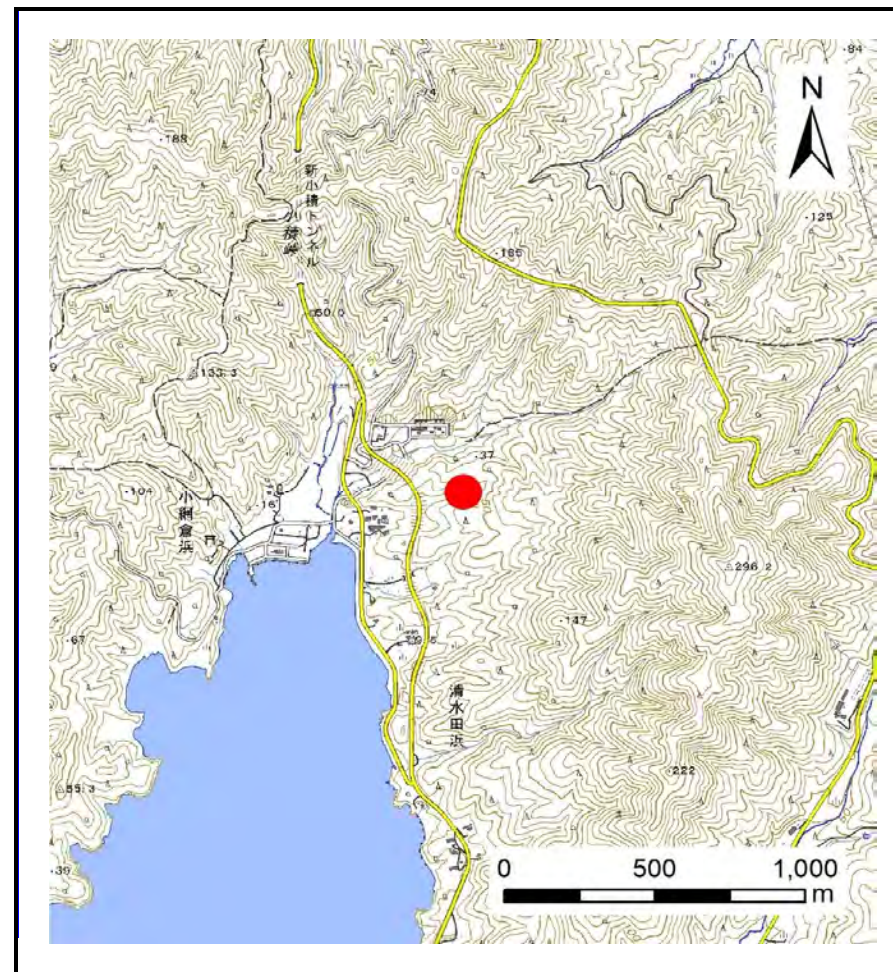
土砂災害警戒区域等の指定の告示に係る図書(その1)

告示番号	
告示年月日	

自然現象の種類	土石流
溪流番号	7-32-032(1273200032)
水系名	その他
河川名	その他
溪流名	小網倉1号沢
所在地	石巻市清水田浜藤森山
調査機関	宮城県東部土木事務所



位置図(S=1:200,000)



位置図(S=1:25,000)

「測量法に基づく国土地理院長承認(複製)R 5JHf 255」「本製品を複製する場合には、国土地理院の長の承認を得なければならない。」

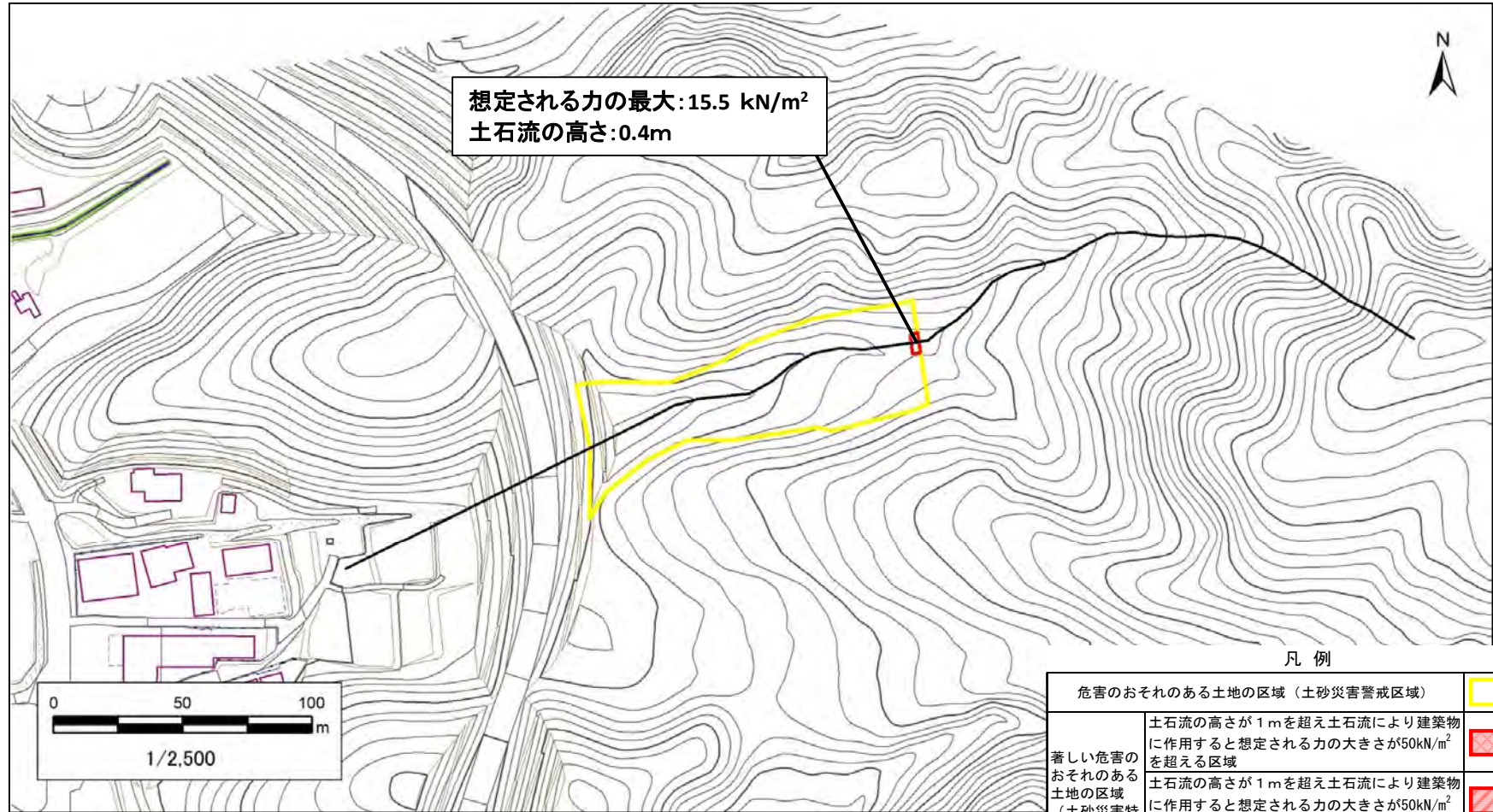
宮城県

土砂災害警戒区域等の指定の告示に係る図書（その2）

告示番号	
告示年月日	
調査年度	令和4年度

危害のおそれのある土地、著しい危害のおそれのある土地の設定図

溪流の位置	溪流番号	7-32-032(1273200032)	溪流名	小網倉1号沢	所在地	石巻市清水田浜藤森山
-------	------	----------------------	-----	--------	-----	------------



凡例

危害のおそれのある土地の区域（土砂災害警戒区域）		
著しい危害のおそれのある土地の区域（土砂災害特別警戒区域）	土石流の高さが1mを超え土石流により建築物に作用すると想定される力の大きさが50kN/m ² を超える区域	
	土石流の高さが1mを超え土石流により建築物に作用すると想定される力の大きさが50kN/m ² を超えない区域	
土石流の高さが1mを超えない区域		

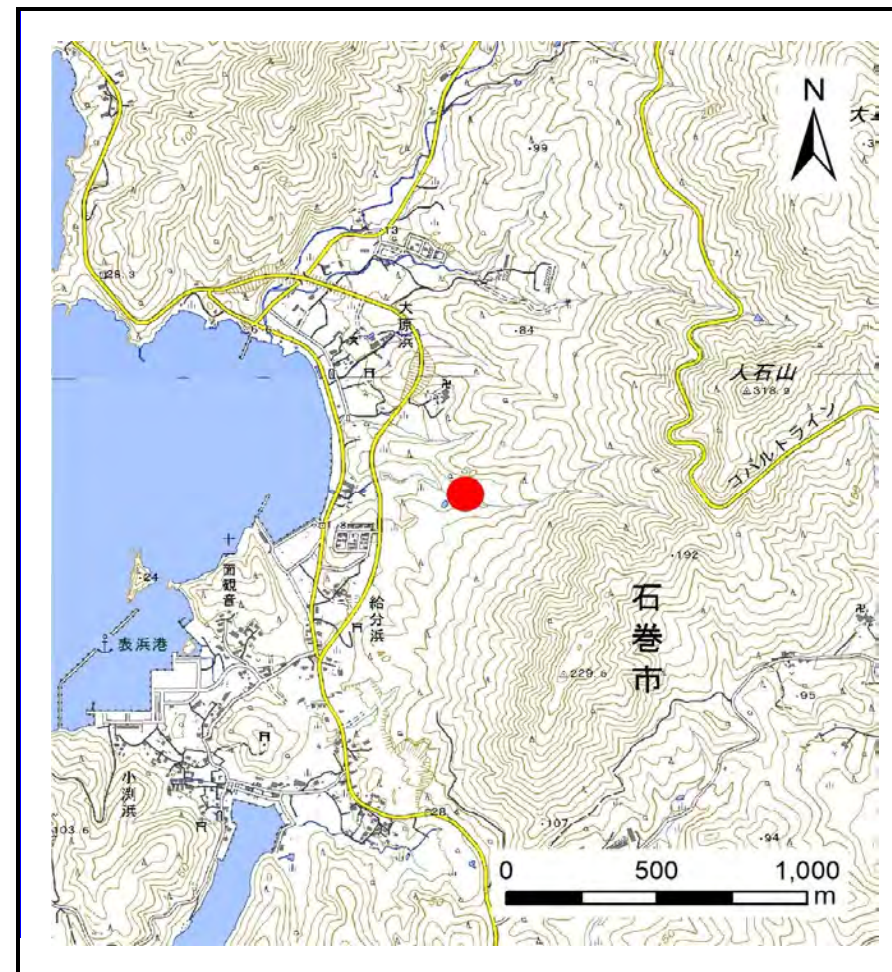
土砂災害警戒区域等の指定の告示に係る図書(その1)

告示番号	
告示年月日	

自然現象の種類	土石流
溪流番号	7-32-040(1273200040)
水系名	その他
河川名	その他
溪流名	中の沢
所在地	石巻市給分浜クルミ山、人石山、中沢、中沢入、中沢峯
調査機関	宮城県東部土木事務所



位置図(S=1:200,000)



位置図(S=1:25,000)

「測量法に基づく国土地理院長承認(複製)R 5JHf 255」「本製品を複製する場合には、国土地理院の長の承認を得なければならない。」

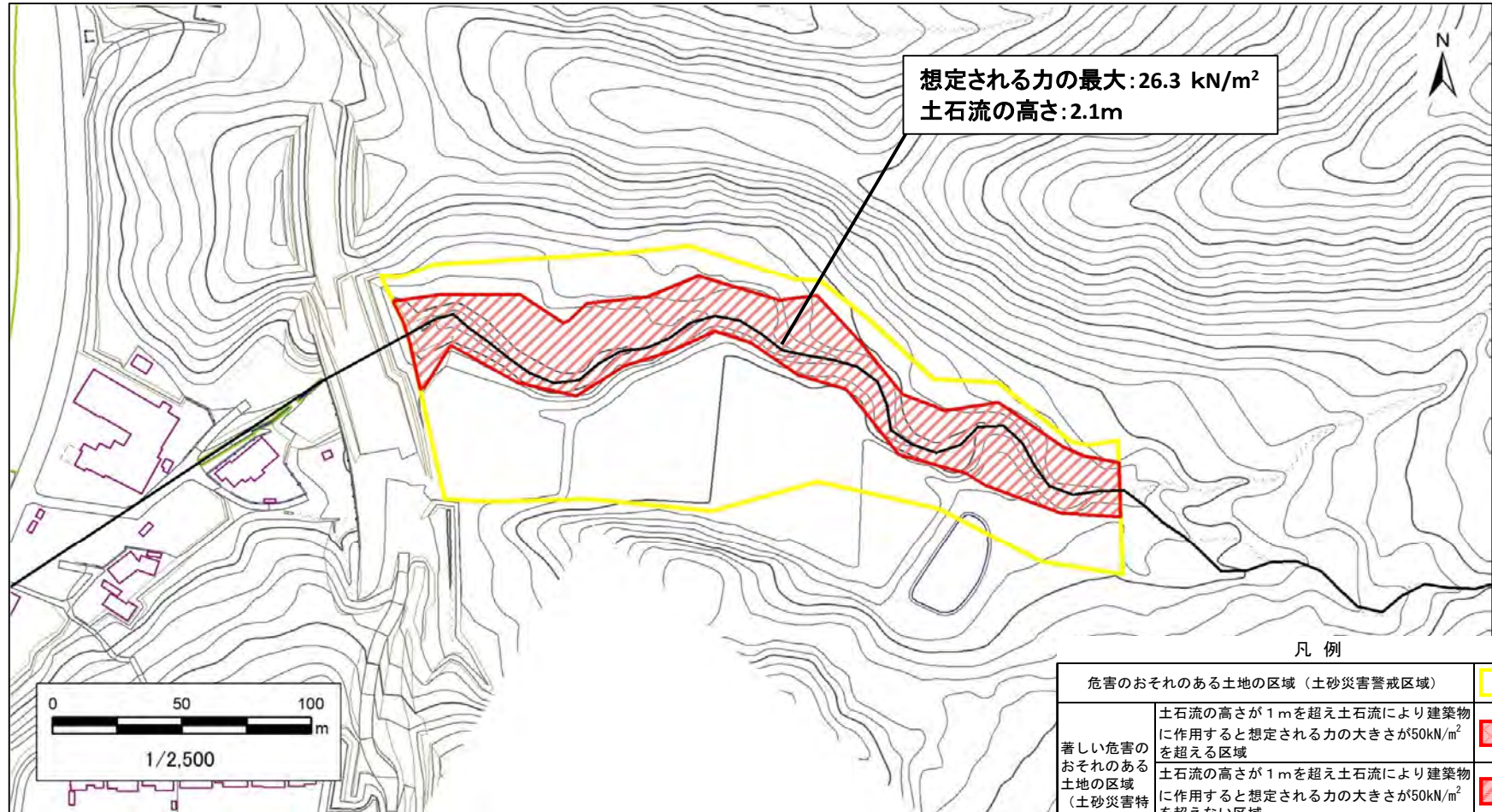
土砂災害警戒区域等の指定の告示に係る図書（その2）

告示番号	
告示年月日	

危害のおそれのある土地、著しい危害のおそれのある土地の設定図

調査年度	令和4年度
所在地	石巻市給分浜クルミ山、人石山、中沢、中沢入、中沢峯

溪流の位置	溪流番号	7-32-040(1273200040)	溪流名	中の沢	所在地	石巻市給分浜クルミ山、人石山、中沢、中沢入、中沢峯
-------	------	----------------------	-----	-----	-----	---------------------------



凡例

危害のおそれのある土地の区域（土砂災害警戒区域）		
著しい危害のおそれのある土地の区域（土砂災害特別警戒区域）	土石流の高さが1mを超え土石流により建築物に作用すると想定される力の大きさが50kN/m ² を超える区域	
	土石流の高さが1mを超え土石流により建築物に作用すると想定される力の大きさが50kN/m ² を超えない区域	
土石流の高さが1mを超えない区域		

土砂災害警戒区域等の指定の告示に係る図書(その1)

告示番号	
告示年月日	

自然現象の種類	土石流
溪流番号	7-32-042(1273200042)
水系名	その他
河川名	その他
溪流名	小淵2号沢
所在地	石巻市小淵浜カン山、窪沢、窪田、向田、狩又、十八成道下、仁喜山、南、板橋、留山、留山下
調査機関	宮城県東部土木事務所



位置図(S=1:200,000)



位置図(S=1:25,000)

「測量法に基づく国土地理院長承認(複製)R 5JHf 255」「本製品を複製する場合には、国土地理院の長の承認を得なければならない。」

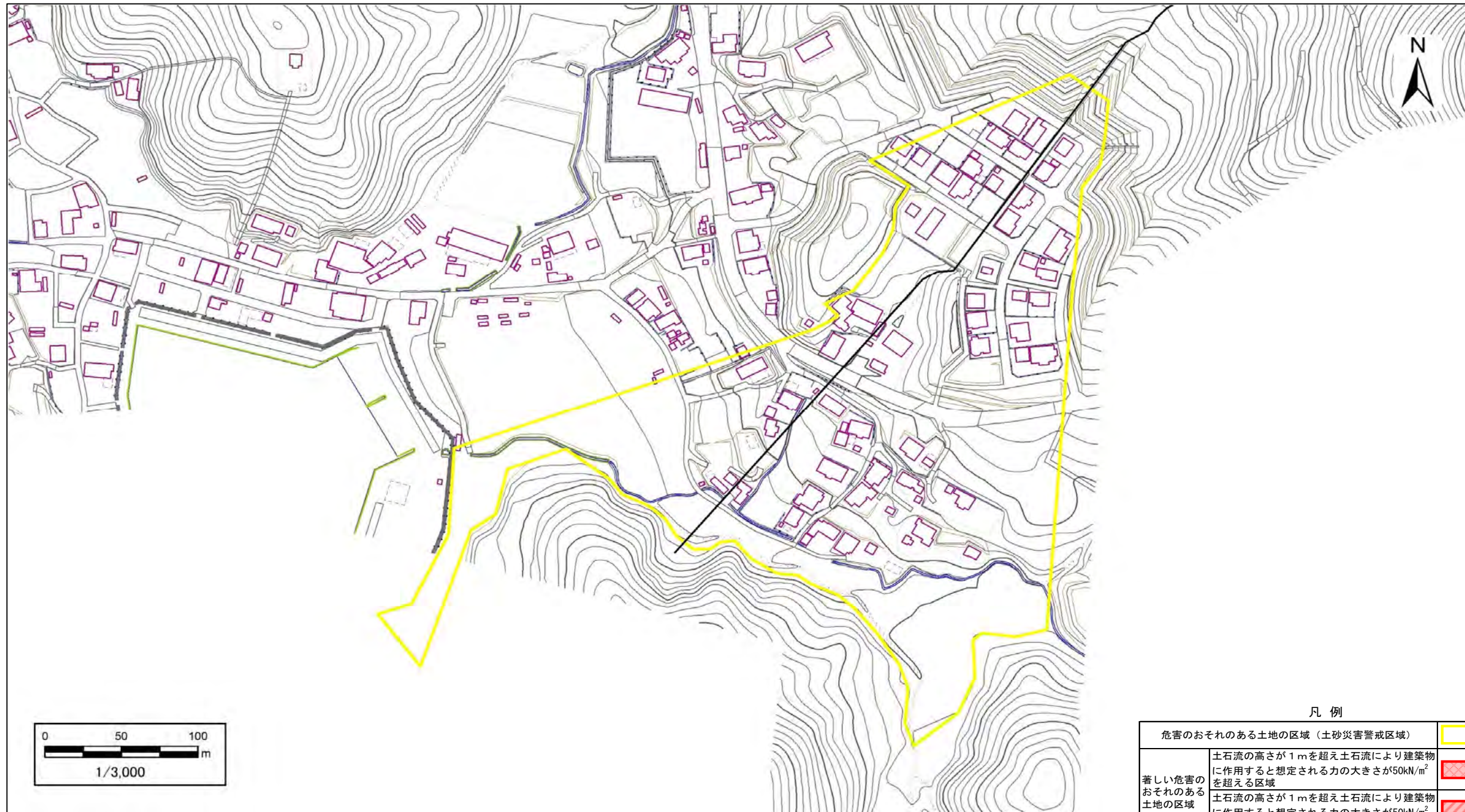
土砂災害警戒区域等の指定の告示に係る図書(その2)

告示番号	
告示年月日	

危害のおそれのある土地、著しい危害のおそれのある土地の設定図

調査年度 令和4年度

溪流の位置	溪流番号	7-32-042(1273200042)	溪流名	小淵2号沢	所在地	石巻市小淵沢カン山、窪沢、窪田、向田、狩又、十八成道下、仁喜山、南、板橋、留山、留山下
-------	------	----------------------	-----	-------	-----	---



凡例

危害のおそれのある土地の区域 (土砂災害警戒区域)	
著しい危害のおそれのある土地の区域 (土砂災害特別警戒区域)	
土砂流の高さが1mを超え土石流により建築物に作用すると想定される力の大きさが50kN/m ² を超える区域	
土砂流の高さが1mを超え土石流により建築物に作用すると想定される力の大きさが50kN/m ² を超えない区域	
土石流の高さが1mを超えない区域	

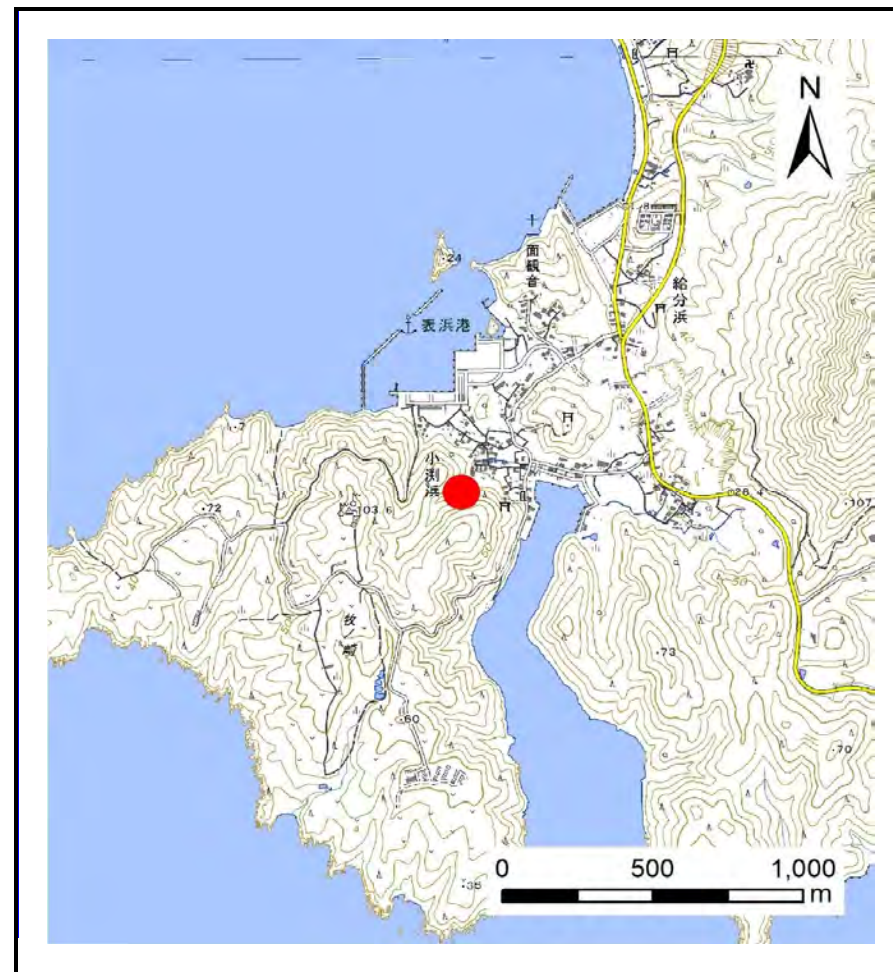
土砂災害警戒区域等の指定の告示に係る図書(その1)

告示番号	
告示年月日	

自然現象の種類	土石流
溪流番号	7-32-043(1273200043)
水系名	その他
河川名	その他
溪流名	牧の崎沢
所在地	石巻市小湊浜カント、小湊、西出当、入の沢、薬師山前
調査機関	宮城県東部土木事務所



位置図(S=1:200,000)



位置図(S=1:25,000)

「測量法に基づく国土地理院長承認(複製)R 5Jhf 255」「本製品を複製する場合には、国土地理院の長の承認を得なければならない。」

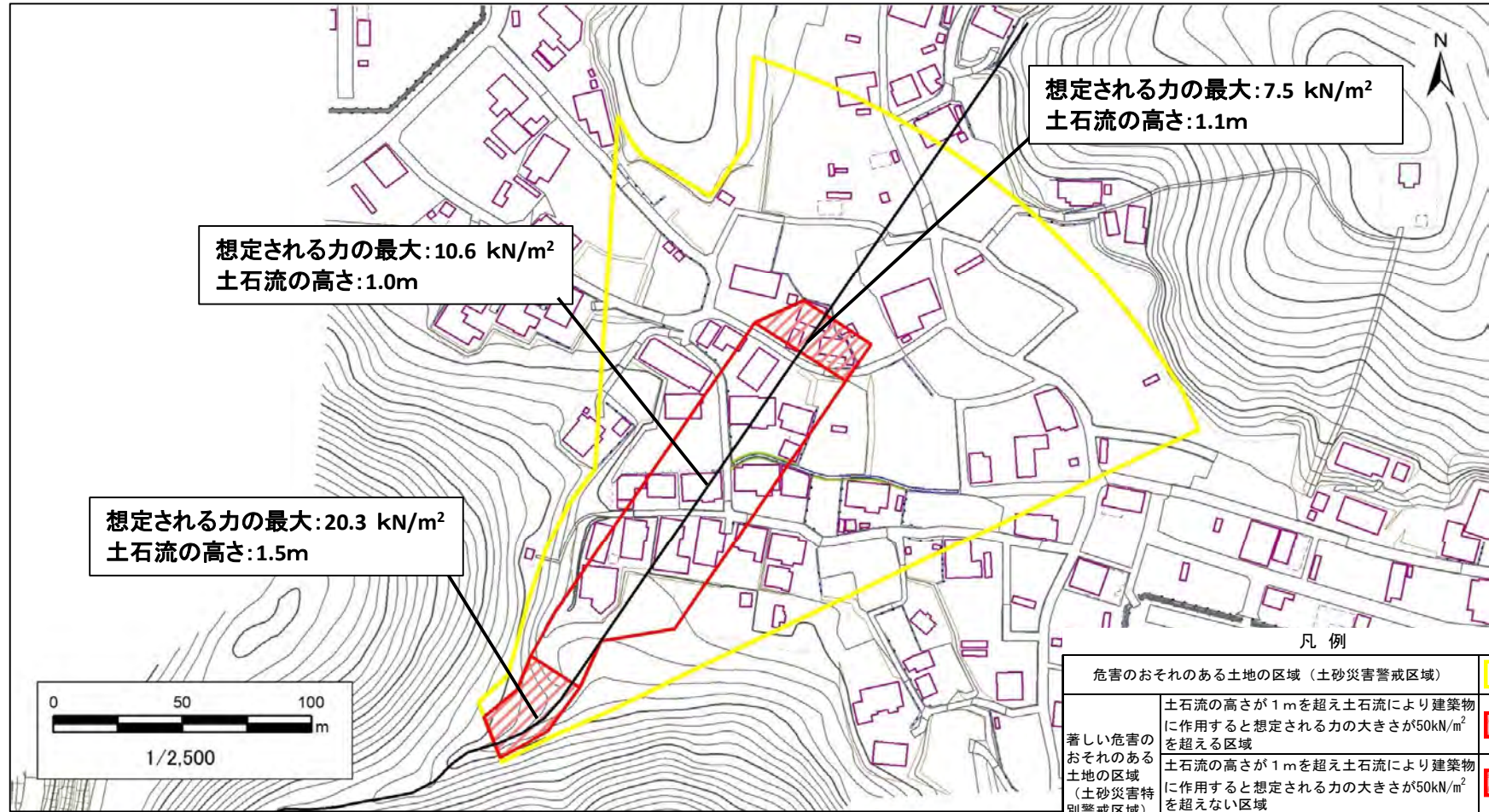
土砂災害警戒区域等の指定の告示に係る図書（その2）

告示番号	
告示年月日	

危害のおそれのある土地、著しい危害のおそれのある土地の設定図

調査年度	令和4年度
所在地	石巻市小淵浜カント、小淵、西出当、入の沢、薬師山前

溪流の位置	溪流番号	7-32-043(1273200043)	溪流名	牧の崎沢	所在地	石巻市小淵浜カント、小淵、西出当、入の沢、薬師山前
-------	------	----------------------	-----	------	-----	---------------------------



凡例

危害のおそれのある土地の区域（土砂災害警戒区域）	
著しい危害のおそれのある土地の区域（土砂災害特別警戒区域）	
土石流の高さが1mを超え土石流により建築物に作用すると想定される力の大きさが50kN/m ² を超える区域	
土石流の高さが1mを超え土石流により建築物に作用すると想定される力の大きさが50kN/m ² を超えない区域	
土石流の高さが1mを超えない区域	

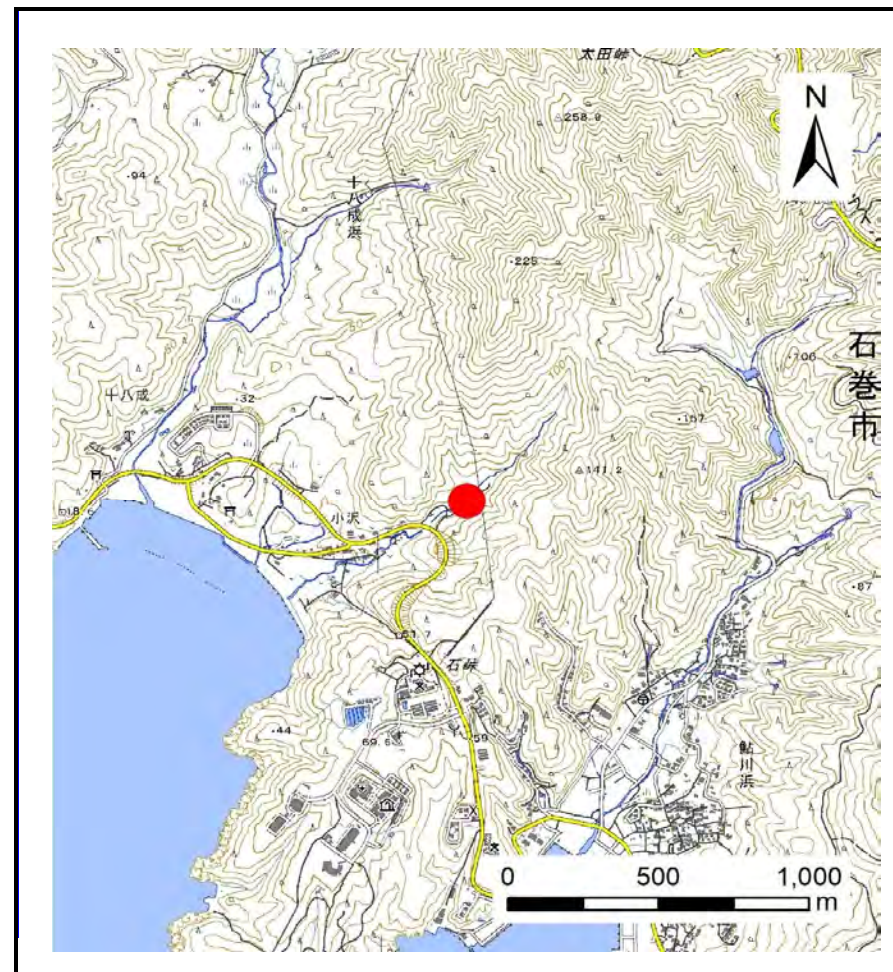
土砂災害警戒区域等の指定の告示に係る図書(その1)

告示番号	
告示年月日	

自然現象の種類	土石流
溪流番号	7-32-048(1273200048)
水系名	その他
河川名	その他
溪流名	小沢
所在地	石巻市十八成浜太田山、大嵐山
調査機関	宮城県東部土木事務所



位置図(S=1:200,000)



位置図(S=1:25,000)

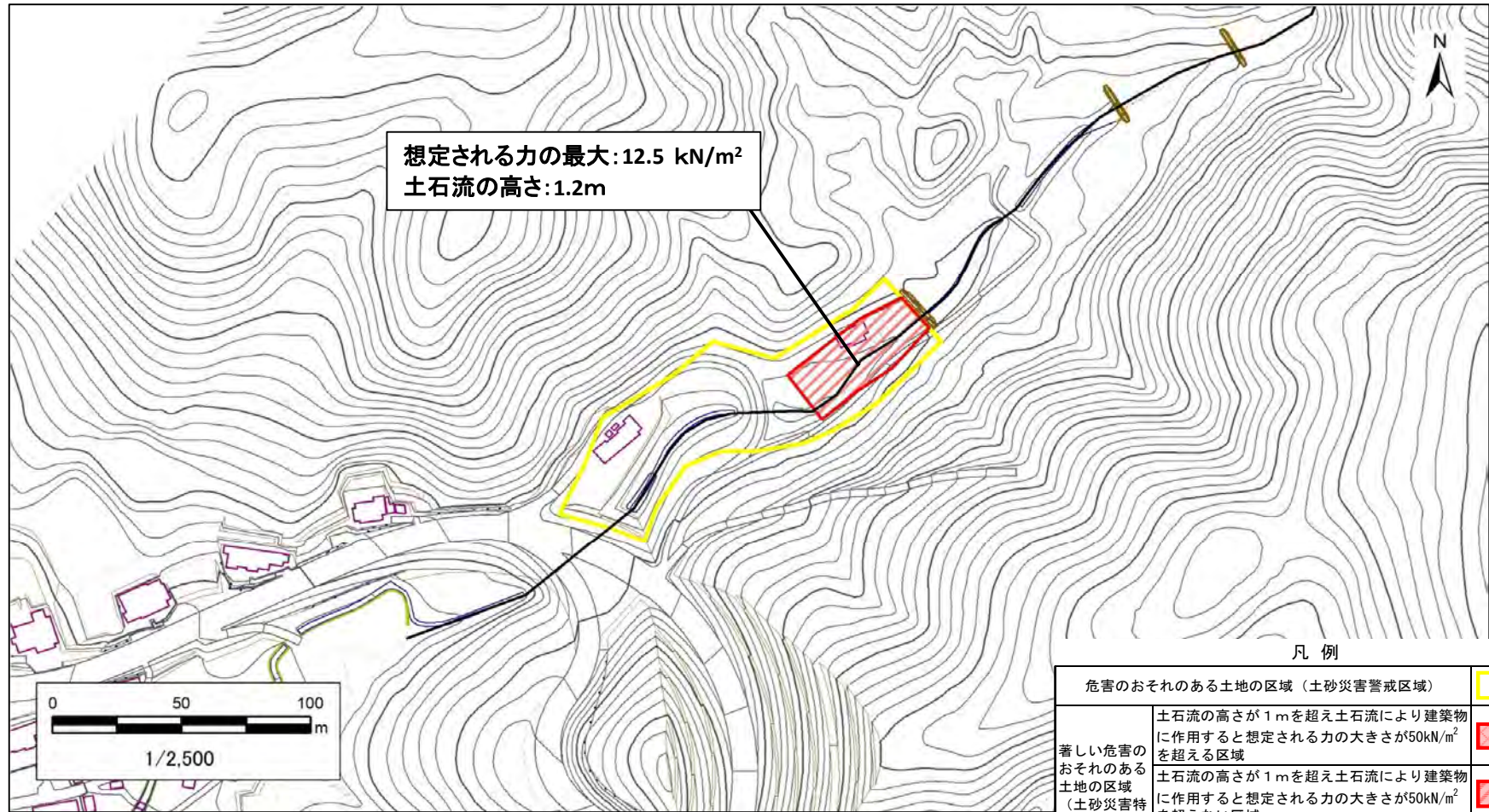
「測量法に基づく国土地理院長承認（複製）R 5JHf 255」「本製品を複製する場合には、国土地理院の長の承認を得なければならない。」

土砂災害警戒区域等の指定の告示に係る図書（その2）

告示番号	
告示年月日	
調査年度	令和4年度

危害のおそれのある土地、著しい危害のおそれのある土地の設定図

溪流の位置	溪流番号	7-32-048(1273200048)	溪流名	小沢	所在地	石巻市十八成浜太田山、大嵐山
-------	------	----------------------	-----	----	-----	----------------



想定される力の最大:12.5 kN/m²
土石流の高さ:1.2m

凡例

危害のおそれのある土地の区域（土砂災害警戒区域）	
著しい危害のおそれのある土地の区域（土砂災害特別警戒区域）	
著しい危害のおそれのある土地の区域（土砂災害特別警戒区域）	
著しい危害のおそれのある土地の区域（土砂災害特別警戒区域）	

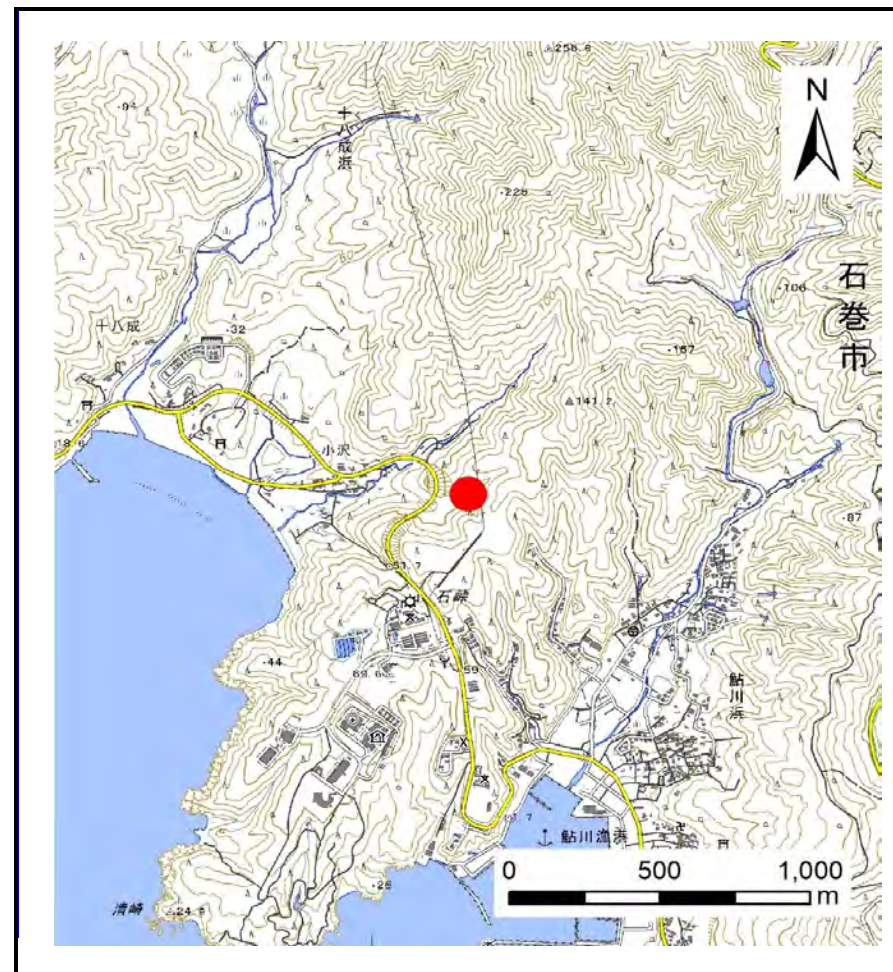
土砂災害警戒区域等の指定の告示に係る図書(その1)

告示番号	
告示年月日	

自然現象の種類	土石流
溪流番号	7-32-049(1273200049)
水系名	その他
河川名	その他
溪流名	小沢2
所在地	石巻市十八成浜太田山
調査機関	宮城県東部土木事務所



位置図(S=1:200,000)



位置図(S=1:25,000)

「測量法に基づく国土地理院長承認(複製)R 5JHf 255」「本製品を複製する場合には、国土地理院の長の承認を得なければならない。」

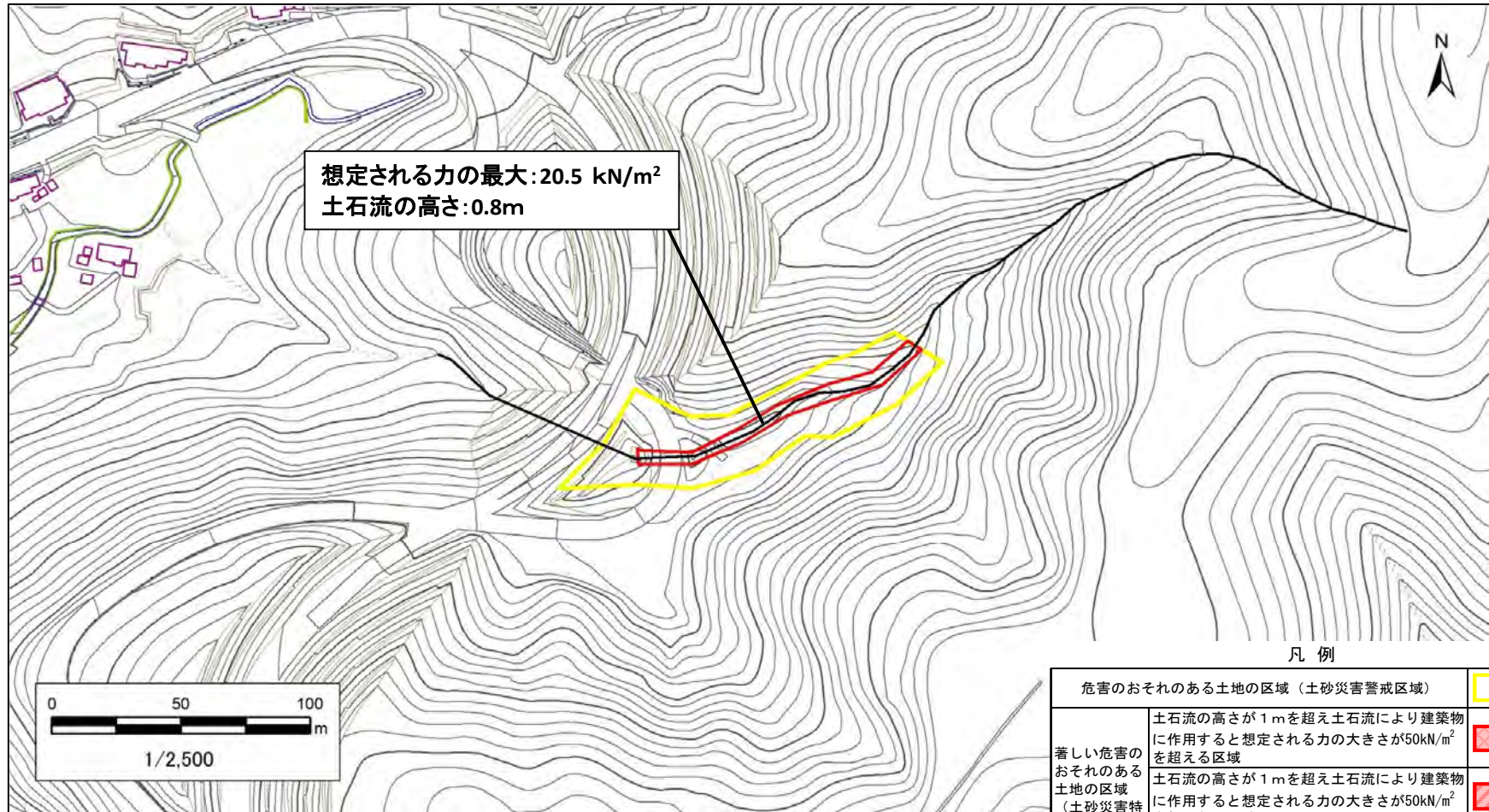
宮城県

土砂災害警戒区域等の指定の告示に係る図書（その2）

告示番号	
告示年月日	
調査年度	令和4年度

危害のおそれのある土地、著しい危害のおそれのある土地の設定図

溪流の位置	溪流番号	7-32-049(1273200049)	溪流名	小沢2	所在地	石巻市十八成浜太田山
-------	------	----------------------	-----	-----	-----	------------



凡例

危害のおそれのある土地の区域（土砂災害警戒区域）	
著しい危害のおそれのある土地の区域（土砂災害特別警戒区域）	
土石流の高さが1mを超え土石流により建築物に作用すると想定される力の大きさが50kN/m ² を超える区域	
土石流の高さが1mを超え土石流により建築物に作用すると想定される力の大きさが50kN/m ² を超えない区域	
土石流の高さが1mを超えない区域	