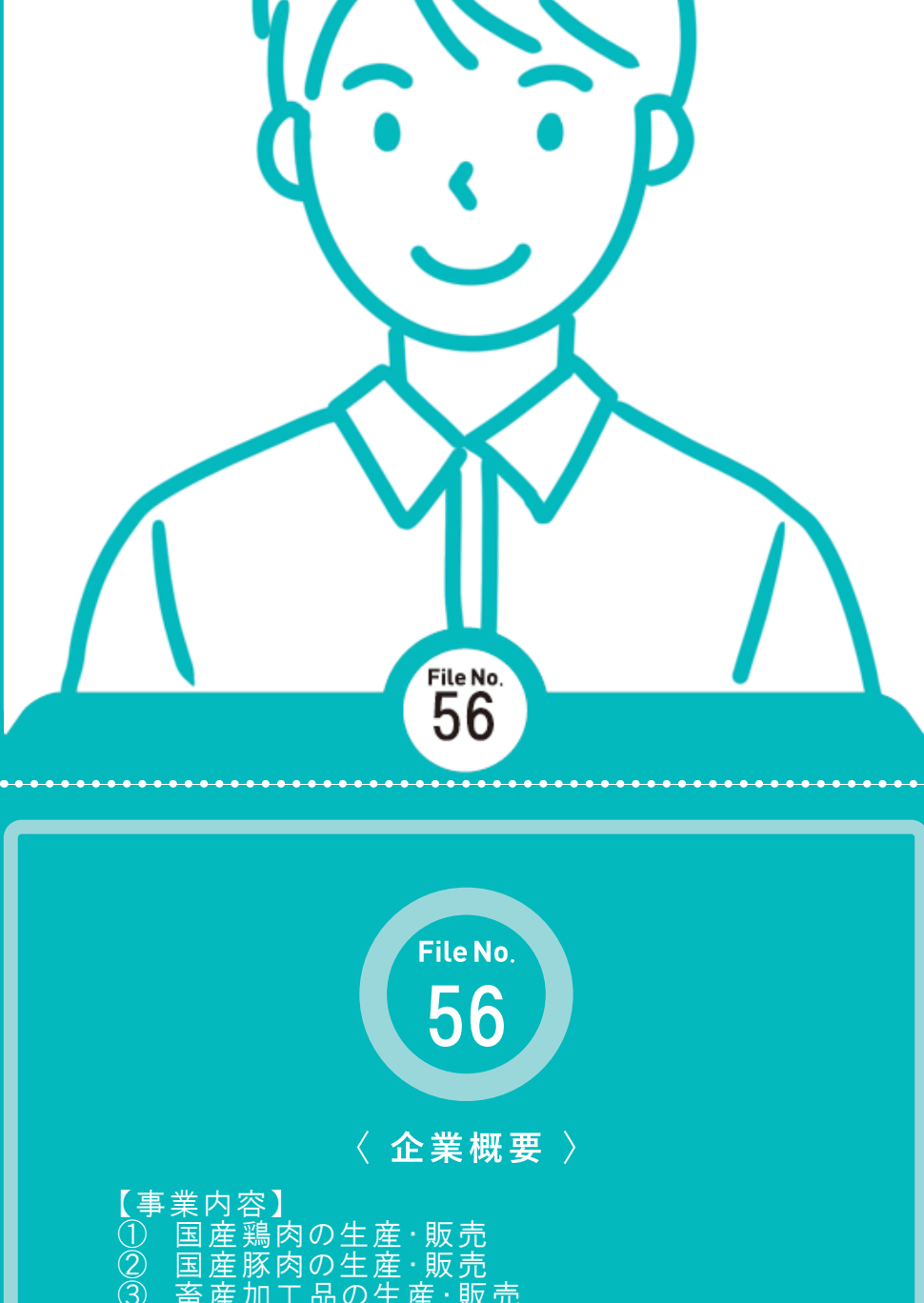


新たなステージへ ～食卓に笑顔届けたい～



File No.

56

〈 企業概要 〉

【事業内容】

- ① 国産鶏肉の生産・販売
 - ② 国産豚肉の生産・販売
 - ③ 畜産加工品の生産・販売
- 主業は①国産鶏肉の生産販売で、ひよこの飼育、加工、販売まで一貫体制を構築

【職 種】

生産、製造、営業、経理、人事、総務

【住 所】

＜宮城事業所＞

〒987-0145

宮城県遠田郡涌谷町字尾切5番地8

- 森林どりブランドサイト

<https://shinrindori.jp/>

- Instagram

<https://www.instagram.com/piyopokkur/>

☎0229-87-8171

【受付時間】8:00～17:00

【定 休 日】原則日曜と会社が指定した日

🌐<https://www.wellfam-foods.co.jp/>

ウェルファムフーズ



製品紹介

オリジナル銘柄鶏 森林どり



オリジナルブランド鶏 “森林どり”は、旨みが強く、くさがりが少ない美味しい鶏肉として、幅広いお取引先様からご好評をいただいております。

若手社員の声

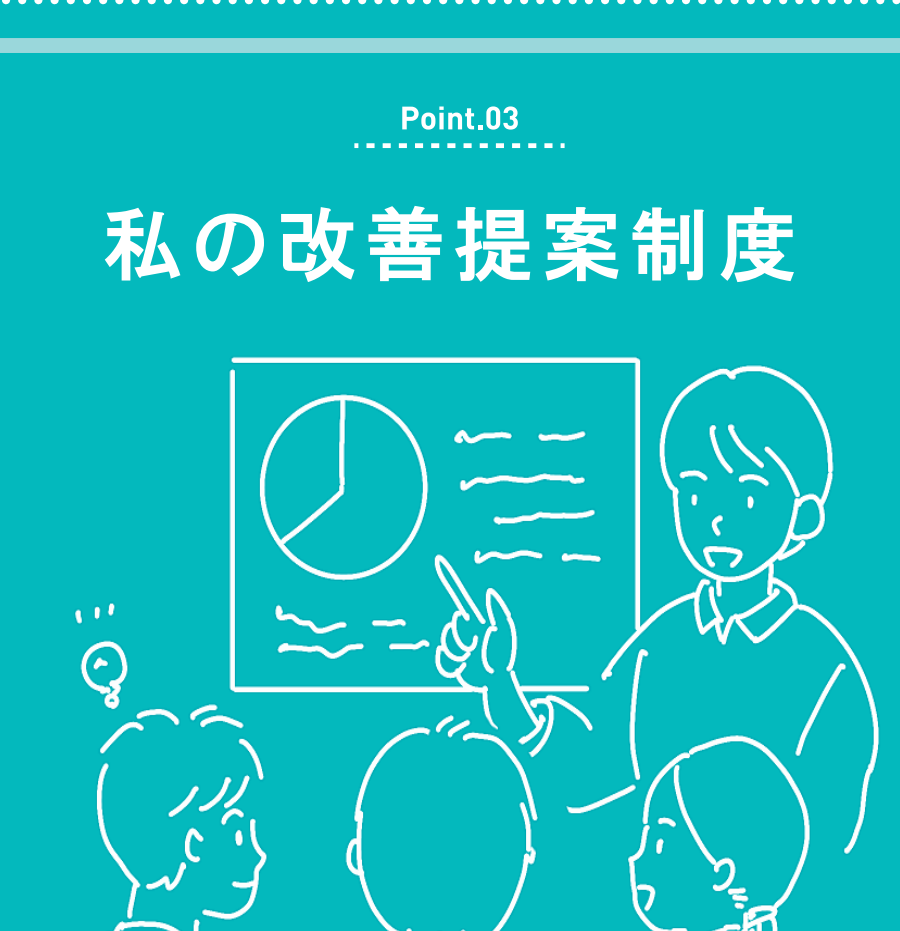
安定・成長・最新設備



畜産ビジネスの中核企業として丸紅グループ経営の一翼を担っており、宮城県で唯一の大規模食鳥加工工場を有しています。国産鶏肉の需要増加に伴い、直近3年間の売上高も毎年増加し、安定した収益を確保しています。

Point.01

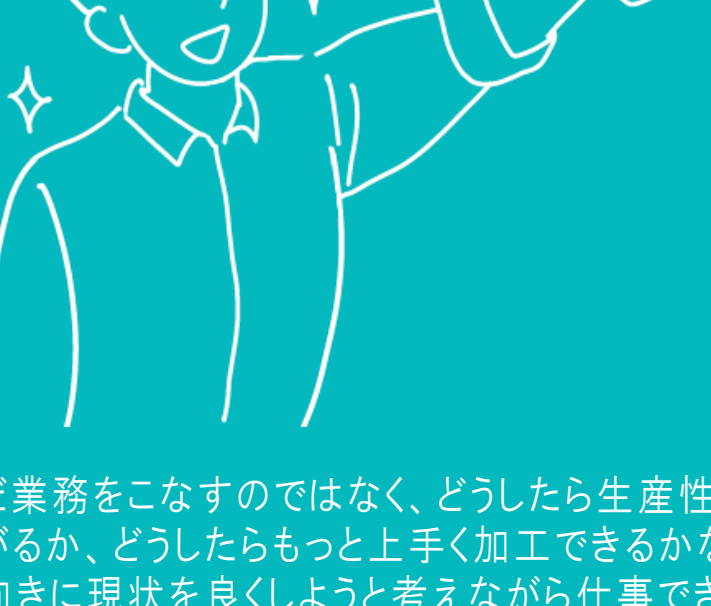
人にも環境にも優しい工場



2024年5月31日から宮城県涌谷町に新設した新工場の操業を開始しました。新工場は環境にも配慮した最新鋭の設備を備え、太陽光発電システム、低温空調除湿設備、エコキュートを活用することで、年間1,623tのCO2排出量削減を見込んでおります。

Point.02

生産性の向上 成長の印が見える



包丁を用いる業務であるため、熟練度によって加工スピード、仕上がりに大きな差が生まれます。どう加工すれば効率的に業務をこなせるか、意識しながら取り組むことで、その努力が生産性の向上として数字に表れたとき、自身の成長や、やりがいを感じられます。

Point.03

私の改善提案制度

職場や環境・業績の改善を目的に「私の改善提案」制度を導入しています。拠点に所属する従業員が「気づき」を提案し、改善活動の計画を立てて実行します。拠点別の選考会ではその結果や効果を評価し、優秀な活動は表彰されます。

Point.04

頑張りが評価される嬉しさ

ただ業務をこなすのではなく、どうしたら生産性が上がるか、どうしたらもっと上手く加工できるかなど、前向きに現状を良くしようと考えながら仕事できる方が活躍しています。努力を正當に評価してくれる会社ですので、着実にキャリアアップを果たしたい人に適した職場です。