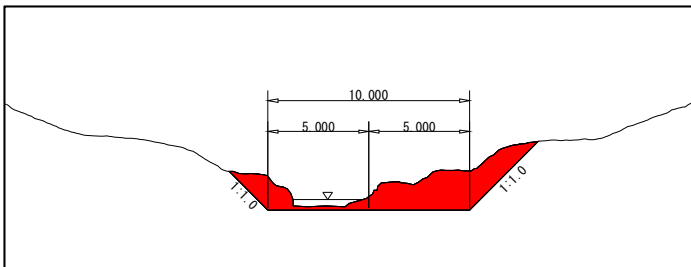


# 堆積土砂撤去の事業効果

## ○一級河川阿武隈川水系荒川（宮城県村田町）



施工年度：令和3年度  
工事概要：土砂掘削 3,400m<sup>3</sup>



### ○事業の効果

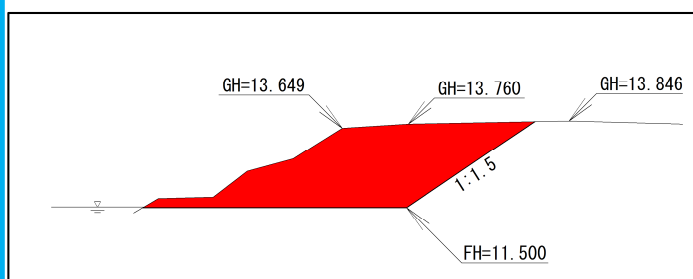
- 堆積土砂撤去により、河積断面の約2割の阻害を解消し、流下能力が向上した。

# 堆積土砂撤去の事業効果

## ○一級河川阿武隈川水系白石川（宮城県大河原町）



施工年度：令和3年度  
工事概要：土砂掘削 4,500m<sup>3</sup>



### ○事業の効果

- 土砂撤去により、河積断面の約2割の阻害を解消し、流下能力が向上した。

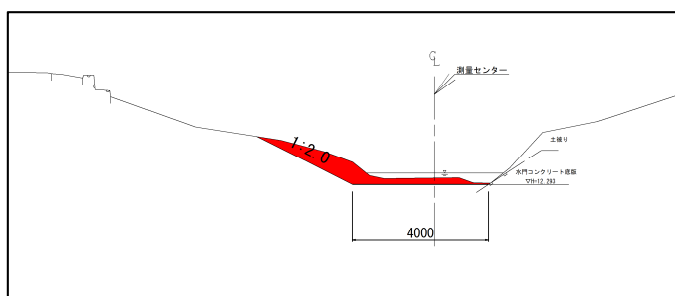
# 堆積土砂撤去の事業効果

## ○一級河川阿武隈川水系小田川（宮城県角田市）



施工年度：令和3年度

工事概要：土砂掘削 220m<sup>3</sup>



### ○事業の効果

- 堆積土砂撤去により、河積断面の約2割の阻害を解消し、流下能力が向上した。

# 堆積土砂撤去の事業効果

○一級河川名取川水系広瀬川（宮城県仙台市）



施工年度：令和3年度  
工事概要：土砂掘削 27,600m<sup>3</sup>

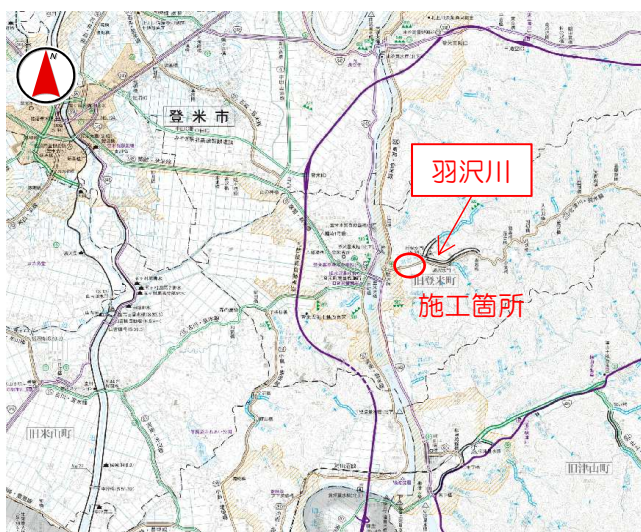


## ○事業の効果

- 堆積土砂を撤去しことにより流下能力2400m<sup>3</sup>/sを確保した。

# 堆積土砂撤去の事業効果

## ○一級河川北上川水系羽沢川（宮城県登米市）



施工前

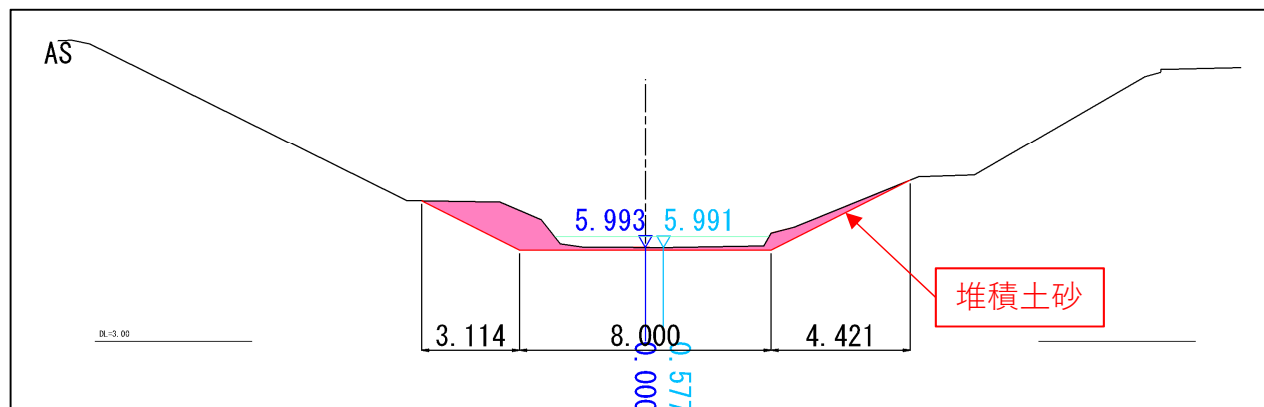


施工後



施工年度：令和3年度

工事概要：土砂掘削 1,300m<sup>3</sup>



### ○事業の効果

- 堆積土砂撤去により、河積断面の約2割の阻害を解消し、流下能力が向上した。

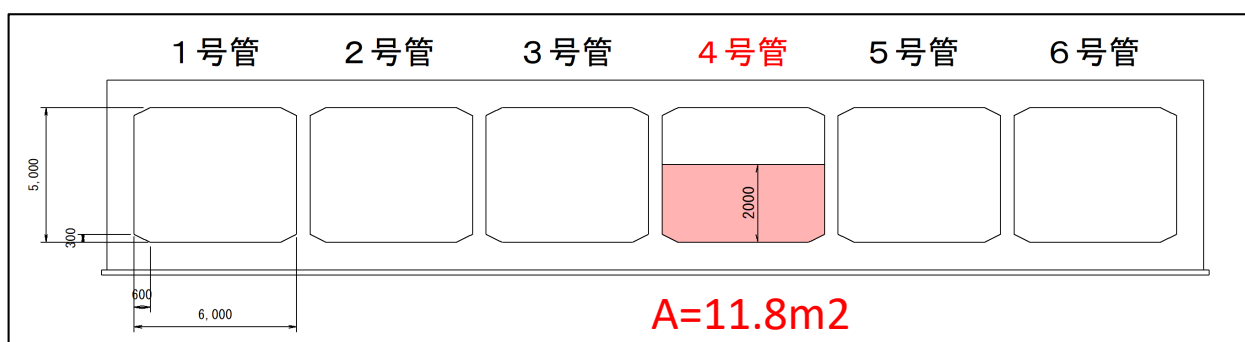
# 堆積土砂撤去の事業効果

## ○一級河川北上川水系荒川 荒川サイフォン（宮城県登米市）



施工年度：令和3年度

工事概要：土砂掘削 2,680m<sup>3</sup>

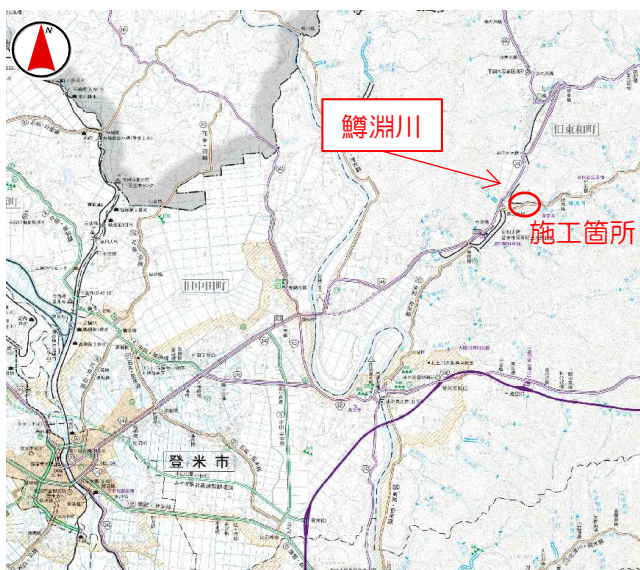


### ○事業の効果

- 堆積土砂撤去により、河積断面の4割の阻害を解消し、流下能力が向上した。

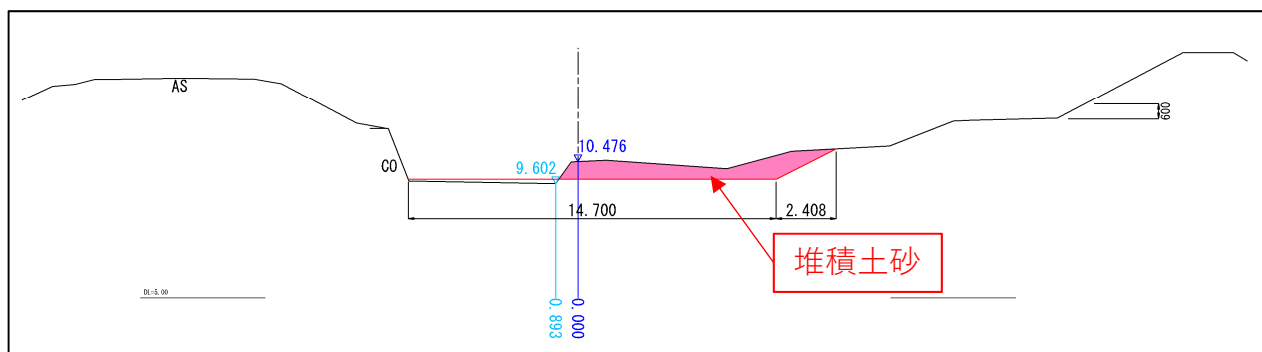
# 堆積土砂撤去の事業効果

## ○一級河川北上川水系鱒淵川（宮城県登米市）



施工年度：令和3年度

工事概要：土砂掘削 700m<sup>3</sup>



### ○事業の効果

- 堆積土砂撤去により、河積断面の約2割の阻害を解消し、流下能力が向上した。