

Be Ambitious Be Global Be Ecological

宮城県農業大学校

自営就農・農業法人への就職を支援する専門学校

蒼意創造～私たちがつくる農業～

2023
学校案内

農家出身じゃないけど農業の仕事したい

農業って絶対必要な仕事だよね!!

農業大学校へ行こうよ!!!

むすび丸

Instagram

website

令和6年度 入校試験日程

	募集期間	試験日
推薦入校試験	令和5年9月1日～9月15日	令和5年10月3日
一般入校試験(前期)	令和5年11月6日～11月17日	令和5年12月1日
一般入校試験(後期)	令和6年1月22日～2月5日	令和6年2月20日

令和5年度 オープンキャンパス

第1回 7月15日(土)午前

第2回 7月29日(土)午前

随時、個別相談を実施しますので
ご相談ください。

学部ごとに、名取教場、古川教場、岩出山教場の3教場で実施されます

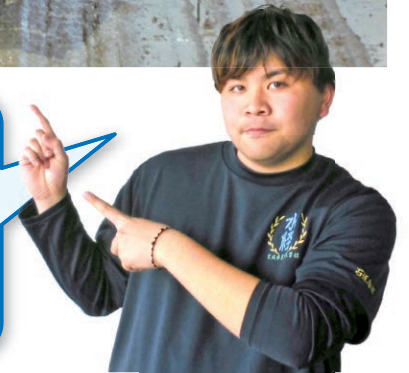
水田経営学部

【定員：15名、修業年限2年】

水稲を中心に麦類、大豆等の土地利用型作物から複合部門の中心となる野菜まで、栽培技術、経営管理など幅広い専門知識を実践的なカリキュラムにより修得し、水田をフル活用して、食料生産を支える意欲的な人材を育成します。



水田経営学部では、東京ドーム1個分程の広大な実習農場で作物の栽培技術や農業機械の操作などを学ぶことができます。専攻は、水稲がメインの「水田高度利用」と、水稲+野菜の「園芸複合化」の2つで、各自でテーマを設定し、課題解決に取り組みます。



園芸学部

【定員：15名、修業年限2年】

野菜、花き及び果樹の栽培管理、経営管理など幅広い専門知識を実践的なカリキュラムにより修得し、地域の特性や消費者ニーズに対応した多彩で生産性の高い園芸作物の生産を切り拓く意欲的な人材を育成します。

園芸学部では、野菜、花き、果樹の3つの専攻に分かれ、園芸作物の生産から販売まで勉強しています。その他にも、フラワーデザイン、ガーデニング、食と農の講座など生産物の利用方法などについても学んでいます。2年生では各自が試験テーマを設定し、試験作物の管理を行います。



畜産学部

【定員：15名、修業年限2年】

酪農、肉牛、養豚の飼養管理、経営管理など幅広い専門知識を広大な敷地、先進的な施設機械類、豊富な実習機材等、恵まれた環境を活かした実践的なカリキュラムにより修得し、先進的な畜産を担う意欲的な人材を育成します。



畜産学部では、酪農、肉牛、養豚の専攻に分かれて学習します。教場は畜産試験場内にあり、試験場の家畜や圃場を利用しながら、家畜の飼養管理や飼料作物、家畜生理解剖などの勉強をしています。学生のほとんどは、家畜（牛）人工授精師や2級認定牛削蹄師の資格取得を目指して勉強しています。



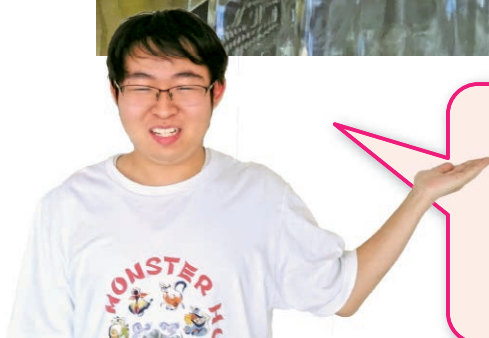
アグリビジネス学部

【定員：10名、修業年限2年】

農産物を利用した加工品づくりから生産物の販売方法、農家レストランの経営など幅広い専門知識を実践的なカリキュラムにより習得し、アグリビジネスに取組む人材や、地域資源を活用した魅力ある地域づくりを担う人材を育成します。



アグリビジネス学部では、野菜の栽培に始まり、CAS冷凍機やレトルト釜等を用いた食品加工、Web販売方法等、食品の生産・加工・販売の6次産業化をトータルで学習します。また、税理士や経営コンサルタントなど様々な専門分野の講義も受講出来ます。2年生のキャリア形成プログラムでは、地域資源を活用した加工品の商品開発等に取り組めます。



学費等の経費

学 費	入学金 5,650 円 授業料 118,800 円 (年額)
諸経費(年額)	教材費(教科書等) 80,000 円程度 その他経費 70,000 円程度 後援会費 50,000 円程度
寮 費(年額)	寄宿舎料 39,600 円 光熱水費(箕輪寮(名取)60,000 円程度・瑞穂寮(古川)66,000 円程度) 食費 230,000 円程度

令和4年度卒業生の進路状況

農業法人等

(農)UMASI、(有)とんたろう、(農)みらいす青生、(株)ベジコープ(千葉)、(農)林ライス、(有)あずま果樹園(福島)
(有)アグリードなるせ、堀米和牛牧場、(株)絆絆ファーマーズ、(株)伊東牧場 (農)玉浦南部生産組合、(株)山元いちご農園
(有)マルセンファーム、(有)大郷グリーンファーマーズ、三枝農園(山梨)
(株)燦々園、不忘果樹園

農業団体

(社法)みやぎ農業振興公社、(一財)日本穀物検定協会、
JA名取岩沼、JA古川

民間企業(農業関連)

(株)五十嵐商会、日本ニューホーランド(株)、
(株)渥美牛群管理サービス、(株)一條

民間企業(その他産業)

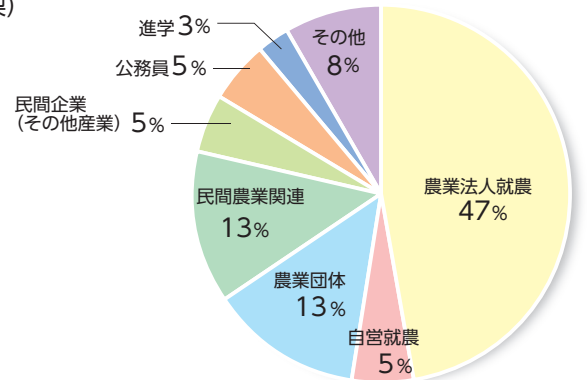
社会福祉法人向陽会

公務員

宮城県庁

進 学

東北電子専門学校



農業研修案内 (一般の県民のみなさんが対象)

1 ニューファーマーズカレッジ

- (1) **農業チャレンジクラス** 初級コース：土曜開催、授業10回コース
中級コース：平日開催、授業20回コース
知識の習得や実習による実技修得
- (2) **農業マスタークラス** 就農希望者向け：授業30回+
授業日以外の栽培管理
農業の知識、技能アップ、就農に向けた技術アップ



2 農業機械研修 (農家、新規就農者等対象)

- (1) 大型トラクター基本研修 (単体：2日間、けん引：3日間)
(2) 農業機械整備研修



3 聴講研修 園芸病害虫、土壌肥料、食品学など

* 詳細は農業大学校教務部研修班にお問い合わせください。農業大学校ホームページでも御覧いただけます。

電話 022-383-8128 F A X 022-383-5491

宮城県農業大学校所在地

● 本部・名取教場 (教務部・園芸学部・アグリビジネス学部・箕輪寮)

〒981-1243 宮城県名取市高館川上字東金剛寺1番地 (宮城県農業・園芸総合研究所と同一敷地内)
電話 022-383-8138 F A X 022-383-5491

● 古川教場 (水田経営学部・瑞穂寮)

〒989-6227 宮城県大崎市古川大崎字富国88番地 (宮城県古川農業試験場と同一敷地内)
電話 0229-26-5022 F A X 0229-36-1032

● 岩出山教場 (畜産学部)

〒989-6445 宮城県大崎市岩出山南沢字樋渡1番地 (宮城県畜産試験場と同一敷地内)
電話 0229-72-2316 F A X 0229-73-1131