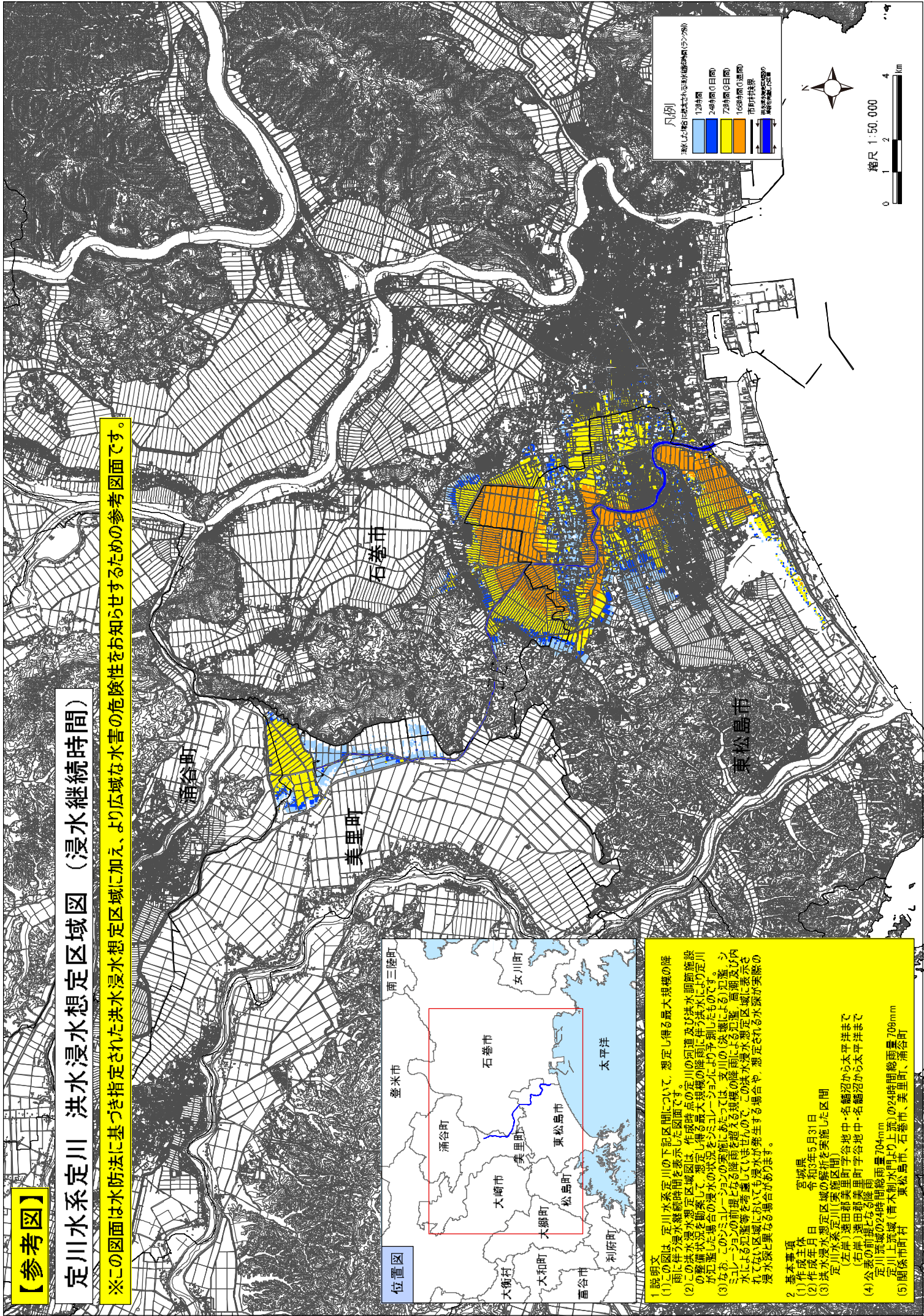


【参考図】

定川水系定川 洪水浸水想定区域図（浸水継続時間）

※この図面は水防法に基づき指定された洪水浸水想定区域に加え、より広域な水害の危険性をお知らせするための参考図面です。



1 説明文
 (1) この図は、定川水系定川の下記区間について、想定し得る最大規模の降雨に伴う浸水継続時間を表示した図面です。
 (2) この洪水浸水想定区域図は、作成時点の定川の河道及び洪水調節施設の整備状況を勘案して、想定し得る最大規模の降雨に伴う洪水により定川が氾濫した場合の浸水の状況をシミュレーションにより予測したものです。
 (3) なお、このシミュレーションの実施にあたっては、定川の(決壊による)氾濫、シミュレーションの前提となる降雨を定川流域の降雨による氾濫、高潮及び内水による氾濫等を考慮して行なっています。この洪水浸水想定区域図に表示されていない区域においても浸水が発生する場合があります。想定される水深が実際の浸水深と異なる場合があります。

2 基本事項
 (1) 作成主体 宮城県
 (2) 作成年月日 令和3年5月31日
 (3) 洪水浸水想定区域の解析を実施した区間 定川水系定川(実施区間)
 (左岸) 遠田郡美里町字谷地中・名鶴沼から太平洋まで
 (右岸) 遠田郡美里町字谷地中・名鶴沼から太平洋まで
 (公表の前提となる降雨) 定川流域の24時間総雨量704mm
 (定川流域の24時間総雨量) 709mm
 (5) 関係市町村 東松島市、石巻市、美里町、蒲谷町