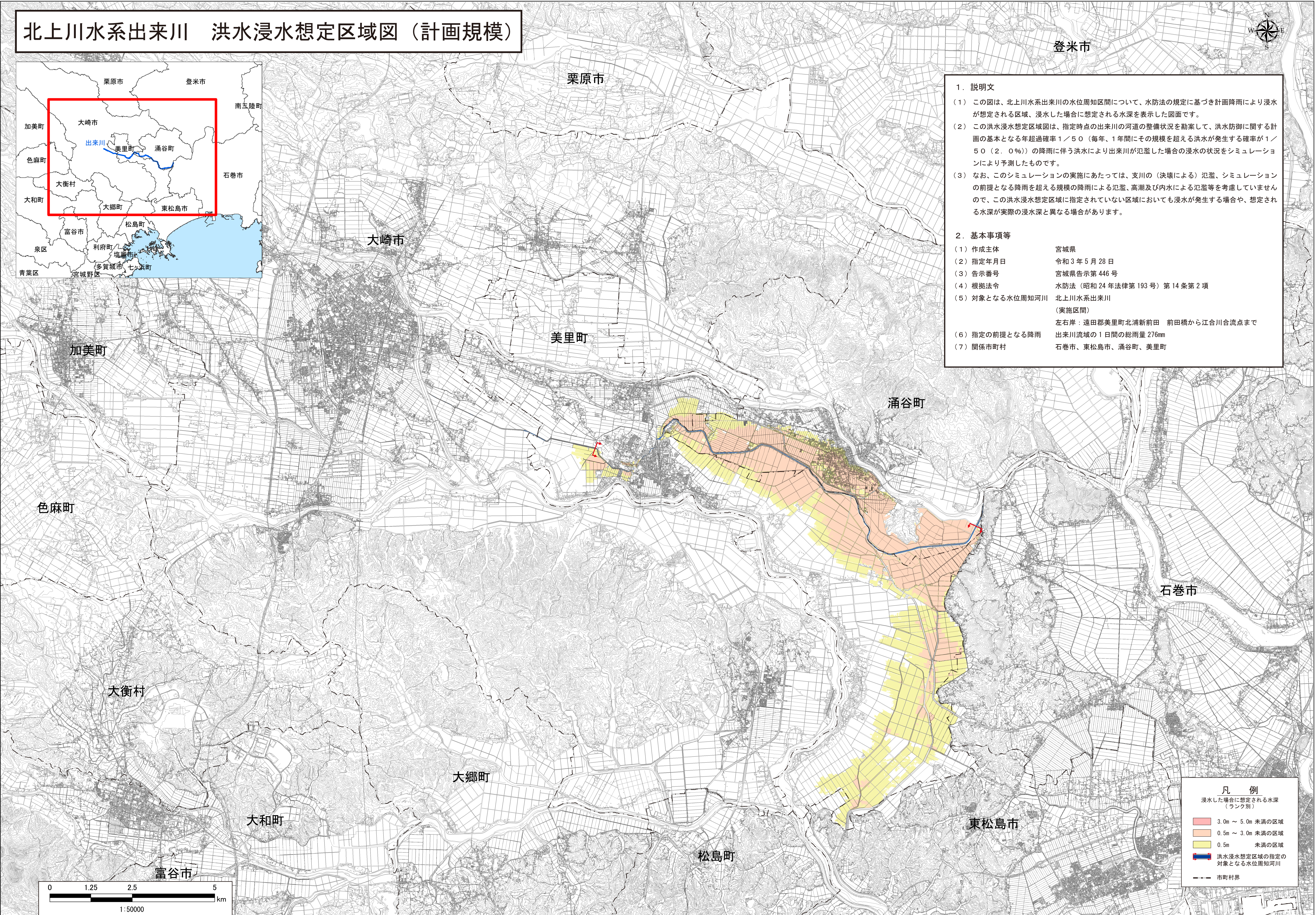


北上川水系出来川 洪水浸水想定区域図（計画規模）



- 1. 説明文**
- (1) この図は、北上川水系出来川の水位周知区間について、水防法の規定に基づき計画降雨により浸水が想定される区域、浸水した場合に想定される水深を表示した図面です。
 - (2) この洪水浸水想定区域図は、指定時点の出来川の河道の整備状況を勘案して、洪水防御に関する計画の基本となる年超過確率1/50（毎年、1年間にその規模を超える洪水が発生する確率が1/50（2.0%））の降雨に伴う洪水により出来川が氾濫した場合の浸水の状況をシミュレーションにより予測したものです。
 - (3) なお、このシミュレーションの実施にあたっては、支川の（決壊による）氾濫、シミュレーションの前提となる降雨を超える規模の降雨による氾濫、高潮及び内水による氾濫等を考慮していませんので、この洪水浸水想定区域に指定されていない区域においても浸水が発生する場合や、想定される水深が実際の浸水深と異なる場合があります。
- 2. 基本事項等**
- (1) 作成主体 宮城県
 - (2) 指定年月日 令和3年5月28日
 - (3) 告示番号 宮城県告示第446号
 - (4) 根拠法令 水防法（昭和24年法律第193号）第14条第2項
 - (5) 対象となる水位周知河川 北上川水系出来川（実施区間）
左右岸：遠田郡美里町北浦新前田 前田橋から江合川合流点まで
 - (6) 指定の前提となる降雨 出来川流域の1日間の総雨量276mm
 - (7) 関係市町村 石巻市、東松島市、涌谷町、美里町



凡例

浸水した場合に想定される水深（ランク別）

	3.0m ~ 5.0m 未満の区域
	0.5m ~ 3.0m 未満の区域
	0.5m 未満の区域
	洪水浸水想定区域の指定の対象となる水位周知河川
	市町村界

