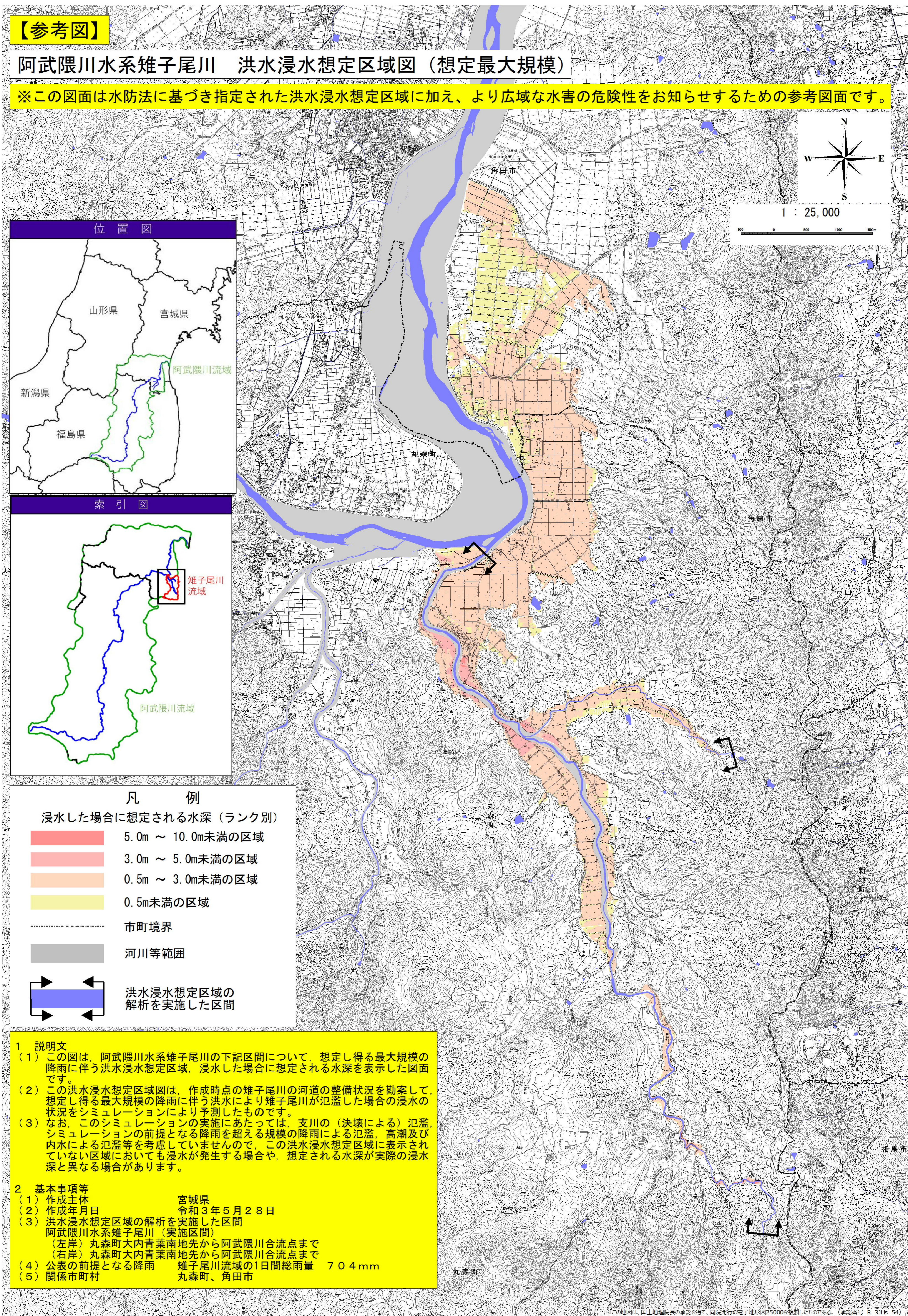


【参考図】

阿武隈川水系雉子尾川 洪水浸水想定区域図（想定最大規模）

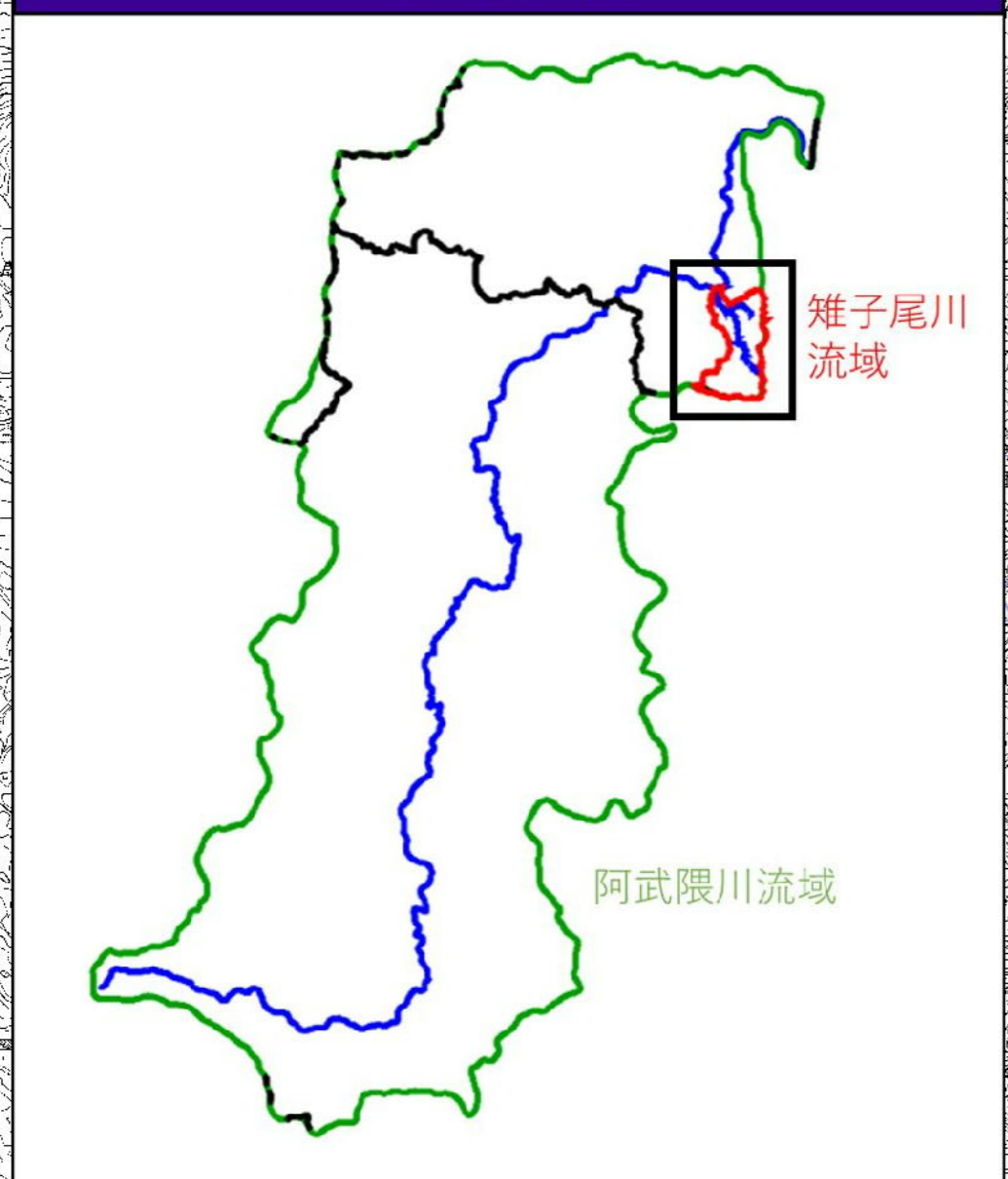
※この図面は水防法に基づき指定された洪水浸水想定区域に加え、より広域な水害の危険性をお知らせするための参考図面です。



位置図



索引図



凡 例

浸水した場合に想定される水深（ランク別）

- 5.0m ~ 10.0m未満の区域
- 3.0m ~ 5.0m未満の区域
- 0.5m ~ 3.0m未満の区域
- 0.5m未満の区域

- 市町境界
- 河川等範囲

洪水浸水想定区域の解析を実施した区間

1 説明文

- この図は、阿武隈川水系雉子尾川の下記区間について、想定し得る最大規模の降雨に伴う洪水浸水想定区域、浸水した場合に想定される水深を表示した図面です。
- この洪水浸水想定区域図は、作成時点の雉子尾川の河道の整備状況を勘案して、想定し得る最大規模の降雨に伴う洪水により雉子尾川が氾濫した場合の浸水の状況をシミュレーションにより予測したものです。
- なお、このシミュレーションの実施にあたっては、支川の（決壊による）氾濫シミュレーションの前提となる降雨を超える規模の降雨による氾濫、高潮及び内水による氾濫等を考慮していませんので、この洪水浸水想定区域に表示されていない区域においても浸水が発生する場合や、想定される水深が実際の浸水深と異なる場合があります。

2 基本事項等

- 作成主体 宮城県
- 作成年月日 令和3年5月28日
- 洪水浸水想定区域の解析を実施した区間 阿武隈川水系雉子尾川（実施区間）  
（左岸）丸森町大内青葉南地先から阿武隈川合流点まで  
（右岸）丸森町大内青葉南地先から阿武隈川合流点まで
- 公表の前提となる降雨 雉子尾川流域の1日間総雨量 704mm
- 関係市町村 丸森町、角田市