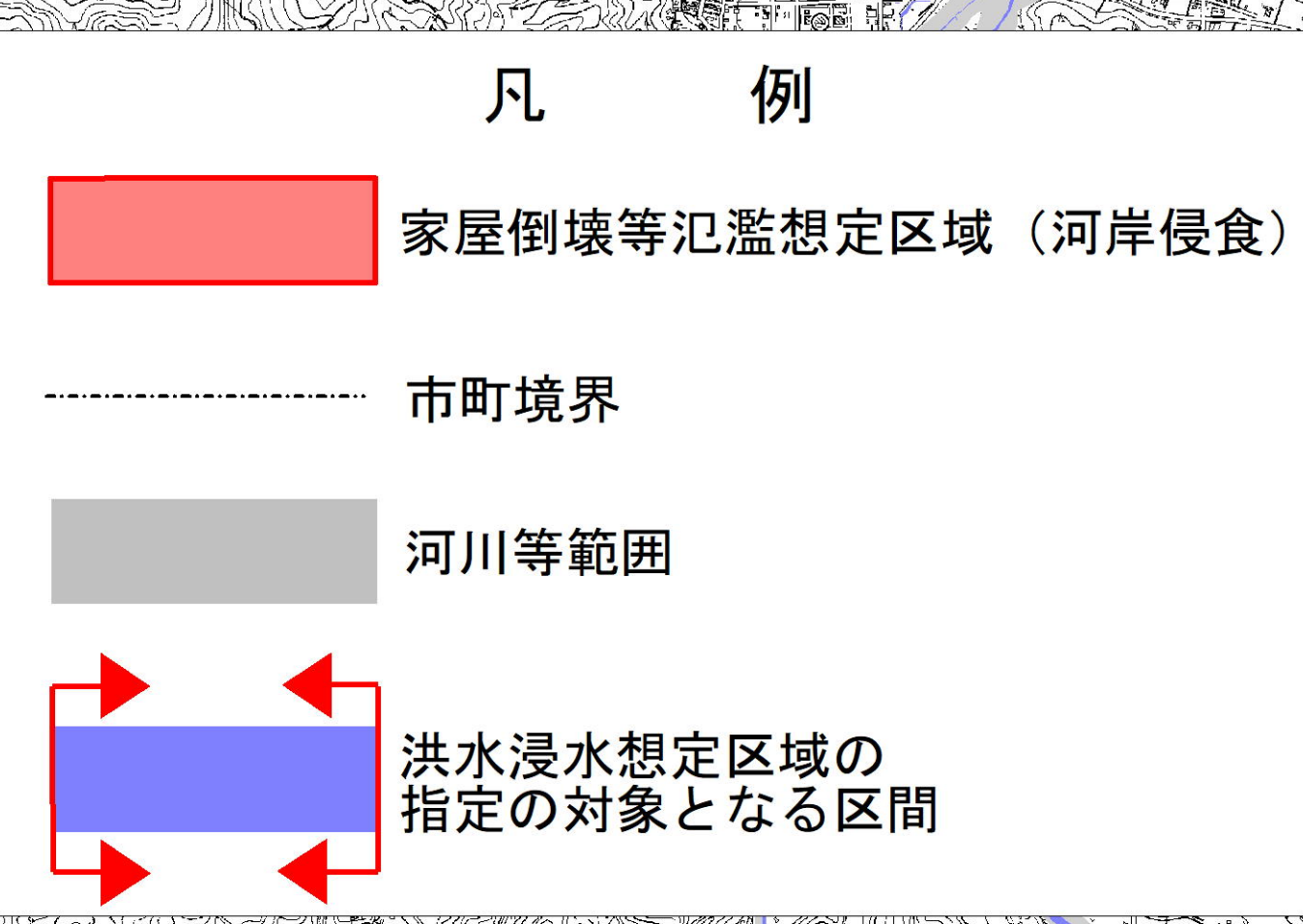
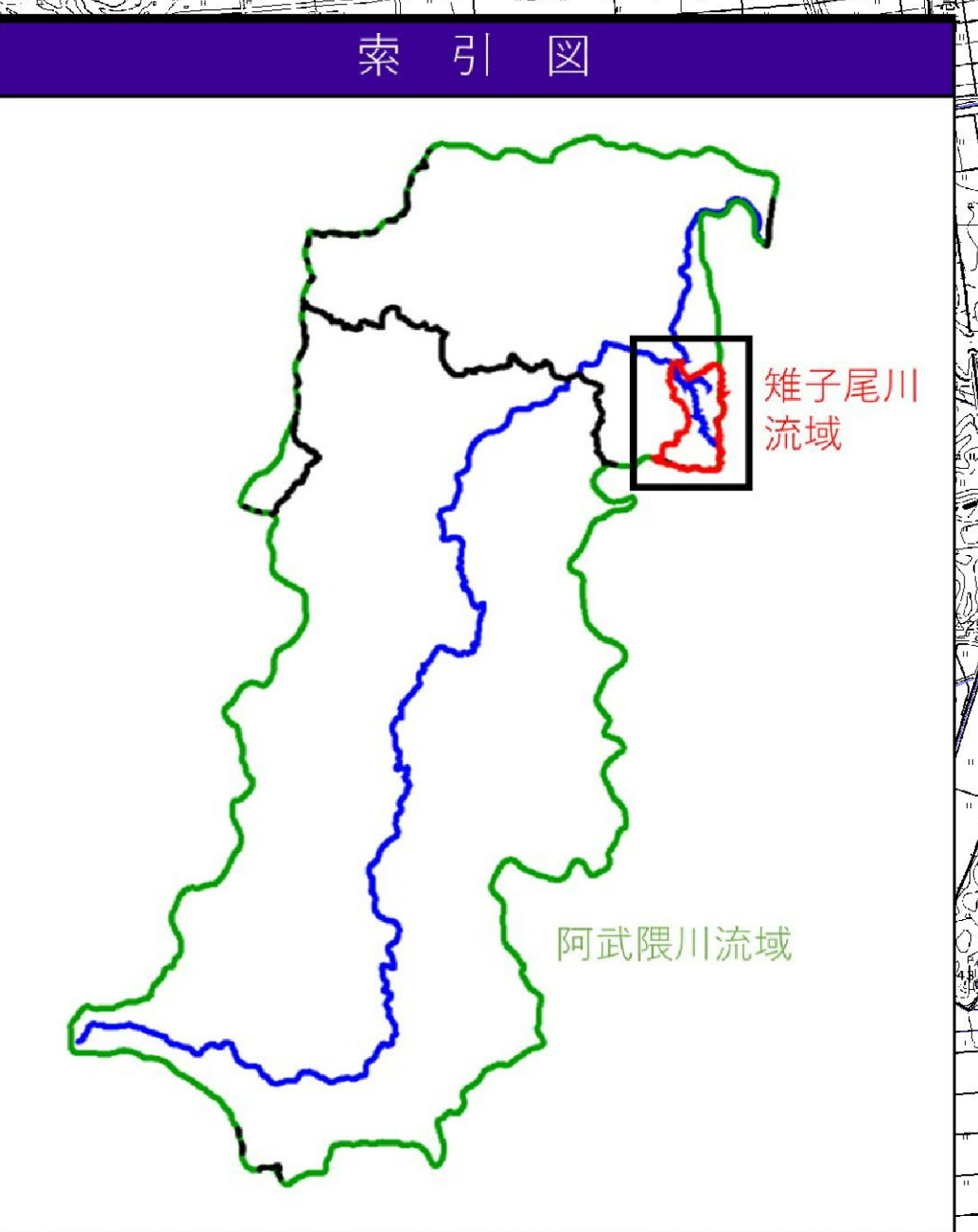
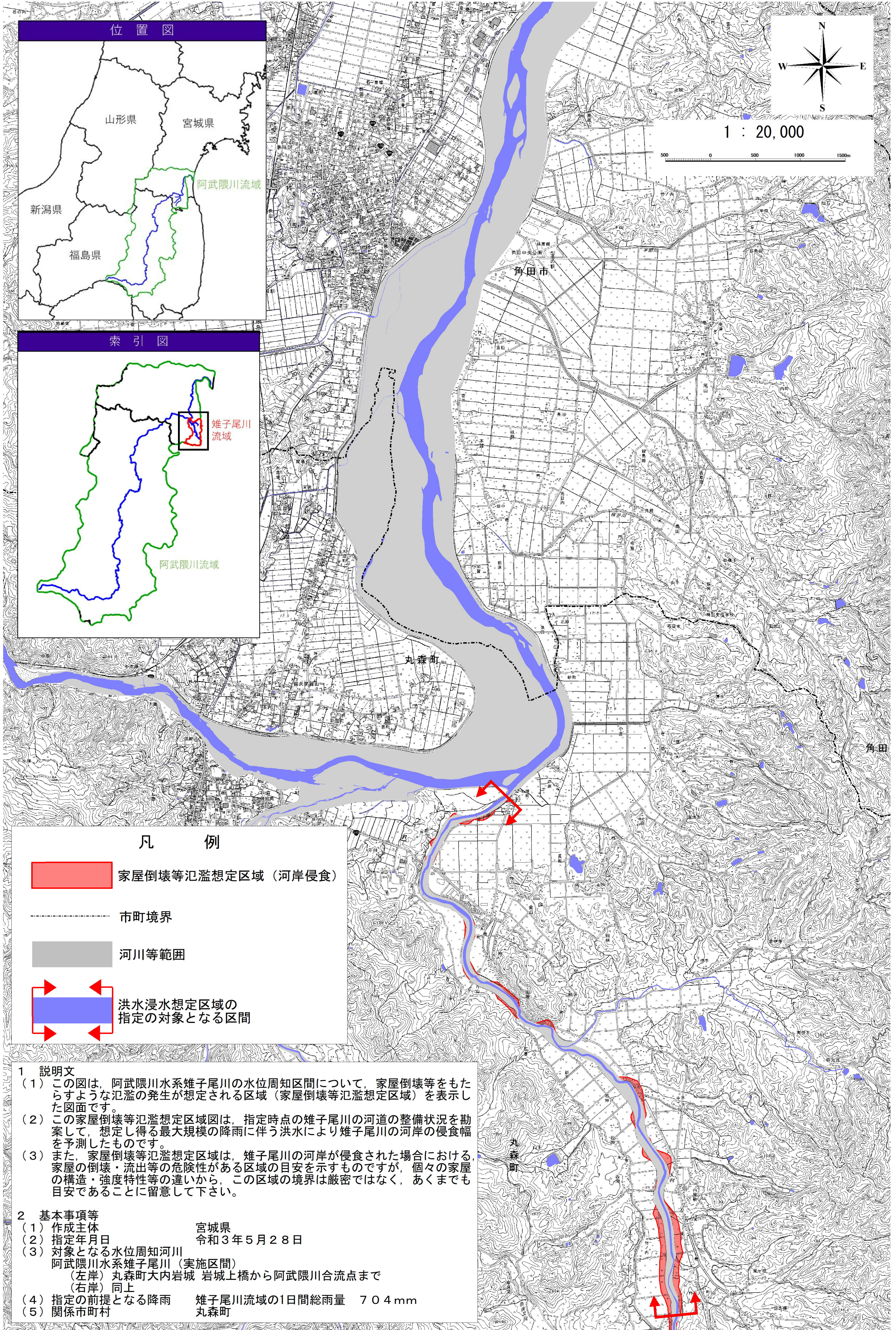


阿武隈川水系雉子尾川 洪水浸水想定区域図（家屋倒壊等氾濫想定区域（河岸侵食））



- 1 説明文**
- この図は、阿武隈川水系雉子尾川の水位周知区間について、家屋倒壊等をもたらすような氾濫の発生が想定される区域（家屋倒壊等氾濫想定区域）を表示した図面です。
 - この家屋倒壊等氾濫想定区域図は、指定時点の雉子尾川の河道の整備状況を勘案して、想定し得る最大規模の降雨に伴う洪水により雉子尾川の河岸の侵食幅を予測したものです。
 - また、家屋倒壊等氾濫想定区域は、雉子尾川の河岸が侵食された場合における、家屋の倒壊・流出等の危険性がある区域の目安を示すものですが、個々の家屋の構造・強度特性等の違いから、この区域の境界は厳密ではなく、あくまでも目安であることに留意して下さい。
- 2 基本事項等**
- | | |
|-----------------|-----------------------------|
| (1) 作成主体 | 宮城県 |
| (2) 指定年月日 | 令和3年5月28日 |
| (3) 対象となる水位周知河川 | 阿武隈川水系雉子尾川（実施区間） |
| | （左岸）丸森町大内岩城 岩城上橋から阿武隈川合流点まで |
| | （右岸）同上 |
| (4) 指定の前提となる降雨 | 雉子尾川流域の1日間総雨量 704mm |
| (5) 関係市町村 | 丸森町 |

「この地図は、国土地理院長の承認を得て、同院発行の電子地形図25000を複製したものである。（承認番号 R 3JHs 54）」