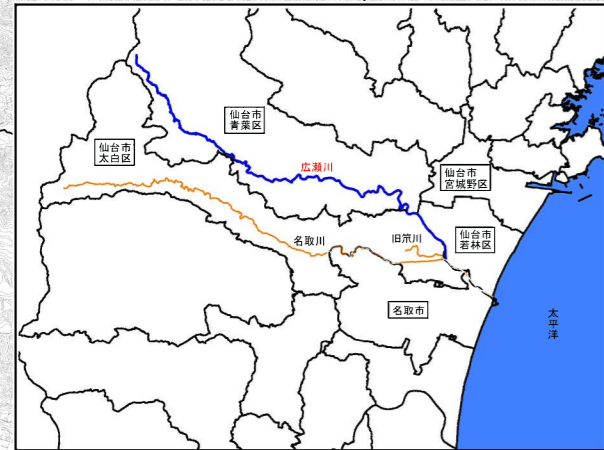
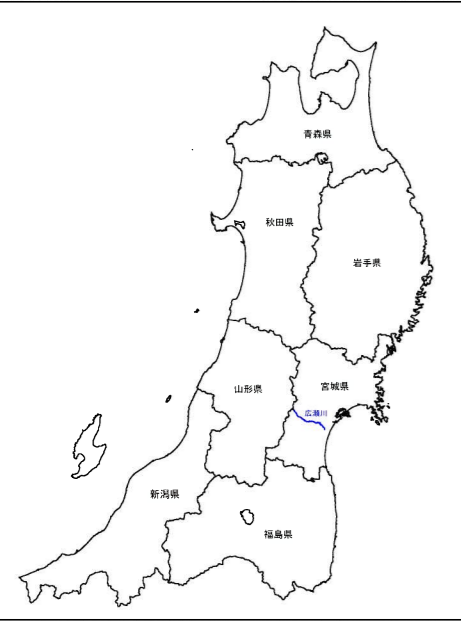
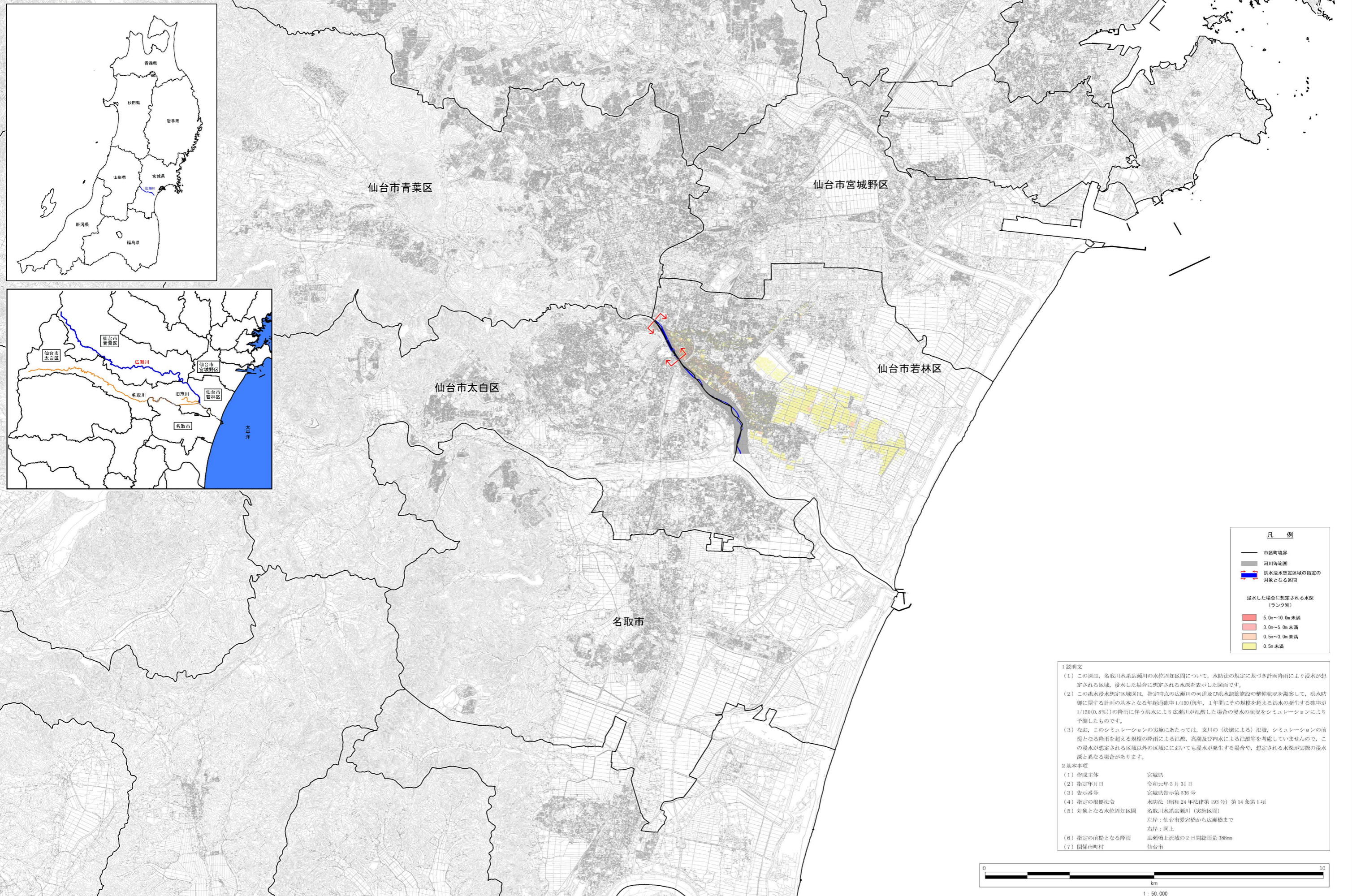


名取川水系広瀬川 洪水浸水想定区域図（計画規模）【水位周知区間】



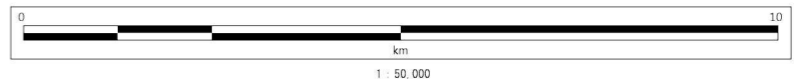
凡例

- 市区域境界
- 河川等範囲
- 洪水浸水想定区域の指定の対象となる区間

浸水した場合に想定される水深（ランク別）

- 5.0m~10.0m未満
- 3.0m~5.0m未満
- 0.5m~3.0m未満
- 0.5m未満

- 1 説明文**
- この図は、名取川水系広瀬川の水位周知区間について、水防法の規定に基づき計画降雨により浸水が想定される区域、浸水した場合に想定される水深を表示した図面です。
 - この洪水浸水想定区域図は、指定時点の広瀬川の河道及び洪水調節施設の整備状況を勘案して、洪水防備に関する計画の基本となる年超過確率 1/150（毎年、1年間にその規模を超える洪水の発生する確率が 1/150（0.8%））の降雨に伴う洪水により広瀬川が氾濫した場合の浸水の状況をシミュレーションにより予測したものです。
 - なお、このシミュレーションの実施にあたっては、支川の（決壊による）氾濫、シミュレーションの前提となる降雨を超える規模の降雨による氾濫、高潮及び内水による氾濫等を考慮していませんので、この浸水が想定される区域以外の区域においても浸水が発生する場合や、想定される水深が実際の浸水深と異なる場合があります。
- 2 基本事項**
- | | |
|-----------------|---|
| (1) 作成主体 | 宮城県 |
| (2) 指定年月日 | 令和元年 5 月 31 日 |
| (3) 告示番号 | 宮城県告示第 536 号 |
| (4) 指定の根拠法令 | 水防法（昭和 24 年法律第 193 号）第 14 条第 1 項 |
| (5) 対象となる水位周知区間 | 名取川水系広瀬川（実施区間）
左岸：仙台市愛宕橋から広瀬橋まで
右岸：同上 |
| (6) 指定の前提となる降雨 | 広瀬橋上流域の 2 日間総雨量 388mm |
| (7) 関係市町村 | 仙台市 |



「この地図の作成に当たっては、国土地理院長の承認を得て、同院発行の基盤地図情報を使用した。（承認番号 平31情使、第9号）」