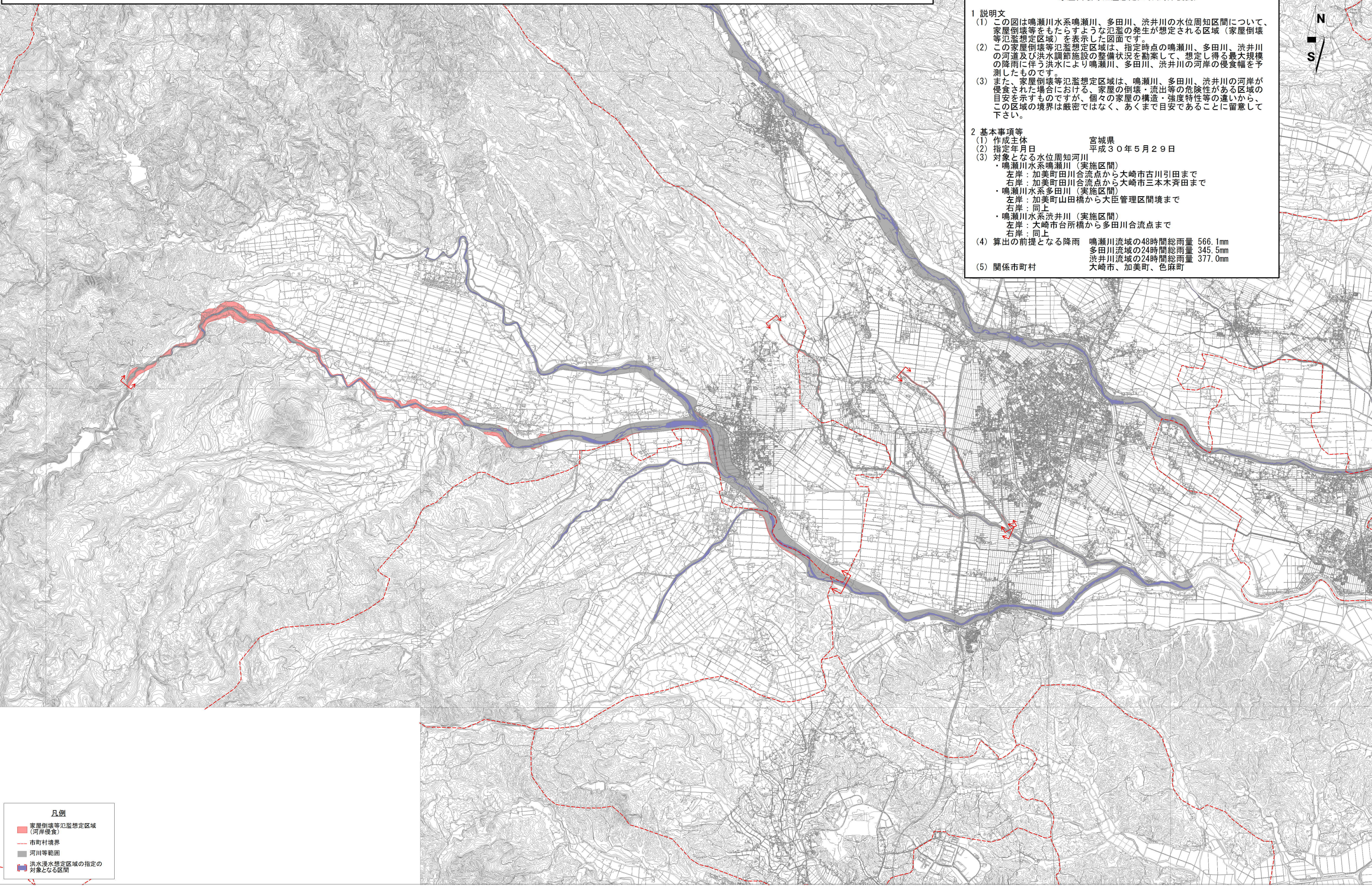


# 鳴瀬川水系鳴瀬川・多田川・渋井川 洪水浸水想定区域図(家屋倒壊等氾濫想定区域(河岸侵食))



家屋倒壊等氾濫想定区域(河岸侵食)

**1 説明文**

(1) この図は鳴瀬川水系鳴瀬川、多田川、渋井川の水位周知区間について、家屋倒壊等をもたらすような氾濫の発生が想定される区域(家屋倒壊等氾濫想定区域)を表示した図面です。

(2) この家屋倒壊等氾濫想定区域は、指定時点の鳴瀬川、多田川、渋井川の河道及び洪水調節施設の整備状況を勘案して、想定し得る最大規模の降雨に伴う洪水により鳴瀬川、多田川、渋井川の河岸の侵食幅を予測したものです。

(3) また、家屋倒壊等氾濫想定区域は、鳴瀬川、多田川、渋井川の河岸が侵食された場合における、家屋の倒壊・流出等の危険性がある区域の目安を示すものですが、個々の家屋の構造・強度特性等の違いから、この区域の境界は厳密ではなく、あくまで目安であることに留意して下さい。

**2 基本事項等**

(1) 作成主体 宮城県

(2) 指定年月日 平成30年5月29日

(3) 対象となる水位周知河川

- ・鳴瀬川水系鳴瀬川(実施区間)
  - 左岸: 加美町田川合流点から大崎市古川引田まで
  - 右岸: 加美町田川合流点から大崎市三本木齊田まで
- ・鳴瀬川水系多田川(実施区間)
  - 左岸: 加美町山田橋から大臣管理区間境まで
  - 右岸: 同上
- ・鳴瀬川水系渋井川(実施区間)
  - 左岸: 大崎市台所橋から多田川合流点まで
  - 右岸: 同上

(4) 算出の前提となる降雨 鳴瀬川流域の48時間総雨量 566.1mm  
 多田川流域の24時間総雨量 345.5mm  
 渋井川流域の24時間総雨量 377.0mm

(5) 関係市町村 大崎市、加美町、色麻町

**凡例**

- 家屋倒壊等氾濫想定区域(河岸侵食)
- 市町村境界
- 河川等範囲
- 洪水浸水想定区域の指定の対象となる区間

「この地図の作成に当たっては、国土地理院長の承認を得て、同院発行の数値地図(国土基本情報)、電子国土基本図(地図情報)を使用した。(承認番号 平30情使、第81号)」