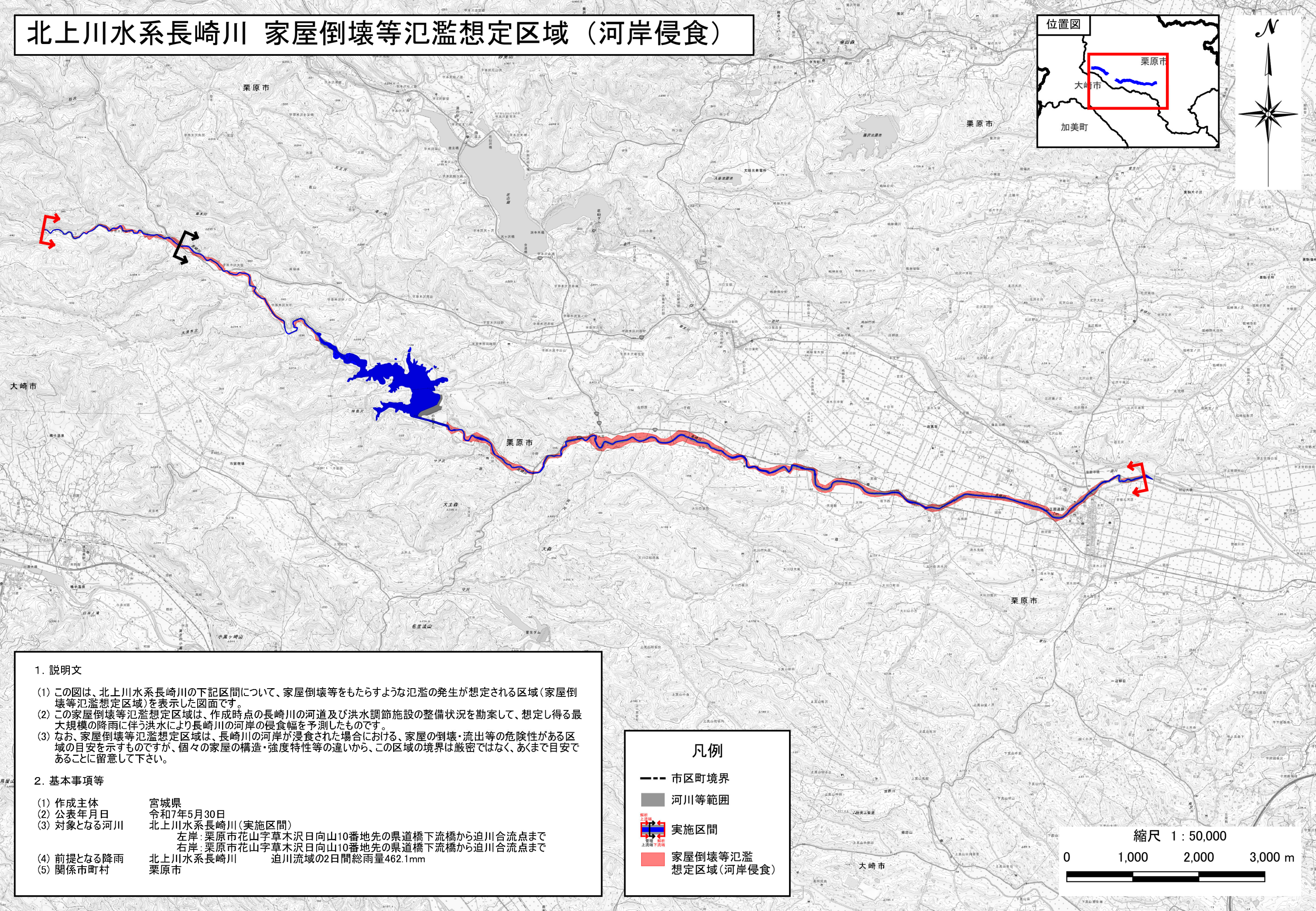
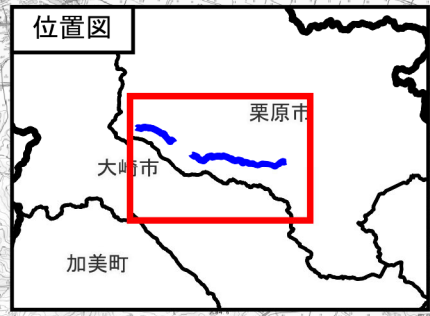


# 北上川水系長崎川 家屋倒壊等氾濫想定区域（河岸侵食）



## 1. 説明文

- (1) この図は、北上川水系長崎川の下記区間について、家屋倒壊等をもたらすような氾濫の発生が想定される区域（家屋倒壊等氾濫想定区域）を表示した図面です。
- (2) この家屋倒壊等氾濫想定区域は、作成時点の長崎川の河道及び洪水調節施設の整備状況を勘案して、想定し得る最大規模の降雨に伴う洪水により長崎川の河岸の侵食幅を予測したものです。
- (3) なお、家屋倒壊等氾濫想定区域は、長崎川の河岸が浸食された場合における、家屋の倒壊・流出等の危険性がある区域の目安を示すものですが、個々の家屋の構造・強度特性等の違いから、この区域の境界は厳密ではなく、あくまで目安であることを留意して下さい。

## 2. 基本事項等

- |             |  |
|-------------|--|
| (1) 作成主体    | 宮城県  |
| (2) 公表年月日   | 令和7年5月30日  |
| (3) 対象となる河川 | 北上川水系長崎川（実施区間）<br>左岸：栗原市花山字草木沢日向山10番地先の県道橋下流橋から迫川合流点まで<br>右岸：栗原市花山字草木沢日向山10番地先の県道橋下流橋から迫川合流点まで |
| (4) 前提となる降雨 | 北上川水系長崎川 迫川流域の2日間総雨量462.1mm  |
| (5) 関係市町村   | 栗原市  |

### 凡例

- 市区町境界
- 河川等範囲
- 実施区間
- 家屋倒壊等氾濫想定区域（河岸侵食）

