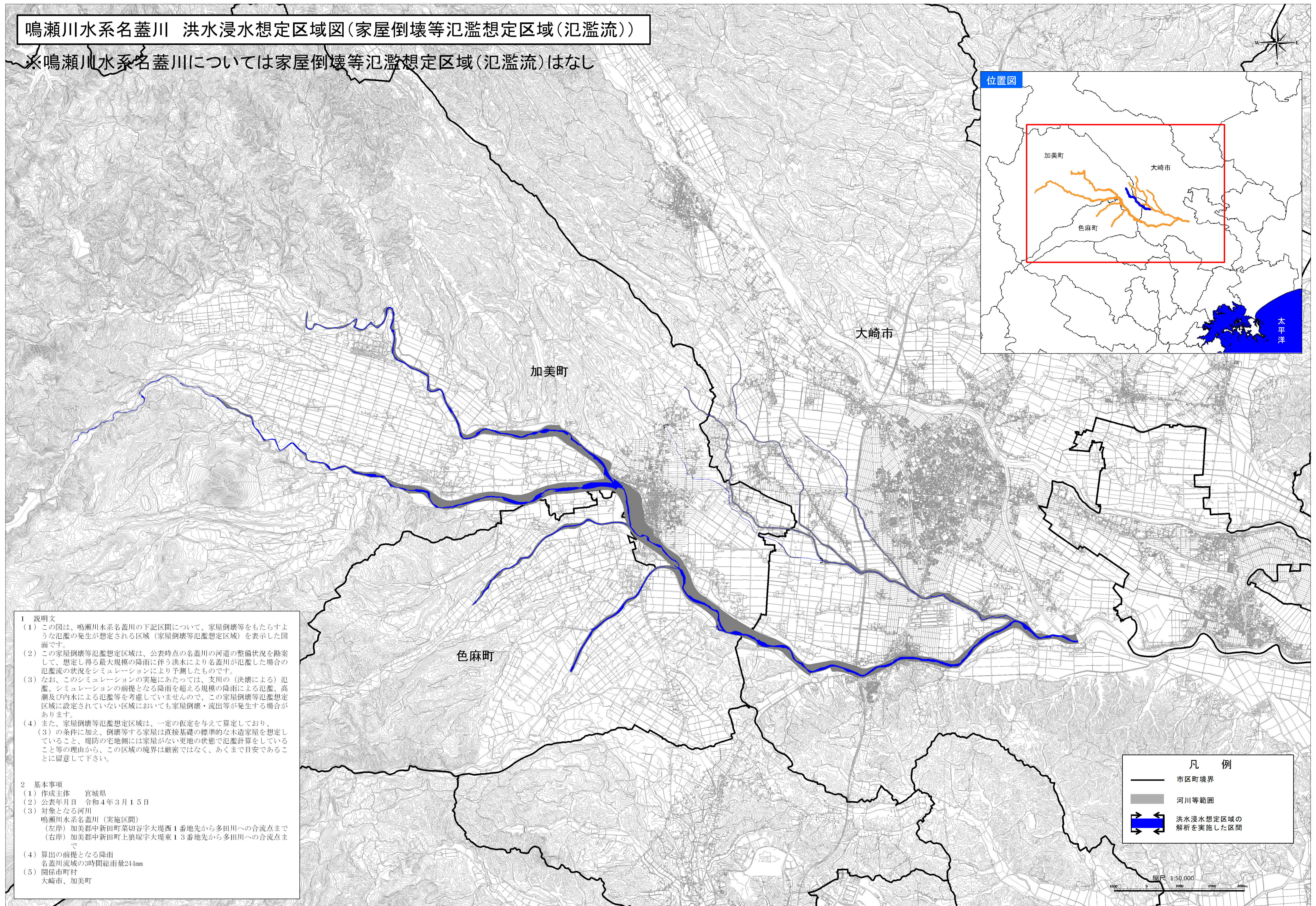


鳴瀬川水系名蓋川 洪水浸水想定区域図(家屋倒壊等氾濫想定区域(氾濫流))

※鳴瀬川水系名蓋川については家屋倒壊等氾濫想定区域(氾濫流)はなし



- ### 1 説明文
- (1) この図は、鳴瀬川水系名蓋川の下記区間について、家屋倒壊等をもたらすような氾濫の発生が想定される区域(家屋倒壊等氾濫想定区域)を表示した図面です。
 - (2) この家屋倒壊等氾濫想定区域は、公表時点の名蓋川の河道の整備状況を勘案して、想定し得る最大規模の降雨に伴う洪水により名蓋川が氾濫した場合の氾濫流の状況をシミュレーションにより予測したものです。
 - (3) なお、このシミュレーションの実施にあたっては、支川の(決壊による)氾濫、シミュレーションの前提となる降雨を超える規模の降雨による氾濫、高潮及び内水による氾濫等を考慮していませんので、この家屋倒壊等氾濫想定区域に設定されていない区域においても家屋倒壊・流出等が発生する場合があります。
 - (4) また、家屋倒壊等氾濫想定区域は、一定の仮定を与えて算定しており、(3)の条件に加え、倒壊等する家屋は直接基礎の標準的な木造家屋を想定していること、堤防の宅地側には家屋がない更地の状態で氾濫計算をしていること等の理由から、この区域の境界は厳密ではなく、あくまで目安であることに留意して下さい。
- ### 2 基本事項
- (1) 作成主体 宮城県
 - (2) 公表年月日 令和4年3月15日
 - (3) 対象となる河川
鳴瀬川水系名蓋川(実施区間)
(左岸) 加美郡中新田町菜切谷字大堤西1番地先から多田川への合流点まで
(右岸) 加美郡中新田町上狼塚字大堤東13番地先から多田川への合流点まで
 - (4) 算出の前提となる降雨
名蓋川流域の3時間総雨量244mm
 - (5) 関係市町村
大崎市、加美町

凡例

- 市区町境界
- 河川等範囲
- 洪水浸水想定区域の解析を実施した区間

縮尺 1:50,000