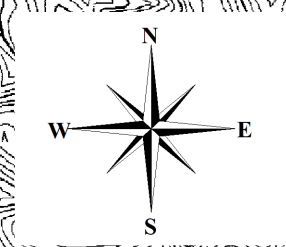
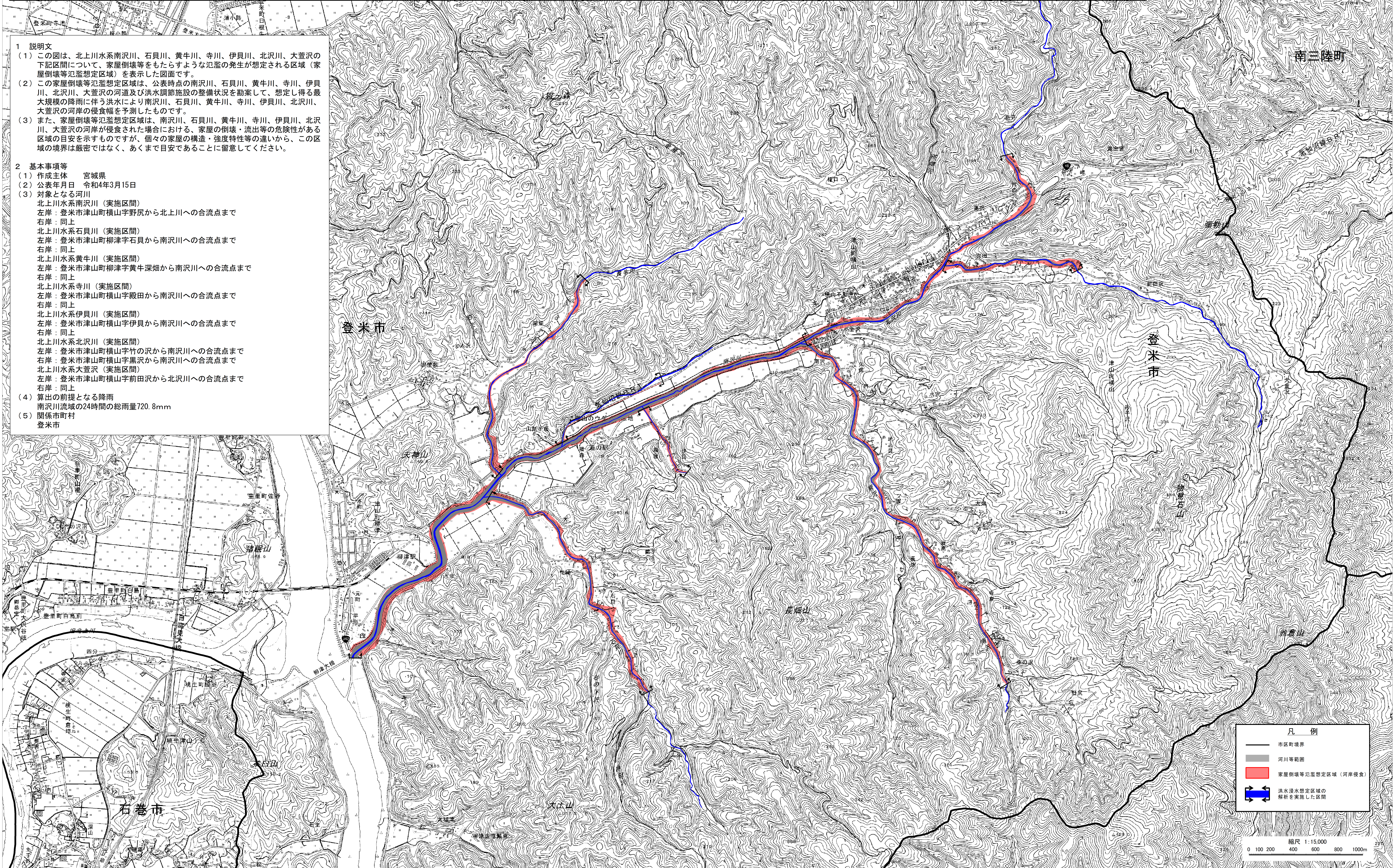


北上川水系南沢川 洪水浸水想定区域図（家屋倒壊等氾濫想定区域（河岸侵食））



- 1 説明文
- (1) この図は、北上川水系南沢川、石貝川、黄牛川、寺川、伊貝川、北沢川、大萱沢の下記区間について、家屋倒壊等をもたらすような氾濫の発生が想定される区域（家屋倒壊等氾濫想定区域）を表示した図面です。
 - (2) この家屋倒壊等氾濫想定区域は、公表時点の南沢川、石貝川、黄牛川、寺川、伊貝川、北沢川、大萱沢の河道及び洪水調節施設の整備状況を勘案して、想定し得る最大規模の降雨に伴う洪水により南沢川、石貝川、黄牛川、寺川、伊貝川、北沢川、大萱沢の河岸の侵食幅を予測したものです。
 - (3) また、家屋倒壊等氾濫想定区域は、南沢川、石貝川、黄牛川、寺川、伊貝川、北沢川、大萱沢の河岸が侵食された場合における、家屋の倒壊・流出等の危険性がある区域の目安を示すものですが、個々の家屋の構造・強度特性等の違いから、この区域の境界は厳密ではなく、あくまで目安であることに留意してください。
- 2 基本事項等
- (1) 作成主体 宮城県
 - (2) 公表年月日 令和4年3月15日
 - (3) 対象となる河川
北上川水系南沢川（実施区間）
左岸：登米市津山町横山字野尻から北上川への合流点まで
右岸：同上
北上川水系石貝川（実施区間）
左岸：登米市津山町柳津字石貝から南沢川への合流点まで
右岸：同上
北上川水系黄牛川（実施区間）
左岸：登米市津山町柳津字黄牛深畑から南沢川への合流点まで
右岸：同上
北上川水系寺川（実施区間）
左岸：登米市津山町横山字殿田から南沢川への合流点まで
右岸：同上
北上川水系伊貝川（実施区間）
左岸：登米市津山町横山字伊貝から南沢川への合流点まで
右岸：同上
北上川水系北沢川（実施区間）
左岸：登米市津山町横山字竹の沢から南沢川への合流点まで
右岸：登米市津山町横山字黒沢から南沢川への合流点まで
北上川水系大萱沢（実施区間）
左岸：登米市津山町横山字前田沢から北沢川への合流点まで
右岸：同上
 - (4) 算出の前提となる降雨
南沢川流域の24時間の総雨量720.8mm
 - (5) 関係市町村
登米市



凡例

- 市区町境界
- 河川等範囲
- 家屋倒壊等氾濫想定区域（河岸侵食）
- 洪水浸水想定区域の解消を実施した区間

縮尺 1:15,000
0 100 200 400 600 800 1000m