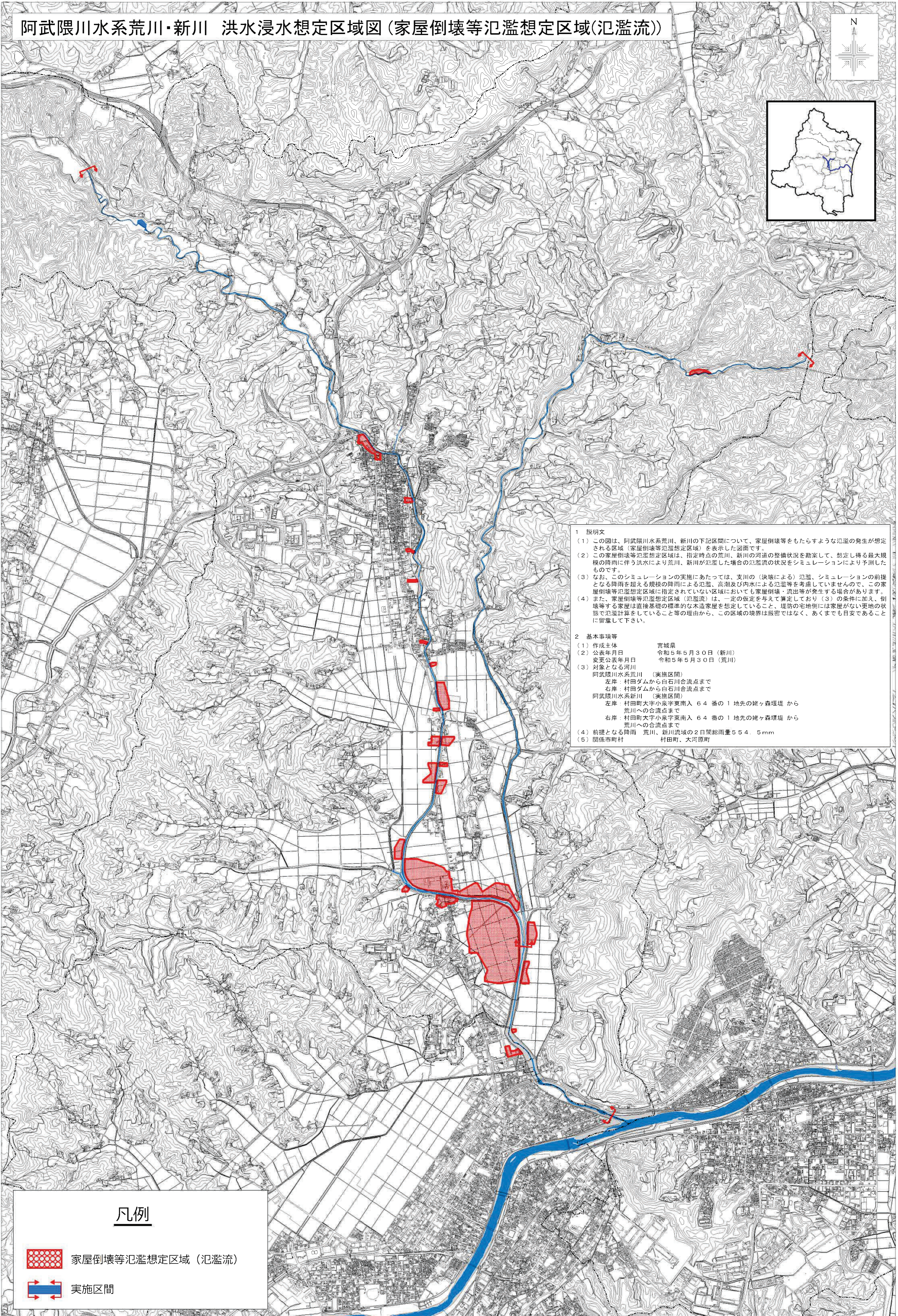
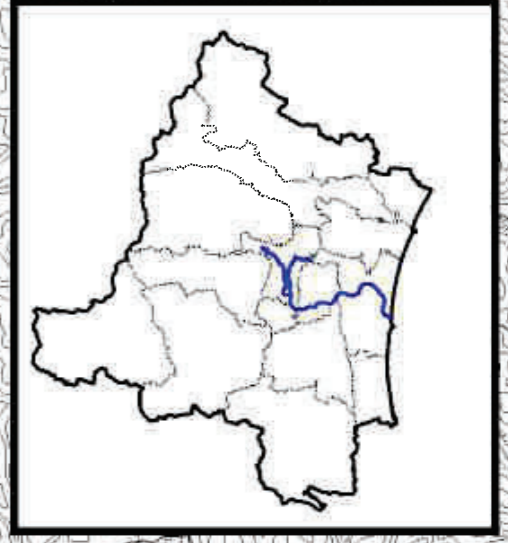


# 阿武隈川水系荒川・新川 洪水浸水想定区域図(家屋倒壊等氾濫想定区域(氾濫流))



- 1 説明文
- (1) この図は、阿武隈川水系荒川、新川の下記区間について、家屋倒壊等をもたらすような氾濫の発生が想定される区域(家屋倒壊等氾濫想定区域)を表示した図面です。
  - (2) この家屋倒壊等氾濫想定区域は、指定時点の荒川、新川の河道の整備状況を勘案して、想定し得る最大規模の降雨に伴う洪水により荒川、新川が氾濫した場合の氾濫流の状況をシミュレーションにより予測したものです。
  - (3) なお、このシミュレーションの実施にあたっては、支川の(決壊による)氾濫、シミュレーションの前提となる降雨を超える規模の降雨による氾濫、高潮及び内水による氾濫等を考慮していませんので、この家屋倒壊等氾濫想定区域に指定されていない区域においても家屋倒壊・流出等が発生する場合があります。
  - (4) また、家屋倒壊等氾濫想定区域(氾濫流)は、一定の仮定を考慮して算定しており(3)の条件に加え、倒壊等する家屋は直接基礎の標準的な木造家屋を想定していること、堤防の宅地側には家屋がない更地の状態で氾濫計算をしていること等の理由から、この区域の境界は厳密ではなく、あくまでも目安であることに留意して下さい。
- 2 基本事項等
- (1) 作成主体 宮城県
  - (2) 公表年月日 令和5年5月30日(新川)  
変更公表年月日 令和5年5月30日(荒川)
  - (3) 対象となる河川  
阿武隈川水系荒川(実施区間)  
左岸: 村田ダムから白石川合流点まで  
右岸: 村田ダムから白石川合流点まで  
阿武隈川水系新川(実施区間)  
左岸: 村田大字小泉字東南入 64番の1地先の姥ヶ森塚場から荒川への合流点まで  
右岸: 村田大字小泉字東南入 64番の1地先の姥ヶ森塚場から荒川への合流点まで
  - (4) 前提となる降雨 荒川、新川流域の2日間総雨量55.4mm
  - (5) 関係市町村 村田町、大河原町

## 凡例

- 家屋倒壊等氾濫想定区域(氾濫流)
- 実施区間

この地図の作成に当たっては、国土地理院長の承認を得て、同院発行の数値地図(国土基本情報)電子国土基本図(地図情報)を使用した。(承認番号R 4Jhs 788)

1:18000

500 0 500 1000 1500m