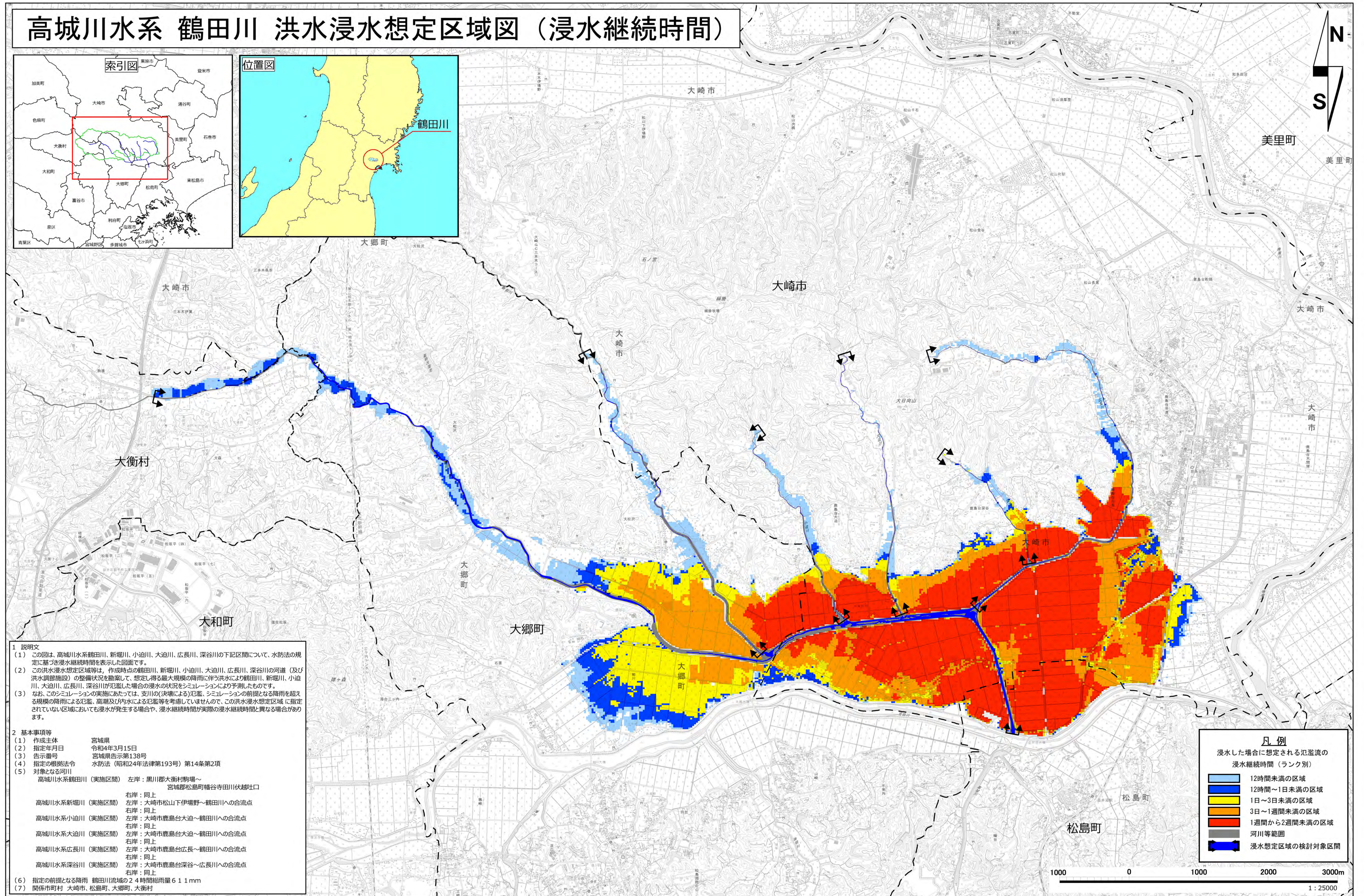
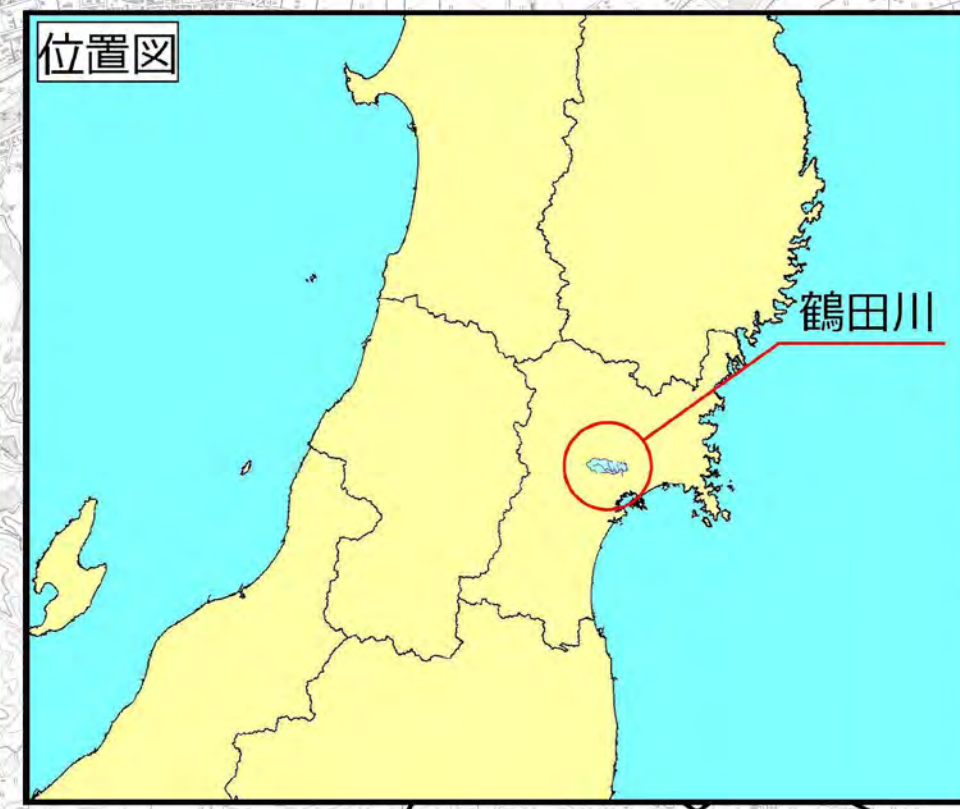


高城川水系 鶴田川 洪水浸水想定区域図（浸水継続時間）



1 説明文

(1) この図は、高城川水系鶴田川、新堀川、小迫川、大迫川、広長川、深谷川の下記区間について、水防法の規定に基づき浸水継続時間を表示した図面です。

(2) この洪水浸水想定区域等は、作成時点の鶴田川、新堀川、小迫川、大迫川、広長川、深谷川の河道（及び洪水調節施設）の整備状況を勘案して、想定し得る最大規模の降雨に伴う洪水により鶴田川、新堀川、小迫川、大迫川、広長川、深谷川が氾濫した場合の浸水の状況をシミュレーションにより予測したものです。

(3) なお、このシミュレーションの実施にあたっては、支川の（決壊による）氾濫、シミュレーションの前提となる降雨を超える規模の降雨による氾濫、高潮及び内水による氾濫等を考慮していませんので、この洪水浸水想定区域に指定されていない区域においても浸水が発生する場合があります。浸水継続時間が実際の浸水継続時間と異なる場合があります。

2 基本事項等

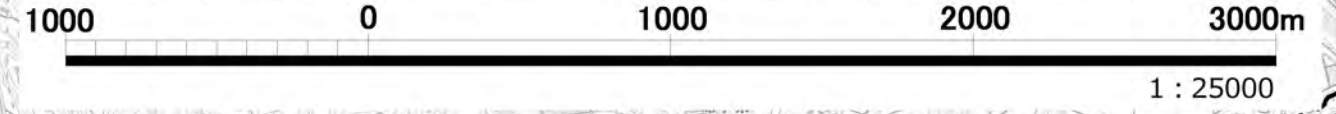
(1) 作成主体 宮城県
 (2) 指定年月日 令和4年3月15日
 (3) 告示番号 宮城県告示第138号
 (4) 指定の根拠法令 水防法（昭和24年法律第193号）第14条第2項
 (5) 対象となる河川
 高城川水系鶴田川（実施区間） 左岸：黒川郡大衡村駒場～宮城県松島町幡谷寺田川伏越社口
 右岸：同上
 高城川水系新堀川（実施区間） 左岸：大崎市松山下伊場野～鶴田川への合流点
 右岸：同上
 高城川水系小迫川（実施区間） 左岸：大崎市鹿島台大迫～鶴田川への合流点
 右岸：同上
 高城川水系大迫川（実施区間） 左岸：大崎市鹿島台大迫～鶴田川への合流点
 右岸：同上
 高城川水系広長川（実施区間） 左岸：大崎市鹿島台広長～鶴田川への合流点
 右岸：同上
 高城川水系深谷川（実施区間） 左岸：大崎市鹿島台深谷～広長川への合流点
 右岸：同上

(6) 指定の前提となる降雨 鶴田川流域の24時間総雨量61.1mm
 (7) 関係市町村 大崎市、松島町、大郷町、大衡村

凡例

浸水した場合に想定される氾濫流の浸水継続時間（ランク別）

Light Blue	12時間未満の区域
Blue	12時間～1日未満の区域
Yellow	1日～3日未満の区域
Orange	3日～1週間未満の区域
Red	1週間から2週間未満の区域
Black	河川等範囲
Blue Arrow	浸水想定区域の検討対象区間



この地図の作成に当たっては、国土院院長の承認を得て、同院発行の数値地図（国土基本情報）電子国土基本図（地図情報）を使用した。（承認番号 R 2JHs 429）