

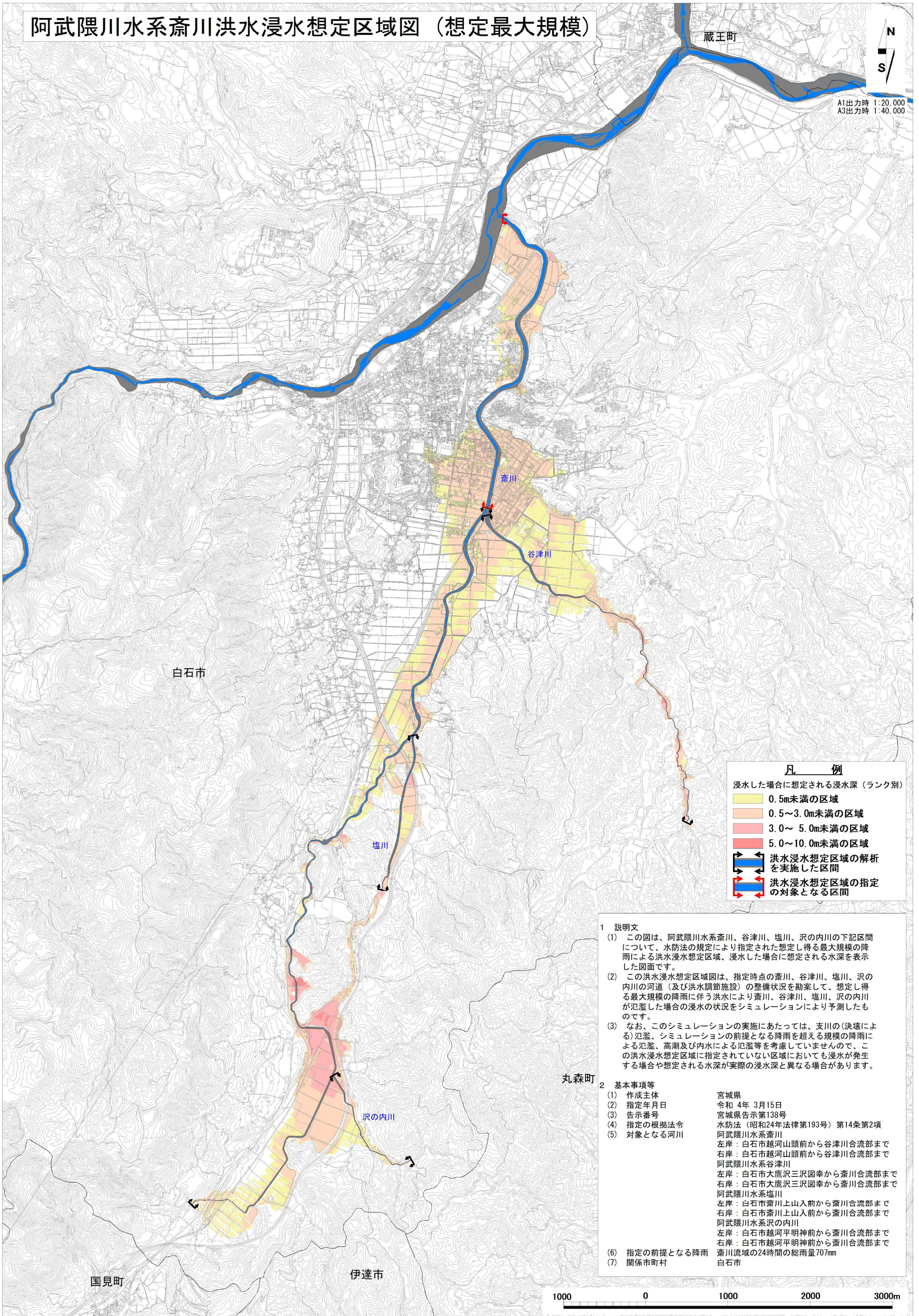
# 阿武隈川水系斎川洪水浸水想定区域図（想定最大規模）

蔵王町

N

S

A1出力時 1:20,000  
A3出力時 1:40,000



## 凡 例

- 浸水した場合に想定される浸水深（ランク別）
- 0.5m未満の区域
  - 0.5～3.0m未満の区域
  - 3.0～5.0m未満の区域
  - 5.0～10.0m未満の区域
- 洪水浸水想定区域の解析を実施した区間  
 洪水浸水想定区域の指定の対象となる区間

## 1 説明文

- (1) この図は、阿武隈川水系斎川、谷津川、塩川、沢の内川の下記区間について、水防法の規定により指定された想定し得る最大規模の降雨による洪水浸水想定区域、浸水した場合に想定される水深を表示した図面です。
- (2) この洪水浸水想定区域図は、指定時点の斎川、谷津川、塩川、沢の内川の河道（及び洪水調節施設）の整備状況を勘案して、想定し得る最大規模の降雨に伴う洪水により斎川、谷津川、塩川、沢の内川が氾濫した場合の浸水の状況をシミュレーションにより予測したものです。
- (3) なお、このシミュレーションの実施にあたっては、支川の（決壊による）氾濫、シミュレーションの前提となる降雨を超える規模の降雨による氾濫、高潮及び内水による氾濫等を考慮していませんので、この洪水浸水想定区域に指定されていない区域においても浸水が発生する場合があります。

## 2 基本事項等

- |                |   |
|----------------|---|
| (1) 作成主体       | 宮城県   |
| (2) 指定年月日      | 令和 4年 3月 15日  |
| (3) 告示番号       | 宮城県告示第138号  |
| (4) 指定の根拠法令    | 水防法（昭和24年法律第193号）第14条第2項  |
| (5) 対象となる河川    | 阿武隈川水系斎川<br>左岸：白石市越河山頭前から谷津川合流部まで<br>右岸：白石市越河山頭前から谷津川合流部まで<br>阿武隈川水系谷津川<br>左岸：白石市大鷹沢三沢図幸から斎川合流部まで<br>右岸：白石市大鷹沢三沢図幸から斎川合流部まで<br>阿武隈川水系塩川<br>左岸：白石市斎川上山入前から斎川合流部まで<br>右岸：白石市斎川上山入前から斎川合流部まで<br>阿武隈川水系沢の内川<br>左岸：白石市越河神明前から斎川合流部まで<br>右岸：白石市越河神明前から斎川合流部まで |
| (6) 指定の前提となる降雨 | 斎川流域の24時間の総雨量707mm  |
| (7) 関係市町村      | 白石市   |



「この地図の作成にあたっては、国土地理院長の承認を得て、同院発行の基盤地図情報を使用した。（承認番号 R 2JHs 424）」