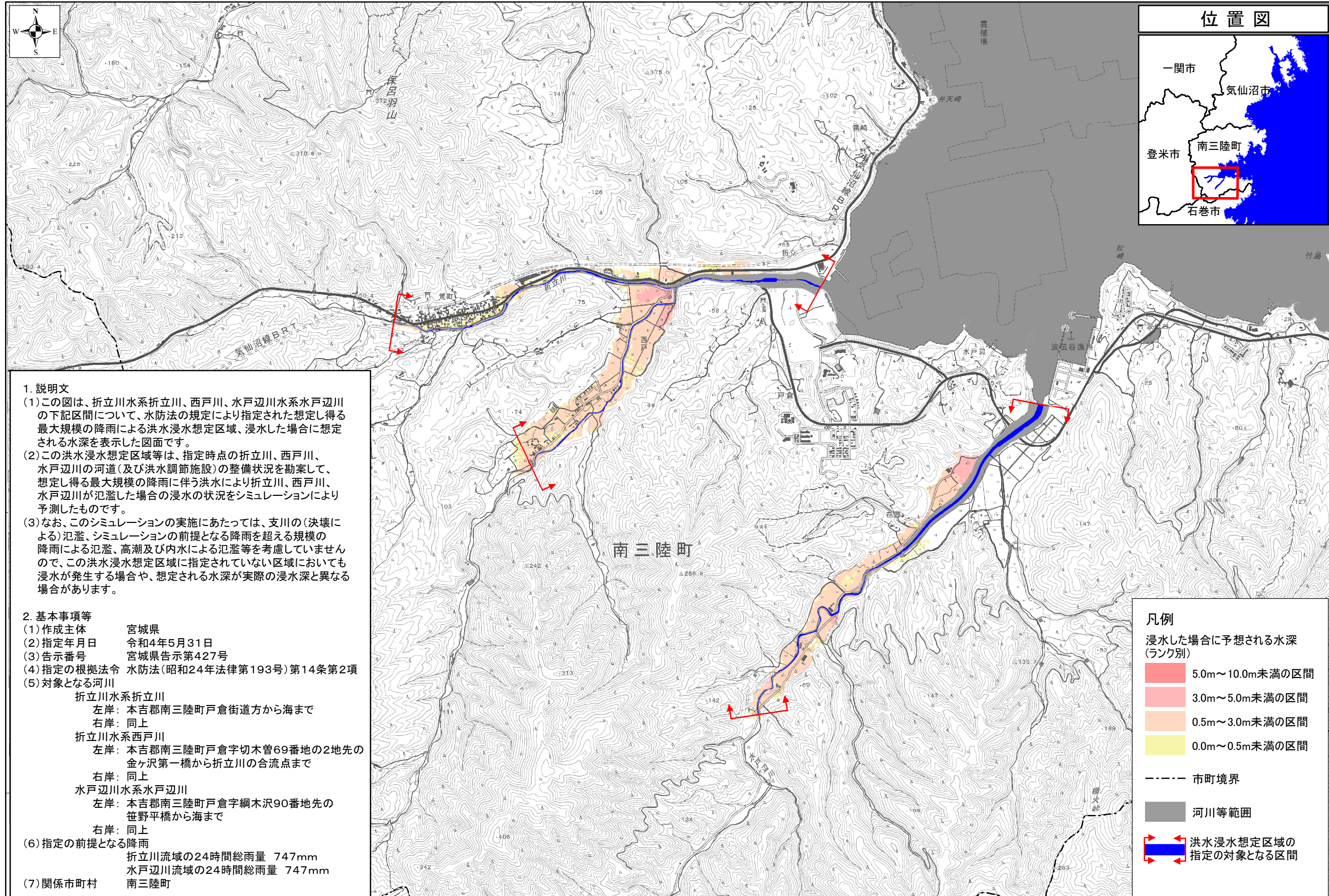
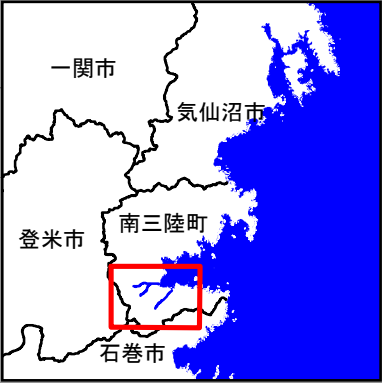


折立川水系折立川・西戸川・水戸辺川水系水戸辺川 洪水浸水想定区域図（想定最大規模）



位置図



- 1. 説明文**
- (1) この図は、折立川水系折立川、西戸川、水戸辺川水系水戸辺川の下記区間について、水防法の規定により指定された想定し得る最大規模の降雨による洪水浸水想定区域、浸水した場合に想定される水深を表示した図面です。
 - (2) この洪水浸水想定区域等は、指定時点の折立川、西戸川、水戸辺川の河道（及び洪水調節施設）の整備状況を勘案して、想定し得る最大規模の降雨に伴う洪水により折立川、西戸川、水戸辺川が氾濫した場合の浸水の状況をシミュレーションにより予測したものです。
 - (3) なお、このシミュレーションの実施にあたっては、支川の（決壊による）氾濫、シミュレーションの前提となる降雨を超える規模の降雨による氾濫、高潮及び内水による氾濫等を考慮していませんので、この洪水浸水想定区域に指定されていない区域においても浸水が発生する場合や、想定される水深が実際の浸水深と異なる場合があります。
- 2. 基本事項等**
- (1) 作成主体 宮城県
 - (2) 指定年月日 令和4年5月31日
 - (3) 告示番号 宮城県告示第427号
 - (4) 指定の根拠法令 水防法（昭和24年法律第193号）第14条第2項
 - (5) 対象となる河川
 - 折立川水系折立川
 - 左岸：本吉郡南三陸町戸倉街道方から海まで
 - 右岸：同上
 - 折立川水系西戸川
 - 左岸：本吉郡南三陸町戸倉字切木曾69番地の2地先の金ヶ沢第一橋から折立川の合流点まで
 - 右岸：同上
 - 水戸辺川水系水戸辺川
 - 左岸：本吉郡南三陸町戸倉字綱木沢90番地先の笹野平橋から海まで
 - 右岸：同上
 - (6) 指定の前提となる降雨
 - 折立川流域の24時間総雨量 747mm
 - 水戸辺川流域の24時間総雨量 747mm
 - (7) 関係市町村 南三陸町

- 凡例**
- 浸水した場合に予想される水深（ランク別）
- 5.0m～10.0m未満の区間
 - 3.0m～5.0m未満の区間
 - 0.5m～3.0m未満の区間
 - 0.0m～0.5m未満の区間
- 市町境界
- 河川等範囲
- ↔ 洪水浸水想定区域の指定の対象となる区間

縮尺 1:25,000

