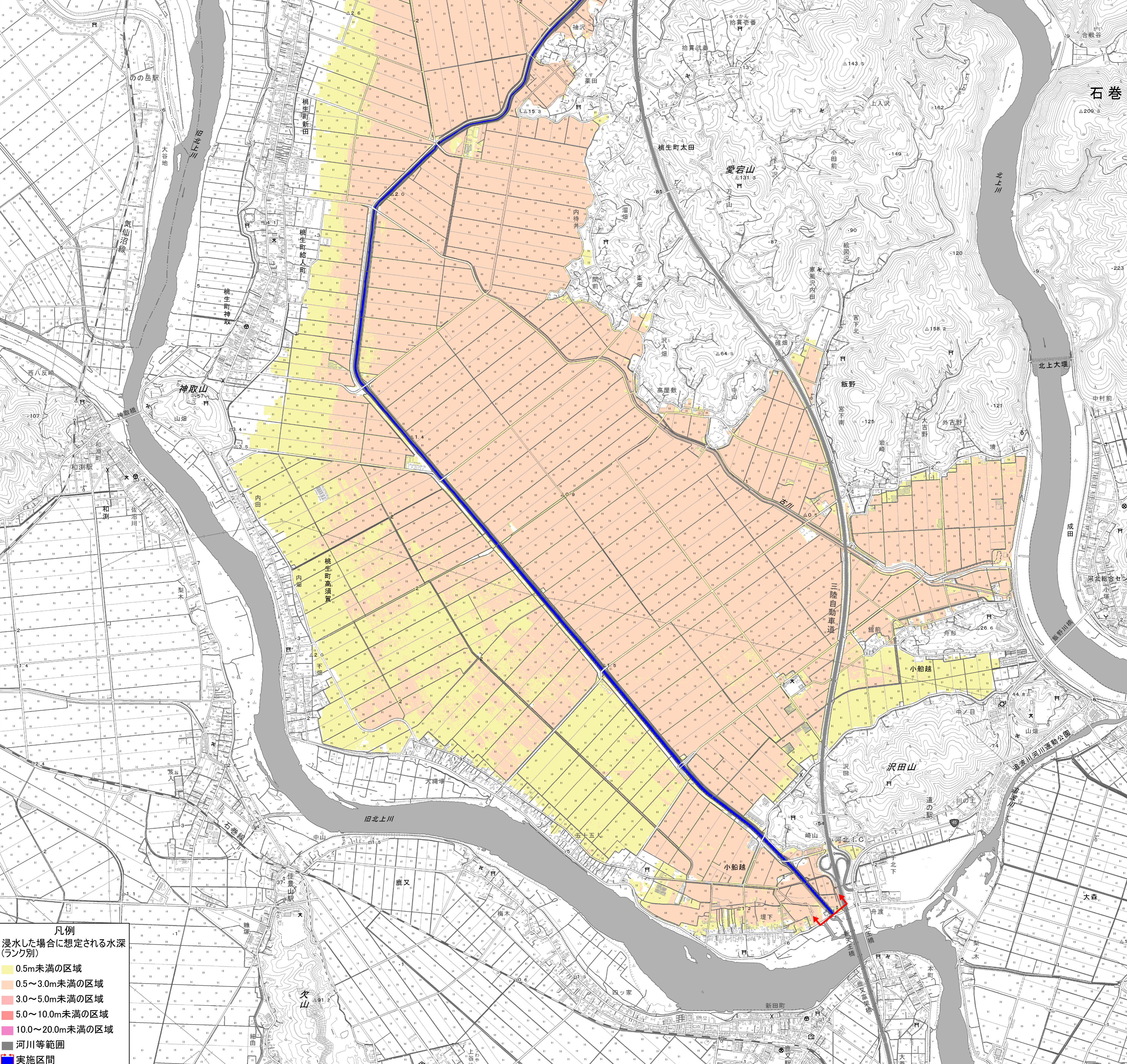


北上川水系古川 洪水浸水想定区域図 (想定最大規模)

1 説明文
(1) この図は、北上川水系古川の下記区間について、水防法の規定により指定された想定し得る最大規模の降雨による洪水浸水想定区域、浸水した場合に想定される水深を表示した図面です。
(2) この洪水浸水想定区域等は、指定時点の古川の河道（及び洪水調節施設）の整備状況を勘案して、想定し得る最大規模の降雨に伴う洪水により古川が氾濫した場合の浸水の状況をシミュレーションにより予測したものです。
(3) なお、このシミュレーションの実施にあたっては、支川の（決壊による）氾濫、シミュレーションの前提となる降雨を超える規模の降雨による氾濫、高潮及び内水による氾濫等を考慮していませんので、この洪水浸水想定区域に指定されていない区域においても浸水が発生する場合や、想定される水深が実際の浸水深と異なる場合があります。

2 基本事項
(1) 作成主体 宮城県
(2) 指定年月日 令和5年5月30日
(3) 告示番号 宮城県告示第417号
(4) 指定の根拠法令 水防法（昭和24年法律第193号）第14条第2項
(5) 対象となる河川
・北上川水系古川（実施区間）
（左岸）石巻市桃生町太田字北後178番地先から旧北上川への合流点まで
（右岸）同市同町城内字宮前30番地先から旧北上川への合流点まで
(6) 前提となる降雨 古川流域の24時間総雨量747.0mm
(7) 関係市町村 石巻市



凡例
浸水した場合に想定される水深
(ランク別)
0.5m未満の区域
0.5～3.0m未満の区域
3.0～5.0m未満の区域
5.0～10.0m未満の区域
10.0～20.0m未満の区域
河川等範囲
実施区間

縮尺: 1:15,000

この地図の作成にあたっては、国土地理院長の承認を得て、同院発行の電子地形図を使用した。(承認番号 R 4JHs 790)