

- | | |
|------------------------|--------------------------|
| 1 岩手県立図書館 | 23 久慈市文化会館 (アンバーホール) |
| 2 岩手県立博物館 | 24 遠野市立博物館 |
| 3 岩手大学農学部附属農業教育資料館 | 25 芦東山記念館 |
| 4 原敬記念館 | 26 一関市博物館 |
| 5 盛岡市遺跡の学び館 | 27 釜石市郷土資料館 |
| 6 盛岡市子ども科学館 | 28 二戸市シビックセンター |
| 7 盛岡市先人記念館 | 29 二戸市立二戸歴史民俗資料館 |
| 8 盛岡市都南歴史民俗資料館 | 30 二戸市立浄法寺歴史民俗資料館 |
| 9 盛岡てがみ館 | 31 史跡九戸城跡 |
| 10 もりおか歴史文化館 | 32 二戸市埋蔵文化財センター |
| 11 宮古市北上山地民俗資料館 | 33 八幡平市博物館 |
| 12 宮古市崎山貝塚縄文の森ミュージアム | 34 奥州市武家住宅資料館 |
| 13 大船渡市立博物館 | 35 奥州市文化会館 (Zホール) |
| 14 花巻市総合文化財センター | 36 奥州市文化会館分室 めんこい美術館 |
| 15 花巻市博物館 | 37 第18回奥州市芸術文化祭「郷土芸能の祭典」 |
| 16 花巻新渡戸記念館 | 38 奥州市埋蔵文化財調査センター |
| 17 宮沢賢治イーハトーブ館 | 39 奥州市立高野長英記念館 |
| 18 宮沢賢治記念館 | 40 石神の丘美術館 |
| 19 岩手県立農業ふれあい公園農業科学博物館 | 41 矢巾町歴史民俗資料館 |
| 20 北上市立利根山光人記念美術館 | 42 金ヶ崎要害歴史館 |
| 21 北上市立博物館 | 43 田野畑村民俗資料館 |
| 22 北上市立博物館和質分館 | 44 御所野縄文博物館 |

■が施設、■がイベントです。実施される内容によって、**無**：無料・**割**：割引・**特**：特典のマークをつけています。施設によって期間や対象者などが異なりますので、詳しくは欄内下段をご覧ください。

◆盛岡市

1 岩手県立図書館 **無**

岩手県立図書館は、岩手に関する資料をはじめ宮沢賢治・石川啄木関連資料など、約83万冊(令和5年3月時点)の蔵書を有し、皆様にご利用いただいております。

●無料(通年)
 時 9:00～20:00
 休 各月末(土曜・日曜・祝日の場合は直前の平日)、年末年始、年度末蔵書点検日、アイーナ定期設備点検日
 所 盛岡市盛岡駅西通1-7-1 いわて県民情報交流センター[アイーナ]内
 問 019-606-1730
 HP <https://www.library.pref.iwate.jp/>

1-1 企画展「第36回賢治資料展」

◎10月21日(土)～令和6年1月14日(日)
 (公社)読書推進運動協議会主催の「読書週間」(10月27日(金)～11月9日(木))にあわせ、過去2年間に収集した宮沢賢治関連資料を一堂に集め展示します。

◆盛岡市

2 岩手県立博物館 **無**

岩手山を望める丘の上にたつ総合博物館です。地質時代から現代にいたる地質・考古・歴史・民俗・生物などの資料が展示され、岩手県の自然と文化が理解できるようになっています。

●無料(11月3日(金・祝))
 時 9:30～16:30(最終入館16:00)
 休 月曜日(休日の場合は翌平日)
 所 盛岡市上田字松屋敷34
 問 019-661-2831
 HP <https://www2.pref.iwate.jp/~hp0910/>

2-1 テーマ展「早池峰山の花と森」

◎9月23日(土・祝)～12月3日(日)
 北上山地の最高峰である早池峰山。世界に一つしかないその自然の魅力、研究史とともに紹介します。

2-2 文化講演会「日本の高山植物の現在・過去・行く末」

◎11月3日(金・祝) 13:30～15:30
 北海道大学大学院地球環境科学研究院の工藤岳先生に、日本の高山植物の特徴や生態についてご講演いただけます。

◆盛岡市

3 岩手大学農学部附属農業教育資料館 **無**

重要文化財である旧盛岡高等農林学校(現岩手大学農学部)本館を、農業教育資料館として一般公開しています。館内では、同校卒業生である宮沢賢治の在学中の資料などを展示しています。

●無料(11月1日(水)～3日(金・祝))
 時 10:00～15:00
 休 11月4日～4月最終土曜日間の土・日・祝日、12月28日～1月4日、8月9日～16日
 ※臨時休館の場合があります。
 ※最新情報はホームページでご確認ください。
 所 盛岡市上田3-18-8 岩手大学構内
 問 019-621-6678
 HP <https://www.iwate-u.ac.jp/academics/facility/hmae.html>

◆盛岡市

4 原敬記念館 **無**

茅葺屋根の武家屋敷「原敬生家」(嘉永3年)の敷地に谷口吉郎博士の設計で昭和33年に開館。岩手県指定有形文化財の「原敬日記」や暗殺時の服等貴重な遺品、書簡を多数展示しています。

●無料(11月3日(金・祝)・4日(土))
 時 9:00～17:00(最終入館16:30)
 休 月曜日(休日の場合は翌平日)、年末年始(12月29日～1月3日)
 所 盛岡市本宮4-38-25
 問 019-636-1192
 HP <https://www.mfca.jp/harakei/>

4-1 第66回企画展「原敬のご先祖様—盛岡藩士・原家の歴史—」

◎10月21日(土)～令和6年1月14日(日)
 文化の日及び原敬命日記念事業として、11月3日・4日の2日間、館内を無料開放いたします。また今年度は、盛岡藩士・原家9代の歴史を、新たに発見された古文書などから紹介する企画展を開催します。

4-2 原敬命日記念事業「命日記念茶会」

◎11月4日(土) 9:30～15:30
 原敬の命日を多くの方に偲んでいただくために、原家ゆかりの江戸千家岩手不白会の方々によるお茶席を設けます。

4-3 原敬命日記念事業「大宮さんさ踊り記念演舞」

◎11月4日(土) 14:00～14:30
 原敬の命日を多くの方に偲んでいただくために、園庭で原敬の地元に伝承される岩手県指定無形民俗文化財「大宮さんさ踊り」の演舞を行います。

6-2 中学生による科学実験ショー

◎11月3日(金・祝) 各回20分程度
 中学生が自ら企画・校正した実験ショーの発表を行います。
 ※観覧は無料ですが、別途展示室の入場料が必要です。

6-3 中学生による科学実験ショー モバイル版

◎11月3日(金・祝)～令和6年3月31日(日)
 中学生による科学実験動画を盛岡市子ども科学館のYouTubeチャンネルで配信します。

6-4 太陽を見る会

◎11月18日(土)・19日(日) 13:00～15:00
 太陽の観測会を行います。太陽投影板と遮光プレートを使って太陽黒点の観測を行います。悪天候時は2階ロビーにて、太陽の映像を見ながら、解説を行います。

6-5 第41回星の写真展

◎10月29日(日)～11月26日(日)
 県内天文サークルによる天体写真の展示をします。

◆盛岡市

5 盛岡市遺跡の学び館 **無**

盛岡市内の遺跡の発掘調査を行い、出土した資料の展示や、様々なイベントを開催しています。展示室にはいくつかの仕掛けがあり、体験的に学習できます。

●無料(11月3日(金・祝))
 ●無料(11月19日(日)) 特別講演会の聴講者

時 9:00～17:00(最終入館16:30)
 休 月曜日(休日の場合は翌平日)、毎月最終火曜日、年末年始(12月29日～1月3日)
 所 盛岡市本宮字荒屋13-1
 問 019-635-6600
 HP <http://www.city.morioka.iwate.jp>

5-1 第21回企画展「大島遺跡に見る蝦夷(エミシ)社会の変容」

◎10月7日(土)～令和6年1月21日(日)
 大島遺跡は盛南地区に位置する9・10世紀の大規模な古代集落です。土器の他、木製鋏、石帯といった貴重な出土資料とともに、斯波郡北部の蝦夷社会の移り変わりについて紹介します。

5-2 特別講演会「胆沢城周辺における9・10世紀の古代集落—近年の調査成果から—」

◎11月19日(日) 13:30～15:30
 蝦夷(エミシ)の拠点であった胆沢郡・江刺郡の9・10世紀の古代集落について、講師に奥州市埋蔵文化財調査センターの佐藤良和氏を招き、近年の調査成果を含めてお話いただけます。

◆盛岡市

7 盛岡市先人記念館 **無**

盛岡にゆかりのある先人130人の偉業等を紹介する人物記念館です。新渡戸稲造、米内光政、金田一京助の3人の展示室のほか、分野別に127人の先人を紹介しています。

●無料(11月3日(金・祝))
 時 9:00～17:00(最終入館16:30)
 休 月曜日(休日の場合は翌平日)、毎月最終火曜日、年末年始(12月29日～1月3日)
 所 盛岡市本宮字蛇屋敷2-2
 問 019-659-3338
 HP <http://www.mfca.jp/senjin>

7-1 第17回盛岡の古町名展「惣門かいわい その2」

◎9月16日(土)～12月3日(日) 9:00～17:00
 惣門かいわいは、奥州街道や新山河岸など陸運・舟運の要路があったり、交易の中心となった商業地区です。このかいわいの歴史とゆかりの先人たちを紹介します。

◆盛岡市

8 盛岡市都南歴史民俗資料館 **無**

盛岡市湯沢つどいの森にある自然に囲まれた施設です。常設展で考古・歴史・民俗などの資料を多数展示しているほか、企画展を開催し都南地域の歴史と風習を紹介しています。

●無料(通年)
 時 9:00～16:00
 休 月曜日(休日の場合は翌平日)、年末年始(12月29～1月3日)
 所 盛岡市湯沢1-1-38
 問 019-638-7228
 HP <https://www.city.morioka.iwate.jp/kankou/kinenkan/tonanrekishi/index.html>

◆盛岡市

6 盛岡市子ども科学館

たのしく体験しながら科学・技術にふれることができる施設です。目で見て手でふれて科学・技術を体感できる展示室や、美しい星空や映像をたのしむことができるプラネタリウムがあります。

時 9:00～16:30(最終入館16:00)
 休 毎週月曜日、毎月最終火曜日、年末年始
 所 盛岡市本宮字蛇屋敷13-1
 問 019-634-1171
 HP <https://kodomokagakukan.com>

6-1 ナイトミュージアム「星を見る会」

◎11月4日(土) 17:30～18:30
 星座探しや、天体望遠鏡を使用した観測を行います。
 ※悪天候時は中止となります。

8-1 企画展「都南の街道と史跡・文化財」

◎7月8日(土)～11月19日(日)

都南地域には奥州街道や脇街道が巡り、人々が行き来しました。本展では、写真パネルや資料を通して都南地域の旧街道沿いに残された史跡・文化財を紹介します。

◆盛岡市

9 盛岡てがみ館



先人の書簡(てがみ)を中心に原稿などを展示する、全国でもユニークな施設です。常設展では、石川啄木や宮沢賢治の手紙などを展示しております。

●無料(11月3日(金・祝))

時 9:00～18:00(最終入館17:30)

休 毎月第2火曜日(休日の場合は翌平日)、年末年始(12月29日～1月3日) ※展示入替のための臨時休館あり。

所 盛岡市中ノ橋通1-1-10 プラザおでって6階

問 019-604-3302

HP <https://www.mfca.jp/tegami/>

9-1 第69回企画展「盛岡の学校～なつかしの学び舎～」

◎10月18日(水)～令和6年2月12日(月・祝)

岩手県に最初に設置された小学校である盛岡市立仁王小学校が創立150年を迎えることにちなみ、盛岡にある学校や関連する先人について、資料をとおして紹介します。

9-2 ミニイベント「切手でしおりをつくらう！」



◎11月3日(金・祝)

①10:00～10:30

②15:00～15:30

使用済み切手を使用して、オリジナルしおりを作ります。

定員：各回5人 参加料：無料

◆盛岡市

10 もりおか歴史文化館



盛岡城跡公園内にある町なかミュージアム。1階は無料で、盛岡の祭りや旬の観光情報を紹介。2階展示室(有料)では盛岡藩の歴史や南部家ゆかりの品々を展示しています。

●無料(10月29日(日))

時 9:00～19:00(11月～3月は18:00)(最終入館18:30(11月～3月は17:30))

休 毎月第3火曜日(休日の場合は翌平日)年末年始(12月31日～1月1日) ※2階閉室日もあります。

所 盛岡市内丸1-50

問 019-681-2100

HP <https://www.moireki.jp>

10-1 テーマ展「新収蔵資料展」



◎9月20日(水)～11月20日(月)

2021年から2022年にかけて、寄贈などにより新しく当館に収蔵された資料を展示します。

10-2 第5回もりおか歴史文化館自由研究コンクール作品展



◎10月28日(土)～11月12日(日)

小学生を対象に、盛岡の歴史・文化をテーマにした自由研究コンクール「モリガク」の第5回目となる作品展です。

◆宮古市

11 宮古市北上山地民俗資料館



宮古市川井地域(旧川井村)で昭和30年代から調査、収集されてきた山仕事や畑作の用具などを多数展示しています。樹皮で作られた道具が特徴。生産用具1,345点が国重要有形民俗文化財に指定されています。

●無料(10月28日(土)～11月5日(日))(ただし休館日は除く)

時 9:00～17:00

休 月曜日(祝日の場合は翌平日)、年末年始

所 宮古市川井2-187-1

問 0193-76-2167

HP <http://kitakamisanchi.city.miyako.iwate.jp/>

◆宮古市

12 宮古市崎山貝塚縄文の森ミュージアム



崎山貝塚から出土した貴重な縄文土器や骨角器などの展示のほか、縄文時代の動物や人々の暮らしを映像化した大型のプロジェクションマッピングを見ることができます。縄文ペンダント作りなどの体験コーナーもあります。

●無料 高校生以下

●割引 10名以上の団体 一般100円・学生80円

時 9:00～17:00(最終入館16:30)

休 毎週月曜日(祝日の場合は翌平日)、年末年始(12月28日～1月3日)、毎月月末平日

所 宮古市崎山1-16-1

問 0193-65-7526

HP https://www.city.miyako.iwate.jp/bnka/sakiyamamuseum/sakiyama_museum1_2.html

12-1 第24回崎山貝塚縄文まつり



◎11月3日(金・祝) 10:00～14:30

滑石を使用したペンダント作りや弓矢体験などの縄文体験コーナーのほか、餅まきやお振舞などがあります。入館・縄文体験ともに無料です。事情により内容が変更・中止となる場合があります。

◆大船渡市

13 大船渡市立博物館



総合テーマ「大船渡その海と大地」。サンゴ、三葉虫などの化石、縄文土器や貝塚断面、磯舟模型、過去の津波被害写真などを展示。シアター室、たいけんコーナーもあります。

●無料(10月28日(土)・29日(日)、11月3日(金・祝))

時 9:00～16:30(最終入館16:00)

休 月曜日(休日の場合は翌日) ※詳細はHPでお知らせ

所 大船渡市末崎町字大浜221-86

問 0192-29-2161

HP <https://www.city.ofunato.iwate.jp/site/hakubutsukan/>

13-1 企画展「蛸ノ浦貝塚・下船渡貝塚発掘物語」

◎10月28日(土)～令和6年1月21日(日)

指定90周年を記念した縄文時代に関する企画展を開催します。

13-2 蛸ノ浦貝塚・下船渡貝塚国史跡指定90周年記念講演会

◎11月12日(日) 13:00～

演題：東北地方の縄文中期・後期の文化と社会～岩手県遺跡の事例から考える～

講師：高橋龍三郎氏(早稲田大学文学学術院教授)

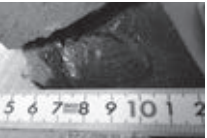
【会場】大船渡市民文化会館(リアスホール) マルチスペース(大船渡市盛町下館下18-1)

【問合せ】0192-27-3111(内線：296)

指定90周年を記念して市内の遺跡や縄文時代への理解を深める講演会を開催します。

HP <https://www.city.ofunato.iwate.jp/soshiki/kyoikousoumu/>

13-3 博物館講座 はじめての古生物学～化石の学び方とクリーニング方法～(仮)



◎11月19日(日)

化石の全体像がわかるように、余分な部分を除去するなどのクリーニング作業を行います。

13-4 文化財めぐり

◎11月26日(日)

【会場】蛸ノ浦貝塚ほか(大船渡市赤崎町字蛸ノ浦ほか)

【問合せ】0192-27-3111(内線：296)

市内の遺跡などの文化財をめぐり、理解を深めます。

HP <https://www.city.ofunato.iwate.jp/soshiki/kyoikousoumu/>

◆花巻市

16 花巻新渡戸記念館



新渡戸稲造の先祖は花巻の地に居住し、花巻城士の文武両道にわたる指導にあたるとともに、新田開発に情熱を傾けました。当館は新渡戸家の功績と稲造を紹介する記念館です。

●無料(10月14日(土))

時 8:30～17:00(最終入館16:30)

休 12月28日～1月1日

所 花巻市高松9-21

問 0198-31-2120

HP <https://www.city.hanamaki.iwate.jp>

16-1 新渡戸フェスティバル

◎10月14日(土)

開館記念行事として、当日は無料開放。午前は安野地域で伝承されている神楽と地域保育園児の神楽と和太鼓の公演、午後は講演会を開催します。

◆花巻市

17 宮沢賢治イーハトーブ館



当館は、宮沢賢治に関する研究、創作等の資料を収集・保存し、公開するとともに宮沢賢治に関する調査研究を行い、もって広く学術及び文化の発展に寄与することを目的としています。

●無料(通年)

時 8:30～17:00

休 12月28日～1月1日

所 花巻市高松1-1-1

問 0198-31-2132

HP <https://www.city.hanamaki.iwate.jp/miyazawakenji/ihatov/index.html>

17-1 「銀河鉄道の夜 四次稿編」複製原画展～ますむらひろしの新たな挑戦～

◎7月15日(土)～12月27日(水)

展示では、ますむらひろし氏が長年向き合ってきた「第四次稿」を「銀河鉄道の夜 四次稿編」全4巻の中から新しい試みが顕著に表れた箇所を原画の画像を利用しながら紹介・解説します。

◆花巻市

18 宮沢賢治記念館



宮沢賢治の世界観や宇宙観を支える「心象」を鍵に、「科学」「芸術」「宙(そら)」「祈」「農」の5つの部門によって、表現と実績の具体像に迫ります。

時 8:30～17:00(最終入館16:30)

休 12月28日～1月1日

所 花巻市矢沢1-1-36

問 0198-31-2319

HP <https://www.city.hanamaki.iwate.jp/miyazawakenji/kinenkan/index.html>

18-1 特別展「銀河鉄道の夜」

◎5月13日(土)～令和6年2月12日(月・祝)

宮沢賢治の長編作品「銀河鉄道の夜」についての特別展を開催中です。現存する直筆草稿を公開し、作品がどのようにして生まれたのかを紹介いたします。

19 岩手県立農業ふれあい公園農業科学博物館 無

昭和初期まで使われていた農具の実物資料を展示するとともに、農業の科学的な側面を子供でも楽しみながら体験できるよう、様々な仕掛けを盛り込んで展示しています。

●無料(11月3日(金・祝))

時 9:00～16:30(最終入館16:00)

休 月・火曜日

所 北上市飯豊3-110

問 0197-68-3975

HP <https://www.pref.iwate.jp/agri/nouken/park/index.html>

20 北上市立利根山光人記念美術館 特

「太陽の画家」と称された利根山光人(とねやまこうじん)。画伯のアトリエを改修した美術館で、その生命力と躍動感あふれる作品を公開しています。

●特典(10月28日(土)～11月26日(日))
利根山光人ポストカード(6枚1組)プレゼント

時 10:00～16:00(最終入館15:30)

休 12月1日～3月31日

所 北上市立花15-153-2

問 0197-65-1808

HP https://www.city.kitakami.iwate.jp/life/kurashi_tetsuduki/bunka_sports/bunkashisetsu/toneyama/index.html

20-1 山、川と祈り 谷内博司展

◎9月2日(土)～11月30日(木)

民俗芸能をテーマとした素朴で味わい深い木版画の世界をお楽しみください。図工・美術教育にも情熱を注いだ作家の制作活動を振り返ります。

21 北上市立博物館 無

北上の歴史を改めて学ぶ機会ならここ。国見山廃寺や江釣子古墳群、北上川舟運といった6つのテーマで展示。今年開館50周年を迎え10月より特別展も実施します。

●無料(10月28日(土)・29日(日)、11月3日(金・祝))

時 9:00～17:00(最終入館16:30)

休 12月～3月月曜日、年末年始

所 北上市立花14-59

問 0197-64-1756

HP https://www.city.kitakami.iwate.jp/life/kurashi_tetsuduki/bunka_sports/bunkashisetsu/3/index.html

21-1 MEMORIES ～記録と記憶の北上市～

◎10月21日(土)～12月24日(日)

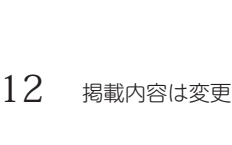
開館50周年記念特別展として、この50周年の思い出を市民の皆さんと一緒に振り返ります。

**21-2 北上市立博物館開館50周年記念シンポジウム
北上川舟運がつかないだものー歴史をひもとく博物館の役割ー**

◎11月26日(日) 13:30～15:30

北上川流域の博物館学芸員や北上川舟運の研究者が集い、その魅力を語ります。

※要事前申込 詳細はHP等でご確認ください。

22 北上市立博物館和賀分館 無

北上の歴史はもちろん、動物のはく製や昆虫標本、鉱物などの自然史資料も多数展示します。新しく興味を引くものを見つけれられるかも。

●無料(通年)

時 10:00～16:00(最終入館15:30)

休 月曜日、年末年始

所 北上市和賀町横川目11-160

問 0197-64-1756

HP https://www.city.kitakami.iwate.jp/life/kurashi_tetsuduki/bunka_sports/bunkashisetsu/3/index.html

23 久慈市文化会館(アンバーホール) 無

芸術文化の創作発表の場、鑑賞活動の場、文化創造の場、市民の芸術文化活動の拠点とふれあいの場として、市のシンボルとなる総合的な文化サービスの施設です。

時 9:00～18:00

休 毎週火曜日、年末年始

所 久慈市川崎町17-1

問 0194-52-2700

HP <https://ahall.city.kuji.iwate.jp/>

25-1 特別展②「描かれた芦東山」

◎前期：9月16日(土)～10月29日(日)
後期：10月31日(火)～12月10日(日)

25-2 特別講演会

◎10月29日(日) 13:30～15:00

講師：作家・熊谷達也

内容：小説「無刑人 芦東山」執筆にかかるお話

定員：40名(前日までに要申込)

参加費：無料

25-3 ワークショップ「和綴じ冊子づくり」

◎11月18日(土) 10:00～12:00

講師：記念館職員

内容：半紙と千代紙を使って、オリジナルの和綴じ冊子を作ります。

定員：15名(前日までに要申込)

参加費：無料

26 二戸市シビックセンター

当センターは、市の情報を発信する地域情報センター、世界的グラフィックデザイナー福田繁雄の作品を常設展示している「福田繁雄デザイン館」、田中館愛橋博士を顕彰し実験や工作を通して科学を学ぶことができる「田中館愛橋記念科学館」のほか、ホールや多目的に使用できる会議室などを備えた市民交流施設です。

時 9:00～17:00(1階地域情報センターは21:00)(最終入館16:30)

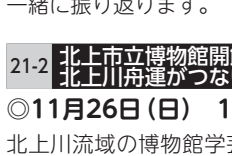
休 ・地域情報センター：毎月第4月曜日

・福田繁雄デザイン館・田中館愛橋記念科学館：毎週月曜日(休日の場合は翌日)、祝日の翌日、年末年始

所 二戸市石切所字荷渡6-2

問 0195-25-5411

HP <https://www.nbsk.or.jp/civic/>

26-1 福田繁雄デザイン館 第56回企画展「福田繁雄のフクダノウチガワ」

◎9月9日(土)～11月12日(日)

この企画展では、通常は目にする事のないデザインのウチガワを大公開します。福田繁雄のユニークなデザインは、どんな過程を経て生まれるのでしょうか？その謎めいた一端を解き明かすスケッチやラフ、その先に広がる福田ワールド。アイデアが形になるまでの“ウチガワ”に触れてみませんか？

26-2 田中館愛橋博士業績コーナー 第5回「国際会議」

◎10月14日(土)～令和6年3月31日(日)

二戸市出身の物理学者「田中館愛橋」博士の業績を紹介するコーナーです。今回は「国際会議」をテーマに写真や資料を展示します。

27 二戸市立二戸歴史民俗資料館 無

当館は相馬大作、田中館愛橋をはじめとする「歴史と先人の町・二戸」を、受け継がれてきた多数の民俗資料とともに後世に伝えています。

●無料(11月3日(金・祝)～5日(日))

時 9:00～17:00(最終入館16:30)

休 月曜日(祝休日の場合は翌平日)、年末年始(12月29日～1月3日)

所 二戸市福岡字長嶺80-1

問 0195-23-9120

HP <http://www.edu.city.ninohe.iwate.jp/~maibun/n-index.html>

27-1 特別展「二戸に鉄道が敷かれた時代」(仮)

◎11月3日(金・祝)～5日(日)

明治24年(1891)12月に、福岡停車場が新設開業して132年。寄贈された国鉄の資料をはじめ、鉄橋やトンネルの写真、図面や路線図等を展示します。

28 二戸市立浄法寺歴史民俗資料館 無

当館は天台寺や国内一大産地である漆に関わる資料を多数展示しています。生活民具についても展示し、北東北に生きた人々の暮らしや歴史を振り返ることが出来ます。

●無料(11月3日(金・祝)～5日(日))

時 9:00～17:00(最終入館16:30)

休 月曜日(祝休日の場合は翌平日)、年末年始(12月29日～1月3日)

所 二戸市浄法寺町御山久保35

問 0195-38-3464

HP <http://www.edu.city.ninohe.iwate.jp/~maibun/j-index.html>

27 釜石市郷土資料館

釜石の「歴史・考古」「戦災」「昭和」「民俗」「郷土芸能」「製鉄」「自然」「津波・震災」の各テーマごとに展示しています。資料のほとんどが市民から寄贈されたもので、釜石市民手作りの資料館です。

時 9:30～16:30(最終入館16:00)

休 火曜日、年末年始

所 釜石市鈴子町15-2

問 0193-22-2046

HP <https://www.city.kamaishi.iwate.jp/kyoudo/>

25 芦東山記念館 無

江戸時代に仙台藩儒学者として仕え、『無刑録』の著者でもある我が国の刑法思想の先駆者・芦東山の生涯と業績を展示。企画展示室では、定期的に特別展を開催しています。

●無料(10月1日(日)、10月28日(土)・29日(日)、11月3日(金・祝))

時 9:00～17:00(最終入館16:30)

休 月曜日(祝日・振替休日の場合は翌日)

所 一関市大東町浜民字伊勢堂71-17

問 0191-75-3861

HP <https://www.city.ichinoseki.iwate.jp/index.cfm/6,18372,146.html>

25-1 MEMORIES ～記録と記憶の北上市～

◎10月21日(土)～12月24日(日)

開館50周年記念特別展として、この50周年の思い出を市民の皆さんと一緒に振り返ります。

**25-2 北上市立博物館開館50周年記念シンポジウム
北上川舟運がつかないだものー歴史をひもとく博物館の役割ー**

◎11月26日(日) 13:30～15:30

北上川流域の博物館学芸員や北上川舟運の研究者が集い、その魅力を語ります。

※要事前申込 詳細はHP等でご確認ください。

25-3 ワークショップ「和綴じ冊子づくり」

◎11月18日(土) 10:00～12:00

講師：記念館職員

内容：半紙と千代紙を使って、オリジナルの和綴じ冊子を作ります。

定員：15名(前日までに要申込)

参加費：無料

◆二戸市

31 史跡九戸城跡



市の中心部にある九戸城跡は、昭和10年に国の指定を受けた史跡です。本丸には東北最古とみられる石垣が残り、平成29年には「続日本100名城」に選ばれました。

時 10:00～15:00
休 ガイドハウスの開館は11月30日(木)まで
所 二戸市福岡字城ノ内3-3
問 0195-23-8020
HP <http://www.edu.city.ninohe.iwate.jp/~maibun/kunohejo/kj-1-2.html>

31-1 南部お城めぐりー南部「御城印」プロジェクトー

◎**通年 9:00～17:00**

【会 場】 二戸市埋蔵文化財センター(二戸市福岡字八幡下11-1)

中世から近世まで、北東北に広大な領地を有した南部氏ゆかりの城館が連携し、御城印を販売しています。

休 月曜日(祝休日の場合は翌平日)、年末年始(12月29日～1月3日)
HP <http://www.edu.city.ninohe.iwate.jp/~maibun/kunohejyo-gojoin.html>

◆二戸市

32 二戸市埋蔵文化財センター



当館は市内遺跡の発掘調査によって発見された出土品を整理・保管し、代表的な遺跡について展示室で紹介しています。作業風景の公開や体験学習とあわせて、歴史学習の場として活用いただける施設です。

時 9:00～17:00(最終入館16:30)
休 月曜日(祝休日の場合は翌平日)、年末年始(12月29日～1月3日)
所 二戸市福岡字八幡下11-1
問 0195-23-8020
HP <http://www.edu.city.ninohe.iwate.jp/~maibun/>

◆八幡平市

33 八幡平市博物館



平成17年に西根町、松尾村、安代町の合併により誕生した八幡平市の歴史・文化・暮らしをテーマに、多様な資料を展示しています。

●**無料(10月28日(土)・29日(日))**

時 9:00～16:30(最終入館16:00)
休 月曜日(祝日の場合は翌平日)
所 八幡平市叭田230
問 0195-63-1122

33-1 企画展『くらべてみよう！昔と大昔のくらしの道具』

◎**10月3日(火)～11月26日(日)**

調理用具・食器関係・木をきる、土を掘る道具など八幡平市内の遺跡から出土した考古資料と近現代の道具を展示し、昔と大昔のくらしの道具についての相違点・共通点を探ります。

◆奥州市

34 奥州市武家住宅資料館



「後藤新平旧宅」「旧内田家住宅」「武家住宅資料センター」を公開。旧宅はいずれも水沢伊達(留守)家の家臣宅で、往時を偲ばせる母屋・門・庭が一体的に残されています。

●**無料(通年)**

時 9:00～16:30
休 毎週月曜日(祝日の場合は翌火曜日)
所 奥州市水沢字吉小路43
問 0197-22-5642
HP <https://www.city.oshu.iwate.jp/site/samurai/>

34-1 令和5年度秋の企画展「殿様の住まいと家臣の役目」

◎**9月26日(火)～11月12日(日)**

奥州市武家住宅資料館開館30周年記念として、水沢伊達領主が過ごした水沢要害と仙台屋敷、また領主に仕えた家臣の役割などを紹介します。

◆奥州市

35 奥州市文化会館(Zホール)



大ホール、中ホールは、コンサートやミュージカル、オーケストラ公演、芝居や講演会等、様々なジャンルに対応できる舞台となっています。また、展示室や会議室、リハーサル室などもあり、充実した設備を備えた文化会館です。

時 9:00～22:00(利用がない場合は17:15)
休 火曜日、12月29日～1月3日
所 奥州市水沢佐倉河字石橋41
問 0197-22-6622
HP <http://www.oshu-bunka.or.jp/>

35-1 第8回北上川が繋ぐ とっておきの風景展

◎**10月18日(水)～29日(日)※火曜日休館 9:00～17:00**

【会 場】 奥州市文化会館 展示室

豊かな大地を築き、人と人とを繋いできた北上川とその支流付近のとっておきの風景をそれぞれの技法で表現した作品を一堂に展示する公募展。

◆奥州市

36 奥州市文化会館分室 めんこい美術館



身近で気軽な芸術鑑賞、作品発表、創作の場として平成13年にオープン。佐々木精治郎展、世界のアゲハチョウ展の常設展と各種の展示ができる2つの展示室を配置しています。

●**無料(通年)**

時 9:00～17:00
休 火曜日
所 奥州市水沢佐倉河字東広町1-4
問 0197-22-5935

◆奥州市

37 第18回奥州市民芸術文化祭「郷土芸能の祭典」



◎**11月19日(日) 13:00～16:00**
【会 場】 江刺体育文化会館(ささらホール)(岩手県奥州市江刺大通り1-59)
【問合せ】 0197-22-6622(奥州市文化会館内)

奥州市内の神楽や獅子躍などの郷土芸能団体が江刺の地に集い、競演や交流を通して伝統芸能の継承の大切さを広く発信します。

HP <http://www.oshu-geibun.jp/>

◆奥州市

38 奥州市埋蔵文化財調査センター



国指定史跡胆沢城跡・胆沢城跡歴史公園に隣接するガイダンス施設です。胆沢城跡出土品を多数展示。映像による紹介、公園と連動したAR・VR体験などができます。

●**無料 高校生以下 常設展示のみ**

●**割引 団体15人以上 常設展示のみ 半額**

時 9:00～16:30(最終入館16:00)
休 火曜日、年末年始(12月29日～1月3日)
所 奥州市水沢佐倉河字九蔵田96-1
問 0197-22-4400
HP <http://www.oshu-bunka.or.jp/maibun/>

38-1 開館30周年記念企画展 古墳からエミシへ

◎**10月14日(土)～11月26日(日)**

「古墳時代」から「律令国家」へと社会が変化していく中で、続縄文文化と常に接し、後に「エミシ」と呼ばれることになるこの地域の人々の生活を紹介します。

◆奥州市

39 奥州市立高野長英記念館



水沢出身の幕末の医師・蘭学者である高野長英に関する資料を展示しています。その生涯を辿りながら、多くの翻訳書、著書、書状などをご覧ください。10月30日は長英の没記念日です。

●**無料(10月30日(月))**

●**無料(通年) 高校生以下**

時 9:00～16:30
休 月曜日(祝日の場合は翌日)、年末年始
所 奥州市水沢中上野町1-9
問 0197-23-6034
HP <https://www.city.oshu.iwate.jp/site/choei/>

39-1 秋の企画展「渡辺崋山と高野長英」

◎**9月12日(火)～11月12日(日)**

渡辺崋山と高野長英の江戸での交友を紹介します。

39-2 重要文化財の公開

◎**10月3日(火)～11月5日(日)**

所蔵する重要文化財58点のなかから公開を行います。

◆岩手町

40 石神の丘美術館



1993年に開館。四季の草花、風景と彫刻作品を散策しながら楽しむ、野外エリア〈花とアートの森〉に特徴があります。企画ギャラリーでの展覧会もお楽しみください。

●**無料(11月3日(金・祝))**

時 9:00～17:00(最終入館16:30)
休 月曜日(祝日の場合は翌日)、年末年始
所 岩手町大字五日市10-121-21
問 0195-62-1453
HP <https://ishigami-iwate.jp/>

40-1 開館30周年記念展 三沢厚彦 ANIMALS in ISHIGAMI no OKA



◎**9月23日(土・祝)～11月26日(日)**
開館30周年を記念して、当館野外エリアに設置された5体の動物彫刻「ANIMALS」シリーズが人気の三沢厚彦さんの作品を館内企画ギャラリーでも紹介します。

◆矢巾町

41 矢巾町歴史民俗資料館



国史跡「徳丹城跡」の出土遺物や県有形文化財「藤沢狄森古墳群出土遺物」等を中心に展示し、付属施設の町有形文化財「佐々木家曲家」では農具等の民族資料を展示しています。

●**無料(10月28日(土)・29日(日)、11月3日(金・祝))**

時 9:00～16:30
休 月曜日(祝日の場合は翌日)、年末年始
所 矢巾町大字西徳田3-188-2
問 019-697-3704

◆金ケ崎町

42 金ケ崎要害歴史館



江戸時代の仙台藩の拠点「金ケ崎要害」を中心に金ケ崎町の歴史や文化を紹介する展示施設です。岩手県で唯一の「国選定重要伝統的建造物群保存地区」内に所在しています。

●**無料(10月28日(土)・29日(日)) 常設及び企画展示**

時 9:00～17:00
休 月曜(休日の場合は翌平日)
所 金ケ崎町西根達小路2-1
問 0197-42-3060
HP <https://www.town.kanegasaki.iwate.jp/docs/2017071900014/>

42-1 秋の武家屋敷お庭巡り

◎**10月28日(土)～11月5日(日) 10:00～15:00**

【会 場】 金ケ崎町城内諏訪小路重要伝統的建造物群保存地区(金ケ崎町西根諏訪小路、六軒丁、表小路地内)

金ケ崎町城内諏訪小路重要伝統的建造物群保存地区内にある江戸時代の武家屋敷等の5庭園を特別公開します。

※都合により非公開の場合あり。

◆田野畑村

43 田野畑村民俗資料館



本館では、三閉伊一揆の資料を中心に所蔵しており、村の歴史や民俗など文化遺産を多数展示しております。本村は日本最高級の百姓一揆、三閉伊一揆の指導者を2名輩出しました。

●**無料(10月28日(土)・29日(日)、11月3日(金・祝))**

時 10:00～15:30(最終入館15:00)
休 月曜日(休日の場合は翌日)、祝日の翌日、年末年始(12月28日～1月4日)
所 下閉伊郡田野畑村田野畑128-9
問 0194-33-2210

◆一戸町

44 御所野縄文博物館



御所野遺跡を中心に、縄文文化や一戸町の歴史を学ぶことができる博物館。テーマごとに3つの展示室があり、屋内外での体験メニューも充実し、見て、触れて、体感できる博物館です。

●**無料(11月3日(金・祝))**

時 9:00～17:00(最終入館16:30)
休 月曜日(祝日の場合は翌日)、祝日の翌日(土・日を除く)、年末年始
所 一戸町岩館字御所野2
問 0195-32-2652
HP <https://goshono-iseki.com>

44-1 御所野講座



◎**10月28日(土) 13:30～15:30**
高田和徳館長による「御所野講座」を開催。高田館長が御所野遺跡の土屋根建物の復元の取り組みなどについてお話しします。詳しくはHPをご覧ください。

44-2 令和5年度企画展「2023！いちのへをたどる歴史の旅」

◎**10月14日(土)～11月26日(日)**

縄文時代から近世までの一戸町の歴史と文化の魅力を紹介する企画展です。入場無料。

44-3 ドキドキ考古学者体験



◎**11月5日(日) 10:00～12:00**
参加者同士で話し合いながら、一戸町で見つかった土器の文様をつける道具や方法を考えます。考古学者のお仕事を体験してみしょう！※事前申込制。詳しくはHPをご覧ください。