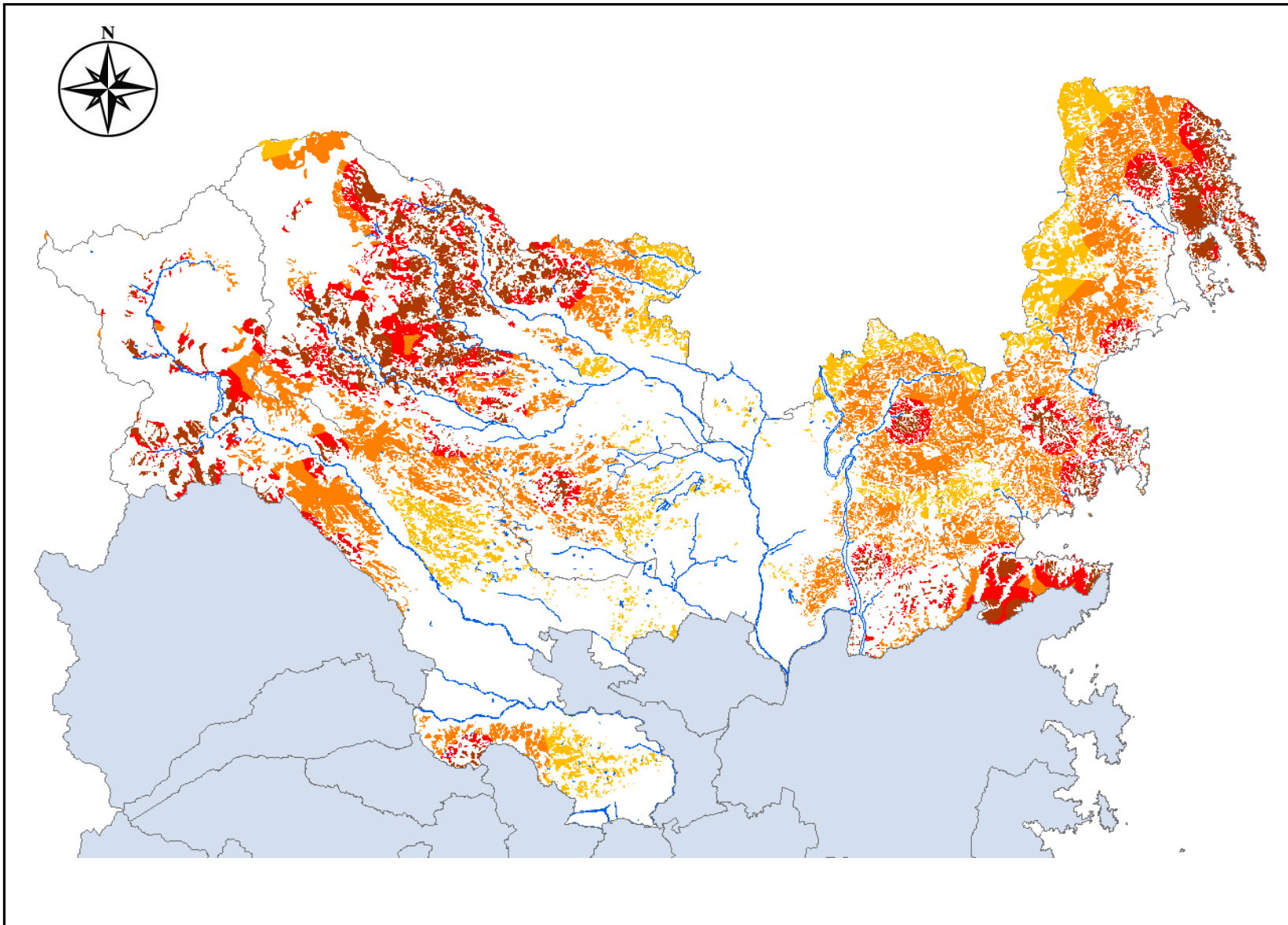


令和6年度宮城県ナラ枯れ被害警戒図(宮城県北部)



本図面は、宮城県北部に位置する4市1町(大崎市, 栗原市, 登米市, 気仙沼市, 南三陸町)における令和6年度ナラ枯れ被害警戒図です。

当該警戒図は、過去の被害拡大傾向解析結果と県内ナラ類植生分布から令和6年度の被害警戒区域を推定したもので、色が濃いほどナラ枯れ被害発生確率や発生量が多くなると予想されます。

令和5年度被害警戒区域

