

宮城県制150周年記念事業

「宮城の魅力発見！」活動企画 活動記録報告書



細倉マインパーク

くりてんミュージアム

六日町通り商店街

宮城大学 ZUUUんだ<匠>

目的・背景

栗原市の観光資源は
圧倒的な認知不足が課題

抱えている課題

宮城県出身者の**85.8%**が
細倉マインパークを知らない

*6月20日から6月21日まで
10代～40代までの男女106名にアンケート



圧倒的な強み

大人も子供も
“ワクワク”するような
ノスタルジックで
思わず胸躍るコンテンツ

魅力的な体験アクティビティ」である栗原市の資源の認知を
拡大することで、宮城県の魅力アップを目指す！



宮城大学の強み：VR教育コンテンツ制作実績

メンバー・担当教員・支援者

宮城大学の学生・教員のほか 9施設1企業とともにプロジェクトを実施

メンバー 宮城大学 事業構想学群

4年生：3名

1年生：3名

サポートメンバー



支援者 9施設1企業と協働

📍 細倉マインパーク

📍 くりでんミュージアム

📍 六日町通り商店街

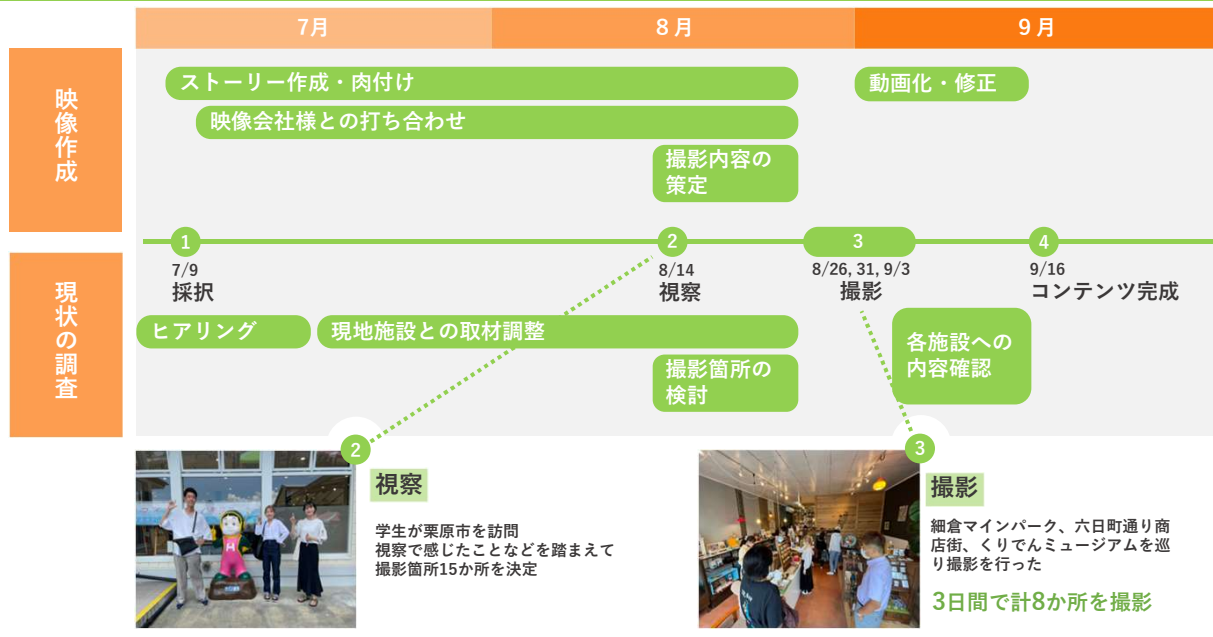
- ・ 佐々木金物店
- ・ cafeかいめんこや
- ・ コトリ
- ・ にじくじら遠藤商店
- ・ ねこの森雑貨店
- ・ 岡本老舗

🏢 (株)クロスリアリティ

担当教員 宮城大学

中田教授、安藤准教授、三好准教授、
青木准教授、高山専任講師

活動内容



成果物

栗原市の魅力を
どこでもいつでも手軽に体験できる

VRコンテンツが完成！

Point

1

細倉メインパーク

Point

2

くりでんミュージアム

Point

3

六日町通り商店街



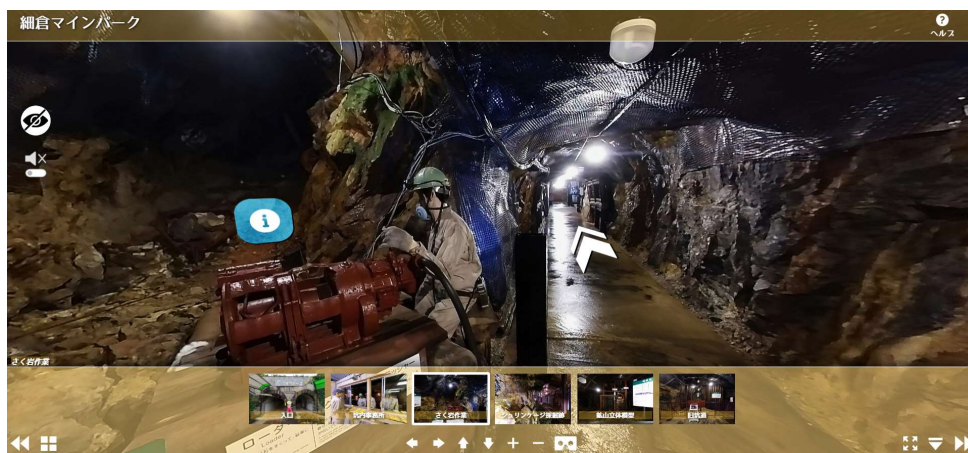
<https://www.myu.ac.jp/~kuriharavr/>

成果物

Point

1

細倉メインパーク

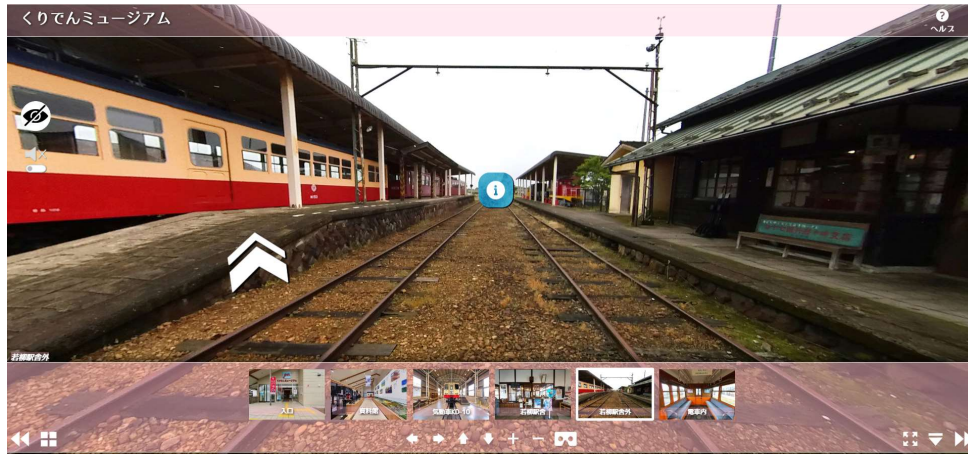


<https://www.myu.ac.jp/~kuriharavr/>

成果物

Point
2

くりでんミュージアム

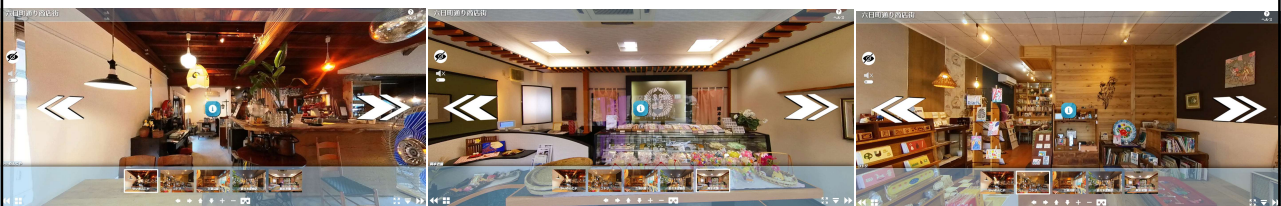


<https://www.myu.ac.jp/~kuriharavr/>

成果物

Point
3

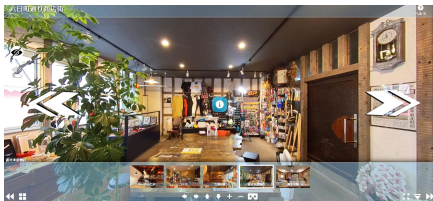
六日町通り商店街



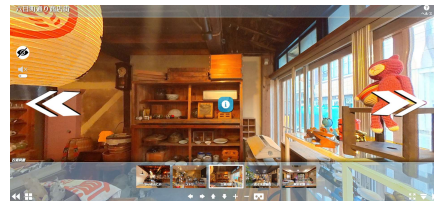
かいめんこや

岡本老舗

コトリ



佐々木金物店

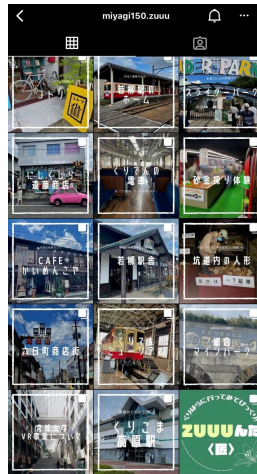


小道具屋

<https://www.myu.ac.jp/~kuriharavr/>

成果物

栗原市の魅力&作成したコンテンツを広めたい！
Instagramアカウントの運営



掲載施設からのリポストも！

今後の展望

その1

教材として活用

宮城の魅力を学習可能な
教材としてアピール
当学でも活用予定



その2

魅力の広域化

ノスタルジー体験を
周辺地域に拡大し
宮城の魅力をより強化



その3

魅力の多様化

農業体験などの
アクティビティを加え
魅力を多様化していく



ぜひこちらからチェック！



ご清聴ありがとうございました！