

宮城県黒毛和種

種雄牛案内

茂勝



脈々と受け継がれる
上質な血統

茂洋



茂福久



華福久



— 2026 —
宮城県畜産試験場

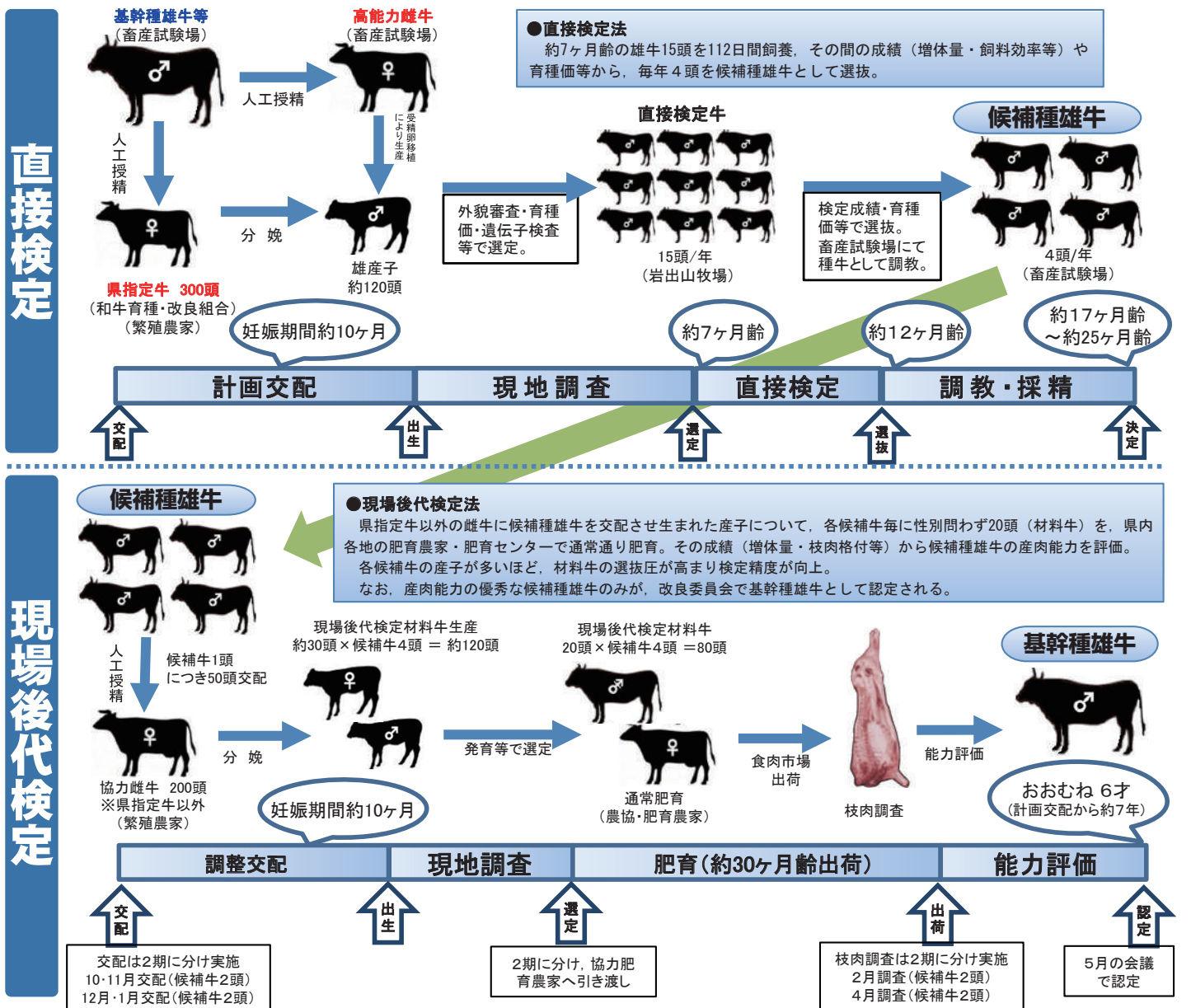


仙台牛PRキャラクター
牛政宗くん

目次

- 目次・種雄牛造成の仕組み
- 交配近交係数 2
- 基幹種雄牛
 - 華福久 4~5
 - 百合博 6
 - 茂勝久 7
 - 孝糸波 8
 - 絵里波 9
 - 勝茂桜 10
 - 昭光茂・勝美桜1 11
 - 安百合幸・茂福久 12
- 繫養種雄牛一覧 17
- 本誌の見方・第13回全共スケジュール 1
- 種雄牛系統図 3
- 現場後代検定牛
 - 現場後代検定 第21回検定牛 13
(1次：咲太郎・勝姫桜 2次：幸勝吉・洋糸花)
 - 現場後代検定 第22回検定牛 14
(1次：誠平勝・照百合幸 2次：利茂福・美百合幸)
 - 現場後代検定 第23回検定牛 15
(1次：茂栄福・久勝聖 2次：志津茂福・由利福久)
 - 現場後代検定 第24回検定牛 16
(1次：桃福映・孝福茂 2次：天峰研・宮茂紀)

種雄牛造成の仕組み (肉用牛集団育種推進事業)



★本誌の見方

● 基幹種雄牛

宮城県肉用牛改良委員会において認定された種雄牛。

● 遺伝的不良形質（遺伝性疾患）等に関する遺伝子型検査結果の表示について

繋養種雄牛について下記遺伝性疾患等の遺伝子型検査を実施しています。保因が判明している場合は種雄牛紹介頁の名号右脇に略号を記載しています。（記載例 IARS+）

検査実施種類（名称【略号】）

- ・バンド3欠損症【B3】・第13因子欠損症【F13】・クローニン16欠損症【CL16】・モリブデン補酵素欠損症【MCSU】
- ・チェデアックヒガシ症候群【CHS1】・眼球形成異常症【MOD】・IARS異常症【IARS】・前肢帯筋異常症【FMA】
- ・パーター症候群1型【BAS1】・メラニン細胞刺激ホルモン受容体（あか毛遺伝子型：黒毛和種）【MSHR】・骨格粗大症【SD】

● 血統構成

公益社団法人全国和牛登録協会発行「血統および能力調査書」参考。血統表中の [] 内は、産地を示しています。

● 標準化育種価（SBV）の見方について

SBV及び育種価は公益社団法人全国和牛登録協会の令和7年4月評価値を利用しています。各種雄牛のそれぞれの枝肉形質について、形質間の遺伝的能力を比較しやすくするためグラフ化しています。

SBVは平均値を0とし、標準偏差(σ(シグマ))単位で表しています。SBVが1を超えた形質はその特徴を強く有します。

棒グラフ：右側(プラス)に長いほど好ましいことを示しますが、皮下脂肪厚は左側(マイナス)の薄い方に長いほど好ましいことを示します。

SBVに併記しているアルファベットは、各形質が集団全体の中でどの程度の水準にあるかを示しており、上位1/4以上を「A」、上位1/2以上1/4未満を「B」、平均未満を「C」と記載しています。

● ゲノム育種価について

現場後代検定中種雄牛の脂肪の質のゲノム育種価は、畜産試験場で令和7年6月に肥育牛4,496頭のSNP情報からGBLUP法を用いて算出したものです。解析方法や予測に用いる集団が異なるため、推定育種価や他機関の育種価と比較することはできません。評価値はゲノム育種価推定に用いた基礎集団に応じて変動します。

★第13回全共 スケジュール

第13回北海道全共 出品スケジュール案[生年月日は、開催日R9.8.26を用いて起算]													第13回全国和牛能力共進会宮城県出品対策協議会																																					
区分	令和6年度(2024年度)					令和7年度(2025年度)					令和8年度(2026年度)					令和9年度(2027)																																		
	4	5	6	7	8	9	10	11	12	1	2	3	4	5	6	7	8	9	10	11	12	1	2	3	4	5	6	7	8	9	10																			
第1区 (若雄)						交配期間 R6.12.16~R7.8.14					生年月日 R7.9.27~R8.5.26					産子調査					出品候補牛決定																													
第2区 (若雌の1)						交配期間 R7.6.15~9.14					受胎確認					生年月日 R8.3.27~6.26					産子調査					候補牛選定																								
第3区 (若雌の2)						交配期間 R7.3.17~6.14					受胎確認					生年月日 R7.12.27~R8.3.26					産子調査					候補牛選定																								
第4区 (繁殖雌牛群)	出品条件調査 繁殖能力					第1次 選畜調査					1次 選定					第2次 選畜調査					2次 選定					ブレ全共(県共)					候補牛選定																			
第5区 (高等登録群)	候補牛調査・選畜調査													(孫娘)交配期間終了 R7.9.14以前					受胎確認					生年月日 (孫娘) R8.6.26以前					候補牛選定																					
(総合評価群) (種牛)	出品条件調査 繁殖能力					指定交配雌牛 選畜調査					交配リスト確定					交配依頼					交配期間 R7.3.17~6.14					受胎確認					生年月日 R7.12.27~R8.3.26					産子調査					候補牛選定									
第6区 (肉牛)	指定交配雌牛 選畜調査					指定交配雌牛 リスト確定					指定交配依頼					交配 R6.11.15~12.25					受胎確認					勝美桜1 絵里波					生年月日 R7.8.27以降					産子調査					候補牛選定・引き渡し					肥育期間(肥育終了24ヶ月齢以内)				
第7区 (脂肪の質評価群)	指定交配雌牛 選畜調査					指定交配雌牛 リスト確定					指定交配依頼					交配 R6.11.15~12.25					受胎確認					百合博					生年月日 R7.8.27以降					産子調査					候補牛選定・引き渡し					肥育期間(肥育終了24ヶ月齢以内)				
第8区 (去勢肥育牛)	指定交配雌牛 選畜調査					指定交配雌牛 リスト確定					指定交配依頼					交配 R6.11.15~12.25					受胎確認					勝美桜1 絵里波					生年月日 R7.8.27以降					産子調査					候補牛選定・引き渡し					肥育期間(肥育終了24ヶ月齢以内)				
特別区 <small>高校及び農業大卒校の部</small>						交配期間 R7.3.17~9.14					受胎確認					生年月日 R7.12.27~R8.6.26					産子調査					候補牛選定																								

第十三回全国和牛能力共進会 北海道大会 (R9.8.26) (R9.8.30)

地区第1次選抜・出品申込

地区第2次選抜

出品牛最終選考会(種牛)

出品牛最終選考会(肉牛)

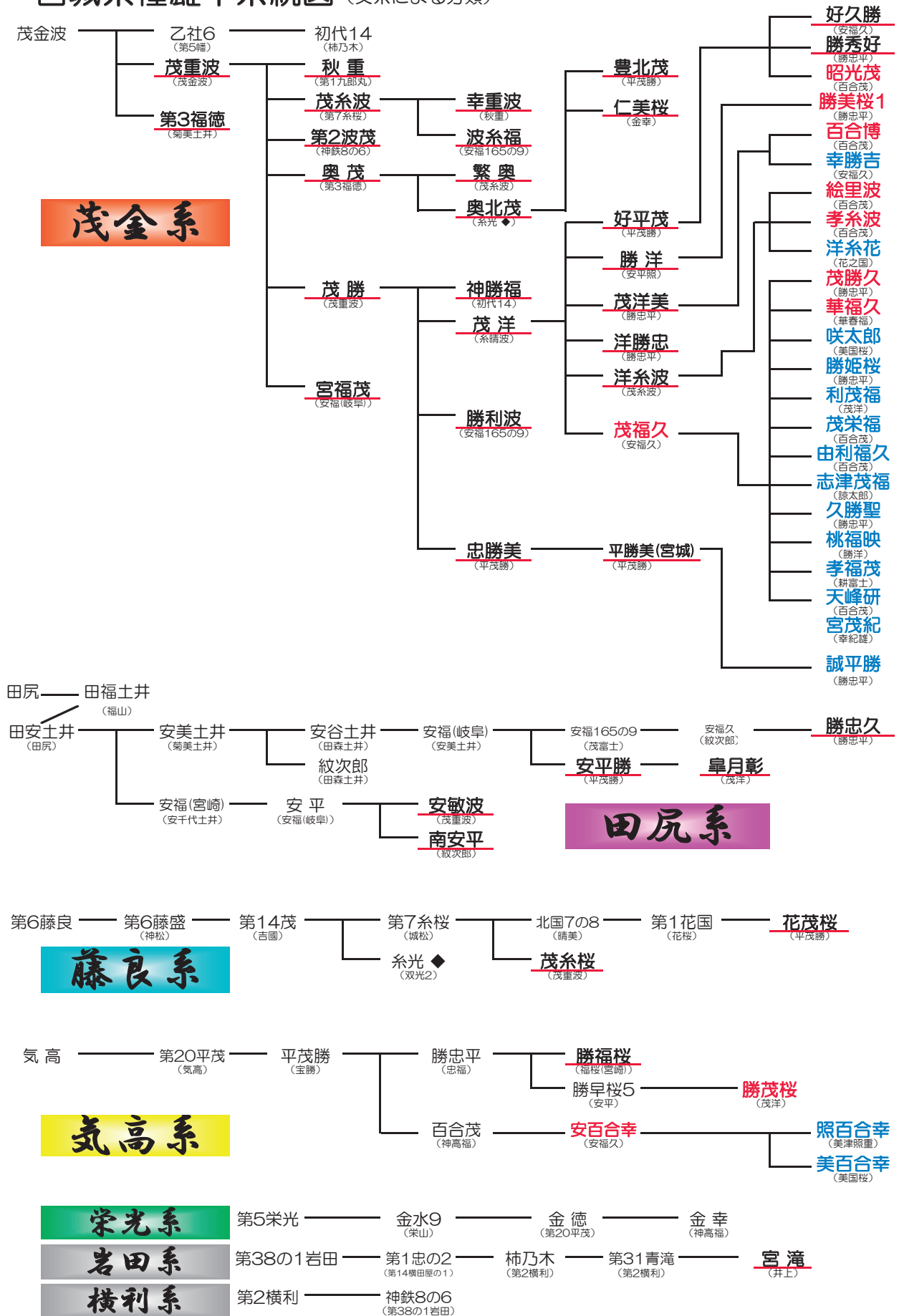
交配組み合わせによる近交係数

		種雄牛(父)														
		茂福久	勝美桜1	安百合幸	勝秀好	昭光茂	絵里波	勝茂桜	百合博	孝糸波	茂勝久	華福久	咲太郎	勝姫桜	幸勝吉	洋糸花
母方祖父牛	美国桜	3.1%	2.0%	2.1%	1.9%	2.2%	2.9%	1.9%	1.6%	2.9%	2.3%	2.2%	8.1%	2.0%	2.6%	4.5%
	茂福久	25.7%	6.3%	4.1%	6.1%	5.4%	6.4%	6.1%	5.8%	6.5%	15.9%	14.3%	14.5%	14.7%	7.3%	5.8%
	安福久	8.1%	2.6%	7.8%	2.2%	2.2%	5.2%	2.3%	2.0%	5.1%	5.3%	5.6%	5.7%	4.7%	7.9%	2.0%
	諒太郎	5.3%	6.0%	7.1%	7.9%	4.9%	4.5%	7.7%	7.1%	4.8%	7.4%	5.4%	6.0%	8.2%	8.3%	2.9%
	勝早桜5	3.6%	6.5%	4.6%	6.8%	4.5%	3.2%	15.6%	6.5%	3.5%	6.0%	4.0%	4.6%	6.7%	6.2%	2.5%
	福之姫	3.0%	3.7%	3.2%	4.8%	3.6%	3.1%	4.6%	4.2%	3.3%	4.0%	3.1%	4.3%	4.5%	4.2%	4.2%
	幸紀雄	2.7%	3.9%	9.9%	6.1%	6.4%	5.6%	4.8%	7.5%	5.5%	3.7%	4.1%	3.6%	5.4%	4.7%	3.4%
	百合茂	3.2%	4.4%	14.6%	9.0%	9.6%	8.2%	5.4%	11.2%	8.6%	4.8%	4.8%	4.2%	6.3%	5.7%	5.1%
	茂洋	13.4%	8.4%	1.2%	7.3%	7.4%	8.4%	7.3%	7.2%	8.4%	9.8%	7.4%	7.6%	7.1%	7.3%	9.2%
	好平茂	8.2%	6.3%	3.5%	15.0%	14.7%	6.2%	6.1%	6.8%	6.4%	7.0%	5.8%	5.7%	6.2%	6.3%	6.3%
	美津照重	2.4%	2.7%	2.3%	2.0%	1.9%	2.2%	2.2%	1.9%	2.2%	2.3%	2.1%	2.9%	1.8%	2.3%	1.9%
	若百合	2.9%	4.5%	8.6%	5.9%	6.5%	5.4%	4.6%	7.4%	5.6%	3.7%	3.7%	3.4%	4.4%	4.3%	3.8%
	華春福	2.2%	2.6%	4.9%	3.7%	3.1%	2.9%	3.5%	4.0%	2.7%	2.9%	8.7%	2.9%	4.4%	3.5%	1.8%
	洋糸波	8.7%	5.7%	1.3%	4.9%	5.2%	14.7%	5.0%	4.8%	14.7%	7.1%	5.0%	5.4%	4.8%	5.0%	15.6%
	勝洋	8.9%	15.3%	2.2%	5.7%	5.7%	6.1%	5.8%	5.9%	6.2%	7.4%	5.5%	5.5%	5.4%	5.7%	6.3%
	勝忠平	5.1%	8.6%	7.0%	11.3%	6.0%	4.4%	11.6%	9.7%	4.8%	9.8%	5.8%	7.1%	11.2%	9.9%	3.3%
	耕富士	2.4%	4.1%	4.0%	4.5%	5.0%	3.0%	4.3%	6.0%	3.3%	3.1%	3.2%	3.0%	3.8%	3.9%	2.8%
	金太郎3	2.6%	3.9%	7.4%	6.8%	5.7%	4.3%	5.4%	7.2%	4.3%	4.2%	4.7%	4.1%	6.7%	5.6%	2.9%
	聖香藤	5.3%	6.0%	7.1%	7.9%	4.9%	4.5%	7.7%	7.1%	4.8%	7.4%	5.4%	6.0%	8.2%	8.3%	2.9%
	百合白清2	3.2%	4.1%	9.6%	6.8%	6.9%	5.7%	4.5%	7.8%	6.0%	4.2%	4.2%	3.7%	5.1%	5.0%	3.7%
	茂洋美	8.7%	7.5%	4.1%	8.4%	6.8%	6.4%	8.0%	15.3%	6.7%	8.6%	6.4%	6.6%	8.0%	15.0%	6.3%
	紀多福	2.7%	3.4%	6.9%	5.3%	5.3%	4.6%	4.1%	6.0%	4.6%	3.4%	3.7%	4.1%	4.7%	4.2%	4.3%
	隆之国	1.8%	2.2%	2.3%	2.9%	4.3%	2.4%	3.0%	3.1%	2.5%	2.1%	2.3%	2.4%	2.6%	2.5%	3.1%
	勝乃幸	2.3%	3.4%	6.6%	5.9%	4.9%	3.8%	4.8%	6.2%	3.7%	3.7%	4.2%	3.7%	6.0%	4.9%	2.5%
	茂晴花	2.3%	2.1%	1.8%	2.6%	2.9%	2.7%	2.3%	2.4%	2.8%	2.1%	2.2%	3.3%	2.3%	2.3%	4.3%
	喜亀忠	3.0%	4.2%	6.0%	6.1%	5.0%	3.8%	4.8%	6.3%	4.2%	4.3%	4.2%	3.7%	5.3%	5.1%	3.0%
	安百合幸	4.1%	3.4%	26.5%	5.8%	5.9%	6.1%	4.1%	6.9%	6.1%	4.3%	4.6%	4.2%	5.5%	5.6%	3.4%
	満天白清	3.0%	5.0%	2.8%	2.6%	3.2%	2.5%	3.9%	3.4%	2.5%	2.8%	2.7%	2.6%	2.3%	3.1%	1.9%
	花茂桜	2.4%	2.8%	3.0%	3.8%	3.9%	3.2%	3.2%	3.8%	3.3%	2.7%	2.7%	4.1%	3.2%	3.2%	5.0%
	第1花園	2.3%	1.5%	0.6%	1.7%	2.6%	2.8%	1.6%	1.4%	2.8%	1.5%	1.6%	5.0%	1.5%	1.6%	7.1%
	美穂国	2.1%	3.0%	1.6%	1.9%	2.6%	2.3%	2.6%	2.2%	2.3%	1.8%	1.8%	2.3%	1.7%	2.0%	3.0%
	第1花藤	2.9%	2.2%	1.8%	2.0%	2.4%	2.8%	2.0%	1.8%	2.8%	2.3%	2.3%	4.2%	1.9%	2.4%	4.7%
安亀忠	2.9%	3.4%	5.3%	4.7%	4.0%	3.5%	3.9%	4.8%	3.5%	3.6%	4.1%	3.4%	4.6%	4.4%	2.5%	
直太郎	2.7%	4.3%	8.2%	5.4%	6.1%	5.1%	4.5%	7.0%	5.3%	3.4%	3.4%	3.1%	4.0%	4.0%	3.5%	
福華1	3.7%	4.1%	5.9%	6.3%	5.5%	4.3%	4.8%	6.4%	4.6%	4.4%	6.6%	4.1%	5.5%	5.7%	3.5%	
勝平正	2.5%	4.7%	5.3%	5.9%	5.3%	3.5%	5.1%	6.6%	3.8%	3.8%	3.7%	3.3%	4.9%	4.8%	2.7%	
美津百合	2.8%	3.4%	8.2%	5.3%	5.6%	5.1%	3.6%	6.5%	5.3%	3.6%	3.4%	3.4%	4.0%	3.9%	3.4%	
平茂晴	2.3%	2.3%	2.6%	3.4%	3.3%	2.7%	2.9%	3.4%	2.7%	2.4%	2.7%	2.7%	3.0%	2.8%	3.0%	
勝忠久	5.8%	4.0%	7.1%	4.8%	3.3%	4.5%	4.9%	4.4%	4.4%	5.7%	5.1%	5.4%	6.4%	7.3%	2.2%	
白鷺85の3	4.1%	6.1%	5.8%	8.0%	5.1%	3.8%	7.6%	7.1%	4.1%	6.7%	4.7%	5.2%	7.5%	7.1%	2.8%	

近交係数の算出には、東北大学大学院農学研究科 動物遺伝育種学分野 佐藤正寛教授が作成したプログラム「CoeFR」を使用しました。

- 1) 母方の血統を考慮して詳細に計算すると、実際はこの数値より高い場合があります。
- 2) 一般的には、近交係数が10%を超えないような交配をしてください。
- 3) セルの色分けは 近交係数7.0%~10.0% 近交係数10.0%以上 となっています。

宮城県種雄牛系統図 (父系による分類)



- 1) 名号の下の () 内は母の父を示しています。
- 2) 下線付きは過去に繋養していた主な基幹種雄牛等です。
- 3) 赤字は、現在繋養している基幹種雄牛、青字は検定中の種雄牛です (令和8年1月現在)。

はなふくひさ 華福久

茂金系

登録番号：黒原6438 登録得点：84.4
産地：遠田郡涌谷町 生産者：小竹 義幸氏
生年月日：令和2年5月1日 基幹種雄牛選定：令和7年度

- 【特徴】**
- ・ 2代祖が「華春福」で増体も優れる
 - ・ 枝肉重量、バラ厚は父から大幅改良
 - ・ 体の伸びに優れた産子が多い
- 【交配】**
- ・ 華福久を除く茂金系繁殖雌牛と交配可能
 - ・ どの血統でも安定した枝肉成績
 - ・ 精液活力が良いので、種止まりの良さにも期待
- 【その他】**・ 令和9年2月頃から子牛市場上場開始！

- ◆産肉能力検定成績
- 直接検定 1日増体量：1.35kg/日 美点：体幅、均称、体長
○現場後代検定(令和7年) 欠点：肢蹄、顔品、やや肩端

	頭数	出荷 月齢	枝肉 重量 (kg)	ロース 芯面積 (cm ²)	バラ 厚 (cm)	BMS No.	A4・5率 (%)
去勢	17	29.3	547.5	75.7	9.6	10.3	100.0
雌	8	29.5	496.1	78.6	9.0	10.8	100.0
全体	25	29.4	531.0	76.6	9.4	10.4	100.0

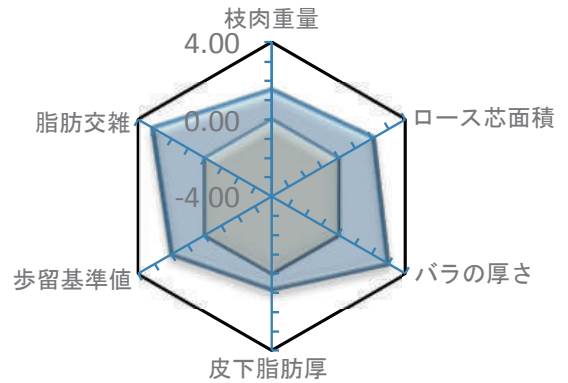
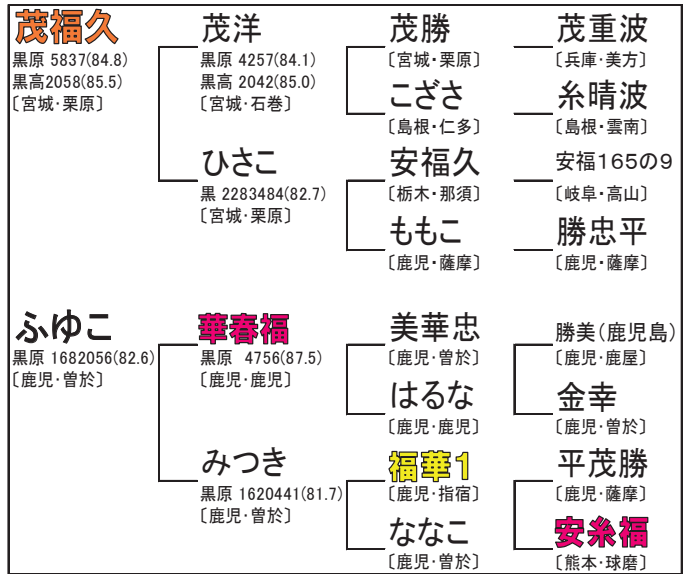
◆特徴(本原登録時)

- 美点：体幅、均称、体長
欠点：肢蹄、顔品、やや肩端

形質	標準化育種価(SBV)						
			-2	-1	0	1	2
枝肉重量	A	1.51	小さい				大きい
ロース芯面積	A	2.07	小さい				大きい
バラの厚さ	A	2.93	薄い				厚い
皮下脂肪厚	A	-0.79	薄い				厚い
歩留基準値	A	1.97	低い				高い
脂肪交雑	A	3.09	少ない				多い
オレイン酸	B	0.15	低い				高い
MUFA	A	1.81	低い				高い

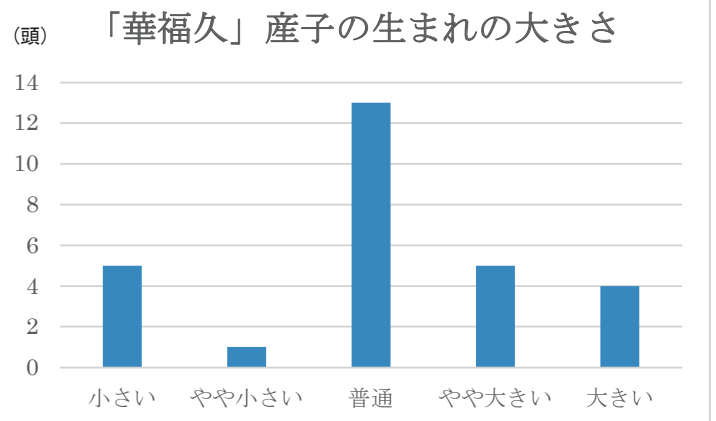


◆血統構成



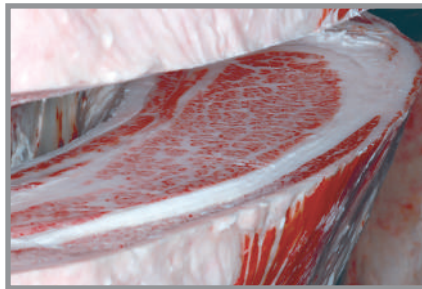
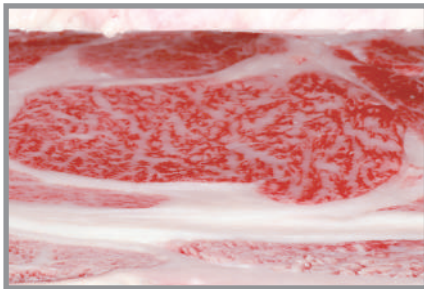
○産子の体型特徴 材料牛引渡時点

去勢	15頭				
美点	発育	体伸	皮ふゆとり		
	9頭	6頭	6頭		
欠点	肩端	腿	肩後	下腿	後肢
	8頭	6頭	4頭	4頭	4頭
雌	8頭				
美点	発育	体伸	体上線	皮ふゆとり	
	7頭	5頭	2頭	2頭	
欠点	肘後	肩端	下腿		
	3頭	2頭	2頭		

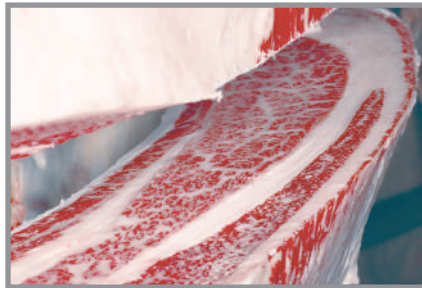


※現場後代検定材料牛選定巡回時の聞き取り結果

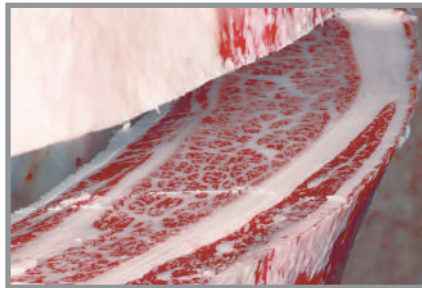
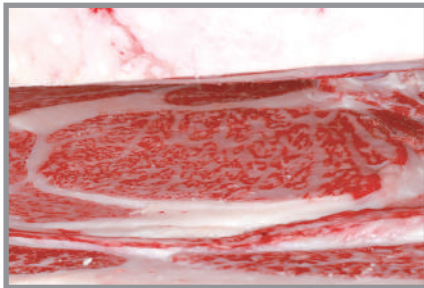
No.	性	血統構成		材料牛の 近交係数	肥育地	産次	出荷月齢 (ヶ月齢)	枝肉重量 (kg)	胸最長筋 面積(cm ²)	ばらの厚さ (cm)	皮下脂肪 厚 (cm)	歩留 基準値	BMS No.	格付
		母父	母母父											
1	去勢	満天白清	美穂国	4.0%	角田市	2	28.7	595.0	96	10.3	1.2	80.3	11	A5
2	去勢	茂洋	百合茂	10.4%	登米市	5	30.4	552.0	74	9.8	2.0	76.9	11	A5
3	去勢	忠高盛	福之国	4.1%	角田市	6	30.2	542.0	53	8.9	2.1	73.6	8	A5
4	去勢	安福久	金幸	9.0%	登米市	5	29.9	501.5	82	10.7	1.8	79.3	11	A5
5	去勢	耕富士	勝平正	5.1%	登米市	2	30.6	611.2	78	11.8	4.2	76.0	12	A5
6	去勢	洋糸波	安福久	8.7%	村田町	1	29.6	514.0	81	9.1	2.2	77.6	11	A5
7	去勢	華春福	喜亀忠	11.2%	角田市	4	30.1	560.7	93	8.8	2.9	77.8	12	A5
8	去勢	茂洋美	平茂勝	9.5%	角田市	3	29.0	621.5	78	9.5	1.7	76.7	9	A5
9	去勢	諒太郎	勝忠平	9.1%	角田市	4	28.9	651.5	77	10.0	1.8	76.4	10	A5
10	去勢	美津照重	美国桜	4.5%	登米市	2	28.8	527.0	68	9.7	2.9	75.5	11	A5
11	去勢	真華盛	忠富士	4.3%	角田市	2	28.7	489.5	76	9.8	2.5	77.4	12	A5
12	去勢	義平福	第2平茂勝	6.8%	村田町	8	28.7	560.0	77	8.7	2.7	75.8	8	A5
13	去勢	勝早桜5	第2平茂勝	7.4%	登米市	4	29.6	622.8	91	10.3	2.4	78.1	12	A5
14	去勢	喜亀忠	金幸	7.8%	角田市	4	28.3	505.0	75	9.0	2.0	77.0	12	A5
15	去勢	茂洋	平茂勝	10.9%	角田市	8	28.1	496.0	65	8.6	1.7	75.9	10	A5
16	去勢	真華盛	忠富士	4.1%	村田町	4	30.1	492.5	64	9.3	2.6	75.4	9	A5
17	去勢	平忠勝	糸安平	5.9%	村田町	11	29.1	465.0	59	8.9	1.7	75.7	6	A4
18	雌	百合白清2	北乃大福	6.9%	川崎町	2	29.3	453.0	69	8.8	2.5	76.4	11	A5
19	雌	美穂国	勝平正	4.9%	川崎町	5	30.2	539.0	78	9.2	2.8	76.4	12	A5
20	雌	勝乃幸	茂洋	9.5%	川崎町	2	29.9	448.5	61	8.8	3.6	74.4	9	A5
21	雌	金太郎3	安福久	8.9%	大崎市	2	29.9	512.0	77	9.2	3.4	76.1	9	A5
22	雌	美国桜	勝忠平	6.7%	登米市	1	29.8	518.5	82	9.1	3.0	77.0	12	A5
23	雌	諒太郎	茂洋	9.3%	角田市	4	29.4	545.0	95	9.7	2.1	79.6	11	A5
24	雌	茂洋	平茂勝	11.6%	角田市	8	29.3	445.0	70	8.0	1.4	77.0	10	A5
25	雌	百合茂	茂糸波	6.7%	村田町	11	28.4	508.0	97	9.0	2.0	79.9	12	A5



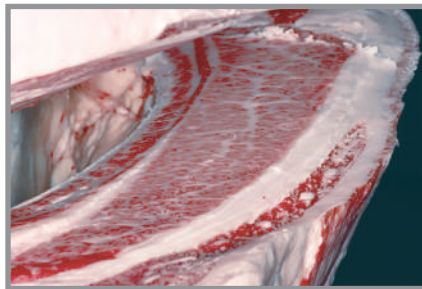
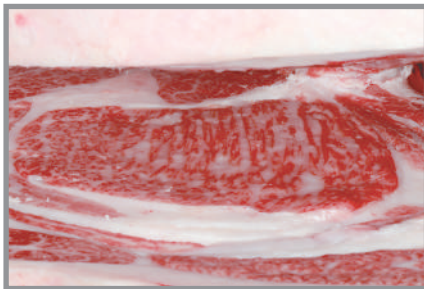
安福久一金幸 去勢 29.9ヵ月齢
 枝肉重量:501.5kg ロース芯面積:82 cm²
 バラ厚:10.2 cm 皮下脂肪厚:1.7cm
 歩留基準値:79.3 BMS No.:11
 MUFA:60.8 格付:A5



喜亀忠一金幸 去勢 28.3ヵ月齢
 枝肉重量:505kg ロース芯面積:75 cm²
 バラ厚:9.0 cm 皮下脂肪厚:2.0cm
 歩留基準値:77.0 BMS No.:12
 MUFA:64.3 格付:A5



諒太郎一茂洋 雌 29.4ヵ月齢
 枝肉重量:545kg ロース芯面積:95 cm²
 バラ厚:9.7 cm 皮下脂肪厚:2.1cm
 歩留基準値:79.6 BMS No.:11
 MUFA:63.4 格付:A5



百合茂一茂糸波 雌 28.4ヵ月齢
 枝肉重量:508kg ロース芯面積:97 cm²
 バラ厚:9.0 cm 皮下脂肪厚:2.0cm
 歩留基準値:79.9 BMS No.:12
 MUFA:63.4 格付:A5

ゆりひろ 百合博

茂金系

登録番号：黒原6360 登録得点：84.6
産地：栗原市一迫 生産者：菅原博氏
生年月日：平成30年12月25日 基幹種雄牛選定：令和6年度

- 【特徴】
- ・ 枝肉重量育種価が繁養中種雄牛で**第1位**
 - ・ MUFAの育種価が勝美桜1に次ぐ**第2位**
 - ・ 「小ザシ」基調の脂肪交雑形状が魅力
 - ・ 第13回全共 脂肪の質評価群 交配種雄牛

- 【交配】
- ・ 茂洋美を除く茂金系繁殖雌牛と交配可能
 - ・ 気高系、茂金系繁殖雌牛と相性が良い

【その他】・ 令和8年2月頃から子牛市場上場開始！

◆産肉能力検定成績

◆特徴(本原登録時)

- 直接検定 1日増体量：1.03kg/日 美点：発育、体上線、後軀、骨味
○現場後代検定(令和6年) 欠点：胸幅、やや下けん部、やや肋張

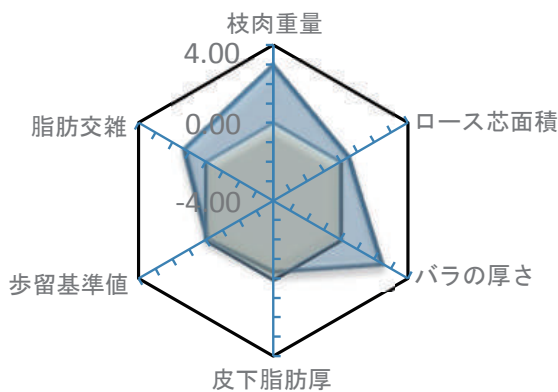
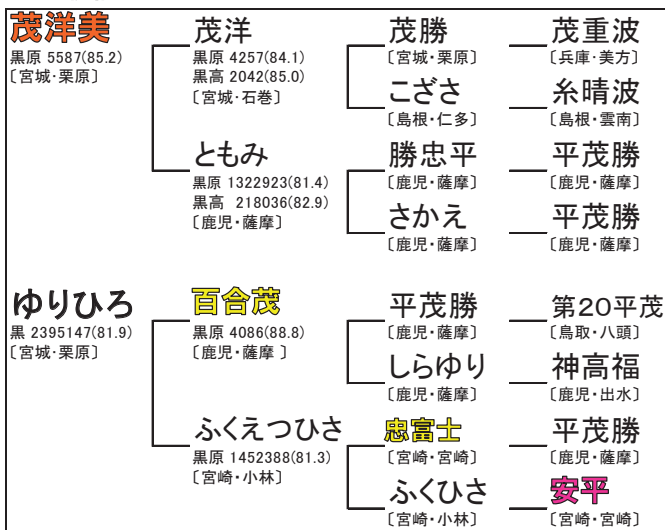
	頭数	出荷月齢	枝肉重量(kg)	ロース芯面積(cm ²)	バラ厚(cm)	BMS No.	A4・5率(%)
去勢	10	29.4	547.1	76.4	9.0	9.8	100.0
雌	12	29.4	505.5	66.8	9.1	8.8	100.0
全体	22	29.4	524.4	71.2	9.0	9.3	100.0

標準化育種価(SBV)

形質	A	2.91	小さい	-2	-1	0	1	2	大きい
枝肉重量	A	2.91	小さい						大きい
ロース芯面積	B	0.47	小さい						大きい
バラの厚さ	A	2.42	薄い						厚い
皮下脂肪厚	C	0.40	薄い						厚い
歩留基準値	C	-0.10	低い						高い
脂肪交雑	A	1.26	少ない						多い
オレイン酸	A	2.15	低い						高い
MUFA	A	1.85	低い						高い



◆血統構成



←【令和5年度現場後代検定合同調査会】

第1花藤一茂洋 去勢 29.4カ月齢
枝肉重量：656.4 kg
ロース芯面積：86 cm²
バラ厚：9.5 cm BMSNo.：12
MUFA：65.6 格付：A5



【第19回1次現場後代検定】好平茂一幸紀雄 雌 28.4カ月齢
枝肉重量：575.5 kg ロース芯面積：78 cm²
バラ厚：10.6 cm BMSNo.：9 MUFA：65.5 格付：A5

しげかつひさ

茂金系

茂勝久

登録番号：黒原6363 登録得点：84.0
 産地：登米市豊里町 生産者：佐藤 八郎 氏
 生年月日：令和元年6月5日 基幹種雄牛選定：令和6年度

- 【特徴】
- ・ ロース芯面積育種価が繁養中種雄牛で**第3位**
 - ・ 母系4代が県内産（登米）かつ5代祖中3代祖が茂金系
 - ・ 県外血統に交配しやすい血統構成

- 【交配】
- ・ 茂福久を除く茂金系繁殖雌牛と交配可能
 - ・ 藤良系、茂金系繁殖雌牛と相性が良い

【その他】・ 令和8年2月頃から子牛市場上場開始！

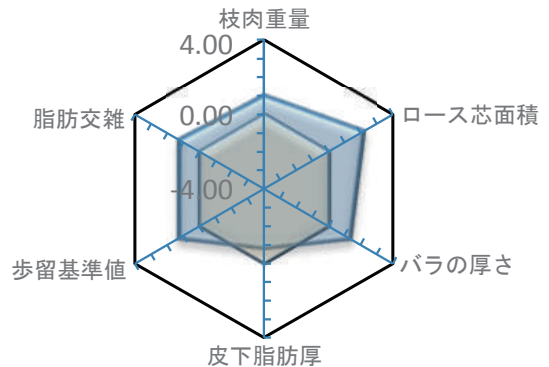
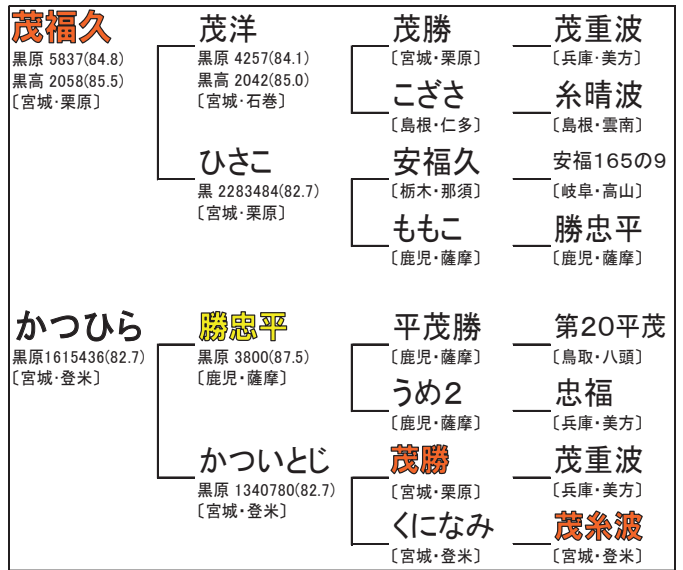
- ◆産肉能力検定成績 ◆特徴（本原登録時）
- 直接検定 1日増体量：1.13kg/日 美点：発育、体上線、前軀幅
 - 現場後代検定(令和6年) 欠点：肘後、下けん部、やや後肢

	頭数	出荷月齢	枝肉重量 (kg)	ロース芯面積 (cm ²)	バラ厚 (cm)	BMS No.	A4・5率 (%)
去勢雌	8	29.7	527.5	76.6	9.1	10.4	100.0
雌	9	30.1	507.3	77.1	9.3	8.7	100.0
全体	17	29.9	516.8	76.9	9.2	9.5	100.0

形質		標準化育種価 (SBV)		-2 -1 0 1 2				
枝肉重量	A	0.98	小さい					大きい
ロース芯面積	A	2.14	小さい					大きい
バラの厚さ	A	1.31	薄い					厚い
皮下脂肪厚	C	0.84	薄い					厚い
歩留基準値	A	1.25	低い					高い
脂肪交雑	A	1.23	少ない					多い
オレイン酸 MUFA	A	0.77	低い					高い
	B	0.38	低い					高い



◆血統構成



【第19回2次現場後代検定】 勝平正一福之國 去勢 29.3ヵ月齢
 枝肉重量:601.0kg ロース芯面積:105cm²
 バラ厚:9.1cm BMSNo.:12 MUFA:64.9 格付:A5

【第19回2次現場後代検定】 百合茂一茂系波 雌 30.4ヵ月齢
 枝肉重量:507.5kg ロース芯面積:95cm²
 バラ厚:8.7cm BMSNo.:11 MUFA:63.9 格付:A5

たかいとなみ 孝系波

茂金系

【SD+】

登録番号：黒原6362 登録得点：84.6
産地：伊具郡丸森町 生産者：菅原公孝氏
生年月日：令和元年5月22日 基幹種雄牛選定：令和6年度

【特徴】
・皮下脂肪厚育種価が繁養中種雄牛で**第2位**
・母牛「みく」は高等登録牛
・発育、体上線に優れた産子が多い

【交配】
・洋系波を除く茂金系繁殖雌牛と交配可能
・気高系、田尻系繁殖雌牛と相性が良い
・SD 保因雌牛との交配は避ける

【その他】
・令和8年2月頃から子牛市場上場開始！

◆産肉能力検定成績

◆特徴(本原登録時)

○直接検定 1日増体量:1.25kg/日 美点:体積、資質、顔品

○現場後代検定(令和6年)

欠点:過大、やや体上線、やや肢勢

	頭数	出荷 月齢	枝肉 重量 (kg)	ローズ 芯面積 (cm ²)	バラ 厚 (cm)	BMS No.	A4・5率 (%)
去勢	11	30.3	531.9	74.1	9.2	10.3	100.0
雌	10	30.0	465.8	77.6	8.8	9.9	100.0
全体	21	30.2	500.4	75.8	9.0	10.1	100.0

標準化育種価(SBV)

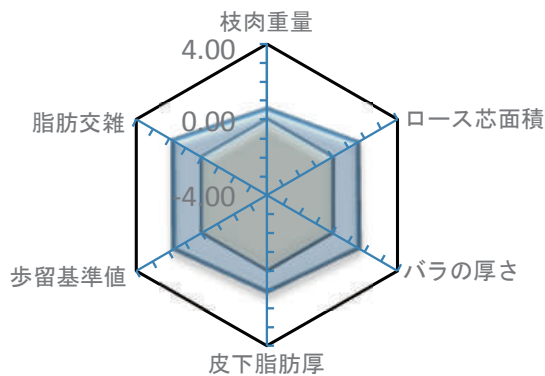
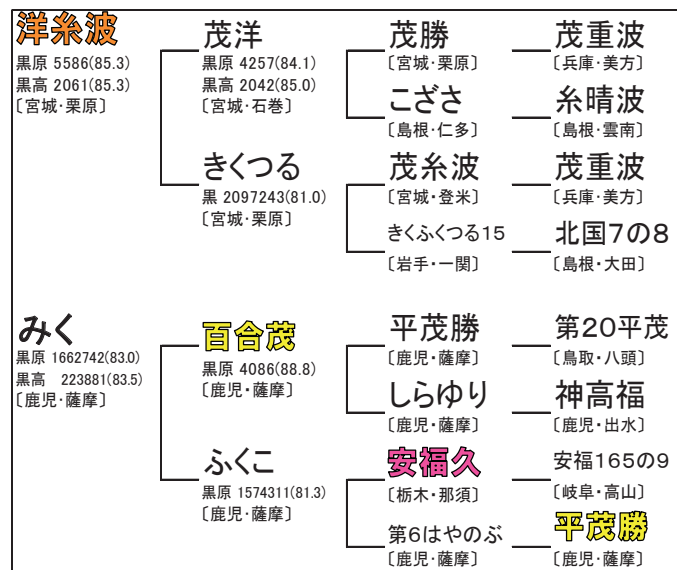
形質				-2	-1	0	1	2	
枝肉重量	B	0.53	小さい						大きい
ローズ芯面積	A	1.51	小さい						大きい
バラの厚さ	A	1.59	薄い						厚い
皮下脂肪厚	A	-1.12	薄い						厚い
歩留基準値	A	1.68	低い						高い
脂肪交雑	A	1.72	少ない						多い
オレイン酸	C	-0.50	低い						高い
MUFA	C	-0.98	低い						高い



【第19回2次現場後代検定】 諒太郎-平茂晴 去勢 30.2ヵ月齢
枝肉重量:588.5kg ローズ芯面積:83cm²
バラ厚:10.3cm BMSNo.:12 MUFA:59.6 格付:A5



◆血統構成



【第19回2次現場後代検定】 百合茂-平茂晴 雌 29.4ヵ月齢
枝肉重量:518.5kg ローズ芯面積:93cm²
バラ厚:9.3cm BMSNo.:12 MUFA:61.0 格付:A5

えりなみ **茂金系**

絵里波

登録番号：黒原6282 登録得点：83.8
 産地：栗原市一迫 生産者：狩野 敬亨 氏
 生年月日：平成30年4月20日 基幹種雄牛選定：令和5年度

- 【特徴】
- ・ ロース芯面積育種価が繋養中種雄牛で**第2位**
 - ・ 歩留基準値育種価も**第2位**
 - ・ 雌産子が宮城県総合畜産共進会【肉用牛の部】の第1区(若雌の1)で最優秀賞受賞！(令和5年)

- 【交配】
- ・ 産歴の多い雌牛でも安定した成績
 - ・ 藤良系、気高系繁殖雌牛と相性が良い

【その他】・ 令和8年度冬頃から枝肉の上場開始！

◆産肉能力検定成績

◆特徴(本原登録時)

○直接検定 1日増体量:1.17kg/日 美点：前軀、資質、体上線
 ○現場後代検定(令和5年) 欠点：後軀幅、肋張、後肢

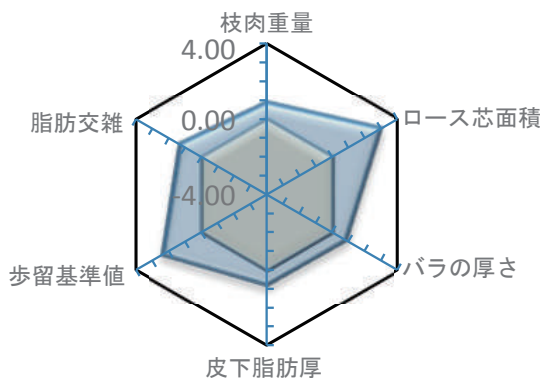
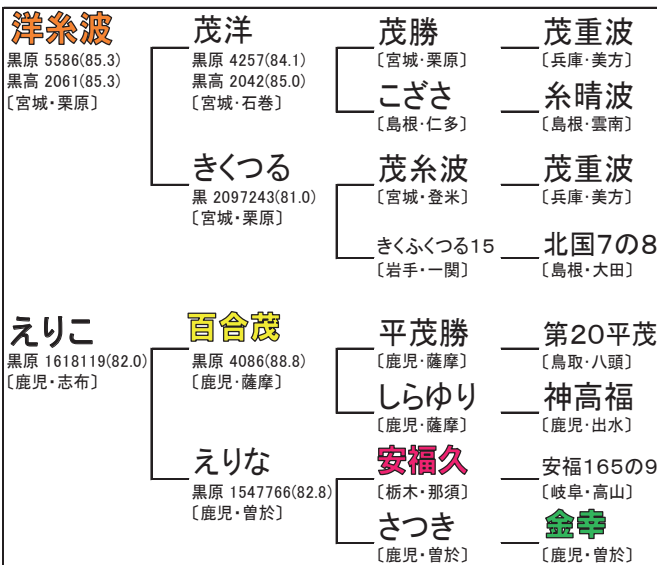
	頭数	出荷月齢	枝肉重量(kg)	ロース芯面積(cm ²)	バラ厚(cm)	BMS No.	A4・5率(%)
去勢雌	11	30.5	533.5	75.9	8.4	9.5	100.0
雌	11	30.1	470.9	76.7	8.6	9.4	100.0
全体	22	30.3	502.2	76.3	8.5	9.5	100.0

標準化育種価(SBV)

形質	A	育種価	説明	-2	-1	0	1	2	説明
枝肉重量	A	0.83	小さい						大きい
ロース芯面積	A	2.92	小さい						大きい
バラの厚さ	A	0.80	薄い						厚い
皮下脂肪厚	A	-0.74	薄い						厚い
歩留基準値	A	2.32	低い						高い
脂肪交雑	A	1.29	少ない						多い
オレイン酸 MUFA	A	1.36	低い						高い
MUFA	A	1.30	低い						高い



◆血統構成



【第18回2次現場後代検定】久富福一平茂勝 去勢 30.2ヵ月齢
 枝肉重量:652 kg ロース芯面積:95 cm²
 バラ厚:9.2 cm BMSNo.:9 MUFA:66.7 格付:A5



【第18回2次現場後代検定】百合茂一紋次郎 雌 30.6ヵ月齢
 枝肉重量:553 kg ロース芯面積:87 cm²
 バラ厚:9.3 cm BMSNo.:11 MUFA:65.9 格付:A5

あきみっしげ 昭光茂

登録番号：黒原6209
 登録得点：85.5
 生年月日：平成29年3月24日
 産地：角田市
 生産者：合資会社 ばば農場
 基幹種雄牛選定：令和4年度

◆特徴(本原登録時)

美点：体深、中軀、資質
 欠点：やや肘後、肩端



茂金系

・枝肉重量育種価が繁殖中種雄牛で**第3位**

・オレイン酸、MUFA 育種価がどちらも「A」

・藤良系(美国桜・美穂国等)が入っている繁殖雌牛との交配で優れた枝肉成績

形質	標準化育種価(SBV)				
			-2	-1	0 1 2
枝肉重量	A	2.59	小さい		大きい
ロース芯面積	B	0.55	小さい		大きい
バラの厚さ	A	1.25	薄い		厚い
皮下脂肪厚	C	0.93	薄い		厚い
歩留基準値	C	-0.40	低い		高い
脂肪交雑	A	0.83	少ない		多い
オレイン酸	A	0.79	低い		高い
MUFA	A	1.13	低い		高い



華春福・平茂勝 去勢 29.9 ヶ月齢
 枝肉重量：653kg ロース芯面積：92 cm²
 BMS No.：12 MUFA：62.9 格付：A5



百合茂・安福久 雌 30.5 ヶ月齢
 枝肉重量：553.5kg ロース芯面積：90 cm²
 BMS No.：11 MUFA：66.3 格付：A5

好平茂

黒原 5151(83.1)
 【宮城・登米】

茂洋

黒原 4257(84.1)
 黒高 2042(85.0)
 【宮城・石巻】

茂勝

【宮城・栗原】

茂重波

【兵庫・美方】

こざさ

【島根・仁多】

糸晴波

【島根・雲南】

第20平茂

【鳥取・八頭】

安福(岐阜)

【兵庫・美方】

ふくたいら

黒 2093208(81.4)
 黒高 210817
 【宮城・登米】

平茂勝

【鹿兒・薩摩】

ふじふく

【岐阜・郡上】

第20平茂

【鳥取・八頭】

神高福

【鹿兒・出水】

北国7の8

【宮崎・大田】

安平

【宮崎・宮崎】

たかしげの2

【宮崎・宮崎】

ふくゆりこ

黒原 1575644(81.3)
 【宮城・白石】

百合茂

黒原 4086(88.8)
 【鹿兒・薩摩】

平茂勝

【鹿兒・薩摩】

しらゆり

【鹿兒・薩摩】

福之國

【宮崎・宮崎】

安平

【宮崎・宮崎】

ふくこ

黒 2286210(80.8)
 【鹿兒・霧島】

第20平茂

【鳥取・八頭】

安平

【宮崎・宮崎】

たかしげの2

【宮崎・宮崎】

安平

【宮崎・宮崎】

たかしげの2

【宮崎・宮崎】

安平

【宮崎・宮崎】

たかしげの2

【宮崎・宮崎】

安平

【宮崎・宮崎】

たかしげの2

【宮崎・宮崎】

安平

【宮崎・宮崎】

たかしげの2

【宮崎・宮崎】

安平

【宮崎・宮崎】

たかしげの2

【宮崎・宮崎】

安平

【宮崎・宮崎】

たかしげの2

【宮崎・宮崎】

安平

【宮崎・宮崎】

たかしげの2

【宮崎・宮崎】

安平

【宮崎・宮崎】

たかしげの2

【宮崎・宮崎】

安平

【宮崎・宮崎】

たかしげの2

【宮崎・宮崎】

安平

【宮崎・宮崎】

たかしげの2

【宮崎・宮崎】

安平

【宮崎・宮崎】

たかしげの2

【宮崎・宮崎】

安平

【宮崎・宮崎】

たかしげの2

【宮崎・宮崎】

安平

【宮崎・宮崎】

たかしげの2

【宮崎・宮崎】

安平

【宮崎・宮崎】

たかしげの2

【宮崎・宮崎】

安平

【宮崎・宮崎】

たかしげの2

【宮崎・宮崎】

安平

【宮崎・宮崎】

たかしげの2

【宮崎・宮崎】

安平

【宮崎・宮崎】

たかしげの2

【宮崎・宮崎】

安平

【宮崎・宮崎】

たかしげの2

【宮崎・宮崎】

安平

【宮崎・宮崎】

たかしげの2

【宮崎・宮崎】

安平

【宮崎・宮崎】

たかしげの2

【宮崎・宮崎】

安平

【宮崎・宮崎】

たかしげの2

【宮崎・宮崎】

安平

【宮崎・宮崎】

たかしげの2

【宮崎・宮崎】

安平

【宮崎・宮崎】

たかしげの2

【宮崎・宮崎】

安平

【宮崎・宮崎】

たかしげの2

【宮崎・宮崎】

安平

【宮崎・宮崎】

たかしげの2

【宮崎・宮崎】

安平

【宮崎・宮崎】

たかしげの2

【宮崎・宮崎】

安平

【宮崎・宮崎】

たかしげの2

【宮崎・宮崎】

安平

【宮崎・宮崎】

たかしげの2

【宮崎・宮崎】

安平

【宮崎・宮崎】

たかしげの2

【宮崎・宮崎】

安平

【宮崎・宮崎】

たかしげの2

【宮崎・宮崎】

安平

【宮崎・宮崎】

たかしげの2

【宮崎・宮崎】

安平

【宮崎・宮崎】

たかしげの2

【宮崎・宮崎】

安平

【宮崎・宮崎】

たかしげの2

【宮崎・宮崎】

安平

【宮崎・宮崎】

たかしげの2

【宮崎・宮崎】

安平

【宮崎・宮崎】

たかしげの2

【宮崎・宮崎】

安平

【宮崎・宮崎】

たかしげの2

【宮崎・宮崎】

安平

【宮崎・宮崎】

たかしげの2

【宮崎・宮崎】

安平

【宮崎・宮崎】

たかしげの2

【宮崎・宮崎】

安平

【宮崎・宮崎】

たかしげの2

【宮崎・宮崎】

安平

【宮崎・宮崎】

たかしげの2

【宮崎・宮崎】

安平

【宮崎・宮崎】

たかしげの2

【宮崎・宮崎】

安平

【宮崎・宮崎】

たかしげの2

【宮崎・宮崎】

安平

【宮崎・宮崎】

たかしげの2

【宮崎・宮崎】

安平

【宮崎・宮崎】

たかしげの2

【宮崎・宮崎】

安平

【宮崎・宮崎】

たかしげの2

【宮崎・宮崎】

安平

【宮崎・宮崎】

たかしげの2

【宮崎・宮崎】

</

やすゆりさら 安百合幸

登録番号：黒原6105
 登録得点：83.3
 生年月日：平成28年6月15日
 産地：登米市南方町
 生産者：佐々木 正治氏
 基幹種雄牛選定：令和3年度

◆特徴(本原登録時)

美点：発育、体伸、体深、資質、体上線、後軀
 欠点：体幅、均称

【MSHR+】



気高系

- 一般出荷牛でも安定した枝肉成績
- 茂福久、美国桜が頭の繁殖雌牛との交配で優れた枝肉成績
- 褐毛遺伝子保因牛のため交配の際は注意

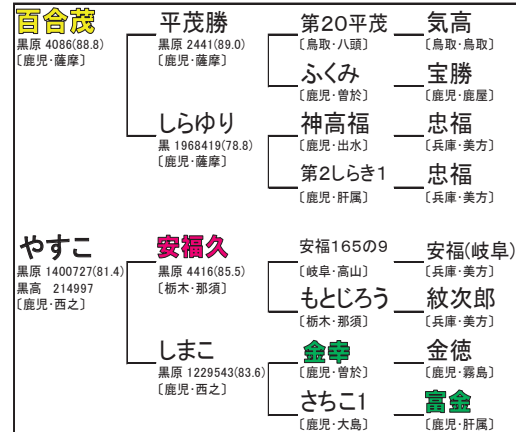
形質	標準化育種価(SBV)						
			-2	-1	0	1	2
枝肉重量	A	1.87	小さい				大きい
ロース芯面積	A	2.13	小さい				大きい
バラの厚さ	A	0.69	薄い				厚い
皮下脂肪厚	A	-2.74	薄い				厚い
歩留基準値	A	2.12	低い				高い
脂肪交雑	A	1.92	少ない				多い
オレイン酸	A	1.27	低い				高い
MUFA	B	0.33	低い				高い



諒太郎・安福久 去勢 30.3カ月齢
 枝肉重量：581kg ロース芯面積：94cm²
 BMS No.：12 MUFA：59.8 格付：A5



茂洋・平茂勝 雌 29.6カ月齢
 枝肉重量：433.5kg ロース芯面積：81cm²
 BMS No.：12 MUFA：67.1 格付：A5



◆産肉能力検定成績

- 直接検定 1日増体量：1.61kg/日
- 現場後代検定(令和3年)

	頭数	出荷月齢	枝肉重量(kg)	ロース芯面積(cm ²)	バラ厚(cm)	BMS No.	A4・5率(%)
去勢	9	29.2	555.5	66.9	8.9	9.2	100.0
雌	11	29.4	500.8	79.2	8.9	9.7	100.0
全体	20	29.3	525.4	73.7	8.9	9.5	100.0

しげふくひさ 茂福久

登録番号：黒高2058(85.5)
 (登録得点)：黒原5837(84.8)
 生年月日：平成24年12月25日
 産地：栗原市金成
 生産者：岩淵 のり子氏
 基幹種雄牛選定：平成30年度

◆特徴(本原登録時)

美点：体積、均称、前軀
 欠点：尻形、やや下けん部、やや肢蹄

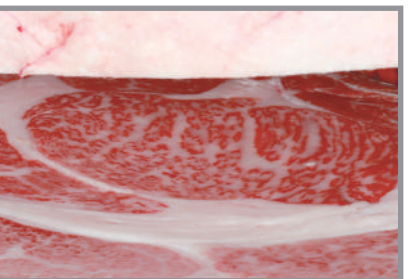
【SD+】



茂金系

- ロース芯面積、歩留基準値、脂肪交雑育種価が繁養中種雄牛で第1位
- 繁殖雌牛の父としても優秀な能力を発揮
- 骨格粗大症遺伝子保因牛のため交配の際は注意

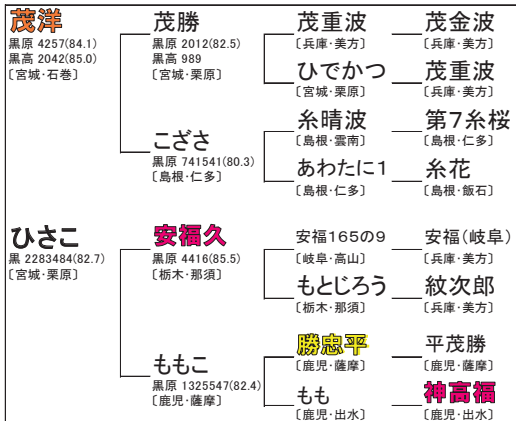
形質	標準化育種価(SBV)						
			-2	-1	0	1	2
枝肉重量	C	-0.56	小さい				大きい
ロース芯面積	A	3.43	小さい				大きい
バラの厚さ	C	-0.49	薄い				厚い
皮下脂肪厚	A	-1.17	薄い				厚い
歩留基準値	A	2.90	低い				高い
脂肪交雑	A	3.30	少ない				多い
オレイン酸	B	0.31	低い				高い
MUFA	B	0.31	低い				高い



安福久・勝忠平 30.1カ月齢
 枝肉重量：521.5kg ロース芯面積：103cm²
 BMS No.：12 MUFA：57.4 格付：A5



勝洋・平勝美(宮城) 雌 30.1カ月齢
 枝肉重量：577kg ロース芯面積：90cm²
 BMS No.：11 MUFA：60.9 格付：A5



産肉能力検定成績

- 直接検定 1日増体量：1.17kg/日
- 現場後代検定(平成29年)

	頭数	出荷月齢	枝肉重量(kg)	ロース芯面積(cm ²)	バラ厚(cm)	BMS No.	A4・5率(%)
去勢	7	29.6	548.5	88.4	9.2	10.9	100.0
雌	10	29.8	454.7	78.8	9.2	10.9	100.0
全体	17	29.7	493.3	82.8	9.2	10.9	100.0

現場後代検定 第21回1次 (R6.4~R8)

※脂肪の質のゲノム育種値 (畜産試験場分析)
H: 上位1/10以内、A: 1/4以内、B: 平均以上、C: 平均未満

さくたろう
咲太郎

登録番号: 黒原6512 産地: 遠田郡涌谷町
登録得点: 83.6 生産者: 浅野 武史氏
生年月日: 令和3年1月17日 期待育種値: BAAAAA

直接検定終了時: 1日当たり増体量 1.03 kg
美点: 発育 体伸 体上線 乳徴
欠点: 肩端 肩後 毛質 肢勢

体高: 126.0cm (1.05σ)
体長: 149.0cm (2.05σ)
胸囲: 174.0cm (1.52σ)
胸深: 62.0cm (0.84σ)
(11.3ヶ月齢)



茂金系

茂福久
黒原 5837(84.8)
黒高 2058(85.5)
〔宮城・栗原〕

さくら
黒原 1699786(81.6)
〔鹿兒・曾於〕

美国桜
黒原 5204(84.0)
〔栃木・那須〕

なつき
黒 2337850(82.5)
〔鹿兒・曾於〕

勝忠平
〔鹿兒・薩摩〕

たまはる_金幸
〔鹿兒・曾於〕

- ✓脂肪の質のゲノム育種値はオレイン酸: C MUFA: C
- ✓母牛の脂肪交雑・ロース芯面積育種値が県内繁殖牛の上位25%以内
- ✓半兄弟の枝肉(去勢1頭)は、平均BMS No. 12.0を記録

かつひめざくら
勝姫桜

登録番号: 黒原6513 産地: 登米市豊里町
登録得点: 83.0 生産者: 野村 幸吉氏
生年月日: 令和3年3月10日 期待育種値: AAABAA

直接検定終了時: 1日当たり増体量 1.14 kg
美点: 発育 前背幅 被毛
欠点: 肘後 やや尻形 やや肢勢

体高: 126.0cm (0.79σ)
体長: 141.4cm (0.28σ)
胸囲: 173.0cm (1.08σ)
胸深: 61.5cm (0.33σ)
(11.7ヶ月齢)



茂金系

茂福久
黒原 5837(84.8)
黒高 2058(85.5)
〔宮城・栗原〕

かつひめ
黒 2393422(81.7)
〔宮城・加美〕

勝忠平
黒原 3800(87.5)
〔鹿兒・薩摩〕

金幸
〔鹿兒・曾於〕

ゆきひめ
黒原 1360963(82.1)
〔鹿兒・志布〕

かつこ_平茂勝
〔鹿兒・志布〕

- ✓脂肪の質のゲノム育種値はオレイン酸: A MUFA: A
- ✓母牛の枝肉重量・脂肪交雑育種値が県内繁殖牛の上位25%以内
- ✓半兄弟の枝肉(去勢1頭)は、BMS No. 11.0を記録

現場後代検定 第21回2次 (R6.6~R8)

さらかつよし 【MSHR+】 【SD+】
幸勝吉

登録番号: 黒原6514 産地: 加美郡色麻町
登録得点: 84.5 生産者: 岩城 幸太郎氏
生年月日: 令和2年11月15日 期待育種値: BAAAAA

直接検定終了時: 1日当たり増体量 0.89 kg
美点: 発育 尻 体伸 皮膚ゆとり
欠点: 体深 外腿 肩後

体高: 124.4cm (0.74σ)
体長: 144.0cm (1.22σ)
胸囲: 174.0cm (1.70σ)
胸深: 61.0cm (0.55σ)
(11.1ヶ月齢)



茂金系

茂洋美
黒原 5587(85.2)
〔宮城・栗原〕

りこ
黒原 1669202(82.6)
〔宮城・刈田〕

安福久
黒原 4416(85.5)
〔栃木・那須〕

ひめ
黒原 1530069(82.0)
〔鹿兒・霧島〕

勝忠平
〔鹿兒・薩摩〕

ゆきひめ_金幸
〔鹿兒・霧島〕

- ✓脂肪の質のゲノム育種値はオレイン酸: C MUFA: C
- ✓脂母牛の育種値は脂肪交雑で県内繁殖牛の上位2.5%以内、ロース芯面積で上位25%以内
- ✓半兄弟の枝肉(去勢2頭)は、平均BMS No. 11.5を記録

ひろいとはな
洋系花

登録番号: 黒原6515 産地: 遠田郡美里町
登録得点: 84.4 生産者: 菅原 邦彦氏
生年月日: 令和3年5月6日 期待育種値: BAABAA

直接検定終了時: 1日当たり増体量 1.10 kg
美点: 肋張 前背幅 品位 皮膚ゆとり
欠点: やや後軀幅 毛質 やや肢勢

体高: 126.2cm (0.55σ)
体長: 147.4cm (1.17σ)
胸囲: 175.0cm (1.09σ)
胸深: 62.0cm (0.25σ)
(11.1ヶ月齢)



茂金系

洋系波
黒原 5586(85.3)
黒高 2061(85.3)
〔宮城・栗原〕

つばき
黒原 1685514(82.5)
〔宮城・遠田〕

花之国
黒原 4718(82.6)
〔宮城・大崎〕

ゆりしげ
黒原 1542359(84.2)
〔宮城・大崎〕

百合茂
〔鹿兒・薩摩〕

さくら_平茂勝
〔宮城・大崎〕

- ✓脂肪の質のゲノム育種値はオレイン酸: C MUFA: C
- ✓母牛は枝肉重量育種値が県内繁殖牛の上位25%以内

まことひらかつ 誠平勝

登録番号: 黒原6516 産地: 遠田郡美里町
登録得点: 85.3 生産者: 須田 誠二氏
生年月日: 令和3年5月30日 期待育種価: AAACAA

直接検定終了時: 1日当たり増体量 1.19 kg
美点: 前後軀幅 体伸 資質
欠点: 体緊り 肋張 頭頸

体高: 125.4cm (0.87σ)
体長: 147.2cm (1.69σ)
胸囲: 177.0cm (2.01σ)
胸深: 62.0cm (0.84σ)
(11.3ヶ月齢)



茂金系

平勝美(宮城)
黒原 5839(85.0) [宮城・遠田]
ななひさ 勝忠平
黒原 1631917(83.2) [宮城・遠田] 黒原 3800(87.5) [鹿児島・薩摩]
ななこ 安福久
黒原 1530144(80.3) [宮城・遠田] [栃木・那須]
はなひら_第1花園
[宮城・角田] [青森・つが]

✓ 鹿児島全共第1区出品牛
✓ 脂肪の質のゲノム育種価は
オレイン酸: C MUFA: C
✓ 半兄弟の枝肉平均(去勢4頭)は
平均BMS No. 9.8を記録

てるゆりさら 照百合幸

登録番号: 黒原6599 産地: 大崎市岩出山
登録得点: 84.5 生産者: 村田 富夫氏
生年月日: 令和4年5月15日 期待育種価: AAAAAA

直接検定終了時: 1日当たり増体量 1.26 kg
美点: 体積 均称 後軀 肩付
欠点: やや後肢 下けん部 被毛

体高: 128.6cm (1.50σ)
体長: 151.0cm (2.11σ)
胸囲: 180.5cm (2.21σ)
胸深: 67.0cm (2.83σ)
(11.8ヶ月齢)



気高系

安百合幸
黒原 6106(83.3) [宮城・登米]
みつひこ 美津照重
黒 2564974(82.3) [宮城・大崎] 黒 13968(82.9) 黒高 2050(83.3) [宮崎・小林]
うめひこ 百合茂
黒原 1641871(81.2) [鹿児島・薩摩]
黒高 221517 [長崎・諫早] うめやす_平茂晴
[長崎・諫早] [長崎・吉岐]

✓ 脂肪の質のゲノム育種価は
オレイン酸: H MUFA: H
✓ 半兄弟の枝肉平均(去勢1頭)は
BMS No. 12を記録

現場後代検定 第22回2次 (R7.6~R9)

とししげふく 利茂福

登録番号: 黒原6600 産地: 栗原市一迫
登録得点: 83.0 生産者: 佐藤 利夫氏;
生年月日: 令和4年2月3日 期待育種価: AAABAA

直接検定終了時: 1日当たり増体量 0.96 kg
美点: 体深 後軀幅 皮膚ゆとり
欠点: やや発育 肋張 肢勢

体高: 121.0cm (-0.02σ)
体長: 138.0cm (0.28σ)
胸囲: 166.0cm (0.68σ)
胸深: 61.0cm (0.85σ)
(10.8ヶ月齢)



茂金系

茂福久
黒原 5837(84.8) 黒高 2058(85.5) [宮城・栗原]
としひろ 茂洋
黒原 1575771(84.5) [宮城・栗原] 黒原 4257(84.1) 黒高 2041(85.0) [宮城・石巻]
つのだ6776 勝忠平
黒 2277331(82.1) [福島・南会] [鹿児島・薩摩]
つのだ380_安平
[福島・南会] [宮崎・宮崎]

✓ 脂肪の質のゲノム育種価は
オレイン酸: B MUFA: B
✓ 半兄弟の枝肉平均(去勢4頭)は
平均BMS No. 11.0を記録

よしゆりさら 美百合幸

登録番号: 黒原6601 産地: 登米市東和町
登録得点: 84.1 生産者: 相沢 勝雄氏
生年月日: 令和4年6月5日 期待育種価: AAAAAA

直接検定終了時: 1日当たり増体量 1.27 kg
美点: 体伸 体深 後軀幅
欠点: 肩付 尻形 やや体上線 過大

体高: 129.0cm (2.14σ)
体長: 148.6cm (2.15σ)
胸囲: 176.0cm (2.03σ)
胸深: 66.0cm (2.93σ)
(11.1ヶ月齢)



気高系

安百合幸
黒原 6106(83.3) [宮城・登米]
みきさくら 美国桜
黒 2477156(83.2) [宮城・登米] 黒原 5204(84.0) [栃木・那須]
みき 勝忠平
黒 2393436(81.7) [北海・白老] [鹿児島・薩摩]
きたさくら_茂重桜
[北海・白老] [島根・雲南]

✓ 脂肪の質のゲノム育種価は
オレイン酸: B MUFA: B
✓ 半兄弟の枝肉平均(去勢3頭)は
平均BMS No. 10.0を記録

現場後代検定 第23回1次 (R8.4~R10)

※脂肪の質のゲノム育種値 (畜産試験場分析)
H: 上位1/10以内、A: 1/4以内、B: 平均以上、C: 平均未満

しげさかえふく
茂栄福

【SD+】



茂金系

登録番号: 黒原6660 産地: 大崎市古川
登録得点: 83.1 生産者: 佐々木栄一氏
生年月日: 令和4年10月17日 期待育種値: CACAAA

直接検定終了時: 1日当たり増体量 0.89 kg
美点: 体伸 体深 肩付
欠点: 発育 資質 中軀幅

茂福久	
黒原 5837(84.8)	
黒高 2058(85.5)	
〔宮城・栗原〕	
ゆりえ	百合茂
黒原 1601804(81.3)	黒原 4086(88.8)
黒高 224583(82.8)	〔鹿兒・薩摩〕
〔宮城・大崎〕	
きたゆり	北平安
黒原 1545491(82.0)	〔鳥取・鳥取〕
〔宮城・大崎〕	
	ふじゆり
	〔宮城・本吉〕
	百合茂
	〔鹿兒・薩摩〕

体高: 122.0cm (0.62σ)
体長: 144.6cm (0.71σ)
胸囲: 174.0cm (1.02σ)
胸深: 62.0cm (0.35σ)
(12.0ヶ月齢)

- ✓ 脂肪の質のゲノム育種値はオレイン酸: B MUFA: B
- ✓ 半兄弟の枝肉成績(去勢1頭)はBMS No.8を記録

ひさかつあき
久勝聖

【SD+】



茂金系

登録番号: 黒原6661 産地: 栗原市瀬峰
登録得点: 84.5 生産者: 佐藤聖氏
生年月日: 令和5年5月25日 期待育種値: BABBAA

直接検定終了時: 1日当たり増体量 1.13kg
美点: 体積 肋張 毛質
欠点: 過大 肘後 下けん部 肩端

茂福久	
黒原 5837(84.8)	
黒高 2058(85.5)	
〔宮城・栗原〕	
ふくひさかつ	勝忠平
黒原 1659140(83.0)	黒原 3800(87.5)
黒高 222171(83.4)	〔鹿兒・薩摩〕
〔宮城・栗原〕	
やすふくひさ	安福久
黒 2321898(81.7)	〔栃木・那須〕
黒高218889(82.3)	
〔宮城・栗原〕	
	やすふく6
	〔鹿兒・薩摩〕
	平茂勝
	〔鹿兒・薩摩〕

体高: 128.0cm (1.59σ)
体長: 146.8cm (1.54σ)
胸囲: 172.0cm (1.12σ)
胸深: 63.0cm (1.24σ)
(11.4ヶ月齢)

- ✓ 脂肪の質のゲノム育種値はオレイン酸: C MUFA: C
- ✓ 母牛の推定育種値は、県内繁殖雌牛で枝肉重量が上位25%以内、BMS No.が上位5%以内

現場後代検定 第23回2次 (R8.6~R10)

しづしげふく
志津茂福

【SD+】



茂金系

登録番号: 黒原6662 産地: 加美郡色麻町
登録得点: 84.2 生産者: 佐藤勝氏
生年月日: 令和5年3月23日 期待育種値: CACAAA

直接検定終了時: 1日当たり増体量 0.94 kg
美点: 発育 体伸 尻幅 資質 肢勢
欠点: 肋張 下けん部 前胸

茂福久	
黒原 5837(84.8)	
黒高 2058(85.5)	
〔宮城・栗原〕	
りょうこ	諒太郎
黒原 1728674(82.0)	黒原 5605(87.0)
〔宮城・加美〕	
	さくら
	黒 1631878(81.3)
	〔宮城・加美〕
	北福波
	〔沖縄・宮古〕
	ひらり
	〔宮城・加美〕
	平茂勝
	〔鹿兒・薩摩〕

体高: 127.8cm (1.52σ)
体長: 144.2cm (1.02σ)
胸囲: 172.0cm (1.12σ)
胸深: 62.5cm (1.00σ)
(11.4ヶ月齢)

- ✓ 脂肪の質のゲノム育種値はオレイン酸: C MUFA: C
- ✓ 母牛の推定育種値は、県内繁殖雌牛でロース芯面積が上位10%以内

ゆりふくひさ
由利福久

【SD+】



茂金系

登録番号: 黒原6663 産地: 大崎市田尻
登録得点: 83.0 生産者: 由利勝氏
生年月日: 令和5年6月29日 期待育種値: BABAAA

直接検定終了時: 1日当たり増体量 0.98kg
美点: 体伸 肩付 後肢
欠点: 資質 体締まり 後軀幅

茂福久	
黒原 5837(84.8)	
黒高 2058(85.5)	
〔宮城・栗原〕	
あさ	百合茂
黒 12541515(83.0)	黒原 4086(88.8)
黒高 224582	〔鹿兒・薩摩〕
〔宮城・大崎〕	
ひろふくやす	安福久
黒原 1649289(81.4)	〔栃木・那須〕
黒高 223890	
〔福島・石川〕	
	ひろのぶ
	〔福島・石川〕
	勝忠平
	〔鹿兒・薩摩〕

体高: 121.2cm (0.41σ)
体長: 139.0cm (0.85σ)
胸囲: 162.0cm (0.40σ)
胸深: 59.0cm (0.27σ)
(10.3ヶ月齢)

- ✓ 脂肪の質のゲノム育種値はオレイン酸: H MUFA: H
- ✓ 母牛の推定育種値は、県内繁殖雌牛で枝肉重量が上位5%以内
- ✓ 全兄弟(去勢2頭)は平均BMS No.11.5を記録

現場後代検定 第24回1次 (R8.4~R10)

※脂肪の質のゲノム育種価 (畜産試験場分析)

H: 上位1/10以内、A: 1/4以内、B: 平均以上、C: 平均未満

桃福映

登録番号: 黒原6727 産地: 石巻市桃生
 登録得点: 84.1 生産者: 吉田 静枝 氏
 生年月日: 令和6年1月4日 期待育種価: BABCBA

直接検定終了時: 1日当たり増体量 1.19 kg
 美点: 発育 体伸 体深 前中軀幅
 欠点: 体上線 下腿 後肢の強さ 下けん部切上がり

体高: 128.2cm (1.48σ)
 体長: 146.6cm (1.33σ)
 胸囲: 175.0cm (1.43σ)
 胸深: 64.0cm (1.53σ)
 (11.7ヶ月齢)



茂金系

茂福久
 黒原 5837(84.8)
 黒高 2058(85.5)
 [宮城・栗原]
 ももゆり3 勝洋
 黒原 1731267(83.3) 黒原 5261(82.6)
 黒高 229361 [宮城・石巻]
 [鹿児島・伊佐] ももゆり 百合茂
 黒 2224802(81.0) [鹿児島・薩] 黒 2224802(81.0)
 [秋田・雄勝] もも 糸福(鹿児島)
 [秋田・雄勝] [鹿児島・曾於]

- ✓ 脂肪の質のゲノム育種価はオレイン酸: A MUFA: H
- ✓ 母牛の推定育種価は県内繁殖雌牛で枝肉重量・ロース芯面積・BMS No. が上位10%以内

孝福茂

[SD+]

登録番号: 黒原6728 産地: 刈田郡蔵王町
 登録得点: 83.8 管理者: 沼辺 吉孝 氏
 生年月日: 令和6年3月14日 期待育種価: AABCCA

直接検定終了時: 1日当たり増体量 1.22 kg
 美点: 体伸 後軀幅 肋張 毛質
 欠点: 肩端 肘後 前肢つなぎ やや尻形

体高: 130.0cm (2.02σ)
 体長: 140.8cm (0.18σ)
 胸囲: 175.0cm (1.43σ)
 胸深: 63.0cm (1.06σ)
 (11.7ヶ月齢)



茂金系

茂福久
 黒原 5837(84.8)
 黒高 2058(85.5)
 [宮城・栗原]
 うめこ 耕富士
 黒 2588961(83.0) 黒原 5400(83.7)
 [宮崎・宮崎] [宮崎・日南]
 ぴいち 美穂国
 黒 2482760(82.6) [宮崎・宮] 黒 2482760(82.6)
 [宮崎・宮崎] ももこ 忠富士
 [宮崎・宮] [宮崎・宮]

- ✓ 脂肪の質のゲノム育種価はオレイン酸: A MUFA: H
- ✓ 母牛の推定育種価は県内繁殖雌牛でバラ厚が上位5%以内、BMS No. が上位10%以内

現場後代検定 第24回2次 (R8.6~R10)

天峰研

[SD+]

登録番号: 黒原6729 産地: 栗原市瀬峰
 登録得点: 83.1 生産者: 菅原 一研 氏
 生年月日: 令和5年8月18日 期待育種価: CACABA

直接検定終了時: 1日当たり増体量 1.09 kg
 美点: 体伸 体上線 体深 頭頸 肢勢
 欠点: 過大 前駆 尻形

体高: 129.4cm (1.70σ)
 体長: 150.6cm (1.93σ)
 胸囲: 178.0cm (1.76σ)
 胸深: 65.0cm (1.84σ)
 (11.9ヶ月齢)



茂金系

茂福久
 黒原 5837(84.8)
 黒高 2058(85.5)
 [宮城・栗原]
 てまり 百合茂
 黒原 1735623(83.3) 黒原 4086(88.8)
 黒高 227443(83.5) [鹿児島・薩摩] 黒 227443(83.5)
 [鹿児島・伊佐] まりな 安福久
 黒原 1654491(84.0) [栃木・那] 黒 1654491(84.0)
 [鹿児島・伊佐] ひかり 勝忠平
 [鹿児島・伊佐] [鹿児島・薩摩]

- ✓ 脂肪の質のゲノム育種価はオレイン酸: B MUFA: B
- ✓ 母牛の推定育種価は県内繁殖雌牛でBMS No. が上位10%以内
- ✓ 半兄弟(去勢2頭)は平均BMS No. 11を記録

宮茂紀

登録番号: 黒原6730 産地: 加美郡加美町
 登録得点: 84.5 生産者: 佐竹 俊文 氏
 生年月日: 令和6年5月17日 期待育種価: BABBAA

直接検定終了時: 1日当たり増体量 0.98 kg
 美点: 体伸 肩付 後肢
 欠点: 資質 体締まり 後軀幅

体高: 128.2cm (1.50σ)
 体長: 144.0cm (0.84σ)
 胸囲: 178.0cm (1.94σ)
 胸深: 64.0cm (1.55σ)
 (11.6ヶ月齢)



茂金系

茂福久
 黒原 5837(84.8)
 黒高 2058(85.5)
 [宮城・栗原]
 みなつ 幸紀雄
 黒 2517836(82.4) 黒原 5297(86.7)
 黒高 223262 [鹿児島・曾於] 黒 223262
 [宮城・加美] ふらわあ 安福久
 黒原 1639379(82.0) [栃木・那] 黒 1639379(82.0)
 黒高 223263(82.5) [栃木・足利] 黒 223263(82.5)
 [栃木・さく] はな16 勝忠平
 [栃木・足利] [鹿児島・薩摩]

- ✓ 脂肪の質のゲノム育種価はオレイン酸: B MUFA: A
- ✓ 母牛の推定育種価は県内繁殖雌牛で枝肉重量・ロース芯面積が上位10%以内、BMS No. が上位5%以内

宮城県畜産試験場繋養種雄牛一覽

令和8年1月26日現在

No	名号	生年月日	生産地	血統			直接検定		現場後代検定												
				父	母の父	母の母の父	回次	DG (kg)	回次	出荷頭数	出荷月齢	枝肉重量 (kg)	ロース芯面積 (cm ²)	脂肪交雑 No.	枝肉等級						
															A5	A4	B5	B4	4等級以上率		
1	茂福久	H24.12.25	栗原市金成	茂洋	安福久	勝忠平	186	1.17	13-1	17	29.7	493	82.8	10.9	17					100.0%	
2	勝美桜1	H28.02.14	加美郡加美町	勝洋	勝忠平	安平	201	0.93	16-1	24	29.6	506	71.3	8.9	17	6	1			100.0%	
3	安百合幸	H28.06.15	登米市南方町	百合茂	安福久	金幸	203	1.61	16-1	20	29.3	525	73.7	9.5	19	1				100.0%	
4	昭光茂	H29.03.24	角田市	好平茂	百合茂	福之国	207	1.11	17-2	19	29.9	543	71.3	9.6	13	4	1	1		100.0%	
5	絵里波	H30.04.20	栗原市一迫	洋糸波	百合茂	安福久	212	1.17		22	30.3	502	76.3	9.5	19	3				100.0%	
6	勝茂桜	H29.11.20	登米市迫町	勝早桜5	茂洋	勝忠平	210	1.38	18-2	17	30.1	563	78.4	9.9	17					100.0%	
7	百合博	H30.12.25	栗原市若柳	茂洋美	百合茂	忠富士	216	1.03	19-1	22	29.4	524	71.2	9.3	15	7				100.0%	
8	孝糸波	R01.05.22	伊具郡丸森町	洋糸波	百合茂	安福久	218	1.25		21	30.2	500	75.8	10.1	18	3				100.0%	
9	茂勝久	R01.06.05	登米市豊里町	茂福久	勝忠平	茂勝	218	1.13	19-2	17	29.9	517	76.9	9.5	13	4				100.0%	
10	華福久	R02.05.01	遠田郡涌谷町	茂福久	華春福	福華1	223	1.35	20-1	25	29.4	531	76.6	10.4	24	1				100.0%	
11	咲太郎	R03.01.17	遠田郡涌谷町	茂福久	美国桜	勝忠平	226	1.03	21-1	検定開始 令和5年度											
12	勝姫桜	R03.03.10	登米市豊里町	茂福久	勝忠平	金幸	227	1.14													
13	幸勝吉	R02.11.15	加美郡色麻町	茂洋美	安福久	勝忠平	225	0.89													
14	洋糸花	R03.05.06	遠田郡美里町	洋糸波	花之国	百合茂	228	1.10	21-2	検定終了 令和6～7年度											
15	誠平勝	R03.05.30	遠田郡美里町	平勝美(宮城)	勝忠平	安福久	228	1.19													
16	照百合幸	R04.05.15	大崎市岩出山	安百合幸	美津照重	百合茂	233	1.20	22-1	検定開始 令和6年度											
17	美百合幸	R04.06.05	登米市東和町	安百合幸	美国桜	勝忠平	233	1.27													
18	利茂福	R04.02.03	栗原市一迫	茂福久	茂洋	勝忠平	232	0.96	22-2	検定終了 令和7～8年度											
19	茂栄福	R04.10.17	大崎市古川	茂福久	百合茂	北平安	235	0.89													
20	久勝聖	R05.05.25	栗原市瀬峰	茂福久	勝忠平	安福久	238	1.13	23-1	検定開始 令和7年度											
21	志津茂福	R05.03.23	加美郡色麻町	茂福久	諒太郎	北福波	237	0.94													
22	由利福久	R05.06.29	大崎市田尻	茂福久	百合茂	安福久	238	0.98	23-2	検定終了 令和8～9年度											
23	桃福映	R06.01.04	石巻市桃生町	茂福久	勝洋	百合茂	241	1.99													
24	孝福茂	R06.03.14	刈田郡蔵王町	茂福久	耕富士	美穂国	242	1.22	24-1	検定開始 令和8年度											
25	天峰研	R05.08.18	栗原市瀬峰	茂福久	百合茂	安福久	239	1.23													
26	宮茂紀	R06.05.17	加美郡加美町	茂福久	幸紀雄	安福久	243	1.22	24-2	検定終了 令和9～10年度											

関係機関一覧

- 農政部 畜産課
〒980-8570 仙台市青葉区本町3-8-1
TEL. 022-211-2851 FAX. 022-211-2859

- 北部地方振興事務所 栗原地域事務所 畜産振興部
〒987-2251 栗原市築館藤木5-1
TEL. 0228-22-2487 FAX. 0228-22-2194
- 東部地方振興事務所 畜産振興部
〒986-0850 石巻市あゆみ野5-7
TEL. 0225-95-1438 FAX. 0225-22-7706

- 大河原家畜保健衛生所
〒989-1243 柴田郡大河原町字南129-1
TEL. 0224-53-3538 FAX. 0224-52-1392
- 仙台家畜保健衛生所
〒983-0832 仙台市宮城野区安養寺3-11-22
TEL. 022-257-0921 FAX. 022-295-0984

- 北部家畜保健衛生所
〒989-6117 大崎市古川旭4-1-1
TEL. 0229-91-0729 FAX. 0229-91-0220
- 東部家畜保健衛生所
〒987-0511 登米市迫町佐沼字西佐沼150-5
TEL. 0220-22-2349 FAX. 0220-21-1270

- 公益社団法人みやぎ農業振興公社
〒981-0914 仙台市青葉区堤通雨宮町4-17
TEL. 022-275-9193 FAX. 022-275-9195
- 岩出山牧場
〒989-6445 大崎市岩出山南沢字小池坂西5
TEL. 0229-72-0288 FAX. 0229-72-3293
- 白石牧場
〒989-0731 白石市福岡深谷字正人壇1-1
TEL. 0224-25-2159 FAX. 0224-25-2529

- 一般社団法人宮城県畜産協会
〒983-0832 仙台市宮城野区安養寺3-11-24
TEL. 022-298-8476 FAX. 022-292-5395
【一般社団法人宮城県畜産協会内に事務局がある団体】
・ 宮城県家畜人工授精師協会
- 仙南事業所
〒989-1224 柴田郡大河原町金ヶ瀬丑越11-1
郡山ビル103
TEL. 0224-52-2523 FAX. 0224-51-1103
- 中央事業所
〒987-0005 遠田郡美里町北浦字生地22-1
TEL. 0229-34-3304 FAX. 0229-35-1157

- 全農宮城県本部 畜産部 (みやぎ総合家畜市場)
〒987-0005 遠田郡美里町北浦字生地22-1
TEL. 0229-35-1155 FAX. 0229-34-1555
- 【全農宮城県本部内に事務局がある団体】
・ 公益社団法人全国和牛登録協会宮城県支部
・ 宮城県和牛改良組合協議会
・ 仙台牛銘柄推進協議会

- 仙台中央食肉卸売市場株式会社
〒983-0034 仙台市宮城野区扇町6-3-6
TEL. 022-258-6011 FAX. 022-259-9273

MLES  
宮城県畜産試験場
〒989-6445 大崎市岩出山南沢字樋渡1
TEL. 0229-72-3101 FAX. 0229-72-2326

