

東和薄衣線災害復旧情報 VOL.3 令和4年11月10日

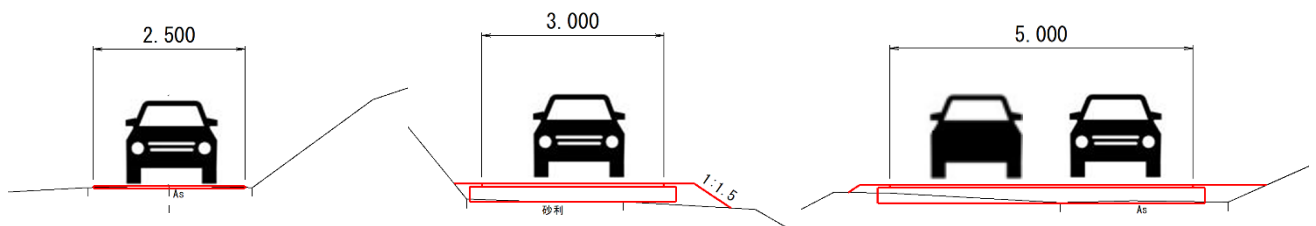
令和4年7月15日からの大雨により被災した県道189号東和薄衣線における災害復旧事業についてお知らせします。

仮設道路の整備に着手します

大雨による災害で通行止めとなっている市道風穴丸森線を、県道復旧工事の迂回路として宮城県が仮設道路を整備します。

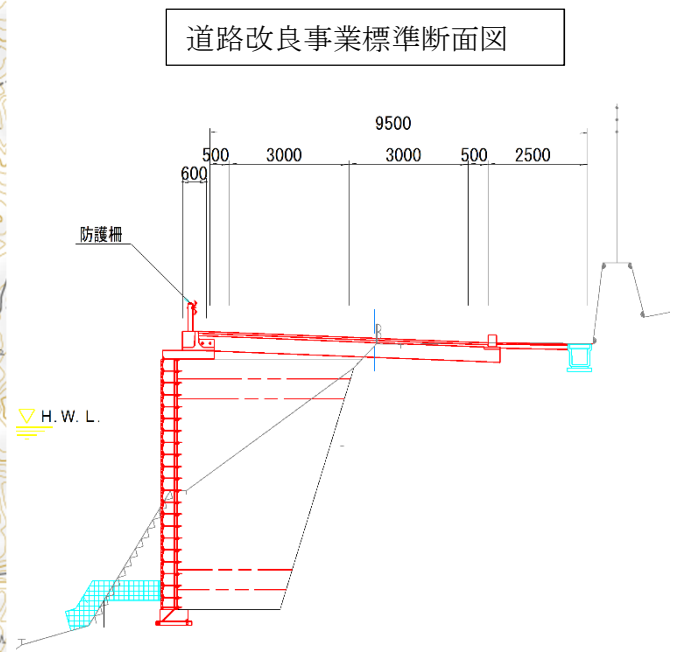
幅員については、現道幅（2.5～3.0m）程度としますが、市有地を活用し待避所として最大5m程度まで拡幅します。

工事着手は11月中旬を予定しております。



道路改良計画に沿った事業の推進

今回の災害で嵯峨立地区が半孤立化したことを真摯に受け止め、災害復旧に加え道路改良事業を推進し、安全・安心な道路交通の早期確保に努めてまいります。



(担当・問い合わせはこちらまで)

宮城県東部土木事務所登米地域事務所 道路管理班

〒987-0511 登米市迫町佐沼字西佐沼 150-5

電話: 0220-22-2716 E-mail: et-tmdbkm@pref.miyagi.lg.jp