

宮城県特別支援学校総合文化祭「わたしたちの青春ものがたり」を開催しました。

（担当課：特別支援教育課）

宮城県内の特別支援学校に通う児童生徒が活動の成果を発信する文化祭が県庁1階を会場に開かれ、「わたしたちの青春ものがたり」をテーマとして、ステージ発表や作業製品の販売、各学校の紹介パネルの展示により、普段の学習で身につけた力を発表しました。

【概要】

- 日時 令和4年11月7日（月）～11日（金）午前9時から午後5時まで
- 場所 宮城県行政庁舎1階 県民ロビー、玄関ホール
- 内容 学校紹介パネル展示（県内の特別支援学校23校）
※ステージ発表、作業製品販売は下記のとおり

〈作業製品販売〉

学校名	主な販売予定物品
小松島支援学校	手工芸品、ラック、刺し子のコースター 他
いずみ高等支援学校	さおり織り製品、エコバック、トートバック 他
女川高等学園	お菓子、ほや塩、レトルトカレー 他
小牛田高等学園	一味唐辛子、ガレット、本立て 他
聴覚支援学校	エコバック、クリスマスツリー、リース 他
光明支援学校	革製品（コードホルダー、カップホルダー） 他
仙台市立鶴谷特別支援学校	コースター、カレンダー、箸置きセット 他
宮教大附属特別支援学校	湯呑、動物マグネット、スマホスタンド 他
仙台みらい高等学園	ねぎ、キャベツ、ブロッコリー、ピアス、イヤリング 他
岩沼高等学園	白菜、キャベツ、チンゲン菜、ベンチ、椅子 他

〈ステージ発表〉

学校名	主な発表内容
女川高等学園	太鼓演奏
小牛田高等学園	フラダンス、太鼓演奏
いずみ高等支援学校	チアダンス
仙台みらい高等学園	学校紹介パフォーマンス、器楽演奏
岩沼高等学園	ピアノ演奏、よさこいソーラン



東日本大震災みやぎ子ども育英基金への寄附の贈呈式が行われました。

(担当課：総務課)

マーラマ カ アイナ実行委員会様から、東日本大震災により親を亡くされた子どもたち等への支援として御寄附をいただき、その目録の贈呈式が行われました。

【概要】

- 日時 令和4年11月14日(月) 午後4時から午後4時15分まで
- 場所 宮城県行政庁舎4階 庁議室
- 贈呈者 マーラマ カ アイナ実行委員会(仙台市内のフラダンス教室関係者等)
代表者 堀江 順子 様

2



石巻商業高等学校が、道の駅「上品の郷」にて「石商マーケット」を開催しました。

(担当課：高校教育課)

石巻商業高等学校の生徒たちが主体となり、県内外の専門高校生が開発した商品を販売する「石商マーケット」が、石巻市内の道の駅「上品の郷」を会場に開催されました。

当日は対面形式で販売が行われ、生徒が交代で店頭に立ち、積極的に販売活動を行いました。

【概要】

- 日時 令和4年11月16日(水)～17日(木) 午前10時から午後3時まで
- 場所 道の駅「上品の郷」(石巻市小船越二子北下1-1)
- 主催 石巻商業高等学校
- 協力校 一迫商業高等学校, 新潟県立海洋高等学校, 兵庫県立氷上高等学校, 福岡県立朝倉東高等学校, 鹿児島県立川内商工高等学校

3



<『石商マーケット』とは>

『石商マーケット』とは、石巻商業高等学校が設立している模擬株式会社のことであり、3年生全員が株主となっております。活動内容は、株主総会に始まり、商品の選定や仕入れ、販売計画、利益処分などを生徒自身で行っており、自校で開発した商品のほか、県内外の専門高校生が開発した商品や加工品などを取り扱っております。

「火山との共生」をテーマにした蔵王高等学校の取組内容が表彰されたことを記念し、植樹式が行われました。

(担当課：保健体育安全課)

蔵王高等学校における「火山との共生」をテーマにした取組みが高い評価を受け、蔵王町から表彰を受けたことを記念し、蔵王高等学校にて植樹式が行われました。

【概要】

- 日時 令和4年11月30日(水) 午前10時50分から午前11時20分まで
※蔵王町による表彰式は令和4年11月11日(金)に実施
- 場所 蔵王高等学校 中庭
- 内容 (1) ファンファーレ
(2) 蔵王高等学校音楽部による楽器演奏
(3) 蔵王町長御挨拶
(4) 町長・学校長・生徒会長による記念植樹
(5) 生徒代表挨拶
- 参加者 在校生, 来賓, 学校関係者, 教職員等 合計約130名



※11月11日(金)の表彰式の様子

＜蔵王高等学校の取組内容＞

- ・「火山との共生」をテーマに、火山の恵みを生かしたオリジナルツアーを企画、実行
- ・当該取組に係る成果を「2022 火山砂防フォーラム」(蔵王町主催)にて発表

宮城県では公立学校の 講師を募集しています

※仙台市立の学校は除きます。



皆様のお力を
お貸してください！

宮城県では、仙台市を除く県内の小学校、中学校、高等学校、特別支援学校で、常勤講師または非常勤講師として働いていただける方を募集しています。

教員免許は持っているけれど、現在教職についていない場合、ほとんどの方の免許状は有効な状態になっています。ぜひお力をお貸してください。

また、初めて講師等をお考えの方が少しでも安心して教壇に立てるよう、教育委員会では様々なアドバイスを行います。

下記連絡先までお気軽にご相談・お問合せください。

講師登録は宮城県教育庁教職員課のホームページから

公立学校臨時的任用職員（常勤講師）及び会計年度任用職員（非常勤講師）募集について

<https://www.pref.miyagi.jp/soshiki/ky-teacher/r05rinji.html>

ご相談・お問合せ先

免許関係は……………育成・免許班 022-211-3639
 小学校・中学校は……………小中学校人事班 022-211-3632
 高校・特別支援学校は……………県立学校人事班 022-211-3633



《小・中学校での講師の登録は、各教育事務所でも行っています。下記事務所にお問合せください。》

教育事務所	連絡先（電話番号）
大河原教育事務所（県南…大河原・白石方面）	教育学事班（0224-53-3111 内線566）
仙台教育事務所（県中央…仙台市以外の周辺部）	教育学事班（022-275-9258）
北部教育事務所（県北…大崎・栗原方面）	教育学事班（0229-91-0739）
東部教育事務所（県東…石巻・登米方面）	教育学事班（0225-95-7096）
気仙沼教育事務所（県北東…気仙沼・南三陸方面）	教育班・学事担当（0226-24-2572）

こんな疑問や不安をお持ちではありませんか？

給料はどのくらいもらえるのかしら？

今まで経験はないけれど、どんなことから始めればいいんだろう？

免許はまだ有効なのかな？

学校はブラックなイメージがあるけれど、自分は働けるかな？

ICTを使えるかしら、評価の仕方がわからないのだけど…

宮城県公立学校 講師登録説明会 ～ペーパーティーチャー対象説明会～のご案内

現在教職に就いていない方、これまで学校で教えた経験はないけれど、講師等をお考えの方（いわゆるペーパーティーチャー）を対象に説明会を実施します。お気軽にご参加ください。

※上記の疑問や不安へのお答えのほか、教室で使えるゲームの紹介や、個別相談なども行います。

日時 令和4年12月10日(土) 午前10時～11時30分

場所 宮城県庁2階 講堂 〒980-8570 仙台市青葉区本町3-8-1

お申込

下記の URL または QR コードで「みやぎ電子申請サービス」から申込をお待ちしています。(申込締切は12月9日(金)です)

<https://www.shinsei.elg-front.jp/miyagi2/uketsuke/form.do?id=1666579479858>



常勤講師と非常勤講師の違いについて

【臨時的任用職員(常勤講師)とは？】

- 1. 任用期間は？**
場合によりますが、数か月から1年間の任用となります。
- 2. 勤務時間は？**
1週間について38時間45分、つまり1日7時間45分です。
- 3. 休暇は？**
年次有給休暇、特別休暇などがあります。
- 4. 給料は？**
正規職員に準じて支給されます。
(例) 勤務する地域により異なりますが、四年制大学新卒の方が県立高校の講師に任用の場合、給与は22万円程度、四年制大学卒業で民間企業に正社員として20年勤務した方が市町村立小学校の講師に任用の場合、給与は30万円程度となります。その他、扶養手当、住居手当、通勤手当、期末・勤勉手当などがそれぞれの要件によって支給されます。(ボーナスも出ます！)
- 5. 健康保険は？**
2ヶ月以上の任用が見込まれる場合、健康保険については「公立学校共済組合」の被保険者となり、年金制度については、一般厚生年金(日本年金機構)が適用されます。

【会計年度任用職員(非常勤講師)とは？】

- 1. 任用期間は？**
場合によりますが数か月から1年間の任用となります。
- 2. 勤務時間は？**
指導する教科の授業担当時間数となります。
- 3. 休暇は？**
年次有給休暇、特別休暇などがあります。
- 4. 給料は？**
1時間当たり3,360円で担当する授業の実績により報酬が支給されます。その他に、通勤に係る旅費なども規定に基づき支給されます。
(例) 週8時間の持ち時間で、月30時間だと100,800円(3,360円×30時間)、長期休業などがあり月10時間だと33,600円(3,360円×10時間)と月により異なります。地域手当が加算された額が支給されます。
- 5. 健康保険は？**
一定の条件を満たす場合は厚生年金保険及び健康保険が適用されます。なお、雇用保険法は適用されないことから、「雇用保険」の被保険者とはなりません。

令和5年3月高等学校卒業予定者就職内定状況(11月末現在)

	R4.3月末	R4.7月末	R4.8月末	R4.9月末	R4.10月末	R4.11月末	前年同月	増減 (当月-前年同月)
内 定 率	99.2%	—	—	51.0%	71.8%	85.3%	84.6%	0.7
男 子	99.2%	—	—	54.2%	73.4%	86.6%	86.6%	0.0
女 子	99.1%	—	—	46.4%	69.4%	83.5%	81.8%	1.7
全 国 平 均	97.9%	—	—	—	—	—	—	—

【内訳】

卒 業 者	18,565	18,001	17,988	17,971	17,943	17,925	18,627	-702	
進 学 希 望 者	14,648	14,298	14,307	14,306	14,374	14,374	14,710	-336	
臨時的仕事希望者	220	43	54	85	86	92	74	18	
進 路 未 定 者	46	155	117	85	66	67	88	-21	
就 職 希 望 者	3,651	3,505	3,510	3,495	3,417	3,392	3,755	-363	
内 訳	県 内	2,962	3,124	3,042	2,938	2,802	2,772	3,084	-312
	県 外	689	381	468	557	615	620	671	-51
	職安・学校紹介	3,117	2,919	2,884	2,856	2,846	2,874	3,186	-312
	縁 故 ・ 自 営	174	76	104	109	141	144	156	-12
	公 務 員	360	510	522	530	430	374	413	-39
就 職 内 定 者	3,621	—	—	1,782	2,452	2,894	3,178	-284	
内 訳	県 内	2,932	—	—	1,420	1,934	2,324	2,560	-236
	県 外	689	—	—	362	518	570	618	-48
	職安・学校紹介	3,093	—	—	1,752	2,326	2,574	2,813	-239
	縁 故 ・ 自 営	171	—	—	29	71	86	96	-10
	公 務 員	357	—	—	1	55	234	269	-35
就 職 未 内 定 者	30	—	—	1,713	965	498	577	-79	
月 間 受 験 者 数	32	—	—	2,891	582	302	340	-38	

【概況】 ※()内は前年同月

- ① 就職内定率 : 85.3% (84.6%)
- ② 進路希望の割合状況 : 進 学 80.2% (79.0%) 就 職 18.9% (20.2%)
臨時的仕事 0.5% (0.4%) 未 定 0.4% (0.5%)
- ③ 就職希望者の割合 : 県 内 81.7% (82.1%) 県 外 18.3% (17.9%)
- ④ 県内外の内定率 : 県 内 83.8% (83.0%) 県 外 91.9% (92.1%)
- ⑤ 内定者の割合 : 県 内 80.3% (80.6%) 県 外 19.7% (19.4%)
- ⑥ 学科別内定率

学科別内定率	普通科	農業科	工業科	商業科	水産科	家庭科	福祉科	その他	総合学科
令和4年度	79.0%	86.1%	96.9%	88.5%	86.0%	74.3%	81.5%	58.1%	82.6%
令和3年度	76.1%	87.4%	94.2%	89.9%	88.1%	70.5%	70.0%	66.7%	89.3%

⑦地域別内定状況

地域別内定率	仙台	大和	石巻	塩釜	古川	大河原	白石	築館	迫	気仙沼
令和4年度	84.4%	90.2%	82.1%	86.5%	87.3%	88.7%	95.7%	77.1%	83.0%	81.5%
令和3年度	82.3%	91.1%	83.4%	75.1%	84.3%	91.9%	95.2%	92.2%	83.3%	85.7%

⑧宮城労働局発表 県内求人倍率(9月末現在)(職安学校紹介のみ、ただし特別支援学校・通信制含む)

	29年3月卒	30年3月卒	31年3月卒	2年3月卒	3年3月卒	4年3月卒	5年3月卒
県内求人数	9,671	10,646	11,215	11,214	9,338	9,338	9,794
県内求職者数	3,403	3,202	3,128	3,132	2,807	2,651	2,322
求人倍率	2.84	3.32	3.59	3.58	3.33	3.52	4.22

令和4年度

未来へつなぐ学校と地域の 安全フォーラム

日時: 2023年1月25日(水)
10:00~16:00(9:00受付開始)

開催地: 宮城県岩沼市

※後日、オンデマンド配信も行います。

会場: 岩沼市民会館 大ホール

(宮城県岩沼市里の杜一丁目 2-45)



参加対象

- (1)教職員(安全担当主幹教諭, 防災主任, 安全担当者, 地域連携担当者等)
- (2)市町村教育委員会・教育事務所の学校安全, 生涯学習・社会教育担当者等
- (3)県・市町村・広域行政事務組合の防災・安全担当者
- (4)学校のPTA会員
- (5)大学等の研究機関関係者
- (6)地域防災・安全関係者
- (7)その他の安全教育及び生涯学習・社会教育関係者等

学校や地域の防災・安全に
携わっている方, 関心がある方など,

どなたでも参加できます。

参加費は無料です。

<参加申込方法>

・宮城県内外の学校関係者

→宮城県教育庁保健体育安全課 学校安全・防災班 遠藤・寺戸まで問い合わせください。

電話:022-211-3669 メール:hokenaa@pref.miyagi.lg.jp

・大学等の研究機関関係者, 地域防災・安全の関係者

→東北大学災害科学国際研究所防災教育協働センターまで問合せください。

電話:022-752-2102 メール:tsato@irides.tohoku.ac.jp

<オンデマンド配信動画視聴方法>

フォーラム当日の様子を, 後日オンデマンド配信します。東北大学災害科学国際研究所 Youtube チャンネルに動画を掲載しますので, 下記の URL にアクセスするか, QR コードを読み込んでください。(配信開始のお知らせは, 宮城県教育委員会 HP や Twitter で行います。)

https://www.youtube.com/channel/UCYM-_jzsgFJ9Ctr4IV1UbWw



プログラム

- 9:00 受付開始
- 10:00 開会行事
- 10:15 情報提供
- 10:30 基調講演
- 11:30 昼食・休憩
- 13:00 震災遺構の紹介
- 14:40 実践事例発表
 - ・災害安全
 - ・生活安全
 - ・交通安全
- 15:50 閉会行事

詳細は裏面を
ご覧ください。

日程及び内容

時間	内 容
9:00	受付開始
10:00～10:15	【開会行事】 挨拶 宮城県教育委員会教育長 伊東 昭代 岩沼市教育委員会教育長 百井 崇
10:15～10:30	【情報提供】 「津波堆積物地層剥取り標本」について 岩沼市教育委員会生涯学習課
10:30～11:30	【基調講演】 「第3次学校安全の推進に関する計画」について 文部科学省総合教育政策局 男女共同参画共生社会学習・安全課 安全教育調査官 森本 晋也 氏
11:30～13:00	昼食・休憩・(展示発表)
13:00～14:30	【県内各地の震災遺構紹介～震災の記憶と教訓を伝え継ぐ～】 みやぎ東日本大震災津波伝承館 震災遺構中浜小学校 (山元町教育委員会生涯学習課) 石巻市震災遺構 大川小学校 (石巻市総務部震災伝承室) 石巻市震災遺構 門脇小学校 (石巻市総務部震災伝承室) 気仙沼市東日本大震災遺構・伝承館
14:30～14:40	休憩(10分)
14:40～15:20	【災害安全に関する実践事例発表】 地域と連携した学校防災体制等の構築について 宮城県涌谷高等学校 丸森町立館矢間小学校 石巻市立青葉中学校 気仙沼市立大谷小学校
15:20～15:50	【生活安全・交通安全に関する実践事例発表】 生活安全:学校事故防止に向けた取組について 白石市立東中学校 交通安全:みやぎ高校生サイクルサミットでの取組について 宮城県教育庁保健体育安全課
15:50～16:00	【閉会行事】 挨拶 東北大学災害科学国際研究所 防災教育協働センター 教授・センター長 佐藤 健



県教委マスコット「まもっぺい」

主 催：宮城県教育委員会，東北大学災害科学国際研究所防災教育協働センター
主 管：未来へつなぐ学校と地域の安全フォーラム実行委員会
問合せ：022-211-3669(宮城県教育庁保健体育安全課学校安全・防災班)



災害研マスコット「イリ」



資料配布 (6)

キングダム展

KINGDOM exhibition The Road of SHIN

-信-

2023. 1.14-3.12 (土) [時間]9:30-17:00 (発券は16:30まで) 毎週月曜日休館日

【主催】東北歴史博物館 河北新報社 仙台放送 【企画】集英社 朝日新聞社 【協力】S Bird Promotion
 【後援】多賀城市 多賀城市教育委員会 多賀城市観光協会 多賀城・七ヶ浜商工会 TBC東北放送 仙台テレビ Khb 東日本放送
 エフエム仙台 朝日新聞仙台総局 毎日新聞仙台支局 読売新聞東北総局 宮城ケーブルテレビ株式会社

〒985-0862 宮城県多賀城市高崎一丁目22-1
東北歴史博物館
 TOHOKU HISTORY MUSEUM

【宮城会場公式サイト】<https://www.ox-tv.co.jp/kingdom2022/>
 【公式ツイッター】@kingdom_exhibit
 【お問い合わせ】東北歴史博物館 022-368-0106(9:30-17:00)

毎週土曜日は「山の民サタデー」! 詳細は宮城会場公式サイトをご確認ください。

券 チケット

ご来場にあたっては、宮城会場公式サイト「新型コロナウイルス感染拡大防止に関する注意事項」を必ずご一読いただき、ご協力の上、ご来場をお願いいたします。

区分	前売り券 2022年11月5日(土)~販売	当日券 2023年1月14日(土)~会場でのみ販売
	一般	1,300円
中学生・高校生	800円	1,000円
小学生	400円	500円

●会期中、当日券は会場でのみ販売します。購入は現金のみの対応になります。●全てのチケットは、ご購入後の払い戻しや再発行等、一切の変更はできません。●宮城会場は2023年2月14日(火)より、カラー原画の一部展示替えを行います。●一度退場されると「展示会場」「展覧会公式ショップ」のどちらも再入場はできません。●「中学生・高校生」「小学生」のチケットで入場の際は、学生証・生徒手帳等をご提示いただく必要があります。忘れずに会場へお持ちください。●学生証・生徒手帳等がない場合は、保険証など年齢が分かるものをご提示ください。

前売り券 2022年11月5日(土)から発売!

【取り扱いプレイガイド】ローソンチケット(Lコード:22578)、セブンチケット(セブンコード:097-833)、藤崎、仙台三越、日専連カスタマーセンター(アエルビル9F)、ニッセンレン・テラス セルバ店、アソビュー!、河北新報販売店

特 来場者特典

山の民サタデー

会期中の毎週土曜日、有料チケットをお持ちの方に特典として

“山の民”のお面をプレゼント!

(楊端和、バジオウ、タジフの3種のうちいずれか1枚)

※「山の民のお面」の種類はお選びいただけません。
 ※会期中の対象日にのみ会場にてお渡しとなります。
 ※予定枚数に達し次第、終了となります。



キャラクターしおり

会期中の土曜日を除く開館日、有料チケットをお持ちの方に特典として

キャラクターしおりをプレゼント!

※信、亮流、河了紹、贏政、王騎、楊端和の6種のうちいずれか1枚、種類はお選びいただけません。予定枚数に達し次第終了。
 ※画像はイメージです。



詳しくは宮城会場公式サイトをご覧ください。

宝 グッズ



アクリルジオラマ 蒙恬 1,650円(税込)
 アクリルジオラマ 信 1,650円(税込)
 アクリルジオラマ 王貴 1,650円(税込)

トランプ 2,420円(税込)
 扇子 1,980円(税込)
 ペーパーナイフ 王騎の矛 6,050円(税込)
 秦の国門 函谷関ペンケース 2,200円(税込)

グッズもすごい!
 その他、多数!!

道 アクセス



東北歴史博物館 〒985-0862 宮城県多賀城市高崎一丁目22-1

【Jリ線をご利用の方】仙台駅から約14分、東北本線「国府多賀城駅」となり
 三陸自動車道「多賀城IC」から車で約5分
 国道4号線若狭インターから国道45号線を塩釜方向に8km(約15分)無料駐車場(191台)

【チケットに関する注意事項】
 ●営利目的のチケット転売は固くお断りいたします。(転売目的のチケット購入は法令に抵触し、罰せられる場合があります)。また、譲渡・転売のトラブルについて、主催者は一切の責任を負いません。
 ●会場内混雑の際には、ご入場までお待ちいただく場合があります。●全てのチケットは会期中、1枚につき1名、1回限り有効です。また、一度に使用できるチケットは1名につき1枚限りとなります。
 ●本展覧会は小学生以上の方よりチケットが必要です。小学生未満の方は、18歳以上の保護者1名につき1名までご入場いただけます。●障害者手帳をお持ちの方、およびその介助者1名は入場無料となります。入場時に身体障害者手帳、療育手帳、精神障害者保健福祉手帳のいずれか(マイリDも可)をご提示ください。●無料観覧券をお持ちの方、小学生未満の方、障害者手帳をお持ちの方、およびその介助者1名のチケットのご購入は不要です。混雑時はご入場をお待ちいただく場合がございます。
 ●有料チケットを持たない方への来場者特典(キャラクターしおり)および山の民サタデーの特典のお渡しはできません。●チケットを持たない方はグッズの購入ができませんので予めご了承ください。
 ※障害者手帳をお持ちの方がグッズ購入することが困難な場合のみ、代理での購入が可能です。
 ●全てのチケットは11月5日(土)から販売します。●全てのチケットは、ご購入後の払い戻しや再発行等、一切の変更はできません。

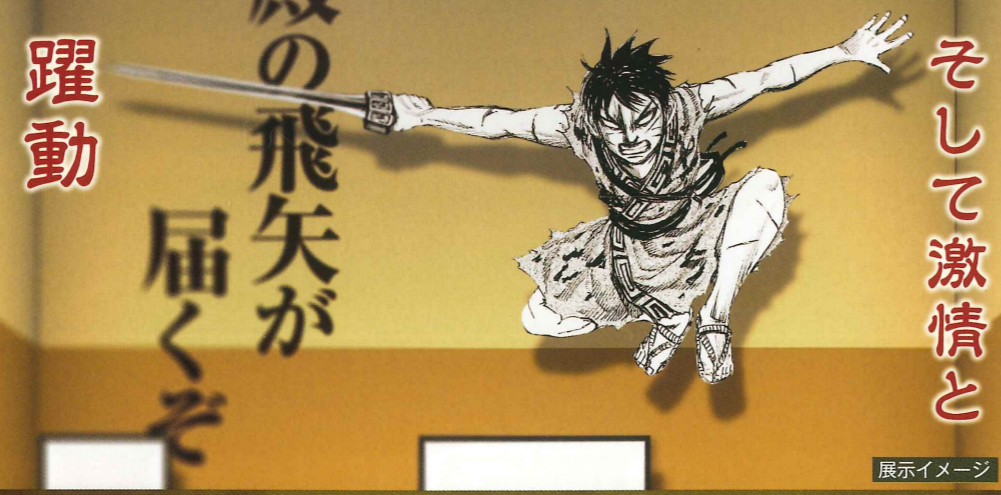
【グッズ・展覧会公式ショップに関する注意事項】
 ●展覧会公式ショップは特別展示室を出た場所にごございます。また、展覧会公式ショップから展示エリアには戻れません。●展覧会公式ショップのみのご利用並びに鑑賞前のご入場はできません。
 ●ご退出後の再入場はできません。●ご入場にあたり、全てのグッズのご購入をお約束するものではありません。●展覧会公式ショップでは1名1回限りのお会計となります。●商品には購入個数制限があります。1名1アイテムにつき原則5個まで、ランダム商品は10個までご購入いただけます(一部商品を除く)。●商品の数には限りがあります。ご来場時に品切れしている場合があります。在庫に関するお問い合わせ(現在の在庫数や入荷予定等)にはご対応できません。予めご了承ください。●商品ラインナップ・商品名・価格・デザイン・仕様などは変更になる場合があります。その場合の詳細は決定次第、展覧会公式サイト(<https://kingdom-exhibit.com>)にて発表します。●商品は発売延期・中止になる場合があります。

※本展覧会に関する情報は予告なく変更になる場合があります。本展覧会に関する最新情報、詳細、注意事項を宮城会場公式サイトにて必ずご確認のうえ、ご来場ください。





全てを乗せて

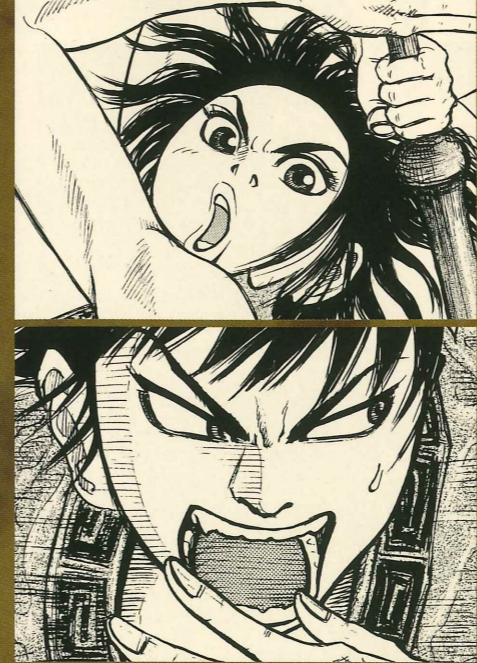


躍動

彼の飛矢が届くぞ

そして激情と

展示イメージ

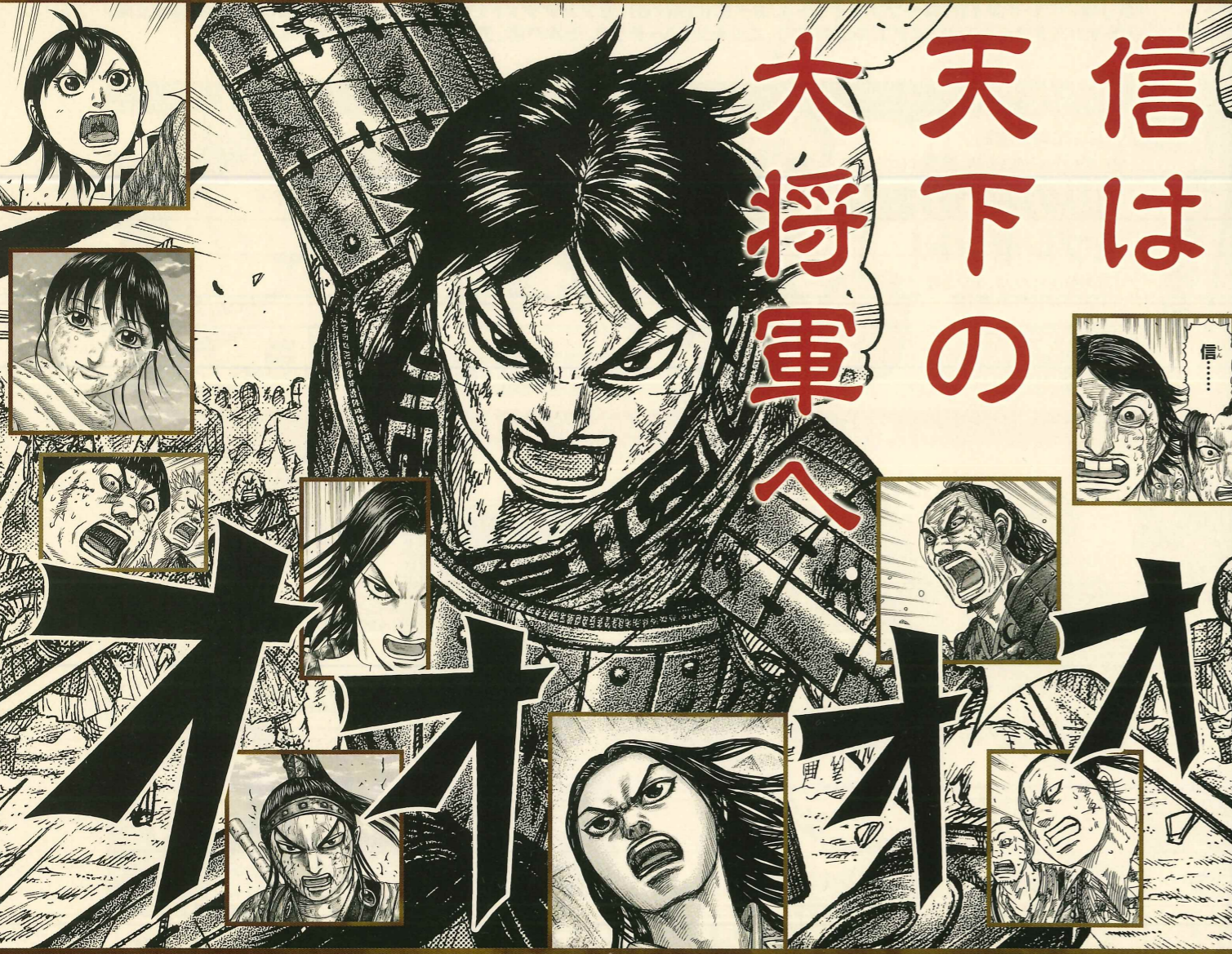


一心同体の友 漂と信

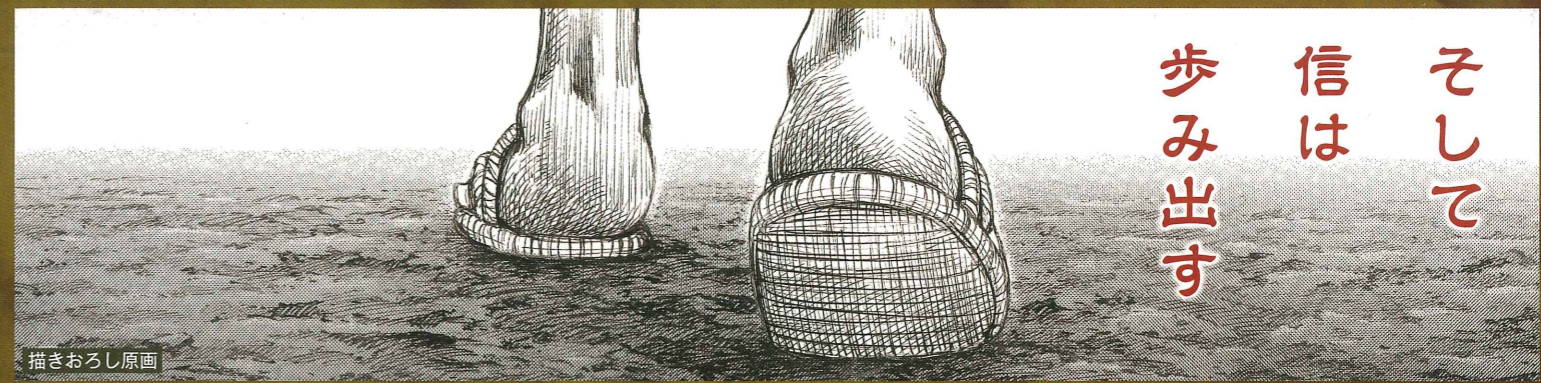


その少年は 西の国の片隅にいた

描きおろし原画



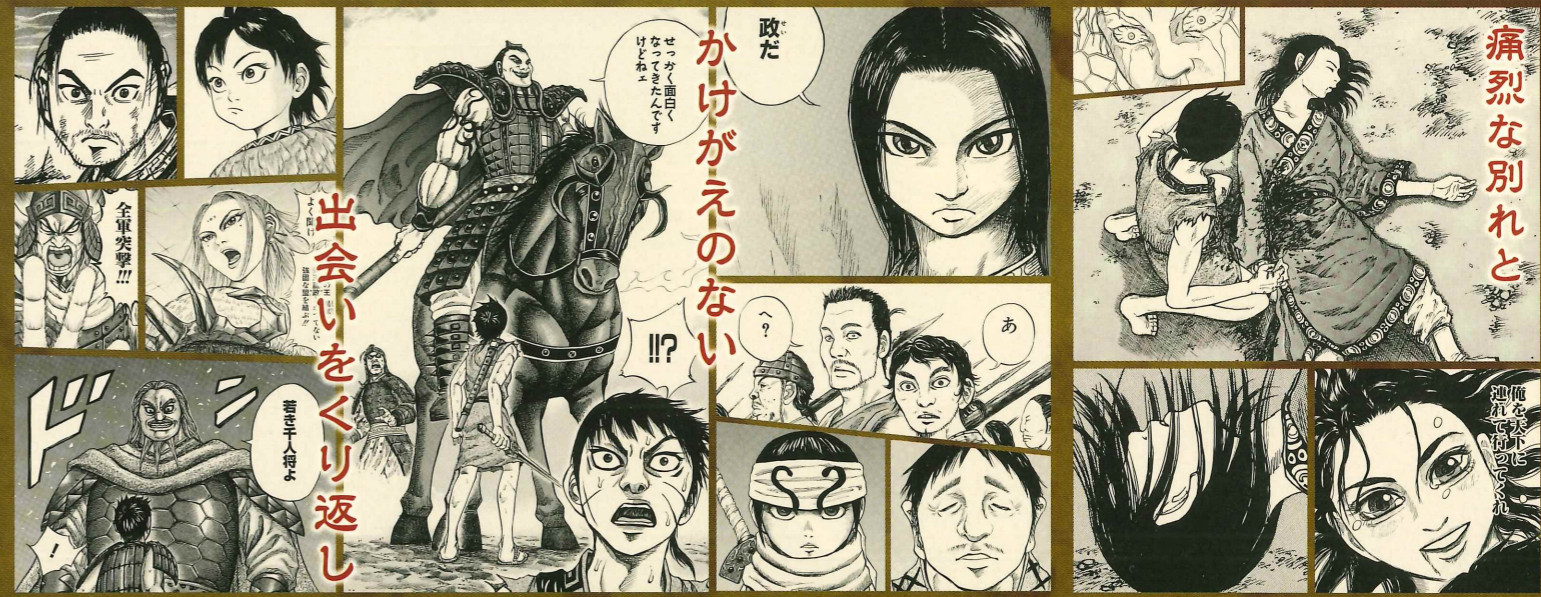
信は 天下の 大將軍へ



そして 信は 歩み出す

描きおろし原画

※画像を一部トリミングしたものです。



痛烈な別れと

政だ かけがえのない なつてたんも けとね

出会いをくり返し



興奮と感動の空間がここに

あの感動の名場面を生原稿と巨大グラフィックで再構成!!



※2月14日(火)より一部カラー原画の展示替えを行います。



カラー原画を含め、すべて直筆の生原画を展示!!

※宮城会場とその他会場では、一部展示内容が異なります。



※画像を一部トリミングしたものです。

信の成長を新たな切り口で見せる約20点の描きおろし原画!!

原泰久先生 全面監修のもと、「信」の物語を再構築!!!!

すべての道は、天下の大將軍へと繋がる