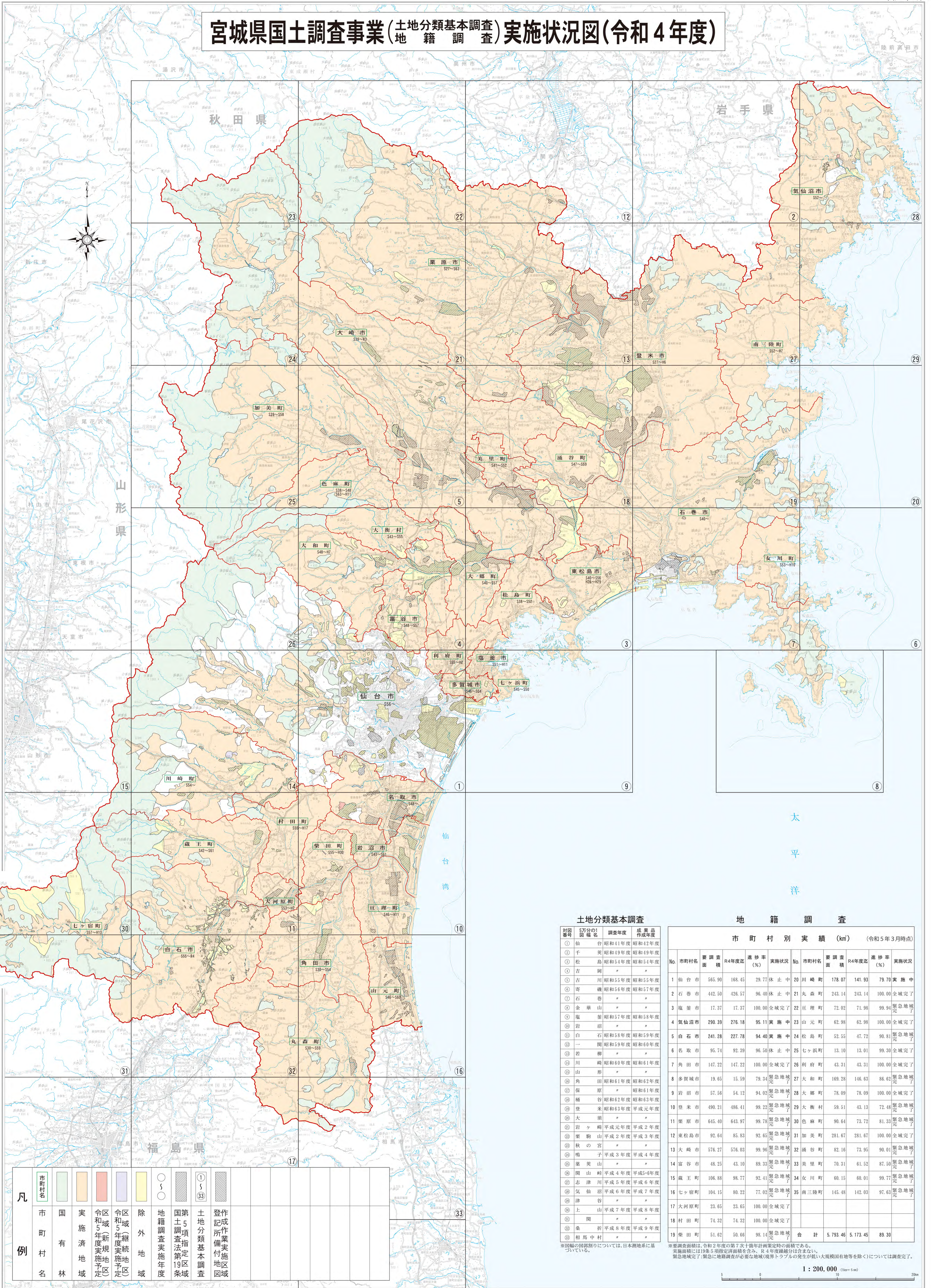


宮城県国土調査事業(土地分類基本調査)実施状況図(令和4年度)



凡例		市町村名
	市	
	町	
	村	
	国	
	実施済地域	
	令和5年度実施予定地域(新規地区)	
	区域(継続地区)	
	区域(5年度実施予定)	
	除外地域	
	地籍調査実施年度	
	国土調査法第19条区域	
	第5項指定区域	
	土地分類基本調査	
	登記所備付地区	
	作成作業実施地区	

土地分類基本調査

地籍調査

土地分類基本調査				地籍調査					
対図番号	5万分の図幅名	調査年度	成果品作成年度	市町村別実績 (km ²) (令和5年3月時点)					
No.	市町村名	調査面積	R4年度迄進捗率(%)	実施状況	No.	市町村名	調査面積	R4年度迄進捗率(%)	実施状況
①	仙台	昭和41年度	昭和42年度	20	川崎町	178.07	141.93	79.70	実施中
②	千代	昭和49年度	昭和49年度	21	丸森町	243.14	243.14	100.00	全域完了
③	松島	昭和54年度	昭和54年度	22	亶理町	72.02	71.98	99.91	緊急地域完了
④	吉岡	"	"	23	山元町	62.98	62.98	100.00	全域完了
⑤	古川	昭和55年度	昭和55年度	24	松島町	52.55	47.72	90.81	緊急地域完了
⑥	奇岩	昭和56年度	昭和57年度	25	七ヶ浜町	13.10	13.01	99.30	全域完了
⑦	石巻	"	"	26	利府町	43.31	43.31	100.00	全域完了
⑧	金華山	"	"	27	大和町	169.28	146.63	86.60	緊急地域完了
⑨	塩釜	昭和57年度	昭和58年度	28	大郷町	78.09	78.09	100.00	全域完了
⑩	岩沼	"	"	29	大衡村	59.51	43.13	72.48	緊急地域完了
⑪	白石	昭和58年度	昭和59年度	30	色麻町	90.64	73.72	81.30	緊急地域完了
⑫	一関	昭和59年度	昭和60年度	31	加美町	281.67	281.67	100.00	全域完了
⑬	若柳	"	"	32	涌谷町	82.16	73.95	90.01	緊急地域完了
⑭	川崎	昭和60年度	昭和61年度	33	美里町	70.31	61.52	87.50	緊急地域完了
⑮	山形	"	"	34	女川町	60.15	60.01	99.77	緊急地域完了
⑯	角田	昭和61年度	昭和62年度	35	南三陸町	145.48	142.03	97.60	緊急地域完了
⑰	保原	"	昭和61年度						
⑱	涌谷	昭和62年度	昭和63年度						
⑲	登米	昭和63年度	平成元年度						
⑳	大須	平成元年度	平成2年度						
㉑	若ヶ崎	平成2年度	平成3年度						
㉒	栗駒山	平成2年度	平成3年度						
㉓	秋の宮	"	"						
㉔	子	平成3年度	平成4年度						
㉕	鳴子	平成3年度	平成4年度						
㉖	栗原山	平成4年度	平成5-6年度						
㉗	開山峠	平成4年度	平成5-6年度						
㉘	志津川	平成5年度	平成6年度						
㉙	気仙沼	平成6年度	平成7年度						
㉚	津谷	"	"						
㉛	上山	平成7年度	平成8年度						
㉜	開	"	"						
㉝	桑折	平成8年度	平成9年度						
㉞	相馬中村	"	"						
計				合計	5,793.46	5,173.45	89.30		

※図幅の図割については、日本測地系に基づいている。
 ※要調査面積は、令和2年度の第7次十箇年計画策定時の面積である。
 ※実施面積には19条5項指定済面積を含み、R4年度繰越分は含まない。
 ※緊急地域完了：緊急に地籍調査が必要な地域(境界トラブルの発生が大きい大規模国有地等を除く)については調査完了。