

## 大河原土木事務所における維持管理業務及び除融雪業務に係る 地域維持型契約方式の試行（継続）について

建設業においては、就業者の高齢化や若手技術者の減少、また公共投資の縮小が想定され維持管理や除雪、災害対応など地域を支える担い手の確保と安定的な業務の確保が課題とされています。建設業が抱えるこれらの課題を解決するため、大河原土木事務所において維持管理等業務に係る地域維持型契約方式（複数年契約、包括発注、共同受注）を令和3年度から試行しており、令和7年度においても継続実施します。

### 1 令和7年度実施する対象地区及び業務区分

対象地区及び業務区分、業務期間は、下記のとおりです。

	道路維持 管理	河川維持 管理	砂防等 維持管理	除融雪	除融雪 (春先)	業務期間
蔵王地区	○	—	—	○		契約済（3年）
角田地区	○	○	○	○		契約済（3年）
丸森地区	○	○	○	○		契約済（3年）
白石・七ヶ宿地区	○	○	○	○		契約済（3年）
倉石岳地区	○	—	—	○	○	今回（3年）
川崎地区	○	○	○	○	○	今回（3年）

### 2 業務の条件

- (1) 発注方式は、総合評価落札方式（地域維持型）とし、単体や地域維持型JV、協同組合のいずれの者も参加できる混合型とする。
- (2) 地域維持JVや共同組合が入札に参加した場合は、当該構成員は、単体での入札参加や外の地域維持JV・協同組合の構成員となることはできない。
- (3) 大河原土木事務所管内に本社（本店）を有する者とする。

### 3 地域維持型JV入札参加登録の申請手続きについて

出納局契約課の下記ホームページを確認願います。

<https://www.pref.miyagi.jp/site/shikakutouroku/kmkej.html>

### 4 総合評価落札方式（地域維持型）について

事業管理課の下記ホームページを確認願います。

<https://www.pref.miyagi.jp/soshiki/jigyokanri/localmainte.html>

### 5 入札公告予定

令和8年1月上旬予定

### 6 問い合わせ

大河原土木事務所道路管理班 佐藤 徹

電話：0224-53-3917

## ◆令和7年度実施する対象地区及び業務区分一覧

業務名	発注予定額	R 8 年度分				R 9 年度分				R 10 年度分				備考
		道路	除雪	除雪 (春先)	河川 砂防	道路	除雪	除雪 (春先)	河川砂防	道路	除雪	除雪 (春先)	河川 砂防	
令和6年度長契県道環01001-C01号 道路・河川・砂防維持管理除融雪（白石・ 七ヶ宿地区）業務委託		●	●		●	●	●		●					業務期間中 (R7～R9)
令和6年度長契県道環01002-C01号 道路・河川・砂防維持管理除融雪（角田地区） 業務委託		●	●		●	●	●		●					業務期間中 (R7～R9)
令和6年度長契県道環01003-C01号 道路維持管理・除融雪（蔵王地区）業務委託		●	●			●	●							業務期間中 (R7～R9)
令和7年度長契県除雪01004-C01号 道路維持管理・除融雪（倉石岳地区）業務委託	約 5. 6 億円	●	●			●	●	●				●		今回発注 (県庁発注)
令和6年度長契県道環01006-C01号 道路維持管理（柴田大河原村田地区）業務委託		●												単年度 (事務所発注)
令和7年度長契県除雪01002-C02号 道路・河川・砂防維持管理・除融雪（川崎地区） 業務委託	約 4. 2 億円	●	●		●	●	●	●	●			●		今回発注 (県庁発注)
令和6年度長契県道環01008-C01号 道路・河川・砂防維持管理除融雪（丸森地区）業 務委託		●	●		●	●	●		●					業務期間中 (R7～R9)



## 道路維持管理業務区域図

倉石岳地区

[illegible]道路表河 川 表[illegible]

1 : 50,000



# 宮城県大河原土木事務所管内図

## 除融雪業務区域図

除融雪区間 (12月～3月)

<span style="color: red;">■</span>	倉石岳地区
<span style="color: black;">■</span>	冬期閉鎖区間

道路表				河川表			
路線	区間	延長	備考	河川	区間	延長	備考
①	1	1.2		1	1	1.2	
②	2	1.5		2	2	1.5	
③	3	1.8		3	3	1.8	
④	4	2.1		4	4	2.1	
⑤	5	2.4		5	5	2.4	
⑥	6	2.7		6	6	2.7	
⑦	7	3.0		7	7	3.0	
⑧	8	3.3		8	8	3.3	
⑨	9	3.6		9	9	3.6	
⑩	10	3.9		10	10	3.9	
⑪	11	4.2		11	11	4.2	
⑫	12	4.5		12	12	4.5	
⑬	13	4.8		13	13	4.8	
⑭	14	5.1		14	14	5.1	
⑮	15	5.4		15	15	5.4	
⑯	16	5.7		16	16	5.7	
⑰	17	6.0		17	17	6.0	
⑱	18	6.3		18	18	6.3	
⑲	19	6.6		19	19	6.6	
⑳	20	6.9		20	20	6.9	
㉑	21	7.2		21	21	7.2	
㉒	22	7.5		22	22	7.5	
㉓	23	7.8		23	23	7.8	
㉔	24	8.1		24	24	8.1	
㉕	25	8.4		25	25	8.4	
㉖	26	8.7		26	26	8.7	
㉗	27	9.0		27	27	9.0	
㉘	28	9.3		28	28	9.3	
㉙	29	9.6		29	29	9.6	
㉚	30	9.9		30	30	9.9	
㉛	31	10.2		31	31	10.2	
㉜	32	10.5		32	32	10.5	
㉝	33	10.8		33	33	10.8	
㉞	34	11.1		34	34	11.1	
㉟	35	11.4		35	35	11.4	
㊱	36	11.7		36	36	11.7	
㊲	37	12.0		37	37	12.0	
㊳	38	12.3		38	38	12.3	
㊴	39	12.6		39	39	12.6	
㊵	40	12.9		40	40	12.9	
㊶	41	13.2		41	41	13.2	
㊷	42	13.5		42	42	13.5	
㊸	43	13.8		43	43	13.8	
㊹	44	14.1		44	44	14.1	
㊺	45	14.4		45	45	14.4	
㊻	46	14.7		46	46	14.7	
㊼	47	15.0		47	47	15.0	
㊽	48	15.3		48	48	15.3	
㊾	49	15.6		49	49	15.6	
㊿	50	15.9		50	50	15.9	

1:50,000



# 宮城県大河原土木事務所管内図

## 除融雪業務区域図

除融雪区間（春先4月～5月）  
倉石岳地区

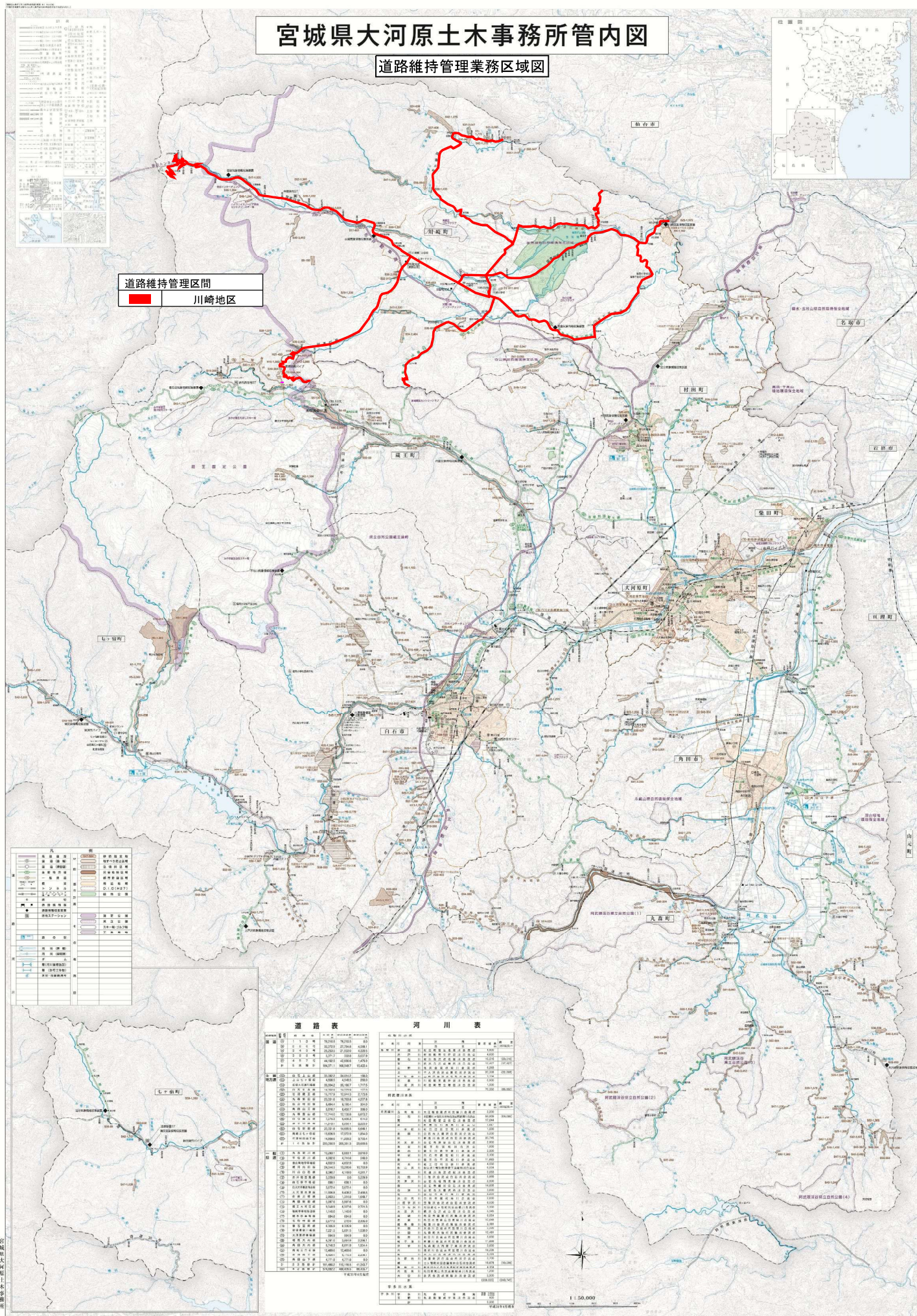
道路表				河川表			
路線番号	路線名	延長(km)	備考	河川番号	河川名	延長(km)	備考
1	宮城県道100号	12.5		1	荒川	15.2	
2	宮城県道101号	8.7		2	大川	10.1	
3	宮城県道102号	15.3		3	小川	7.8	
4	宮城県道103号	9.4		4	中川	11.5	
5	宮城県道104号	11.2		5	下川	9.3	
6	宮城県道105号	13.8		6	上川	12.7	
7	宮城県道106号	10.6		7	左川	8.9	
8	宮城県道107号	14.1		8	右川	13.4	
9	宮城県道108号	12.9		9	内川	10.5	
10	宮城県道109号	11.7		10	外川	9.8	
11	宮城県道110号	13.5		11	山手川	11.2	
12	宮城県道111号	10.3		12	山内川	8.6	
13	宮城県道112号	14.8		13	山外川	12.1	
14	宮城県道113号	11.9		14	山内川	10.4	
15	宮城県道114号	13.2		15	山外川	11.7	
16	宮城県道115号	10.8		16	山内川	9.5	
17	宮城県道116号	12.4		17	山外川	10.9	
18	宮城県道117号	11.1		18	山内川	12.3	
19	宮城県道118号	13.6		19	山外川	11.4	
20	宮城県道119号	10.5		20	山内川	10.2	
21	宮城県道120号	12.7		21	山外川	11.8	
22	宮城県道121号	11.3		22	山内川	10.7	
23	宮城県道122号	13.9		23	山外川	12.5	
24	宮城県道123号	10.4		24	山内川	11.1	
25	宮城県道124号	12.1		25	山外川	10.6	
26	宮城県道125号	11.6		26	山内川	12.8	
27	宮城県道126号	13.4		27	山外川	11.3	
28	宮城県道127号	10.9		28	山内川	10.8	
29	宮城県道128号	12.6		29	山外川	12.2	
30	宮城県道129号	11.4		30	山内川	11.5	
31	宮城県道130号	13.1		31	山外川	10.3	
32	宮城県道131号	10.7		32	山内川	12.4	
33	宮城県道132号	12.3		33	山外川	11.6	
34	宮城県道133号	11.8		34	山内川	10.1	
35	宮城県道134号	13.7		35	山外川	12.9	
36	宮城県道135号	10.2		36	山内川	11.9	
37	宮城県道136号	12.5		37	山外川	10.4	
38	宮城県道137号	11.5		38	山内川	12.6	
39	宮城県道138号	13.3		39	山外川	11.2	
40	宮城県道139号	10.6		40	山内川	10.5	
41	宮城県道140号	12.8		41	山外川	12.1	
42	宮城県道141号	11.7		42	山内川	11.4	
43	宮城県道142号	13.5		43	山外川	10.7	
44	宮城県道143号	10.3		44	山内川	12.7	
45	宮城県道144号	12.4		45	山外川	11.8	
46	宮城県道145号	11.9		46	山内川	10.2	
47	宮城県道146号	13.8		47	山外川	12.5	
48	宮城県道147号	10.5		48	山内川	11.3	
49	宮城県道148号	12.2		49	山外川	10.6	
50	宮城県道149号	11.6		50	山内川	12.8	
51	宮城県道150号	13.4		51	山外川	11.5	
52	宮城県道151号	10.8		52	山内川	10.9	
53	宮城県道152号	12.6		53	山外川	12.3	
54	宮城県道153号	11.4		54	山内川	11.7	
55	宮城県道154号	13.1		55	山外川	10.4	
56	宮城県道155号	10.7		56	山内川	12.4	
57	宮城県道156号	12.3		57	山外川	11.6	
58	宮城県道157号	11.8		58	山内川	10.1	
59	宮城県道158号	13.7		59	山外川	12.9	
60	宮城県道159号	10.2		60	山内川	11.9	
61	宮城県道160号	12.5		61	山外川	10.4	
62	宮城県道161号	11.5		62	山内川	12.6	
63	宮城県道162号	13.3		63	山外川	11.2	
64	宮城県道163号	10.6		64	山内川	10.5	
65	宮城県道164号	12.8		65	山外川	12.1	
66	宮城県道165号	11.7		66	山内川	11.4	
67	宮城県道166号	13.5		67	山外川	10.7	
68	宮城県道167号	10.3		68	山内川	12.7	
69	宮城県道168号	12.4		69	山外川	11.8	
70	宮城県道169号	11.9		70	山内川	10.2	
71	宮城県道170号	13.8		71	山外川	12.5	
72	宮城県道171号	10.5		72	山内川	11.3	
73	宮城県道172号	12.2		73	山外川	10.6	
74	宮城県道173号	11.6		74	山内川	12.8	
75	宮城県道174号	13.4		75	山外川	11.5	
76	宮城県道175号	10.8		76	山内川	10.9	
77	宮城県道176号	12.6		77	山外川	12.3	
78	宮城県道177号	11.4		78	山内川	11.7	
79	宮城県道178号	13.1		79	山外川	10.4	
80	宮城県道179号	10.7		80	山内川	12.4	
81	宮城県道180号	12.3		81	山外川	11.6	
82	宮城県道181号	11.8		82	山内川	10.1	
83	宮城県道182号	13.7		83	山外川	12.9	
84	宮城県道183号	10.2		84	山内川	11.9	
85	宮城県道184号	12.5		85	山外川	10.4	
86	宮城県道185号	11.5		86	山内川	12.6	
87	宮城県道186号	13.3		87	山外川	11.2	
88	宮城県道187号	10.6		88	山内川	10.5	
89	宮城県道188号	12.8		89	山外川	12.1	
90	宮城県道189号	11.7		90	山内川	11.4	
91	宮城県道190号	13.5		91	山外川	10.7	
92	宮城県道191号	10.3		92	山内川	12.7	
93	宮城県道192号	12.4		93	山外川	11.8	
94	宮城県道193号	11.9		94	山内川	10.2	
95	宮城県道194号	13.8		95	山外川	12.5	
96	宮城県道195号	10.5		96	山内川	11.3	
97	宮城県道196号	12.2		97	山外川	10.6	
98	宮城県道197号	11.6		98	山内川	12.8	
99	宮城県道198号	13.4		99	山外川	11.5	
100	宮城県道199号	10.8		100	山内川	10.9	



1:50,000



## 道路維持管理業務区域図



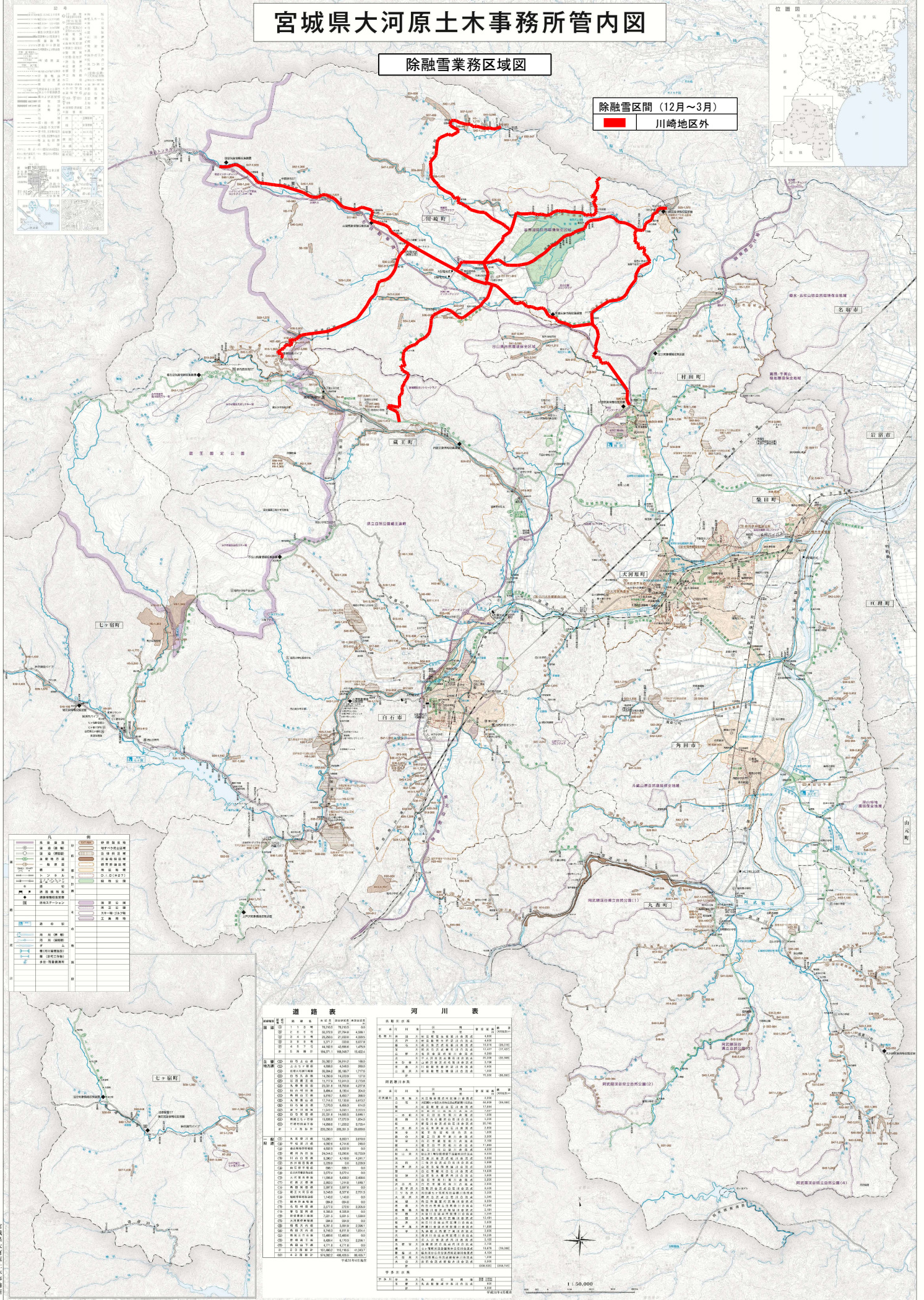
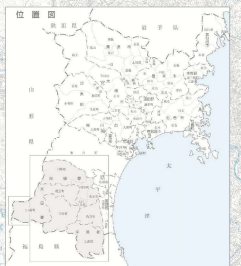


# 宮城県大河原土木事務所管内図

## 除融雪業務区域図

除融雪区間 (12月~3月)

川崎地区外



道路表			河川表		
路線番号	路線名	延長	河川番号	河川名	延長
1	1号線	12,345	1	1号河川	1,234
2	2号線	23,456	2	2号河川	2,345
3	3号線	34,567	3	3号河川	3,456
4	4号線	45,678	4	4号河川	4,567
5	5号線	56,789	5	5号河川	5,678
6	6号線	67,890	6	6号河川	6,789
7	7号線	78,901	7	7号河川	7,890
8	8号線	89,012	8	8号河川	8,901
9	9号線	90,123	9	9号河川	9,012
10	10号線	101,234	10	10号河川	10,123
11	11号線	112,345	11	11号河川	11,234
12	12号線	123,456	12	12号河川	12,345
13	13号線	134,567	13	13号河川	13,456
14	14号線	145,678	14	14号河川	14,567
15	15号線	156,789	15	15号河川	15,678
16	16号線	167,890	16	16号河川	16,789
17	17号線	178,901	17	17号河川	17,890
18	18号線	189,012	18	18号河川	18,901
19	19号線	190,123	19	19号河川	19,012
20	20号線	201,234	20	20号河川	20,123
21	21号線	212,345	21	21号河川	21,234
22	22号線	223,456	22	22号河川	22,345
23	23号線	234,567	23	23号河川	23,456
24	24号線	245,678	24	24号河川	24,567
25	25号線	256,789	25	25号河川	25,678
26	26号線	267,890	26	26号河川	26,789
27	27号線	278,901	27	27号河川	27,890
28	28号線	289,012	28	28号河川	28,901
29	29号線	290,123	29	29号河川	29,012
30	30号線	301,234	30	30号河川	30,123
31	31号線	312,345	31	31号河川	31,234
32	32号線	323,456	32	32号河川	32,345
33	33号線	334,567	33	33号河川	33,456
34	34号線	345,678	34	34号河川	34,567
35	35号線	356,789	35	35号河川	35,678
36	36号線	367,890	36	36号河川	36,789
37	37号線	378,901	37	37号河川	37,890
38	38号線	389,012	38	38号河川	38,901
39	39号線	390,123	39	39号河川	39,012
40	40号線	401,234	40	40号河川	40,123
41	41号線	412,345	41	41号河川	41,234
42	42号線	423,456	42	42号河川	42,345
43	43号線	434,567	43	43号河川	43,456
44	44号線	445,678	44	44号河川	44,567
45	45号線	456,789	45	45号河川	45,678
46	46号線	467,890	46	46号河川	46,789
47	47号線	478,901	47	47号河川	47,890
48	48号線	489,012	48	48号河川	48,901
49	49号線	490,123	49	49号河川	49,012
50	50号線	501,234	50	50号河川	50,123
51	51号線	512,345	51	51号河川	51,234
52	52号線	523,456	52	52号河川	52,345
53	53号線	534,567	53	53号河川	53,456
54	54号線	545,678	54	54号河川	54,567
55	55号線	556,789	55	55号河川	55,678
56	56号線	567,890	56	56号河川	56,789
57	57号線	578,901	57	57号河川	57,890
58	58号線	589,012	58	58号河川	58,901
59	59号線	590,123	59	59号河川	59,012
60	60号線	601,234	60	60号河川	60,123
61	61号線	612,345	61	61号河川	61,234
62	62号線	623,456	62	62号河川	62,345
63	63号線	634,567	63	63号河川	63,456
64	64号線	645,678	64	64号河川	64,567
65	65号線	656,789	65	65号河川	65,678
66	66号線	667,890	66	66号河川	66,789
67	67号線	678,901	67	67号河川	67,890
68	68号線	689,012	68	68号河川	68,901
69	69号線	690,123	69	69号河川	69,012
70	70号線	701,234	70	70号河川	70,123
71	71号線	712,345	71	71号河川	71,234
72	72号線	723,456	72	72号河川	72,345
73	73号線	734,567	73	73号河川	73,456
74	74号線	745,678	74	74号河川	74,567
75	75号線	756,789	75	75号河川	75,678
76	76号線	767,890	76	76号河川	76,789
77	77号線	778,901	77	77号河川	77,890
78	78号線	789,012	78	78号河川	78,901
79	79号線	790,123	79	79号河川	79,012
80	80号線	801,234	80	80号河川	80,123
81	81号線	812,345	81	81号河川	81,234
82	82号線	823,456	82	82号河川	82,345
83	83号線	834,567	83	83号河川	83,456
84	84号線	845,678	84	84号河川	84,567
85	85号線	856,789	85	85号河川	85,678
86	86号線	867,890	86	86号河川	86,789
87	87号線	878,901	87	87号河川	87,890
88	88号線	889,012	88	88号河川	88,901
89	89号線	890,123	89	89号河川	89,012
90	90号線	901,234	90	90号河川	90,123
91	91号線	912,345	91	91号河川	91,234
92	92号線	923,456	92	92号河川	92,345
93	93号線	934,567	93	93号河川	93,456
94	94号線	945,678	94	94号河川	94,567
95	95号線	956,789	95	95号河川	95,678
96	96号線	967,890	96	96号河川	96,789
97	97号線	978,901	97	97号河川	97,890
98	98号線	989,012	98	98号河川	98,901
99	99号線	990,123	99	99号河川	99,012
100	100号線	1,001,234	100	100号河川	1,001,234

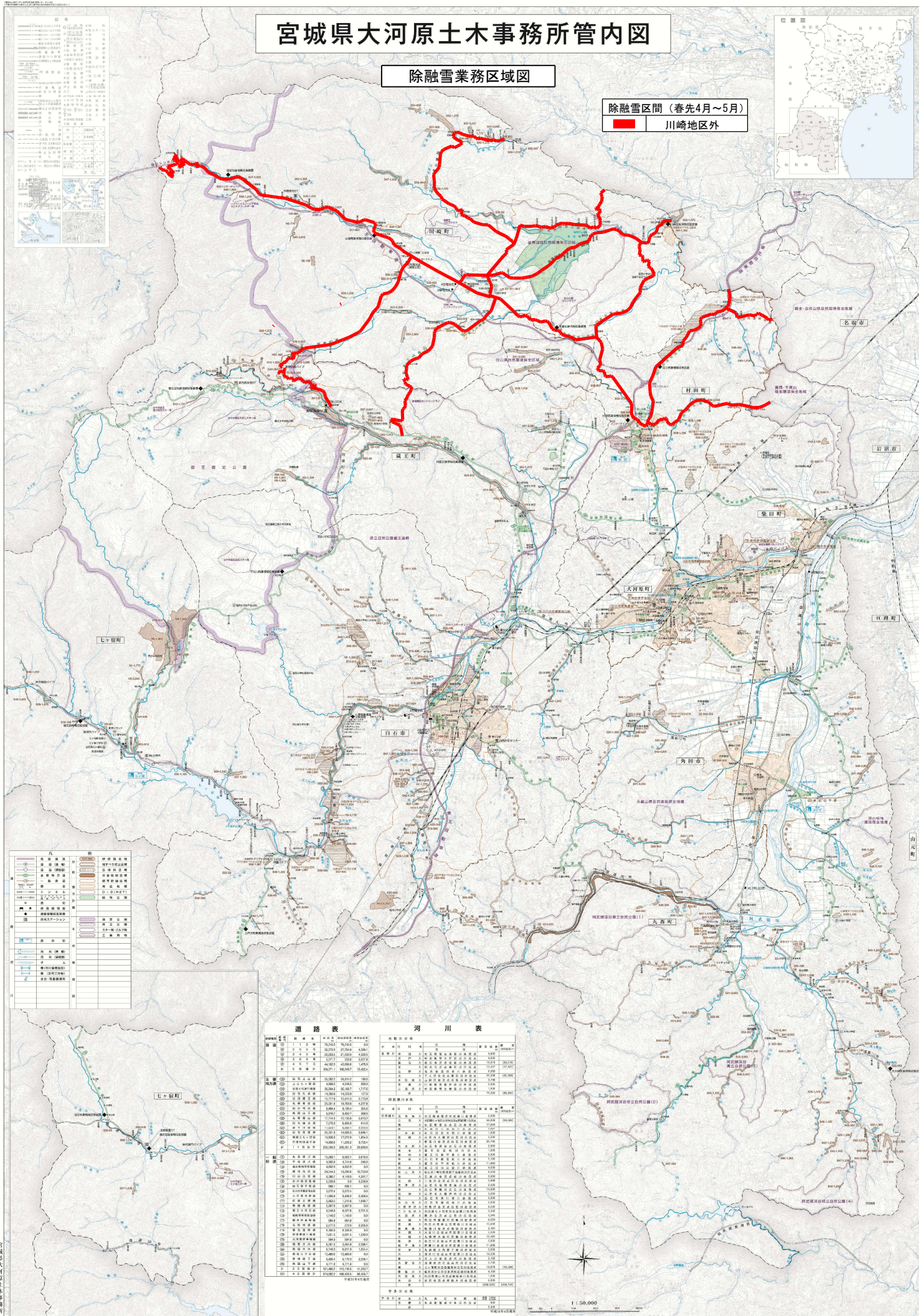
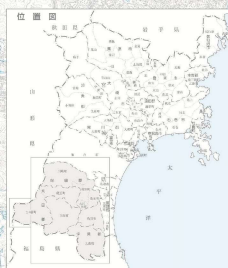


## 宮城県大河原土木事務所管内図

## 除融雪業務区域図

除融雪区間（春先4月～5月）

川崎地区外



宮城県大河原土木事務所

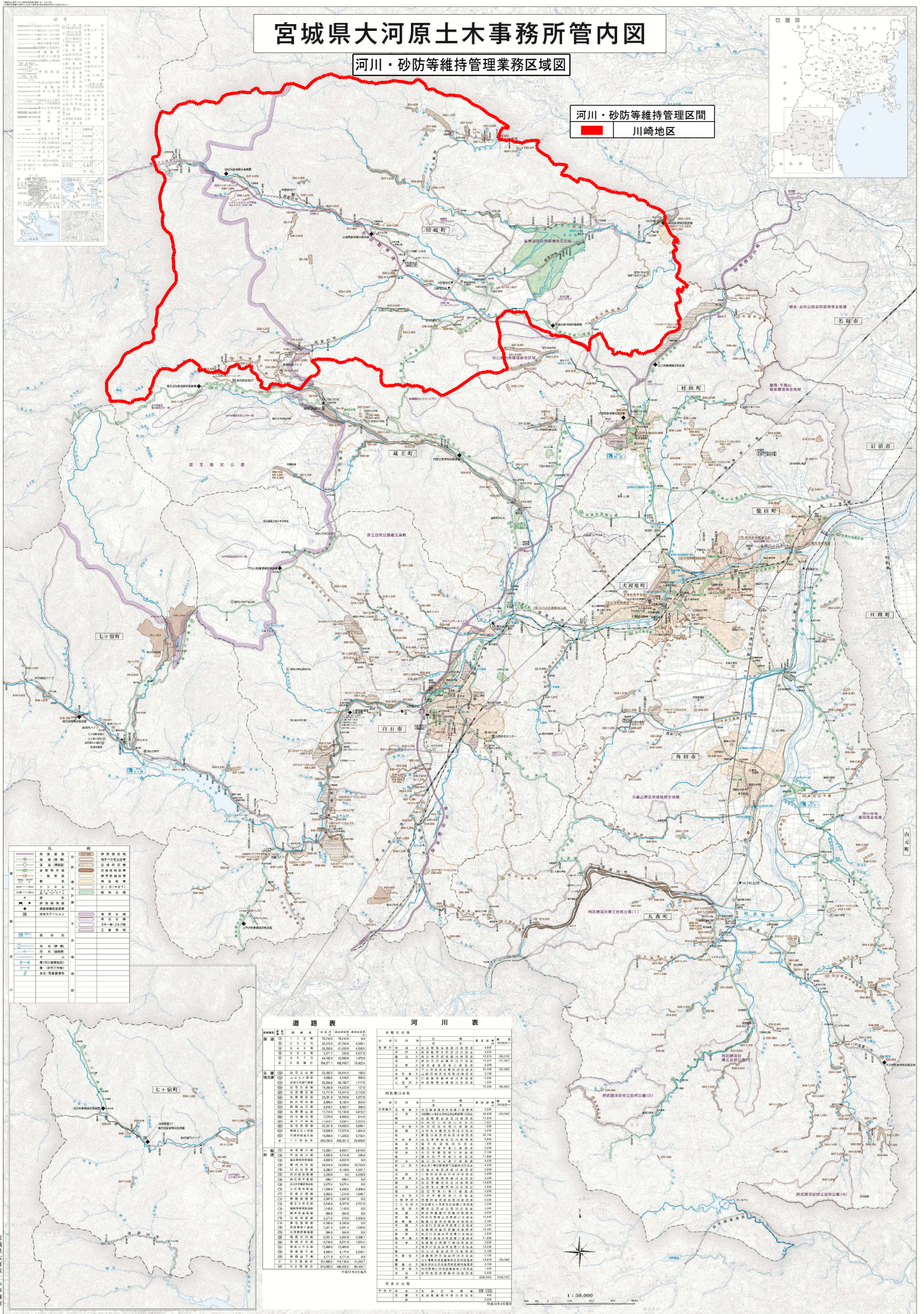
SCPA-10001 10/01/2011 10:01:01



# 宮城県大河原土木事務所管内図

河川・砂防等維持管理業務区域図

河川・砂防等維持管理区間  
川崎地区



道路表				河川表			
路線番号	路線名	延長(km)	備考	河川番号	河川名	延長(km)	備考
1	1号線	12.500	12.500	1	1号河川	1.200	1.200
2	2号線	15.800	15.800	2	2号河川	1.500	1.500
3	3号線	18.900	18.900	3	3号河川	1.800	1.800
4	4号線	21.000	21.000	4	4号河川	2.100	2.100
5	5号線	24.100	24.100	5	5号河川	2.400	2.400
6	6号線	27.200	27.200	6	6号河川	2.700	2.700
7	7号線	30.300	30.300	7	7号河川	3.000	3.000
8	8号線	33.400	33.400	8	8号河川	3.300	3.300
9	9号線	36.500	36.500	9	9号河川	3.600	3.600
10	10号線	39.600	39.600	10	10号河川	3.900	3.900
11	11号線	42.700	42.700	11	11号河川	4.200	4.200
12	12号線	45.800	45.800	12	12号河川	4.500	4.500
13	13号線	48.900	48.900	13	13号河川	4.800	4.800
14	14号線	52.000	52.000	14	14号河川	5.100	5.100
15	15号線	55.100	55.100	15	15号河川	5.400	5.400
16	16号線	58.200	58.200	16	16号河川	5.700	5.700
17	17号線	61.300	61.300	17	17号河川	6.000	6.000
18	18号線	64.400	64.400	18	18号河川	6.300	6.300
19	19号線	67.500	67.500	19	19号河川	6.600	6.600
20	20号線	70.600	70.600	20	20号河川	6.900	6.900
21	21号線	73.700	73.700	21	21号河川	7.200	7.200
22	22号線	76.800	76.800	22	22号河川	7.500	7.500
23	23号線	79.900	79.900	23	23号河川	7.800	7.800
24	24号線	83.000	83.000	24	24号河川	8.100	8.100
25	25号線	86.100	86.100	25	25号河川	8.400	8.400
26	26号線	89.200	89.200	26	26号河川	8.700	8.700
27	27号線	92.300	92.300	27	27号河川	9.000	9.000
28	28号線	95.400	95.400	28	28号河川	9.300	9.300
29	29号線	98.500	98.500	29	29号河川	9.600	9.600
30	30号線	101.600	101.600	30	30号河川	9.900	9.900
31	31号線	104.700	104.700	31	31号河川	10.200	10.200
32	32号線	107.800	107.800	32	32号河川	10.500	10.500
33	33号線	110.900	110.900	33	33号河川	10.800	10.800
34	34号線	114.000	114.000	34	34号河川	11.100	11.100
35	35号線	117.100	117.100	35	35号河川	11.400	11.400
36	36号線	120.200	120.200	36	36号河川	11.700	11.700
37	37号線	123.300	123.300	37	37号河川	12.000	12.000
38	38号線	126.400	126.400	38	38号河川	12.300	12.300
39	39号線	129.500	129.500	39	39号河川	12.600	12.600
40	40号線	132.600	132.600	40	40号河川	12.900	12.900
41	41号線	135.700	135.700	41	41号河川	13.200	13.200
42	42号線	138.800	138.800	42	42号河川	13.500	13.500
43	43号線	141.900	141.900	43	43号河川	13.800	13.800
44	44号線	145.000	145.000	44	44号河川	14.100	14.100
45	45号線	148.100	148.100	45	45号河川	14.400	14.400
46	46号線	151.200	151.200	46	46号河川	14.700	14.700
47	47号線	154.300	154.300	47	47号河川	15.000	15.000
48	48号線	157.400	157.400	48	48号河川	15.300	15.300
49	49号線	160.500	160.500	49	49号河川	15.600	15.600
50	50号線	163.600	163.600	50	50号河川	15.900	15.900
51	51号線	166.700	166.700	51	51号河川	16.200	16.200
52	52号線	169.800	169.800	52	52号河川	16.500	16.500
53	53号線	172.900	172.900	53	53号河川	16.800	16.800
54	54号線	176.000	176.000	54	54号河川	17.100	17.100
55	55号線	179.100	179.100	55	55号河川	17.400	17.400
56	56号線	182.200	182.200	56	56号河川	17.700	17.700
57	57号線	185.300	185.300	57	57号河川	18.000	18.000
58	58号線	188.400	188.400	58	58号河川	18.300	18.300
59	59号線	191.500	191.500	59	59号河川	18.600	18.600
60	60号線	194.600	194.600	60	60号河川	18.900	18.900
61	61号線	197.700	197.700	61	61号河川	19.200	19.200
62	62号線	200.800	200.800	62	62号河川	19.500	19.500
63	63号線	203.900	203.900	63	63号河川	19.800	19.800
64	64号線	207.000	207.000	64	64号河川	20.100	20.100
65	65号線	210.100	210.100	65	65号河川	20.400	20.400
66	66号線	213.200	213.200	66	66号河川	20.700	20.700
67	67号線	216.300	216.300	67	67号河川	21.000	21.000
68	68号線	219.400	219.400	68	68号河川	21.300	21.300
69	69号線	222.500	222.500	69	69号河川	21.600	21.600
70	70号線	225.600	225.600	70	70号河川	21.900	21.900
71	71号線	228.700	228.700	71	71号河川	22.200	22.200
72	72号線	231.800	231.800	72	72号河川	22.500	22.500
73	73号線	234.900	234.900	73	73号河川	22.800	22.800
74	74号線	238.000	238.000	74	74号河川	23.100	23.100
75	75号線	241.100	241.100	75	75号河川	23.400	23.400
76	76号線	244.200	244.200	76	76号河川	23.700	23.700
77	77号線	247.300	247.300	77	77号河川	24.000	24.000
78	78号線	250.400	250.400	78	78号河川	24.300	24.300
79	79号線	253.500	253.500	79	79号河川	24.600	24.600
80	80号線	256.600	256.600	80	80号河川	24.900	24.900
81	81号線	259.700	259.700	81	81号河川	25.200	25.200
82	82号線	262.800	262.800	82	82号河川	25.500	25.500
83	83号線	265.900	265.900	83	83号河川	25.800	25.800
84	84号線	269.000	269.000	84	84号河川	26.100	26.100
85	85号線	272.100	272.100	85	85号河川	26.400	26.400
86	86号線	275.200	275.200	86	86号河川	26.700	26.700
87	87号線	278.300	278.300	87	87号河川	27.000	27.000
88	88号線	281.400	281.400	88	88号河川	27.300	27.300
89	89号線	284.500	284.500	89	89号河川	27.600	27.600
90	90号線	287.600	287.600	90	90号河川	27.900	27.900
91	91号線	290.700	290.700	91	91号河川	28.200	28.200
92	92号線	293.800	293.800	92	92号河川	28.500	28.500
93	93号線	296.900	296.900	93	93号河川	28.800	28.800
94	94号線	300.000	300.000	94	94号河川	29.100	29.100
95	95号線	303.100	303.100	95	95号河川	29.400	29.400
96	96号線	306.200	306.200	96	96号河川	29.700	29.700
97	97号線	309.300	309.300	97	97号河川	30.000	30.000
98	98号線	312.400	312.400	98	98号河川	30.300	30.300
99	99号線	315.500	315.500	99	99号河川	30.600	30.600
100	100号線	318.600	318.600	100	100号河川	30.900	30.900



1:50,000