

大河原土木事務所における維持管理業務及び除融雪業務に係る 地域維持型契約方式の試行（継続）について

建設業においては、就業者の高齢化や若手技術者の減少、また公共投資の縮小が想定され維持管理や除雪、災害対応など地域を支える担い手の確保と安定的な業務の確保が課題とされています。建設業が抱えるこれらの課題を解決するため、大河原土木事務所において維持管理等業務に係る地域維持型契約方式（複数年契約、包括発注、共同受注）を令和3年度から試行しており、令和5年度においても継続して実施します。

1 令和5年度実施する対象地区及び業務区分

対象地区及び業務区分、業務期間は下記のとおりです。

	道路 維持管理	河川維持 管理	砂防等維 持管理	除融雪	除融雪 (春先)	業務期間	概算金額
倉石岳地区	○	—	—	○	○	3年※	約5億円

※倉石岳地区の業務は、道路維持管理（R6、R7）、除融雪（R6、R7）、除融雪（春先）（R7、R8）です。

2 業務の条件

- 発注方式は、総合評価落札方式（地域維持型）とし、単体や地域維持型JV、協同組合のいずれの者も参加できる混合型とする。
- 地域維持JVや共同組合が入札に参加した場合は、当該構成員は、単体での入札参加や外の地域維持JV・協同組合の構成員となることはできない。
- 大河原土木事務所管内に本社（本店）を有する者とする。

3 地域維持型JV入札参加登録の申請手続きについて

出納局契約課の下記ホームページを確認願います。

<https://www.pref.miyagi.jp/site/shikakutouroku/kmkej.html>

4 総合評価落札方式（地域維持型）について

事業管理課の下記ホームページを確認願います。

<https://www.pref.miyagi.jp/soshiki/jigyokanri/localmainte.html>

5 入札公告予定

令和6年1月下旬予定

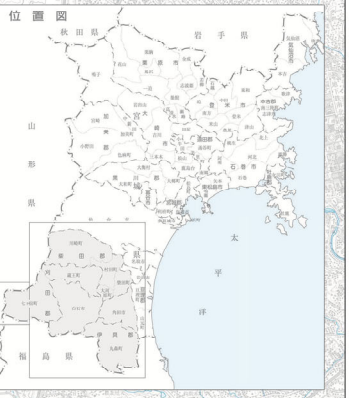
6 問い合わせ

大河原土木事務所道路管理班 近藤

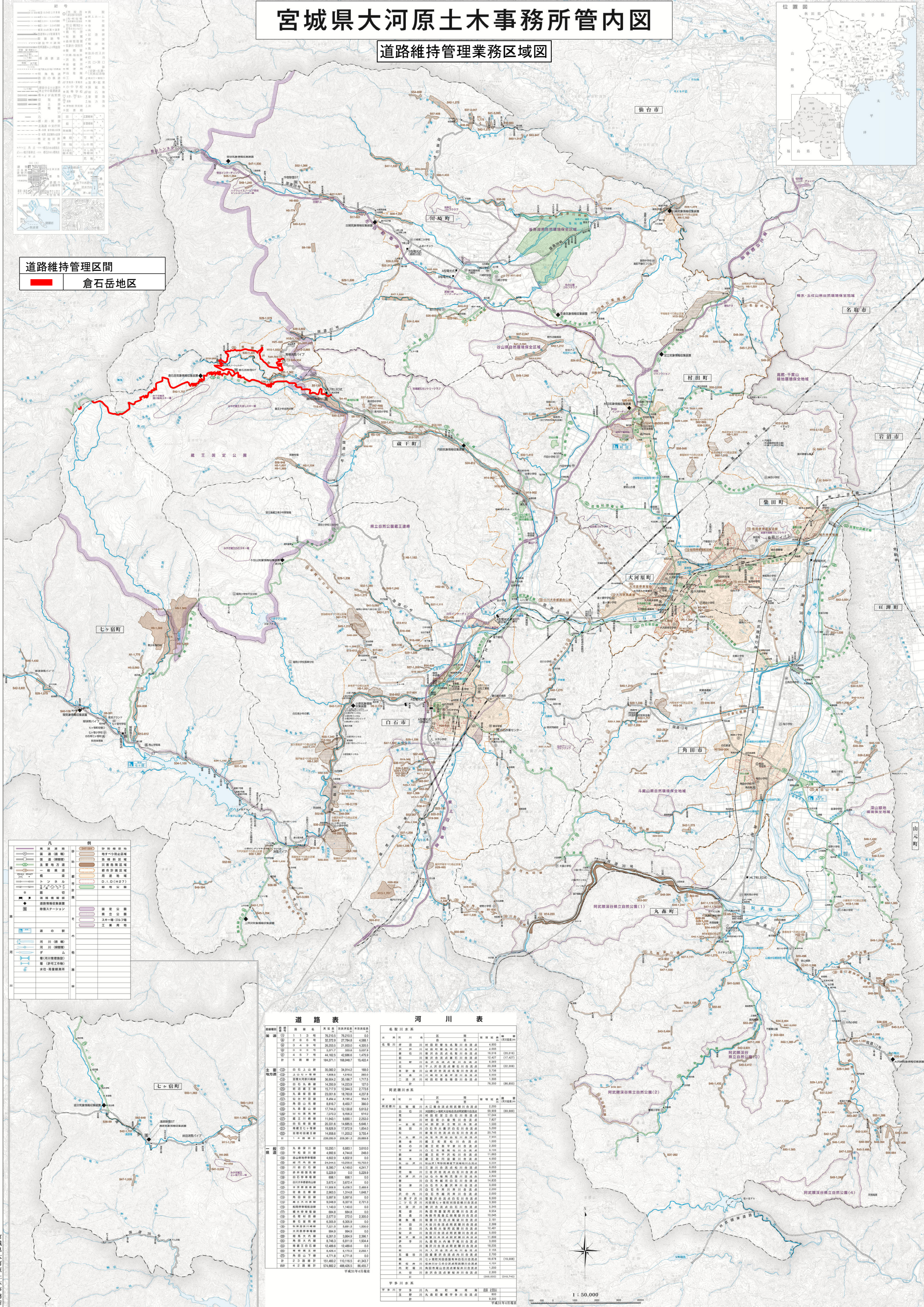
電話：0224-53-3917

宮城県大河原土木事務所管内図

道路維持管理業務区域図



道路維持管理区間
倉石岳地区



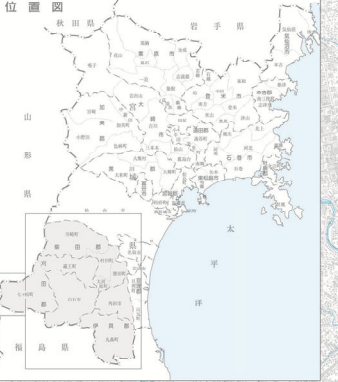
路線番号	区間	延長(km)	延長(m)	延長(マイル)	延長(デシメータ)
3113号		76,215.5	76,215.5	0.0	0.0
206号		27,784.8	27,784.8	0.381	0.381
199号		23,833.0	23,833.0	0.337	0.337
109号		5,871.7	5,871.7	0.081	0.081
457号		42,886.6	42,886.6	0.587	0.587
計		181,221.1	181,221.1	2.534	2.534
全管区		36,022.2	36,022.2	0.492	0.492
1号		4,984.8	4,984.8	0.068	0.068
2号		36,037.4	36,037.4	0.487	0.487
3号		14,309.9	14,309.9	0.195	0.195
4号		13,719.4	13,719.4	0.186	0.186
5号		36,598.2	36,598.2	0.496	0.496
6号		18,763.8	18,763.8	0.256	0.256
7号		8,814.4	8,814.4	0.119	0.119
8号		8,916.7	8,916.7	0.120	0.120
9号		17,642.0	17,642.0	0.239	0.239
10号		17,013.0	17,013.0	0.229	0.229
11号		11,943.1	11,943.1	0.162	0.162
12号		23,315.1	23,315.1	0.315	0.315
13号		19,828.9	19,828.9	0.270	0.270
14号		14,926.6	14,926.6	0.203	0.203
15号		239,269.9	239,269.9	3.264	3.264
計		60,293.1	60,293.1	0.819	0.819
全管区		19,291.1	19,291.1	0.263	0.263
1号		4,924.4	4,924.4	0.066	0.066
2号		14,366.7	14,366.7	0.194	0.194
3号		24,044.5	24,044.5	0.324	0.324
4号		6,362.5	6,362.5	0.086	0.086
5号		5,229.9	5,229.9	0.071	0.071
6号		698.1	698.1	0.009	0.009
7号		3,674.4	3,674.4	0.049	0.049
8号		11,904.6	11,904.6	0.161	0.161
9号		2,963.5	2,963.5	0.040	0.040
10号		8,746.3	8,746.3	0.117	0.117
11号		12,489.8	12,489.8	0.170	0.170
12号		4,218.4	4,218.4	0.056	0.056
13号		11,469.2	11,469.2	0.155	0.155
14号		2,577.0	2,577.0	0.034	0.034
15号		6,309.9	6,309.9	0.085	0.085
16号		7,211.9	7,211.9	0.097	0.097
17号		994.9	994.9	0.013	0.013
18号		6,281.0	6,281.0	0.084	0.084
19号		17,845.1	17,845.1	0.240	0.240
20号		12,489.8	12,489.8	0.170	0.170
21号		4,218.4	4,218.4	0.056	0.056
22号		4,719.8	4,719.8	0.063	0.063
23号		11,469.2	11,469.2	0.155	0.155
24号		574,882.2	574,882.2	7.736	7.736
計		121,482.5	121,482.5	1.629	1.629
平成31年4月現在					

水系	河川	延長(km)	延長(m)	延長(マイル)	延長(デシメータ)	
宮城県川水系	阿武隈川	4,600	4,600	0.062	0.062	
	荒川	4,600	4,600	0.062	0.062	
阿武隈川水系	阿武隈川	18,310	18,310	0.248	0.248	
	阿武隈川	12,427	12,427	0.168	0.168	
	阿武隈川	4,243	4,243	0.057	0.057	
	阿武隈川	3,728	3,728	0.050	0.050	
	阿武隈川	6,100	6,100	0.082	0.082	
	阿武隈川	78,280	78,280	1.059	1.059	
	阿武隈川水系	阿武隈川	2,200	2,200	0.029	0.029
		阿武隈川	59,309	59,309	0.799	0.799
		阿武隈川	12,244	12,244	0.164	0.164
		阿武隈川	7,827	7,827	0.105	0.105
		阿武隈川	4,920	4,920	0.065	0.065
		阿武隈川	3,200	3,200	0.042	0.042
阿武隈川		30,745	30,745	0.414	0.414	
阿武隈川		1,900	1,900	0.025	0.025	
阿武隈川		2,100	2,100	0.028	0.028	
阿武隈川		11,800	11,800	0.157	0.157	
阿武隈川		4,950	4,950	0.066	0.066	
多摩川水系	多摩川	18,820	18,820	0.254	0.254	
	多摩川	1,900	1,900	0.025	0.025	
	多摩川	2,100	2,100	0.028	0.028	
	多摩川	11,800	11,800	0.157	0.157	
	多摩川	4,950	4,950	0.066	0.066	
	多摩川	3,000	3,000	0.040	0.040	
	多摩川	2,200	2,200	0.029	0.029	
	多摩川	1,900	1,900	0.025	0.025	
	多摩川	2,100	2,100	0.028	0.028	
	多摩川	11,800	11,800	0.157	0.157	
	多摩川	4,950	4,950	0.066	0.066	
	多摩川	3,000	3,000	0.040	0.040	
	多摩川	2,200	2,200	0.029	0.029	
	多摩川	1,900	1,900	0.025	0.025	
	多摩川	2,100	2,100	0.028	0.028	
	多摩川	11,800	11,800	0.157	0.157	
	多摩川	4,950	4,950	0.066	0.066	
	多摩川	3,000	3,000	0.040	0.040	
	多摩川	2,200	2,200	0.029	0.029	
	多摩川	1,900	1,900	0.025	0.025	
	多摩川	2,100	2,100	0.028	0.028	
	多摩川	11,800	11,800	0.157	0.157	

1:50,000

宮城県大河原土木事務所管内図

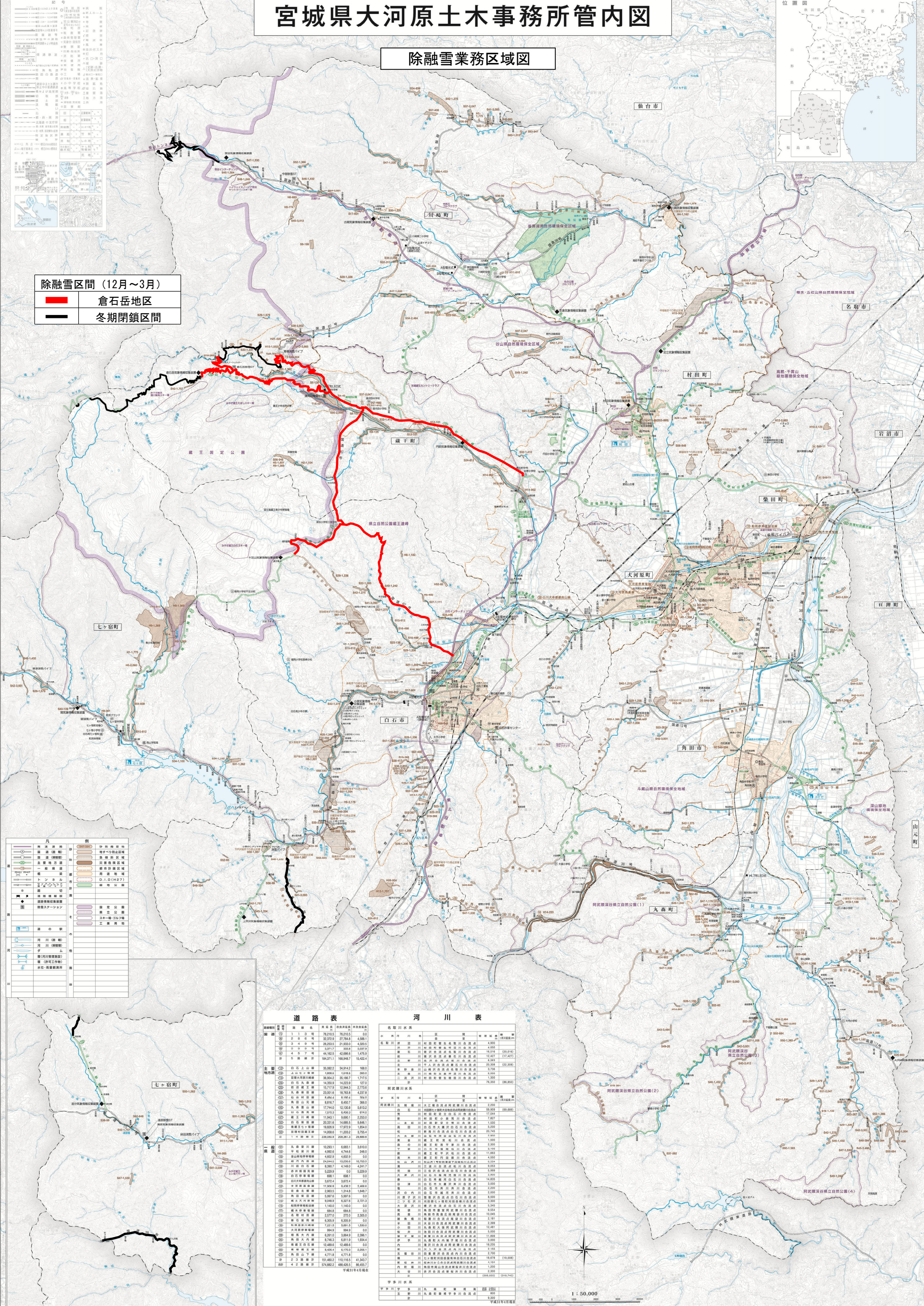
除融雪業務区域図



除融雪区間 (12月~3月)

■ 倉石岳地区

— 冬期閉鎖区間



凡

国道路線	主要地方道	一般道	トンネル	指定管理道路	道路閉鎖	道路駅
河川(橋)	河川(橋)	ダ	川	川	川	川
水	水	水	水	水	水	水

引

地すべり防止区域	地すべり区域	河川閉鎖区域	河川閉鎖区域	河川閉鎖区域	河川閉鎖区域	河川閉鎖区域
河川閉鎖区域	河川閉鎖区域	河川閉鎖区域	河川閉鎖区域	河川閉鎖区域	河川閉鎖区域	河川閉鎖区域
河川閉鎖区域	河川閉鎖区域	河川閉鎖区域	河川閉鎖区域	河川閉鎖区域	河川閉鎖区域	河川閉鎖区域

道路表

路線番号	区間	延長	管理種別	備考
113号	倉石岳地区	76,210.5	0.0	
206号	倉石岳地区	27,364.9	4,388.1	
30号	倉石岳地区	29,203.0	4,203.0	
457号	倉石岳地区	44,182.5	4,286.6	1,475.9
計		186,962.9	15,422.4	

河川表

河川名称	延長	管理種別	備考
丸森川	4,000	0.0	
丸森川	4,000	0.0	
丸森川	18,210	10,113.0	
丸森川	12,427	1,427.0	
丸森川	4,243	0.0	
丸森川	3,728	0.0	
丸森川	6,100	0.0	
丸森川	78,230	18,823.0	

