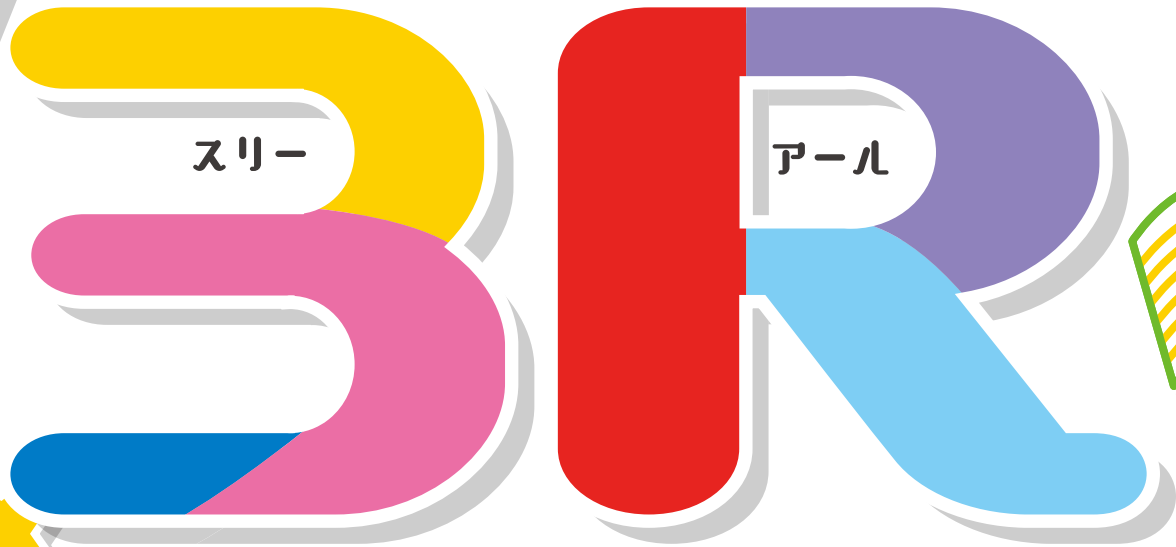


# めざせ!

けん  
みやぎ県

ねん せい しょう  
1~3年生用



## マスター!



「ごみ」って、なんだろう?

どうしてごみなのに  
すてちゃいけないのかなあ?

どうしてごみをへらさない  
いけないんだろう?



リサリサ



アール

# ごみの正体を知っているかな？

「ごみ」の正体は、みんながいらなくなってすてしまった「もの」なんだ。  
 どんなごみがあるのか、ごみモンスターずかんを見てかくにんしてみよう！

## ごみモンスターずかん



ブラウーサ

とくちょう

プラスチックごみを見つけて空からばらまき、海洋プラスチック問題を引き起こす

弱点 エコバッグを使う

地球はかい力



ナマウス

とくちょう

食べられる食品がすてられると、バケツにためごみ、虫やカラスを引きよせて人間をこまらせる

弱点 食品ロスをへらす

地球はかい力



カミトリ

とくちょう

もえるごみにすてられた紙を食べて強くなり、しげんである木をクチバシで切りたおす

弱点 紙ごみのリサイクル

地球はかい力



ペッパン

とくちょう

道にすてられたペットボトルを使って、みんなを転ばせたり、しぜんをよこす

弱点 マイボトルを使う

地球はかい力



カンモール

とくちょう

リサイクル出来るあきかたをポイすてると、公園や川にちらかしてよこす

弱点 ごみ拾い・ごみの分べつ

地球はかい力



## 毎日、みんなはどのぐらいのごみを出しているのかな？



ひとり 1日あたり **や< 1kg** のごみを出しているよ。  
 (1kg は 1リットルの牛にゅうパック 1こ分)

どうしたらごみをへらせるかな？



## みやぎ県のごみのお話

みんなが住んでいるみやぎ県は、実は他の県とくらべると一人 1日あたりのごみを出すりょうが多いんだ。

日本全国平きん

2019年 918g

2010年 976g

みやぎ県平きん

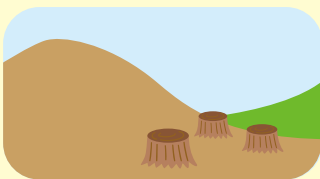
2019年 990g

2010年 961g

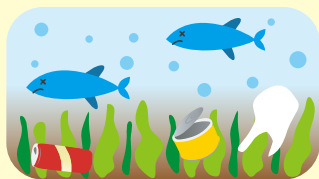
東日本大しんさいの後、ごみのりょうがふえたのは知っているかな



### ●このままごみがふえると…



ものをつくるための「しげん」がなくなる！



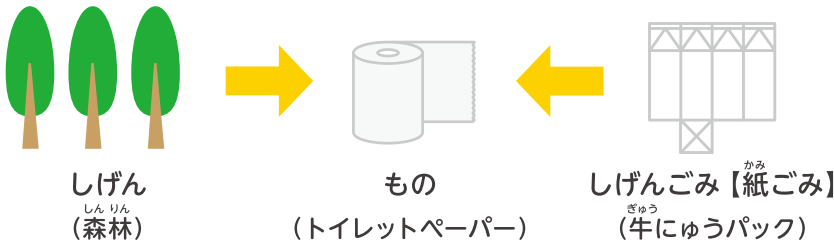
すててはいけな場所にごみをすてると、しぜんがよごれて生き物がくらせなくなる！

いらなものはすてるとごみになるけれど、くふうすると「しげん」としてくり返し使えるよ。



# どうしてごみを へらさないといけないのかな？

「もの」はかぎりある「しげん」で出来ているから、大切に使う  
いくつようがあるんだ。「もの」を「ごみ」にすると、その代わりに  
新しい「しげん」から「もの」を作るひつようがあるよ。



「しげんごみ」はすてると「ごみ」になるけれど、きちんと分べつすれば「しげん」として使うことができるんだ。



## ごみの分べつにチャレンジしてみよう！

ごみをすてることができる日は、住んでる町によってちがうよ。

町の分べつ表を調べて、みんなでごみモンスターをへらしていこう！



ごみの分べつをして、ボクをたおすことができるかな？

✂ (キリトリ)

63円切手を  
はって  
ください

9 8 0 0 0 1 4

宮城県仙台市青葉区本町1丁目12番12号  
GMビルディング7階

## めざせ！3R マスター！事務局 行 (株式会社ソノベ内)

ふりがな	
名前	
住所	
学校名	学年
年	

※当せん者の発表は、商品の発送をもってかえさせていただきます

おうぼしめきり れいわ4年2月28日  
(当日消いん有こう)

おうちのひとといっしょに調べて、  
ごみを分べつしてみよう！

もえるごみ 家庭ごみ	つき月 しゅう週	回	曜日
プラスチック ごみ	つき月 しゅう週	回	曜日
ダンボール	つき月 しゅう週	回	曜日
ペットボトル	つき月 しゅう週	回	曜日
びん	つき月 しゅう週	回	曜日
※びんの色によってすてる日がちがう地域もあるよ			
かん	つき月 しゅう週	回	曜日

キリトリ ✂

# やってみよう エコめいろ

じゃくてん  
ごみモンスターの弱点、  
おぼえているかい？



スタート

## ごはんは



## 飲み物を飲むときは



## 買い物をするとき



ゴール

# やってみよう リサイクル線むすび

リサイクルして  
へんしんするものに  
せん  
線を引けるかなあ～？



ガラスびん



ペットボトル



ぎゅう  
牛にゅうパック



ふく  
服



トイレットペーパー



しん びん  
新品のびん

ち きゅう まも  
地球を守

スリー アール  
3R を やっ

きみたちに  
ごはんをのこさず  
食べることができるかな？



「ごみ」をふやさないって、どうすれば

リデュース  
Reduce

「もったいない」こと  
していないかな？

ごみを“へらす”

ごみをふやさないためには、まずはごみを出さない  
ことが大切！買い物はひつような分だけにして、ごみ  
を出せるだけ出さないようにしてみよう！



食べ切れる分だけよそおう



エコバッグを使おう

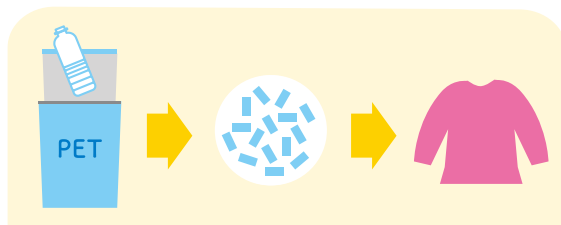


リサイクル  
Recycle

「正しい分べつ」  
できているかな？

ごみをしげんに“もどす”

大切に使ったものをごみとして出す  
ときは、きちんと分べつしてしげん  
にもどそう。そうすればしげんは  
新しい形に生まれかわって、また  
みんなに使ってもらえるよ。



正しい分べつでペットボトルは洋服にへんしん！

正しいごみの分べつが、  
ごみモンスターは  
一番苦手！



るために

# マミよう!

スリーアール  
3Rってなんだろう?  
スリーアール  
3Rについて  
みんなで調べてみよう!



いいのかな? みんなで考えてみよう!

へらす



つかう

## Reuse

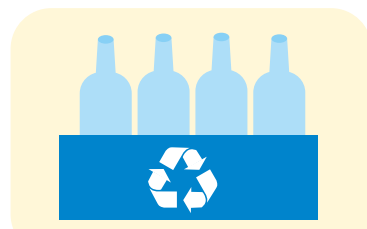
かえ つか  
くり返し“使う”

すぐにごみとして  
「すてて」いないかな?

いちど つか  
一度使ったものを、すぐですてていないかな?  
つか  
まだ使えるものは、ごみにせずにかえ たいせつ つか  
くり返し大切にしよう!



つか  
使わなくなったものは  
リユースショップへ持って行こう



かえ つか  
くり返し使えるびん  
「リターナブルびん」を使おう

ごみをふやさないためには、  
リデュース→リユース→リサイクルのじゅんばんで  
チャレンジするといいんだね!



### とてもこわい! 地球温だん化

ぶん  
分べつせずにすてられたプラスチックごみは、もえるごみといっ  
しょにもやされて、ちきゅう おん ど あ ほっ せい  
地球の温度を上げるガスを発生させるよ。  
ちきゅう おん ど あ おおあめ ずい お い もの  
地球の温度が上がると、大雨でこう水が起きたり、生き物が  
す せ かい  
住みにくい世界になってしまうんだ。

つか  
プラスチックを使うことをへらす(リデュース)

なが たい せつ つか  
プラスチックも長く大切に使う(リユース)

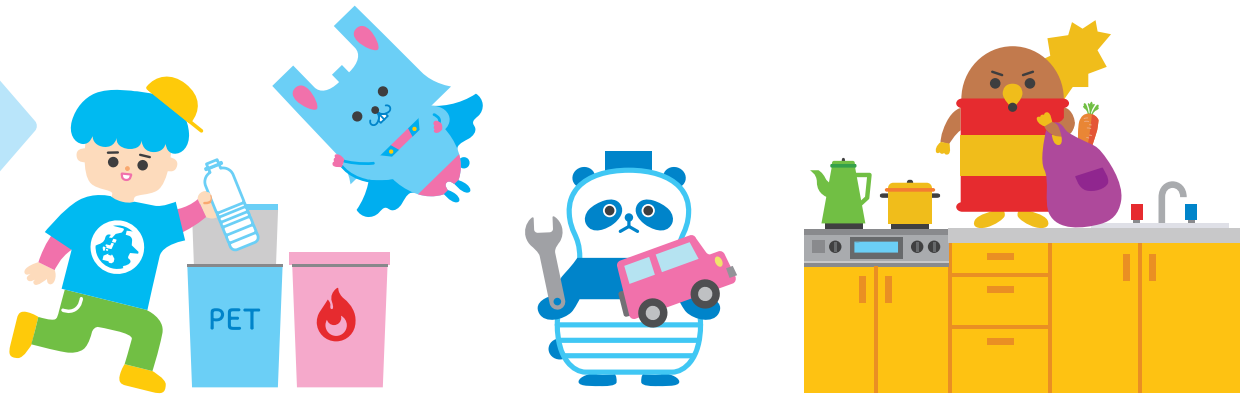
ぶん  
プラスチックは分べつしてしげんにもどす(リサイクル)



スリーアール まも たい せつ  
だから、3Rを守ることが大切なんだ!

# やってみようまちがいさがし

3Rではない3つの行動、  
みんなにわかるかな？



©2022 株式会社みやぎ県かんきょう生活部

## ハガキに書いて **おうぼ** しよう！



クイズの答えを書いて右のハガキを送ろう！

送ってくれた人の中からちゅうせんで

**50名様**に

**オリジナルエコバッグ**

が当たるよ！

※イメージ



【個人情報について】

ご記入いただいた個人情報のすべては「個人情報の保護に関する法律」に則り、適切かつ厳重に保護・管理し、本プレゼントの運営に関すること以外の目的で使用することはありません。

お問い合わせ

みやぎ県かんきょう生活部  
じゅんかんがた社会すい進か  
リサイクルすい進はん

〒980-8570

みやぎ県せんだい市青葉区本町3丁目8番1号

TEL.022-211-2649

Q1 うみ い もの  
海の生き物が、ごはんだとまちがえて  
た 食 べ て し ま う ご み は 何 ご み か な ?

Q2 た もの  
食べ物をむだにしてしまうことを何と  
い う か な ?

Q3 ごみをへらすためにやってみたことを  
か 書 いて ね。



しょく ひん

# 食品ロスってなに？

ほんとう た しょくひん  
本当は食べられたのに、すてられてしまう食品の  
ことを食品ロスっていうんだ。

まいにち  
みんなが毎日  
ちや いっ ぶん  
お茶わん一ぱい分のごはんを  
すてしまっていることと  
おな  
同じなんだ。



にほん ねんかん  
日本では1年間に **570万トン** の食品ロスがあるんだよ！  
(2019年)

1 やすいからたくさん買おう!

2 にんじんきらい~のこしちゃおう!

3 か 買いすぎて た 食べきれない...

4 や 野菜の皮も りょうりしてみよう! スムージーをつくってみる?

これが食品ロス!

しょくひん  
食品ロスが出たら、  
ボクがいたずらに  
行っちゃうぞ!



し 知っているかな? かいよう 海洋プラスチック問題 もんだい

## プラスチックごみは「海」にもたくさんあるんだよ

まちにすてられたごみは、かぜ あめ かわ なが  
風や雨で川に流されて、さいご  
は「海」にたどりつくんだ。さかな とり  
魚や鳥は、プラスチックごみを  
ごはんだとまちがえて食べてしまうよ。おなかにつまった  
プラスチックのせいでほんとうのごはんが食べられなく  
なった動物は、どうぶつ  
えいようをとれずしんでしまうんだ。

うみ い もの くる  
海の生き物が苦しまないよう  
そと だ  
外で出したごみは持ち帰って  
きちんとすてよう



スリーアール  
3Rのこと、  
よくわかったよ。  
きょう  
今日からぼくたちも  
スリーアール  
3R マスターだ!



みんなで  
ごみをへらして、  
ちきゅう まも  
地球を守ろう!

