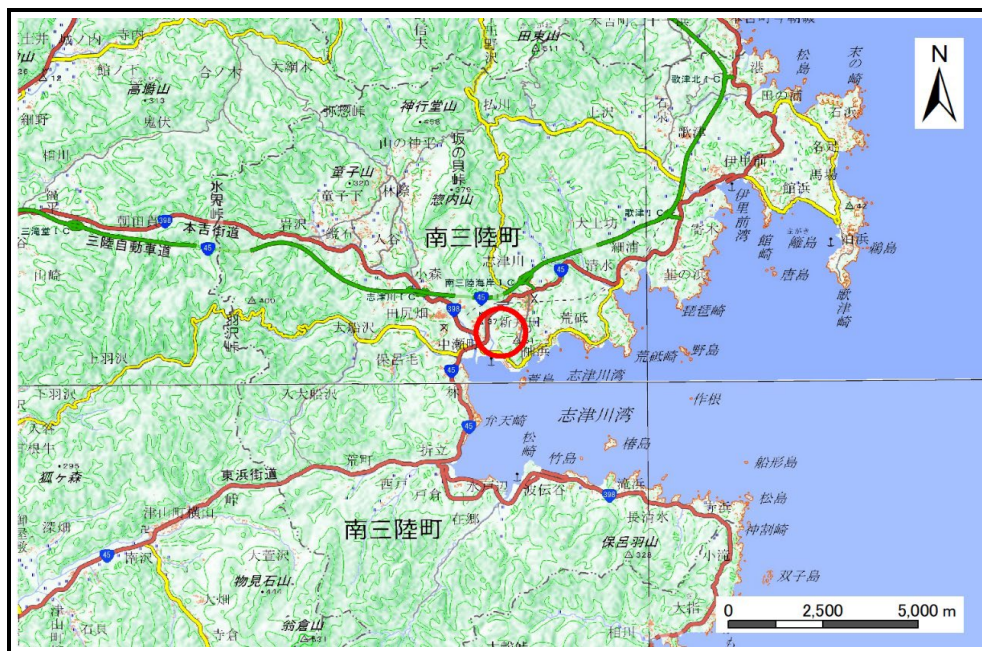


土砂災害警戒区域等の指定の告示に係る図書(その1)

告示番号	宮城県告示第152号
告示年月日	令和5年3月14日

自然現象の種類	土石流
溪流番号	8-21-015-2
水系名	新井田川
河川名	新井田川
溪流名	坂下沢-2
所在地	本吉郡南三陸町志津川字天王山
調査機関	宮城県気仙沼土木事務所



位置図(S=1:200,000)



位置図(S=1:25,000)

「測量法に基づく国土地理院長承認(複製)R 4JHf 111」本製品を複製する場合には、国土地理院の長の承認を得なければならない。」

宮城県

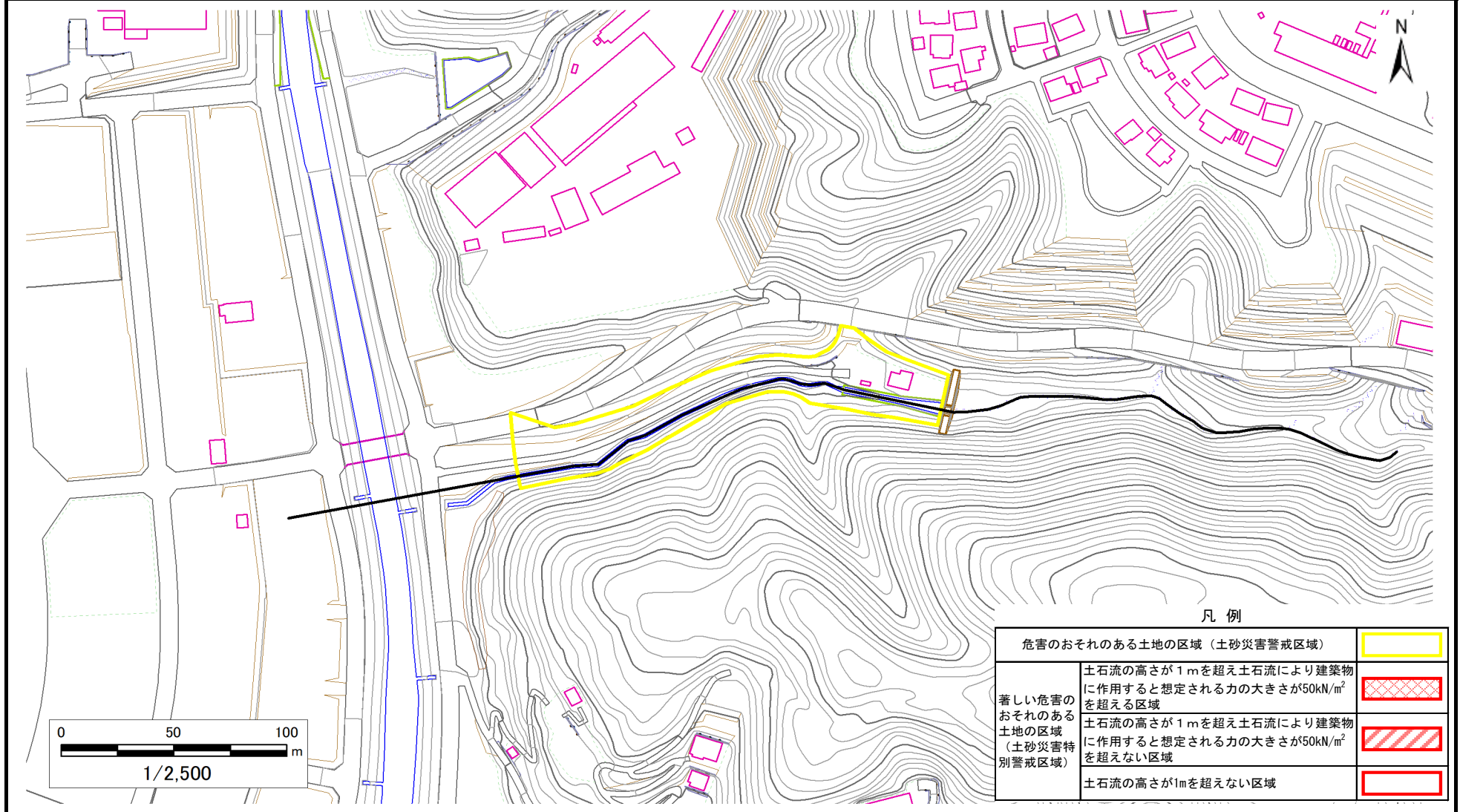
土砂災害警戒区域等の指定の告示に係る図書（その2）

告示番号	宮城県告示第152号
告示年月日	令和5年3月14日

調査年度	令和3年度
------	-------

危害のおそれのある土地、著しい危害のおそれのある土地の設定図

溪流の位置	溪流番号	8-21-015-2	溪流名	坂下沢-2	所在地	本吉郡南三陸町志津川字天王山
-------	------	------------	-----	-------	-----	----------------



凡例

危害のおそれのある土地の区域（土砂災害警戒区域）	
著しい危害のおそれのある土地の区域（土砂災害特別警戒区域）	
土石流の高さが1mを超えない区域	