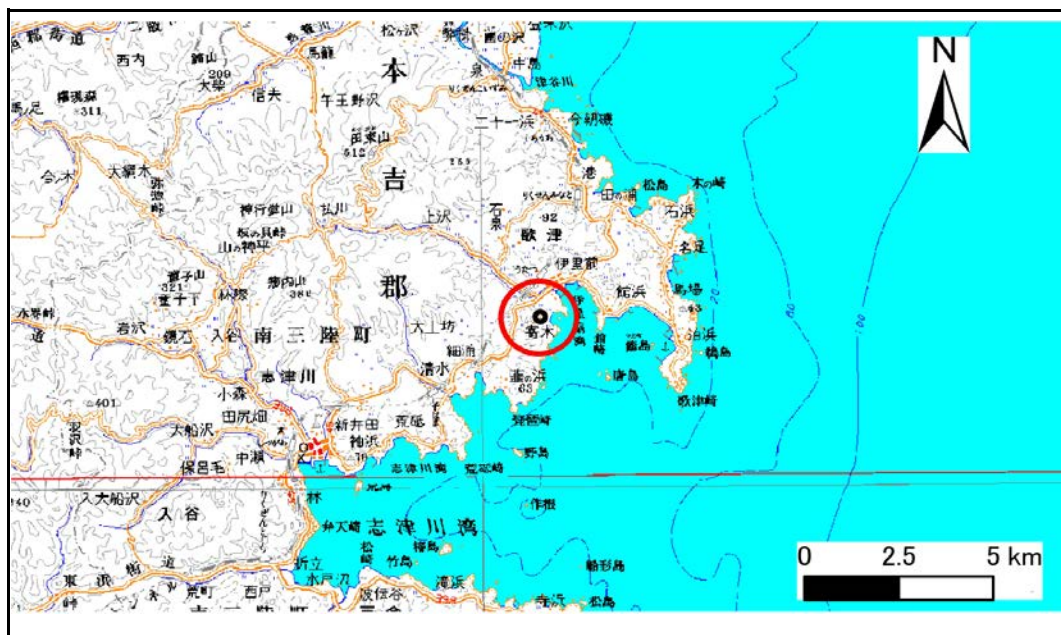


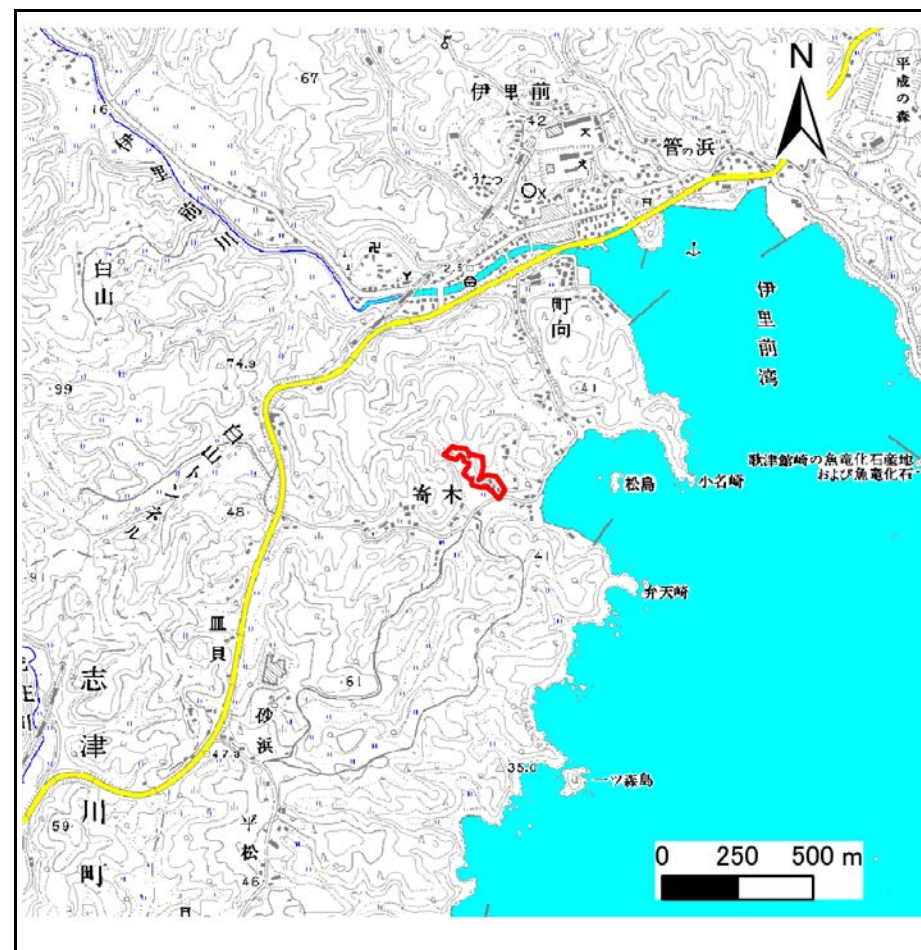
# 土砂災害警戒区域等の指定の告示に係る図書(その1)

告示番号	宮城県告示第874号
告示年月日	平成28年10月21日

自然現象の種類	急傾斜地の崩壊
箇所番号	Ⅱ-自-2427(1321002427)
箇所名	寄木の1
所在地	本吉郡南三陸町歌津字寄木
調査機関	宮城県気仙沼土木事務所



位置図(S=1:200,000)



位置図(S=1:25,000)

宮城県

この地図は、国土地理院長の承認を得て、同院発行の数値地図20000(地図画像)及び25000(地図画像)を複製したものである。(承認番号 平28情複、第182号)

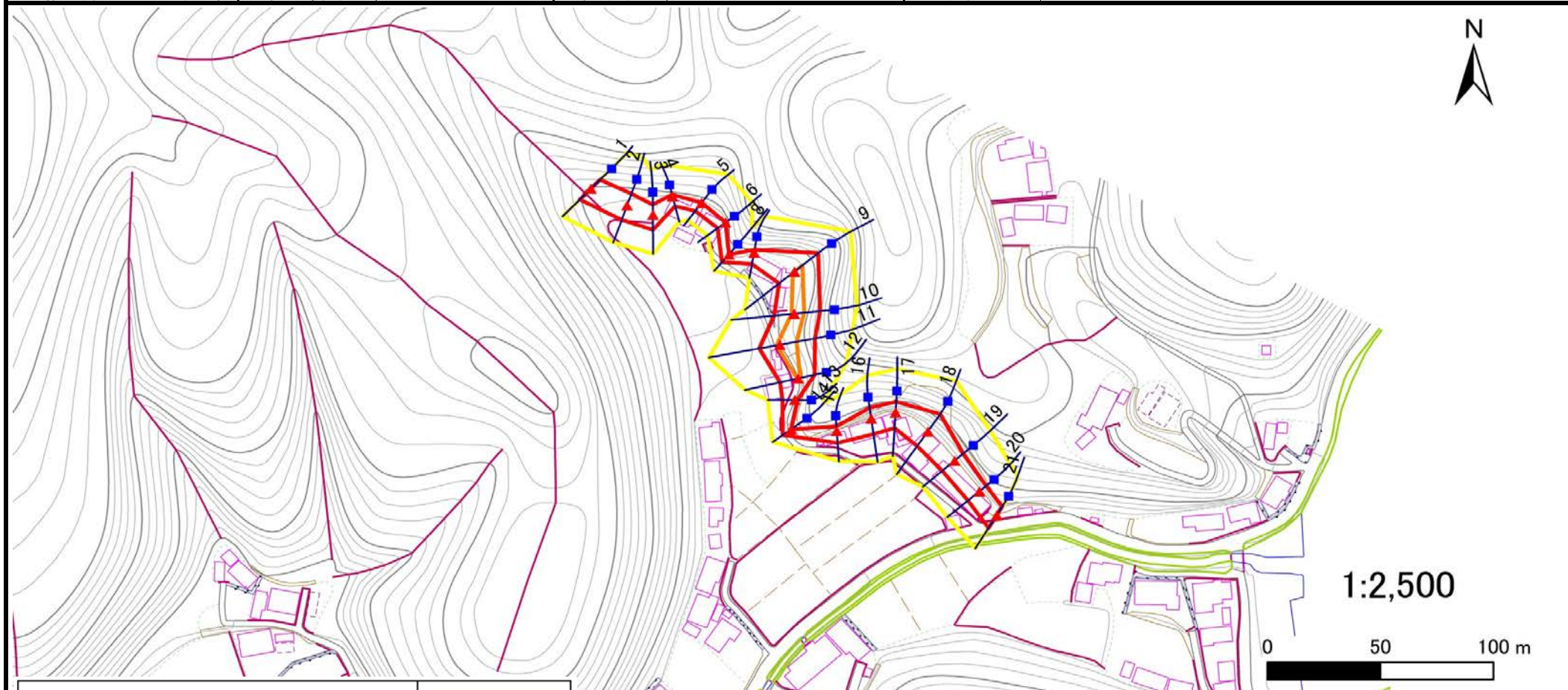
## 土砂災害警戒区域等の指定の告示に係る図書(その2)

告示番号	宮城県告示第874号
告示年月日	平成28年10月21日

危害のおそれのある土地、著しい危害のおそれのある土地の設定図

調査年度	平成27年度
------	--------

急傾斜地の位置	箇所番号	II-自-2427(1321002427)	箇所名	寄木の1	所在地	本吉郡南三陸町歌津字寄木
---------	------	-----------------------	-----	------	-----	--------------



危害のおそれのある土地の区域(土砂災害警戒区域)	[Yellow Box]
著しい危害のおそれのある土地の区域(土砂災害特別警戒区域)	[Orange Box]
	[Red Box]
それ以外の区域	[Pink Box]

凡例	■ 上端	— 横断測線
	▲ 下端	

