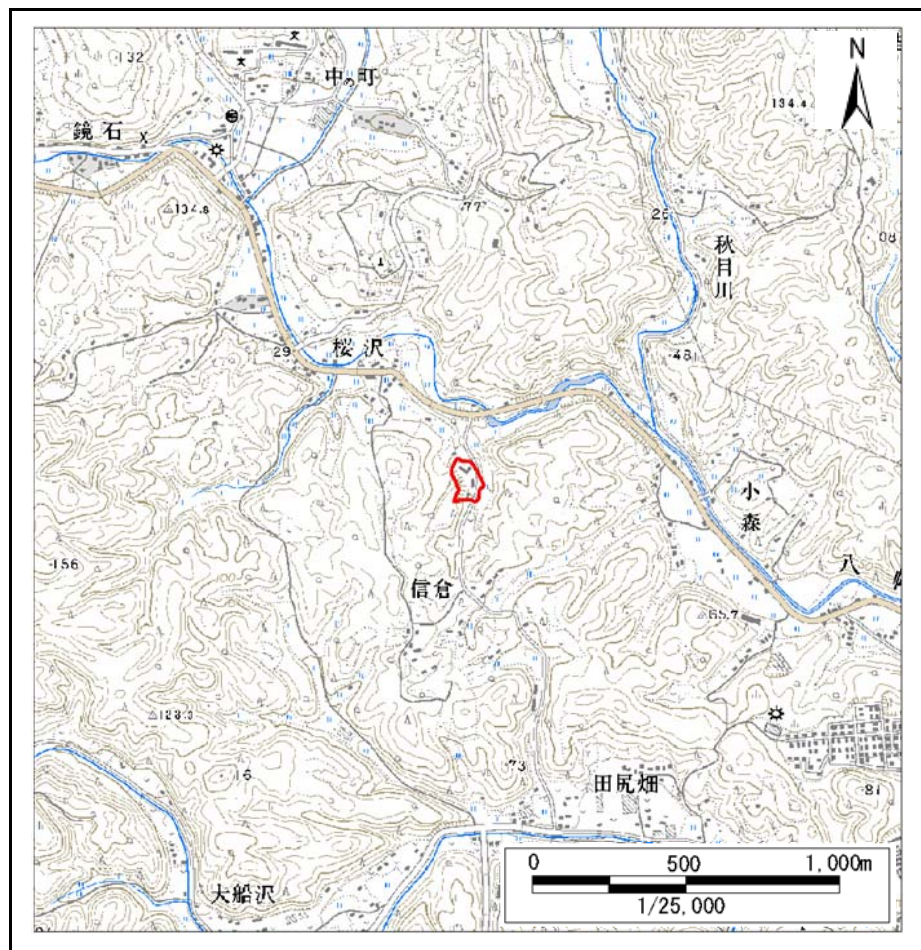


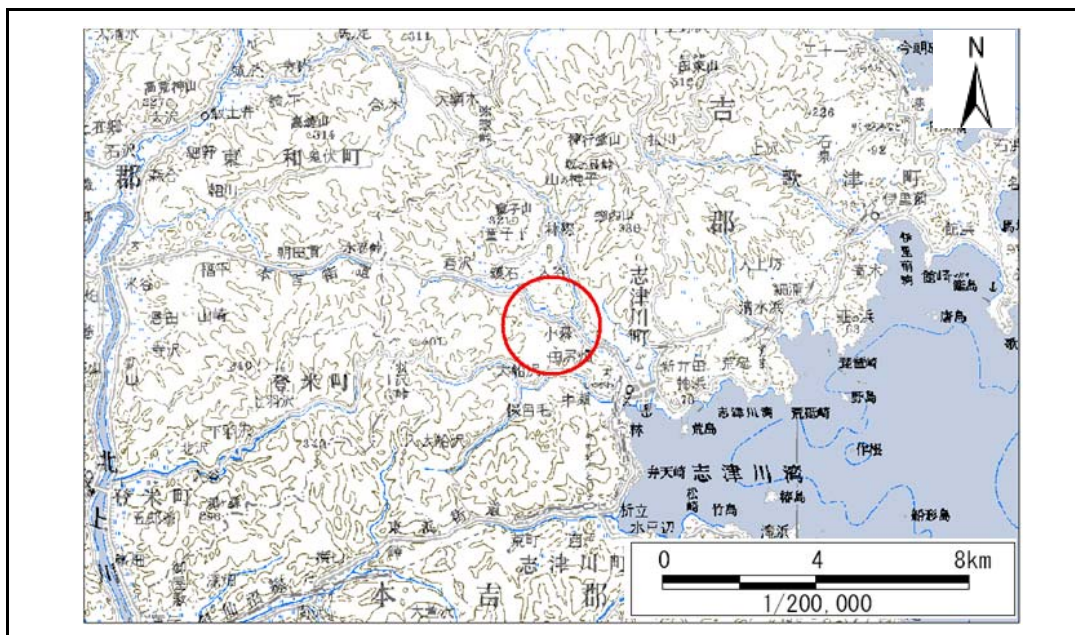
土砂災害警戒区域等の指定の告示に係る図書(その1)

告示番号	宮城県告示第177号
告示年月日	平成27年2月24日

自然現象の種類	急傾斜地の崩壊
箇所番号	I-自-1690(1311001690)
箇所名	信倉
所在地	本吉郡南三陸町入谷字桜沢
調査機関	宮城県気仙沼土木事務所



位置図 (S=1:25,000)



位置図 (S=1:200,000)

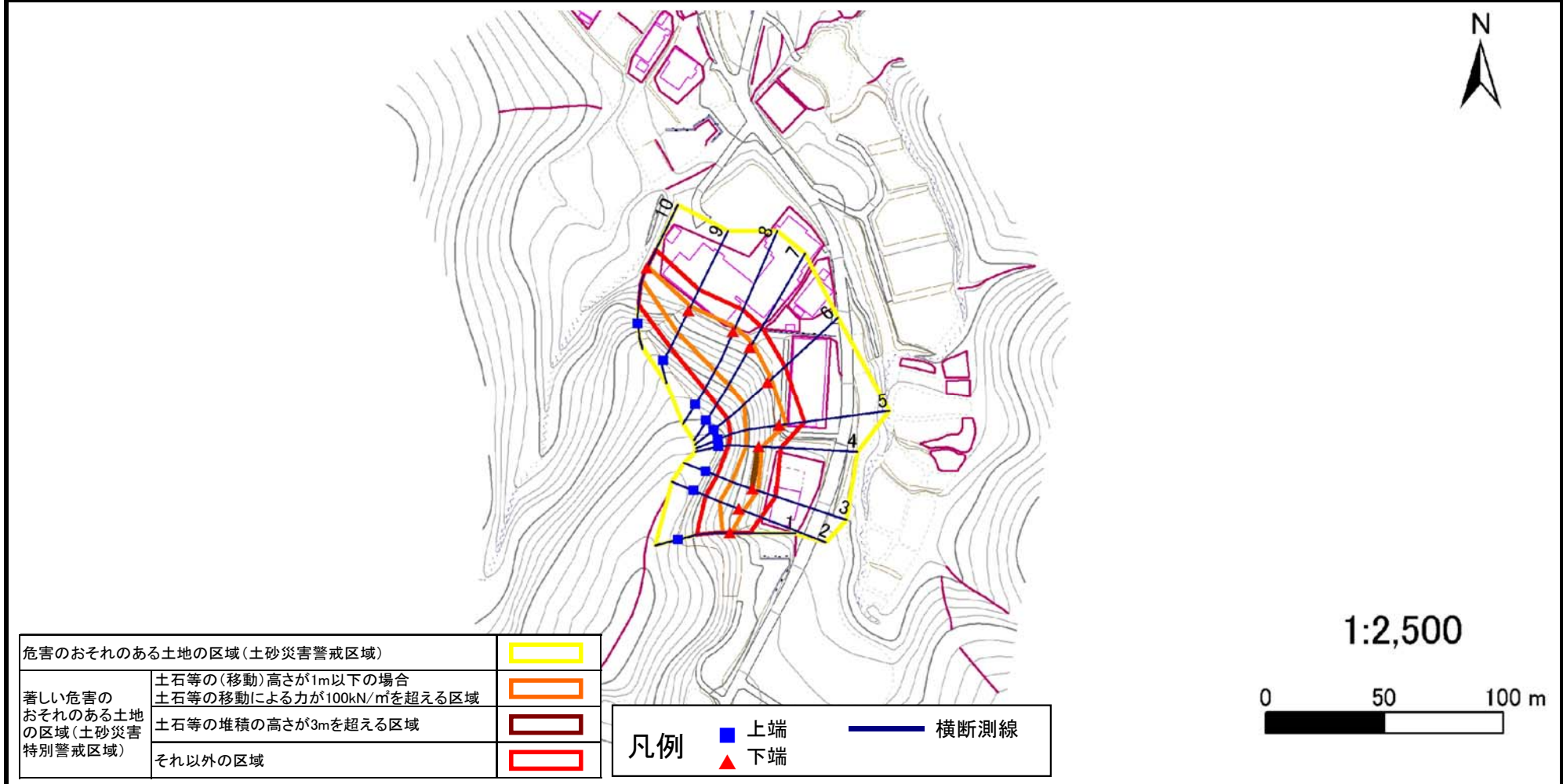
この地図は、国土地理院長の承認を得て、同院発行の数値地図200000(地図画像)及び数値地図25000(地図画像)を複製したものである。(承認番号 平24情複、第658号)

土砂災害警戒区域等の指定の告示に係る図書(その2)

告示番号	宮城県告示第177号
告示年月日	平成27年2月24日

調査年度	平成23年度
------	--------

急傾斜地の位置	箇所番号	I-自-1690(1311001690)	箇所名	信倉	所在地	本吉郡南三陸町入谷字桜沢
---------	------	----------------------	-----	----	-----	--------------



土砂災害警戒区域等の指定の告示に係る図書(その3)

告示番号	宮城県告示第177号
告示年月日	平成27年2月24日

急傾斜地の位置 箇所番号 I-自-1690(1311001690) 箇所名 信倉 所在地 本吉郡南三陸町入谷字桜沢

横断測線の区間	土石等の移動により建築物の地上部に作用すると想定される力				土石等の堆積により建築物の地上部に作用すると想定される力				横断測線の区間	土石等の移動により建築物の地上部に作用すると想定される力				土石等の堆積により建築物の地上部に作用すると想定される力			
	土石等の(移動)高さが1m以下の場合、土石等の移動による力が100kN/m ² を超える区域		それ以外の区域		土石等の堆積の高さが3mを超える区域		それ以外の区域			土石等の(移動)高さが1m以下の場合、土石等の移動による力が100kN/m ² を超える区域		それ以外の区域		土石等の堆積の高さが3mを超える区域		それ以外の区域	
	力の大きさのうち最大のもの(kN/m ²)	土石等の高さ(m)	力の大きさのうち最大のもの(kN/m ²)	土石等の高さ(m)	力の大きさのうち最大のもの(kN/m ²)	土石等の高さ(m)	力の大きさのうち最大のもの(kN/m ²)	土石等の高さ(m)		力の大きさのうち最大のもの(kN/m ²)	土石等の高さ(m)	力の大きさのうち最大のもの(kN/m ²)	土石等の高さ(m)	力の大きさのうち最大のもの(kN/m ²)	土石等の高さ(m)	力の大きさのうち最大のもの(kN/m ²)	土石等の高さ(m)
1 ~ 2	133.0	1.0	100.0	1.0	-	-	13.1	2.6	~								
2 ~ 3	134.9	1.0	100.0	1.0	-	-	15.2	3.0	~								
3 ~ 4	134.9	1.0	100.0	1.0	16.7	3.3	15.2	3.0	~								
4 ~ 5	144.0	1.0	100.0	1.0	-	-	15.2	3.0	~								
5 ~ 6	144.0	1.0	100.0	1.0	-	-	14.5	2.9	~								
6 ~ 7	131.9	1.0	100.0	1.0	-	-	12.9	2.6	~								
7 ~ 8	135.1	1.0	100.0	1.0	-	-	12.9	2.6	~								
8 ~ 9	135.1	1.0	100.0	1.0	-	-	12.9	2.6	~								
9 ~ 10	133.2	1.0	100.0	1.0	-	-	12.1	2.4	~								
~									~								
~									~								
~									~								
~									~								
~									~								
~									~								
~									~								
~									~								
~									~								
~									~								
~									~								
~									~								
~									~								
~									~								
~									~								
~									~								
~									~								
~									~								
~									~								
~									~								
~									~								
~									~								
~									~								
~									~								
~									~								
~									~								
~									~								
~									~								