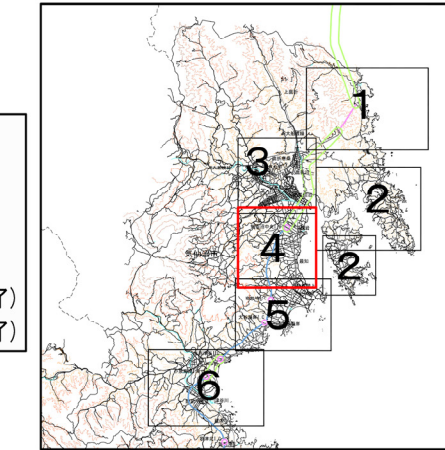


連番	事業名	事業概要	連番	事業名	事業概要				
1	階上長磯浜地区 防災集団移転促進事業	借地・分譲宅地数：64戸分	6	面瀬地区 防災集団移転促進事業	借地・分譲宅地数：29戸分				
		災害公営住宅整備事業 (1工区)整備戸数:20戸			災害公営住宅整備事業 整備戸数:109戸				
		災害公営住宅整備事業 (2工区)整備戸数:18戸			7 最知川原第2地区 防災集団移転促進事業	借地・分譲宅地数：13戸分			
		災害公営住宅整備事業 (3工区)整備戸数:12戸			8 面瀬地区(気仙沼地区) 防災集団移転促進事業	借地・分譲宅地数：23戸分			
		災害公営住宅整備事業 (長磯七半沢・北) 整備戸数:28戸			9 牧沢地区 災害公営住宅整備事業	(1工区)整備戸数:44戸			
		災害公営住宅整備事業 (長磯七半沢・南) 整備戸数:28戸				(2工区)整備戸数:136戸			
						(3工区)整備戸数:64戸			
		2			松崎浦田地区 防災集団移転促進事業	借地・分譲宅地数：35戸分	10	波路上杉の下地区 防災集団移転促進事業	借地・分譲宅地数：5戸分
		3			最知川原地区 防災集団移転促進事業	借地・分譲宅地数：6戸分	11	松岩南地区(気仙沼地区) 防災集団移転促進事業	借地・分譲宅地数：7戸分
		4			松崎前浜地区 防災集団移転促進事業	借地・分譲宅地数：14戸分	12	松崎浦田第2地区 防災集団移転促進事業	借地・分譲宅地数：7戸分
		5			松崎丸森地区 防災集団移転促進事業	借地・分譲宅地数：5戸分			

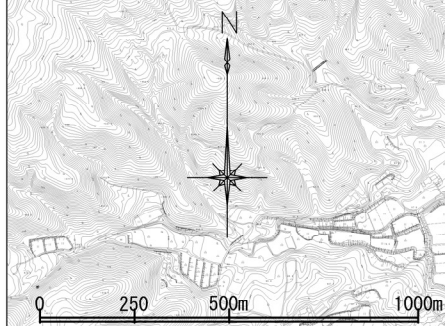
カルテに関する連絡先

事業名	連絡先
海岸防潮堤復旧	林野庁東北森林管理局宮城北部森林管理署
三陸道整備	国土交通省東北地方整備局
県道整備、河川堤防復旧 防潮堤復旧	気仙沼土木事務所
防波堤・防潮堤・岸壁復旧	気仙沼地方振興事務所水産漁港部
農山漁村地域復興基盤 総合整備事業	気仙沼地方振興事務所農業農村整備部
海岸防災林復旧	気仙沼地方振興事務所林業振興部
市事業	気仙沼市都市計画課
	気仙沼市住宅課
	気仙沼市水産課

カルテ案内図



※本カルテでは国土地理院から提供された
図面を使用しています。
※住宅整備に係る表は「住まいの復興工程
表(令和3年3月末時点 復興庁公表)」を準
用しています。



A3: S=1/20,000
A1: S=1/10,000