

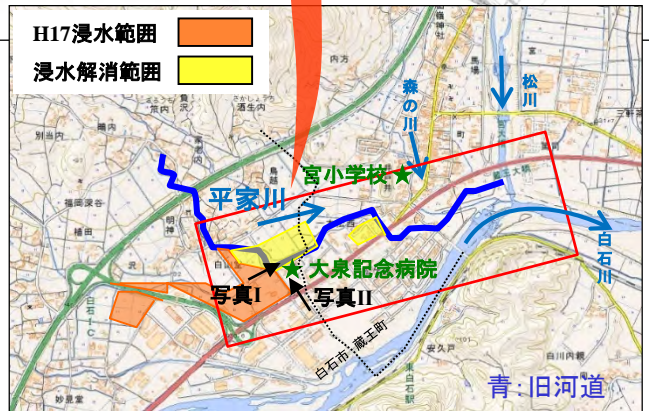
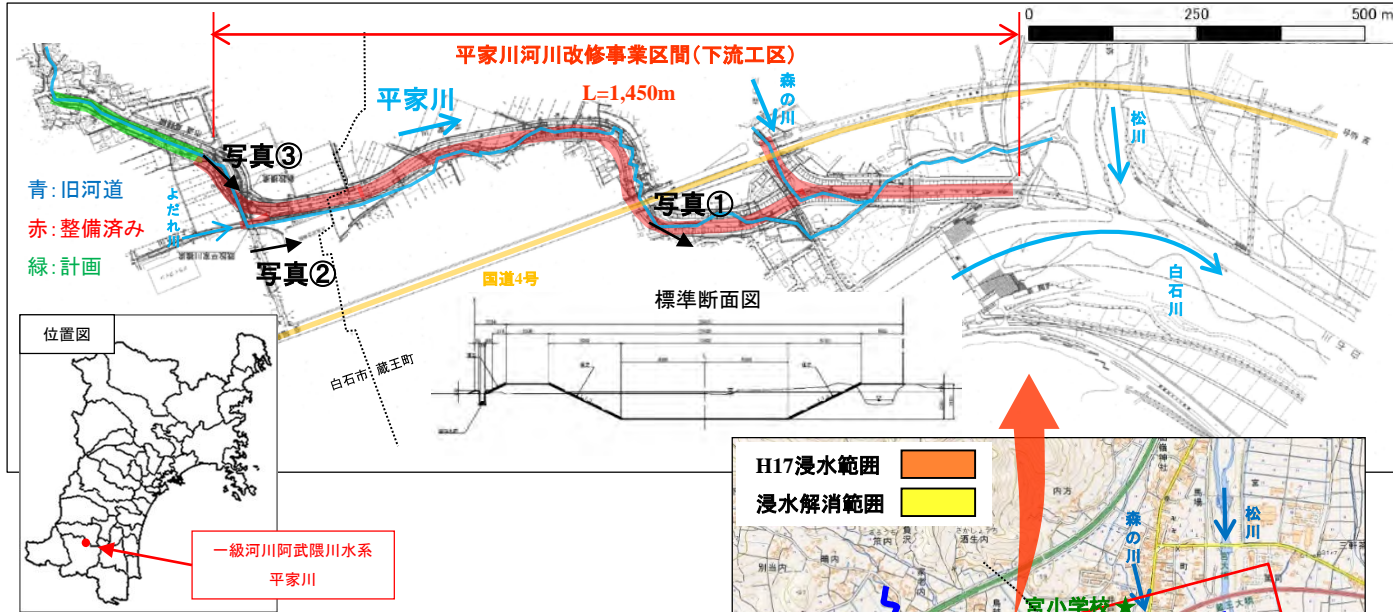
# 平家川の川幅が広がりました！



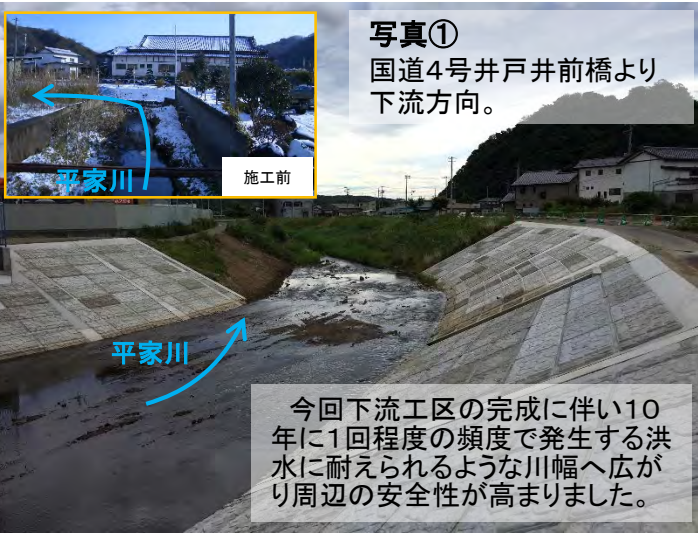
広域河川改修事業 一級河川阿武隈川水系平家川  
宮城県刈田郡蔵王町宮一本松西

★宮城県大河原土木事務所からのお知らせ★

昭和59年度より進めてきた平家川改修事業について、平成30年6月、計画延長L=1,770mのうち下流工区のL=1,450mが完成しました。



※この地図は、地理院地図を使用したものです。



今回下流工区の完成に伴い10年に1回程度の頻度で発生する洪水に耐えられるような川幅へ広がり周辺の安全性が高まりました。



床上・床下浸水が相次ぎ、道路冠水により総合病院等が孤立してしまいました。



従来の平家川は、川幅がとても狭く蛇行した河川であり、たびたび洪水被害を生じてきました。平成27年度の洪水も含め事業開始後の約30年間に5回もの被災を受けています。沿川には住宅地や工業団地、総合病院の立地もあり、早期の河川改修が必要とされていました。

